



HESAM
GHASEMI
COMPANY

از زمان تاسیس در سال ۱۳۹۵ شرکت مهندسی حسام قاسمی مصمم به ابداع خدمات خود در بالا ترین حد کیفی بوده است و در این راه از آخرین تکنولوژی در زمینه اجرا و طراحی و کنترل پروژه های خود بهره برده است. ما یک گروه پیشرو در زمینه مهندسی هستیم که فعالیت خود را در زمینه طراحی و اجرا پروژه های عمرانی متمرکز نموده ایم. هدف ما ایجاد زیبایی در بناها و ساختمان ها است و در این راه از هر وسیله ای برای ایجاد حس اعتماد برای کارفرمایان عزیزمان فروگذار نخواهیم نمود. ما مصمم به ارائه بهترین طرح و اجرا و استفاده از آخرین تکنیک های طراحی و اجرا و ایجاد نوآوری به کارفرمایان عزیزمان هستیم و در راه تمامی تلاش خود را در جهت اعطای این هدف خواهیم نمود.





دیاگرام موقعیت

ساختمان ها با توجه به کاربری هایی که دارند نیازمند طراحی های متفاوتی هستند و این طراحی باید هم در نما و هم در طراحی داخلی بنا جهت انتقال هرچه بهتر مفهوم کاربری محیط اعمال شود. که در ادامه به معرفی چند نمونه از آن میپردازیم.

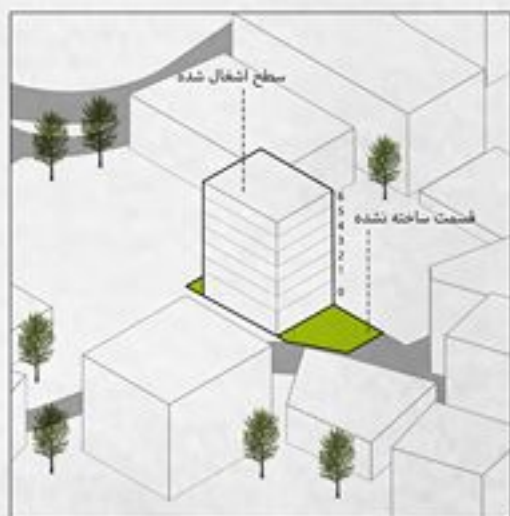
ساختمان های اداری، هدف اصلی ایجاد محیطی حرفه ای و رسمی است که نمایانگر هویت شرکت یا سازمان باشد. طراحی نما معمولاً ساده، مدرن و با استفاده از مصالح مقاوم صورت می گیرد.

در طراحی ساختمان های اداری معمولاً از شیشه، فلزات مانند آلومینیوم، کامپوزیت، سنگ های مدرن و بتن استفاده می شود. این مصالح علاوه بر داشتن ظاهری مدرن، دوام و مقاومت بالایی نیز دارند.

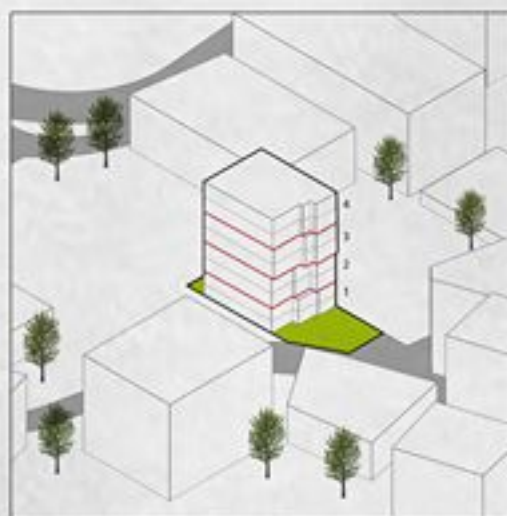
سبک طراحی در ساختمان های اداری اغلب مینیمال و مدرن است. خطوط ساده، فرم های هندسی مشخص و استفاده از شیشه های بزرگ برای ایجاد ارتباط بصری با محیط بیرونی از ویژگی های معمول این نوع نماها است.

در ساختمان های اداری، نورپردازی نقش مهمی در برجسته سازی نما و ایجاد هویتی متمایز در شب دارد. استفاده از نورهای سفید و سرد یکی از عناصر وجه تمایز ساختمان های اداری با مسکونی میباشد.

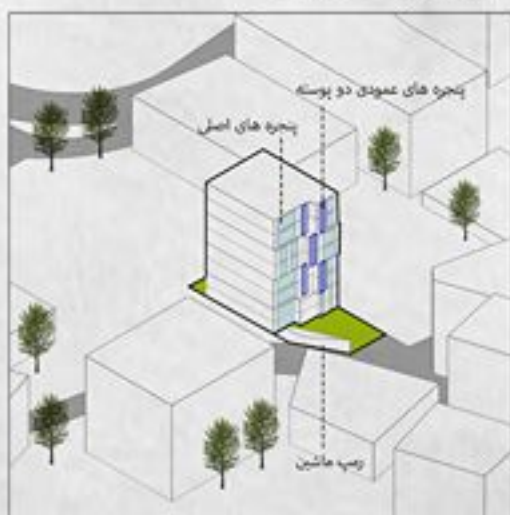
جزئیات و تزئینات در نماهای اداری معمولاً کم و ساده است. توجه بیشتر به عملکرد و بهره وری ساختمان معطوف است.



۱ | نحوه ی قرارگیری ساختمان در زمین



۲ | شکل گیری حجم

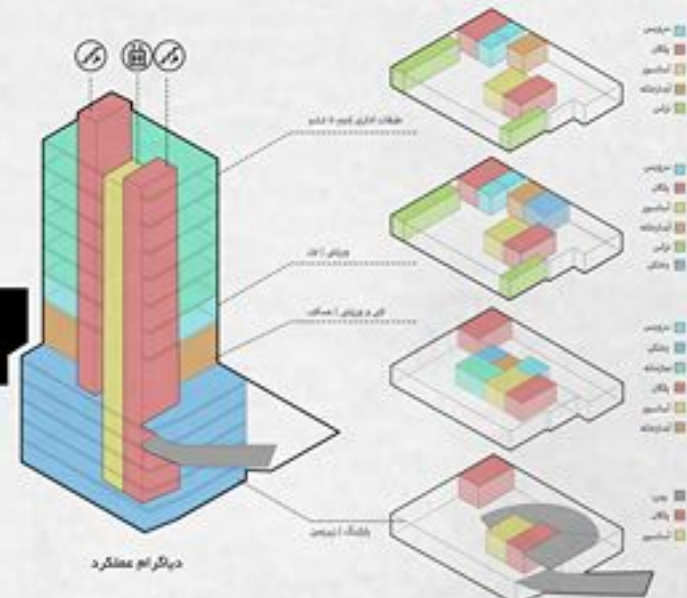


۳ | قرارگیری پنجره ها



۴ | اضافه شدن جزئیات و تراس ها

برای طراحی نمای یک ساختمان اداری، کانسپت شفافیت و پویایی می‌تواند یک ایده جذاب و کاربردی باشد. این کانسپت بر دو مفهوم اصلی استوار است: شفافیت که نمادی از باز بودن و ارتباطات شفاف در فضای کسب و کار است و پویایی که نشان‌دهنده‌ی حرکت، نوآوری و انعطاف‌پذیری در محیط اداری است.



عناصر کلیدی این کانسپت

۱

استفاده از شیشه و فلز

نمای اصلی ساختمان از ترکیب شیشه‌های بزرگ و فلزات سبک مانند آلومینیوم یا فولاد تشکیل شود. شیشه‌های بزرگ و شفاف به ایجاد حس باز بودن و ارتباط با محیط بیرونی کمک می‌کنند. همچنین، فلزات به دلیل مقاومت بالا و انعطاف‌پذیری‌شان، نمایی مدرن و صنعتی به ساختمان می‌بخشند.

۲

ایجاد فرم‌های پویا

استفاده از فرم‌های هندسی غیرمتعارف و پویا که حس حرکت را القا می‌کنند، می‌تواند در طراحی نما به کار گرفته شود. به عنوان مثال، می‌توان از پنل‌های زاویه‌دار یا المان‌های منحنی در طراحی استفاده کرد تا حس پویایی و جریان در فضا ایجاد شود.

۳

نورپردازی هوشمند

نورپردازی در این کانسپت باید به گونه‌ای باشد که در شب نمای ساختمان را به شکلی متفاوت و با قابلیت تغییر رنگ و شدت نور، می‌تواند به LED چشم‌نواز به نمایش بگذارد. استفاده از نورهای نمای ساختمان پویایی و جذابیت بیشتری ببخشد. نورپردازی می‌تواند به گونه‌ای برنامه‌ریزی شود که در ساعات مختلف روز و شب جلوه‌های متفاوتی ایجاد کند.

۴

فضای سبز عمودی

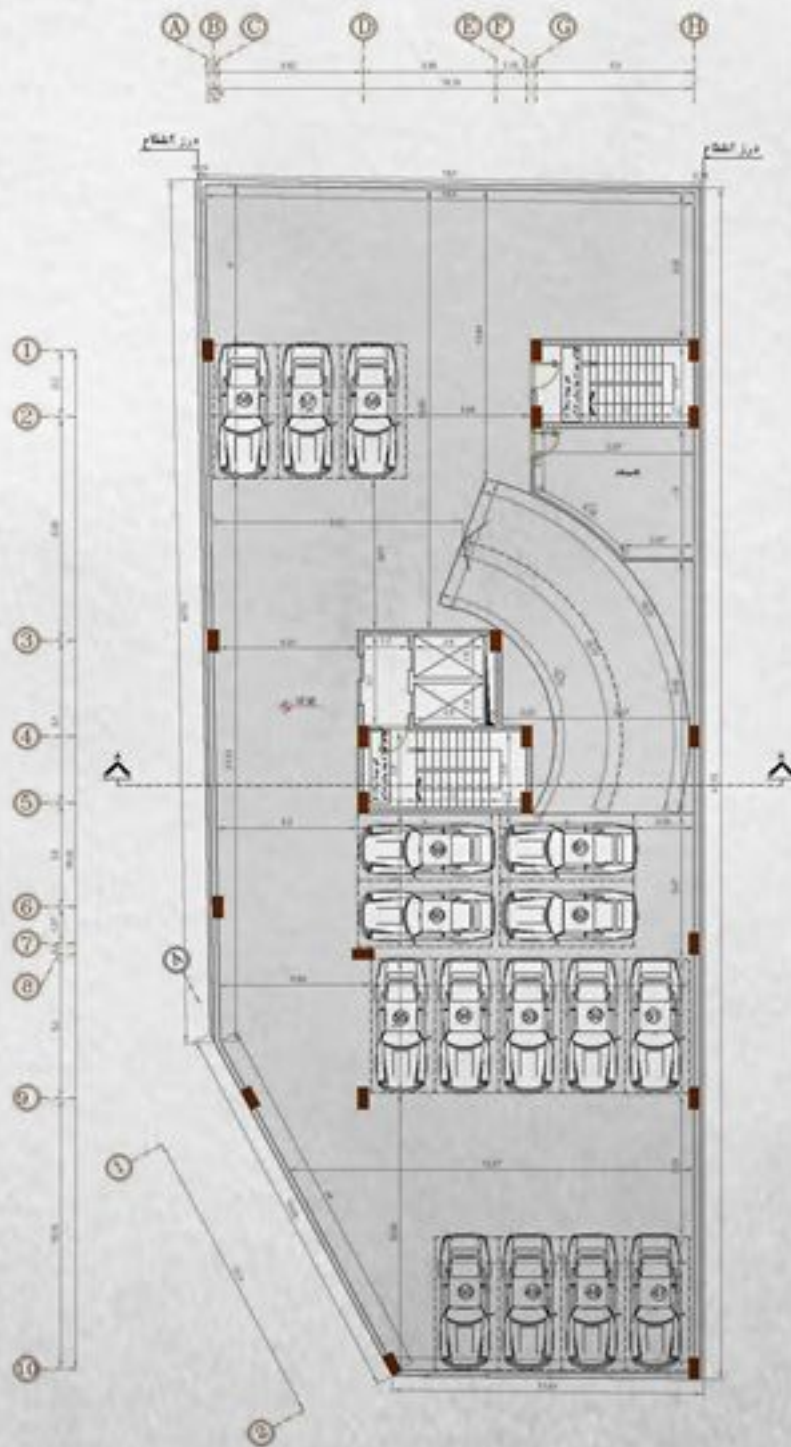
اضافه کردن گیاهان و فضای سبز عمودی به نمای ساختمان می‌تواند نه تنها به زیبایی و انسجام طراحی کمک کند، بلکه نشان‌دهنده‌ی تعهد شرکت به محیط زیست و پایداری نیز باشد. این فضاهای سبز می‌توانند به عنوان یک عنصر طبیعی، حس سرزندگی و نشاط را به فضای اداری القا کنند.

۵

تعامل با محیط اطراف

طراحی نما باید به گونه‌ای باشد که با محیط پیرامونی خود در تعامل باشد. این تعامل می‌تواند از طریق استفاده از متریال‌های بومی، الگوهای معماری محلی یا حتی انعکاس مناظر طبیعی در شیشه‌های نما انجام شود.

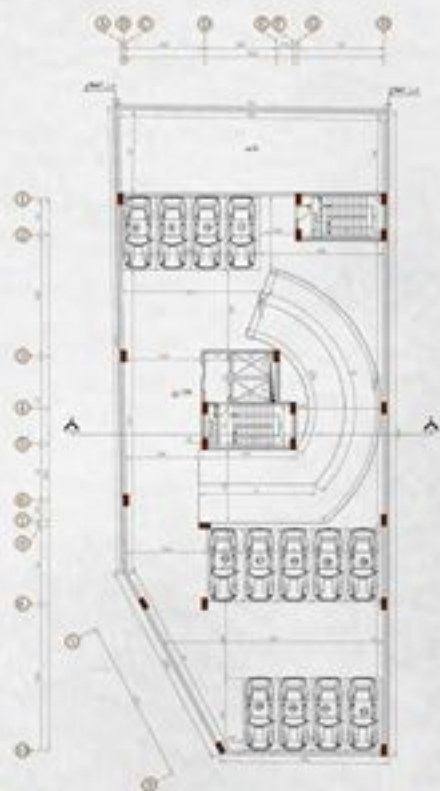
نمایی که بر اساس این کانسپت طراحی شده باشد، نه تنها از لحاظ بصری جذاب و مدرن خواهد بود، بلکه با تأکید بر شفافیت، پویایی و پایداری، می‌تواند پیام‌های مهمی را درباره ارزش‌های سازمان به مخاطبان منتقل کند. این طراحی می‌تواند هویتی متمایز و ماندگار برای ساختمان اداری ایجاد کند که در طول زمان نیز همچنان جذاب باقی بماند.



پلان اندازه گذاری طبقه ۵-۵

SC: 1:100





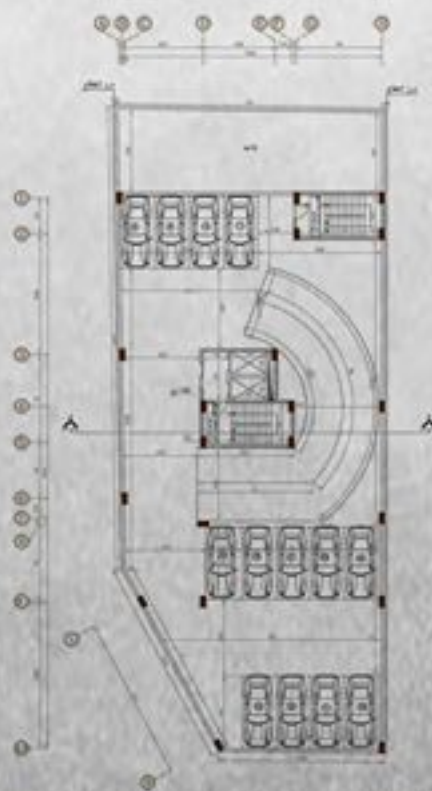
پلان اندازه گذاری طبقه ۴-۴

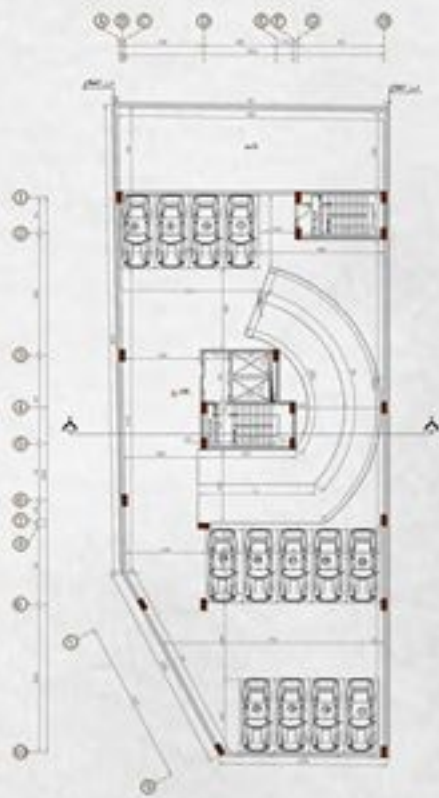
SC: 1:100



پلان اندازه گذاری طبقه ۳-۳

SC: 1:100





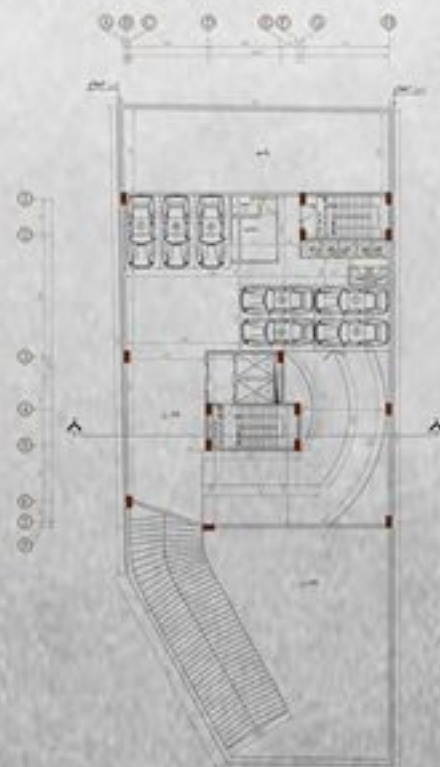
پلان اندازه گذاری طبقه ۲ -

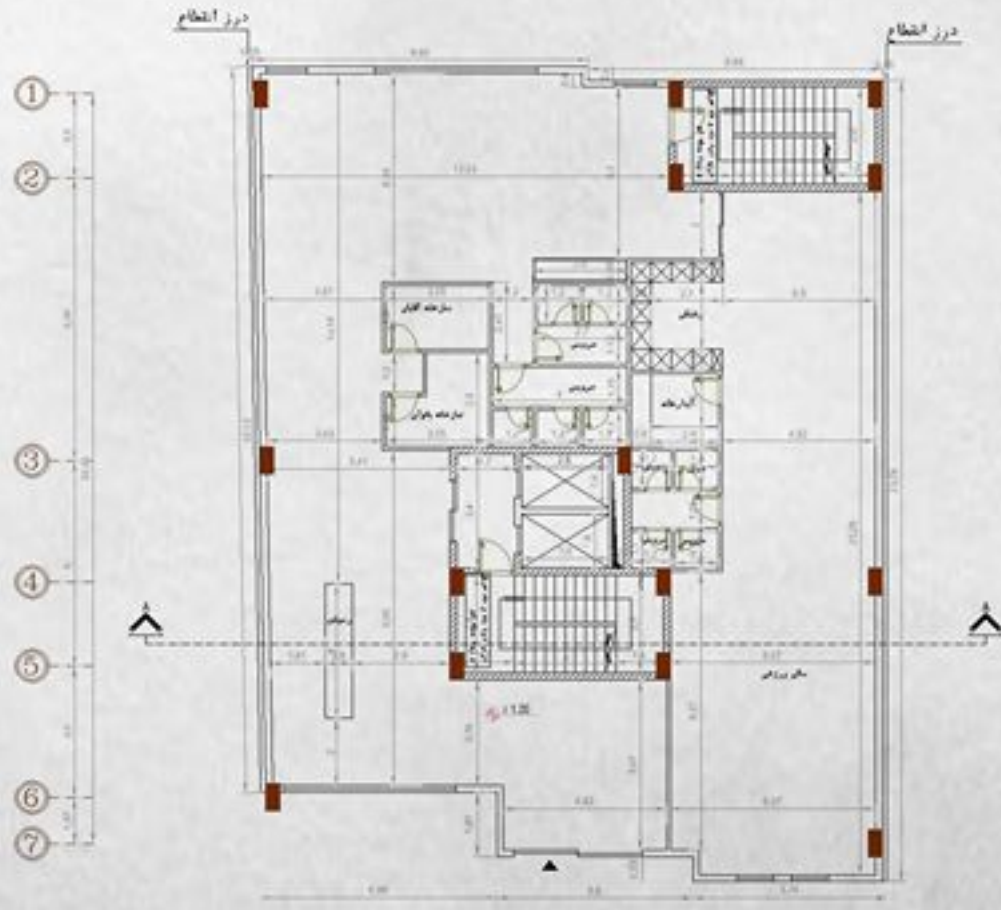
SC: 1:100



پلان اندازه گذاری طبقه ۱ -

SC: 1:100

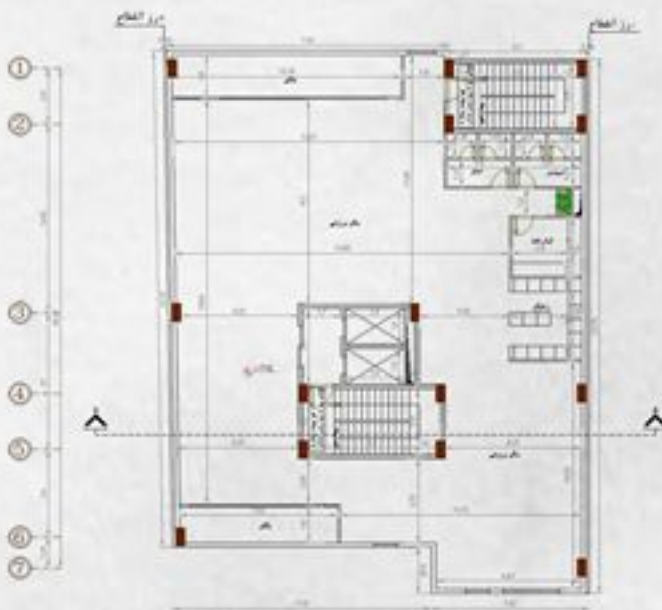




پلان اندازه گذاری طبقه همکف

SC: 1:100





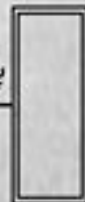
پلان اندازه گذاری طبقه اول

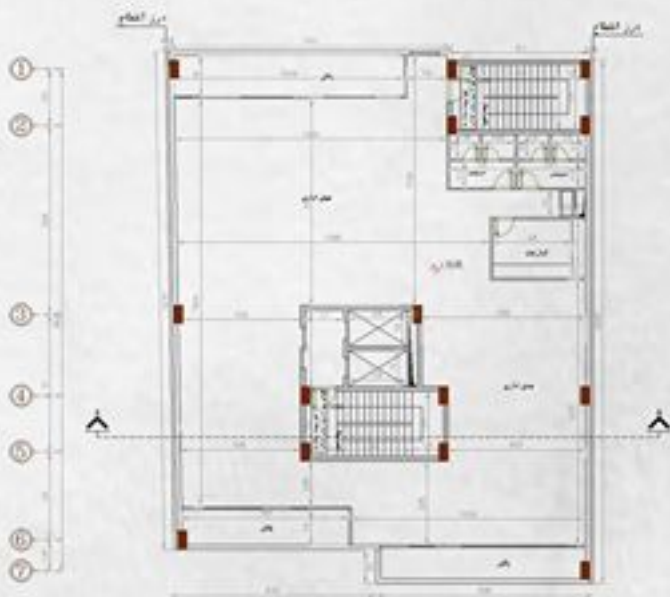
SC: 1:100



پلان اندازه گذاری طبقه دوم

SC: 1:100





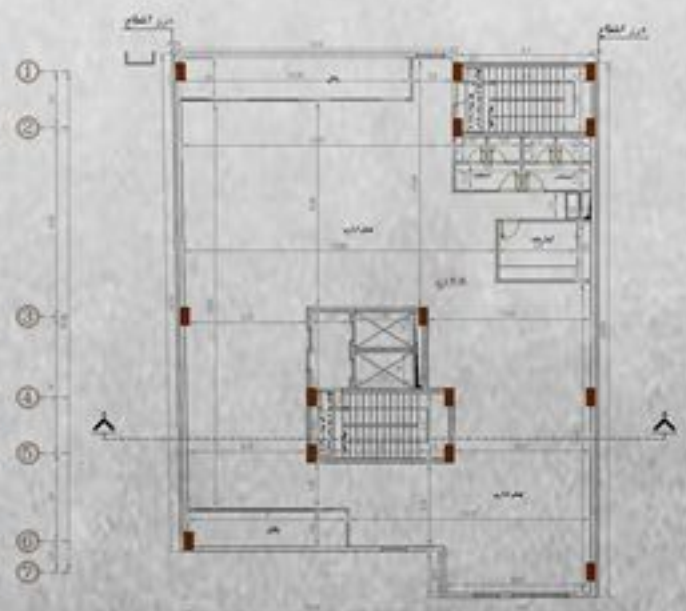
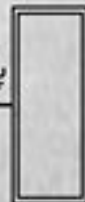
پلان اندازه گذاری طبقه سوم

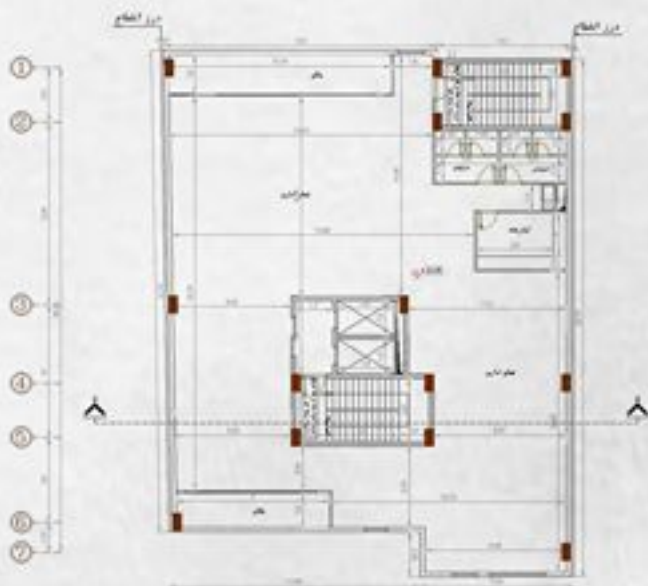
SC: 1:100



پلان اندازه گذاری طبقه چهارم

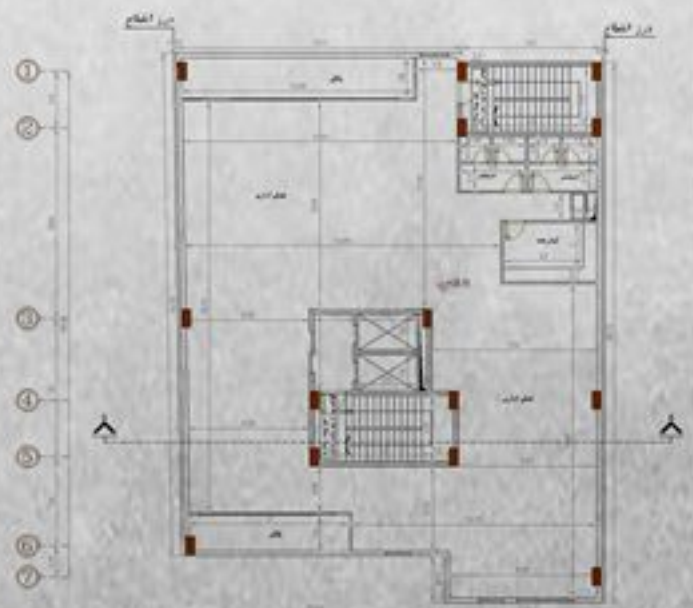
SC: 1:100





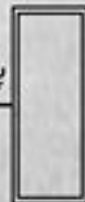
پلان اندازه گذاری طبقه پنجم

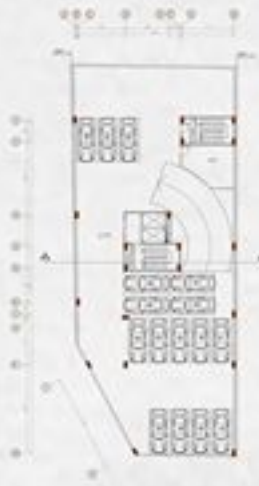
SC: 1:100



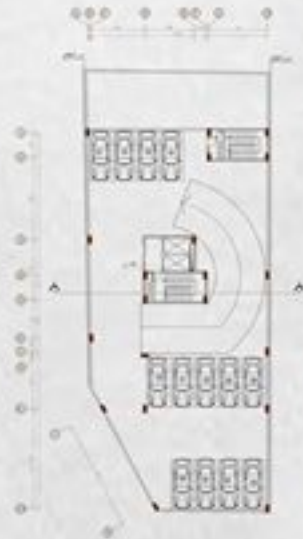
پلان اندازه گذاری طبقه هشتم

SC: 1:100

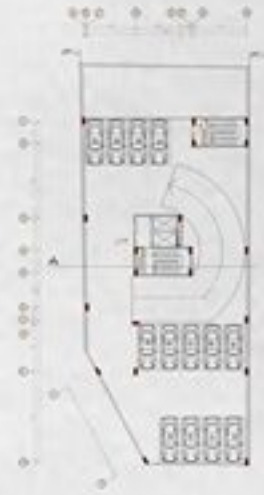




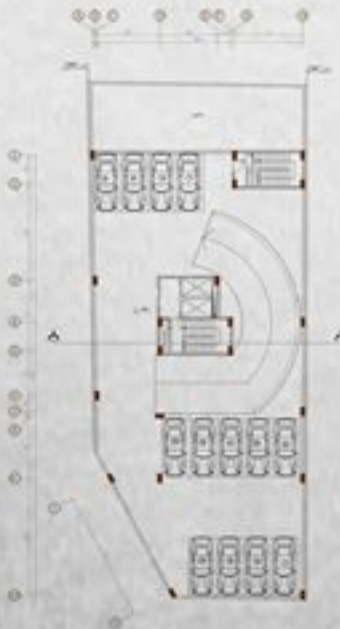
پلان میلمان ۵-
SC: 1:100



پلان میلمان ۴-
SC: 1:100



پلان میلمان ۳-
SC: 1:100



پلان میلمان ۲-
SC: 1:100



پلان میلمان ۱-
SC: 1:100



پلان میلمان همکف
SC: 1:100

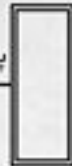




پلان میلمان طبقه سوم
SC: 1:100



پلان میلمان طبقه دوم
SC: 1:100



پلان میلمان طبقه اول
SC: 1:100



پلان میلمان طبقه ششم
SC: 1:100

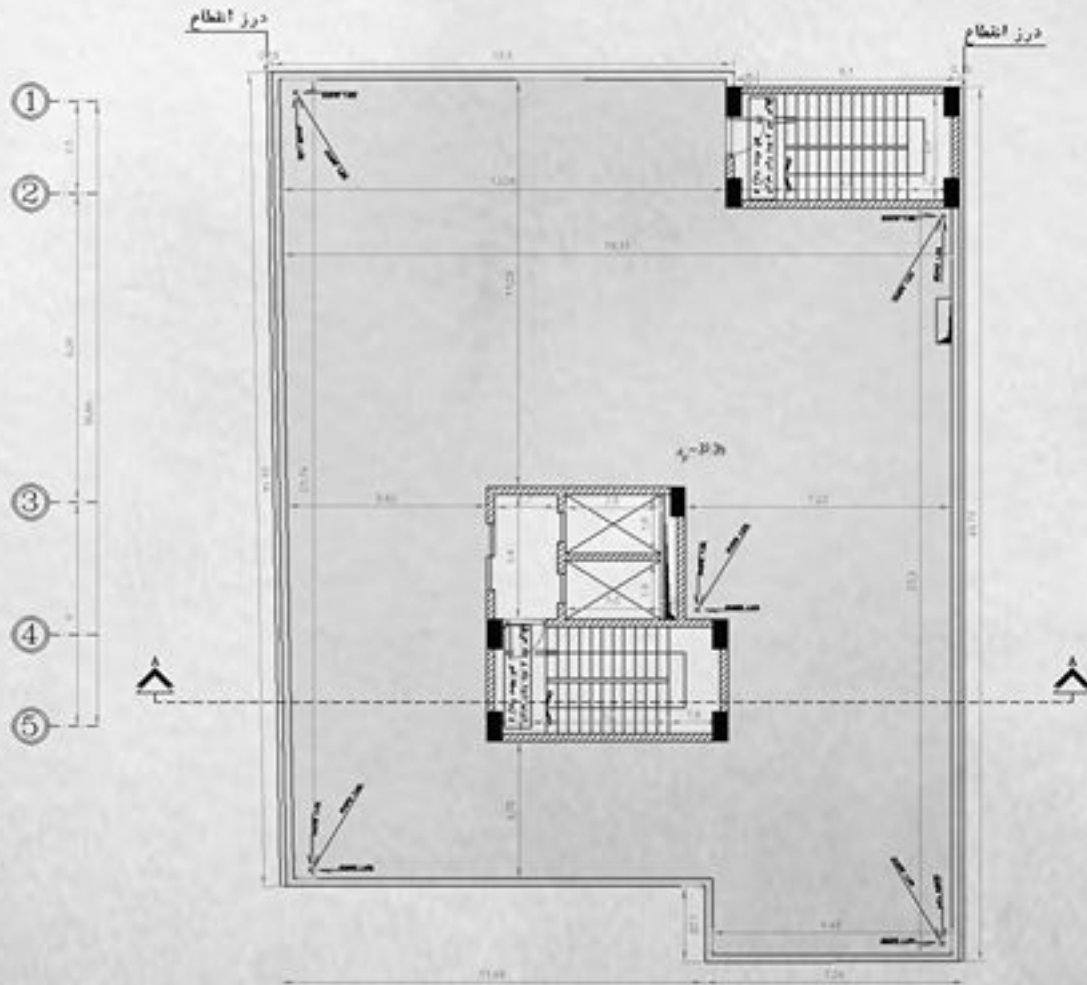


پلان میلمان طبقه پنجم
SC: 1:100



پلان میلمان طبقه چهارم
SC: 1:100

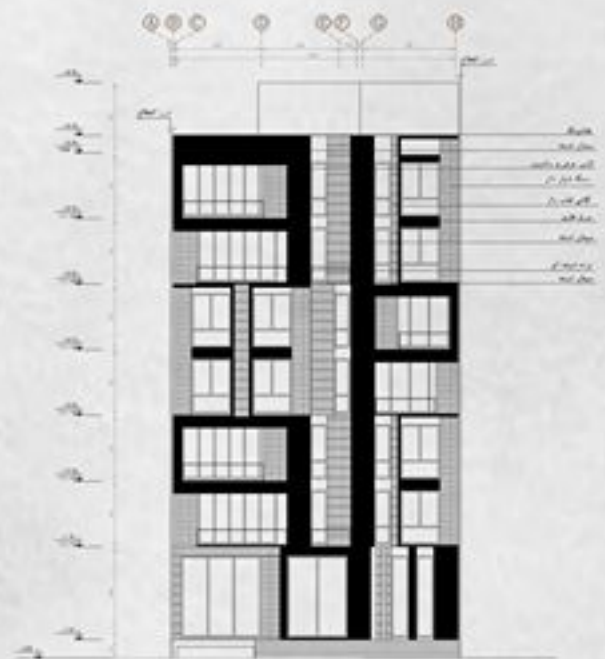
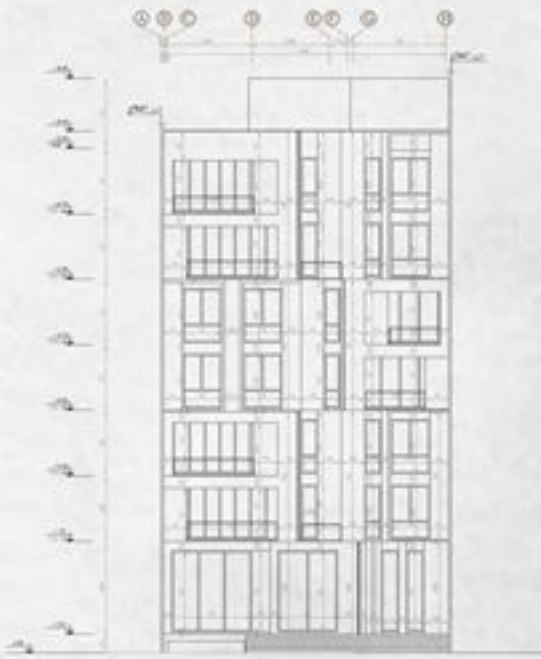




پلان اندازه گذاری بام

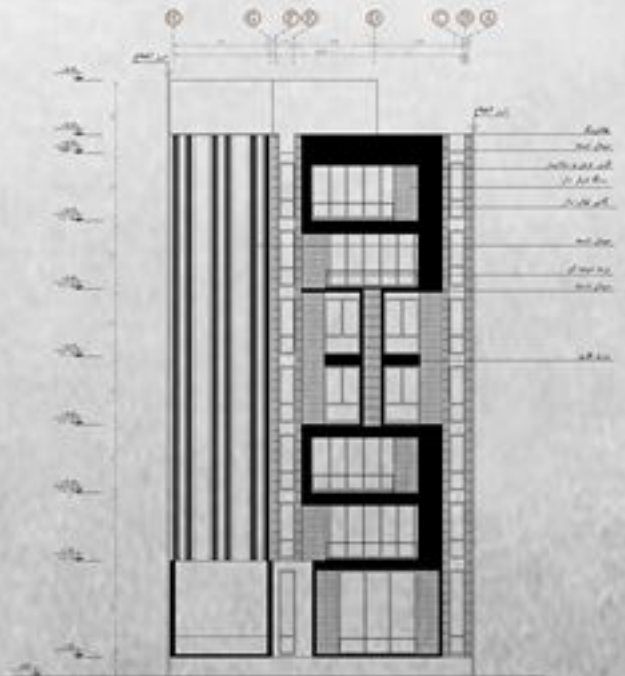
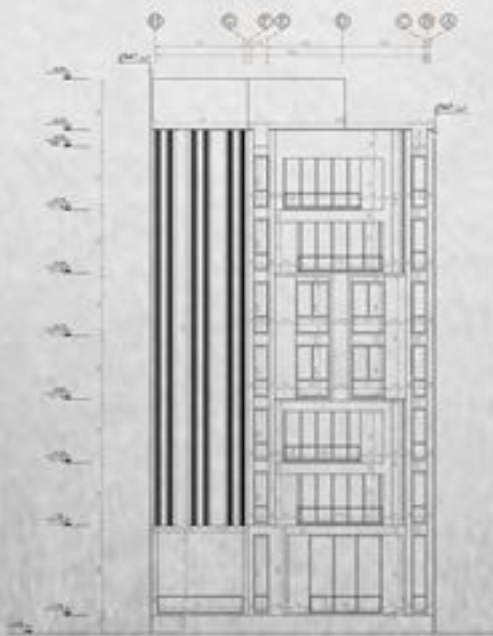
SC: 1:100





نمای شمالی

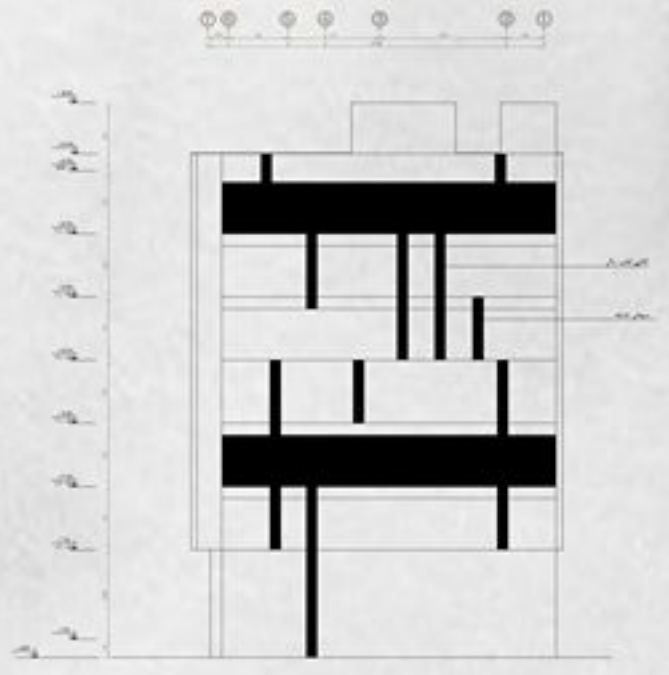
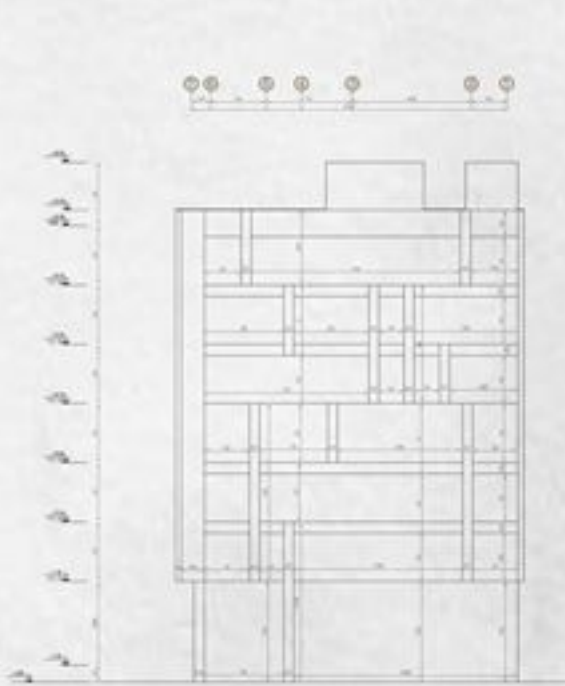
SC: 1:100



نمای جنوبی

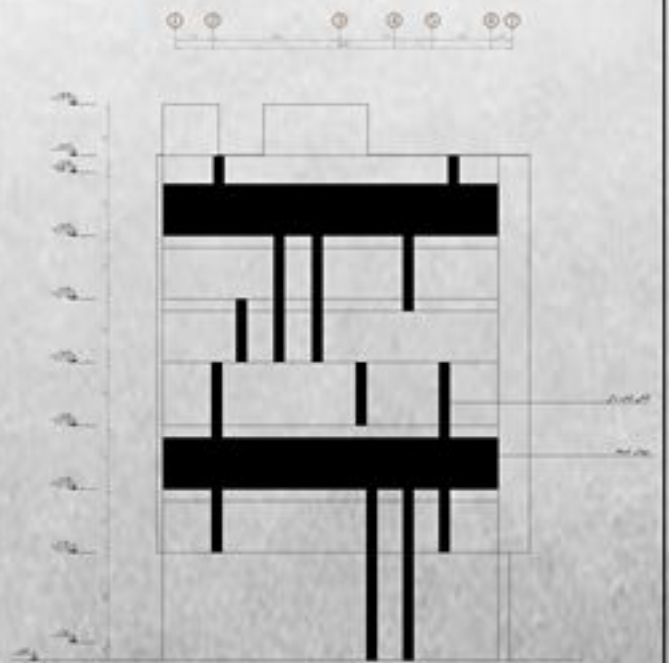
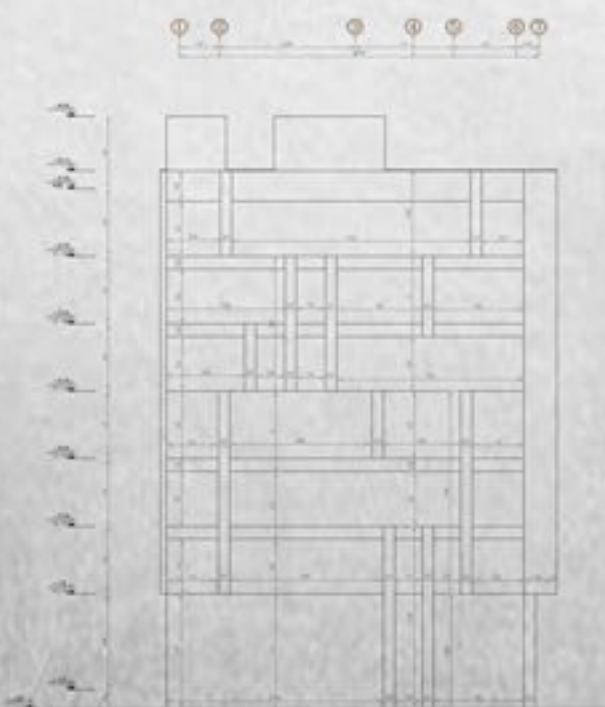
SC: 1:100





نمای شرقی

SC: 1:100



نمای غربی

SC: 1:100





نمای جنوبی از کوچه

رندر شب نمای جنوبی





طراحی نما

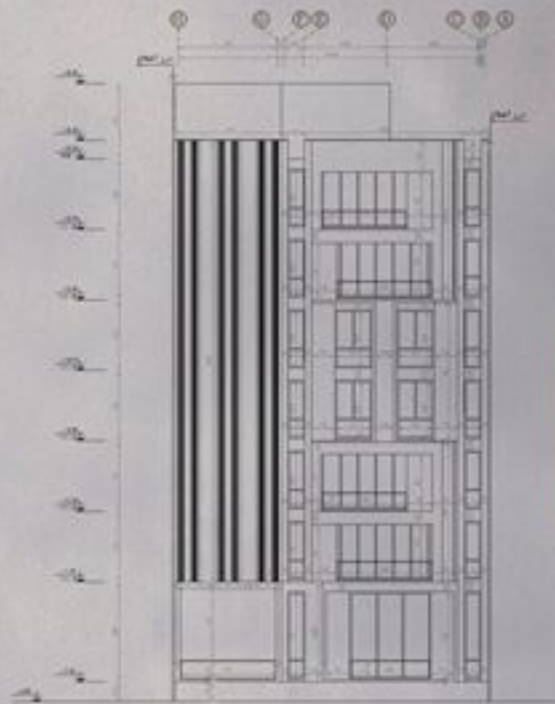


شرقی

طراحی نما



غربی



نمای شمالی





HESAM
GHASEMI
COMPANY

با تشکر از توجه شما

شرکت مهندسی حسام قاسمی



WWW.HESAMGHASEMI.COM



HESAMGHASEMI.CO



0912 15 30 975



021 22293003

021 76333003