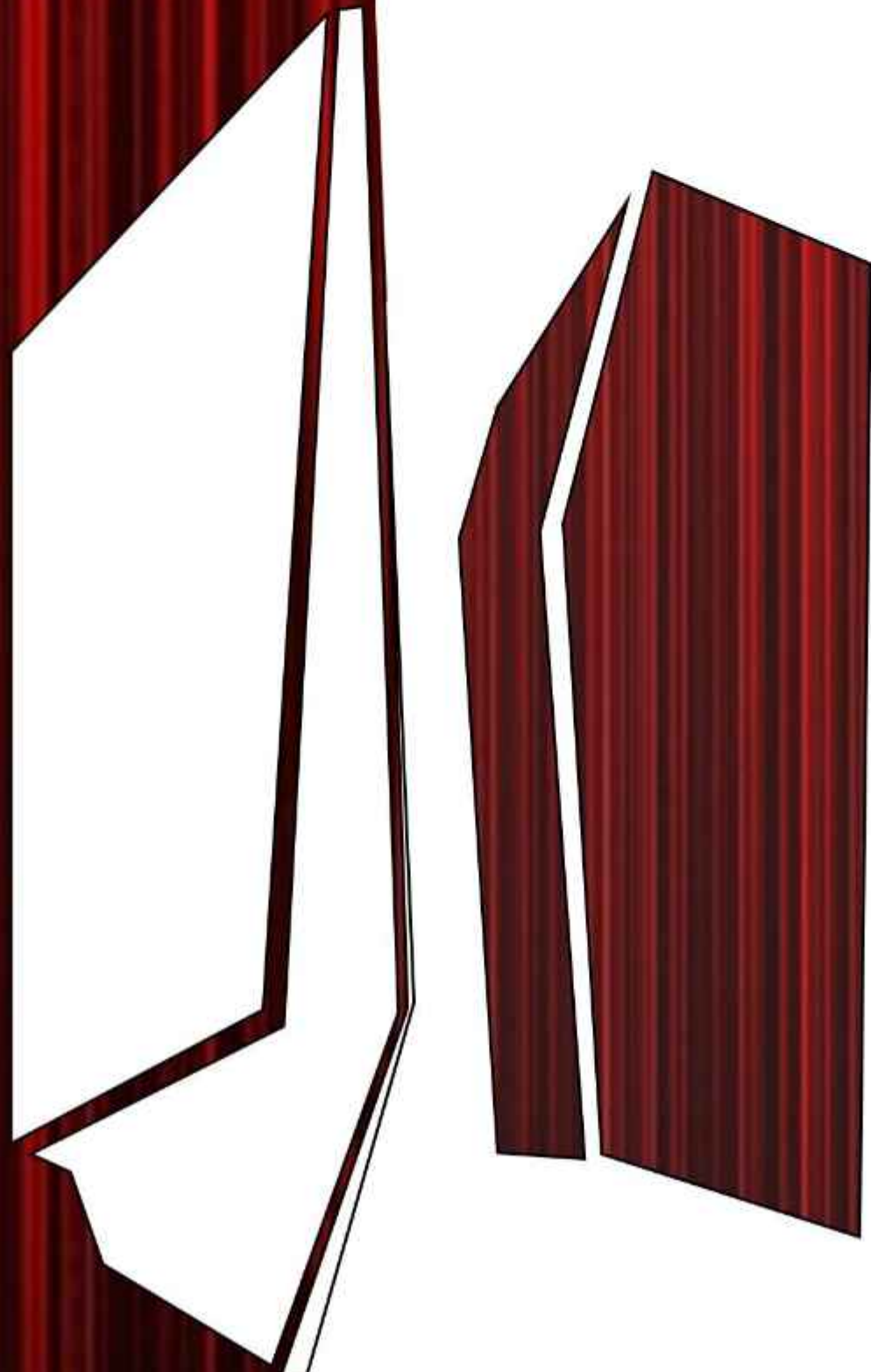
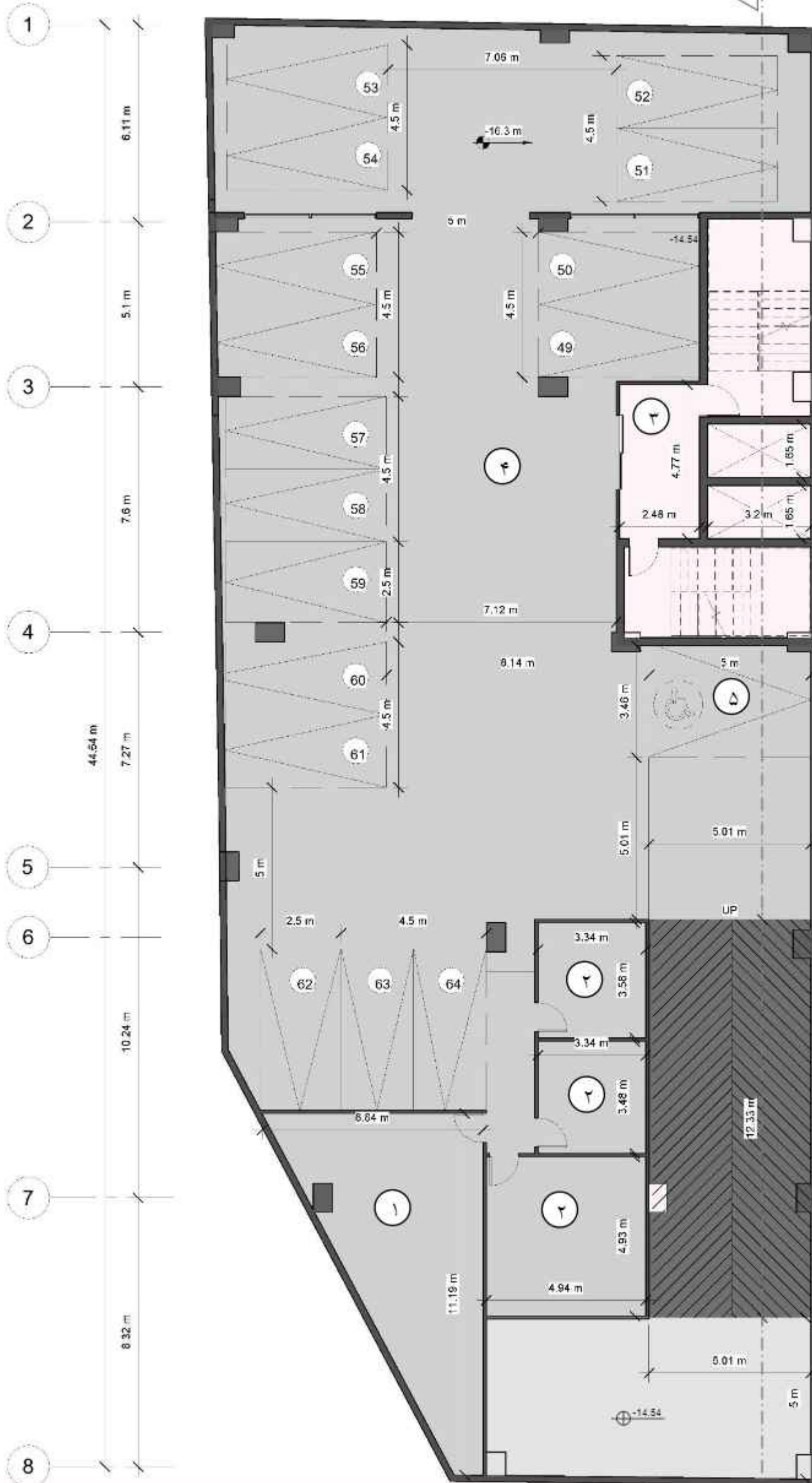
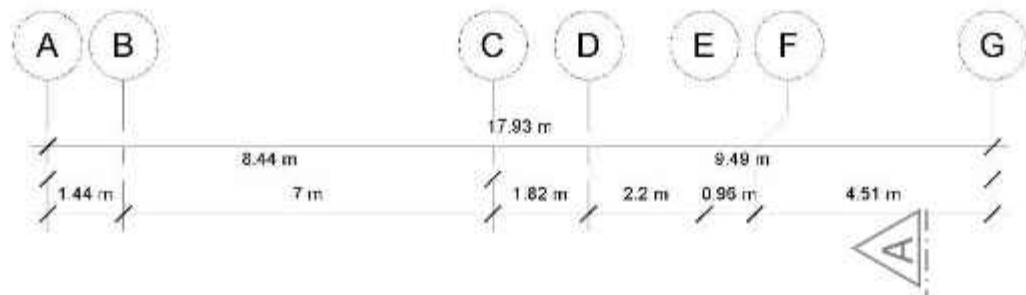


*Avan* | *September*  
*sports* | **2024**

**administrative**

*building*

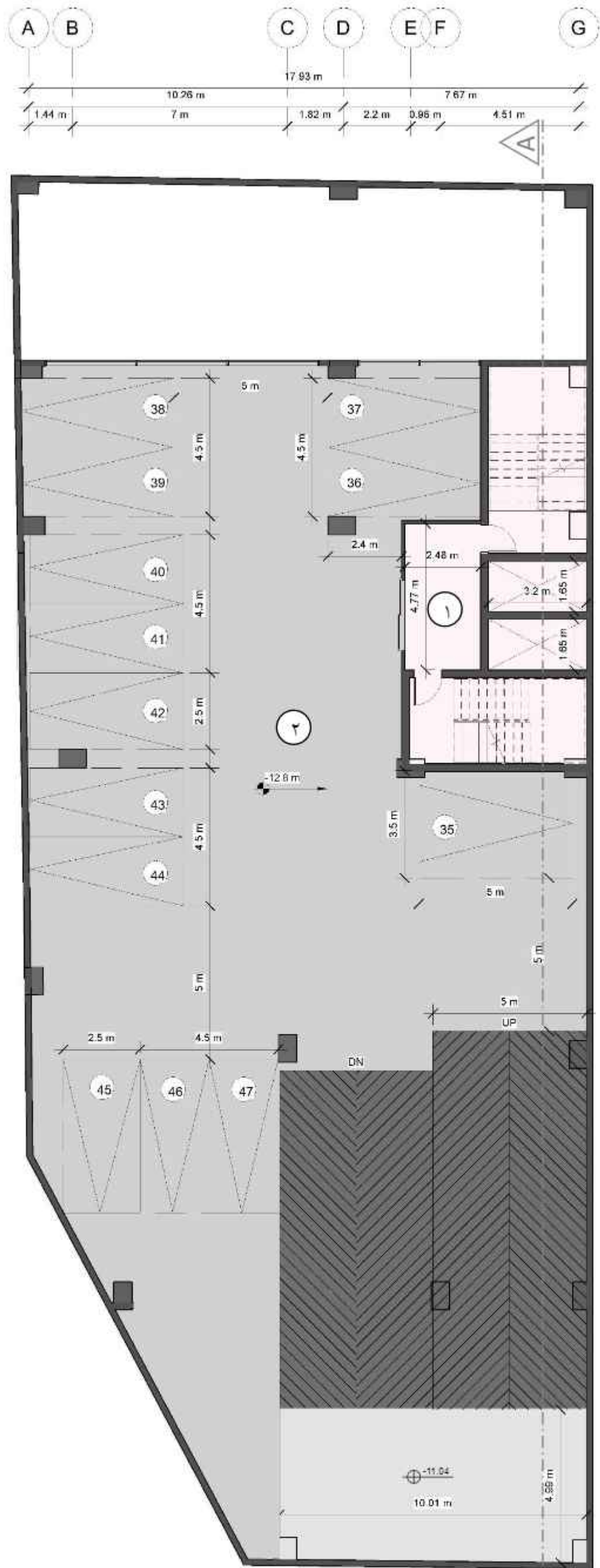


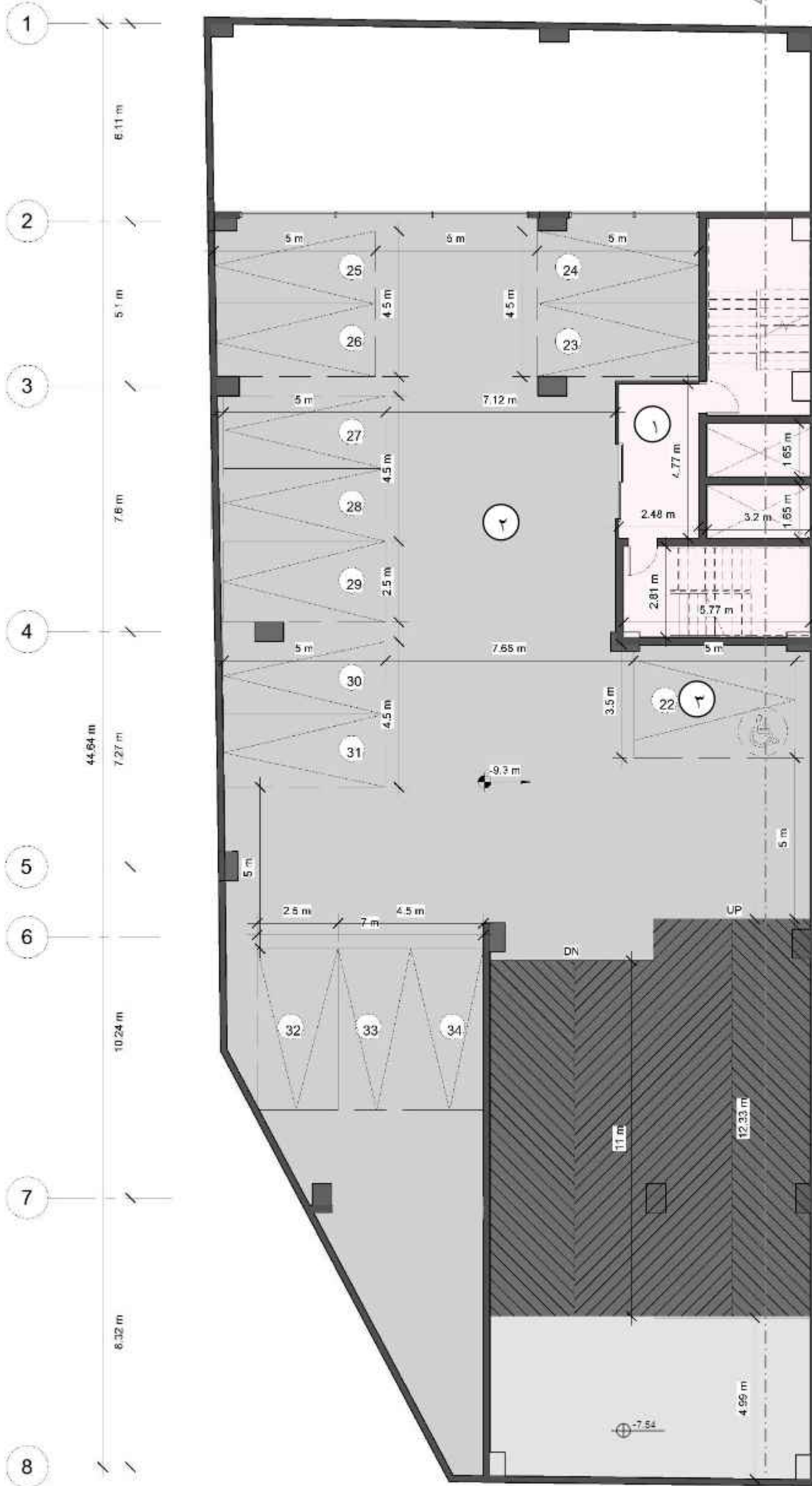
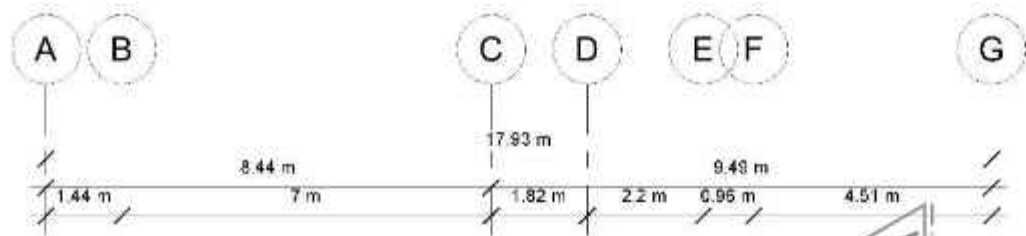


مقیاس ۱:۱۰۰

پلان اندازه گذاری و مبلمان طبقه ۵-

- ۱. تاسیسات
- ۲. انباری
- ۳. لابی دسترسی عمودی
- ۴. پارکینگ
- ۵. پارکینگ معلول





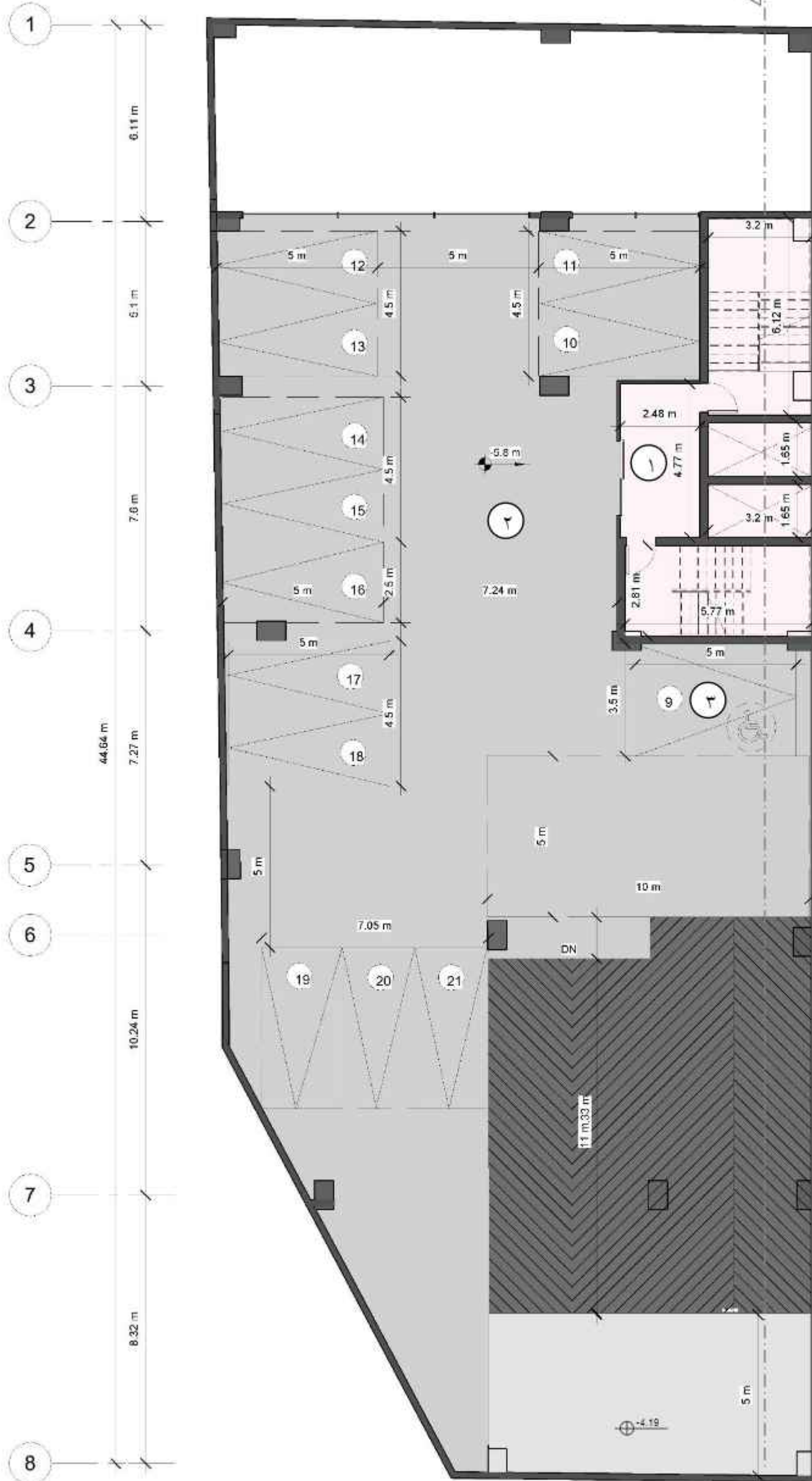
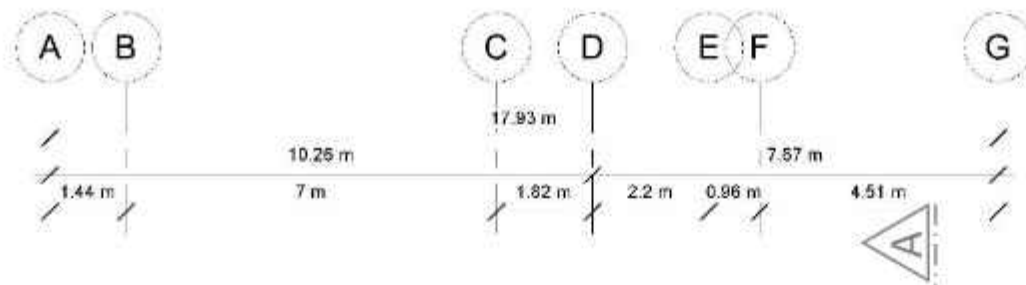
مقیاس ۱:۱۰۰

پلان اندازه گذاری و مبلمان طبقه ۳-

۱. لابی دسترسی عمودی

۲. پارکینگ

۳. پارکینگ معلول



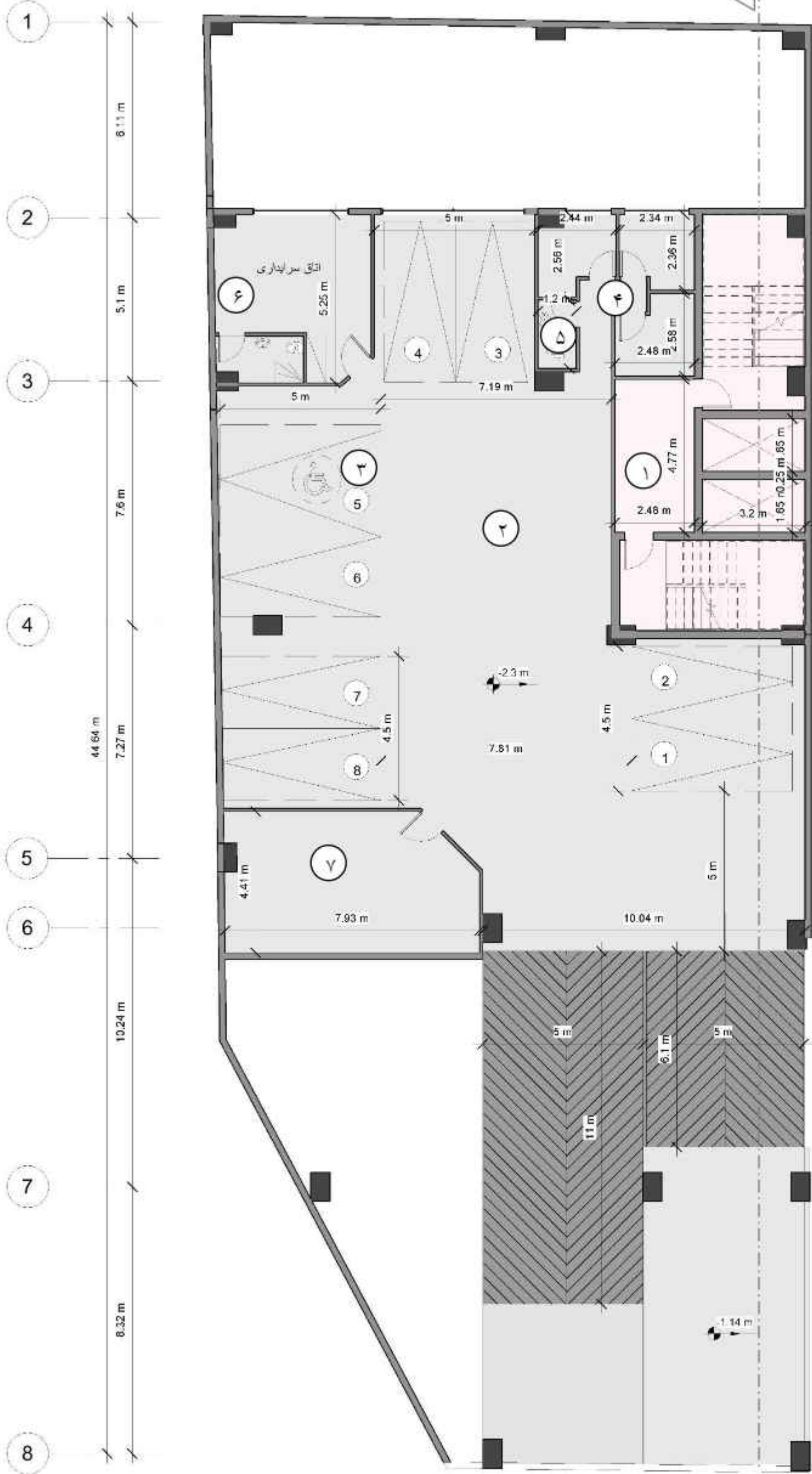
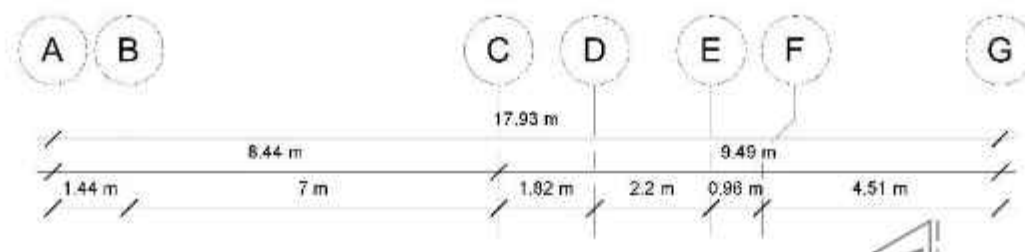
مقیاس ۱:۱۰۰

پلان اندازه گذاری و مبلمان طبقه ۲-

۱. لابی دسترسی عمودی

۲. پارکینگ

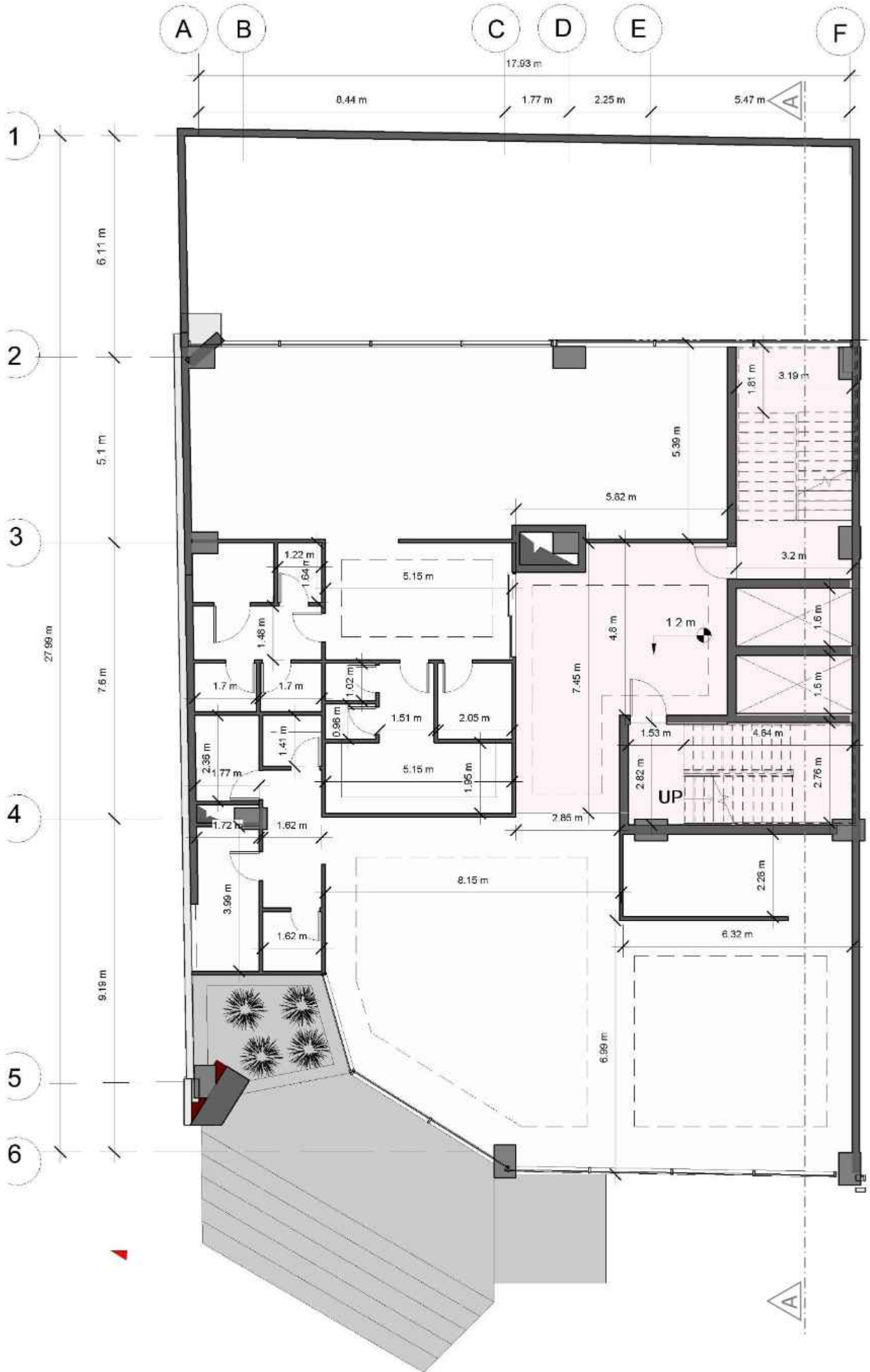
۳. پارکینگ معلول



مقیاس ۱:۱۰۰

پلان اندازه گذاری و مبلمان طبقه ۱ -

- ۱. لابی دسترسی عمودی
- ۲. پارکینگ
- ۳. پارکینگ معلول
- ۴. انباری
- ۵. سرویس بهداشتی
- ۶. اتاق سرایداری
- ۷. تاسیسات



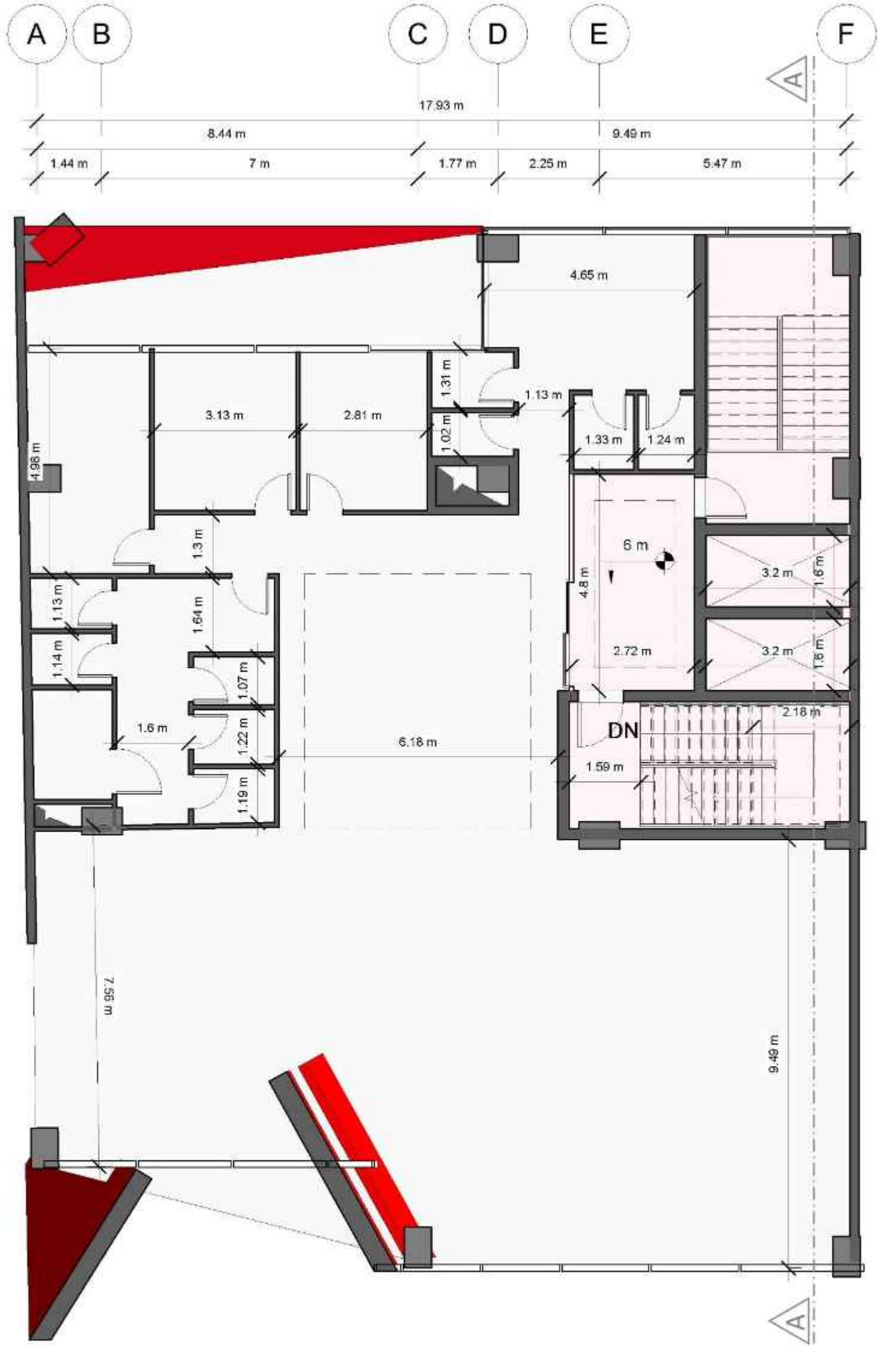


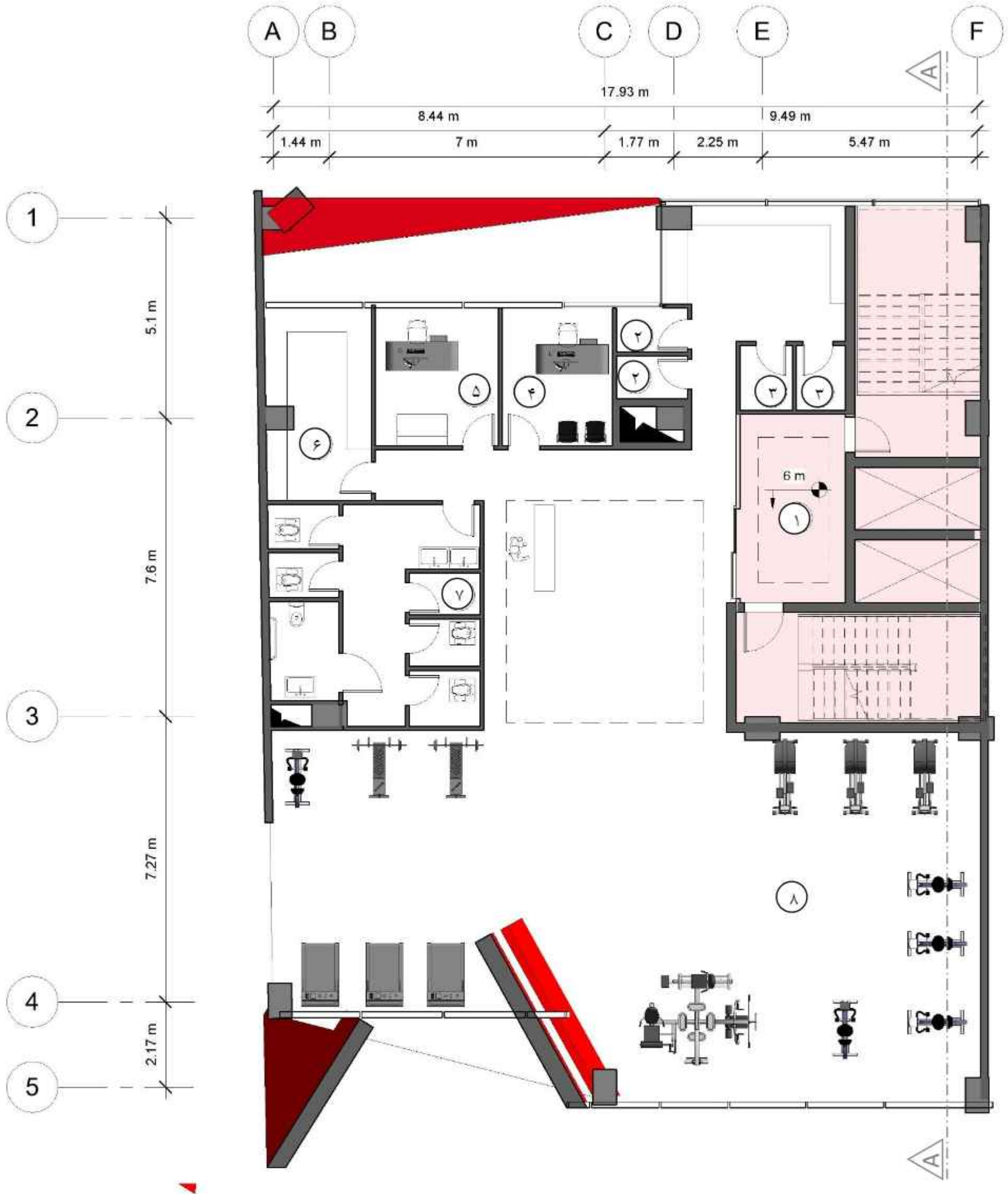
پلان مبلمان طبقه همکف

مقیاس ۱:۱۰۰

- |         |              |                  |                      |                |           |        |          |               |                      |                      |                     |                     |               |
|---------|--------------|------------------|----------------------|----------------|-----------|--------|----------|---------------|----------------------|----------------------|---------------------|---------------------|---------------|
| ۱. لابی | ۲. کافه تریا | ۳. آشپزخانه کافه | ۴. لابی دسترسی عمودی | ۵. لابی باشگاه | ۶. باشگاه | ۷. دوش | ۸. رختکن | ۹. طی شورخانه | ۱۰. نمازخانه برادران | ۱۱. نمازخانه خواهران | ۱۲. وضوخانه برادران | ۱۳. وضوخانه خواهران | ۱۴. آبدارخانه |
|---------|--------------|------------------|----------------------|----------------|-----------|--------|----------|---------------|----------------------|----------------------|---------------------|---------------------|---------------|





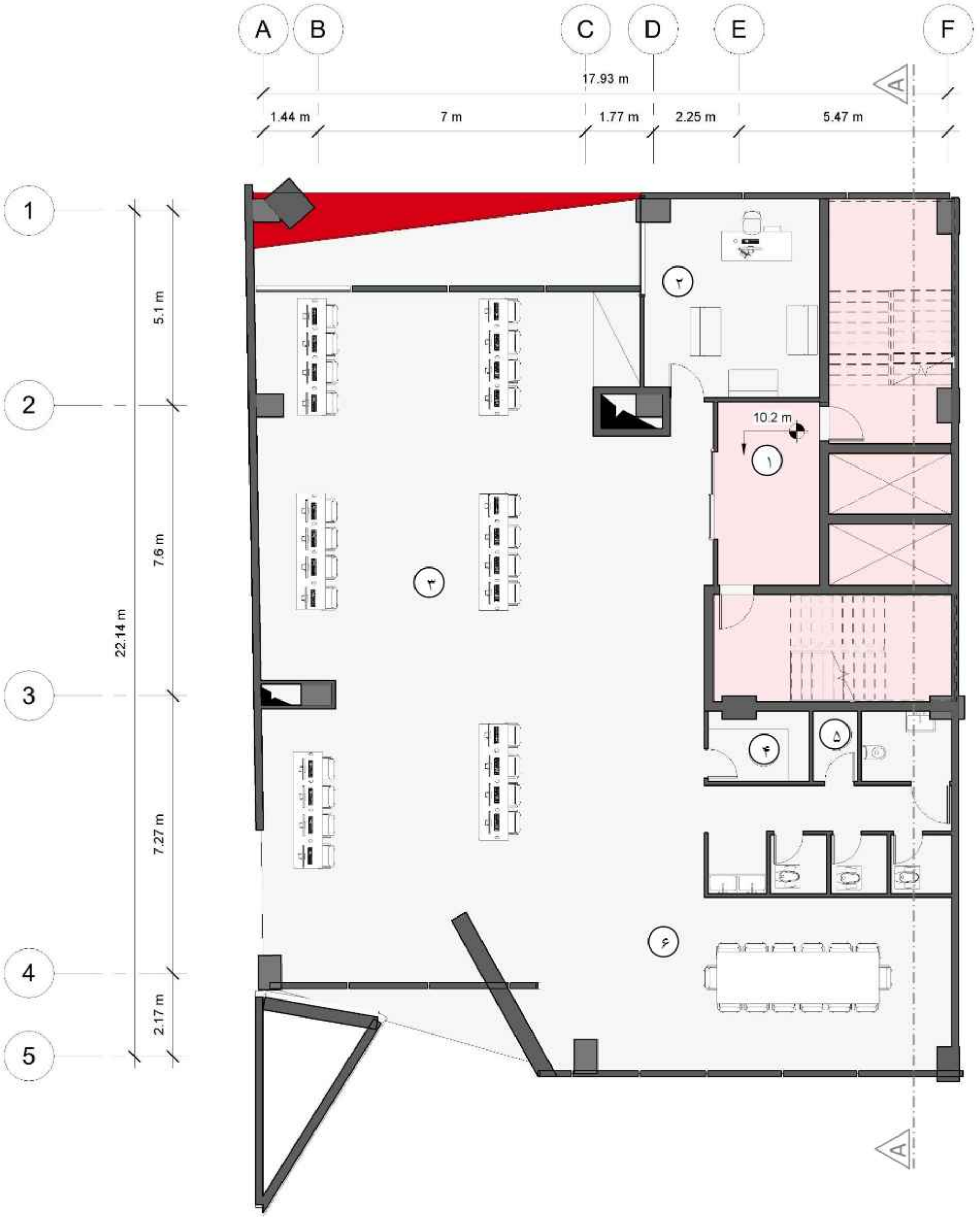


پلان مبلمان طبقه اول

مقیاس ۱:۱۰۰

- |                      |                     |               |
|----------------------|---------------------|---------------|
| ۱. لابی دسترسی عمودی | ۴. اتاق مربی باشگاه | ۷. طی شورخانه |
| ۲. رختکن             | ۵. اتاق مدیر باشگاه | ۸. باشگاه     |
| ۳. دوش               | ۶. آبدارخانه        |               |

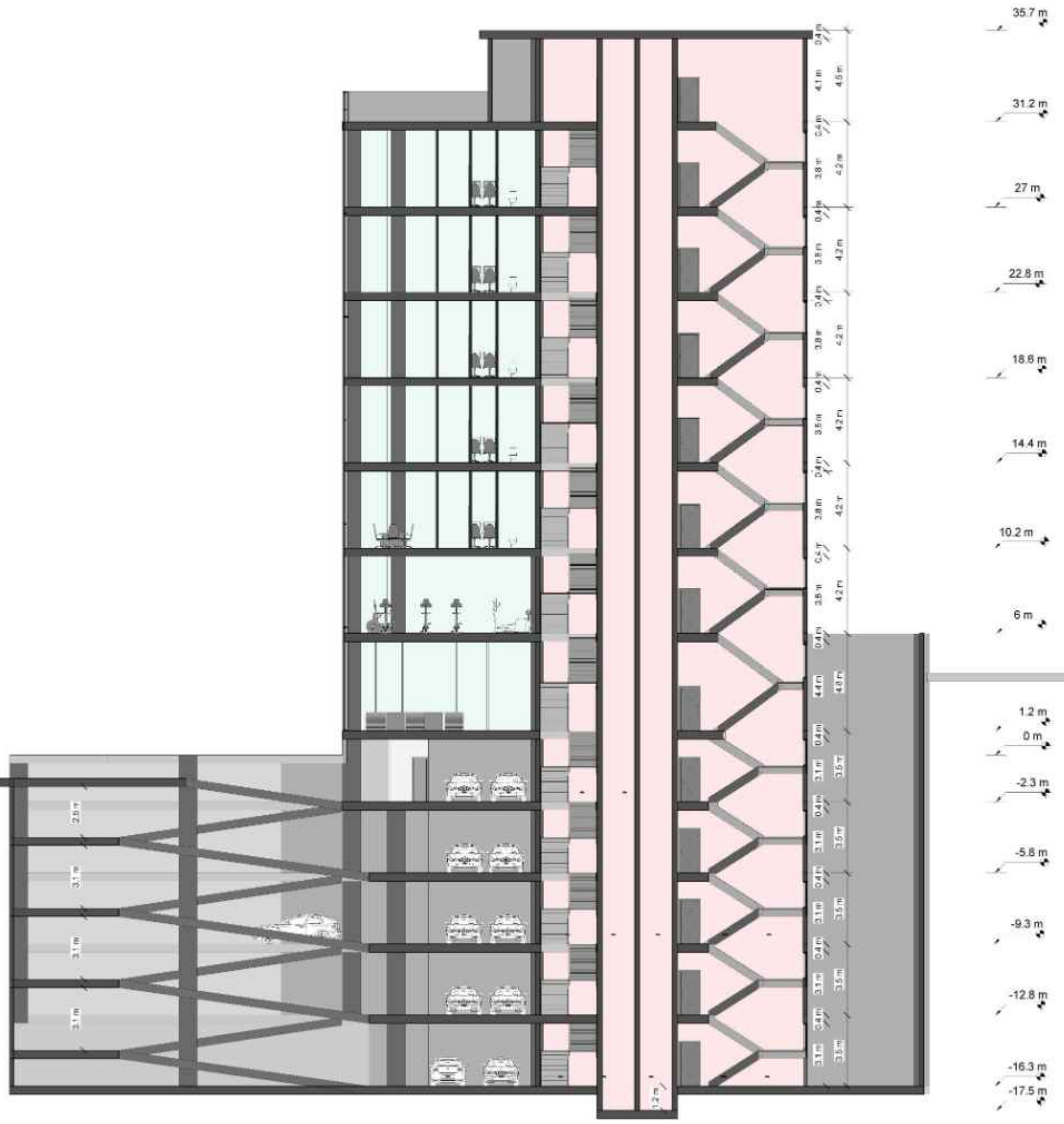


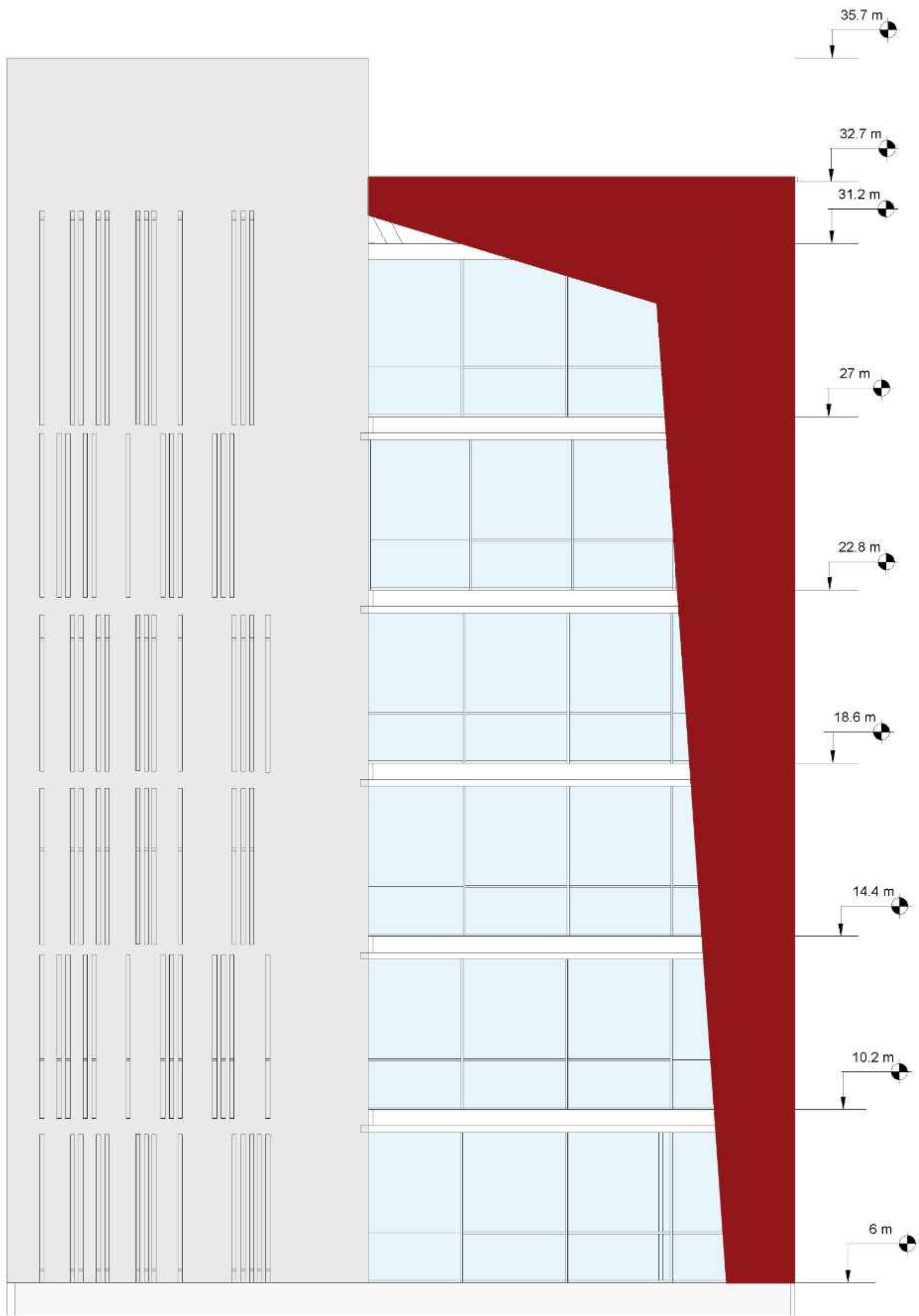


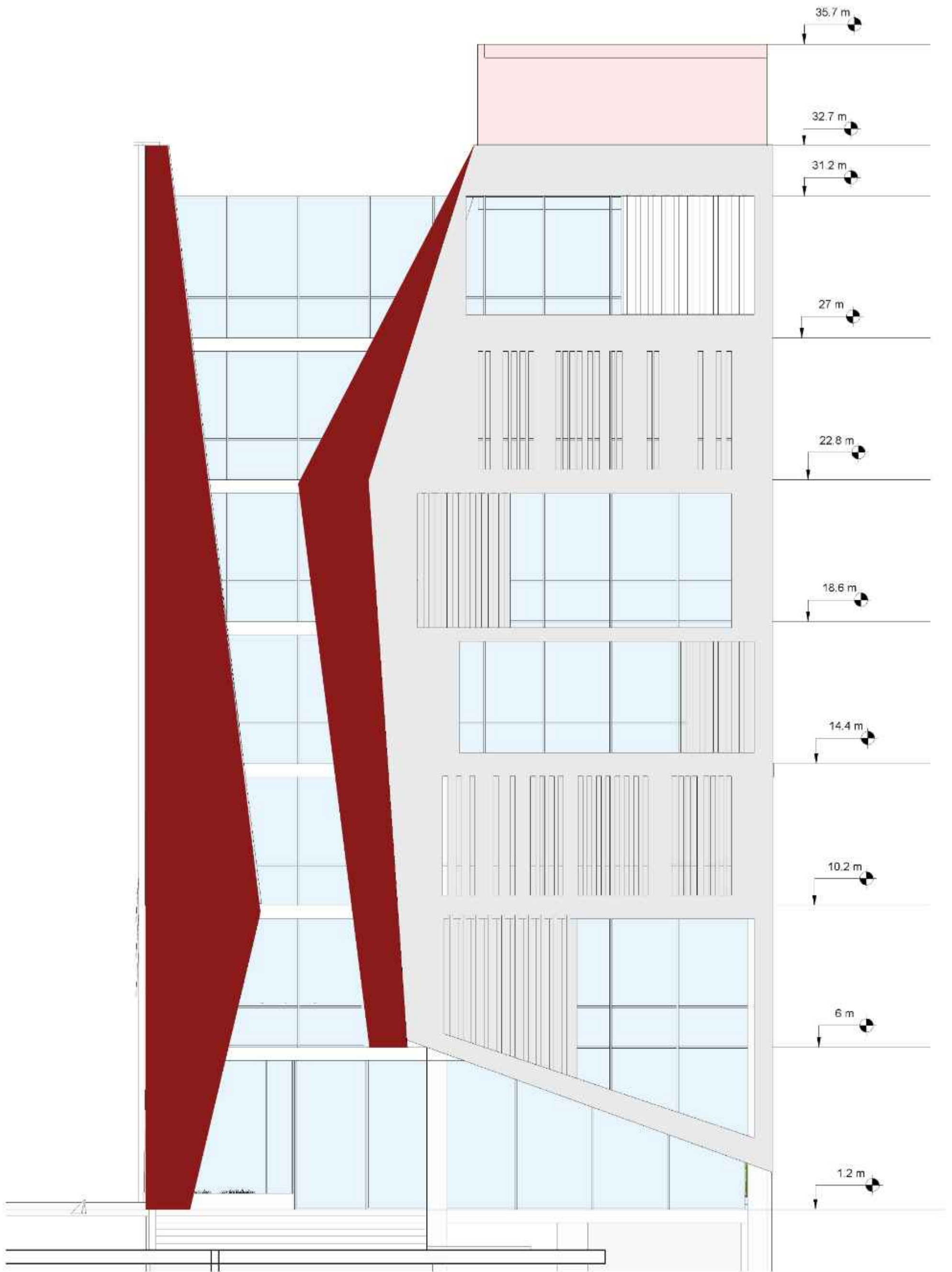
### پلان مبلمان طبقه دوم تا ششم

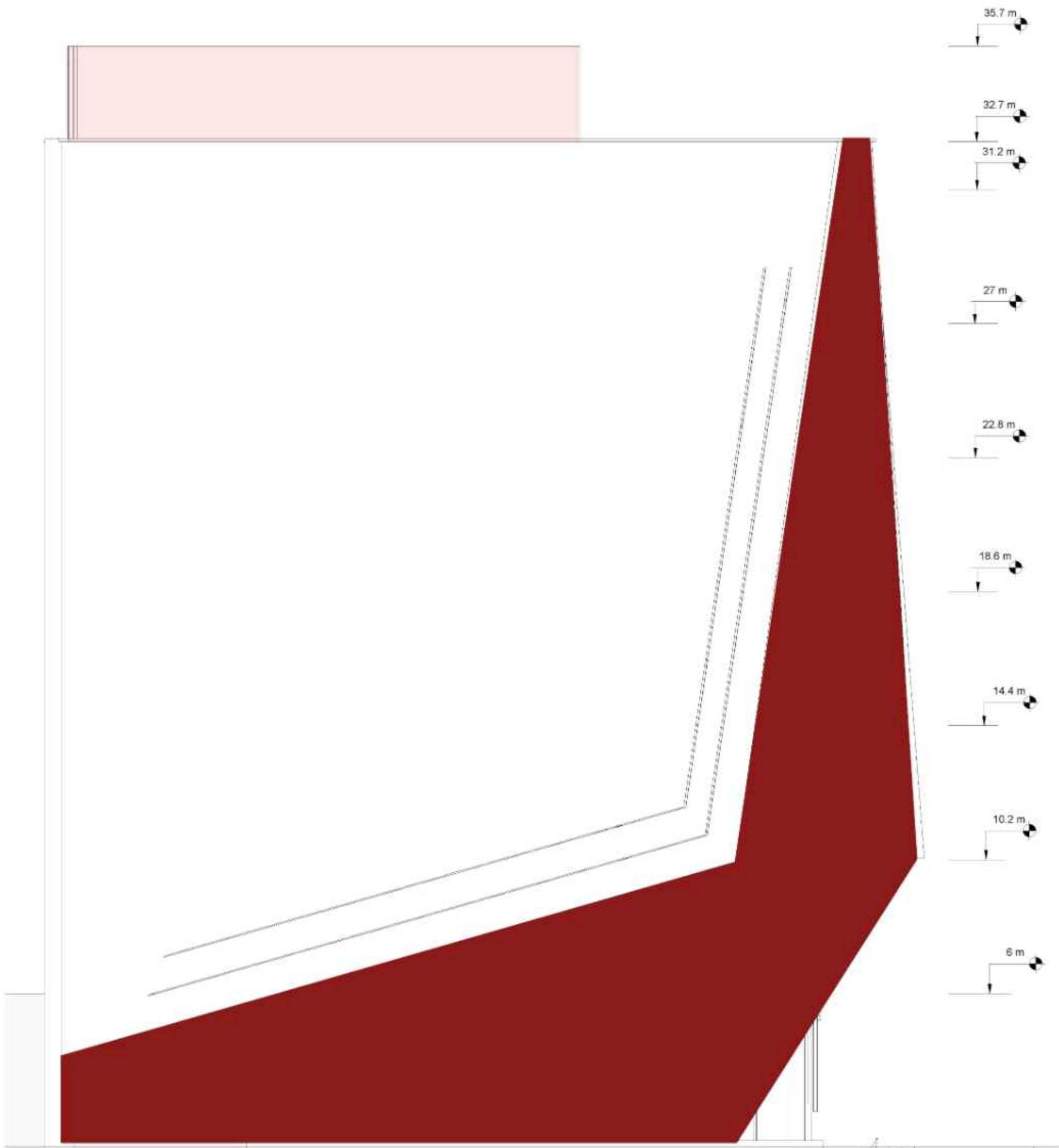
- ۱. لابی دسترسی عمودی
- ۲. اتاق مدیر
- ۳. فضای کار اشتراکی
- ۴. ایدارخانه
- ۵. طی شورخانه
- ۶. اتاق کنفرانس و جلسات

مقیاس ۱:۱۰۰

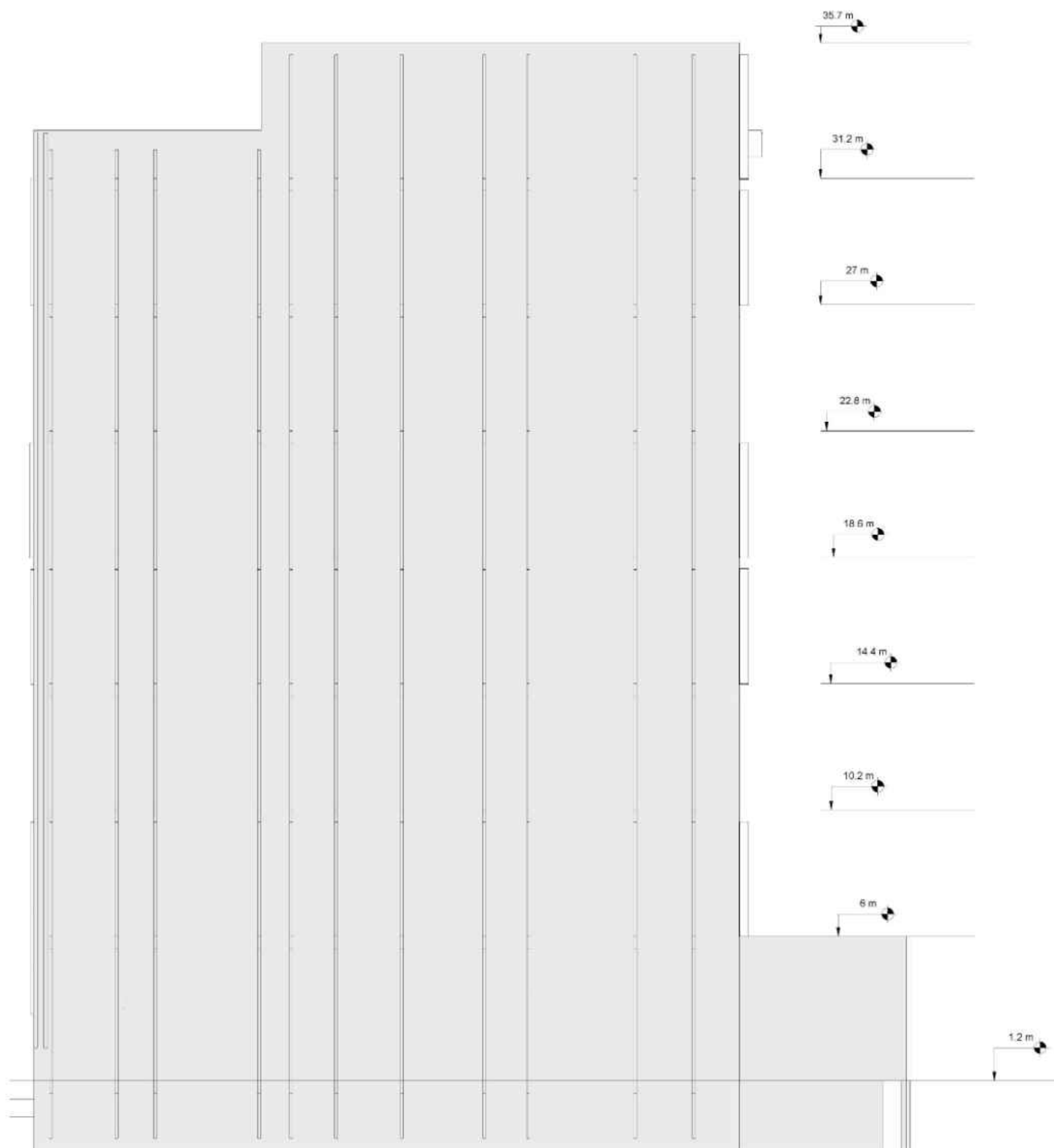


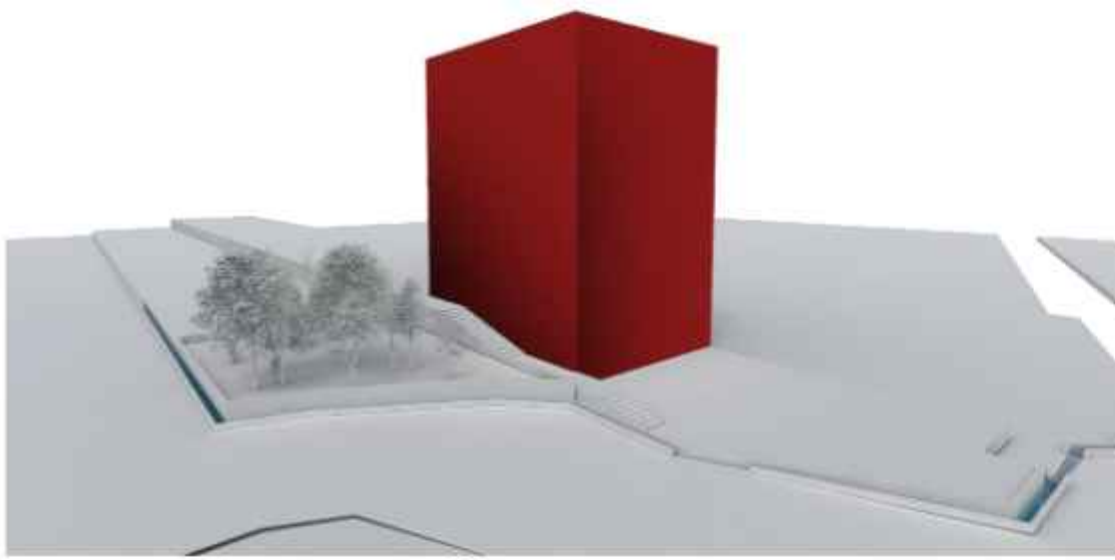






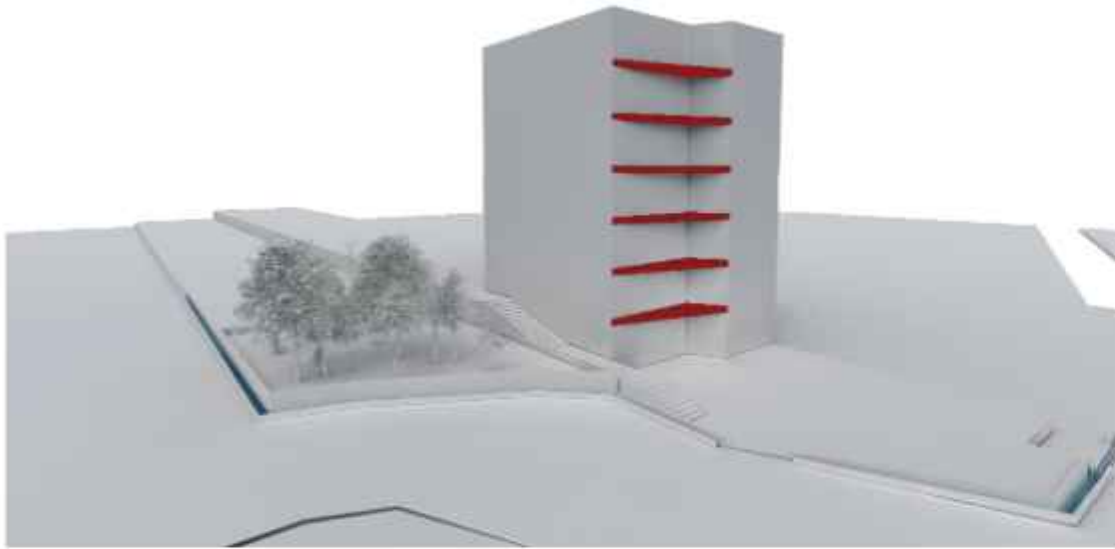






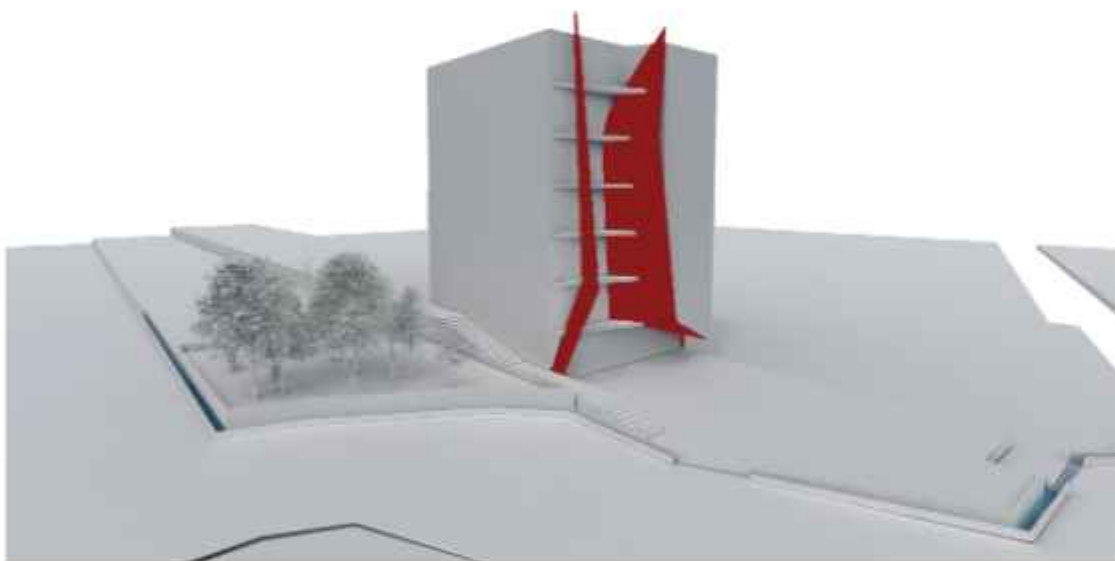
با توجه به کاربری ساختمان و موقعیت قرار گیری آن در سایت، ورودی یکی از موارد مهم در طراحی بود.

۱



در وهله اول با ایجاد شکافی در ضلع جنوبی ورودی ساختمان را تعریف کردیم. این شکاف، امکان ایجاد تراس در هر طبقه به ما داد.

۲



ایجاد پوسته‌های قرمز که به داخل ساختمان امتداد یافته‌اند، ورودی ساختمان را شاخص کرده و حس پیوستگی و دعوت به فضاهای داخلی را تقویت می‌کند.

۳



پوسته قرمز رنگ را در ضلع دیگر ساختمان امتداد داده تا پیوستگی ایجاد شود.

۴



ورودی به‌عنوان نقطه کانونی در نمای ساختمان عمل می‌کند و به‌راحتی توجه افراد را جلب می‌کند. رنگ قرمز، با انرژی و هیجان همراه است و به‌طور خاص با کاربری ورزشی ساختمان همخوانی دارد.

۵