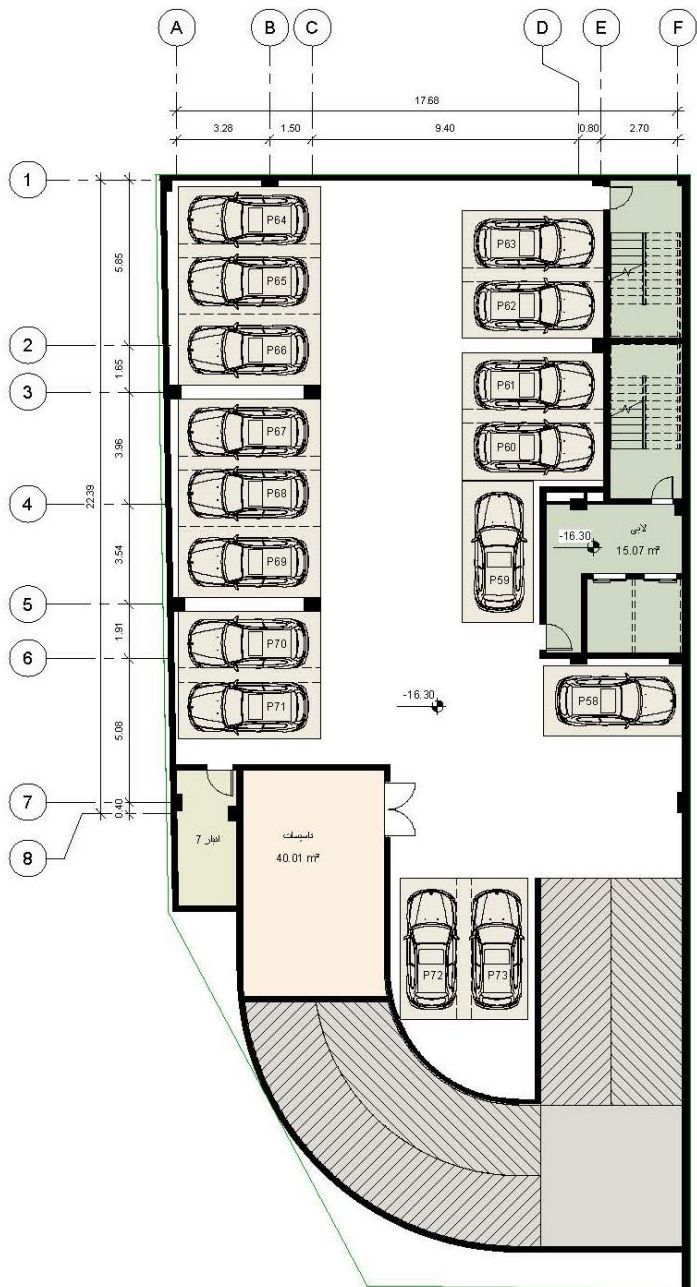


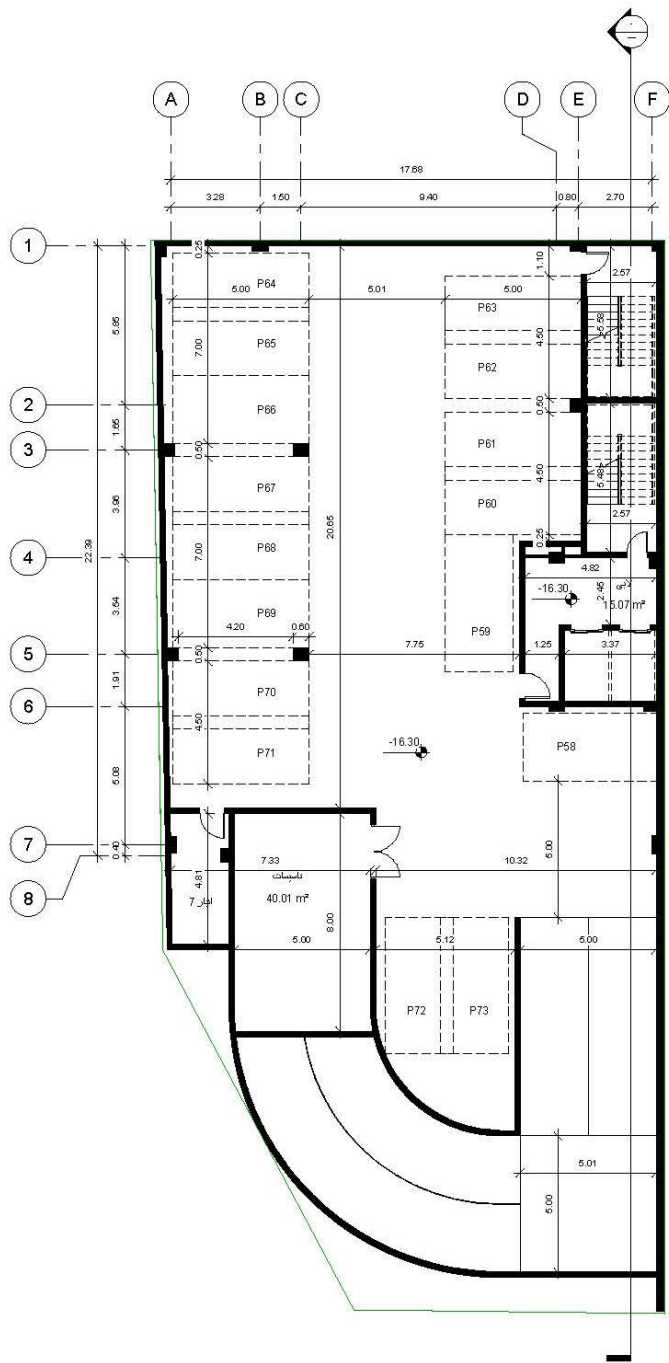
طراحی ساختمان اداری ورزشی آوان

مسابقه طرح تو طرح



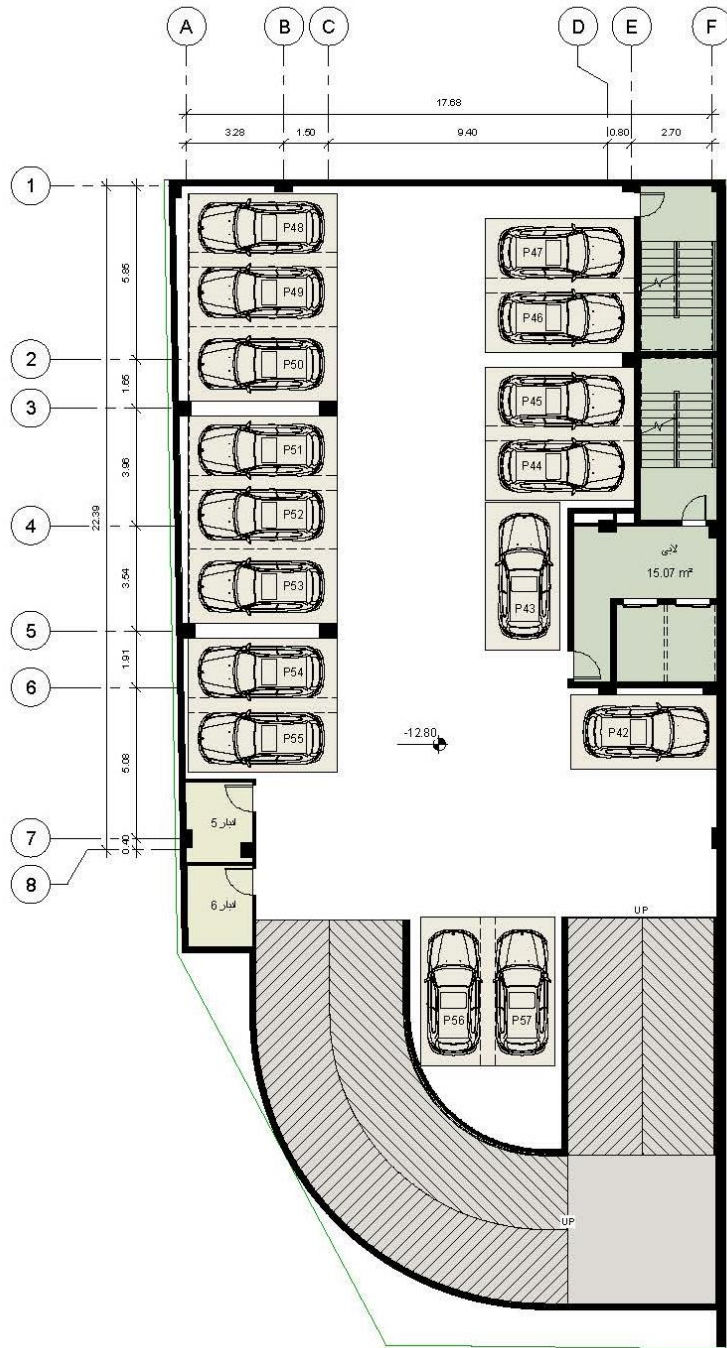


- طراحی ۱۶ پارکینگ از مجموع ۷۳ پارکینگ
- طراحی فضای تاسیسات با مساحت ۴۰ مترمربع



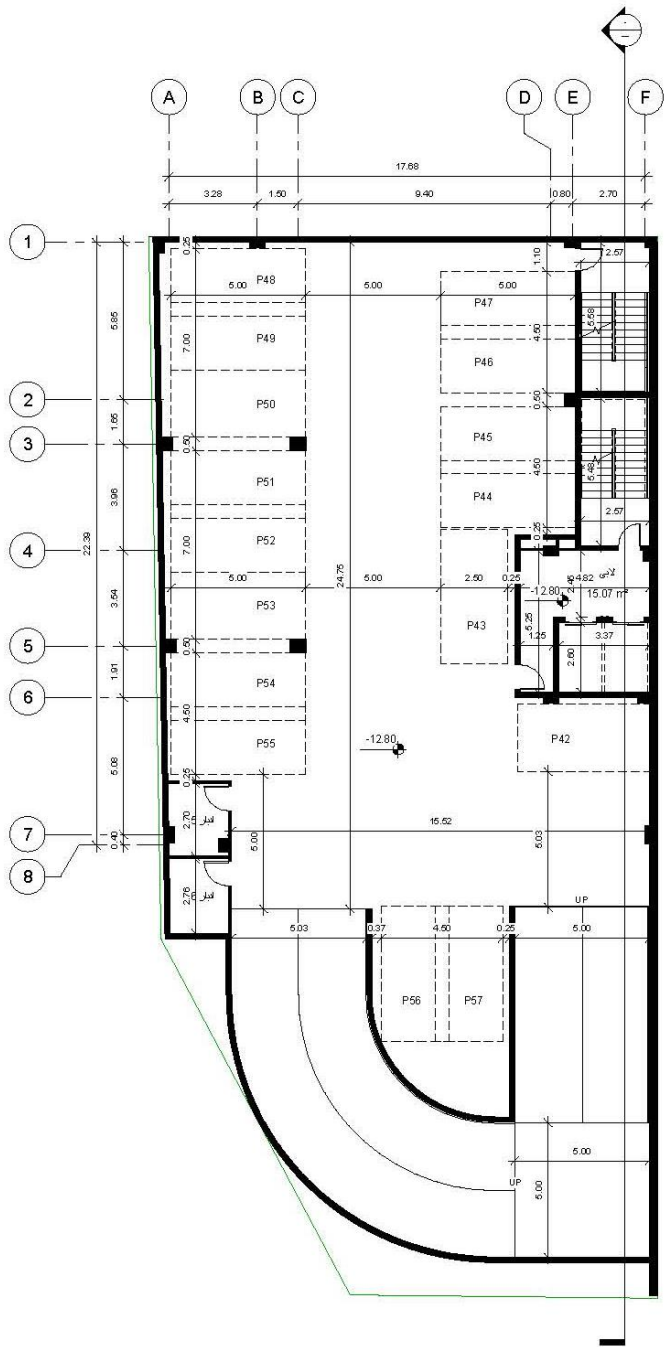
- طراحی ۱۶ پارکینگ از مجموع ۲۳ پارکینگ
- طراحی فضای تاسیسات با مساحت ۴۰ مترمربع

طراحی ۱۶ پارکینگ از مجموع ۷۳ پارکینگ



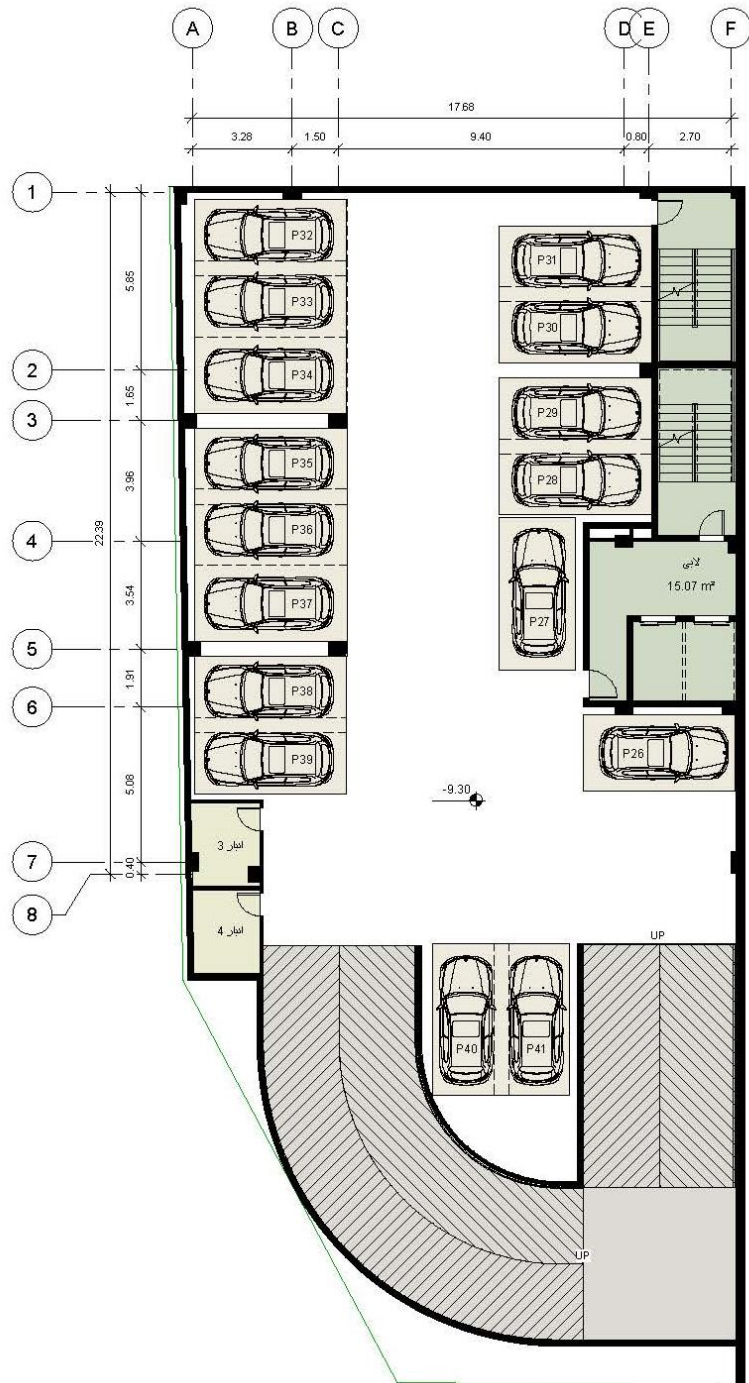
پلان زیرزمین ۴-

طراحی ۱۶ پارکینگ از مجموع ۷۳ پارکینگ



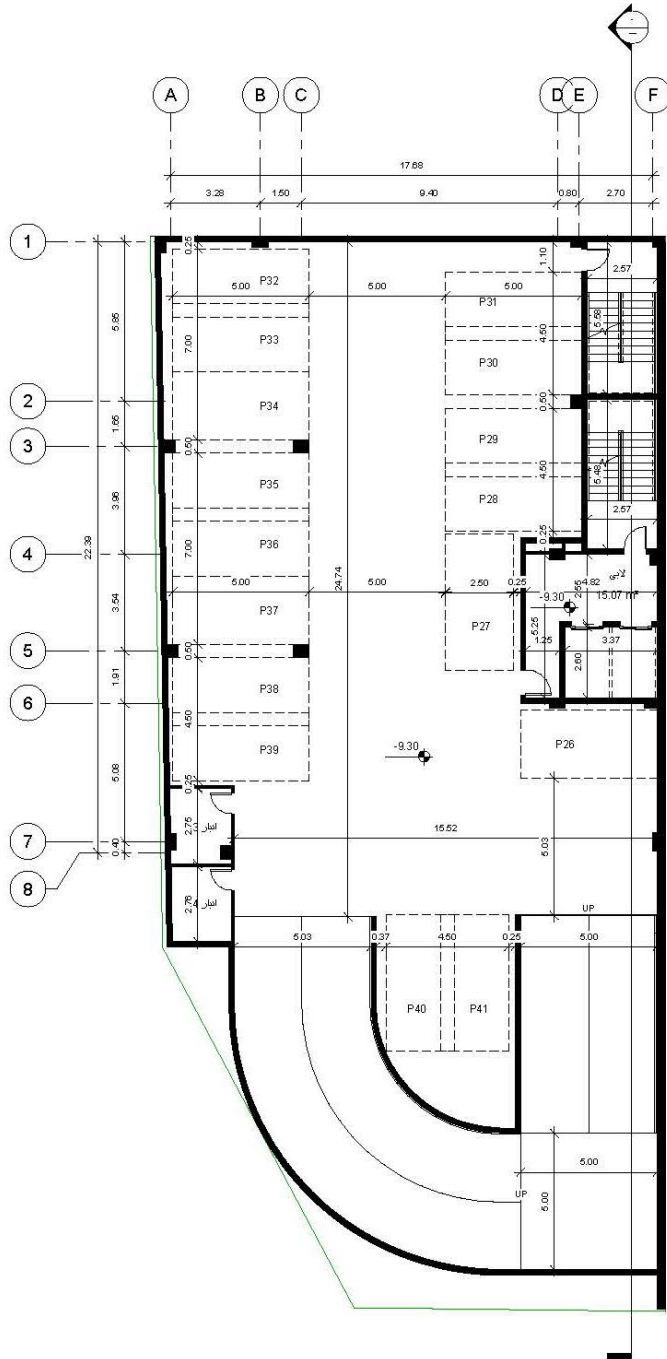
پلان اندازه گذاری زیرزمین ۴-

طراحی ۱۶ پارکینگ از مجموع ۷۳ پارکینگ



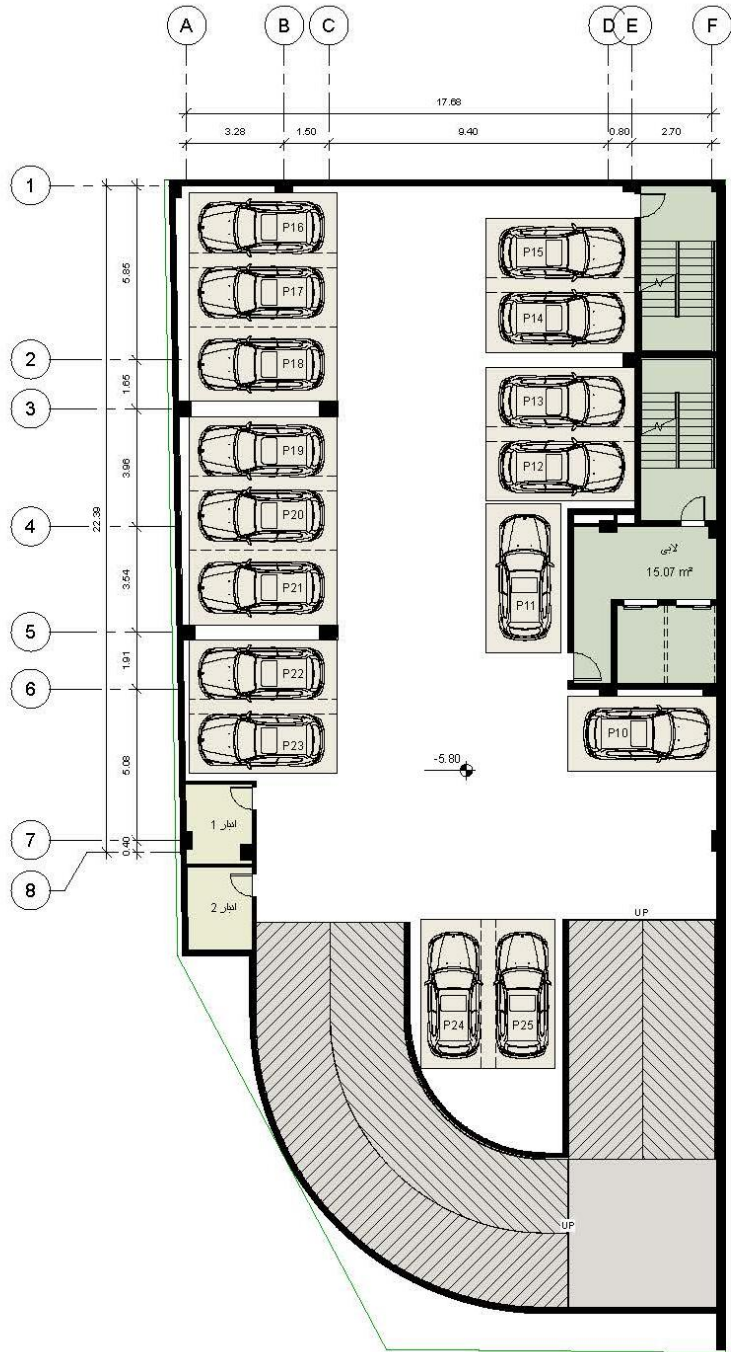
پلان زیرزمین ۳-

طراحی ۱۶ پارکینگ از مجموع ۷۳ پارکینگ



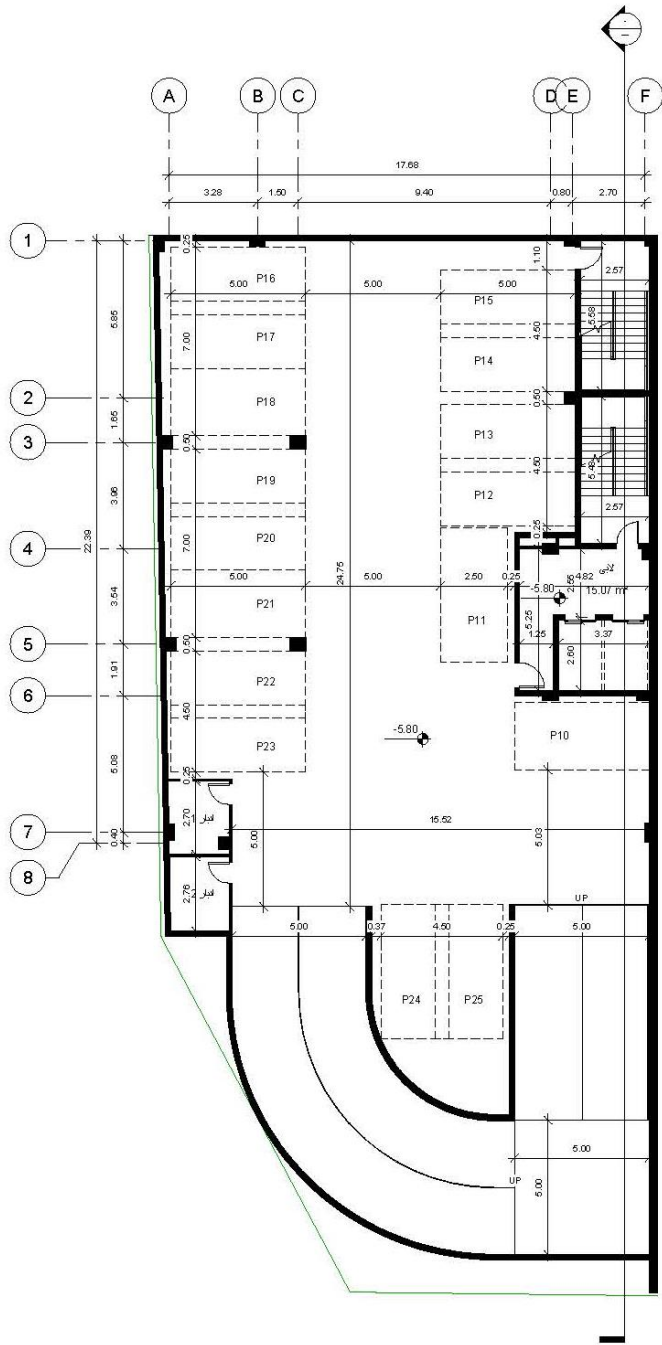
پلان اندازه گذاری زیرزمین ۳-

طراحی ۱۶ پارکینگ از مجموع ۷۳ پارکینگ

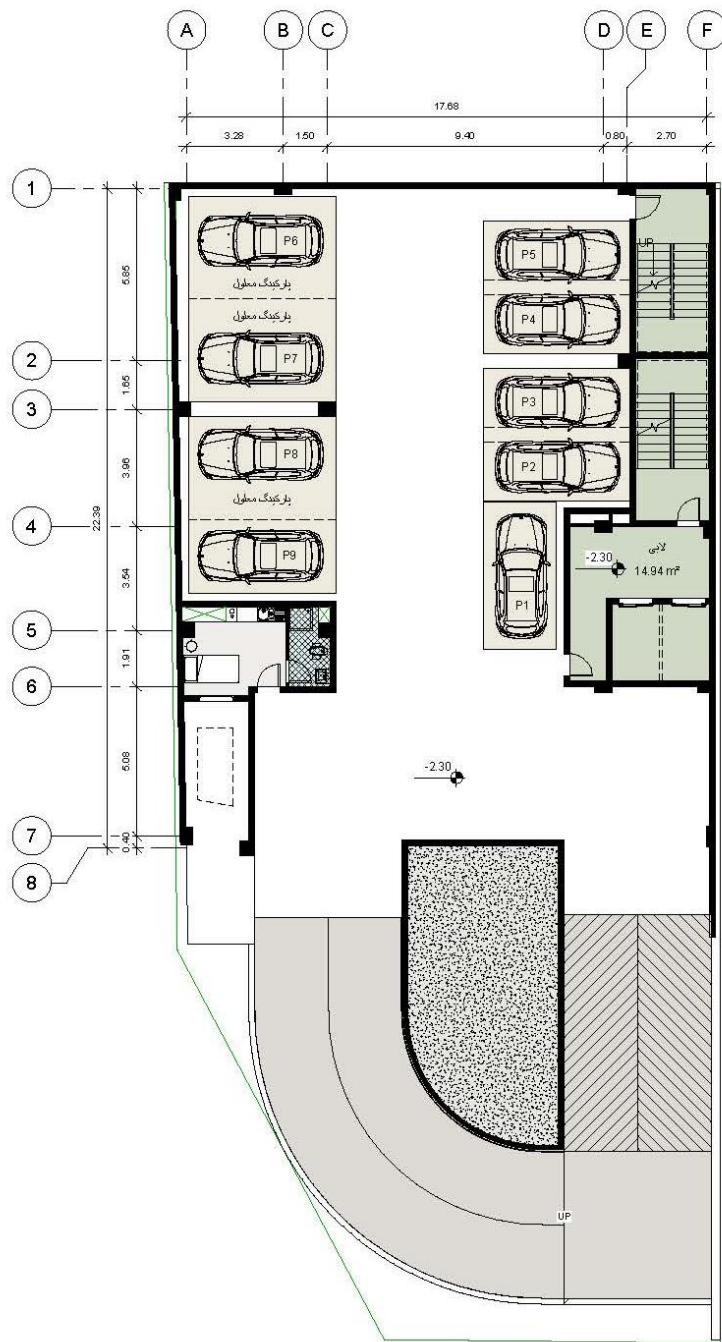


پلان زیرزمین ۲-

طراحی ۱۶ پارکینگ از مجموع ۷۳ پارکینگ



پلان اندازه گذاری زیرزمین ۲-

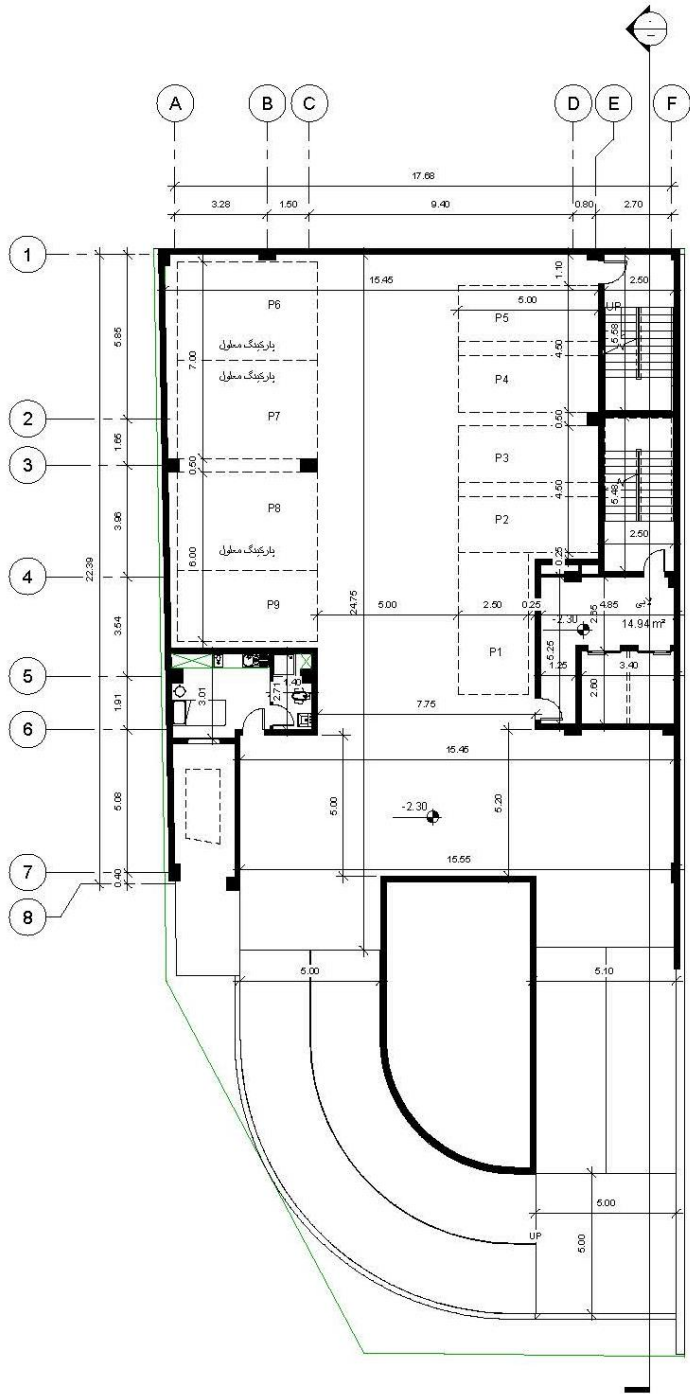


• طراحی ۹ پارکینگ از مجموع ۷۳ پارکینگ

• جانمایی سه پارکینگ معلول

• طراحی اتاق سرایداری

پلان زیر زمین ۱-

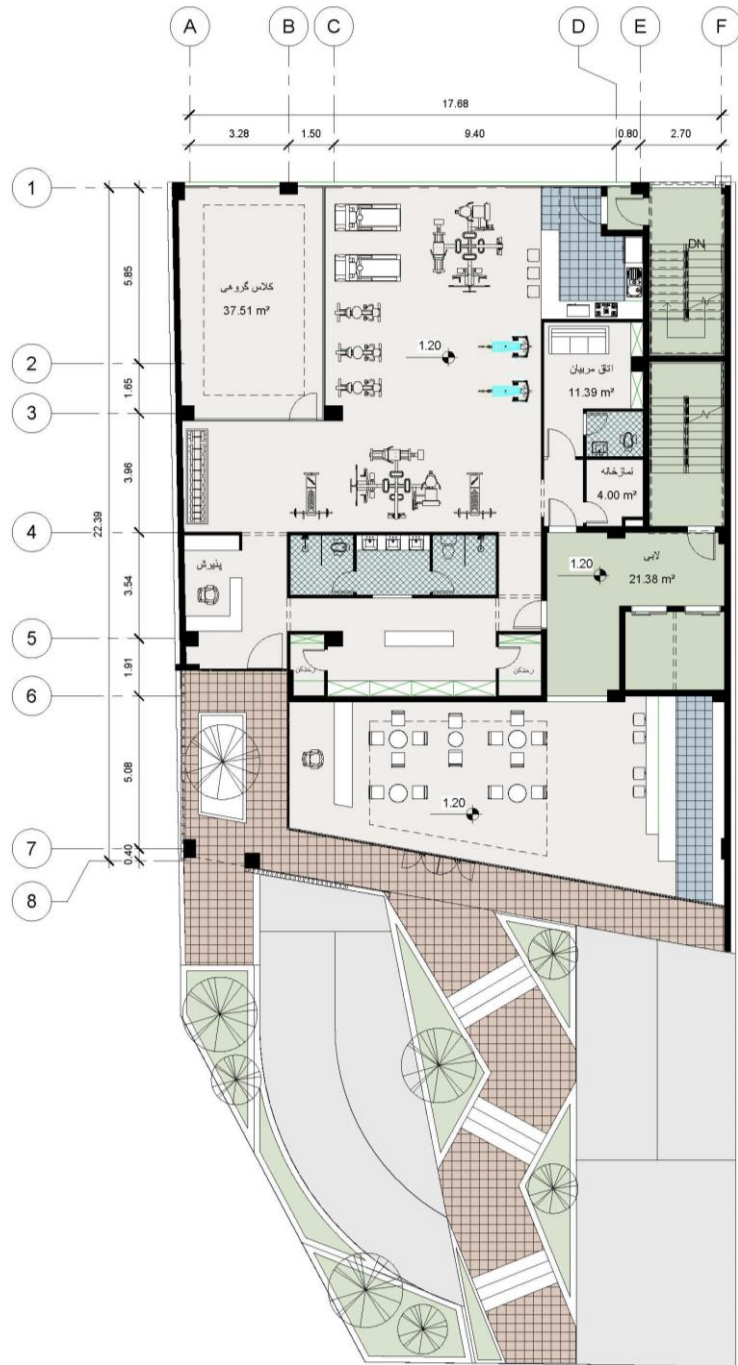


• طراحی ۹ پارکینگ از مجموع ۷۳ پارکینگ

• جانمایی سه پارکینگ معلول

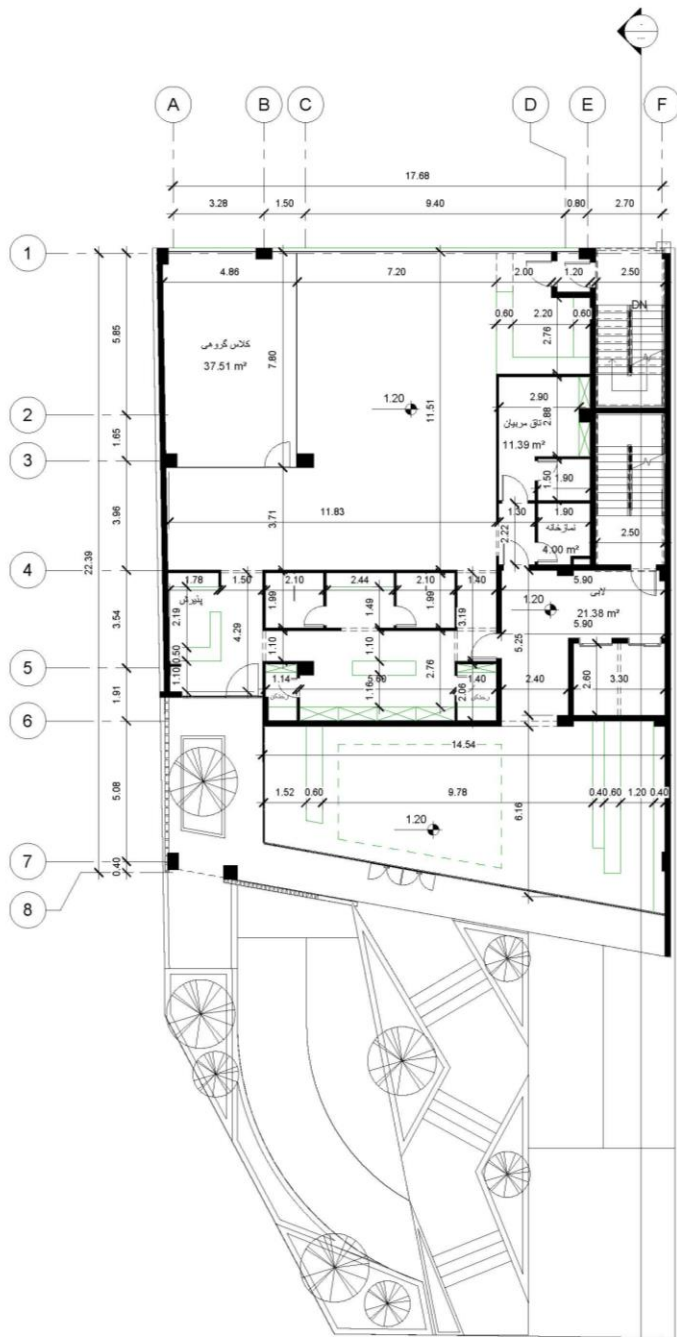
• طراحی اتاق سرایداری

پلان اندازه گذاری زیرزمین ۱-

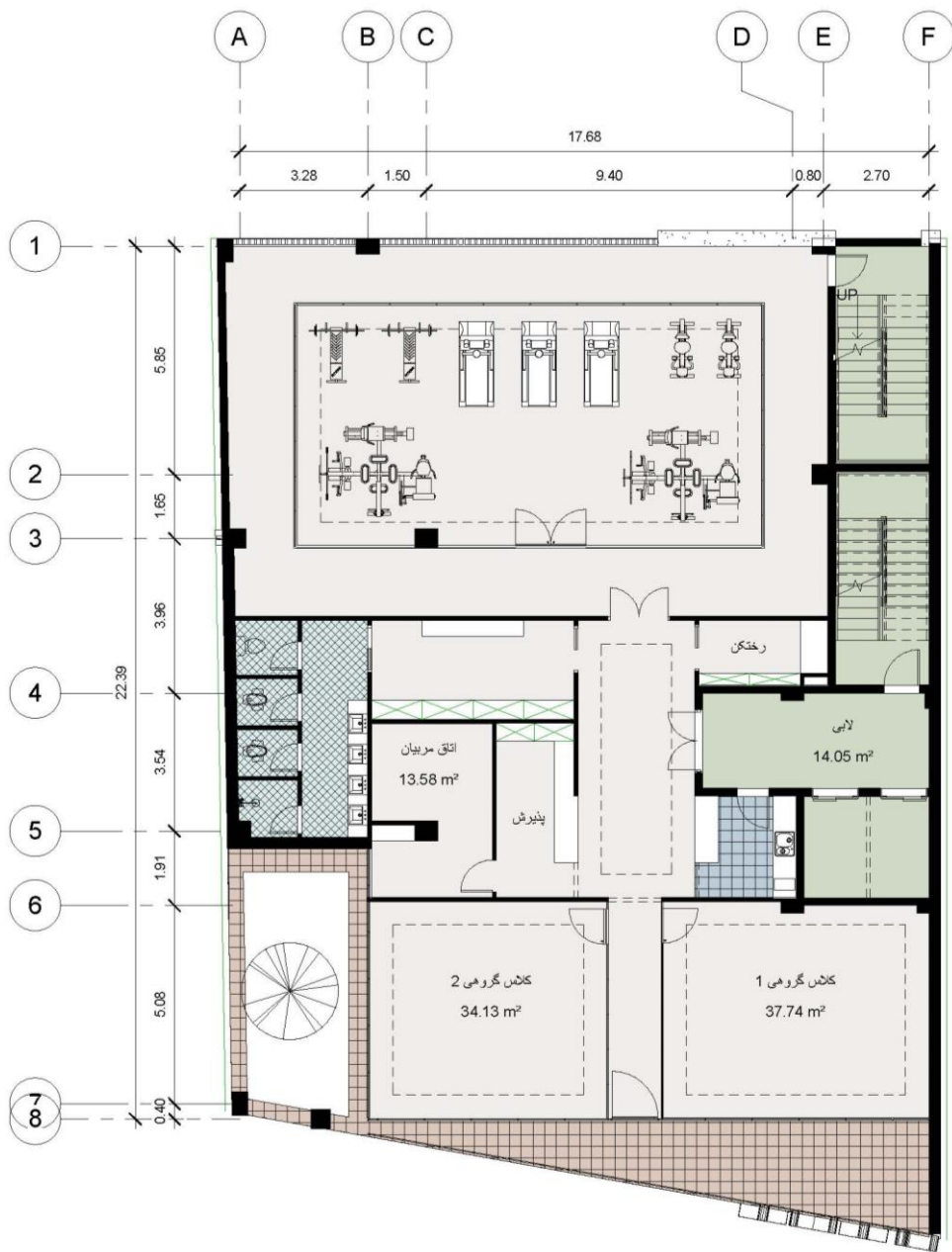


- جانمایی فضای بار و کافه در لابی
- در نظر گرفتن ورودی مجزا برای فضای ورزشی
- در نظر گرفتن ورودی دوم به فضای ورزشی از لابی

پلان طبقه همکف

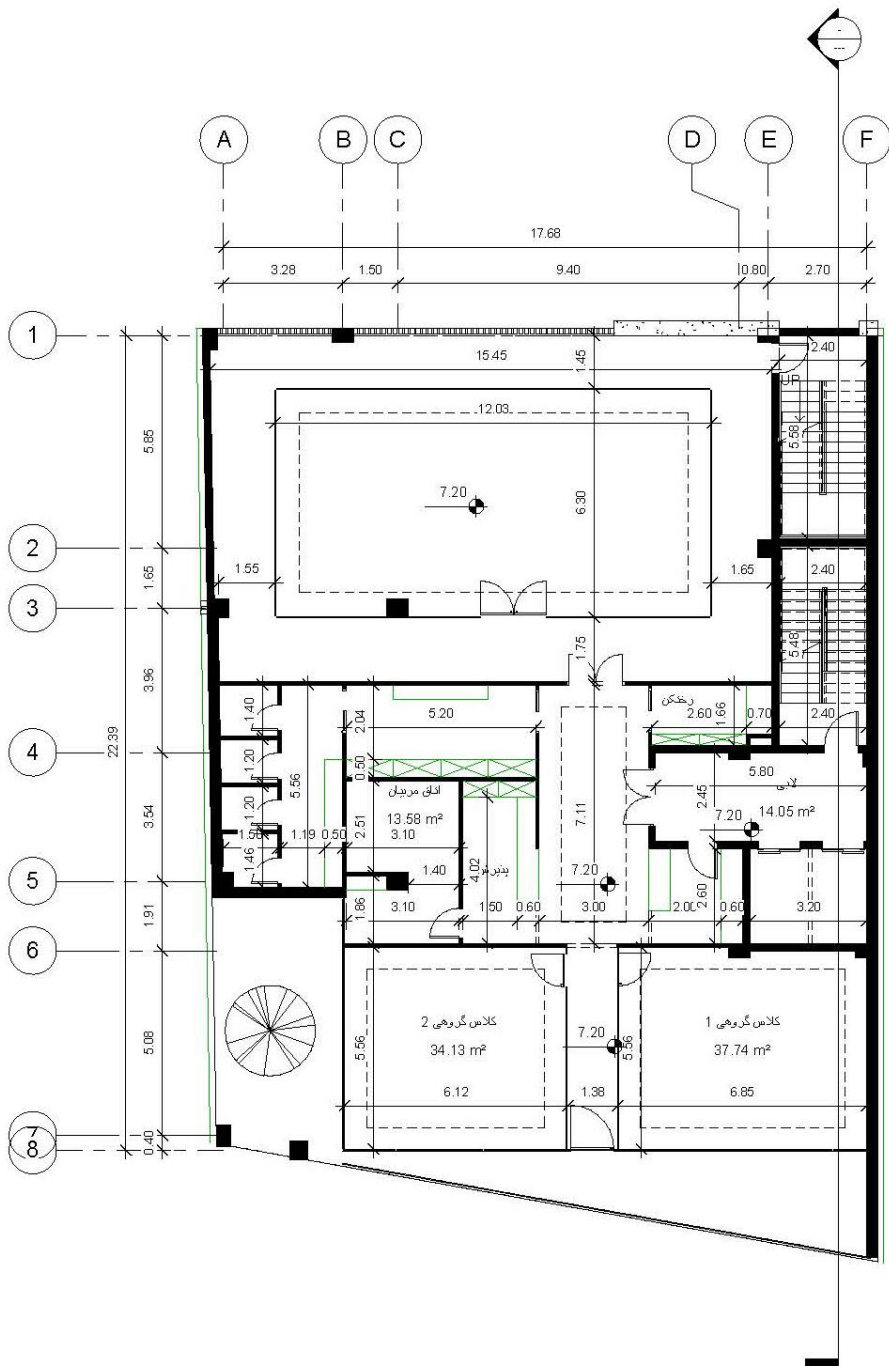


- جانمایی فضای بار و کافه در لابی
- در نظر گرفتن ورودی مجزا برای فضای ورزشی
- در نظر گرفتن ورودی دوم به فضای ورزشی از لابی

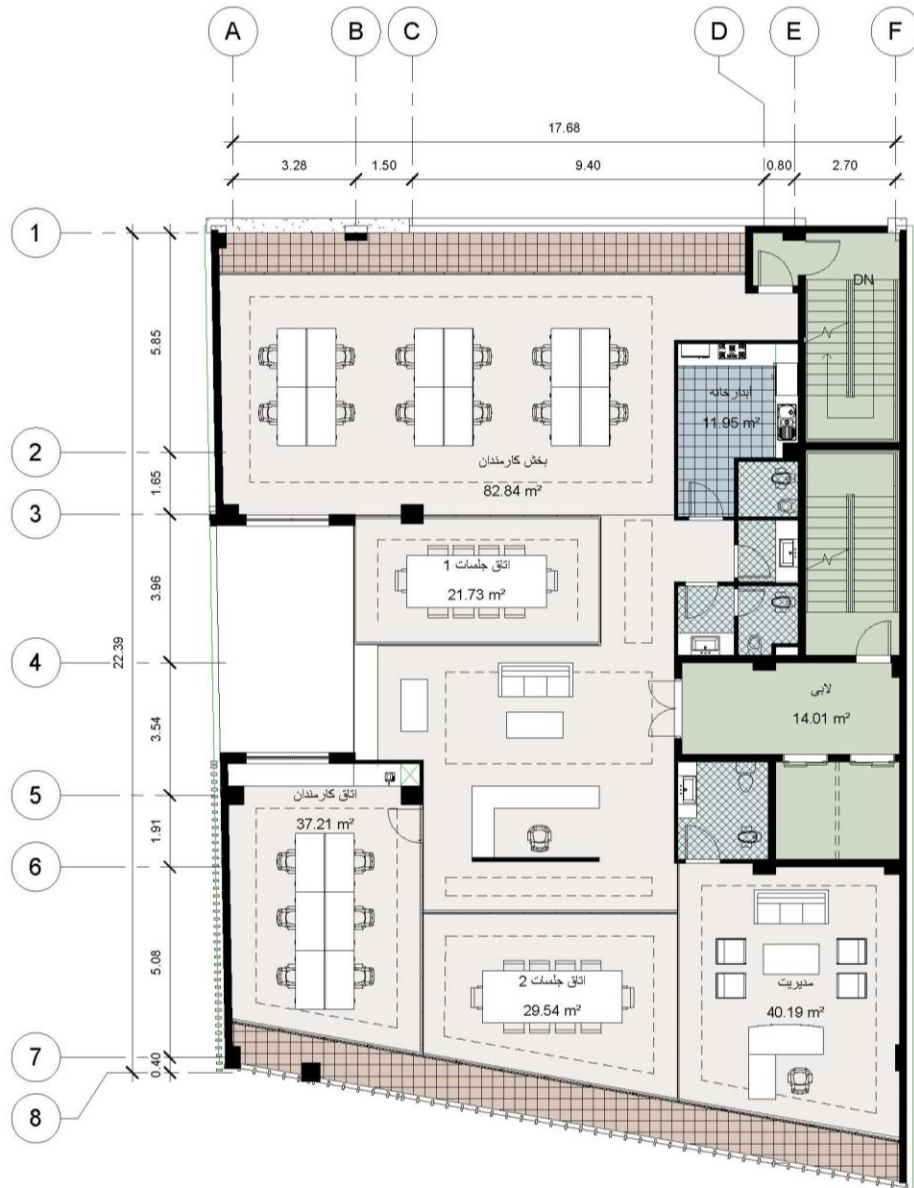


- جانمایی دویدن در محیط فضای ورزشی عمومی
- طراحی تراس قابل چیدمان با هدف کنترل دید به فضای ورزشی
- ایجاد دید نورگیر در قسمت جنوب غربی جهت ایجاد دید فضای ورزشی به پارک مجاور

پلان طبقه اول



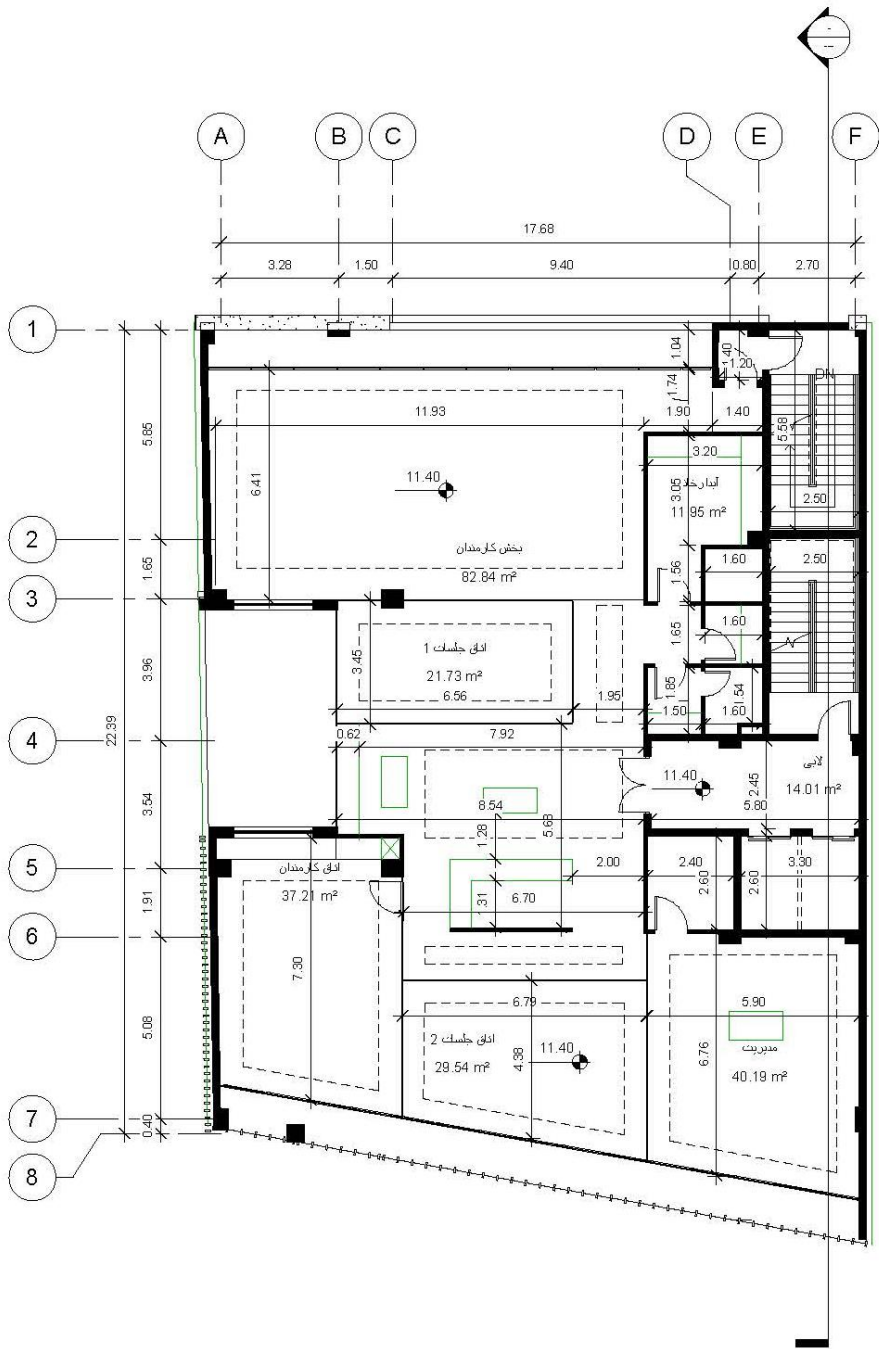
- جانمایی دویدن در محیط فضای ورزشی عمومی
- طراحی تراس قابل چیدمان با هدف کنترل دید به فضای ورزشی
- ایجاد دید نورگیر در قسمت جنوب غربی جهت ایجاد دید فضای ورزشی به پارک مجاور



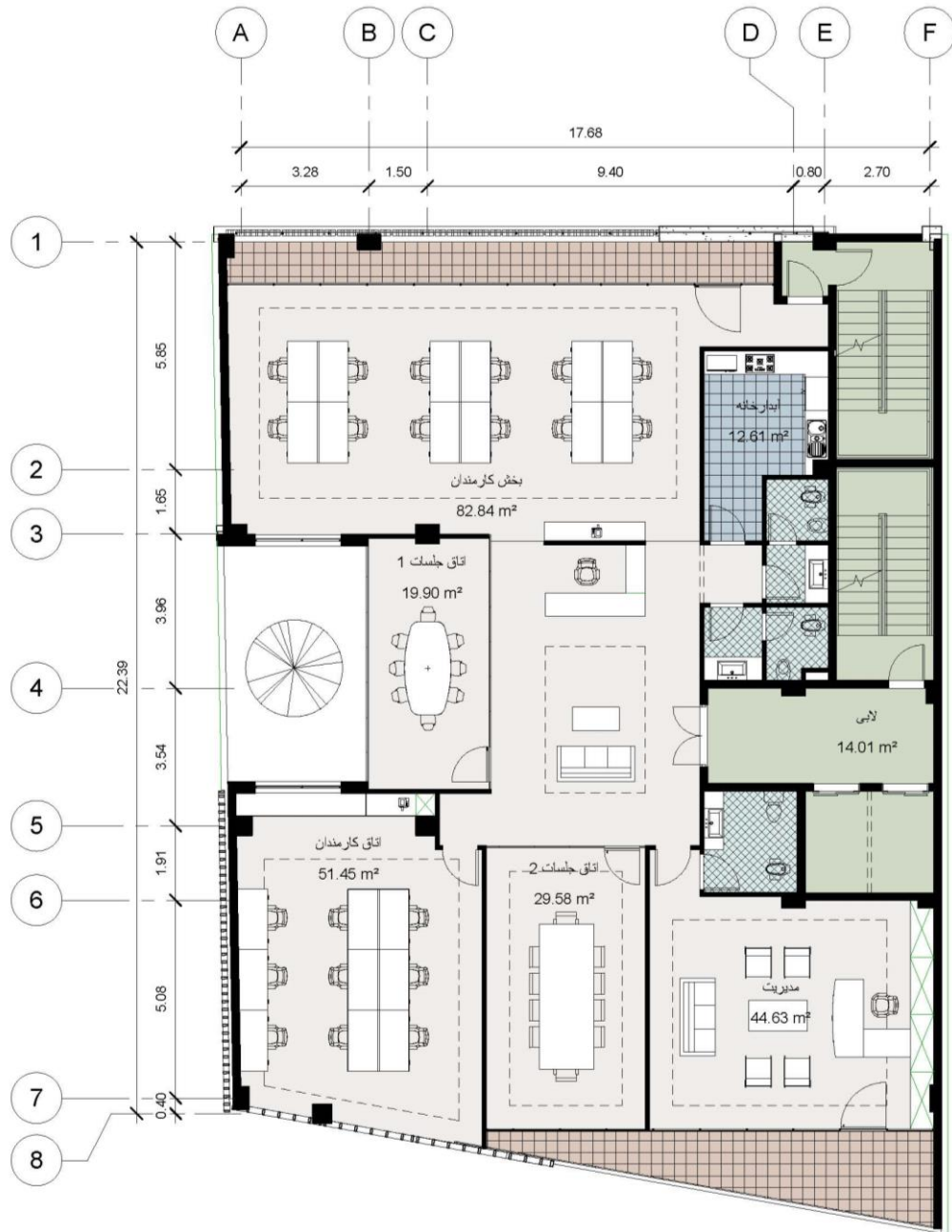
- جانمایی نورگیر در بخش مرکزی جهت تامین نور بخش مرکزی و همچنین ایجاد دید مناسب از اتاق جلسات و لابی به پارک مجاور

- تفکیک فضای مدیریتی و کارکنان

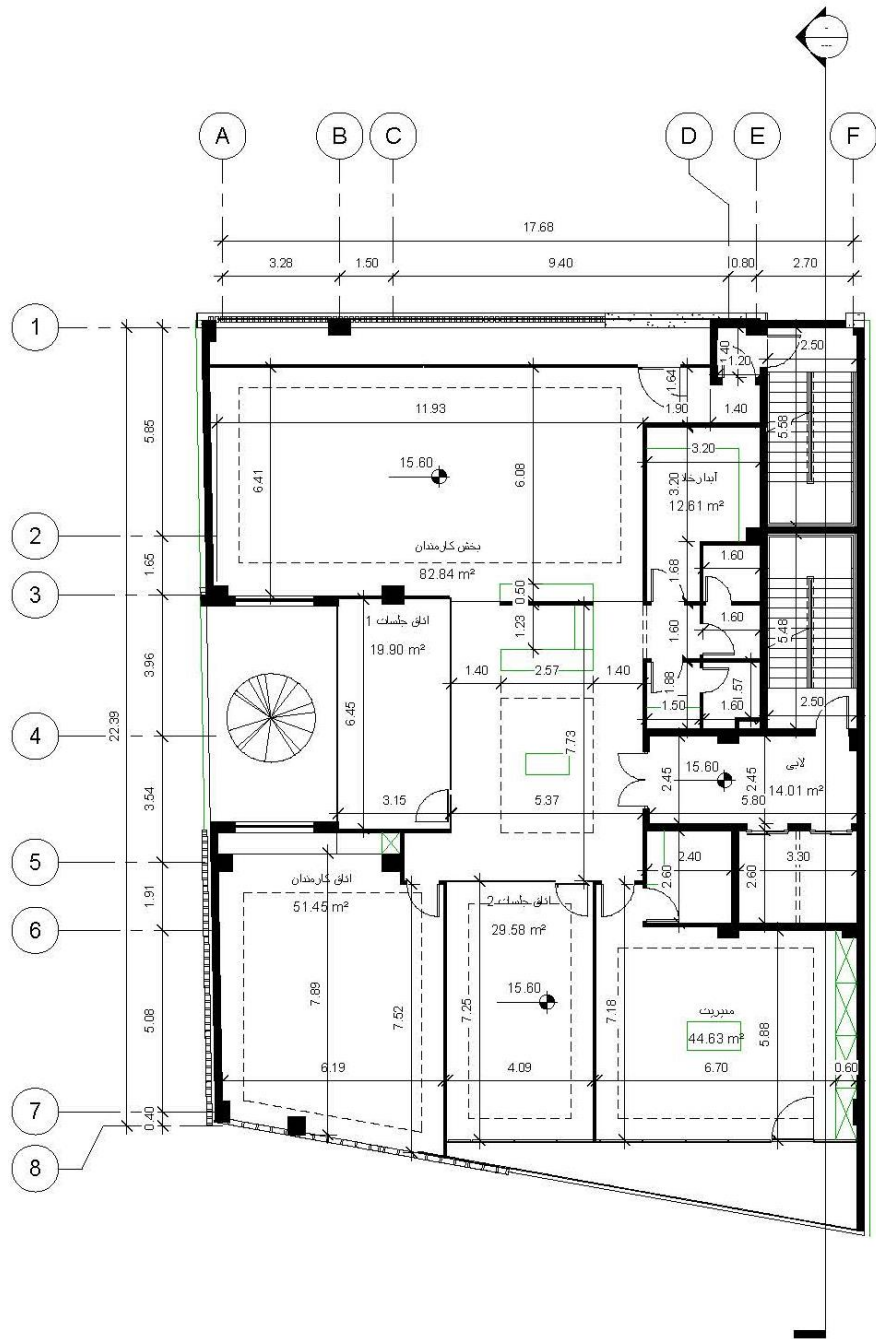
- ایجاد تراس به جهت کنترل نور مستقیم جنوب در فضاهای کار



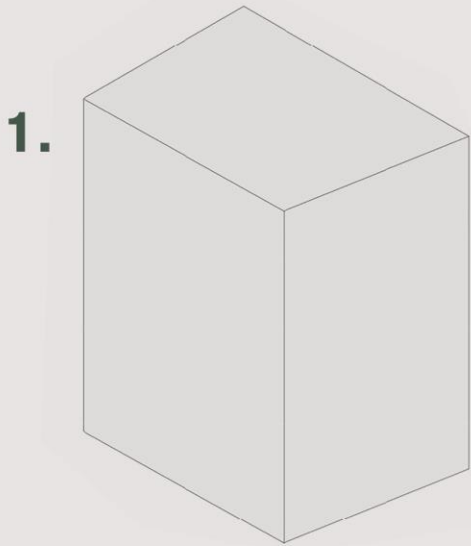
- جانمایی نورگیر در بخش مرکزی جهت تامین نور بخش مرکزی و همچنین ایجاد دید مناسب از اتاق جلسات و لابی به پارک مجاور
- تفکیک فضای مدیریتی و کارکنان
- ایجاد تراس به جهت کنترل نور مستقیم جنوب در فضاهای کار



- جانمایی نورگیر در بخش مرکزی جهت تامین نور بخش مرکزی
- و همچنین ایجاد دید مناسب از اتاق جلسات به پارک مجاور
- تفکیک فضای مدیریتی و کارکنان
- ایجاد تراس قابل چیدمان برای فضای مدیریتی و همچنین کنترل نور مستقیم جنوب در فضاهای کار

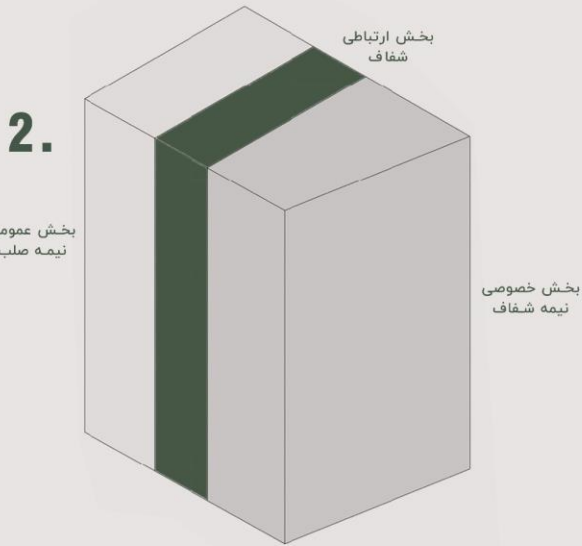


- جانمایی نورگیر در بخش مرکزی جهت تامین نور بخش مرکزی
- همچنین ایجاد دید مناسب از اتاق جلسات به پارک مجاور
- تفکیک فضای مدیریتی و کارکنان
- ایجاد تراس قابل چیدمان برای فضای مدیریتی و همچنین کنترل نور مستقیم جنوب در فضاهای کار



1.

حجم کلی و سنگین اولیه



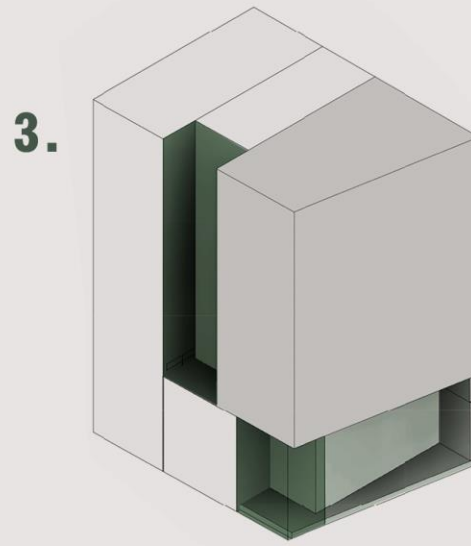
2.

بخش عمومی
نیمه صلب

بخش خصوصی
نیمه شفاف

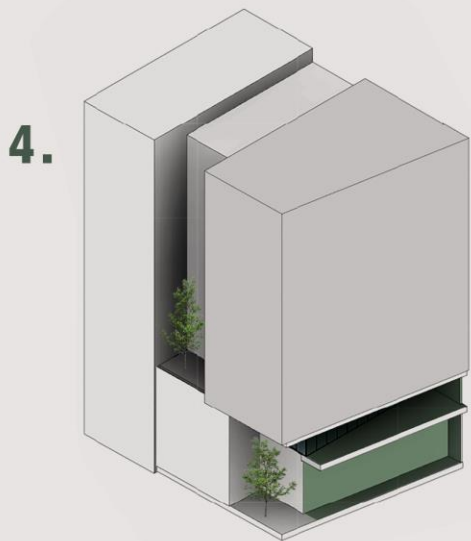
تقسیم بندی حجم

به سه بخش خصوصی ، عمومی و ارتباطی
به صورت نیمه شفاف ، شفاف و نیمه صلب



3.

حذف باکس های مساحت مازاد
با هدف ایجاد دید به پارک مجوار و
نورگیری مناسب بخش مرکزی ساختمان



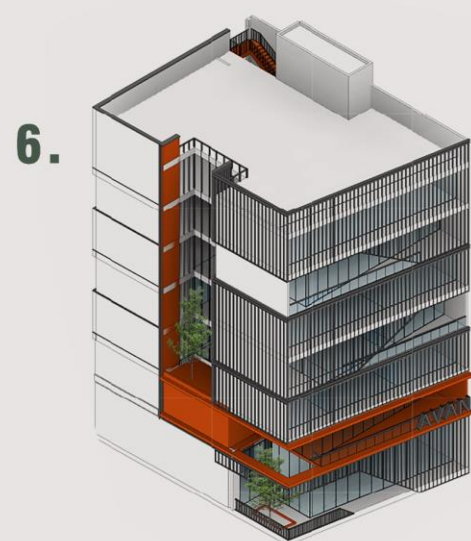
4.

عقب نشینی طبقه همکف و اول
در نمای جنوبی به جهت کنترل دید
از خیابان به فضاهای داخلی



5.

عقب نشینی پنجره های طبقات اداری
به جهت کنترل ورود نور مستقیم جنوبی
و ایجاد تراس در بخش های مختلف



6.

اضافه کردن لوور های فلزی برای کنترل نور
و شاخص کردن فضا ورزشی به صورت خاص
با میکروسمنت و رنگ شاخص

























