

به نام خدا

معیارهای تاثیر گذار بر خلق یک اثر جاودانه نگاه دقیق و جمع آوری اطلاعات و پرسه های عاشقانه در دنیای کشف و اکتشافات و رمزگشایی میباشد.

عواملی چون اقلیم، مسیرهای رفت و آمدی، نحوه قرارگیری زمین، مقیاس محلی و اتمسفر اطراف محل زمین بر نوع نگرش و خلق اثر تاثیر میگذارد.

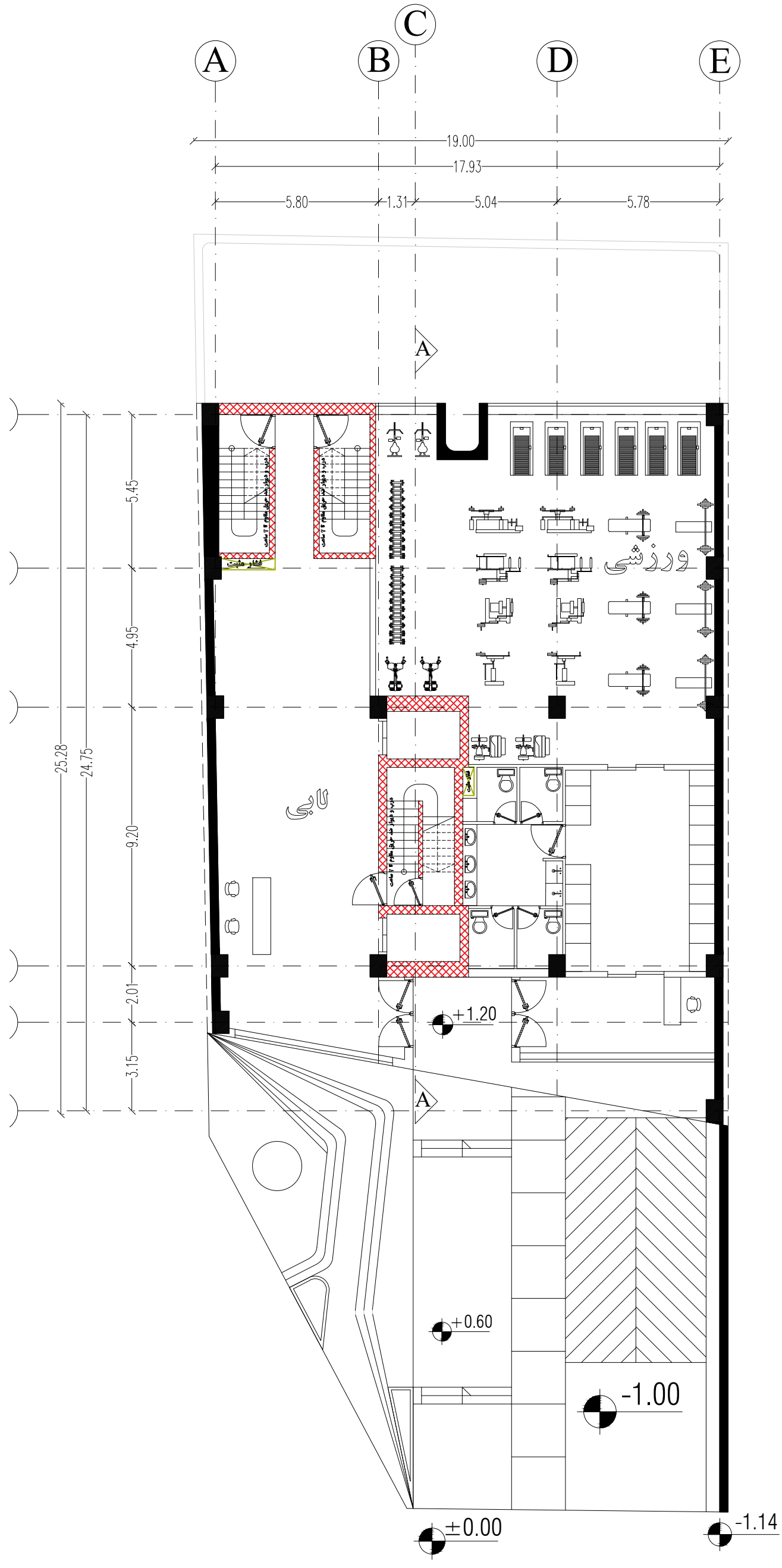
هنگام عبور از کوچه پس کوچه های پشت فرهنگسرای نیاوران دانه ی کوچکی سربرآمده از دل خاک به شدت جلب توجه میکرد. با بطری آب سیرابش کردیم و رشدش را دیدیم. ریشه اش را پیگیر شدیم و متوجه شدیم ریشه از دو سمت فرهنگسرا و پارک نیاوران دوانده شده و به این سمت آمده. تاجی قوسی شکل به احترام استاد رو به فرهنگسرا و درختانی از جنس پارک نیاوران را در خود جای داد.

نگاه اصلی کانسپت احترام به استاد کامران دیبا و الگو گرفتن از معماری ایشان در خلق این اثر به شمار میرود و تاثیر گذاری فضای سبز پارک نیاوران در بدنه اثر کامل مشهود است.

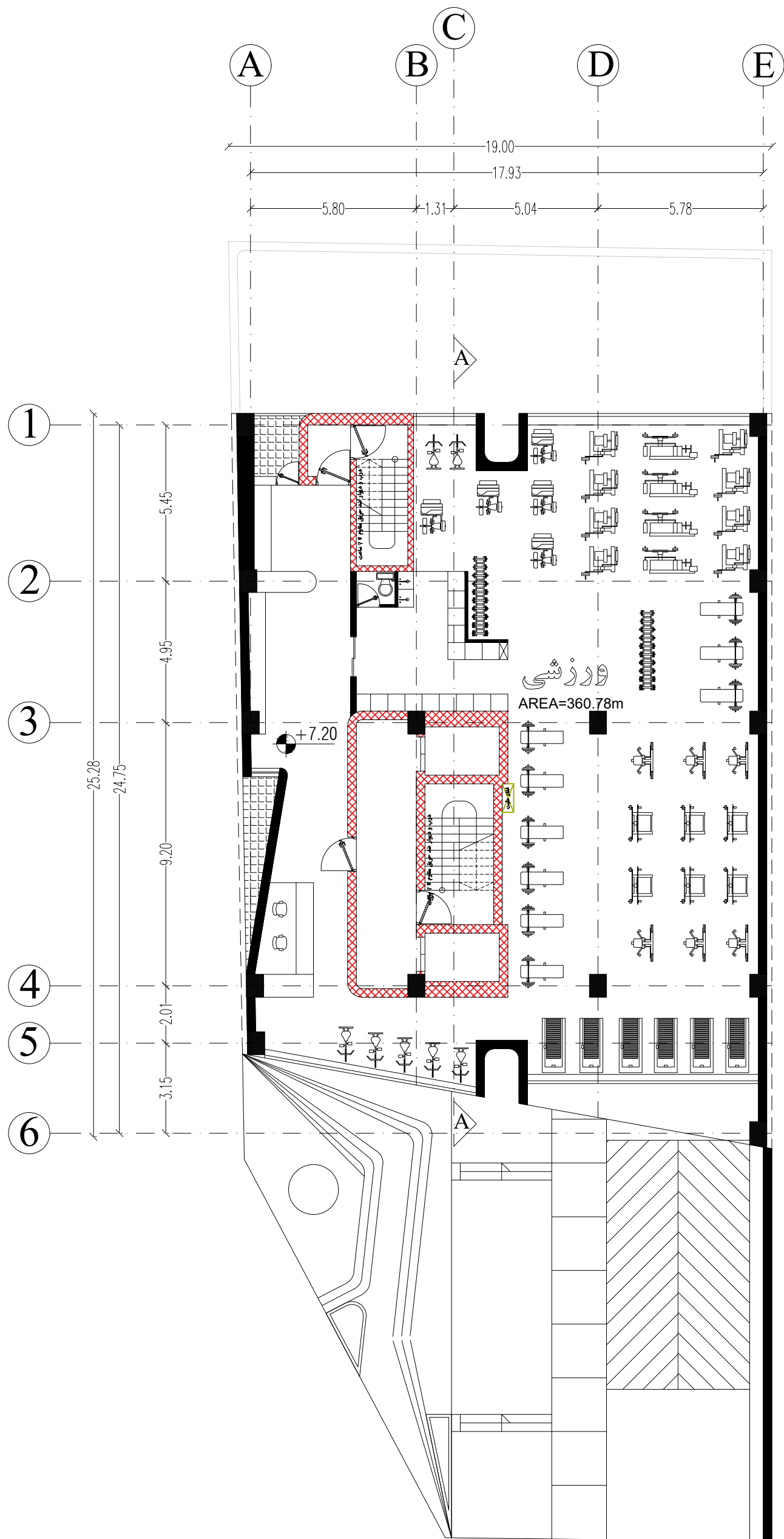
گویی فرهنگسرا و پارک برای گسترش خود راهی جز در دل زمین نیافتند و در مسیر خود که سالها قبل آشنا بودن رفیق تر شده و دانه ی جوانی شدند در زمین ما و مجدد رشد کردند و به نگاه رسیدند.

مسیری خالی که از آسمان به زمین میرسد و در انتها به هشتی ورودی بر گرفته از الگوی باغ ایرانی است که در طراحی فرهنگسرا مسیر اصلی آن را شکل میدهد.

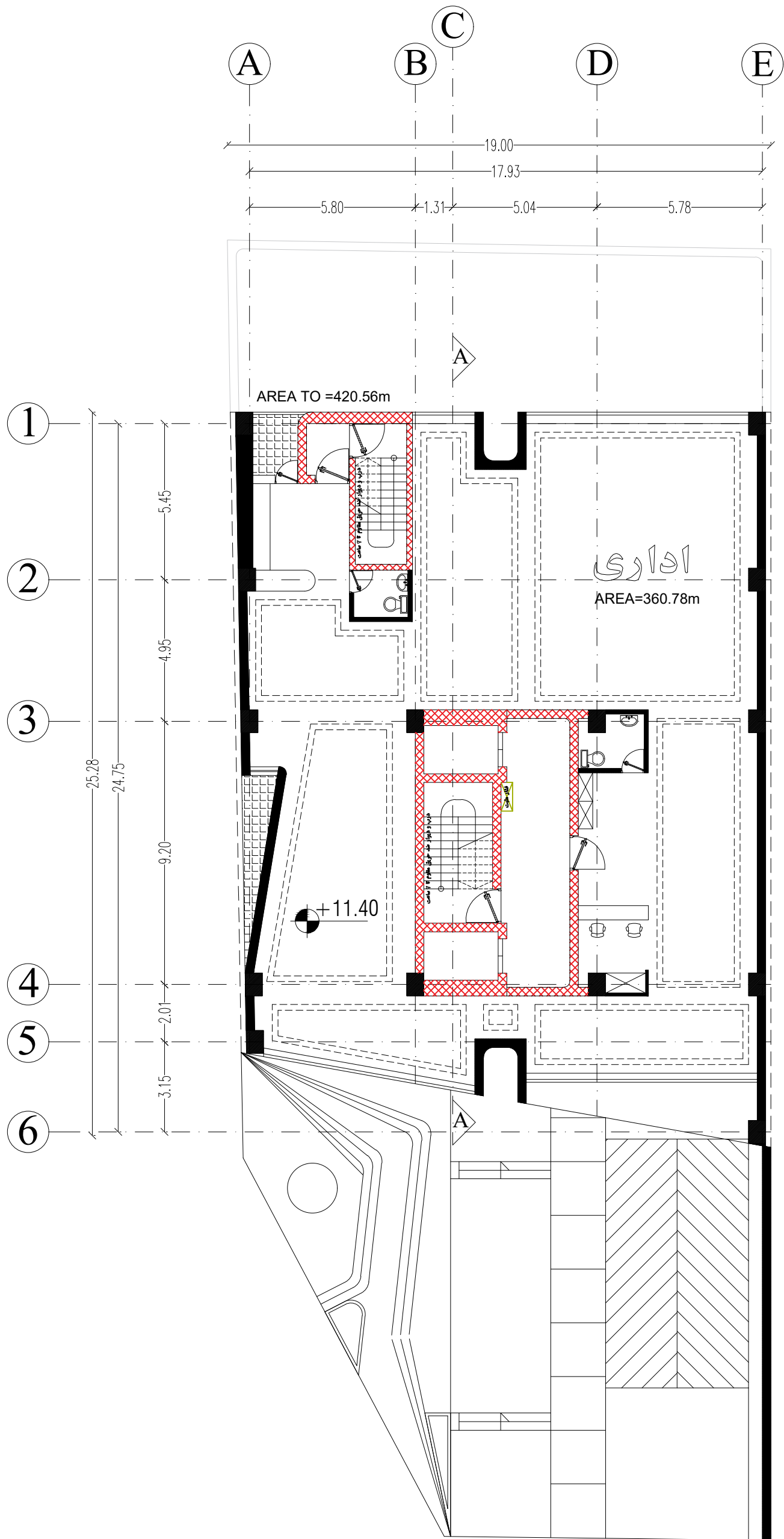
این دو رفیق قدیمی با لباسی از سنت و نوگرایی رو بروی هم نشسته و مناظر زیبای اطراف را برای هم شعر گونه توصیف میکنند.



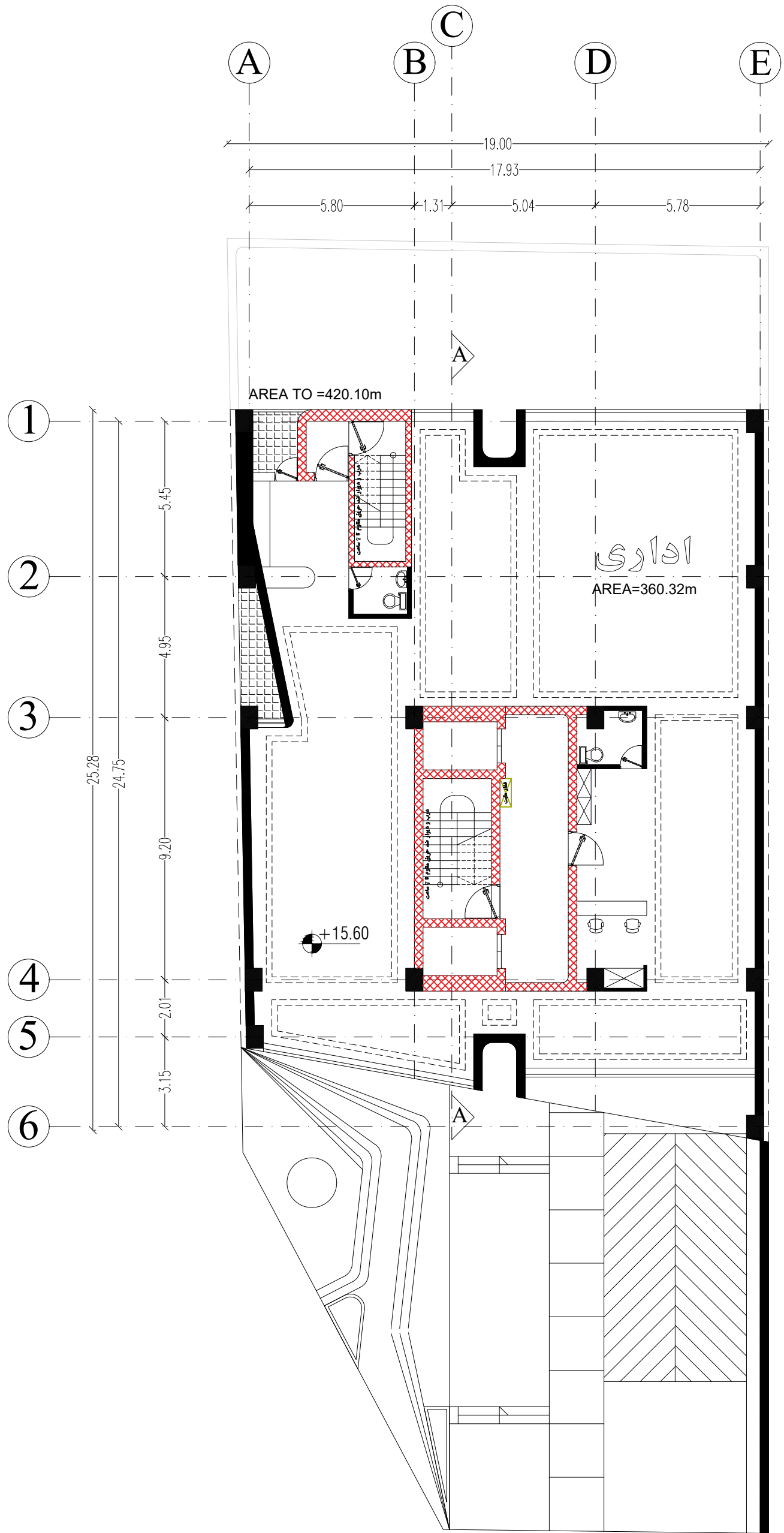
هکف



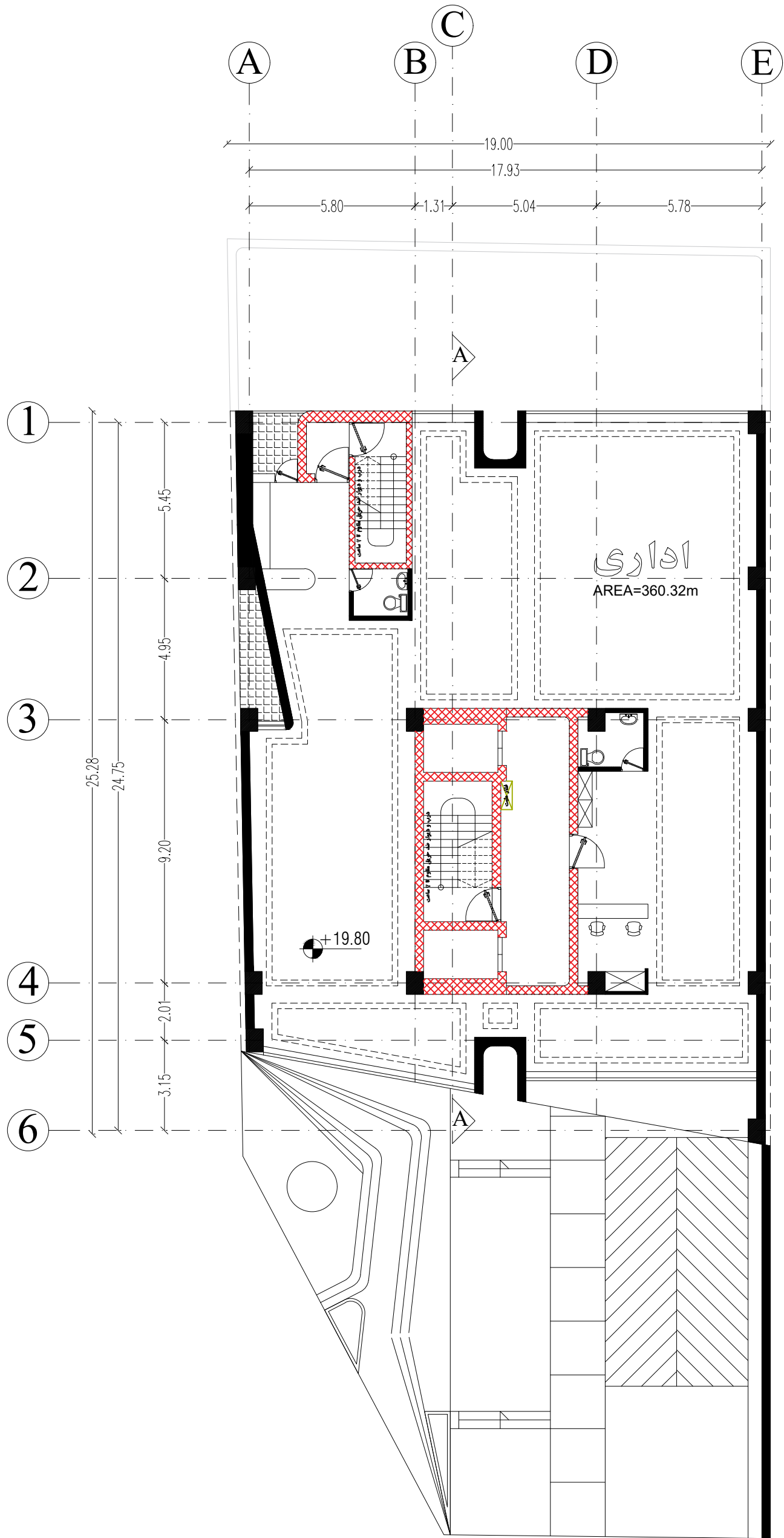
طابق اول



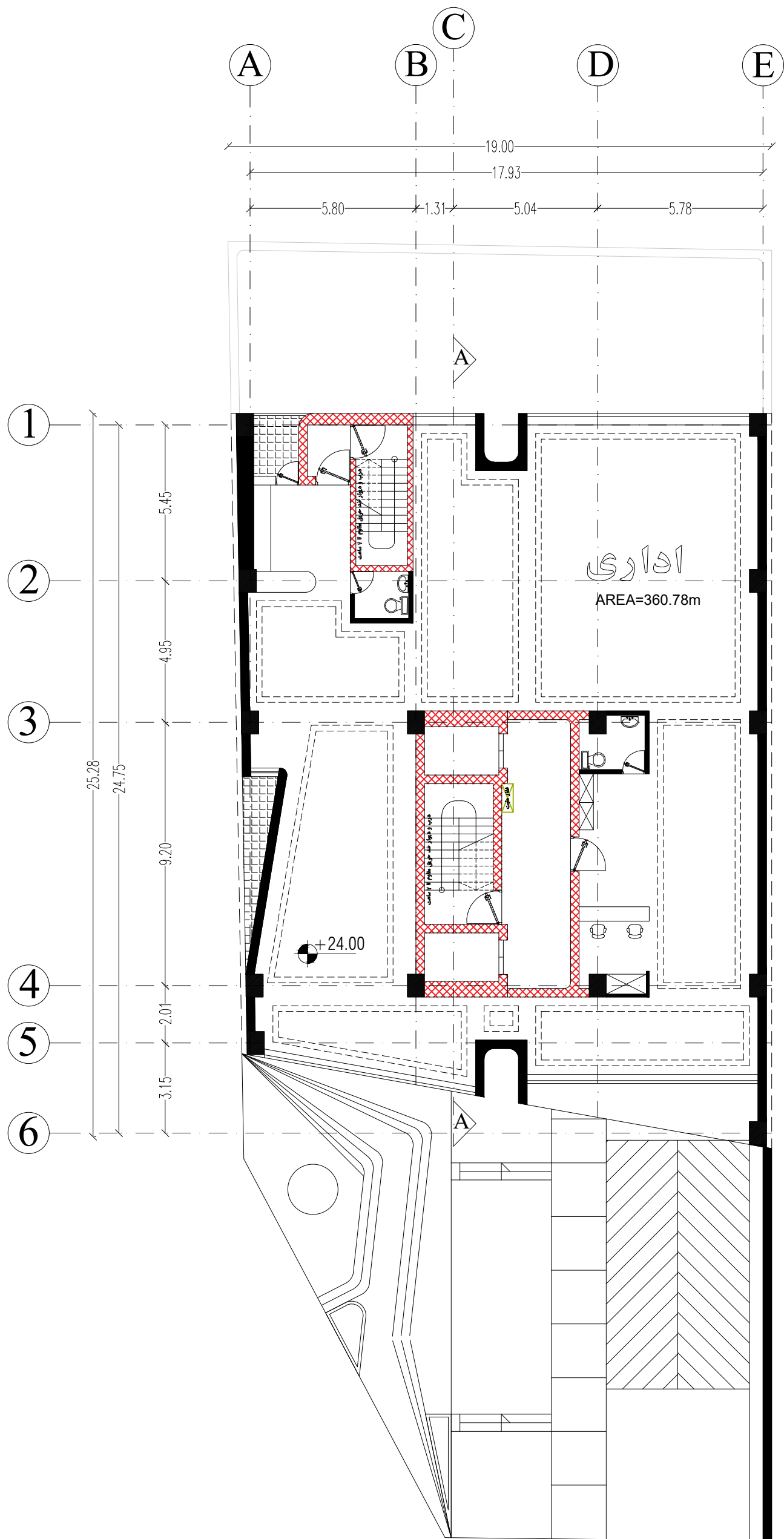
طبقة دوم



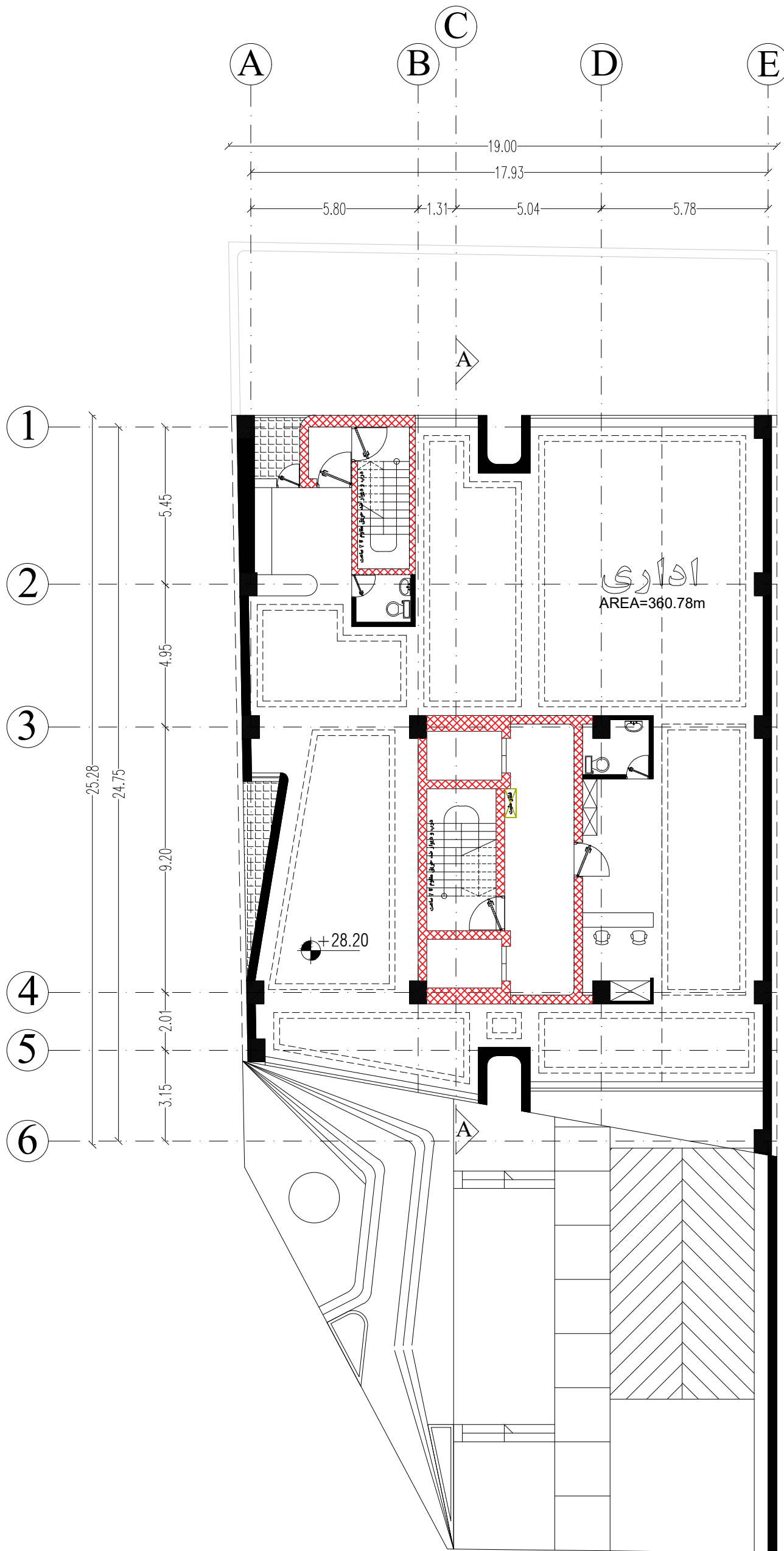
طبقه سوم



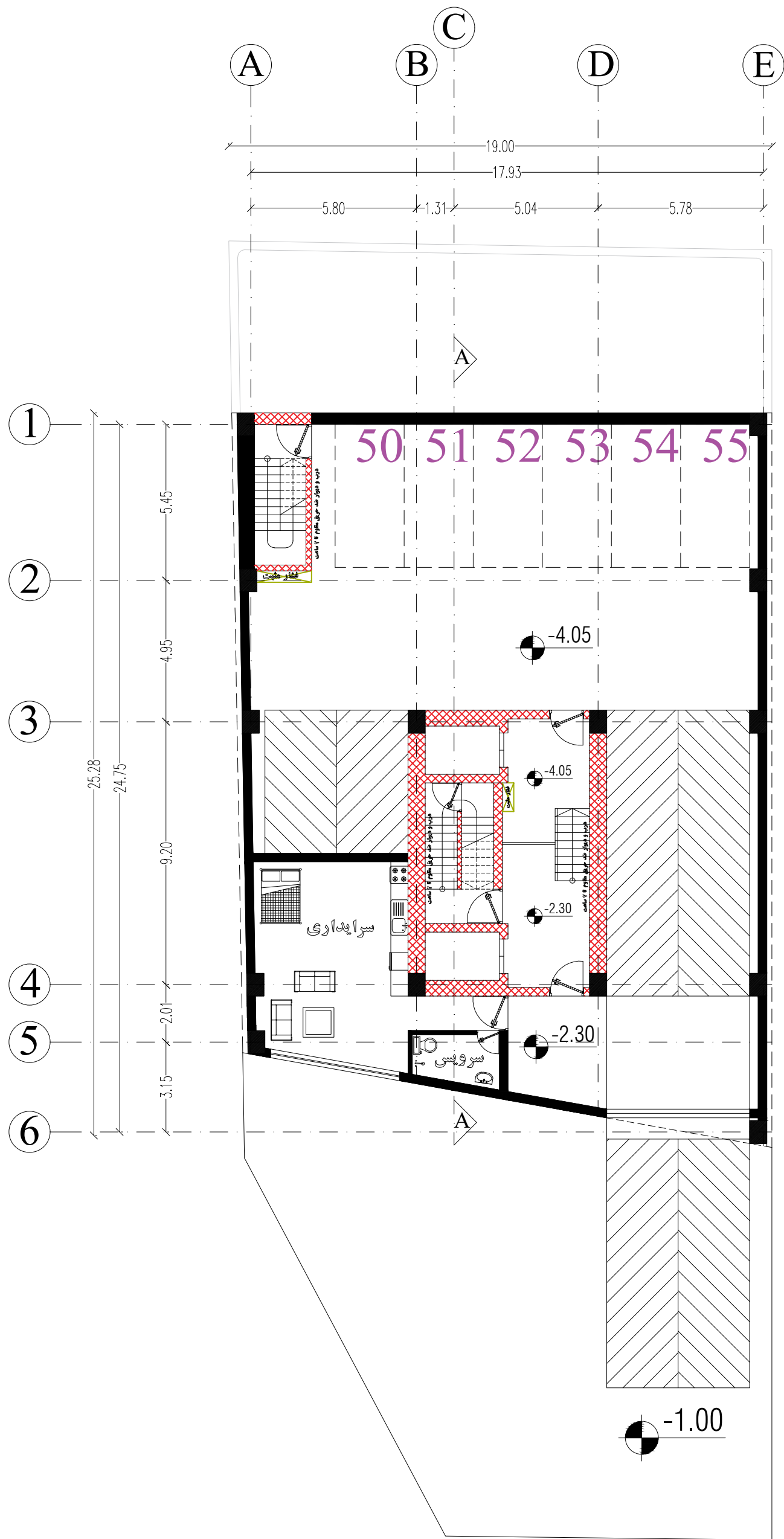
طابقه چهارم



طبقه پنجم

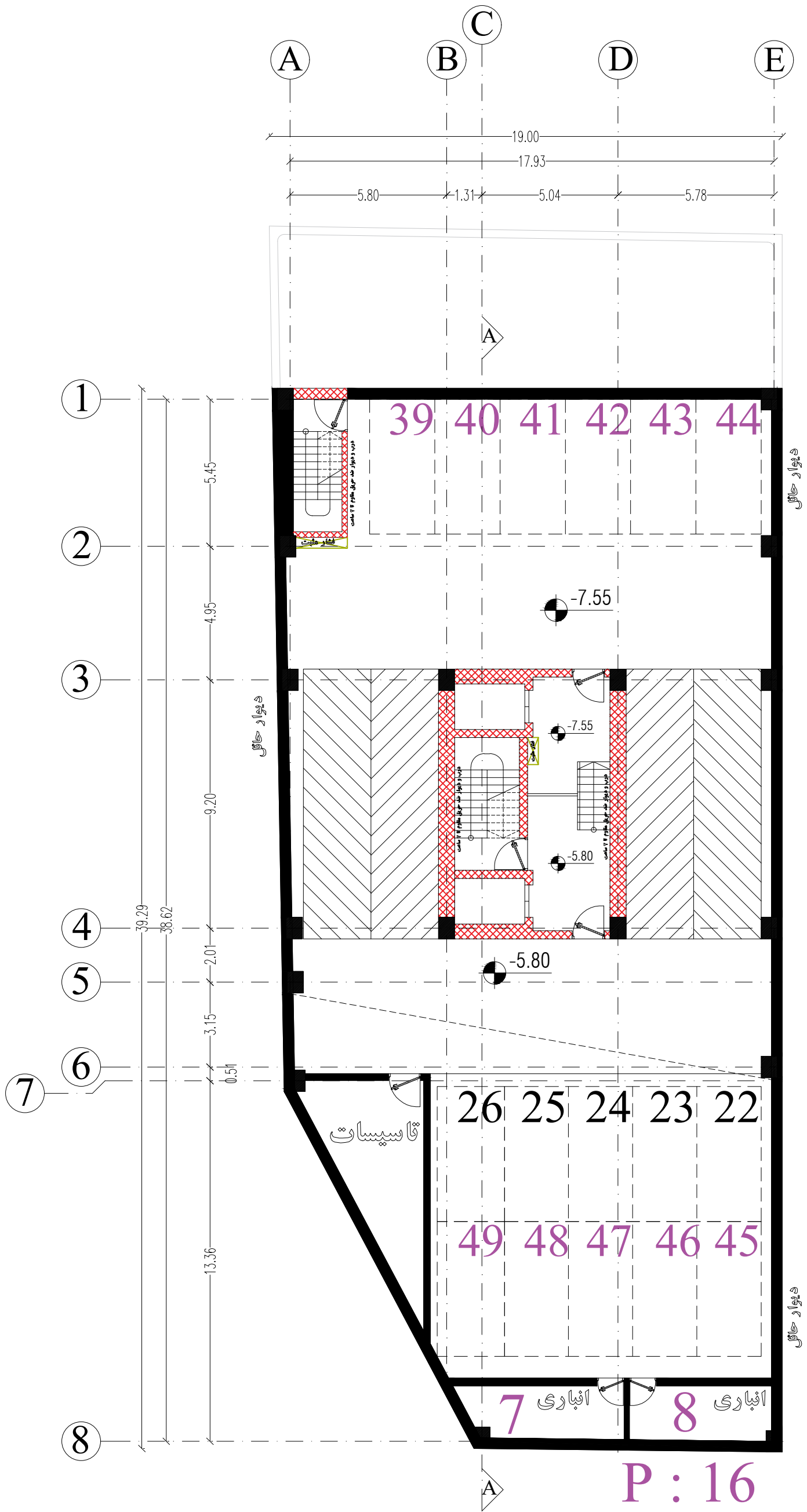




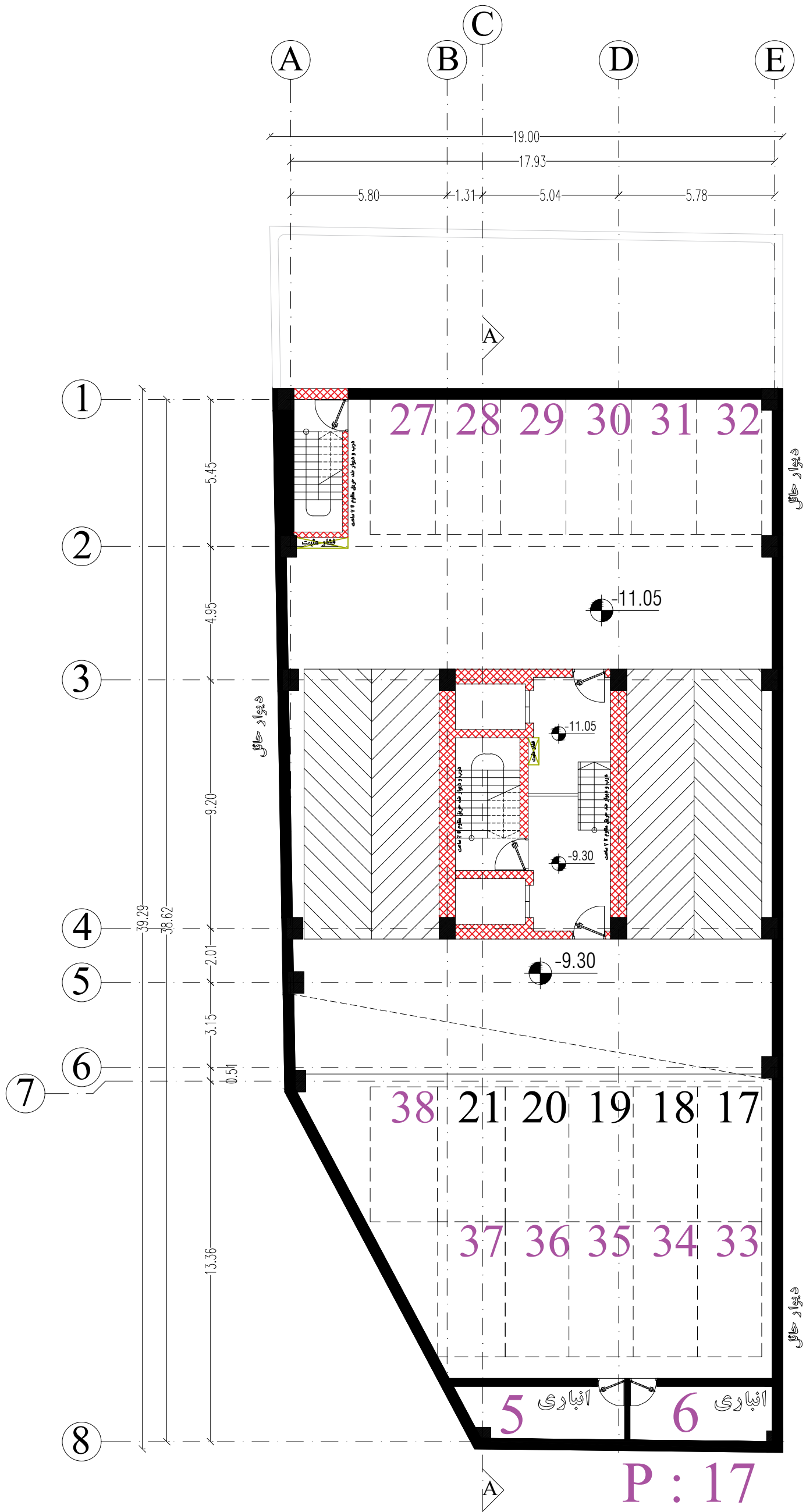


P : 6

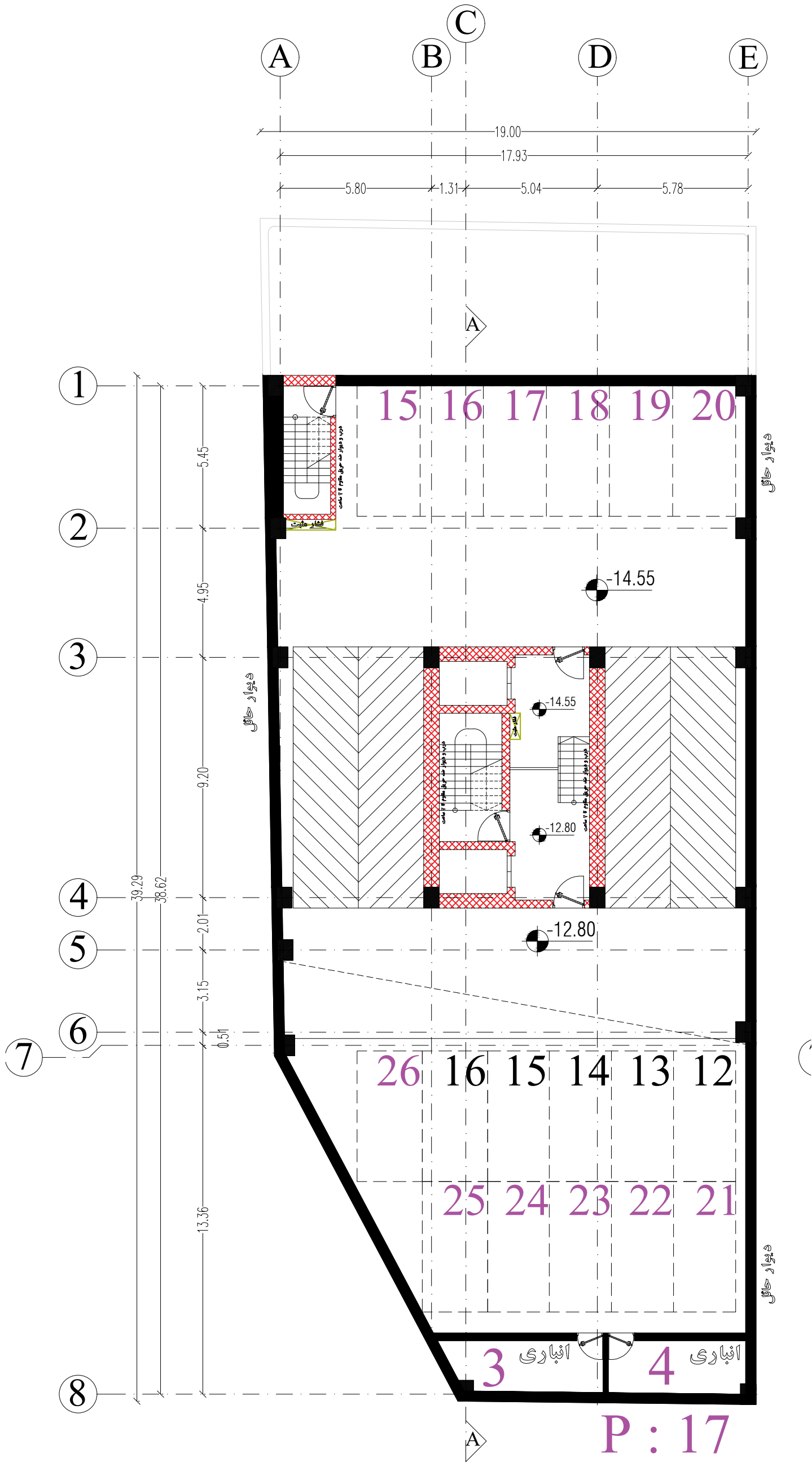
زیر زمین اول



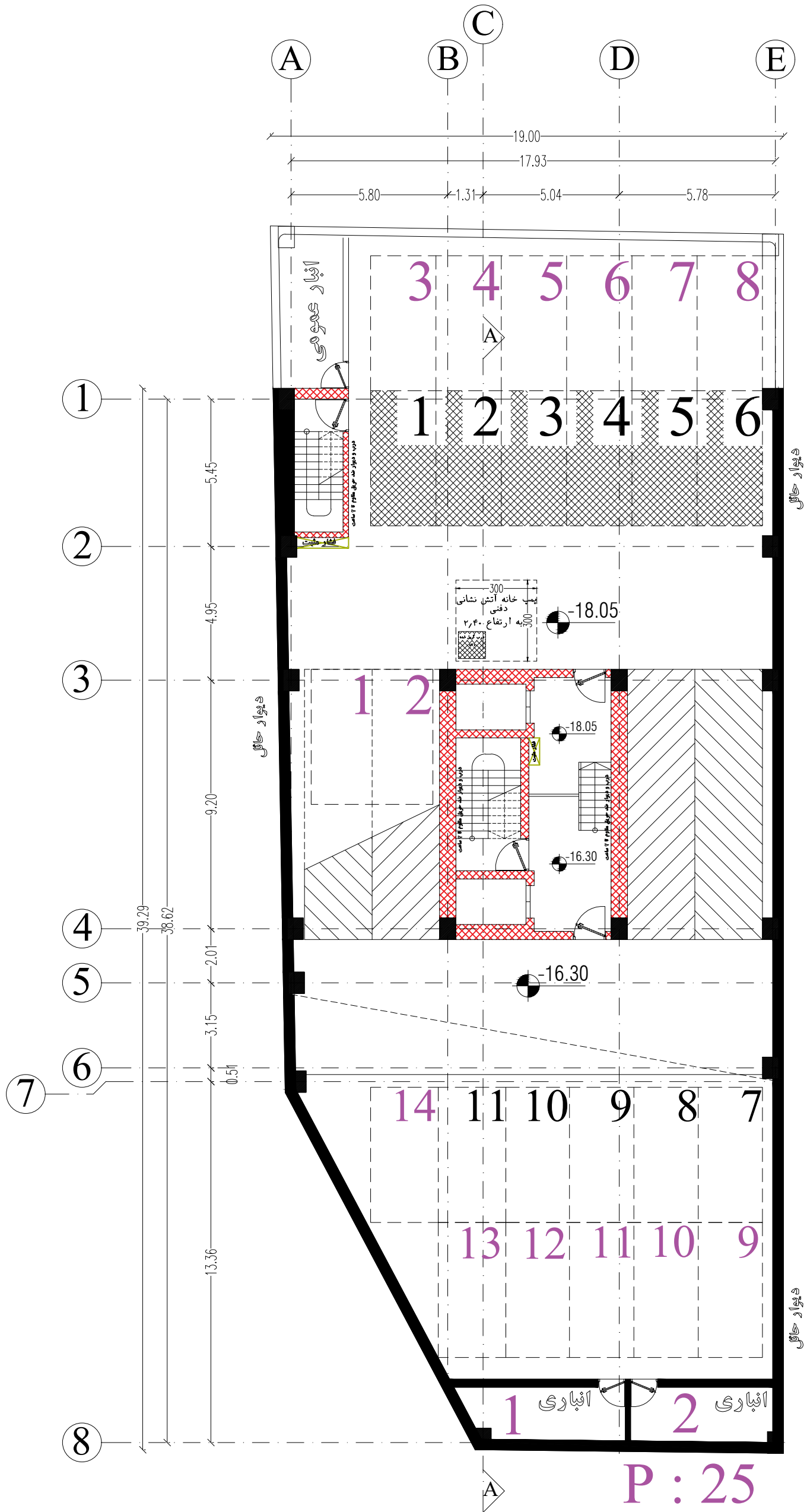
زیر زمین دوم



زیر زمین سوم

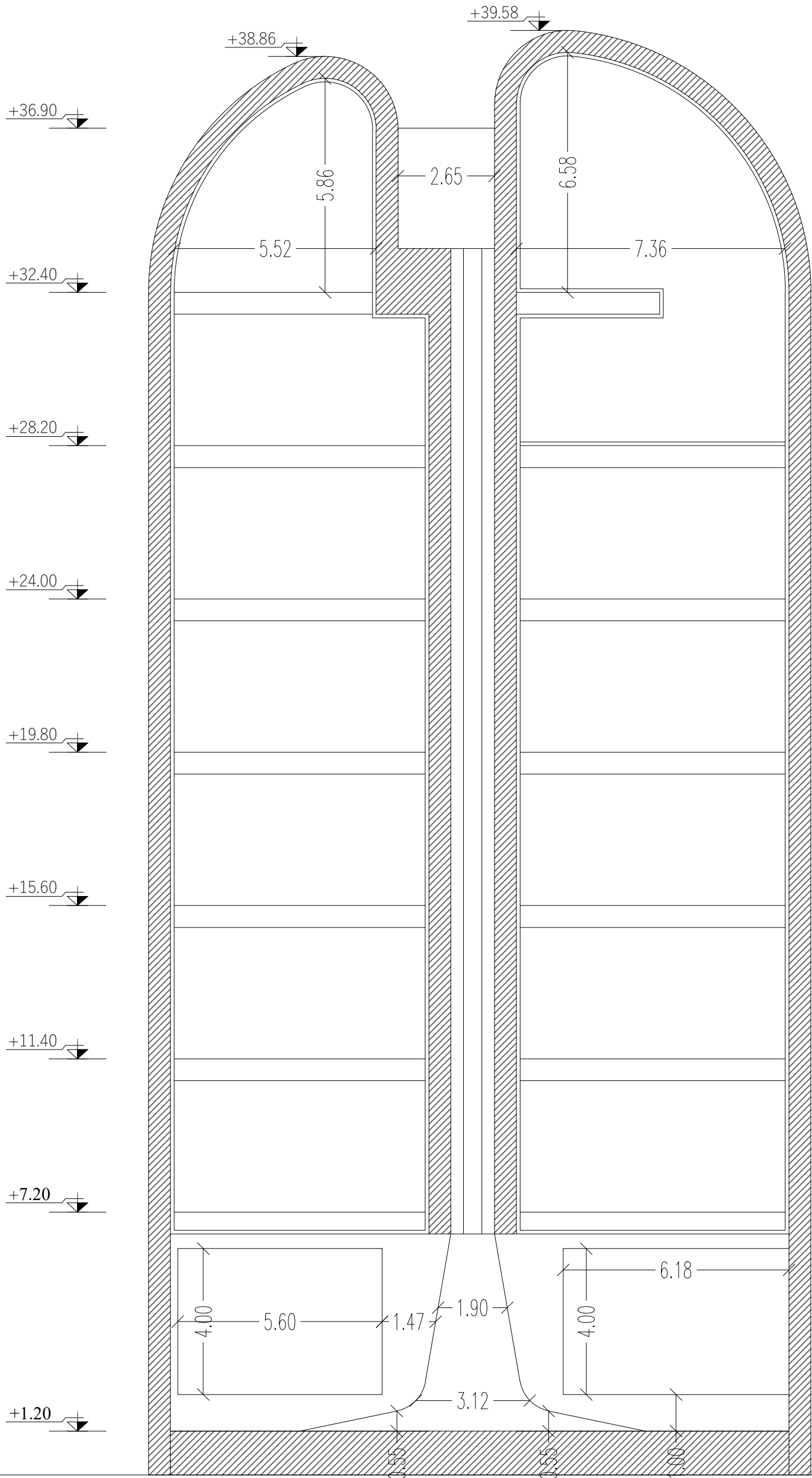


زیر زمین چهارم

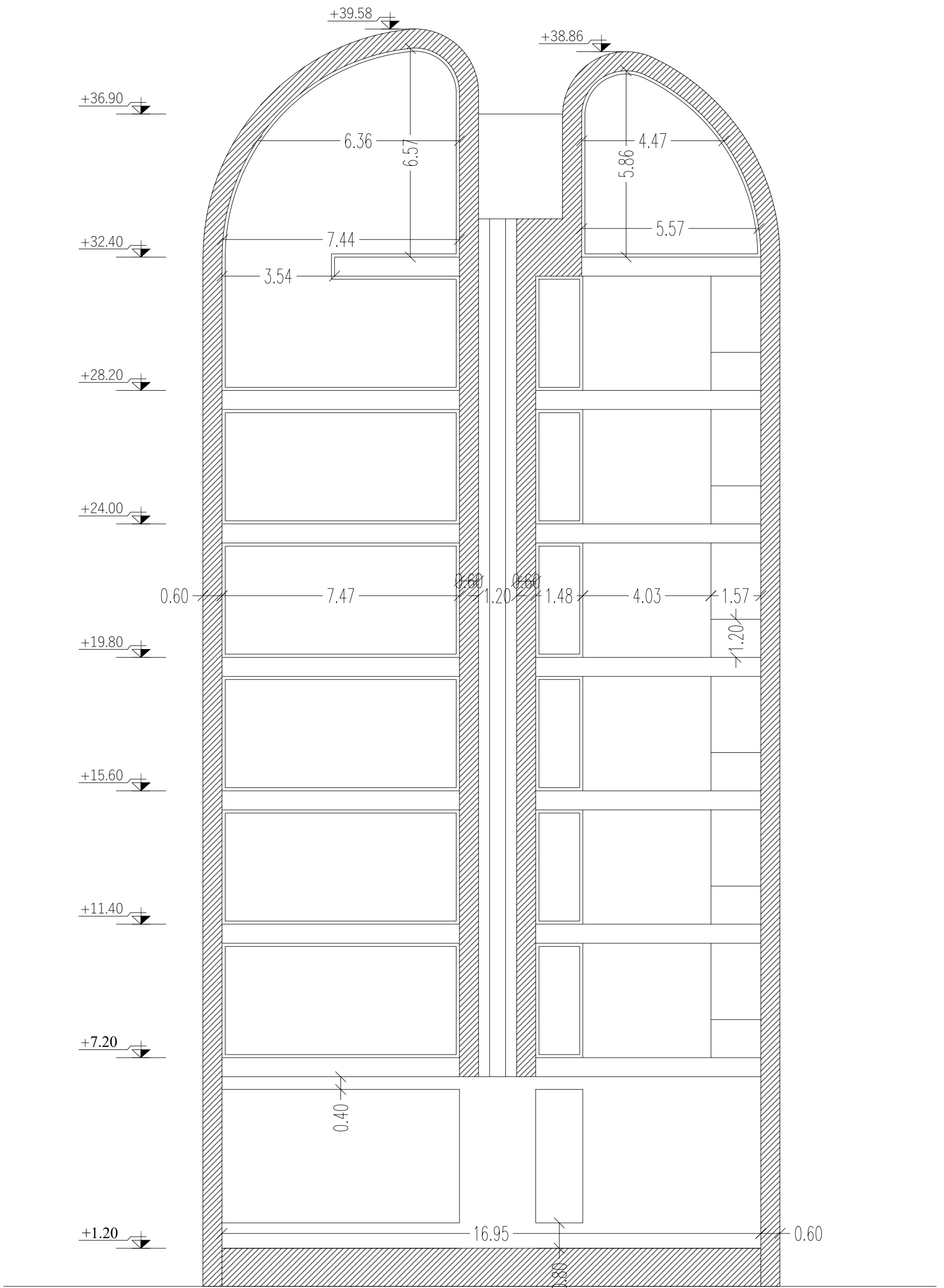


P : 25

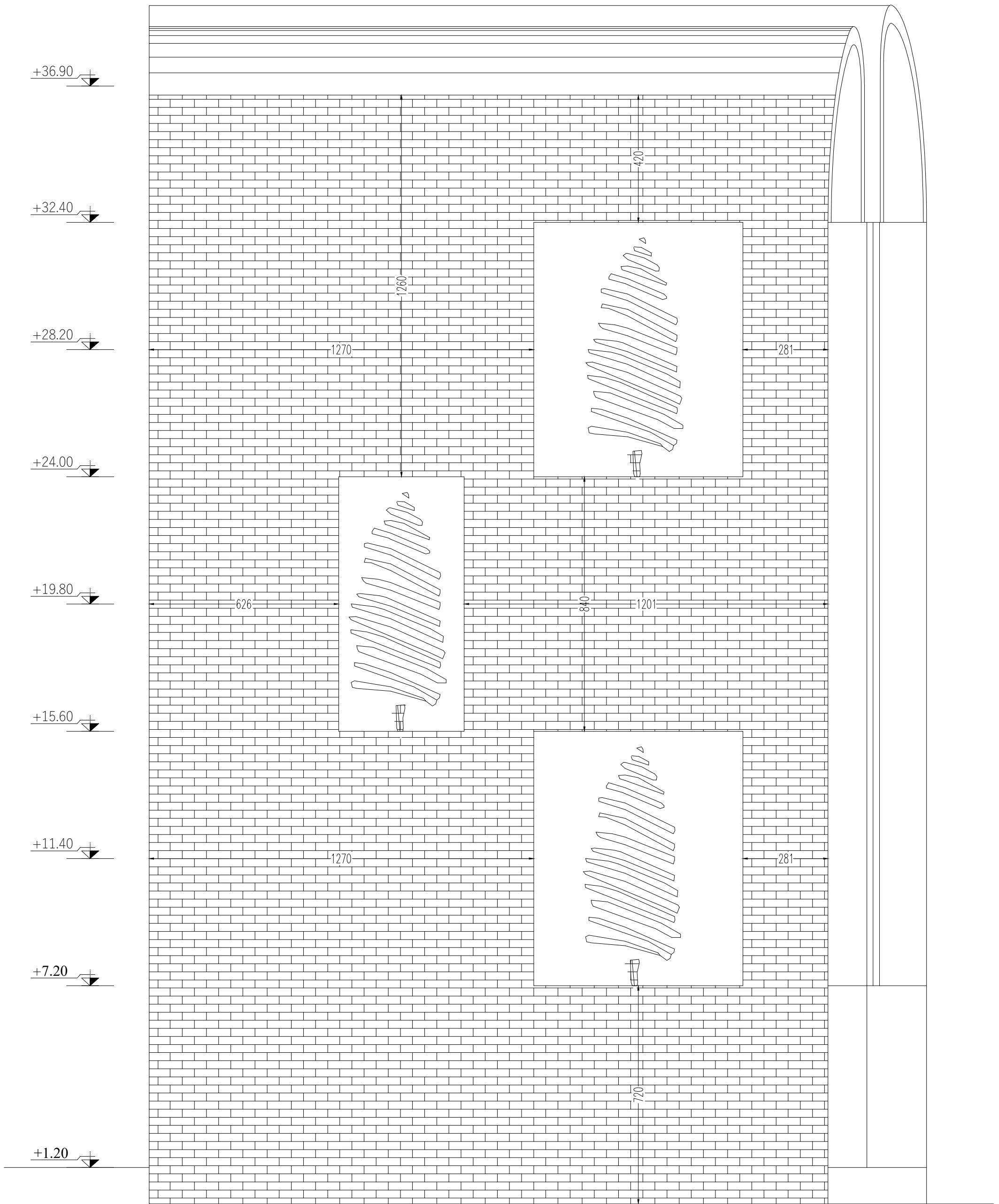
زیرزمین پنجم



south elevation



north elevation



west elevation



