

2023





WELT





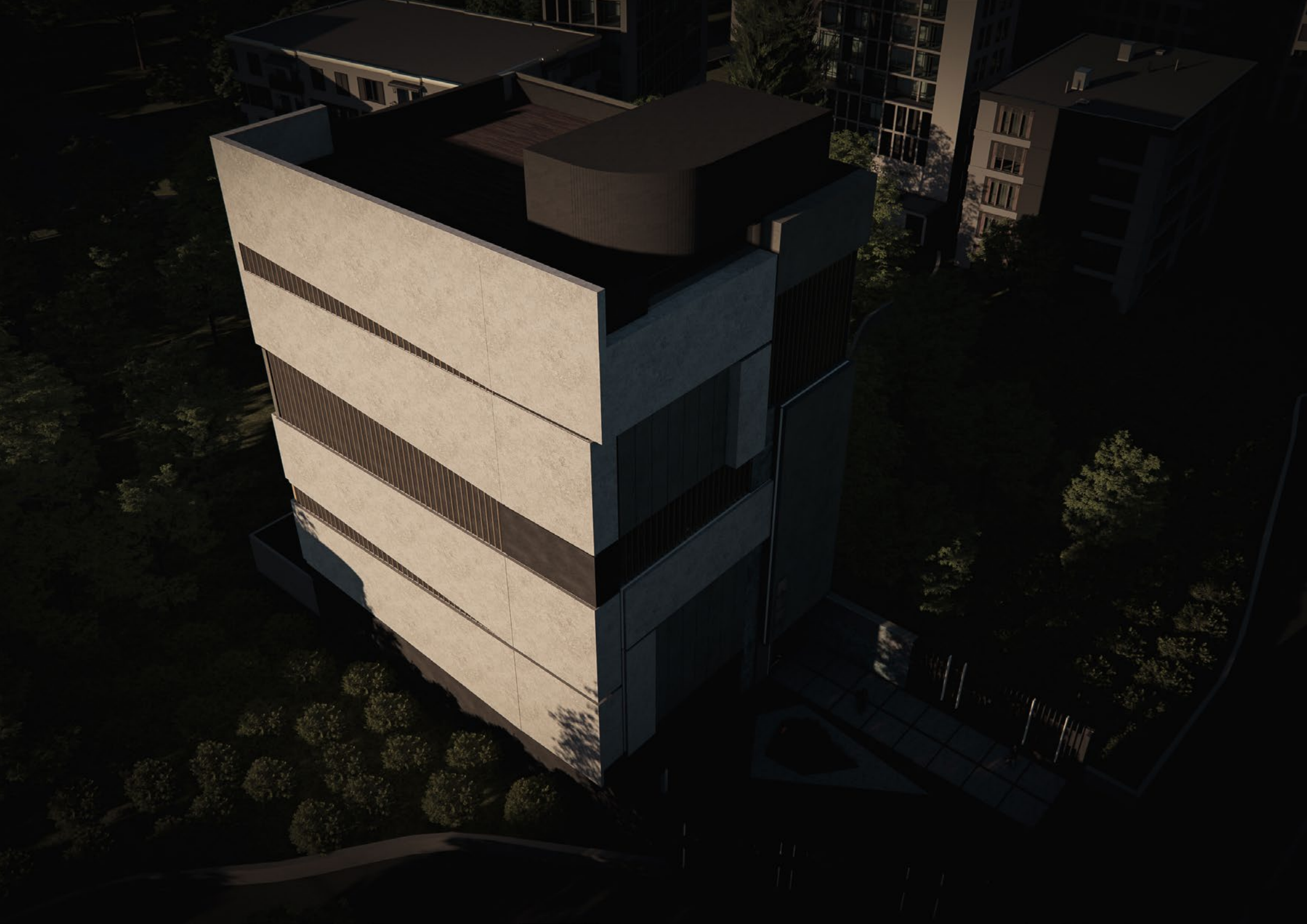
COLLEGE



EEZ







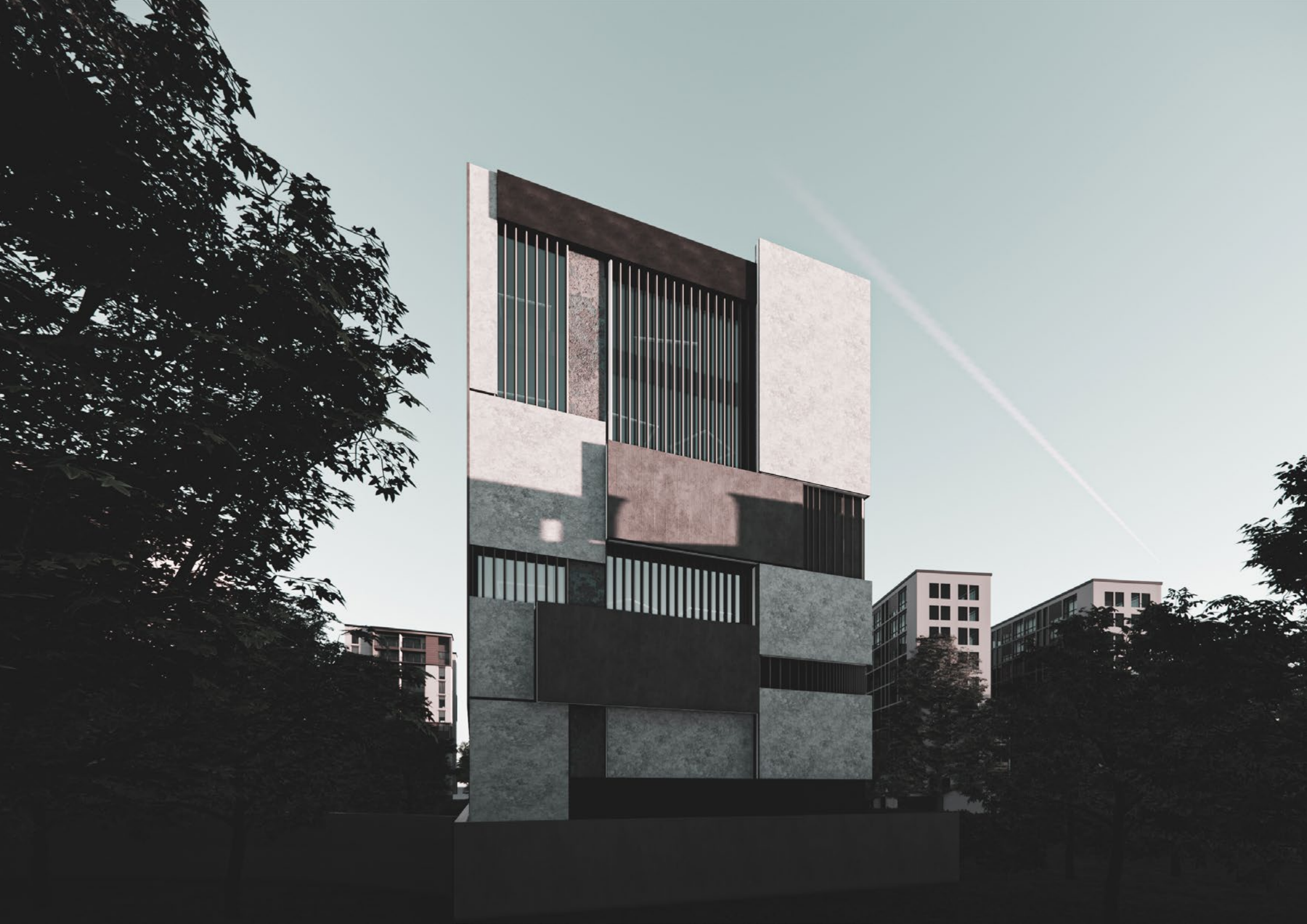








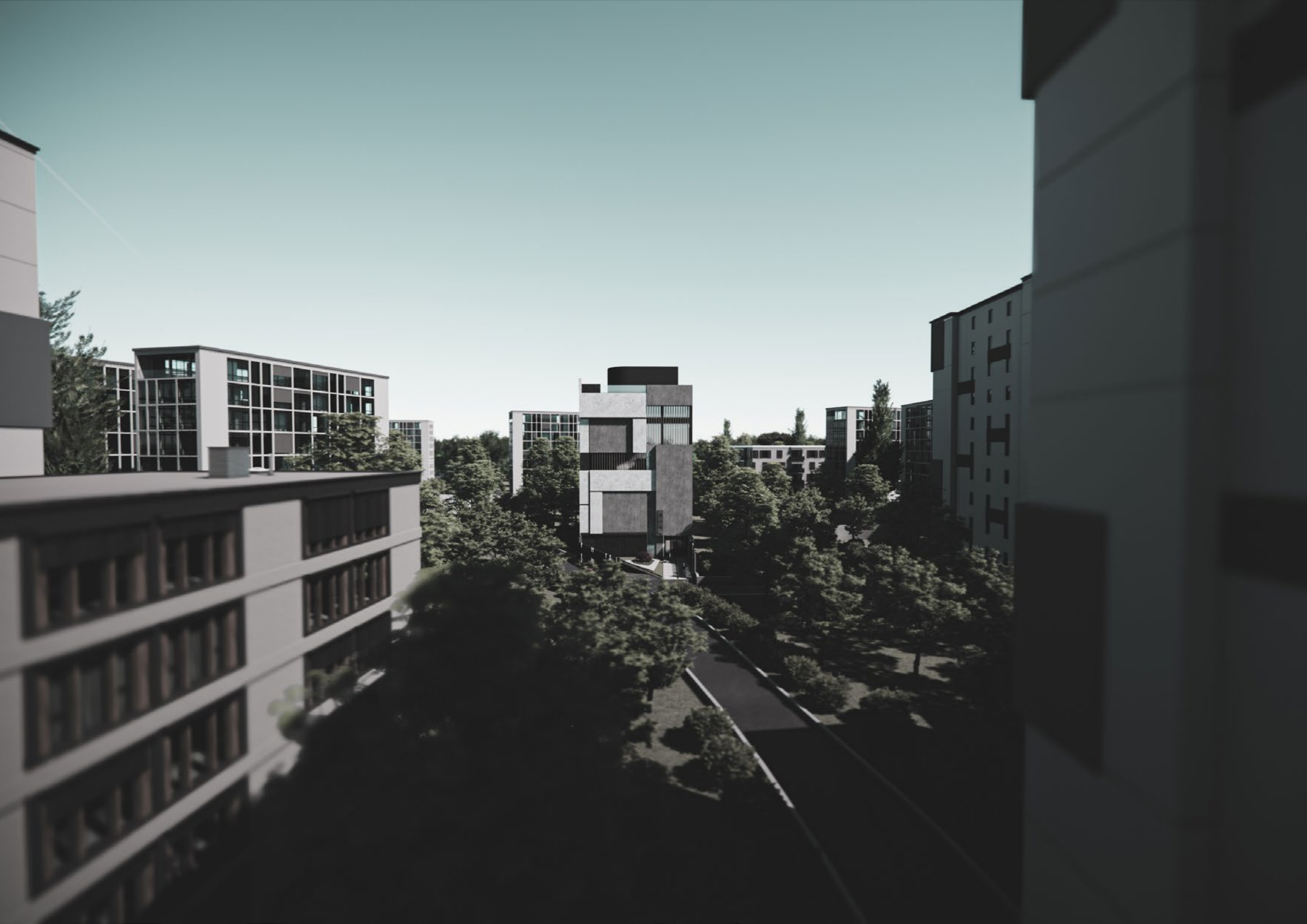


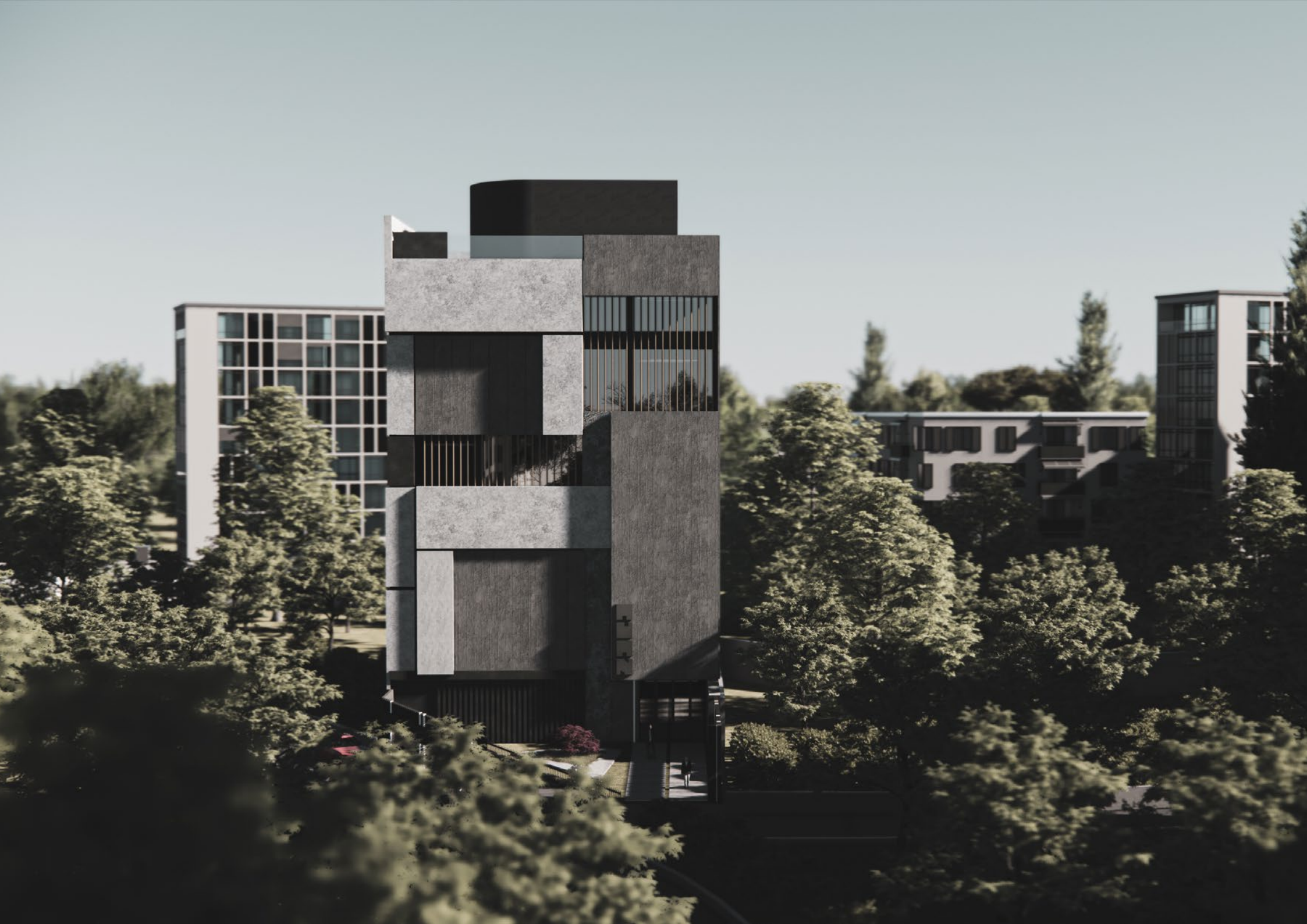




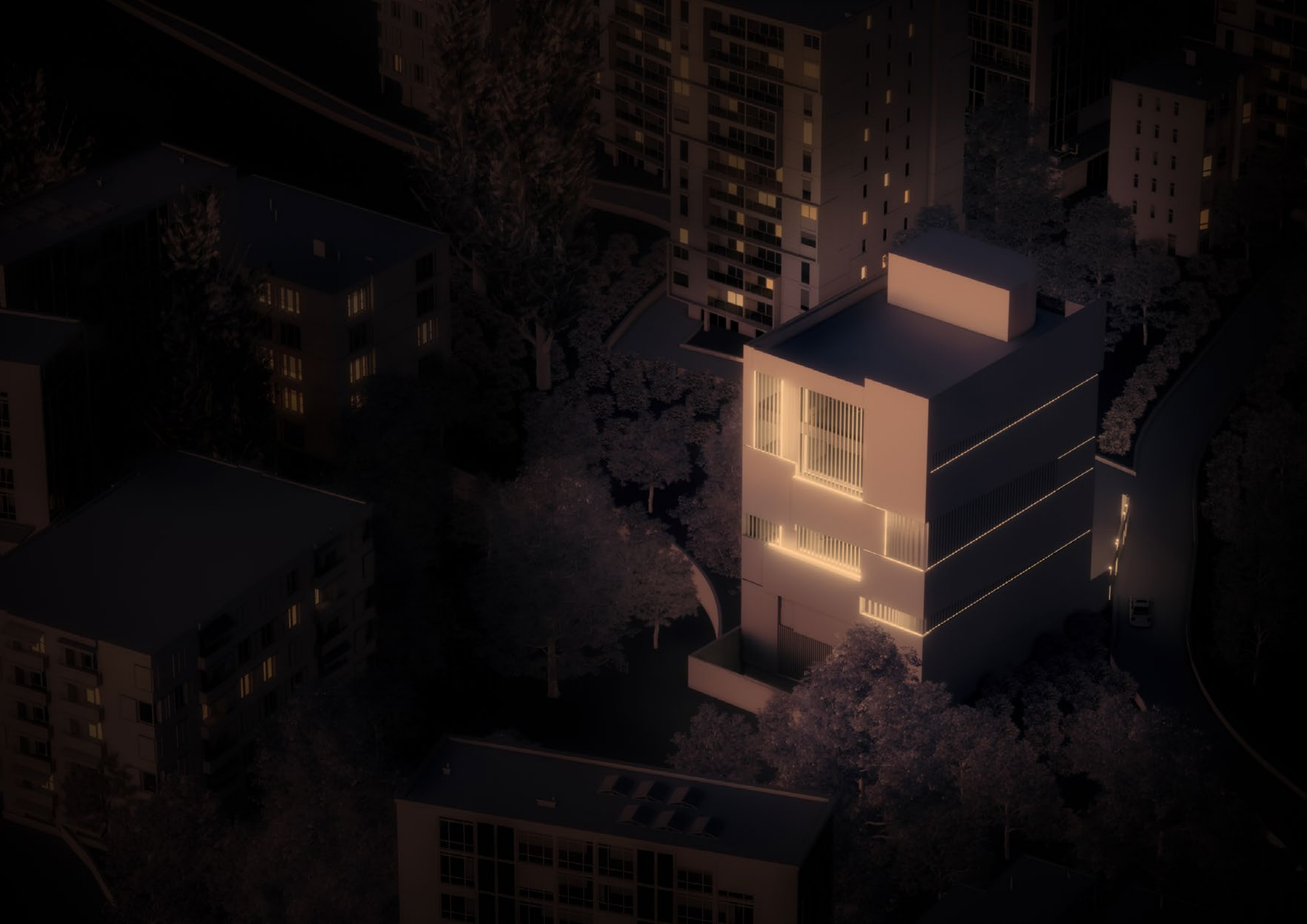


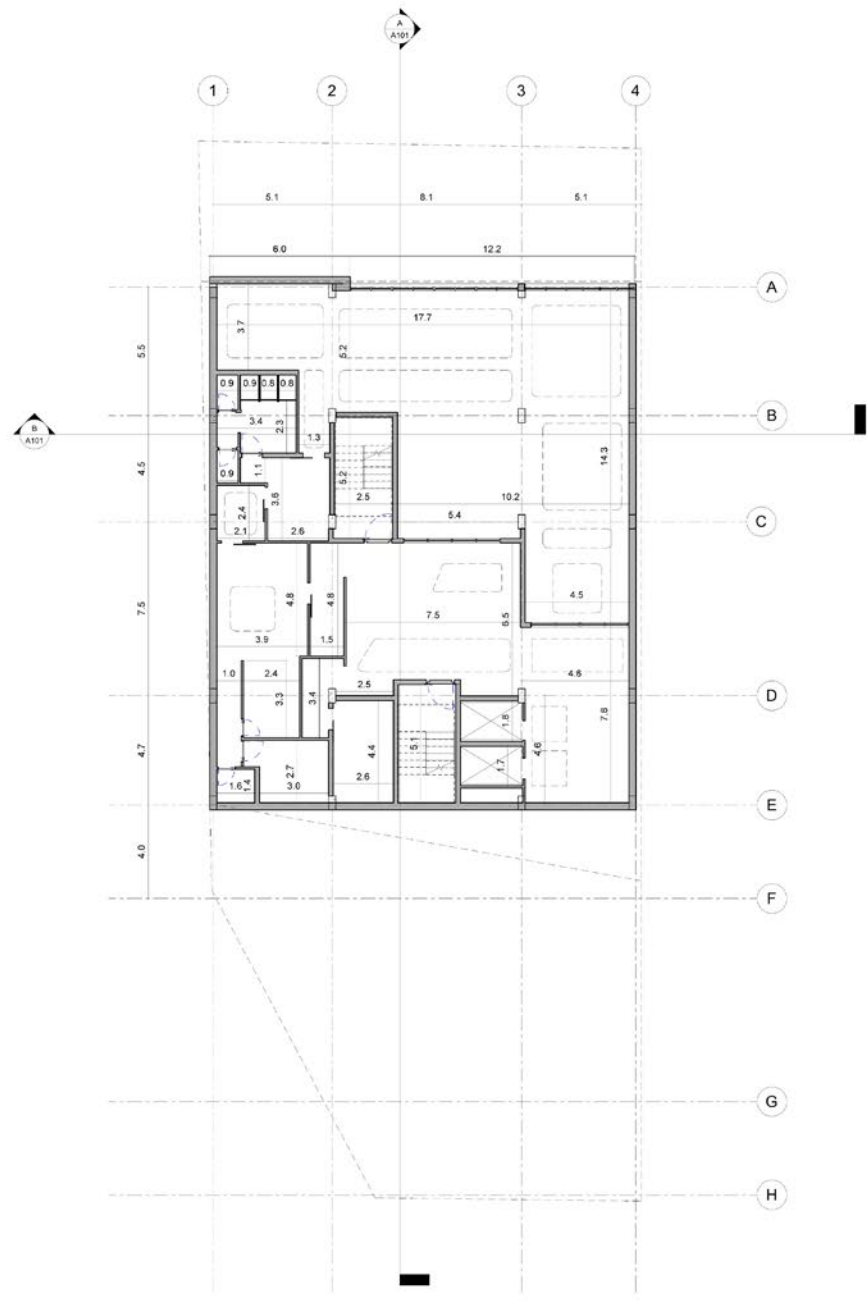
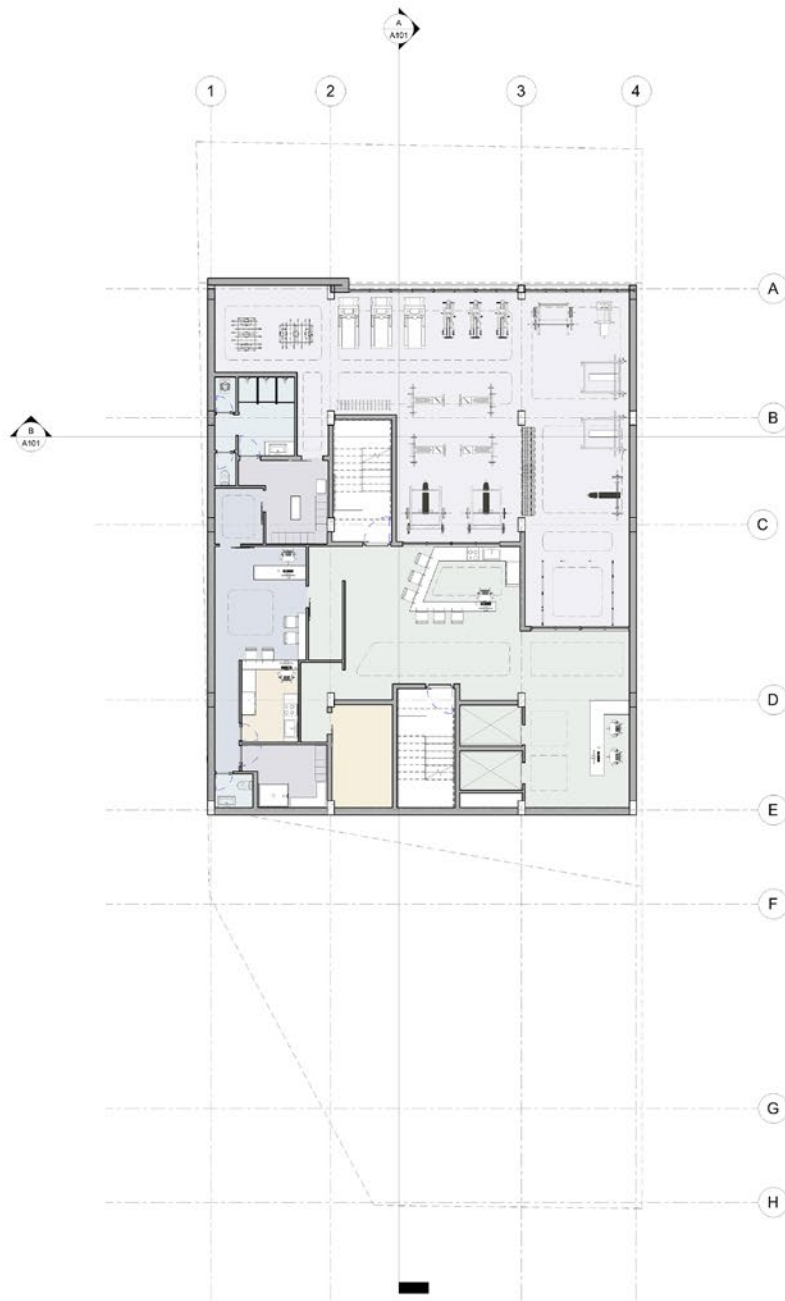




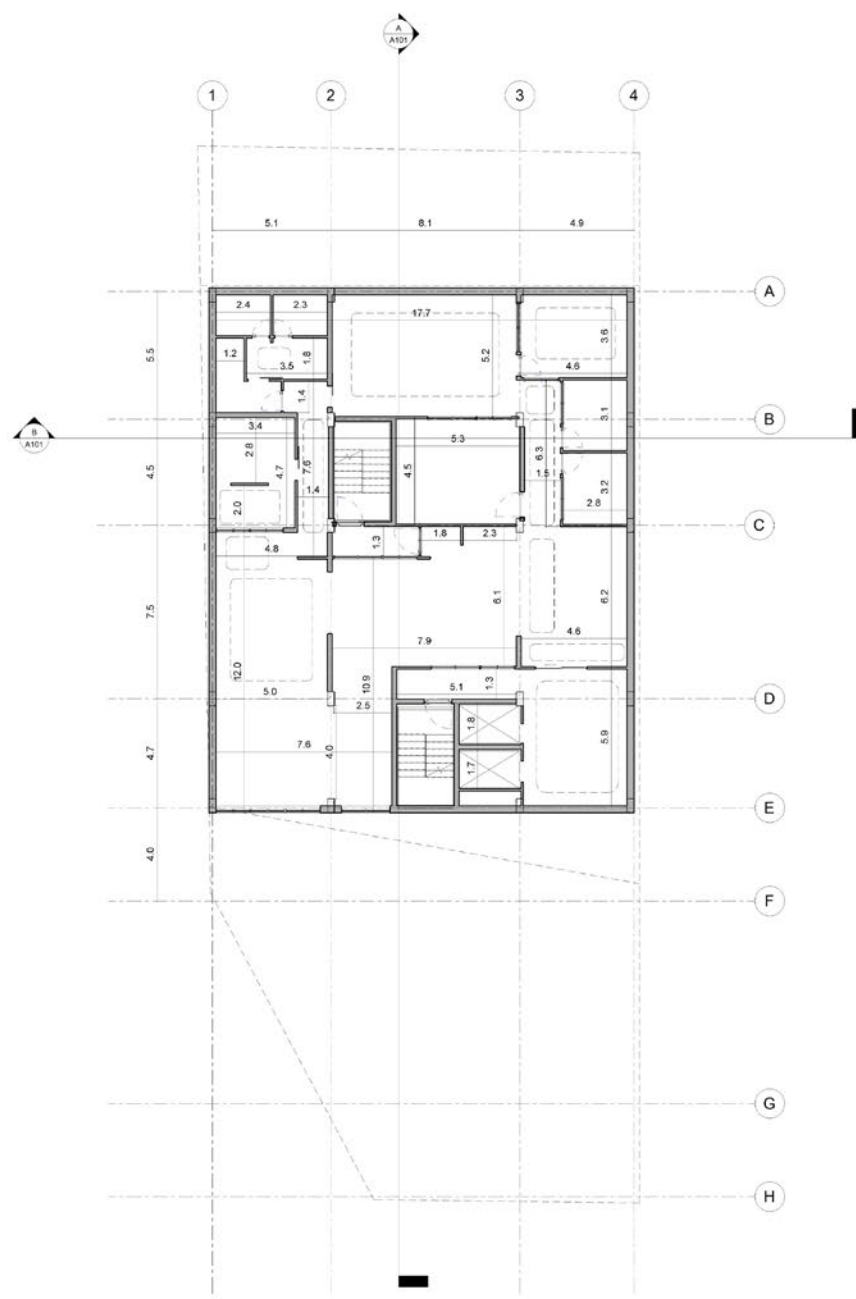
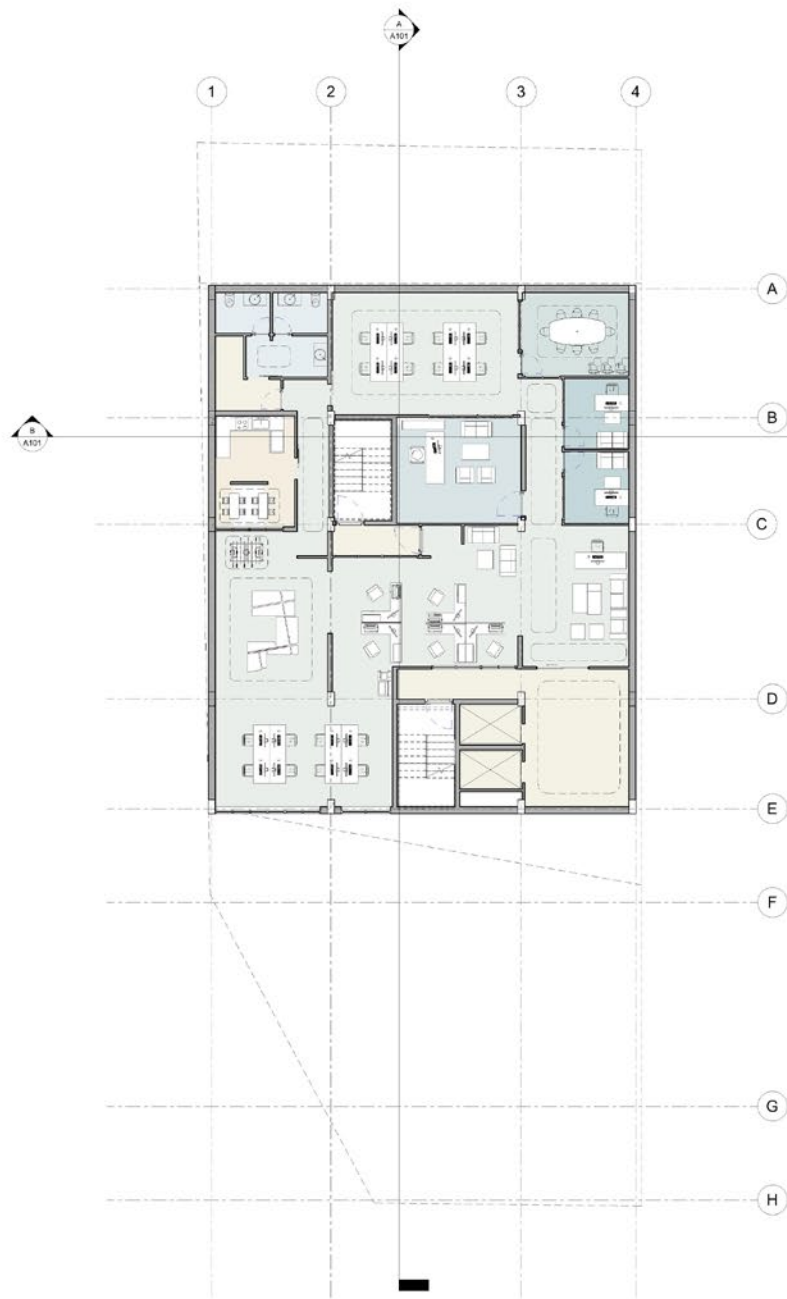




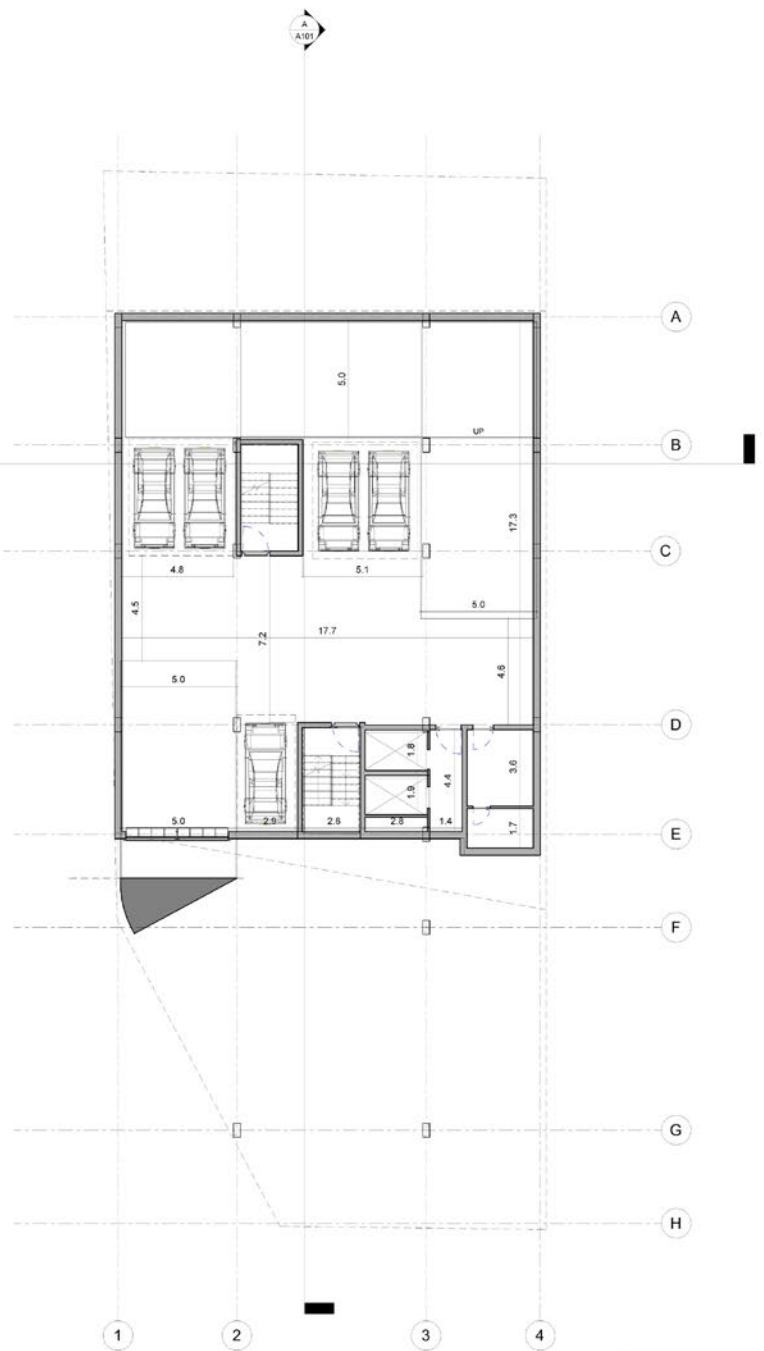
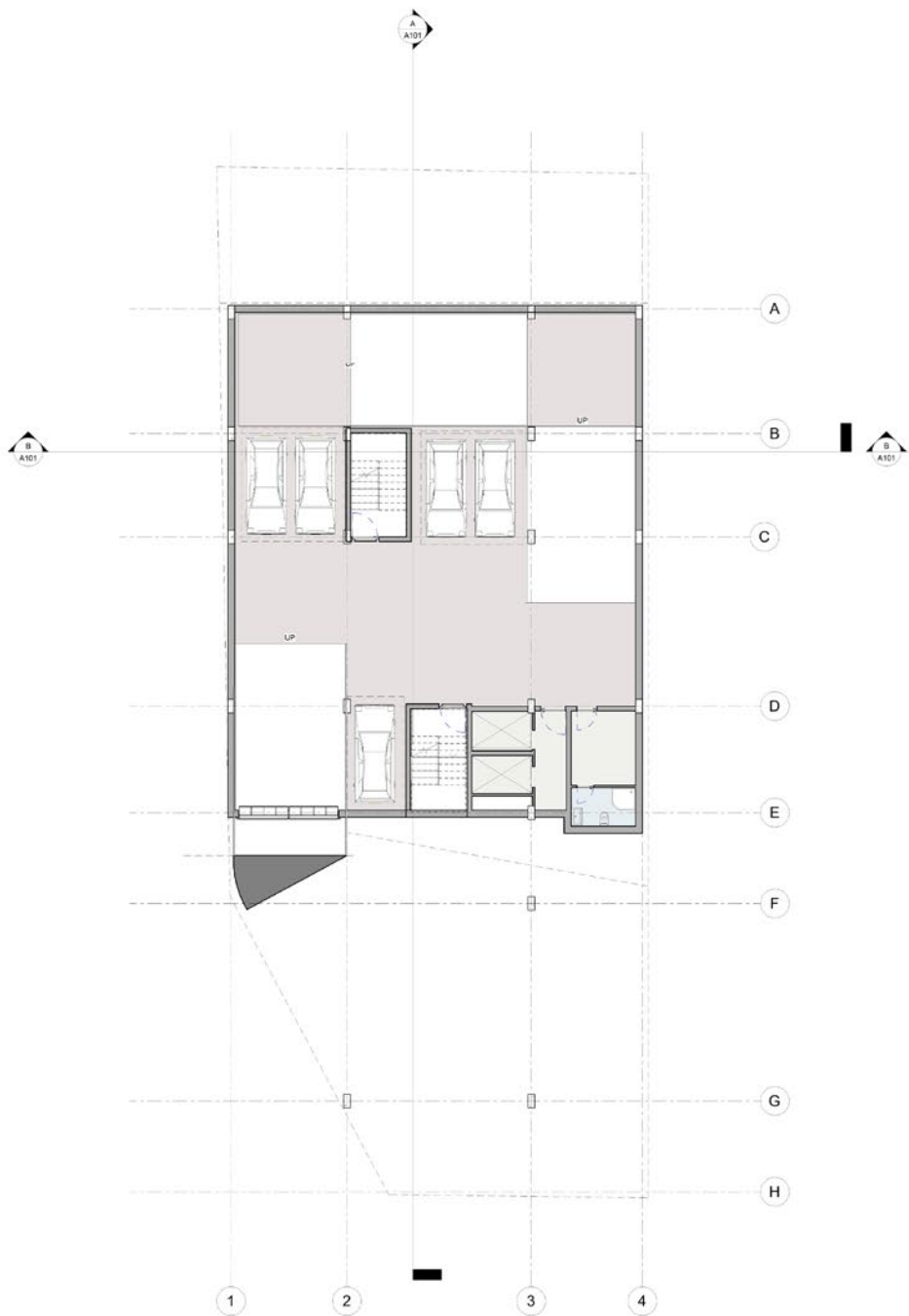




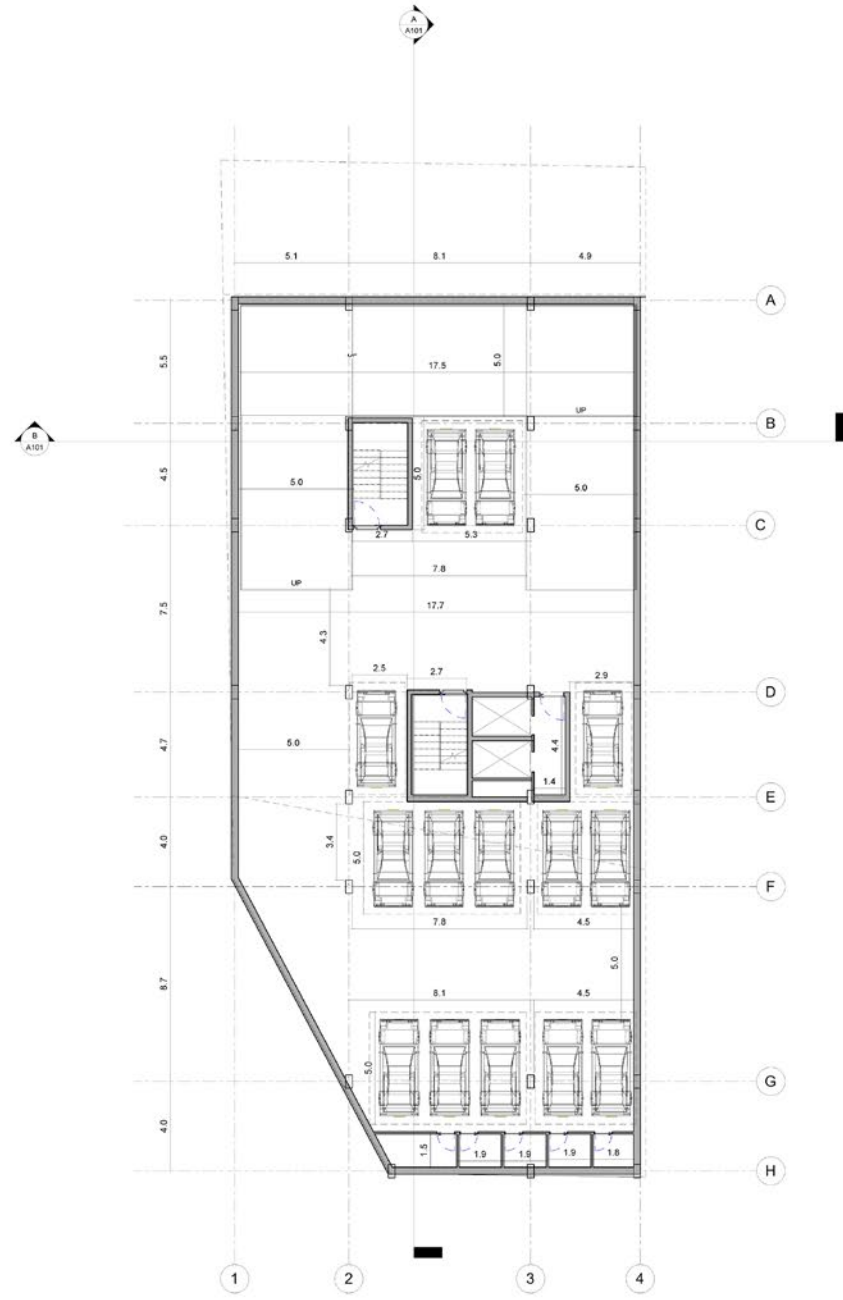
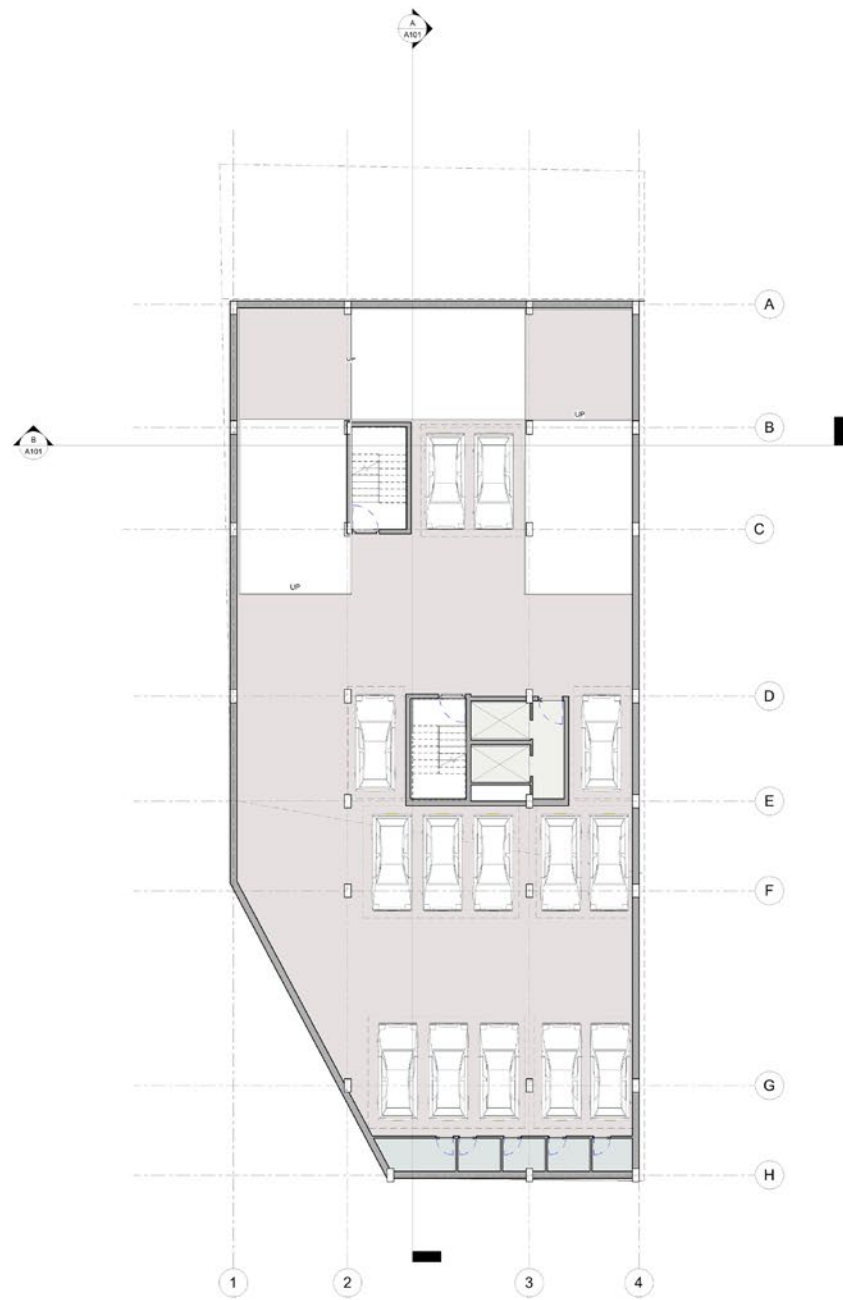
پلان مبلمان و اندازه گذاری
طبقه اول



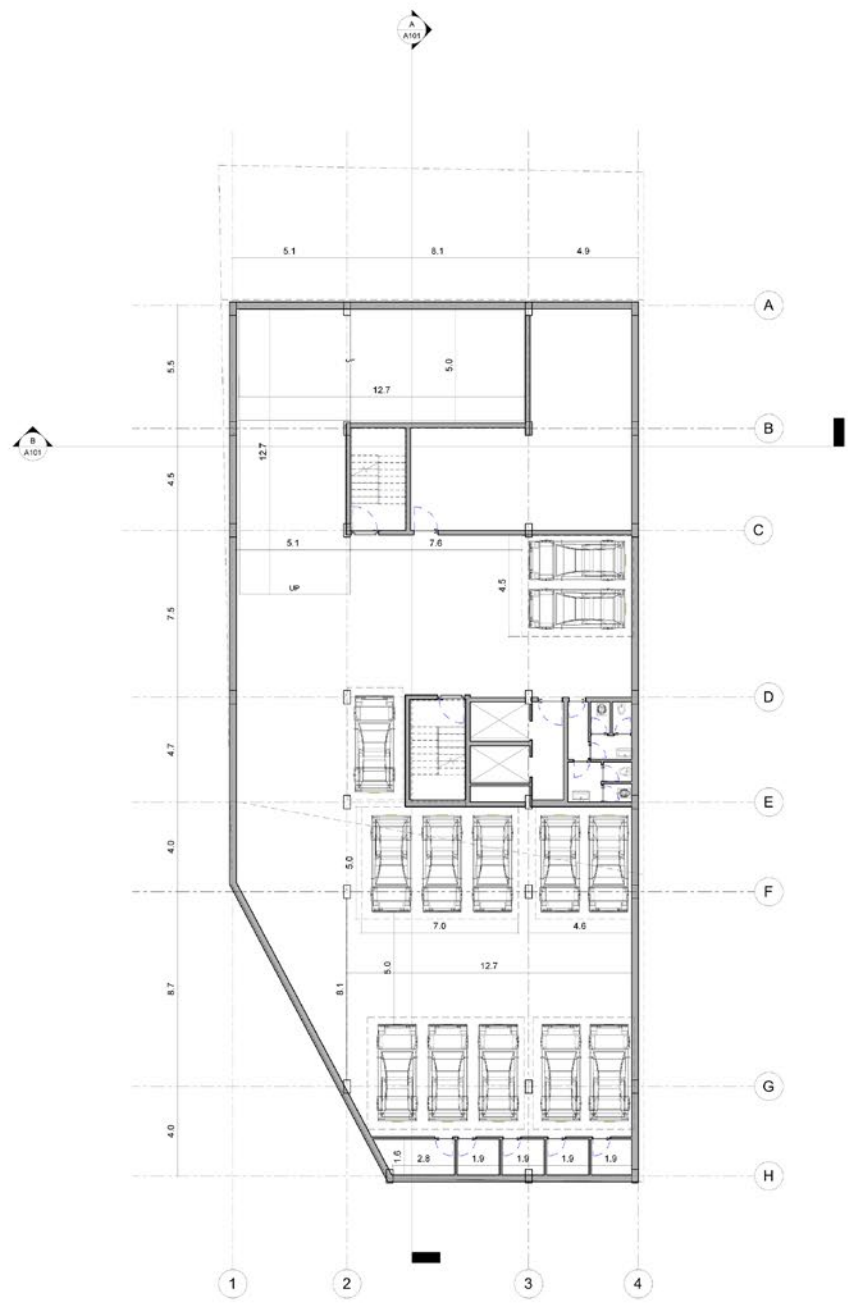
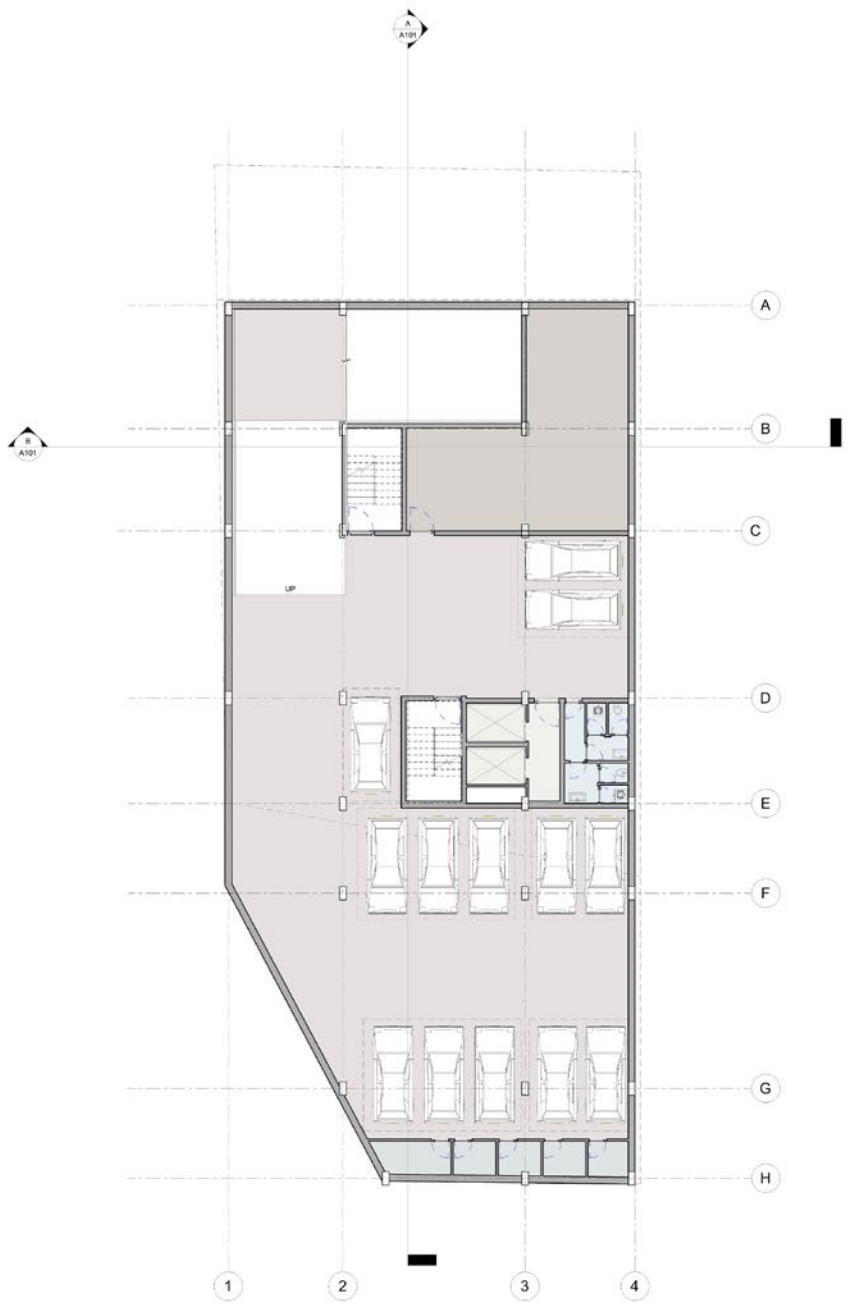
پلان مبلمان و اندازه گذاری
 طبقه سوم، چهارم



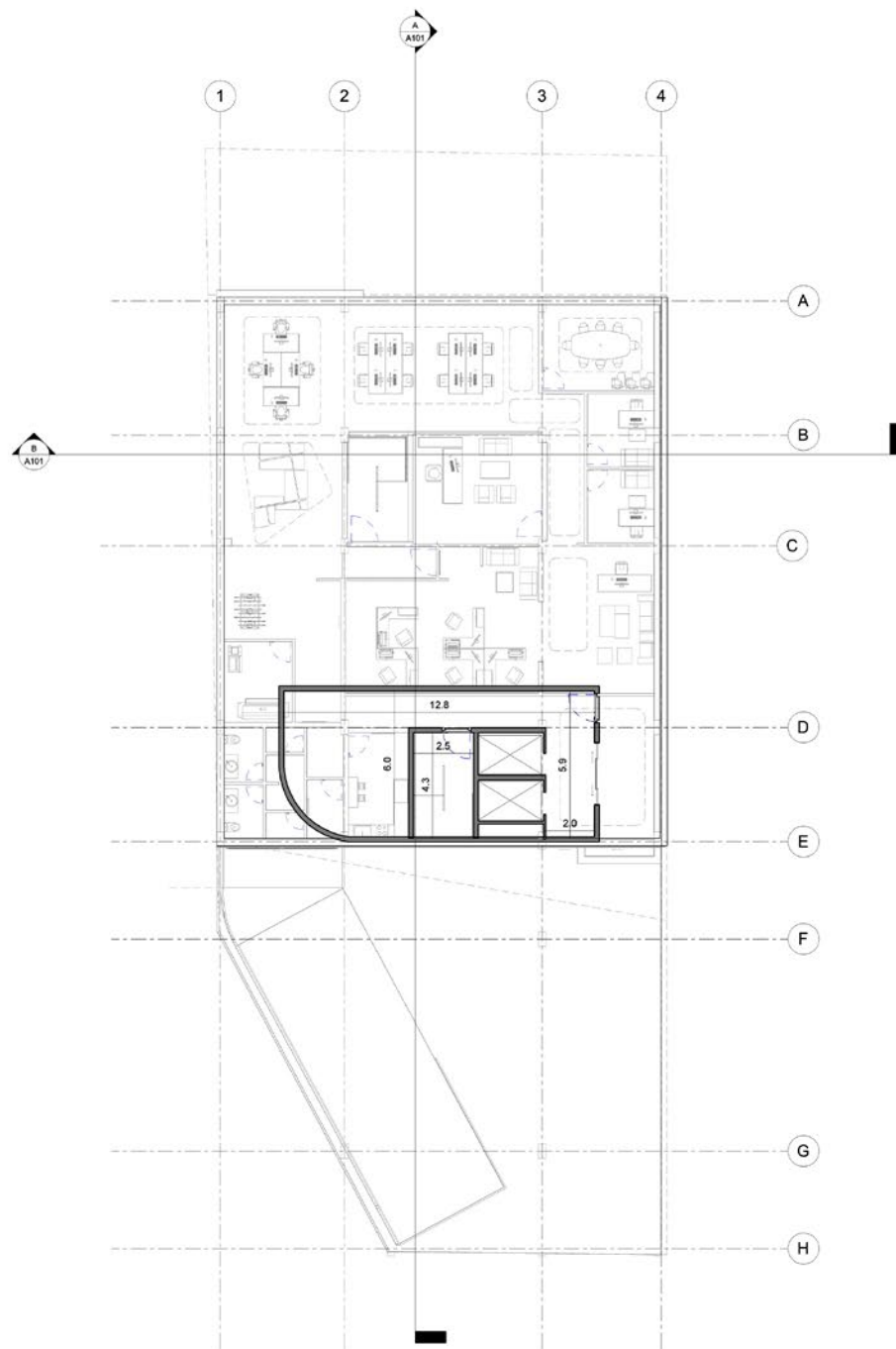
پلان مبلمان و اندازه گذاری
طبقه ۱-



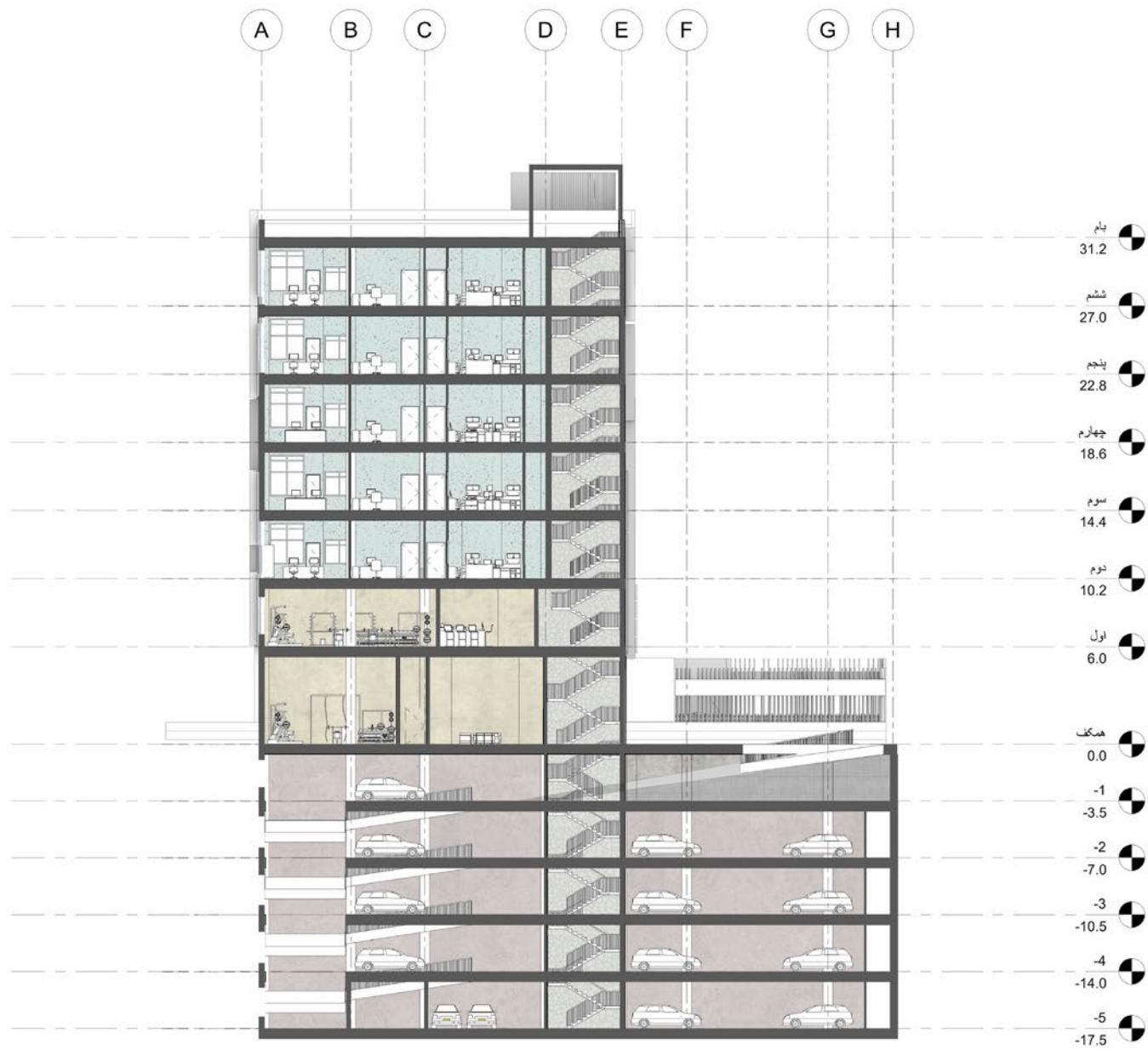
پلان مبلمان و اندازه گذاری
 طبقه ۲، ۳، ۴-



پلان مبلمان و اندازه گذاری
 طبقه ۵-



پلان اندازه گذاری
بام



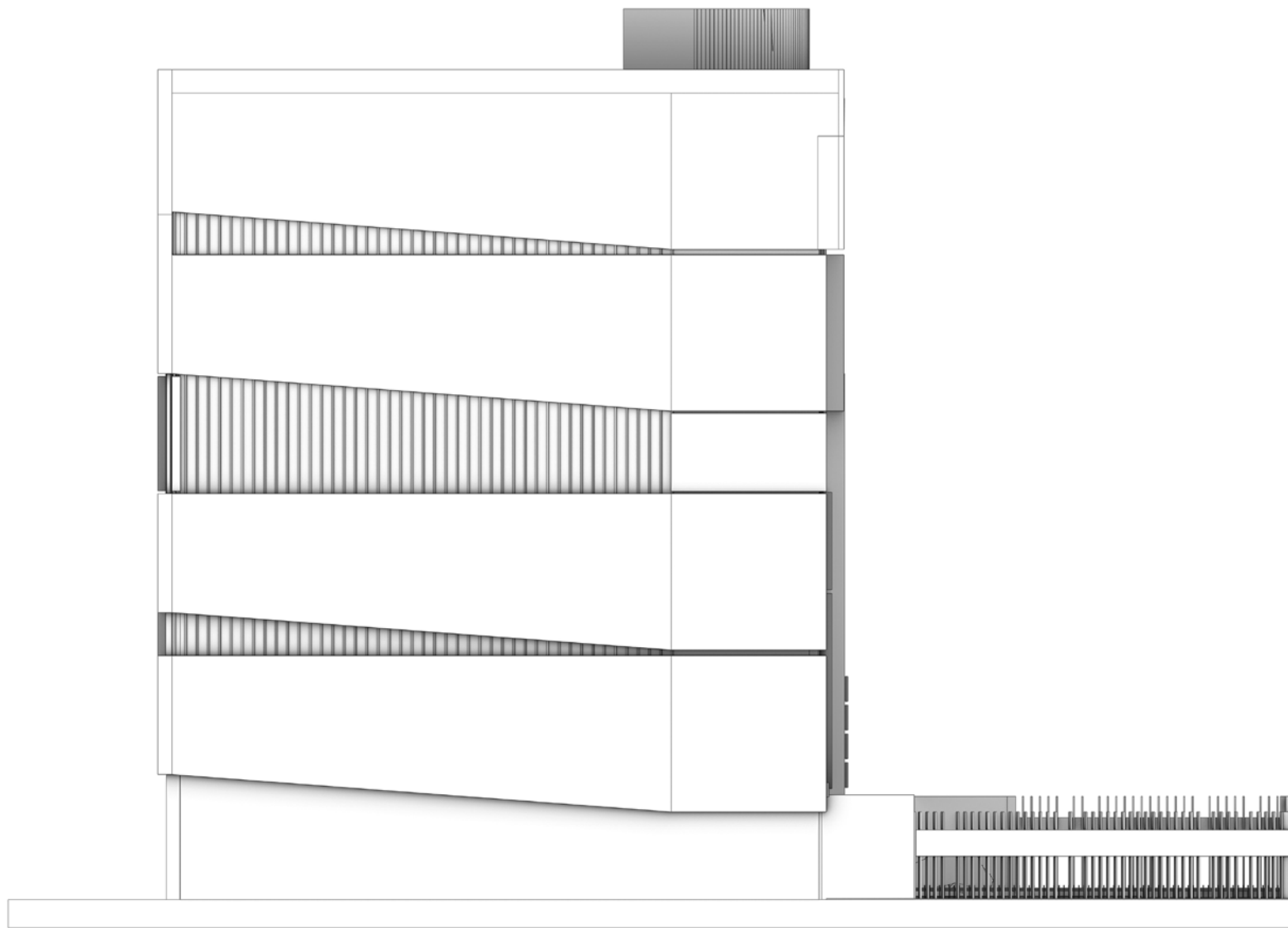




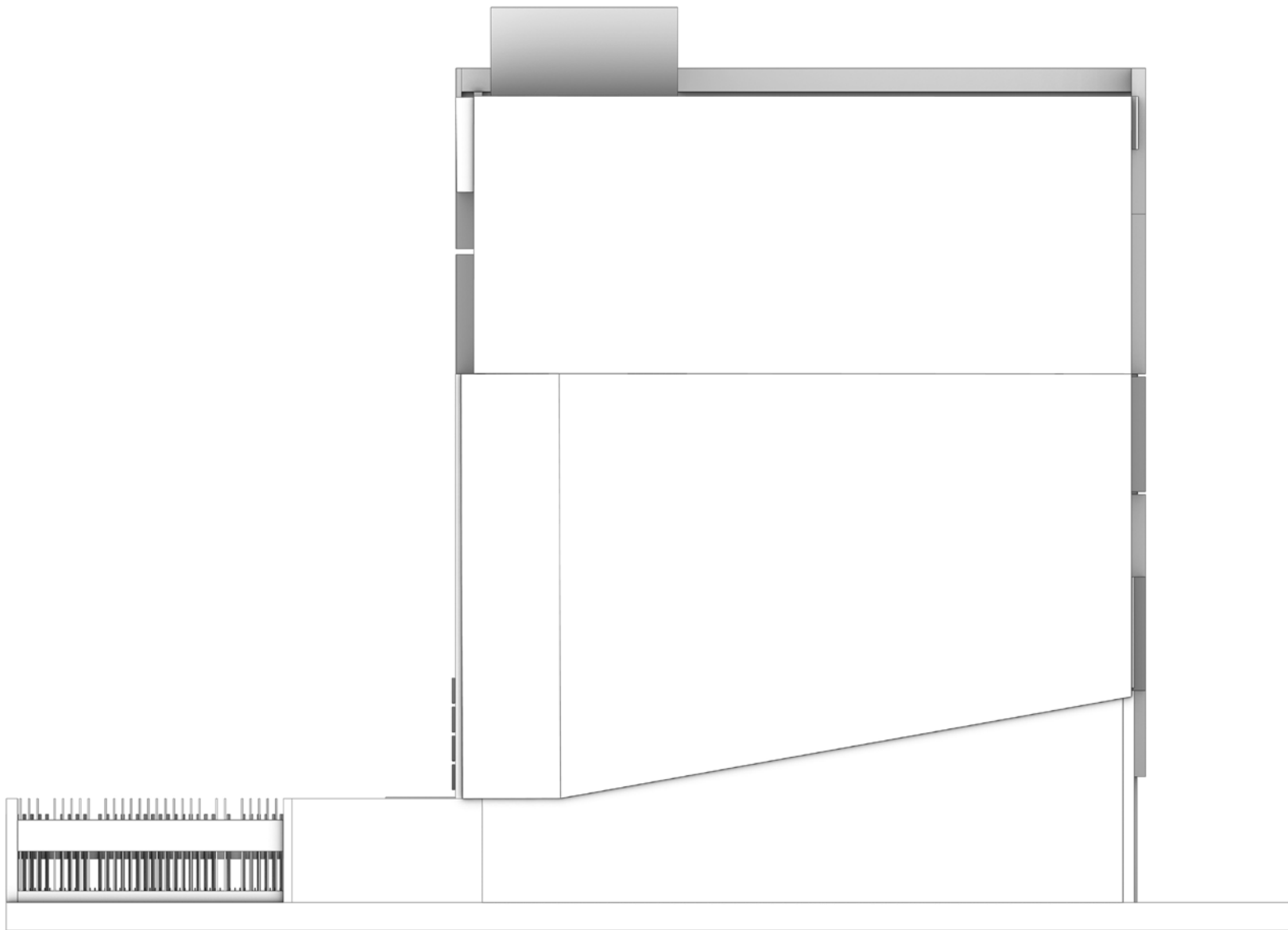
نمای جنوبی



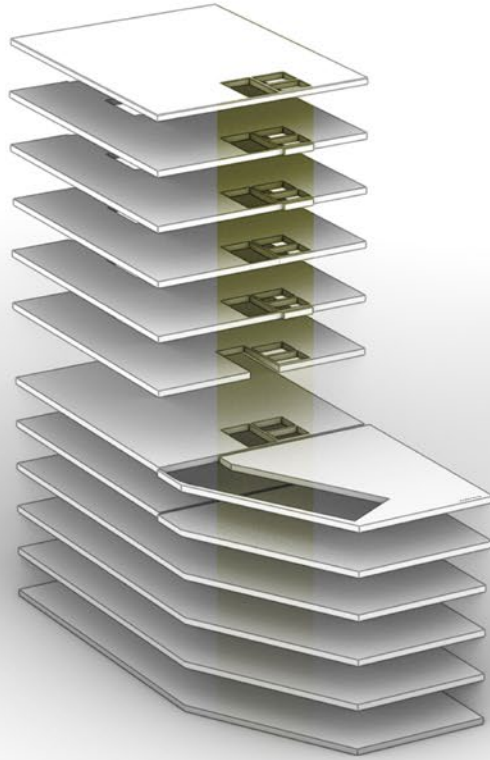
نمای شمالی



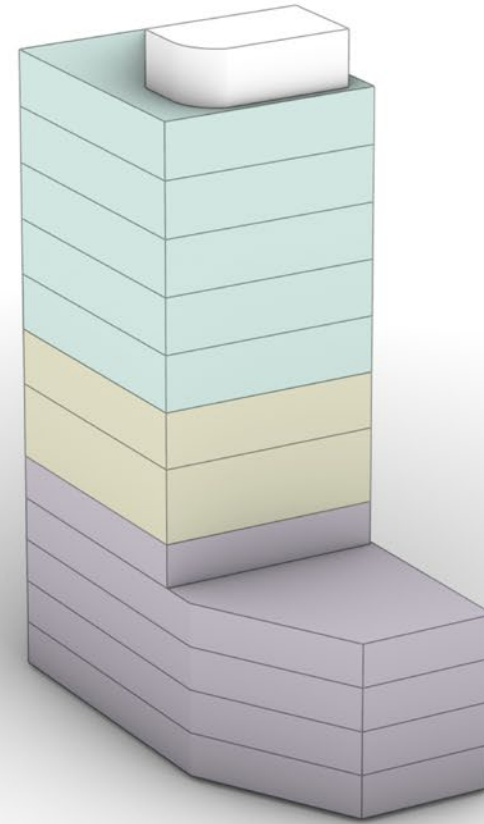
نمای غربی



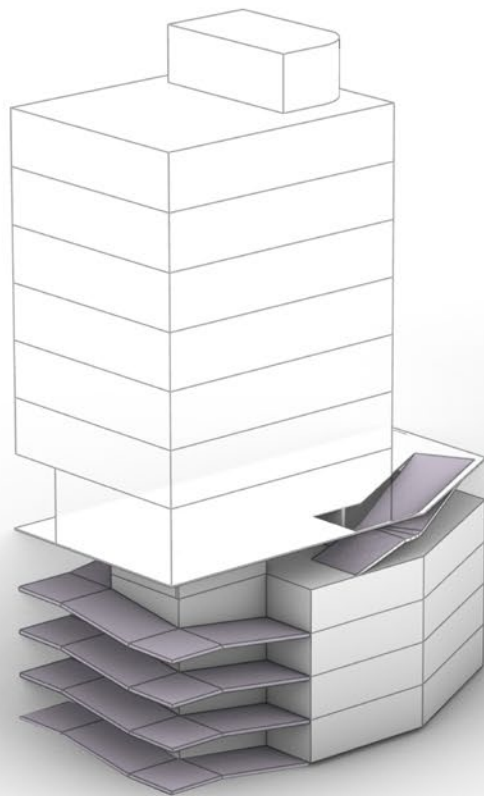
نمای شرقی



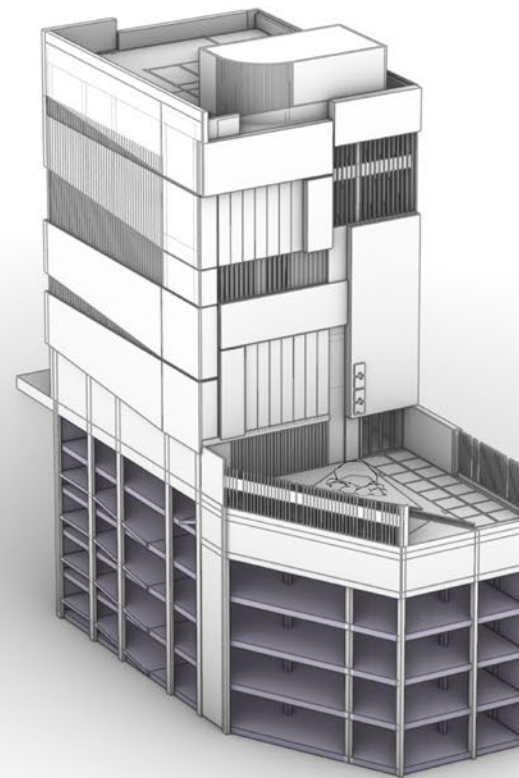
ارتباط عمودی طبقات شامل دو دستگاہ آسانسور و یک راه پله در قسمت جنوبی و در نزدیکی در ورودی جانمایی شده است. همچنین یک دستگاہ راه پله در بخش مرکزی قرار داده شده است.



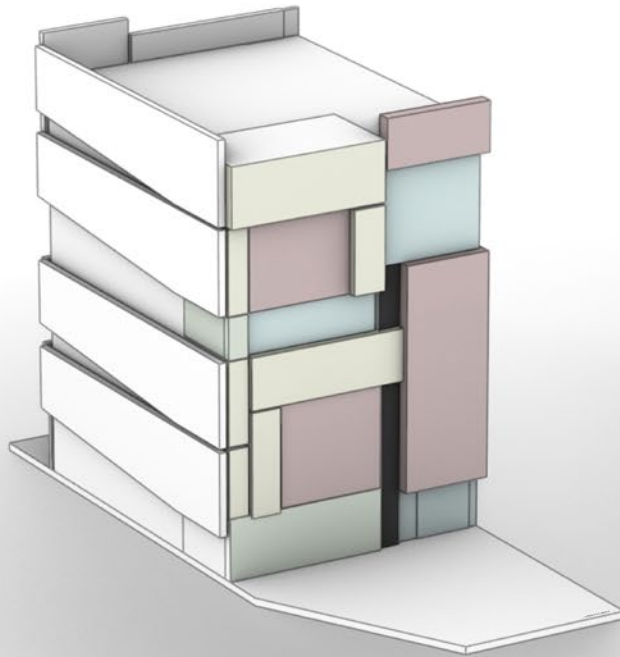
ساختمان شامل ۵ طبقه اداری (طبقات ۲ تا ۶)، دو طبقه ورزشی (همکف و اول) و ۵ طبقه پارکینگ (۱- تا ۵-). مساحت طبقات ۱- تا ششم هر کدام ۴۱۹ مترمربع و طبقات ۲- تا ۶- هر کدام ۶۷۰ مترمربع



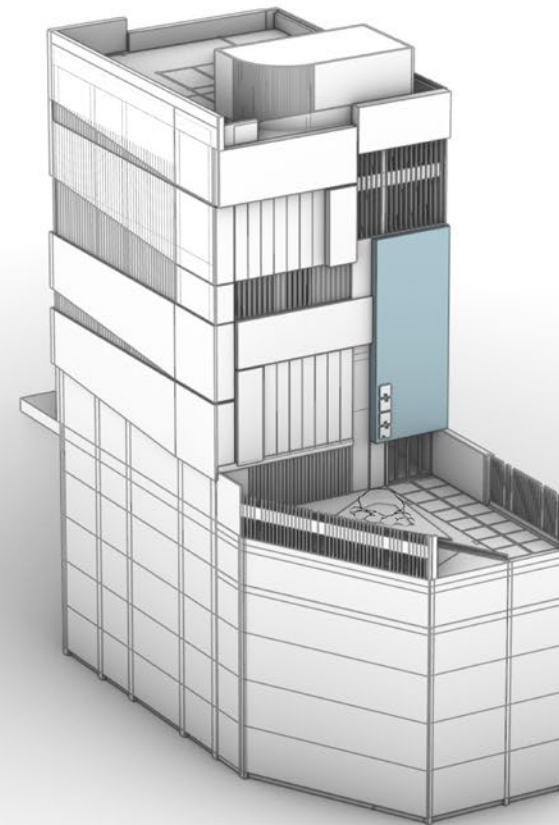
مسیر ورود به پارکینگ از ضلع جنوب غربی سایت در نظر گرفته شده است. همچنین برای طبقات زیرین یک رمپ U شکل با شیب ۱۵ درصد جانمایی شده است.



پارکینگ این مجموعه شامل ۵ طبقه که مساحت طبقه منفی یک، ۴۱۹ مترمربع و باقی طبقات هر کدام ۶۷۰ مترمربع در نظر گرفته شده است.



در طراحی نمای این ساختمان با ترکیب عناصر حجمی و ایجاد سایه روشن تلاش شده است تا نمایی پویا در عین سادگی نمایش داده شود.



استفاده از یک سطح عمودی برای تاکید بر فضای ورودی و همچنین استفاده از عناصری همچون، بتن، میکروسمنت، سنگ، فلز و شیشه جهت ایجاد یک نمای مدرن

