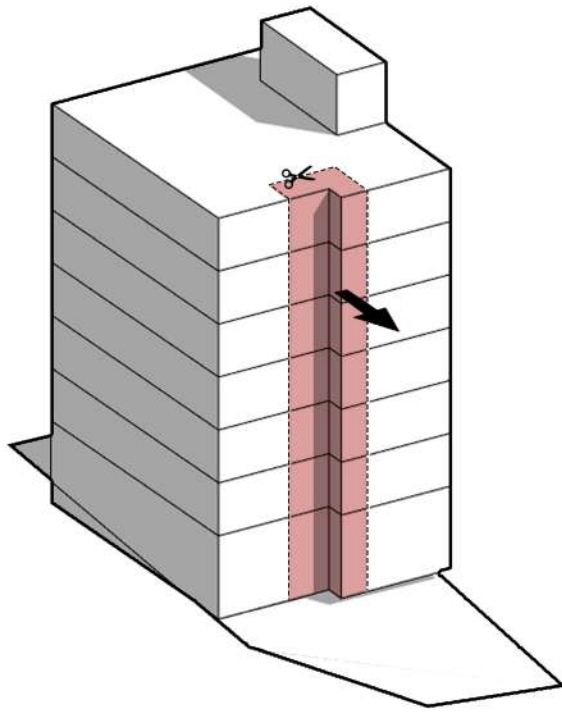
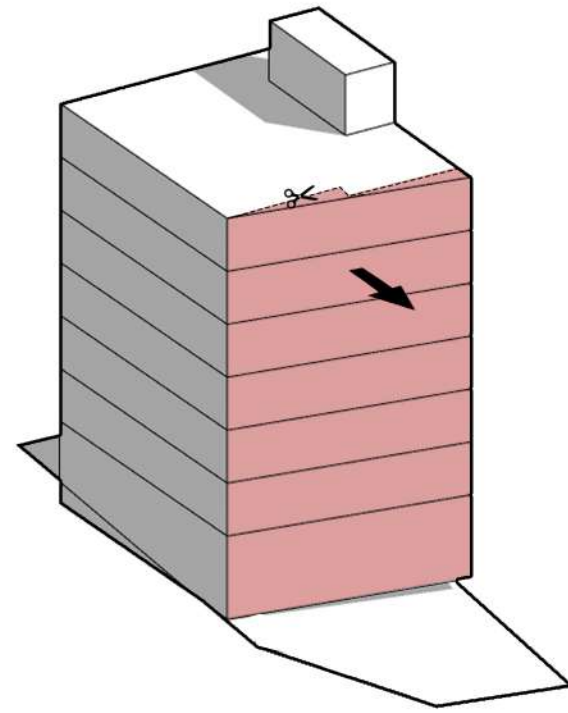


مجتمع اداری ورزشی آوان

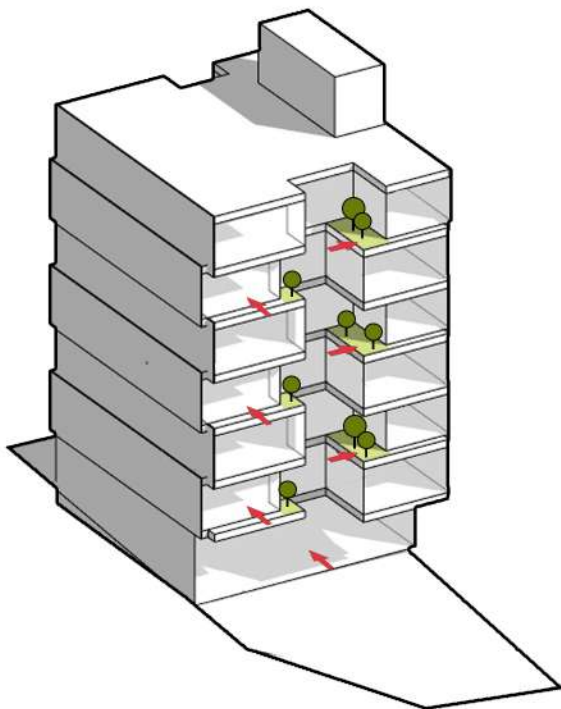
دیاگرام روند شکلگیری پروژه



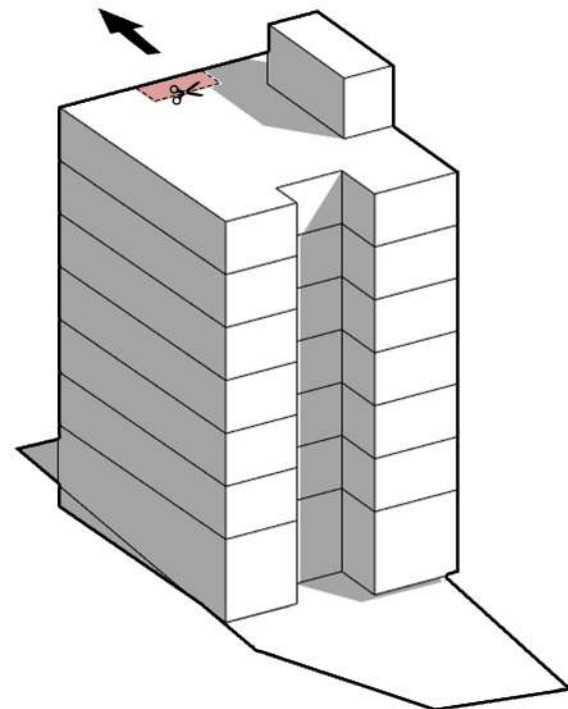
گام دوم: ایجاد شکاف بین دو شکست جهت افزودن بازی حجمی به نما، نورگیری عمیق تر و سطح نورگیر بیشتر



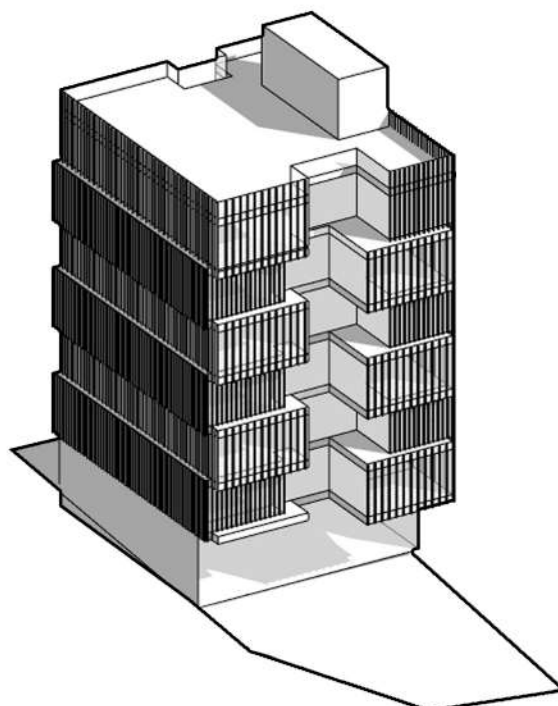
گام اول: ایجاد شکست های راست گوشه جهت از بین بردن ضلع کج زمین



گام چهارم: ایجاد تراس با بازی های حجمی در شکاف ها و فعال کردن نمای سلب ساختمان با لغزش طبقات روی هم



گام سوم: تکرار امتداد این شکاف در شمال ساختمان جهت حفظ انسجام و پیوستگی طرح نما در بیرون و در داخل پلان ها



گام آخر: استفاده از لوور جهت کنترل شدت نور و یکپارچه دیده شدن بخش های شفاف و سلب مکعب های ایجاد شده در حجم ساختمان



پرسپکتیو جنوب غربی



پرسپکتیو جنوب غربی در شب



پرسپکتیو جنوب شرقی



پرسپکتیو شمال غربی



نمای جنوبی

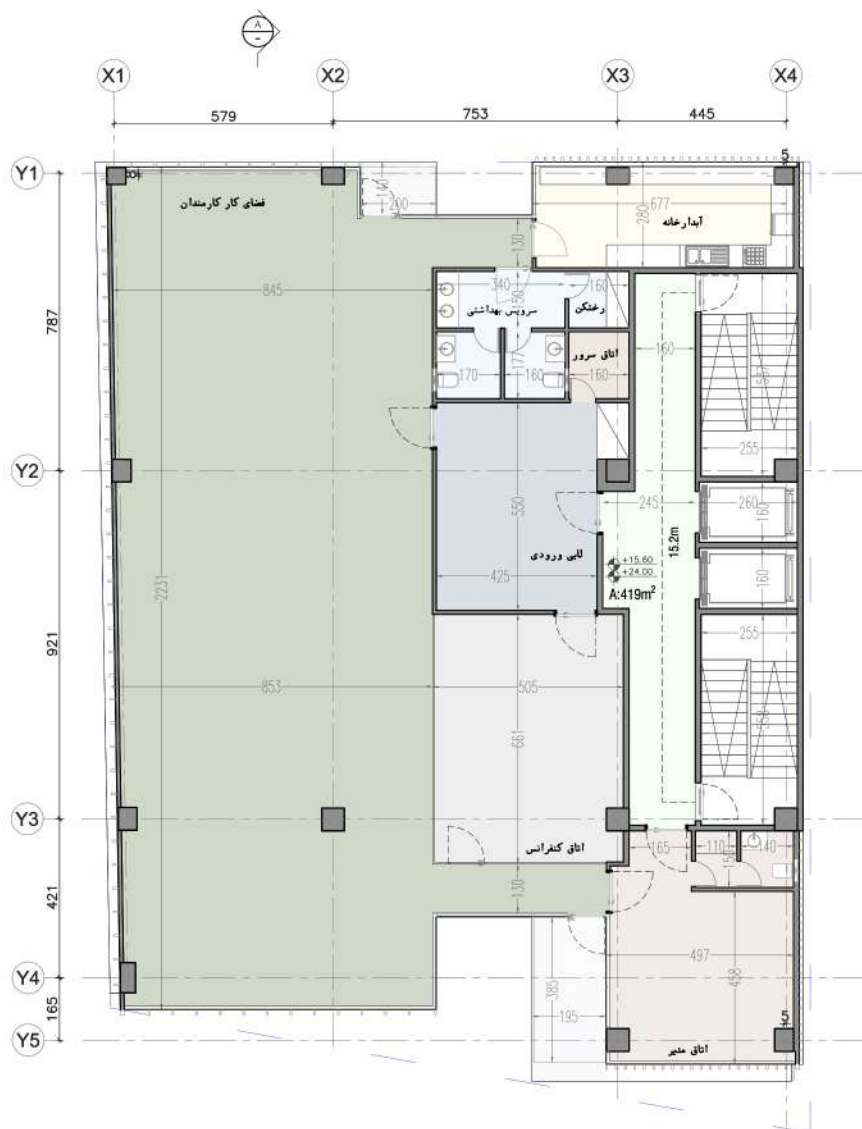


پرسپکتیو از حیاط ، پل ورودی و رمپ ها



پلان مبلمان طبقات سوم و پنجم

مساحت طبقه: 419 m²



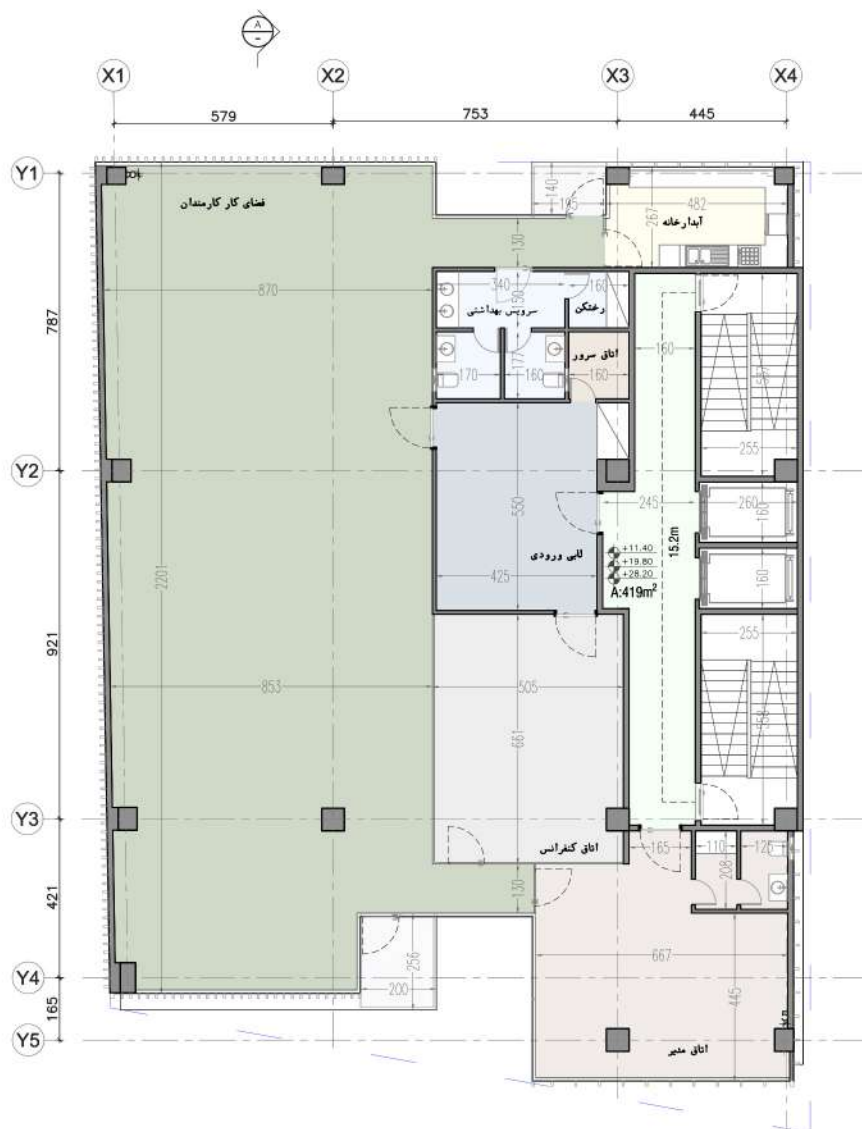
پلان اندازه گذاری طبقات سوم و پنجم

مساحت طبقه: 419 m²



پلان مبلمان طبقات دوم، چهارم و ششم

مساحت طبقه: $419m^2$



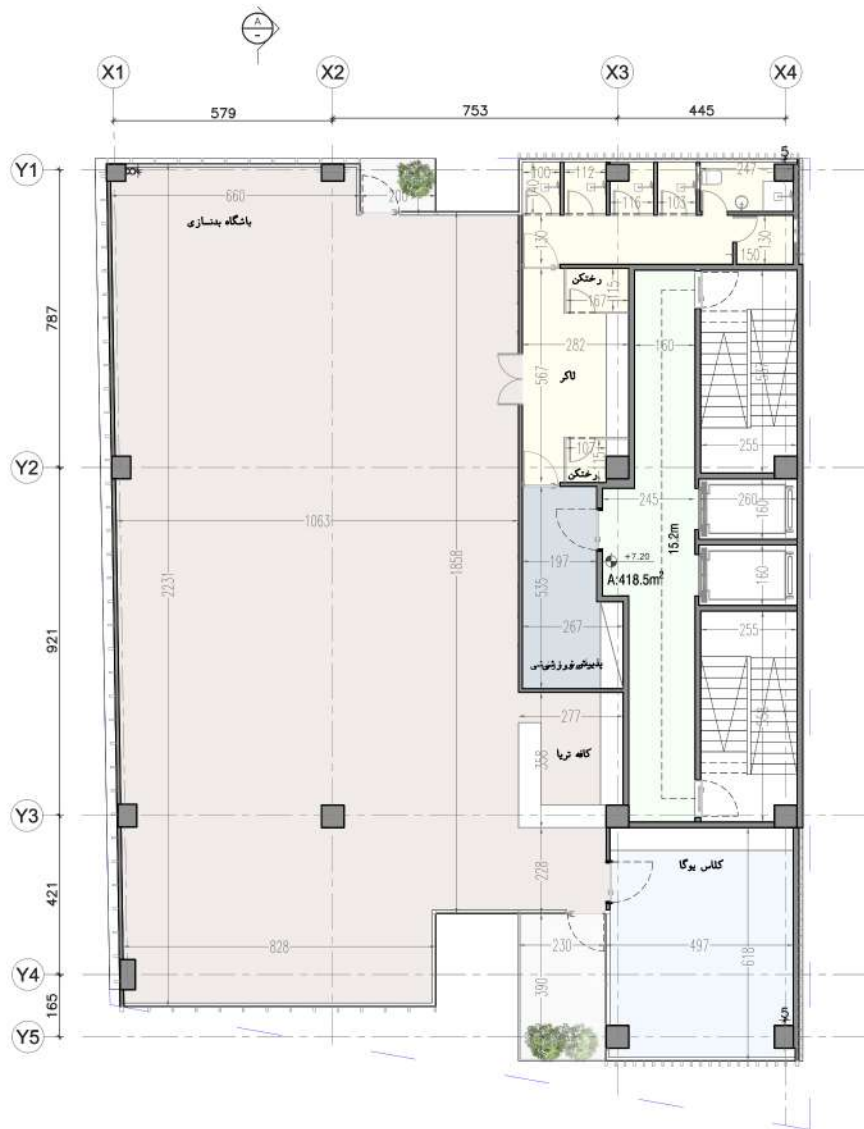
پلان اندازه گذاری طبقات دوم، چهارم و ششم

مساحت طبقه: $419 m^2$



پلان مبلمان طبقه اول

مساحت طبقه: $418.5 m^2$



پلان اندازه گذاری طبقه اول

مساحت طبقه: 418.5 m²



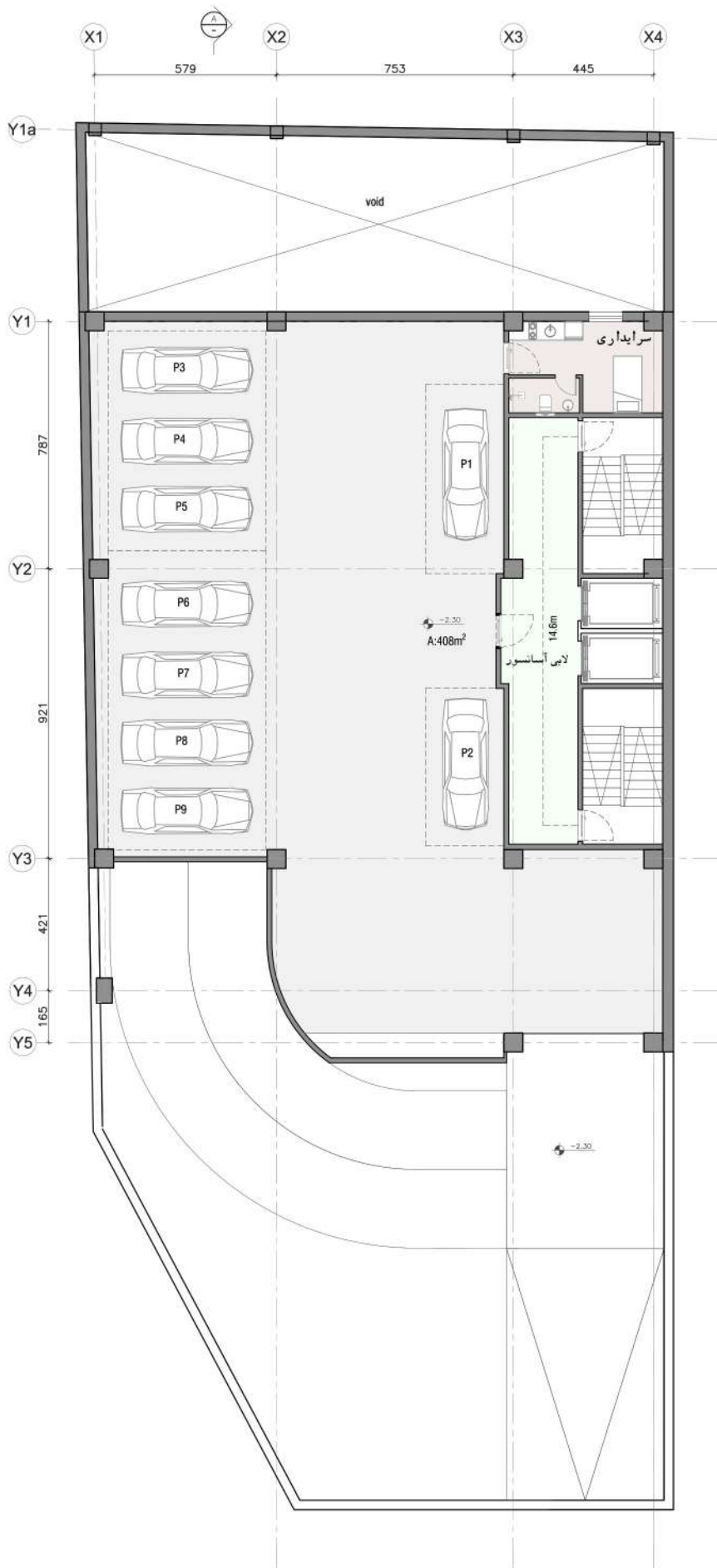
پلان مبلمان همکف

مساحت طبقه: 415.2 m²



پلان اندازه گذاری همکف

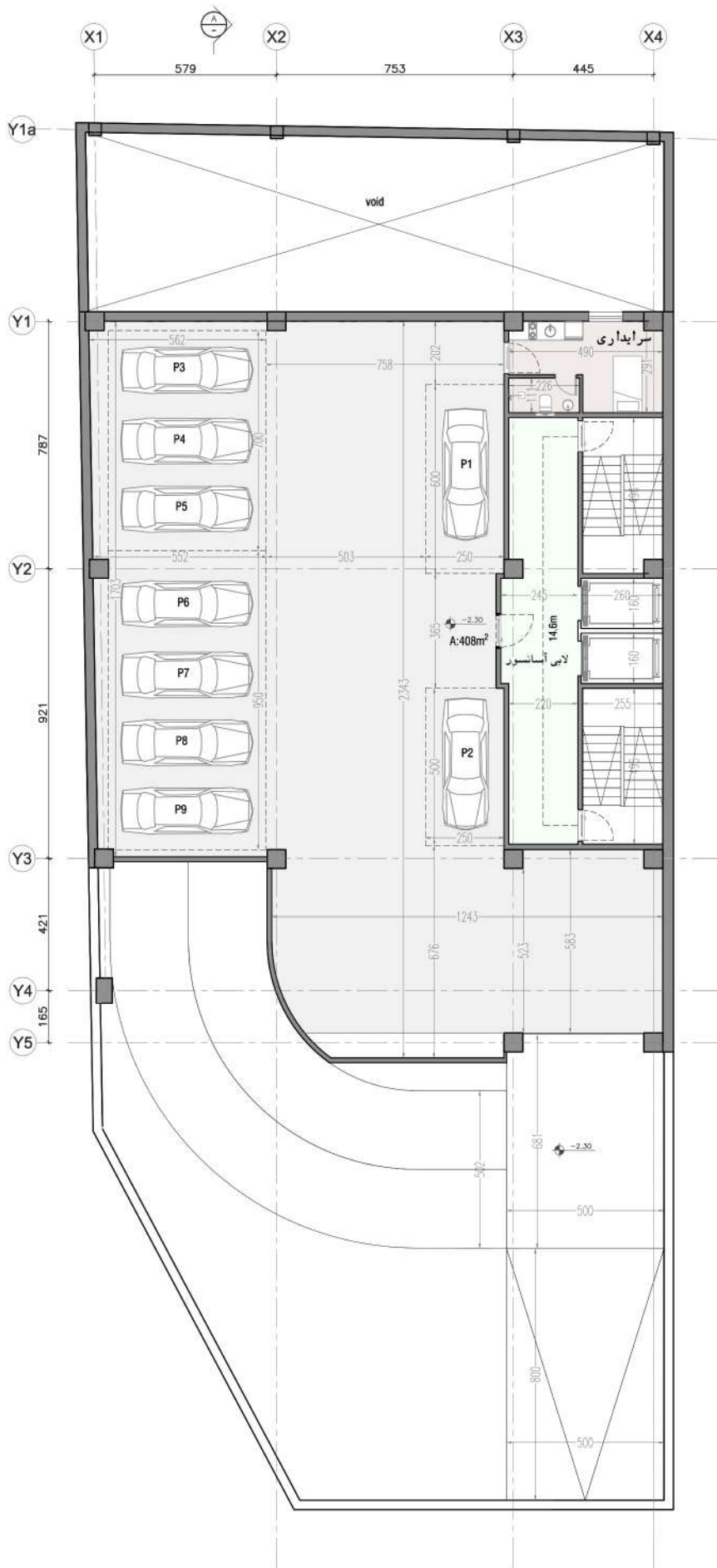
مساحت طبقه: 415.2 m²



تعداد پارکینگ ها: 61 عدد

مساحت طبقه: 408 m²

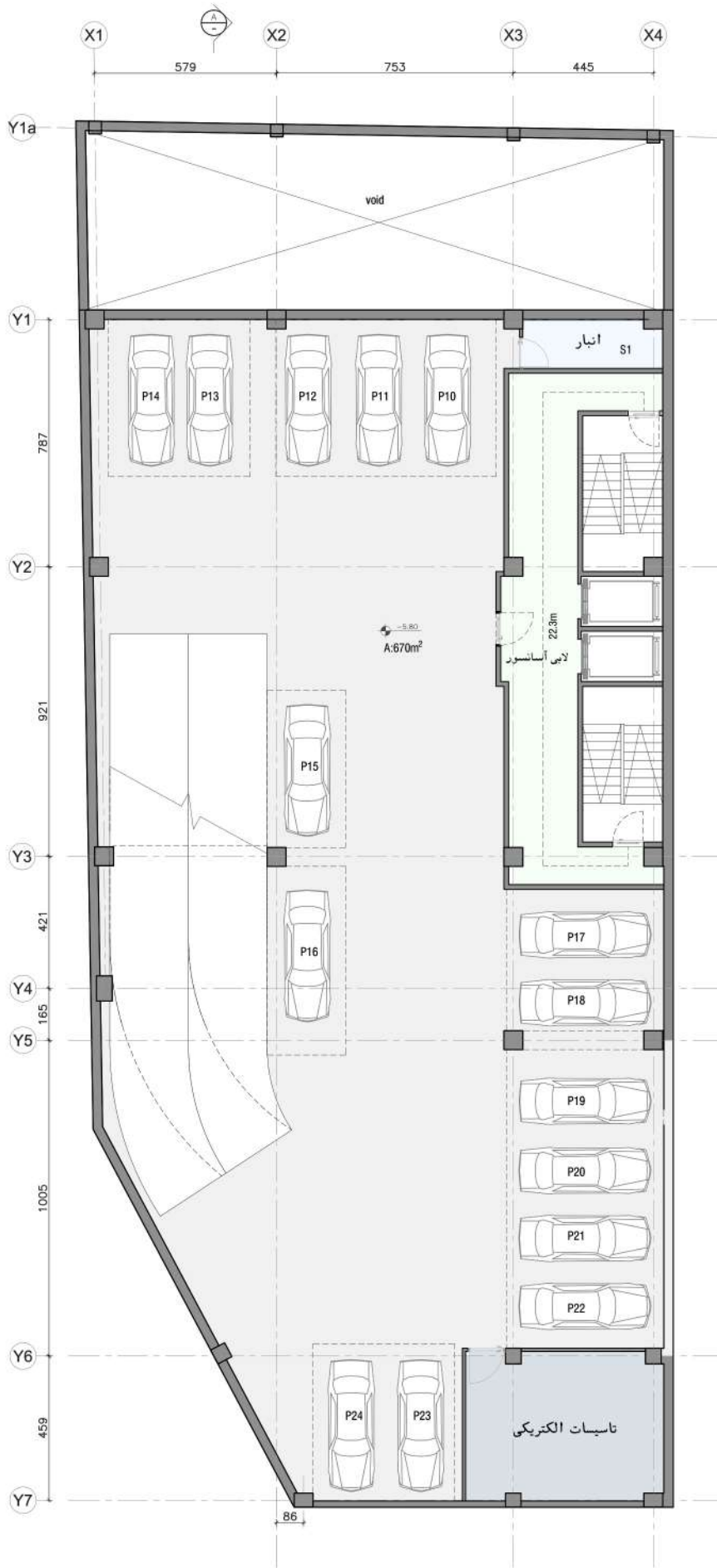
پلان مبلمان پارکینگ اول



تعداد پارکینگ ها: 61 عدد

مساحت طبقه: 408 m²

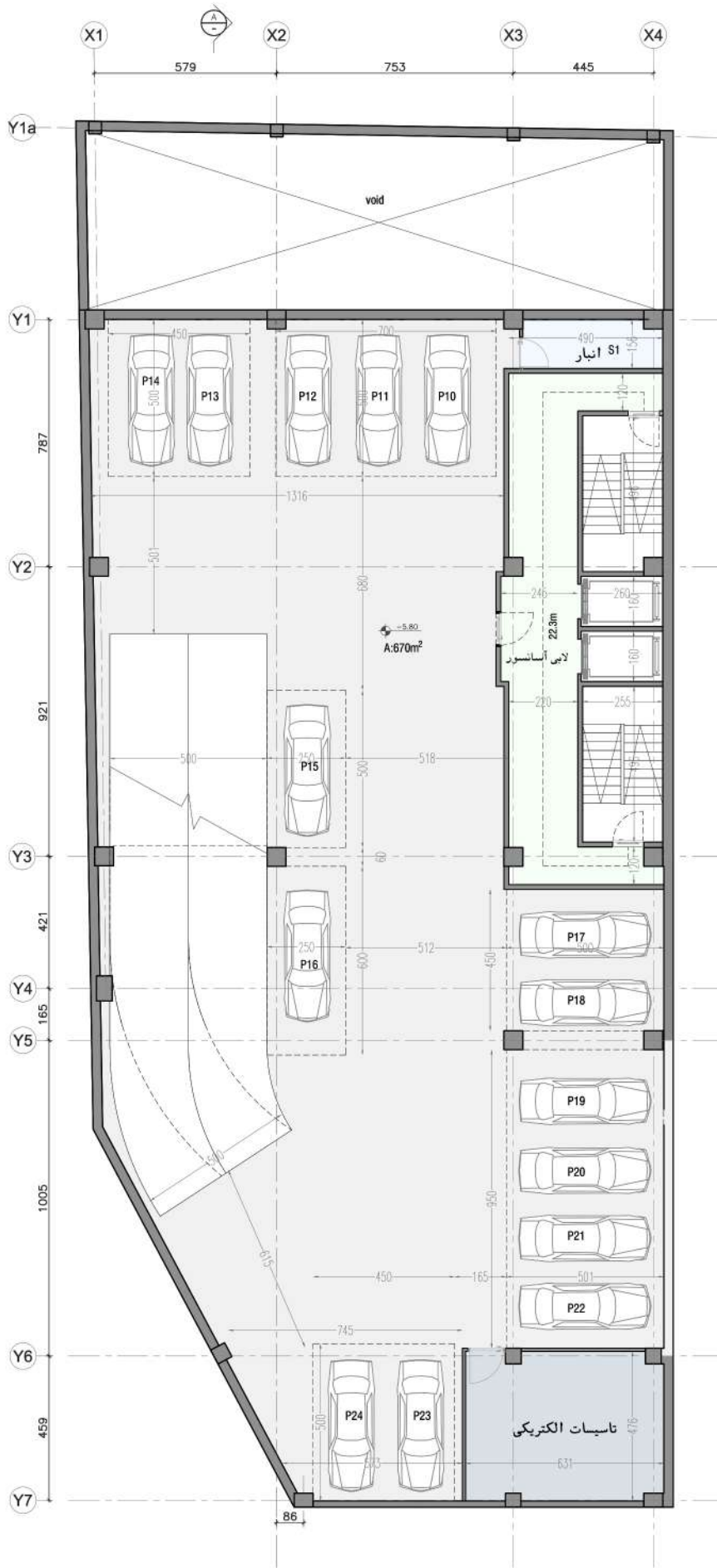
پلان اندازه گذاری پارکینگ اول



تعداد پارکینگ ها: 61 عدد

مساحت طبقه: 670 m²

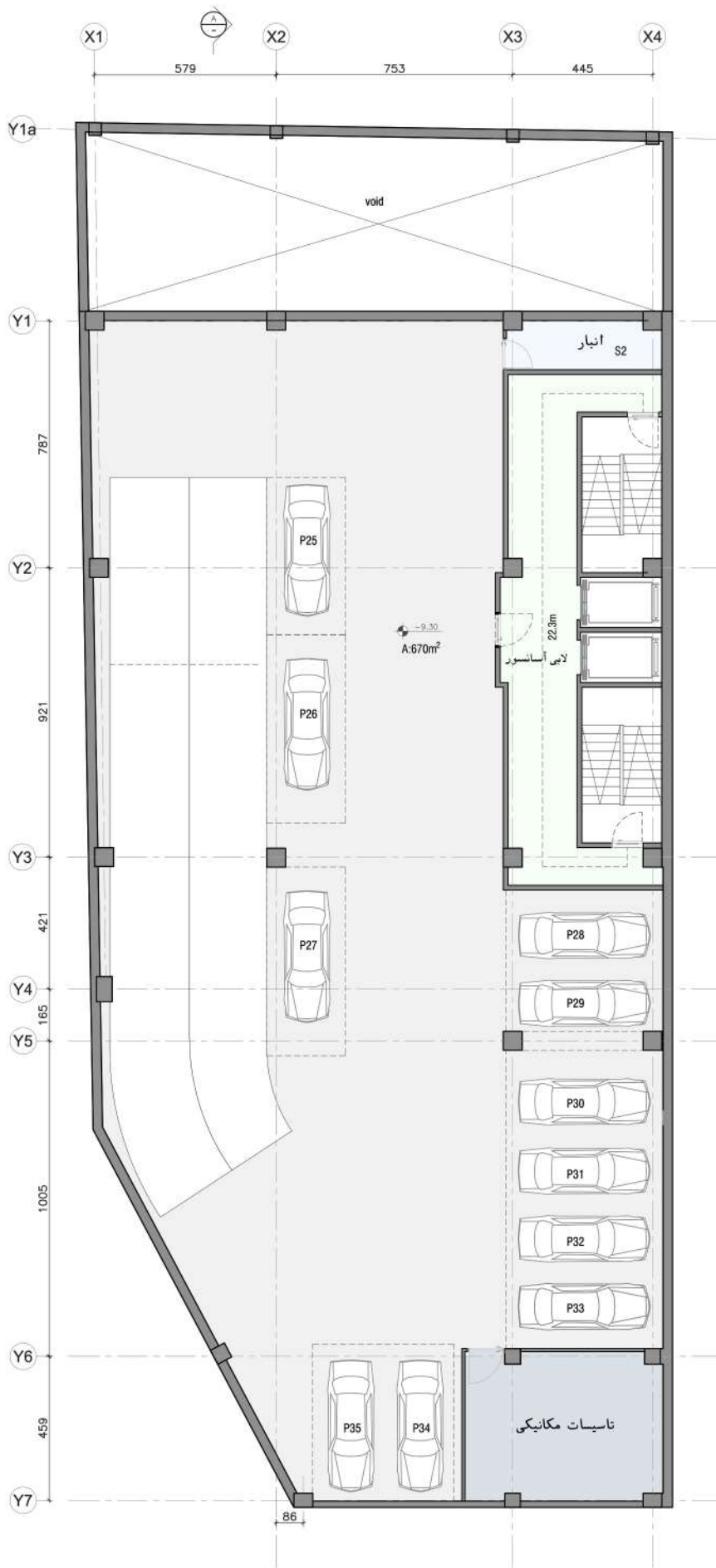
پلان مبلمان پارکینگ دوم



تعداد پارکینگ ها: 61 عدد

مساحت طبقه: $670 m^2$

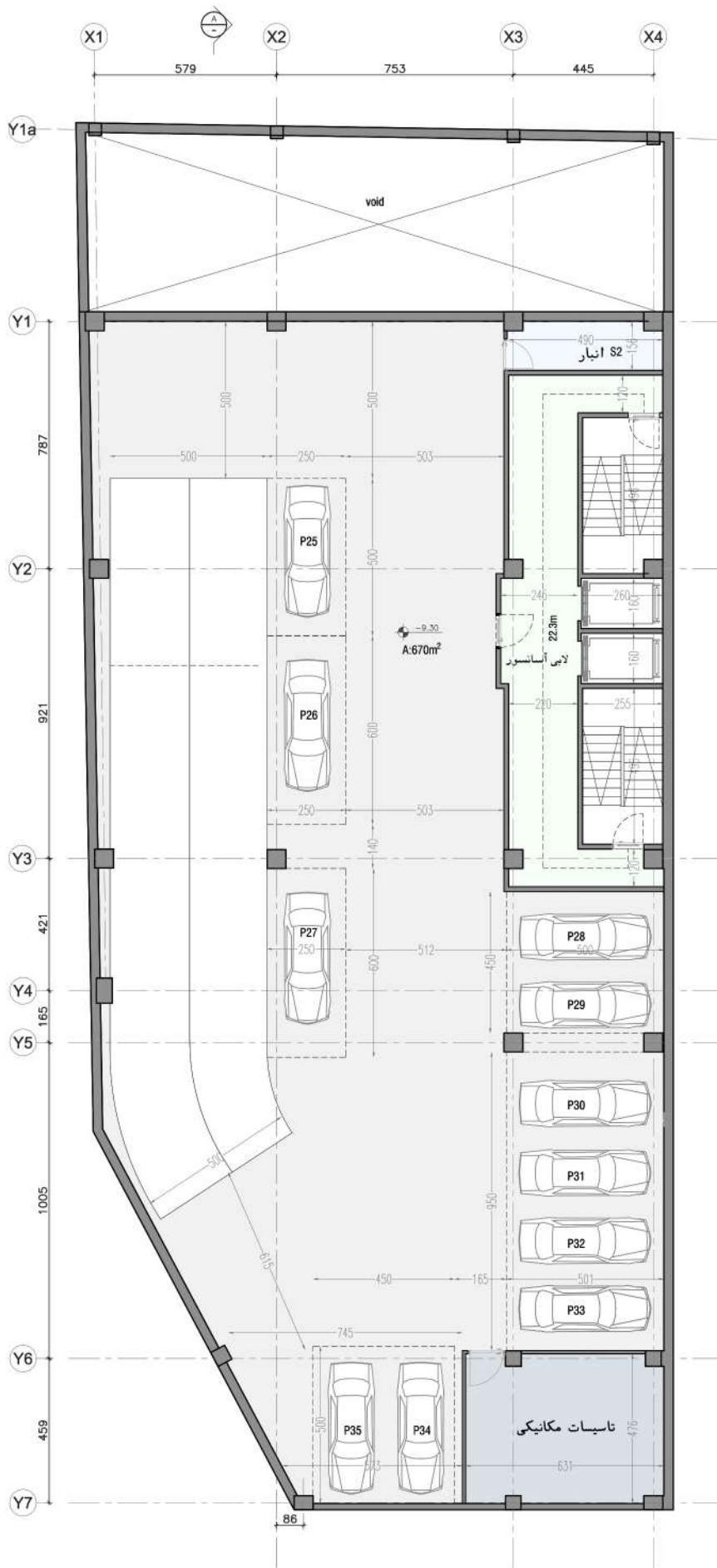
پلان اندازه گذاری پارکینگ دوم



تعداد پارکینگ ها: 61 عدد

مساحت طبقه: 670 m²

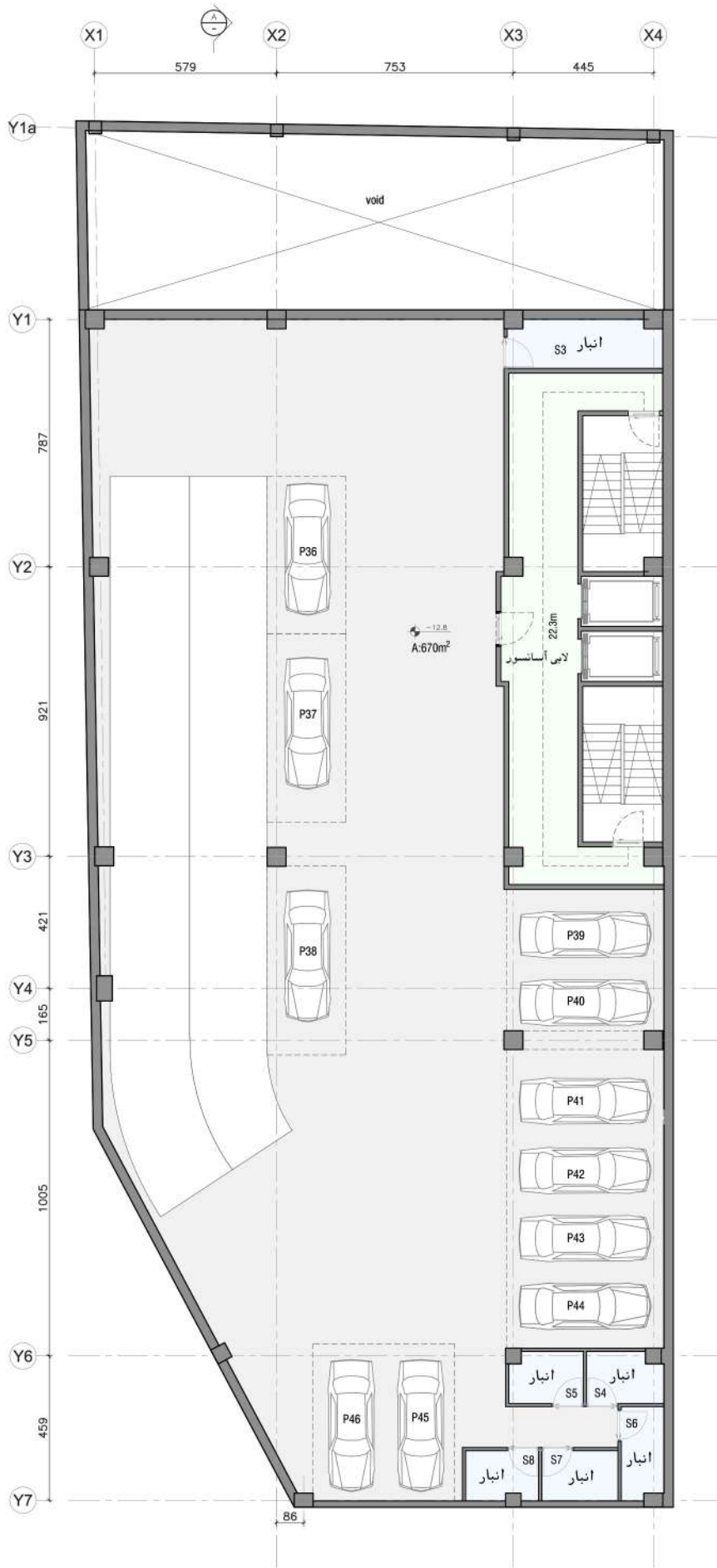
پلان مبلمان پارکینگ سوم



تعداد پارکینگ ها: 61 عدد

مساحت طبقه: 670 m²

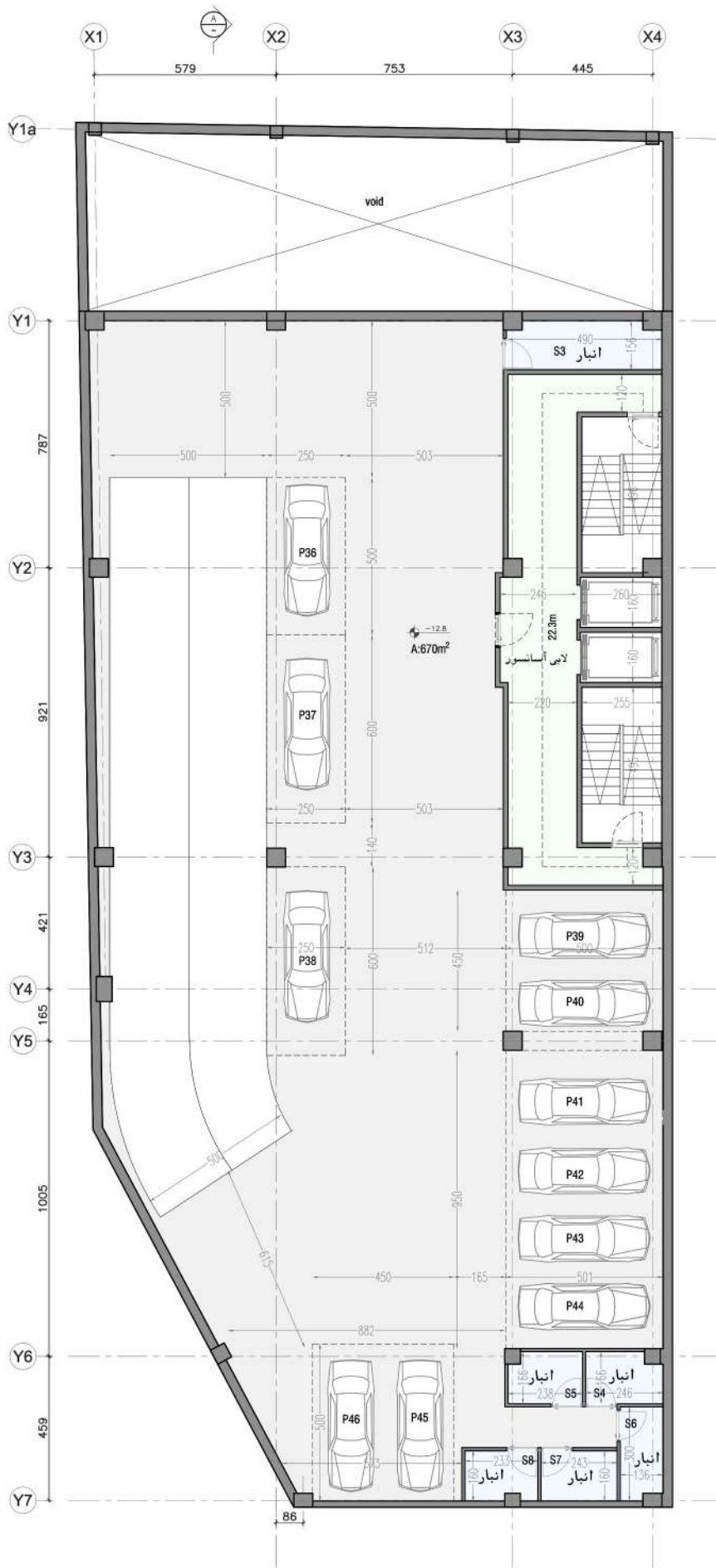
پلان اندازه گذاری پارکینگ سوم



تعداد پارکینگ ها: 61 عدد

مساحت طبقه: 670 m²

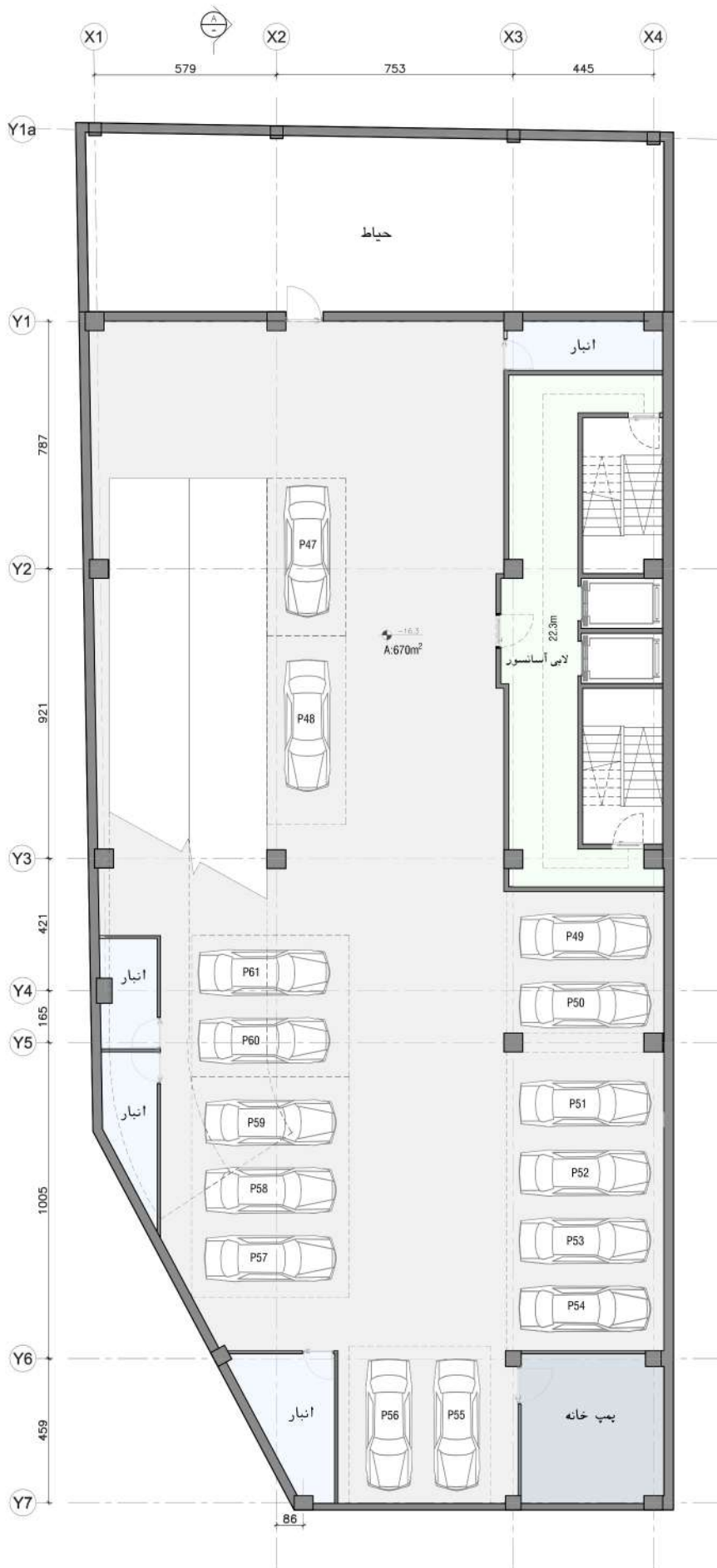
پلان مبلمان پارکینگ چهارم



تعداد پارکینگ ها: 61 عدد

مساحت طبقه: 670 m²

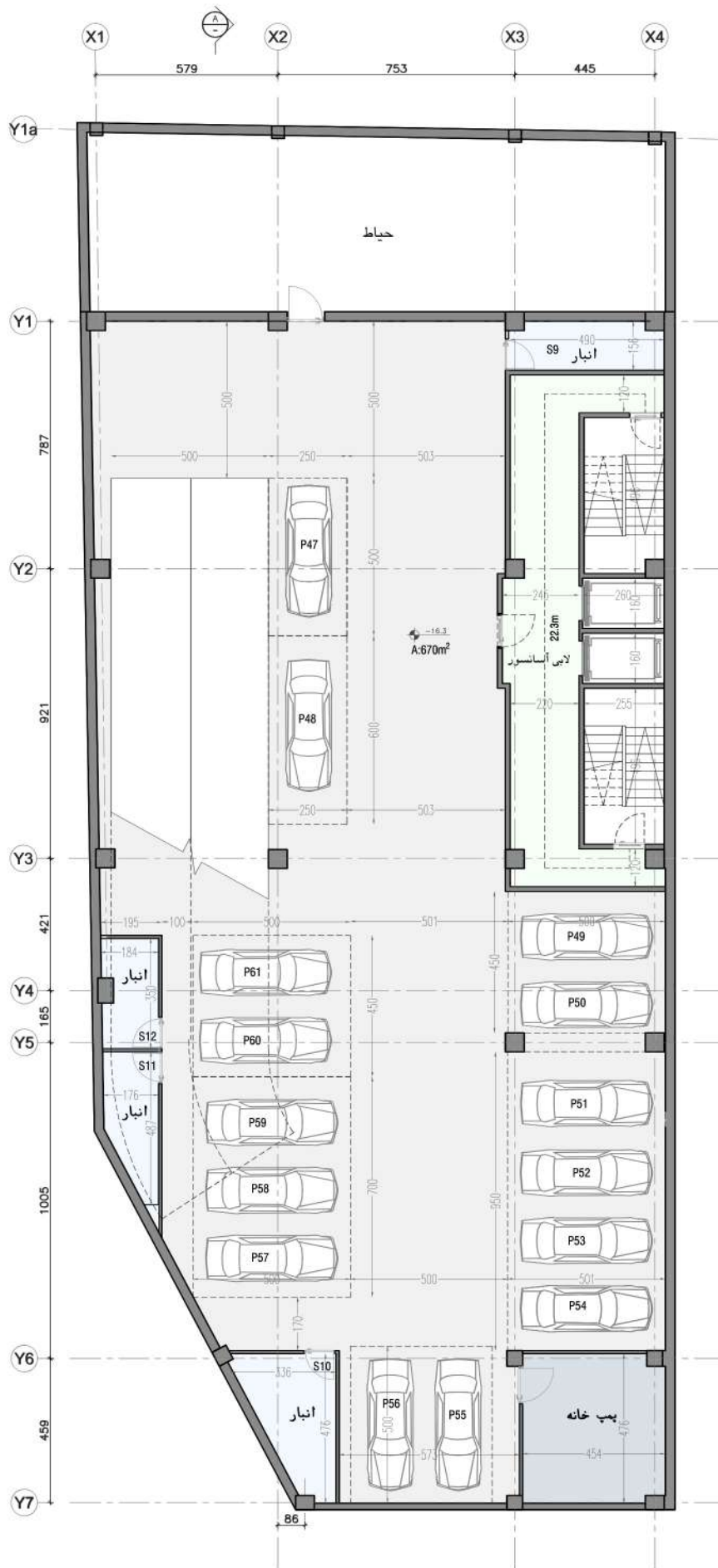
پلان اندازه گذاری پارکینگ چهارم



تعداد پارکینگ ها: 61 عدد

مساحت طبقه: 670 m²

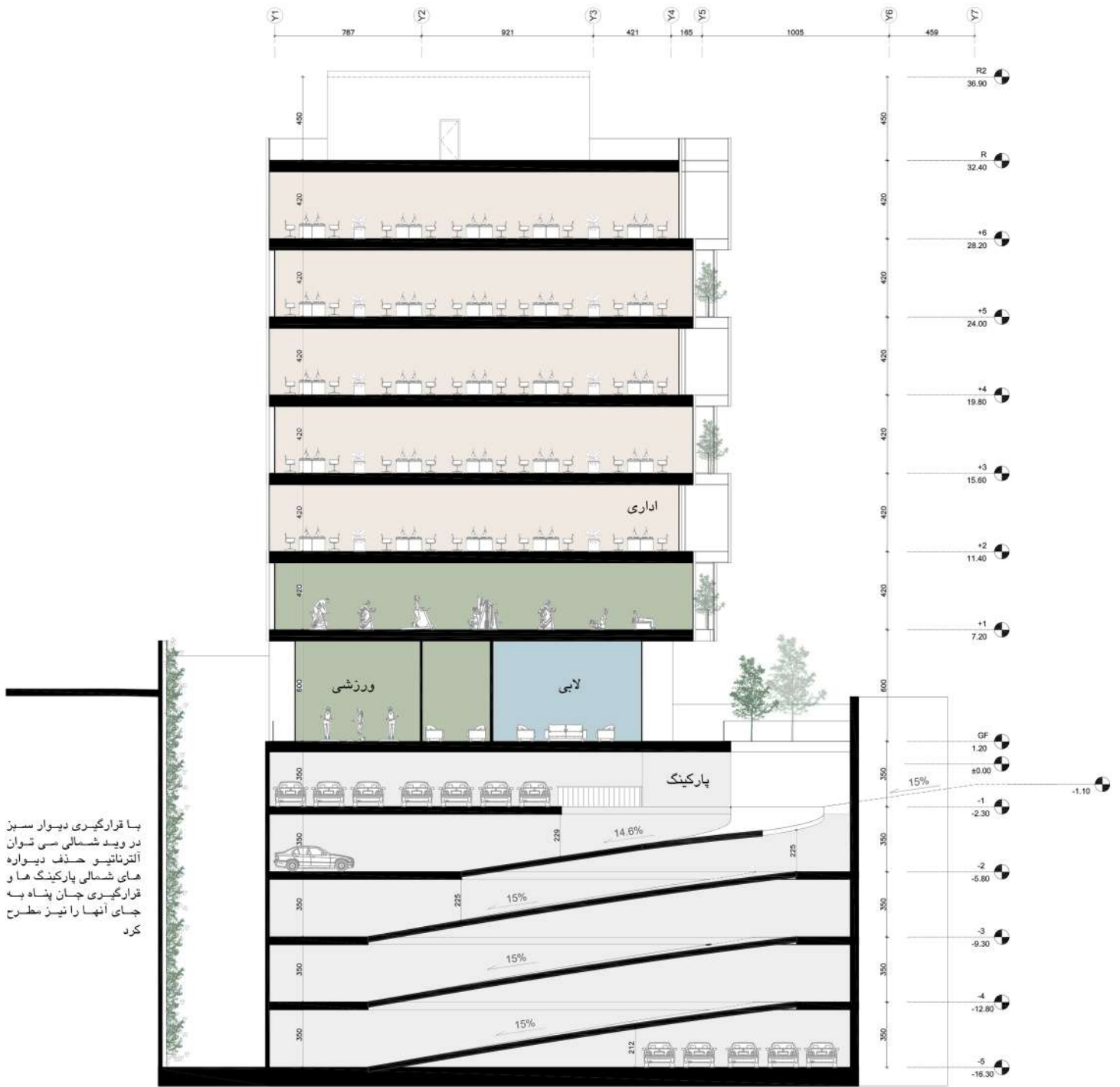
پلان مبلمان پارکینگ پنجم



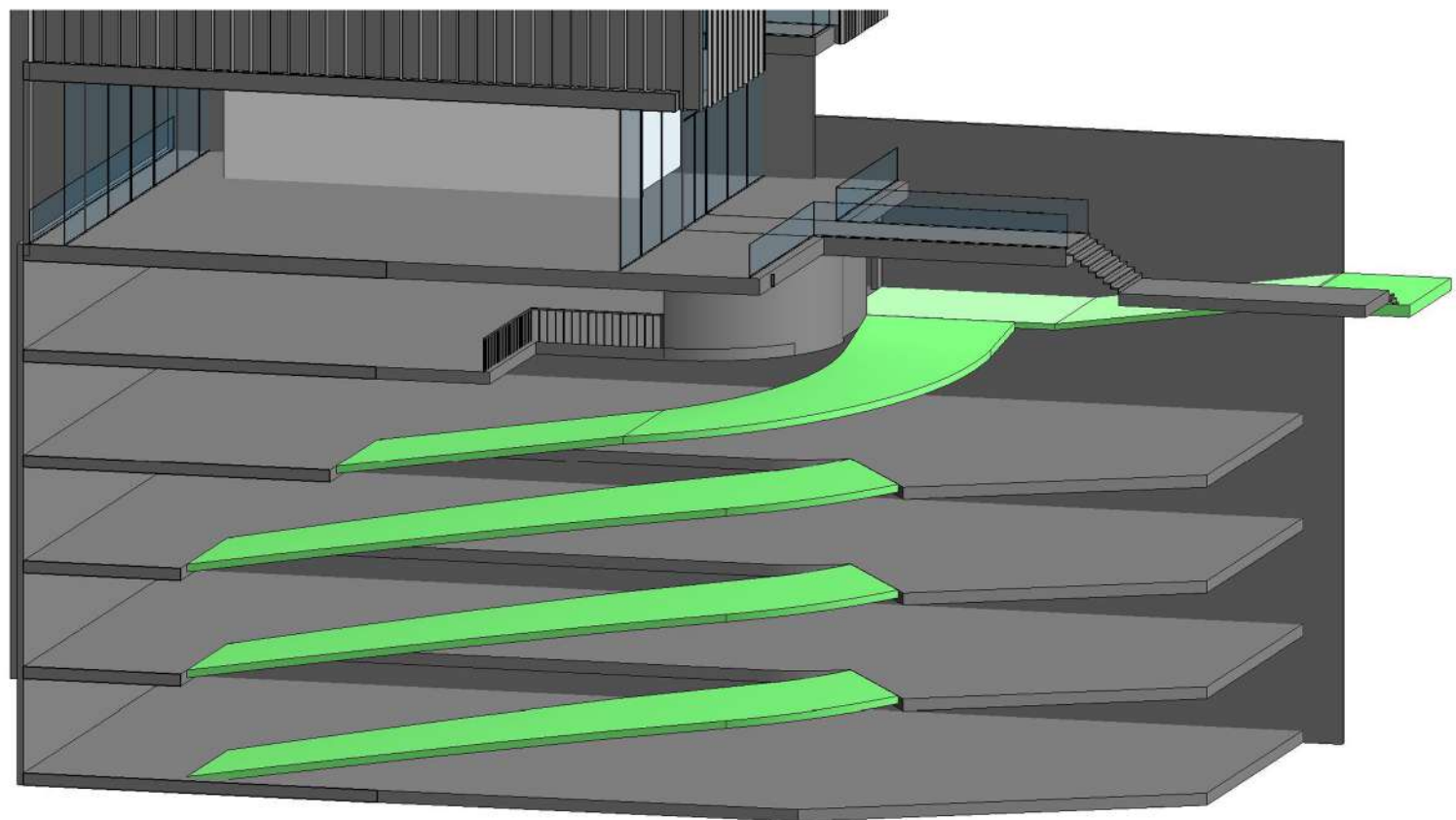
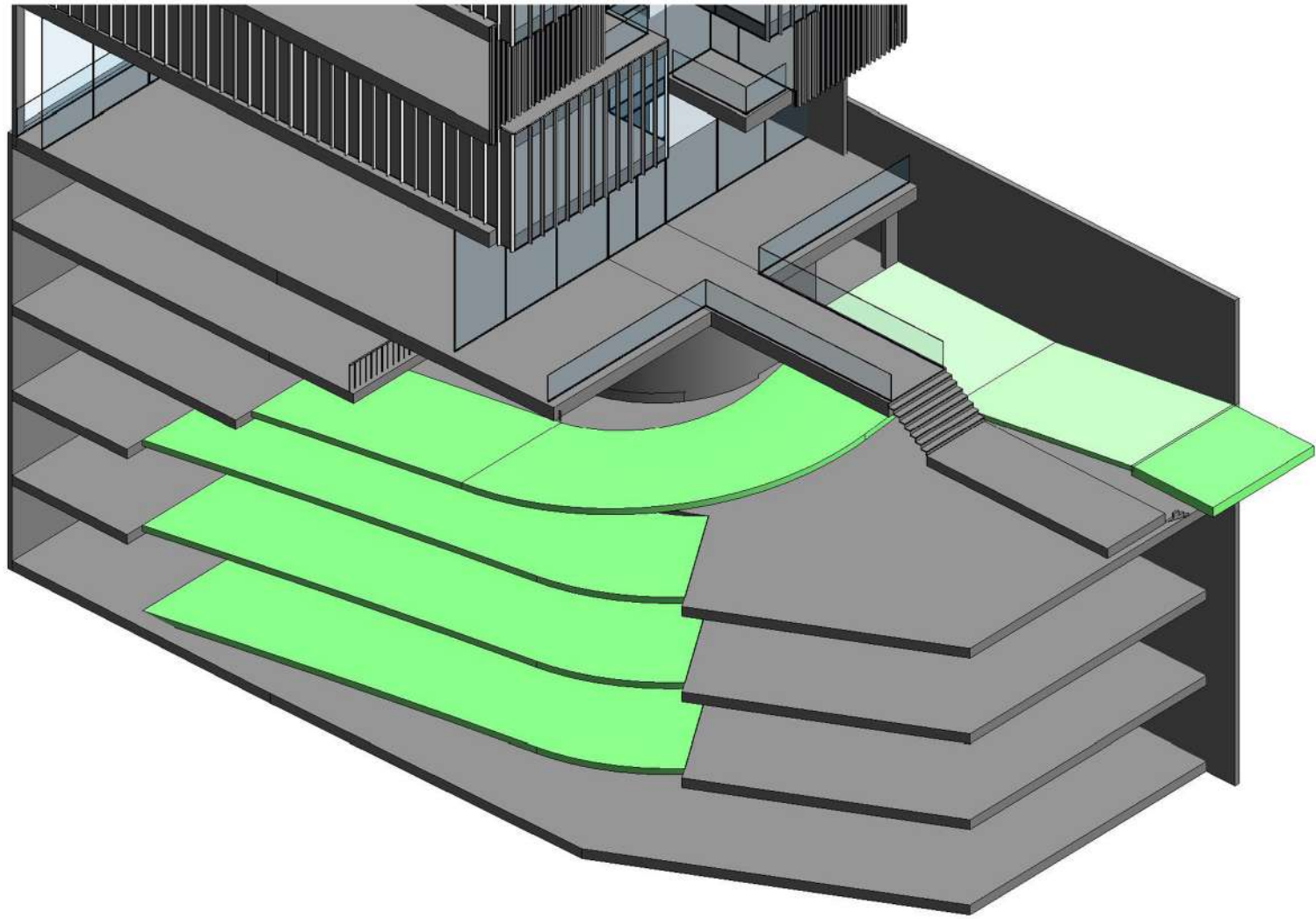
تعداد پارکینگ ها: 61 عدد

مساحت طبقه: 670 m²

پلان اندازه گذاری پارکینگ پنجم

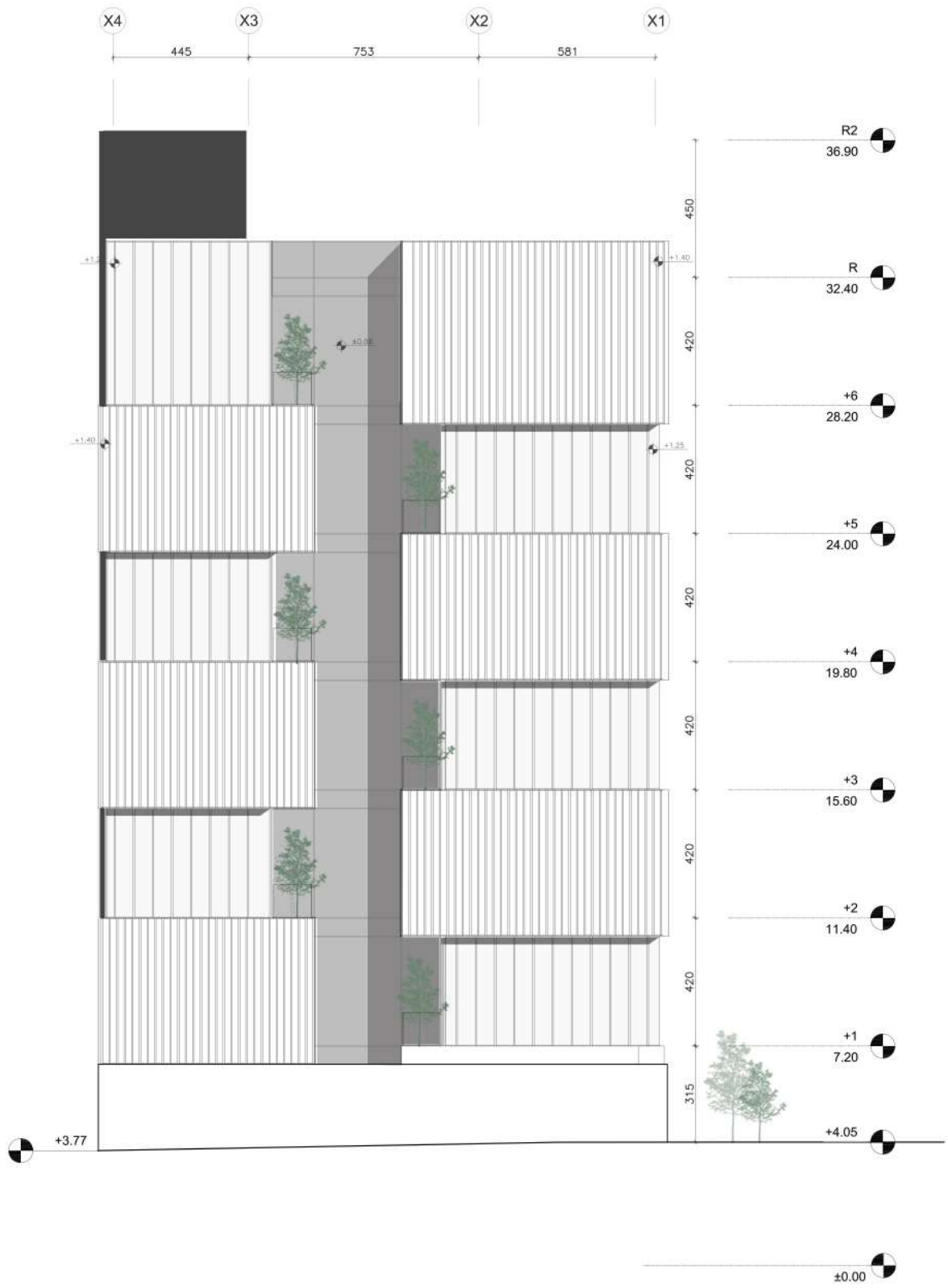


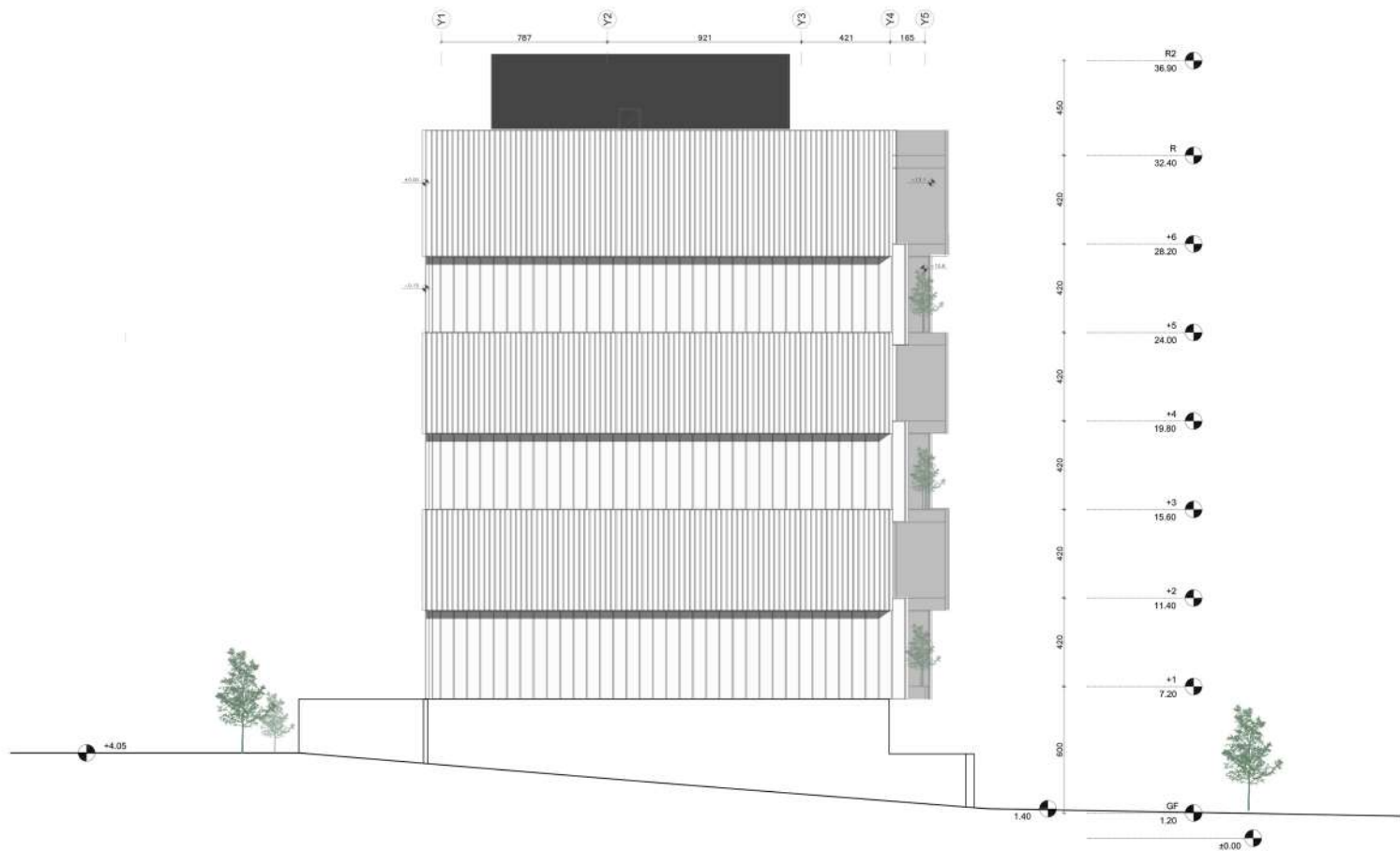
مقطع A-A



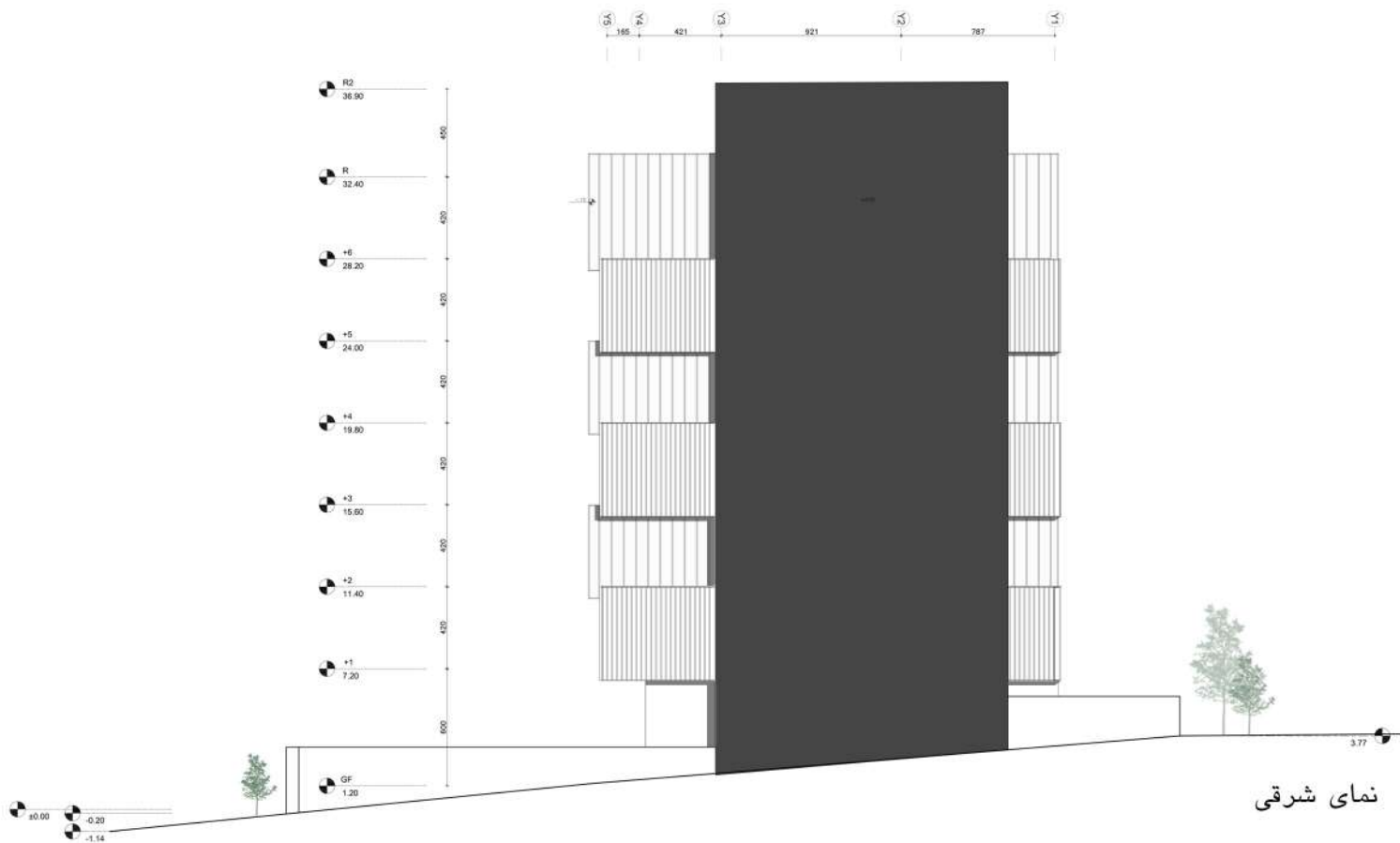


نمای جنوبی





نمای غربی



نمای شرقی