

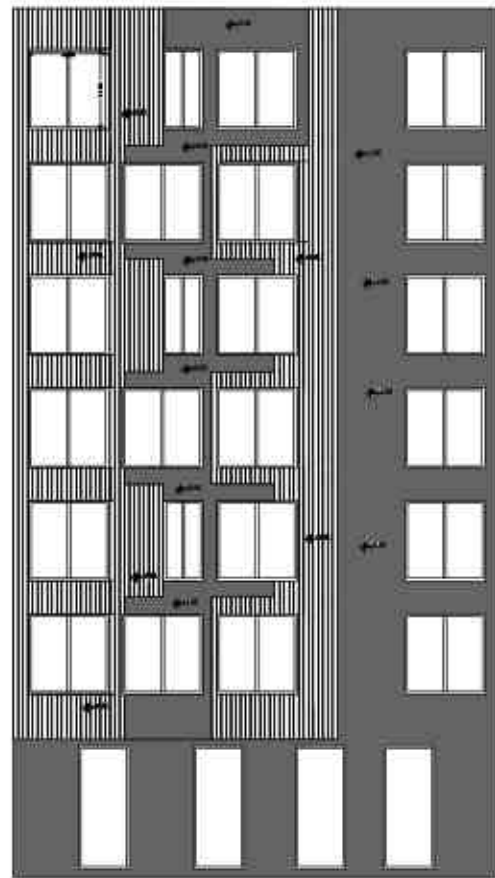
AWANI



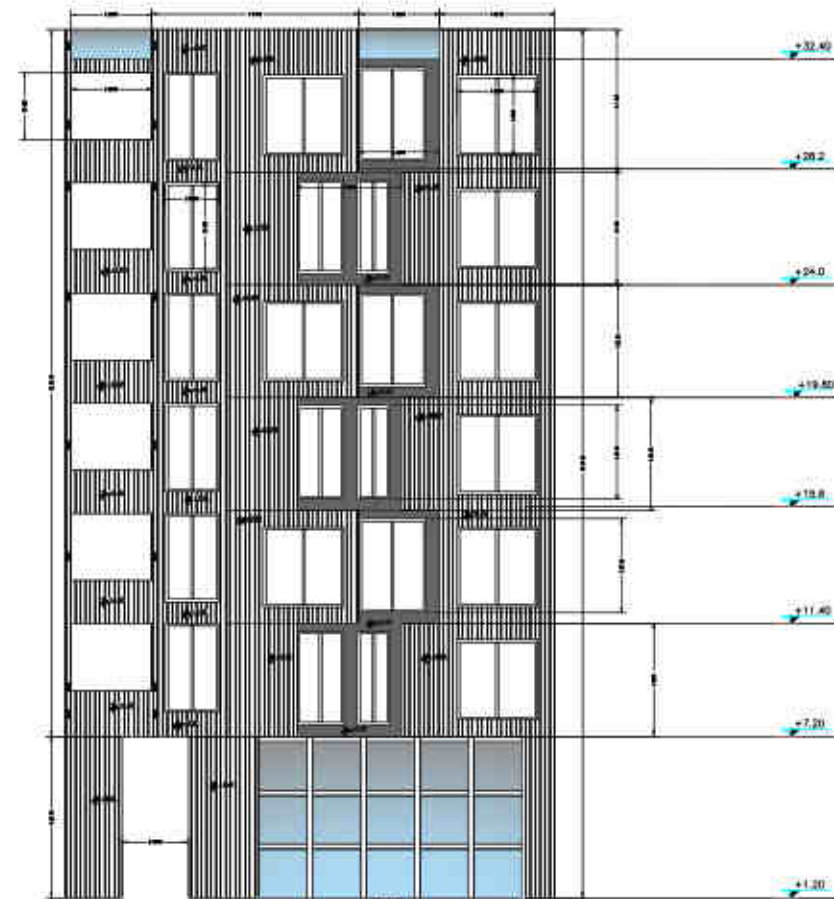
AVAN PROJECT







SOUTHERN
FACADE
SCALE 1:100



WESTERN
FACADE
SCALE 1:100

نمای آجر در ایجاد هر کدام
سی و دو در هفت

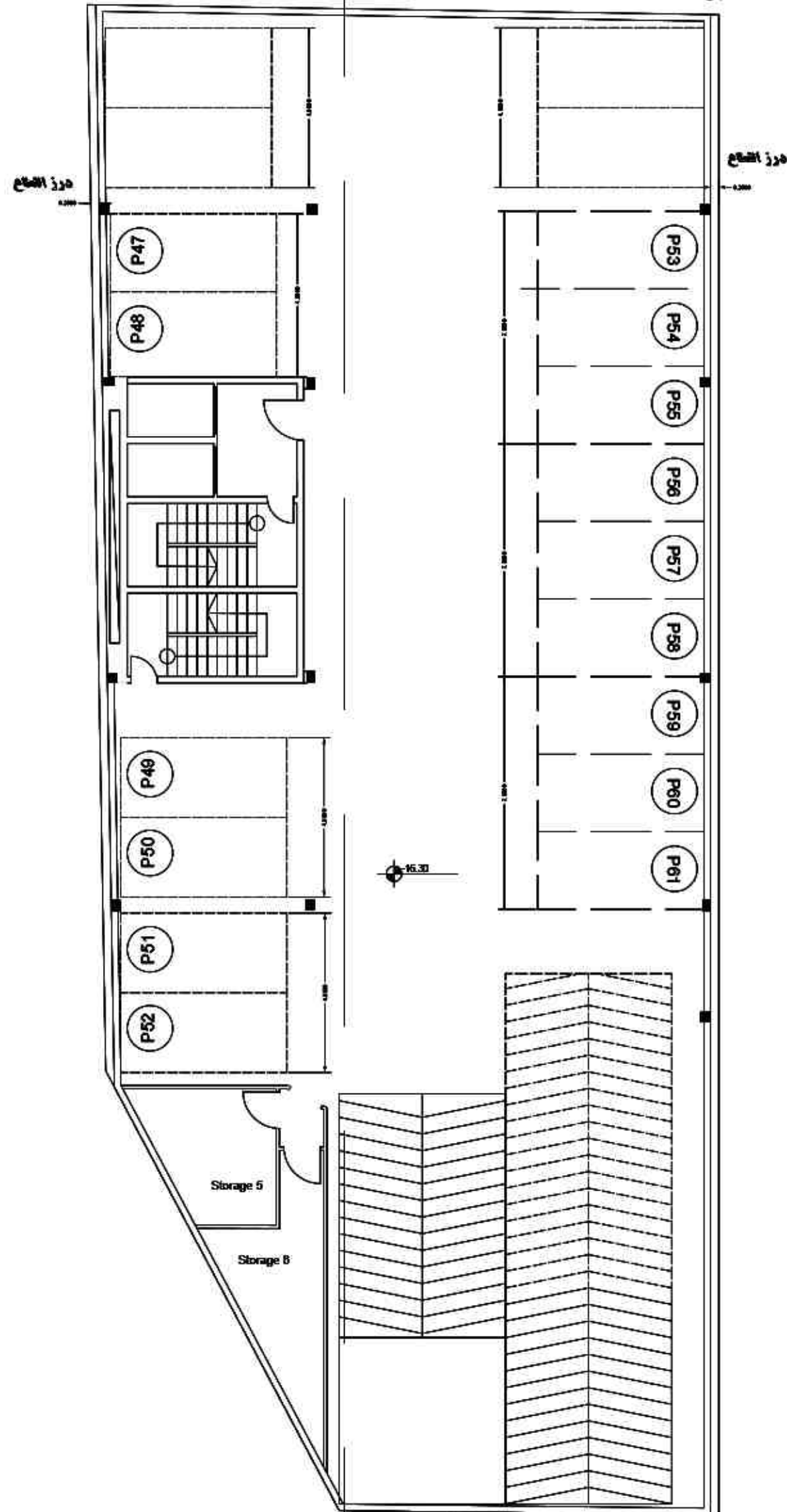


متوالی نما در
قسمت فرورفتگی میکروسمنت



چهار عدد پارکینگ آزاد بدون سقف

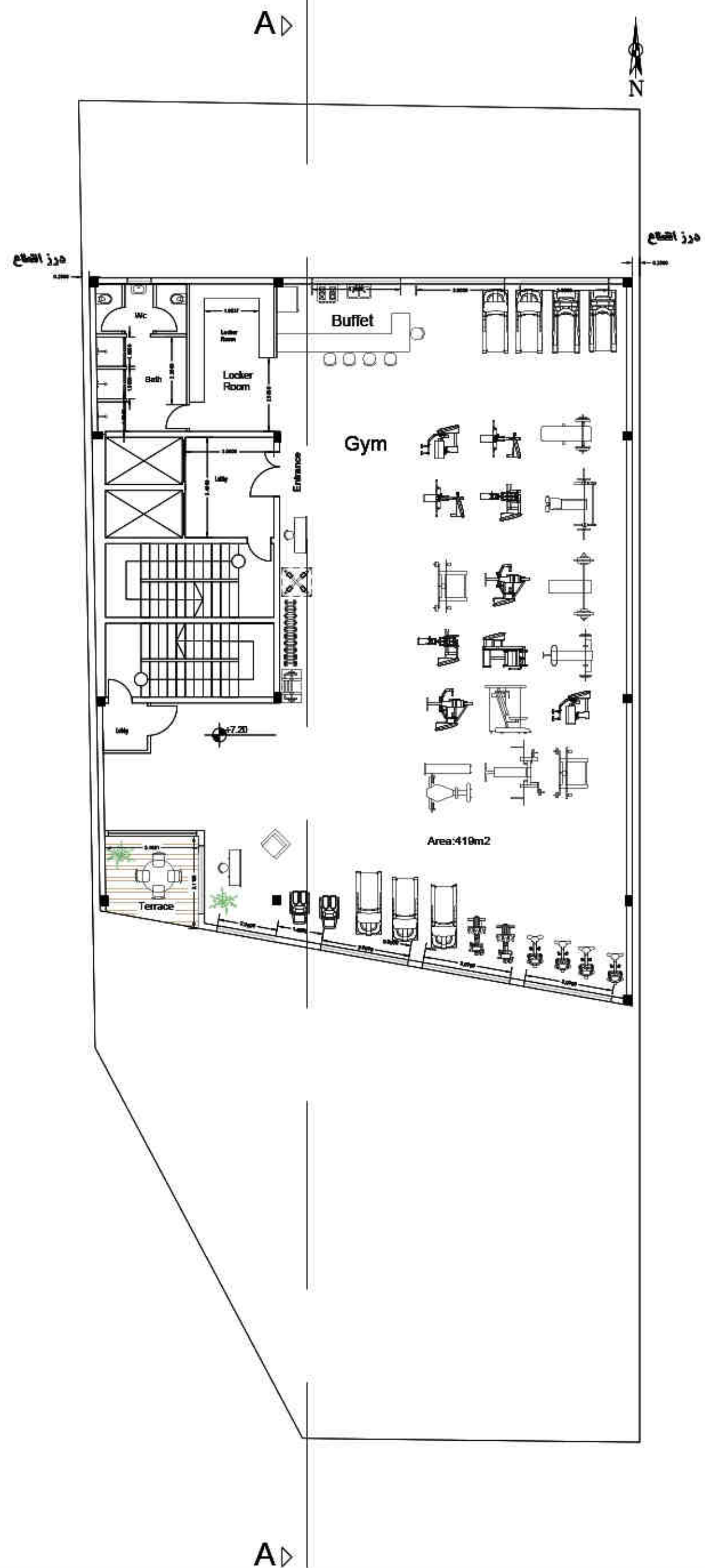
A▷



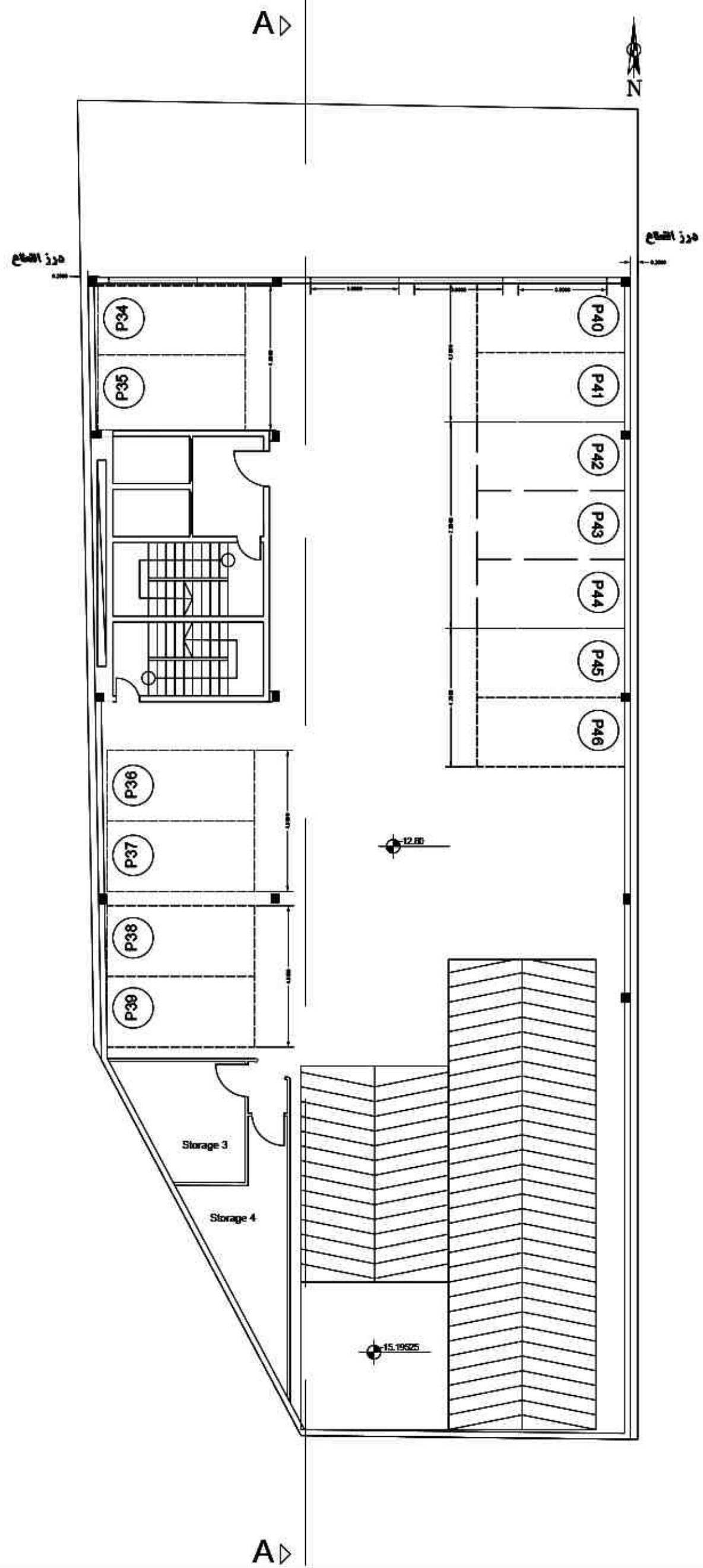
FIFTH
BASEMENT
FLOOR
SCALE:1/100

A▷

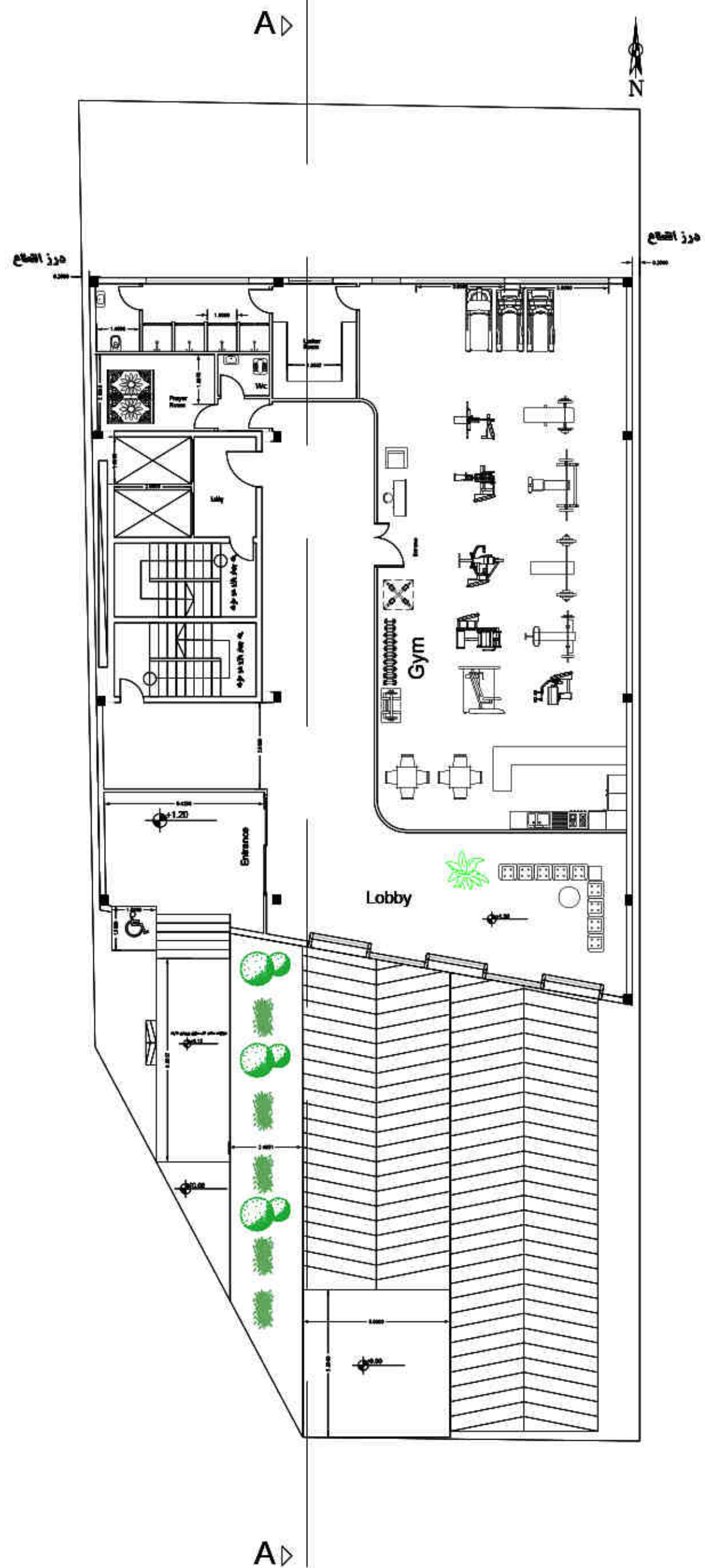
FIRST
FLOOR
SCALE:1/100



FOURTH
BASEMENT
FLOOR
SCALE:1/100



GROUND
FLOOR
SCALE:1/100

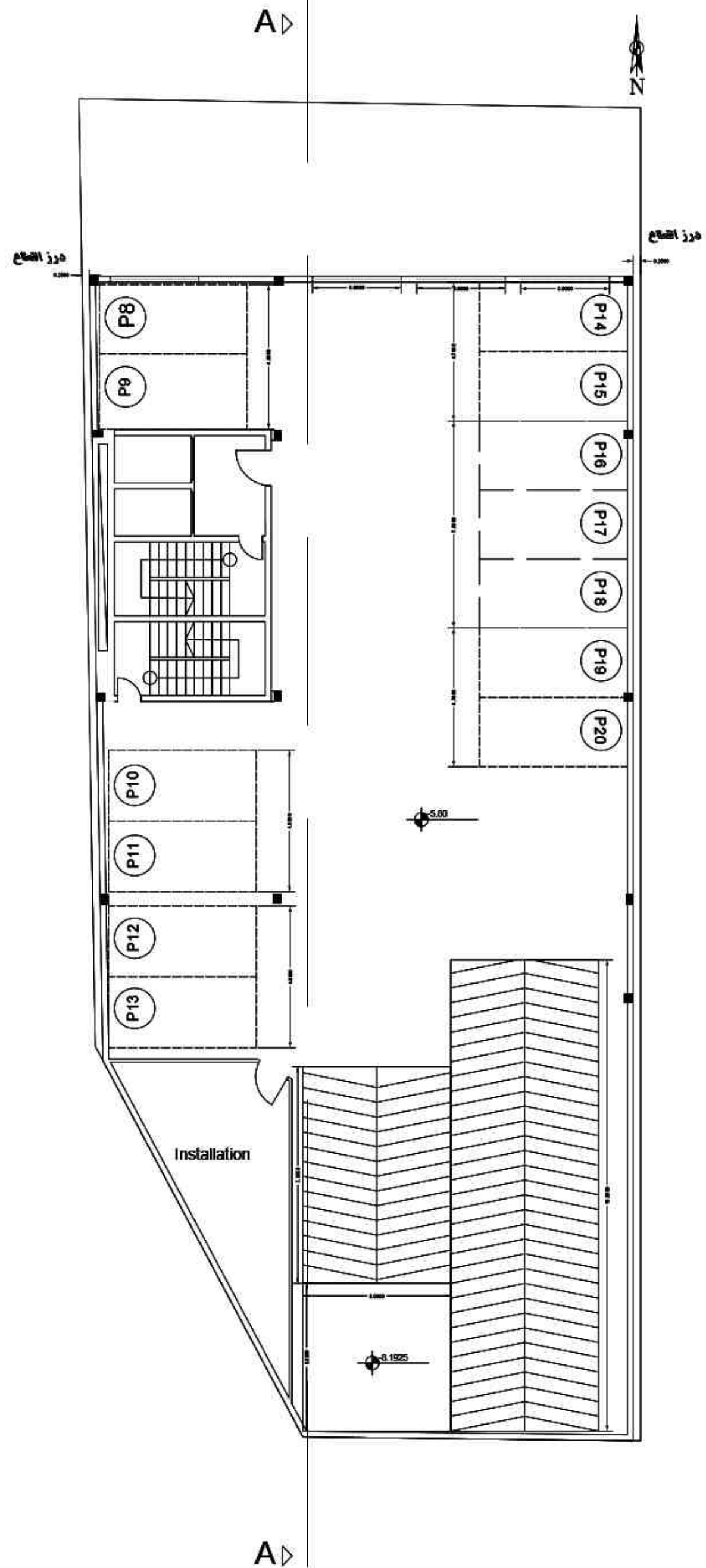


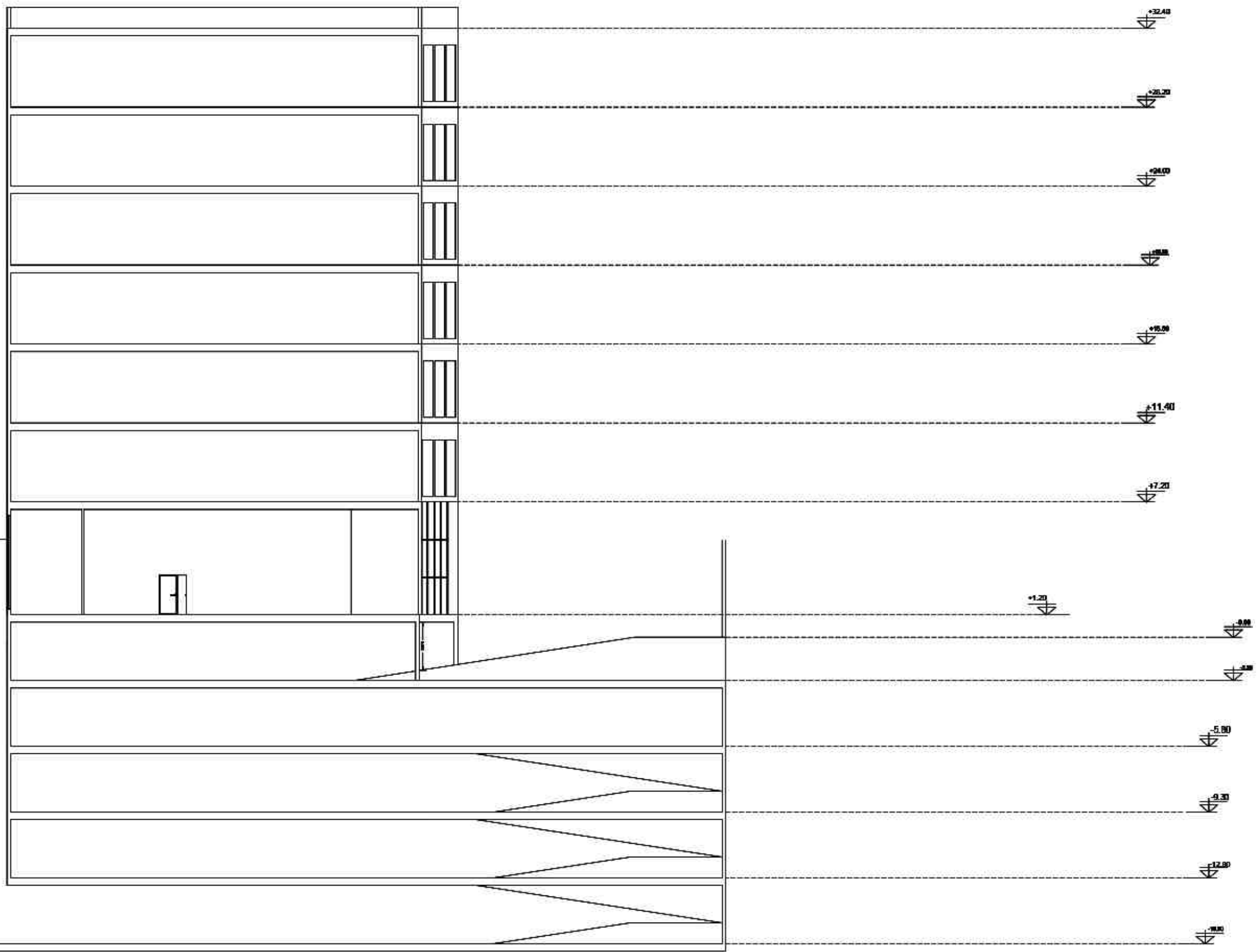






SECOND
BASEMENT
FLOOR
SCALE:1/100





SECTION A-A
SCALE:1/100

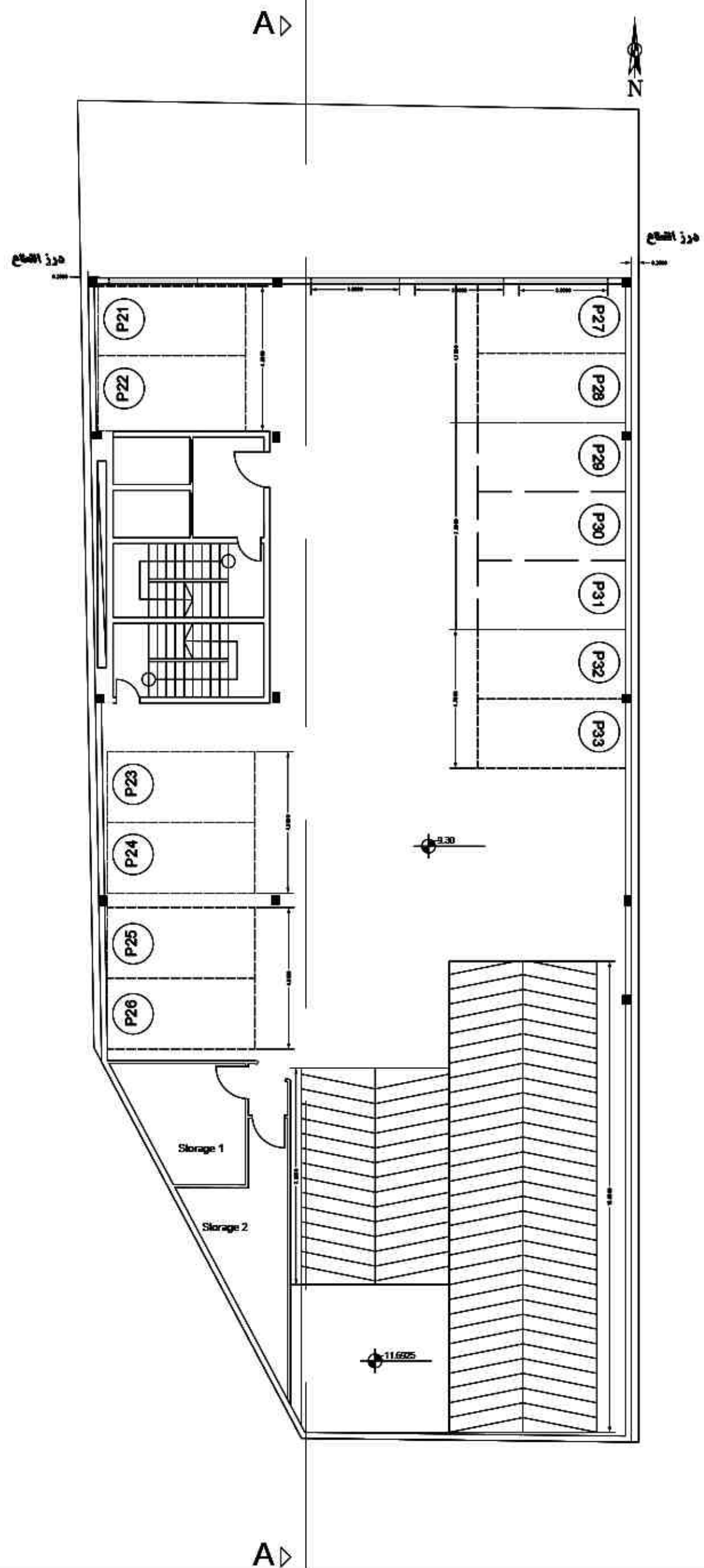


AVAN



پروژه آوان با رویکرد یک ساختمان اداری در منطقه
ای یک تهران با در نظر گرفتن محدودیتهای سایت
مورد بررسی قرار گرفت در پروسه طراحی
محدودیتهای ایجاد شده طرح رو به سمت خلق یک
فرم منطبق با زوایای تند و نمای مدرن پیش برد در
نمای شرقی و غربی به دلیل نبود امکان باز شوها از
یک نمای میکرو سمنت ساده با خطوط بند قلمدانی
با فاصله های فرکتالی شکل گرفت
متریال آجر نسوز و ترکیب با شیشه هارمونی لازم
برای پیوست مجموعه اصلی را با مجموعه های
ورزشی موجود در پروژه فراهم کرد
قالب طراحی شده در زمان محدود شکل گرفته و
پختگی نهایی طرح با در نظر گرفتن جلسات تعامل با
کار فرما امکان پذیر میباشد

THIRD
BASEMENT
FLOOR
SCALE:1/100



TYPICAL
FLOOR
SCALE:1/100

