

# AVAN *OFFICE* BUILDING

EMPLOYER

.....

MENTOR

KOROSH FATHI

---

SEPTEMBER 2024  
TARH2TARH

---

## کار و سلامت

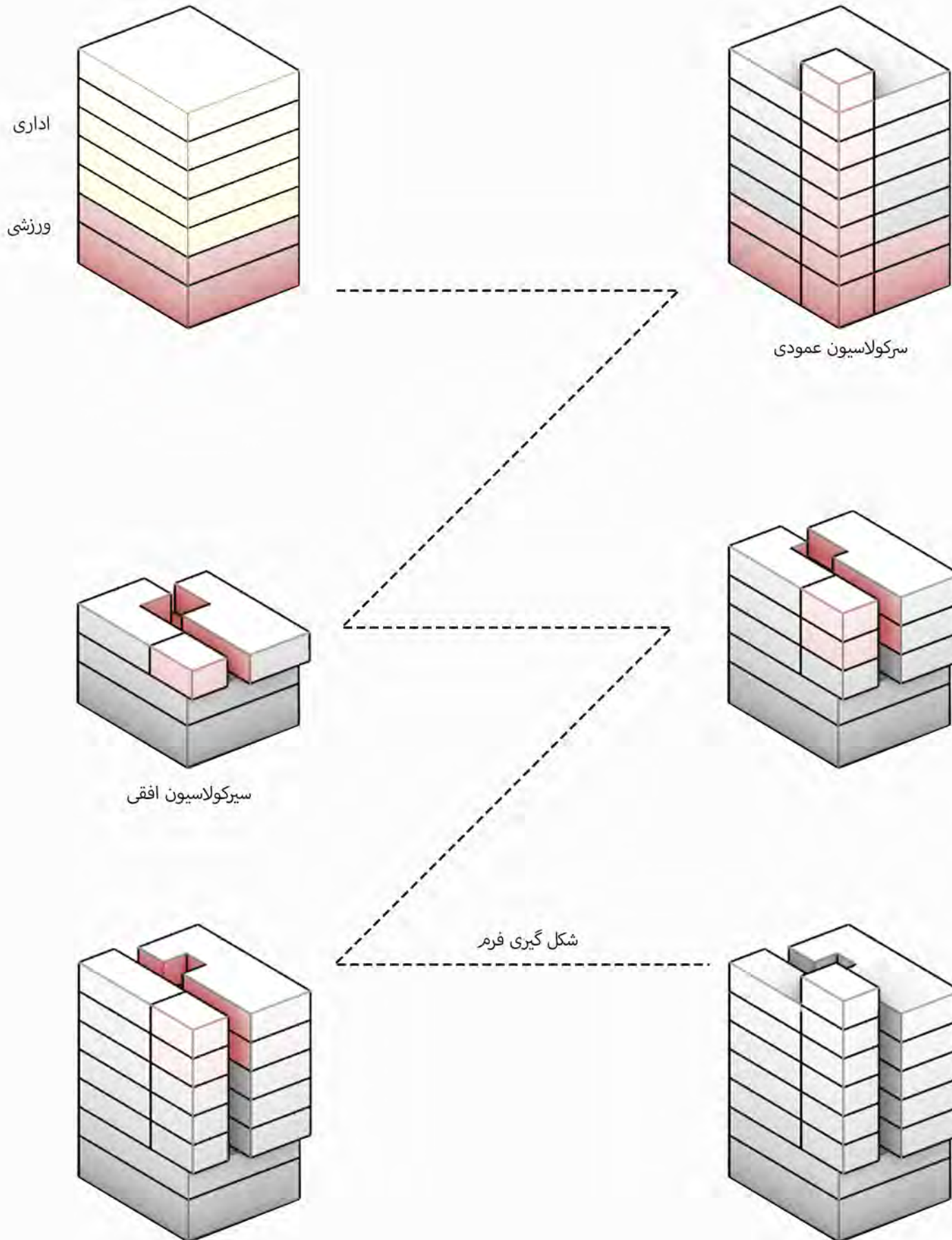
با توجه به کاربری تعریف شده ورزشی و اداری، هدف ما اینگونه شد که تلاش شود ارتباطی بین این دو کاربری ایجاد کنیم که در ابتدا انگیزه ای باشد برای استفاده کردن کارمندان و شاغلان بخش اداری، از امکانات ورزشی ساختمان و در مرحله ی بعد، نمونه ی موفق ی از ترکیب کاربری اداری و ورزشی.

در همین راستا، تصمیم بر آن شد با استفاده از سیرکولاسیون عمودی انرژی فضای ورزشی را به طبقات اداری منتقل کنیم و با استفاده از تعیین سیرکولاسیون افقی، در پلان هر طبقه پخش شود.

برای تحقق بخشیدن این مهم در هر طبقه، پس از ورود از لابی به واحد اداری وارد پیش فضایی نیمه باز با شیشه های به رنگ قرمز خواهیم شد، که همان سیرکولاسیون افقی مد نظر می باشد و در قدم اول باعث استفاده حداکثری از تهویه طبیعی می شود که منجر به بهره وری بیشتر و سلامت روحی و روانی و شادابی کاربران می گردد. همچنین استفاده از رنگ قرمز برای تعریف سیرکولاسیون افقی که نتیجه ی ارتباط با فضای ورزشی می باشد با بازی رنگ و نور و سایه منجر به تجربه ی کیفیت فضایی متفاوت می شود و فضای پویایی برای مخاطب را رقم میزند.

نتیجه ی این شکاف در طبقات شکل گرفتن هسته ی مرکزی پلان، با توجه به خواسته های کارفرما می شود که همزمان فرم و نمای پروژه را نیز شکل می دهد.

در طبقات ورزشی نیز برای ایجاد این کیفیت فضایی از ترکیب عناصر رنگ و نور استفاده می شود که در تیغه هایی در نما کار گذاشته شده اند.



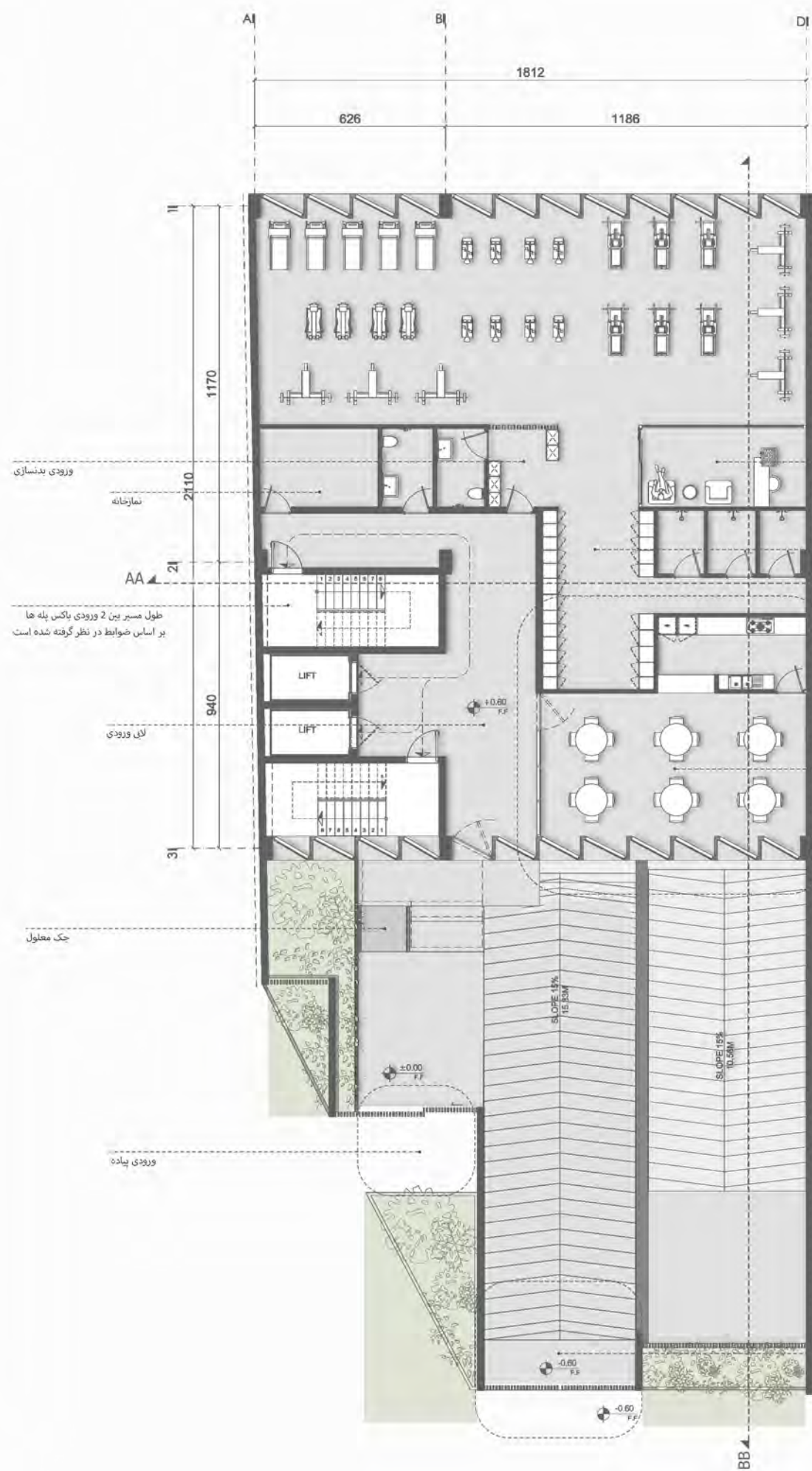
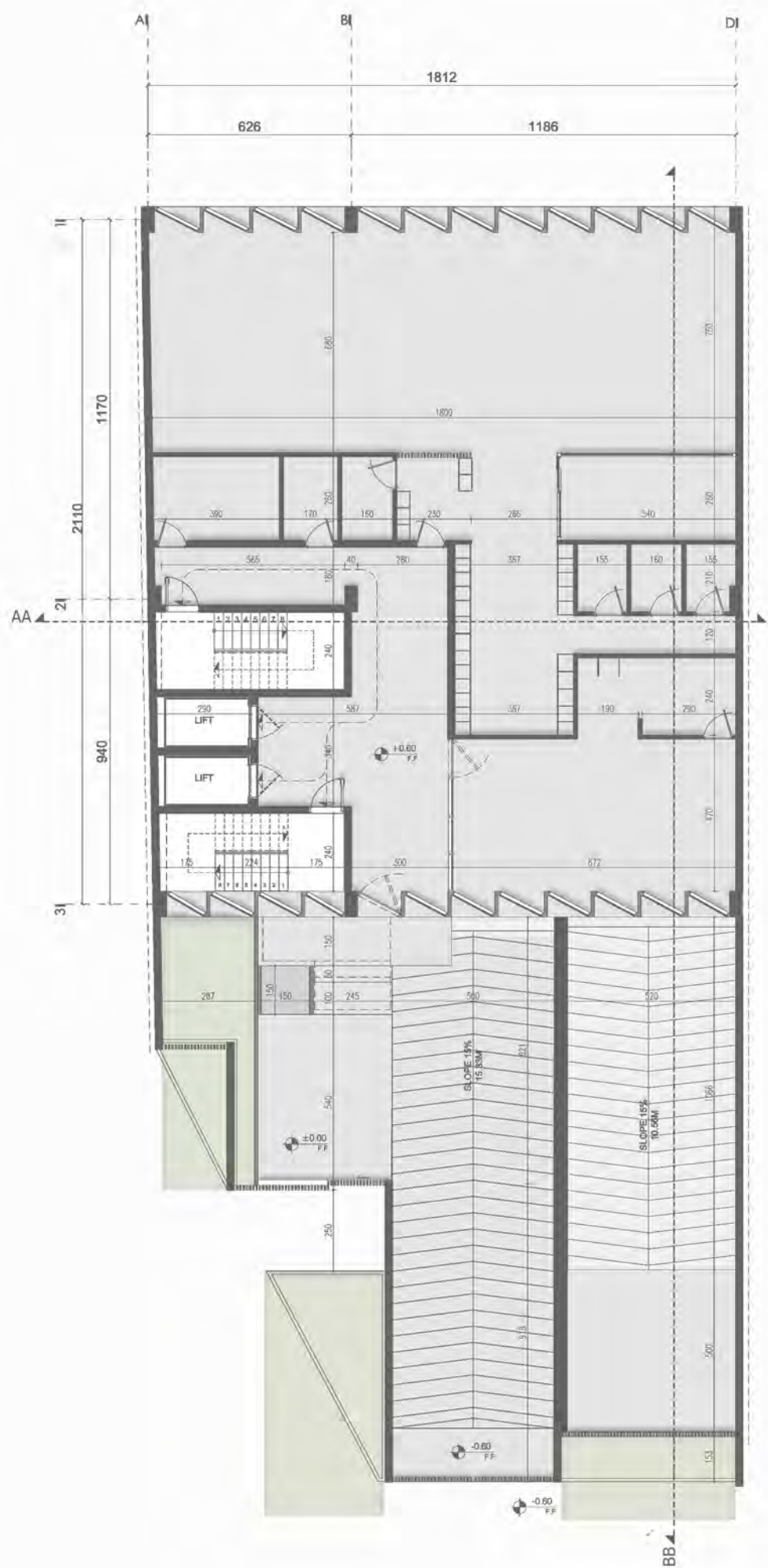
اداری

ورزشی

سیرکولاسیون عمودی

سیرکولاسیون افقی

شکل گیری فرم



ورودی بدنسازی

نمازخانه

طول مسیر بین 2 ورودی باکس پله ها بر اساس ضوابط در نظر گرفته شده است

لای ورودی

جک معقول

ورودی پیاده

دفتر مرئی

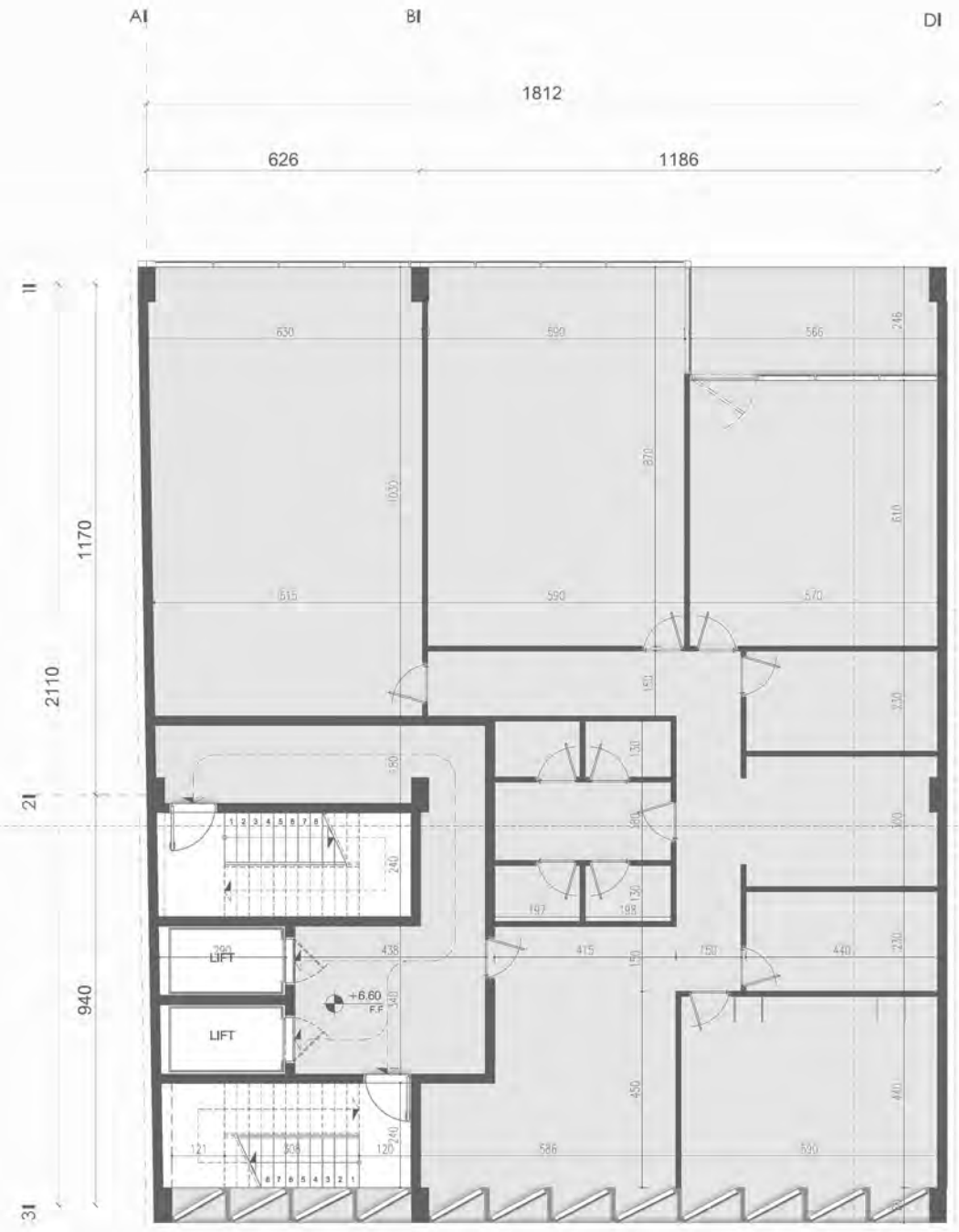
رختکن و فضای دوش

کافه سلامت  
کافه ای با منوی سالم و فضای برای استراحت و اجتماع که به کاربران این امکان را می دهد که بعد از ورزش یا در زمان استراحت بین کار ها از آن استفاده کنند.

ورودی سواری

GROUND FLOOR PLAN

NO.01



سابقہ ڈیزائن کے مطابق  
اس کی اصلاح کے ساتھ ساتھ  
اس کی اصلاح کے ساتھ ساتھ  
اس کی اصلاح کے ساتھ ساتھ

اس کی اصلاح کے ساتھ ساتھ

اس کی اصلاح کے ساتھ ساتھ



اس کی اصلاح کے ساتھ ساتھ

اس کی اصلاح کے ساتھ ساتھ

اس کی اصلاح کے ساتھ ساتھ

اس کی اصلاح کے ساتھ ساتھ

اس کی اصلاح کے ساتھ ساتھ

FIRST FLOOR PLAN



SECOND FLOOR PLAN



تکلی مدیریت و حسابات  
این قسمت برای استخوانی می باشد  
و علاوه بر این برای تخته سبز  
کار مناسب می باشد.

فضای آبدار خانه و  
سرویس های بهداشتی

ورودی واحد اداری

Brain Storm  
این قسمت برای استخوانی می باشد  
و علاوه بر این برای تخته سبز  
کار مناسب می باشد.

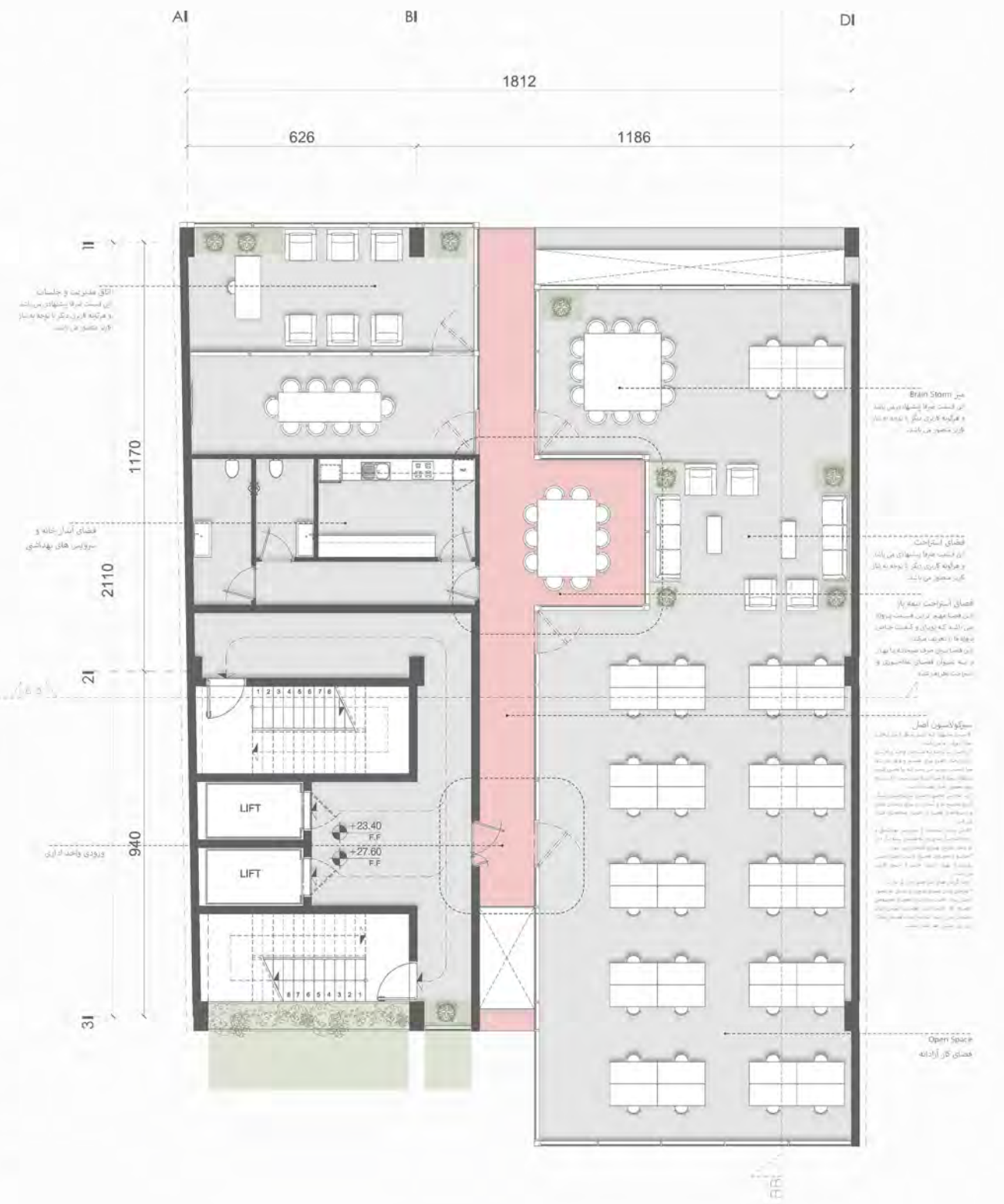
فضای استراحت  
این قسمت برای استخوانی می باشد  
و علاوه بر این برای تخته سبز  
کار مناسب می باشد.

فضای استراحت نیمه بل  
این قسمت برای استخوانی می باشد  
و علاوه بر این برای تخته سبز  
کار مناسب می باشد.

سردخانه  
این قسمت برای استخوانی می باشد  
و علاوه بر این برای تخته سبز  
کار مناسب می باشد.

Open Space  
فضای کار آزادانه

THIRD & FOURTH FLOOR PLAN



تکلیف محاسبات و جزییات  
این قسمت صرفاً جهت اطلاع می باشد  
و مراجعه کردن به دفتر نقشه کشی  
برای محاسبات و جزییات

نقشه های اجرایی و  
بررسی های نهایی

بروزی واحد اداری

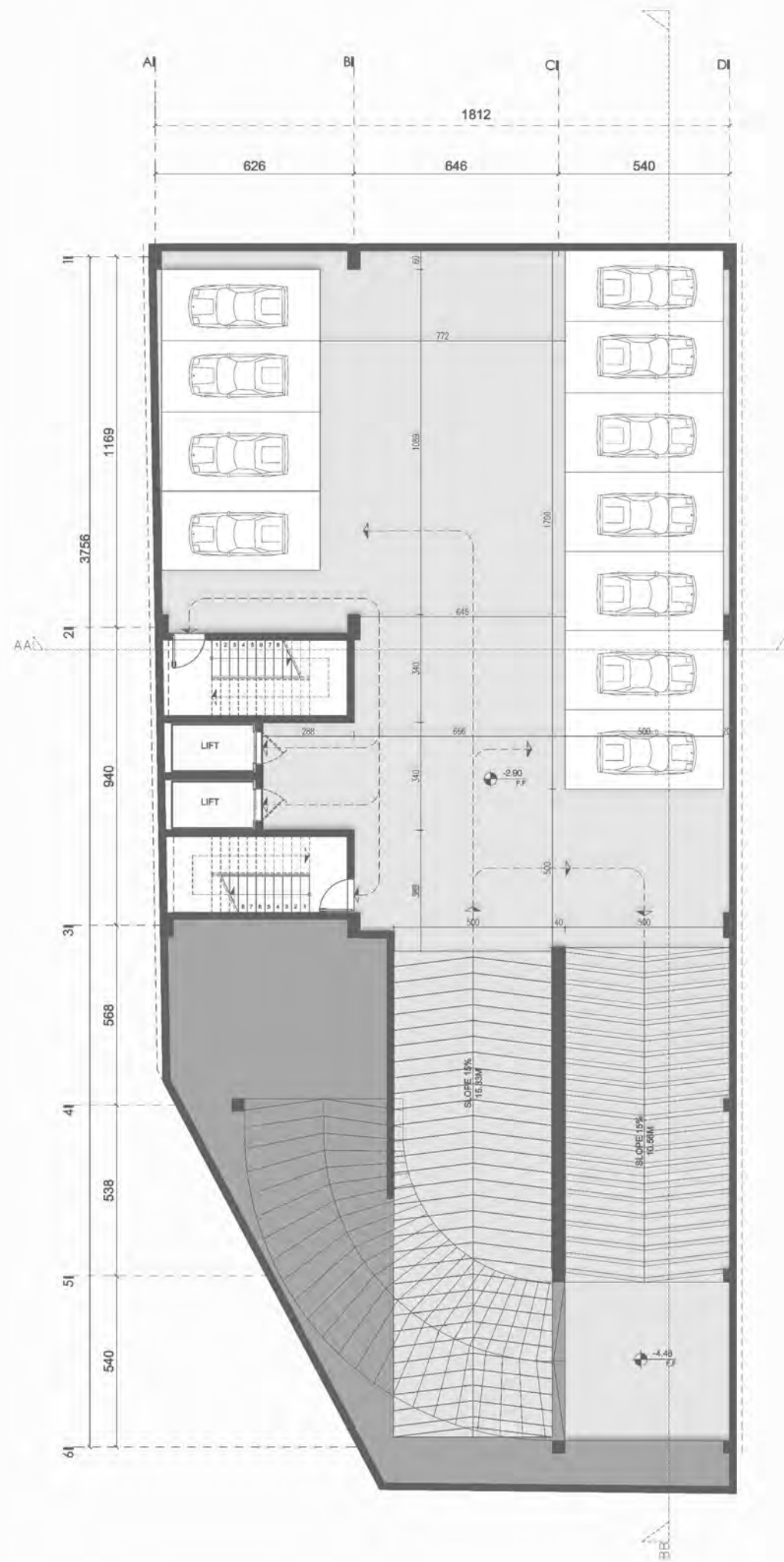
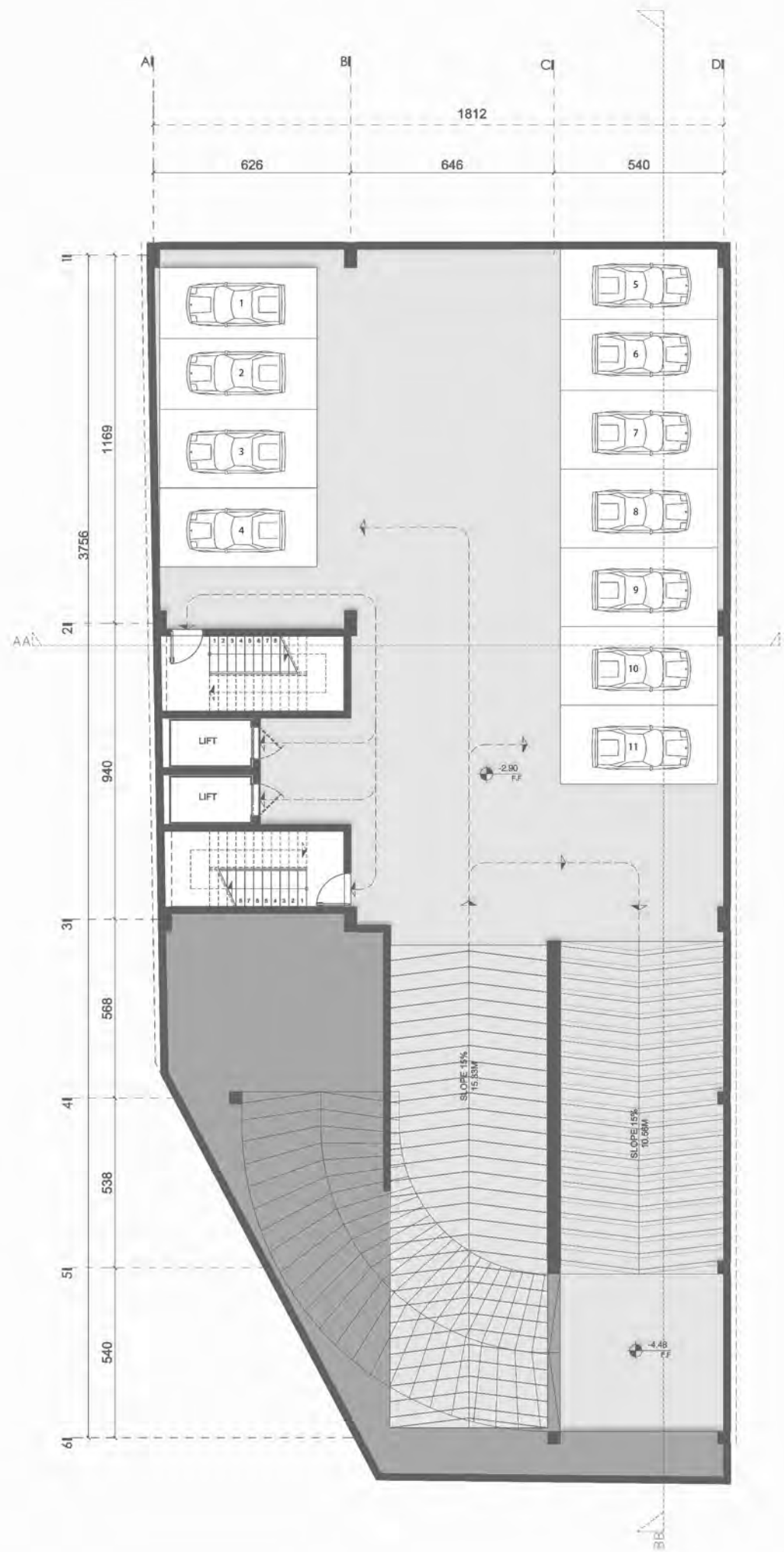
این قسمت صرفاً جهت اطلاع می باشد  
و مراجعه کردن به دفتر نقشه کشی  
برای محاسبات و جزییات

نقشه های اجرایی و  
بررسی های نهایی

سرویس های بهداشتی  
این قسمت صرفاً جهت اطلاع می باشد  
و مراجعه کردن به دفتر نقشه کشی  
برای محاسبات و جزییات

Open Space  
فضای کار آزاد

FIFTH & SIXTH FLOOR PLAN



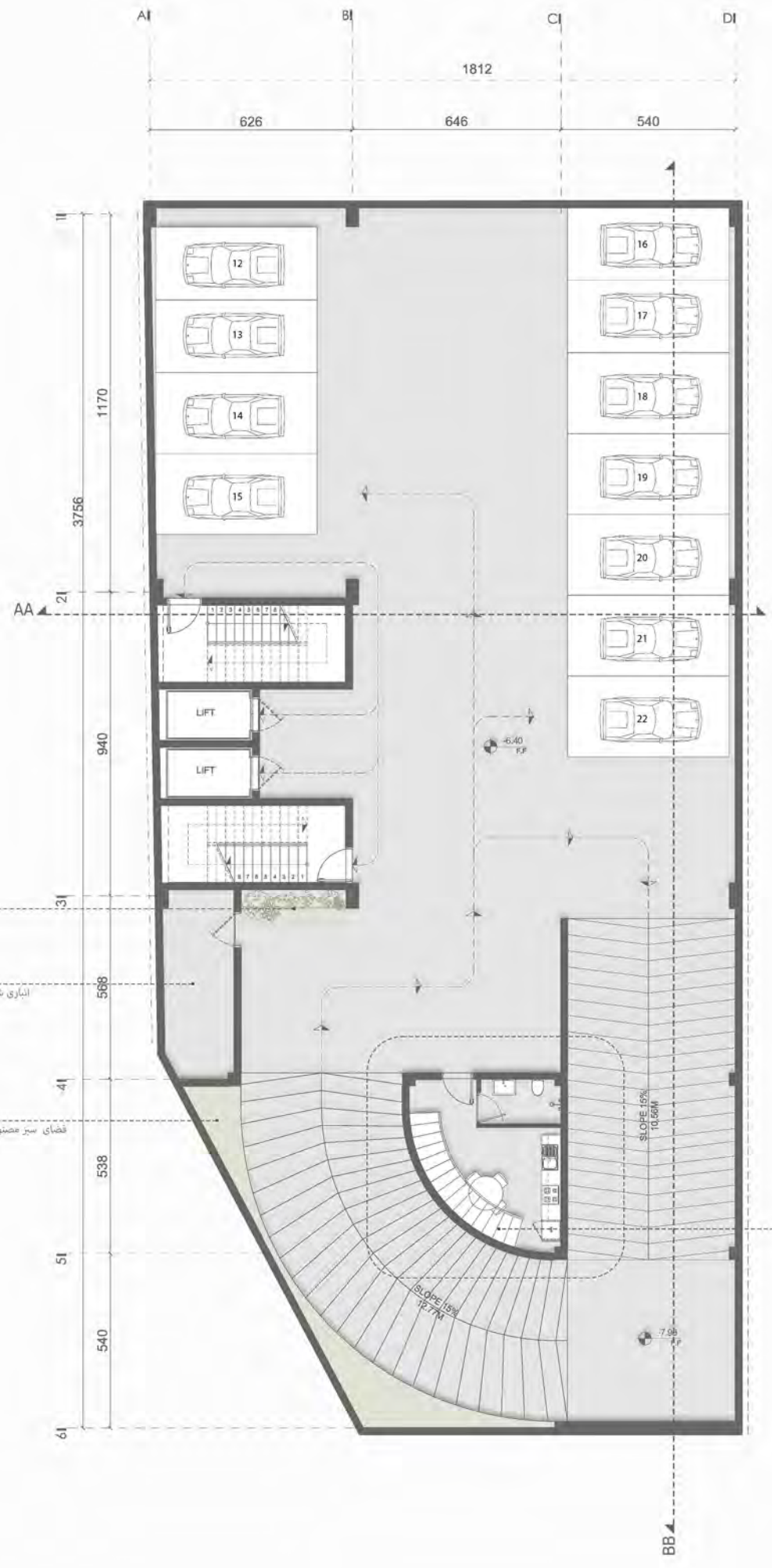
AVAN

BUILDING

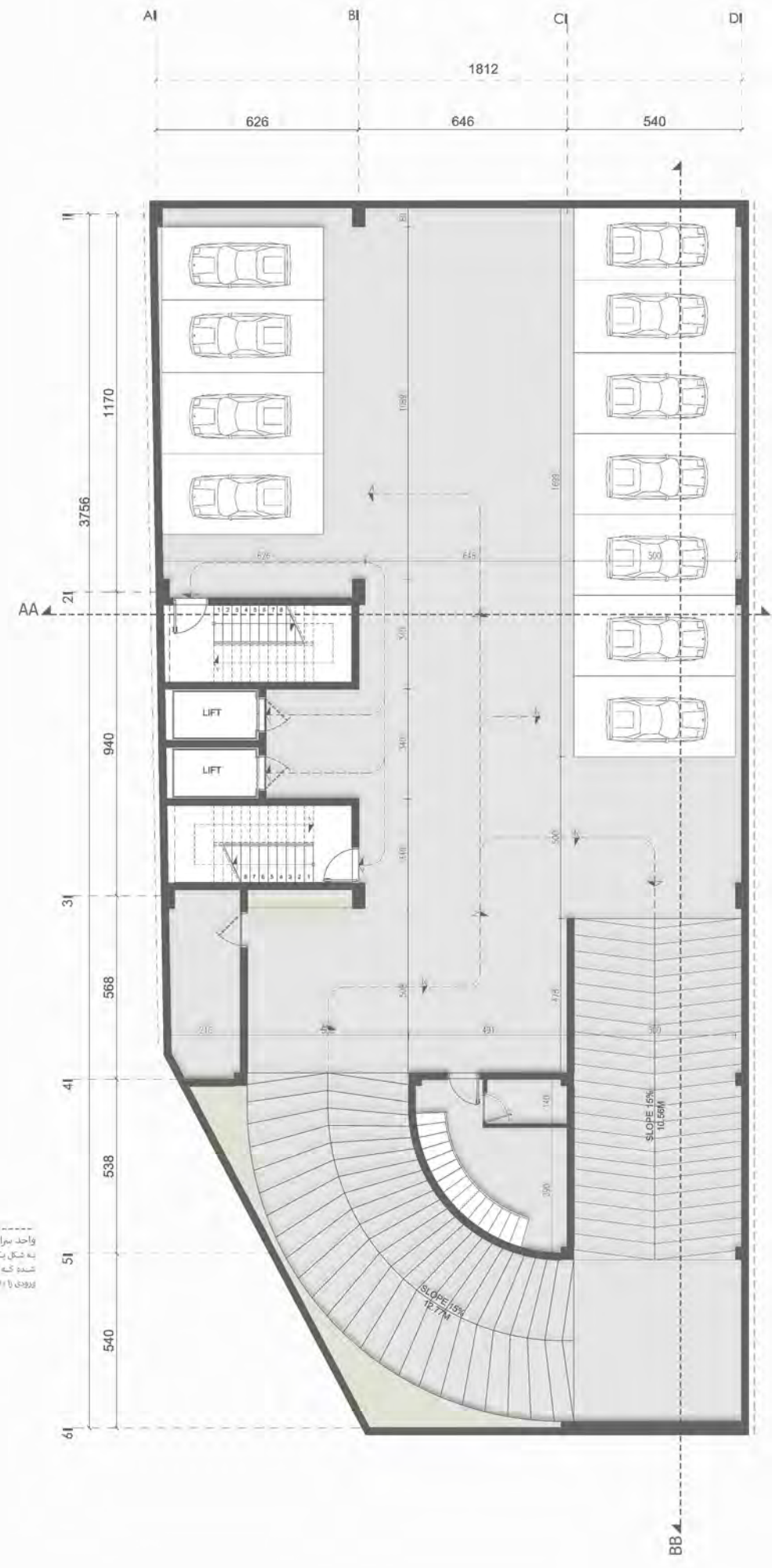
FIRST BASMENT FLOOR

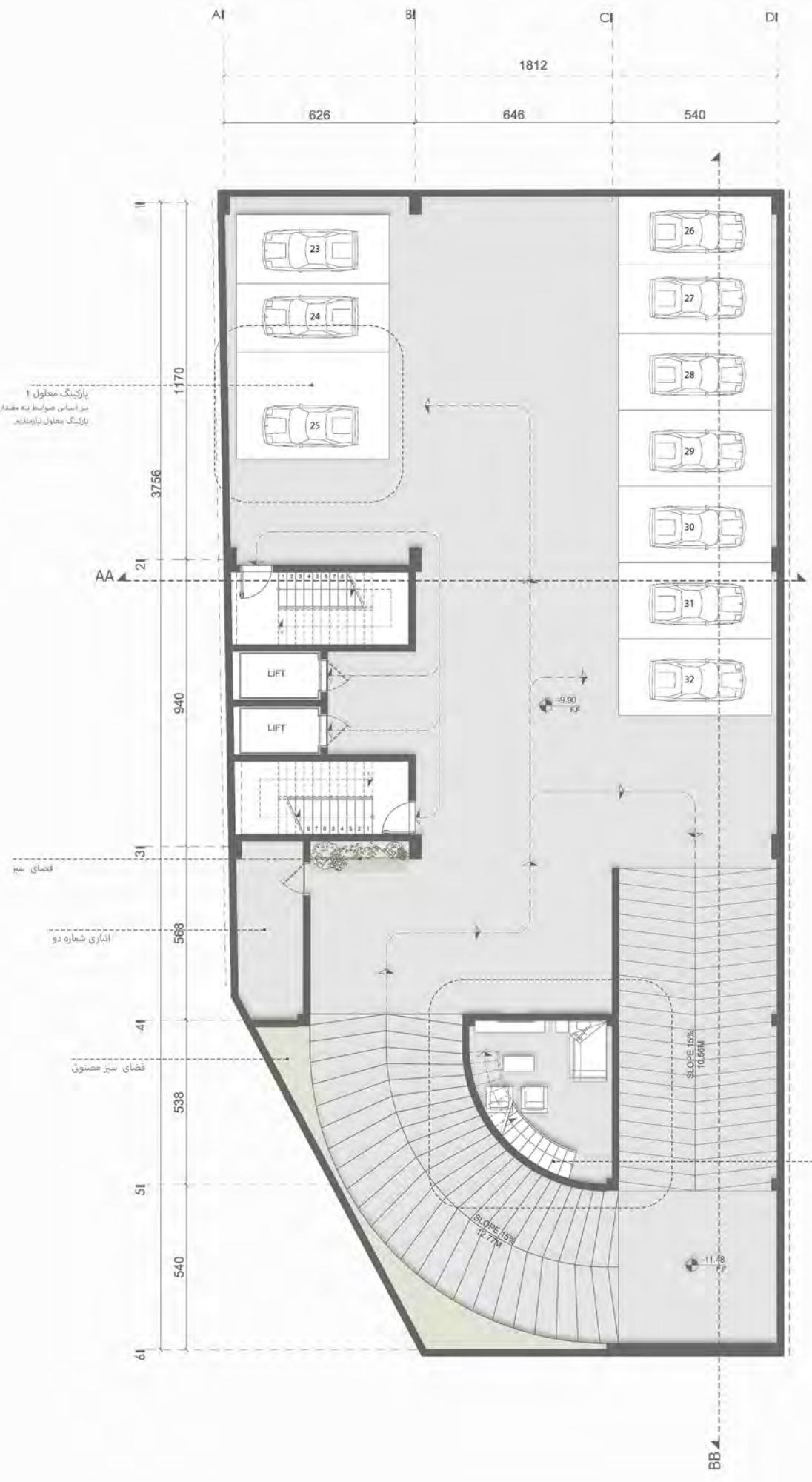
NO.06



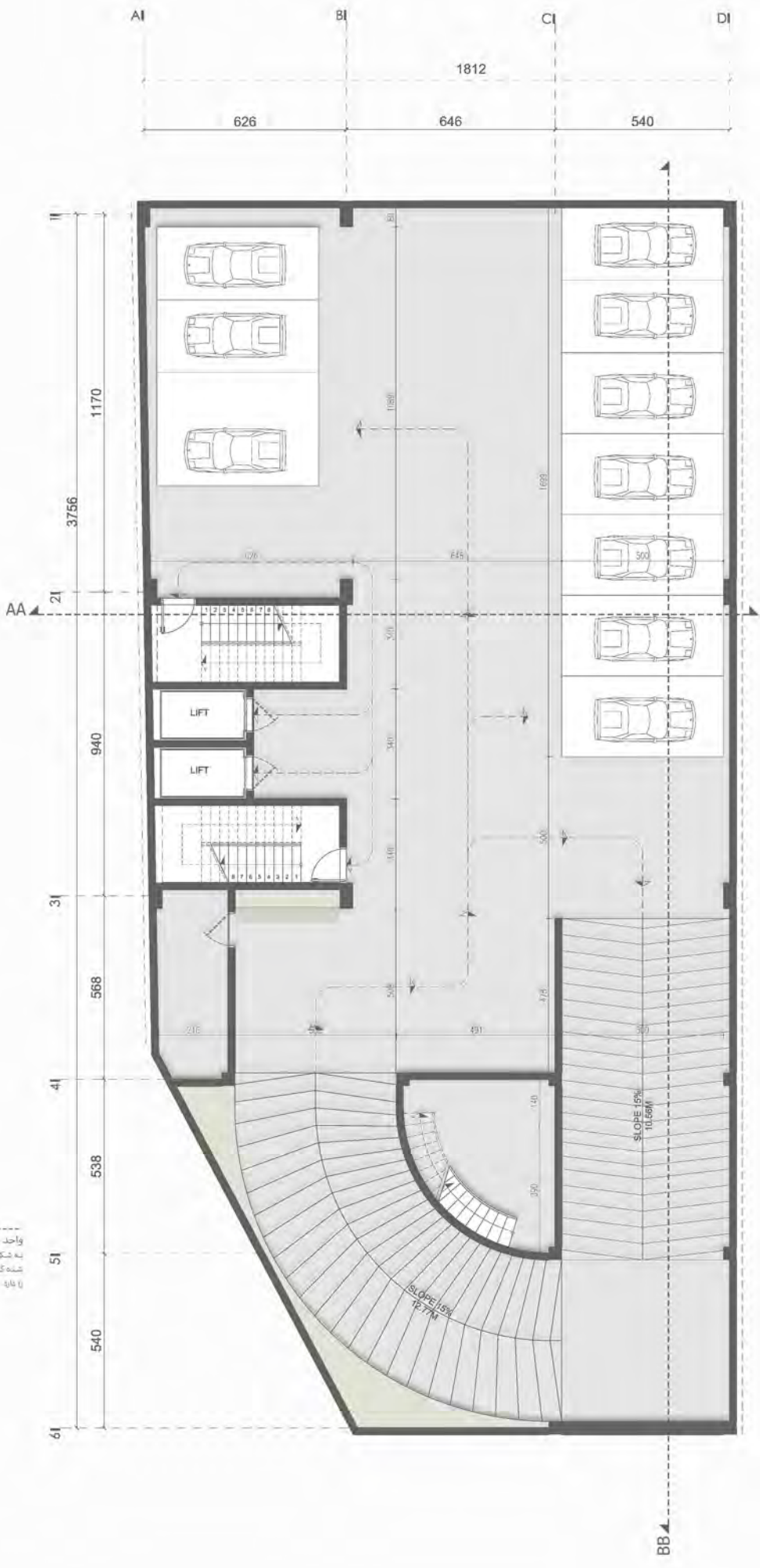


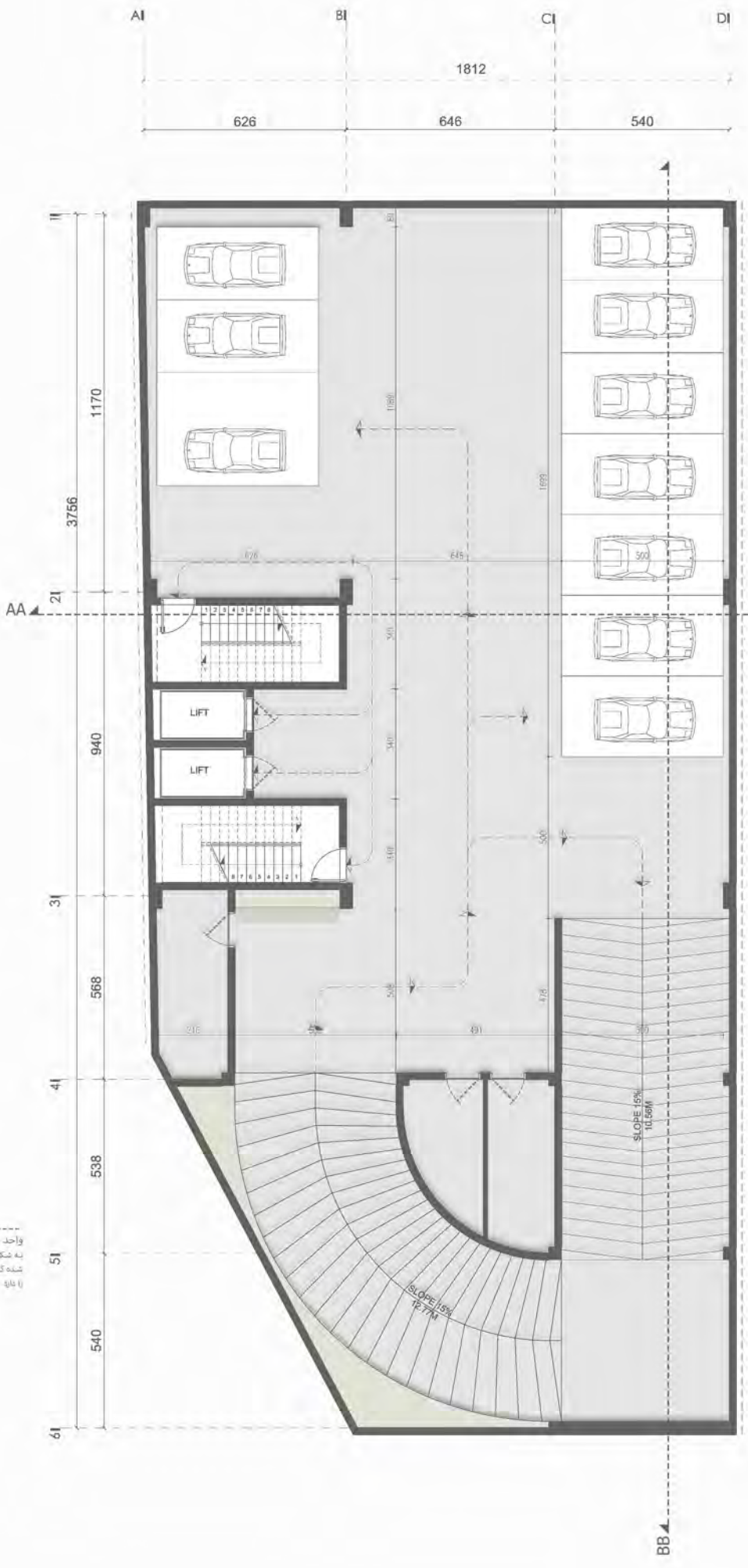
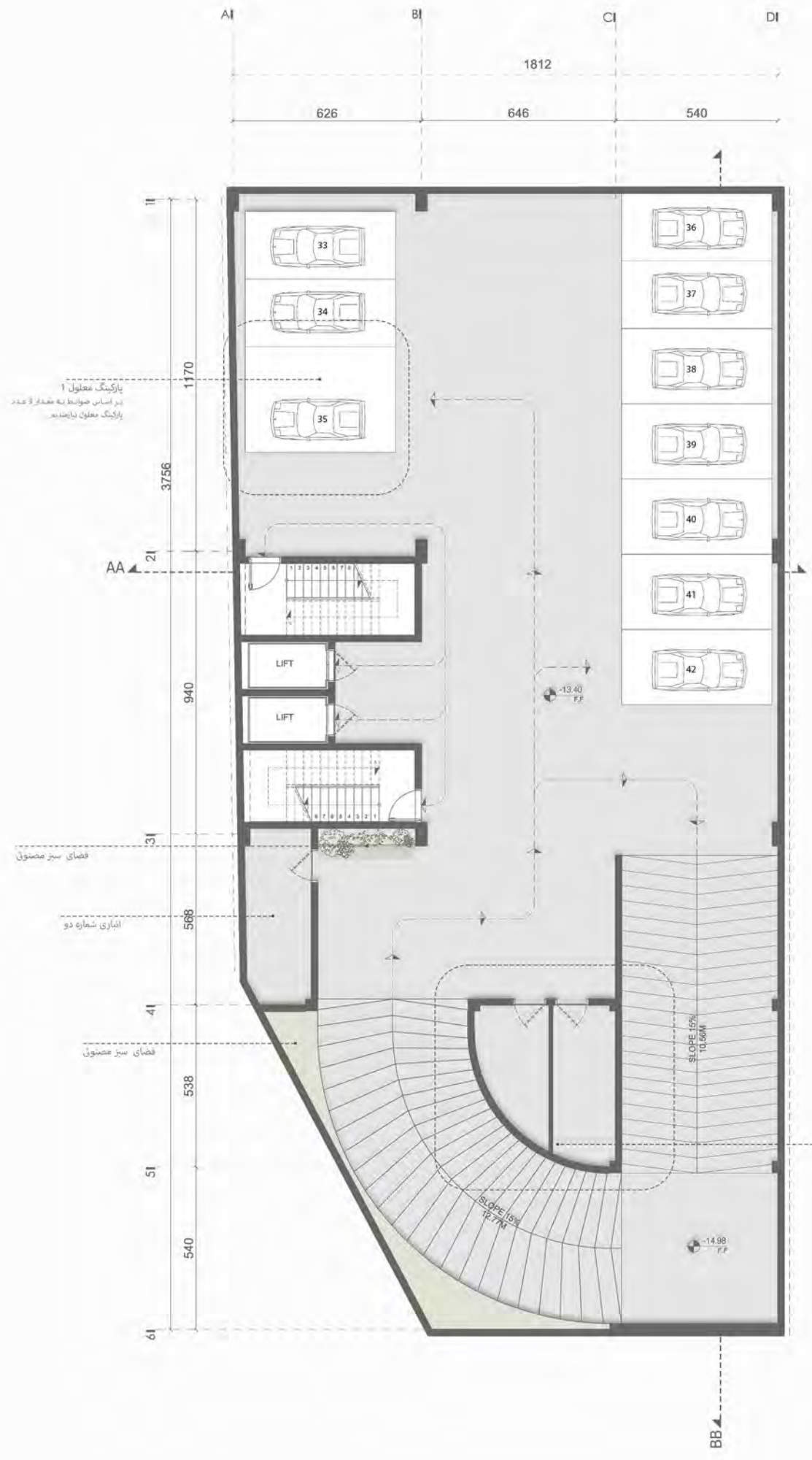
واحد برای پارکینگ  
به شکل یک واحد دوگانه طراحی  
شده که از این طبقه دسترسی  
دارد ۱/۱

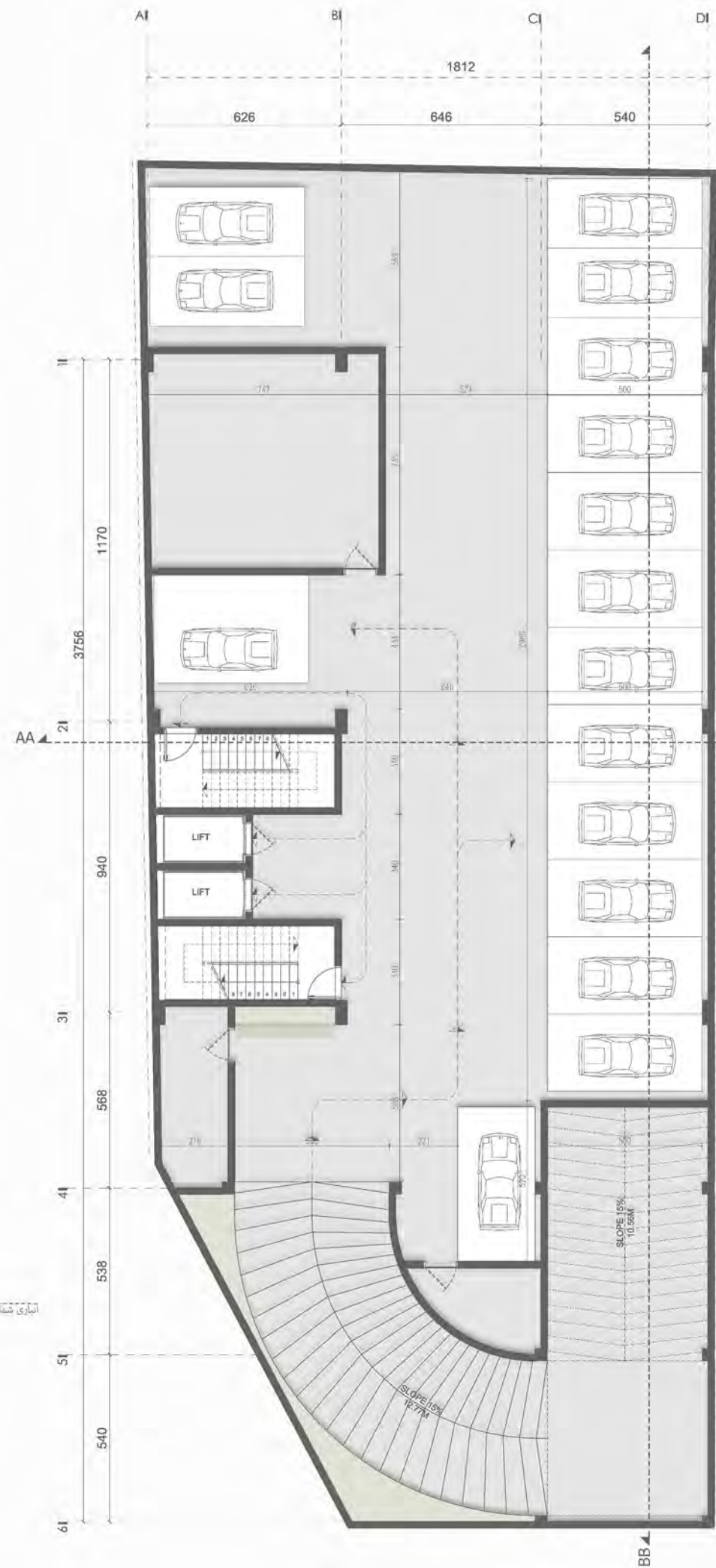
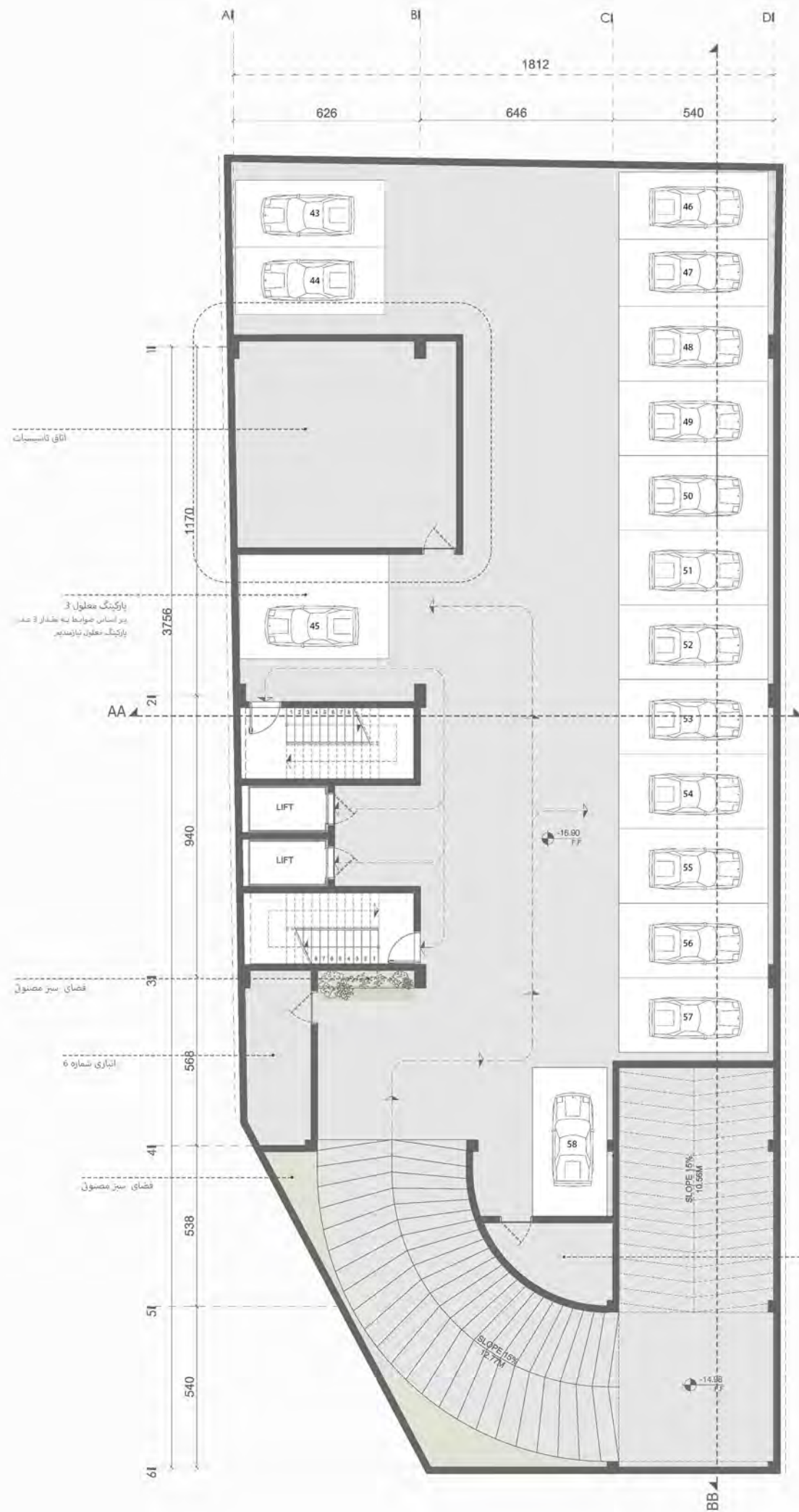




واحد پراگذاری  
به شکل یک واحد دوگانه طراحی  
شده که از طبقه 2 دسترسی درونی  
را دارد





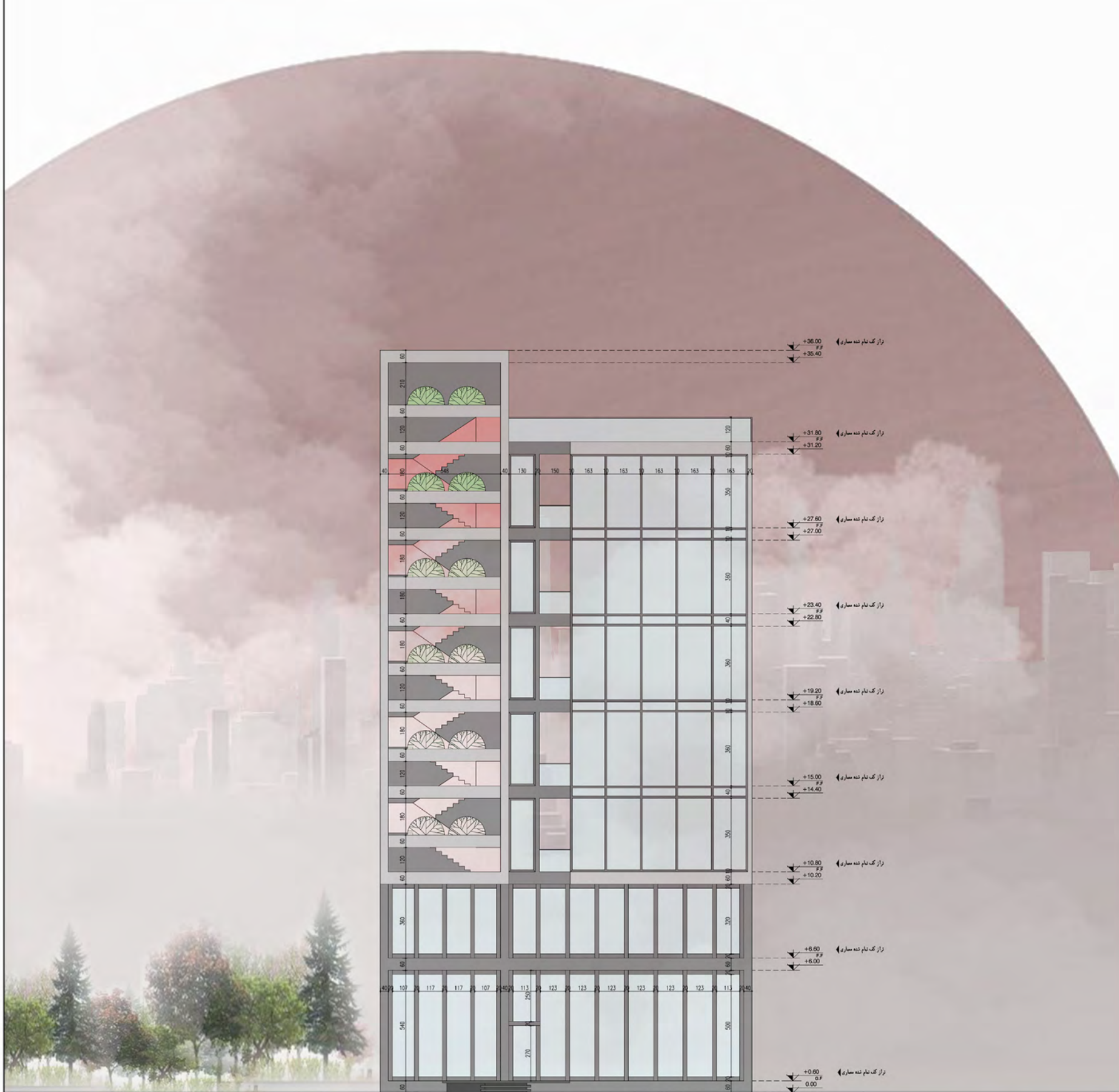


AVAN

BUILDING

FIFTH BASMENT FLOOR

NO.10



AVAN

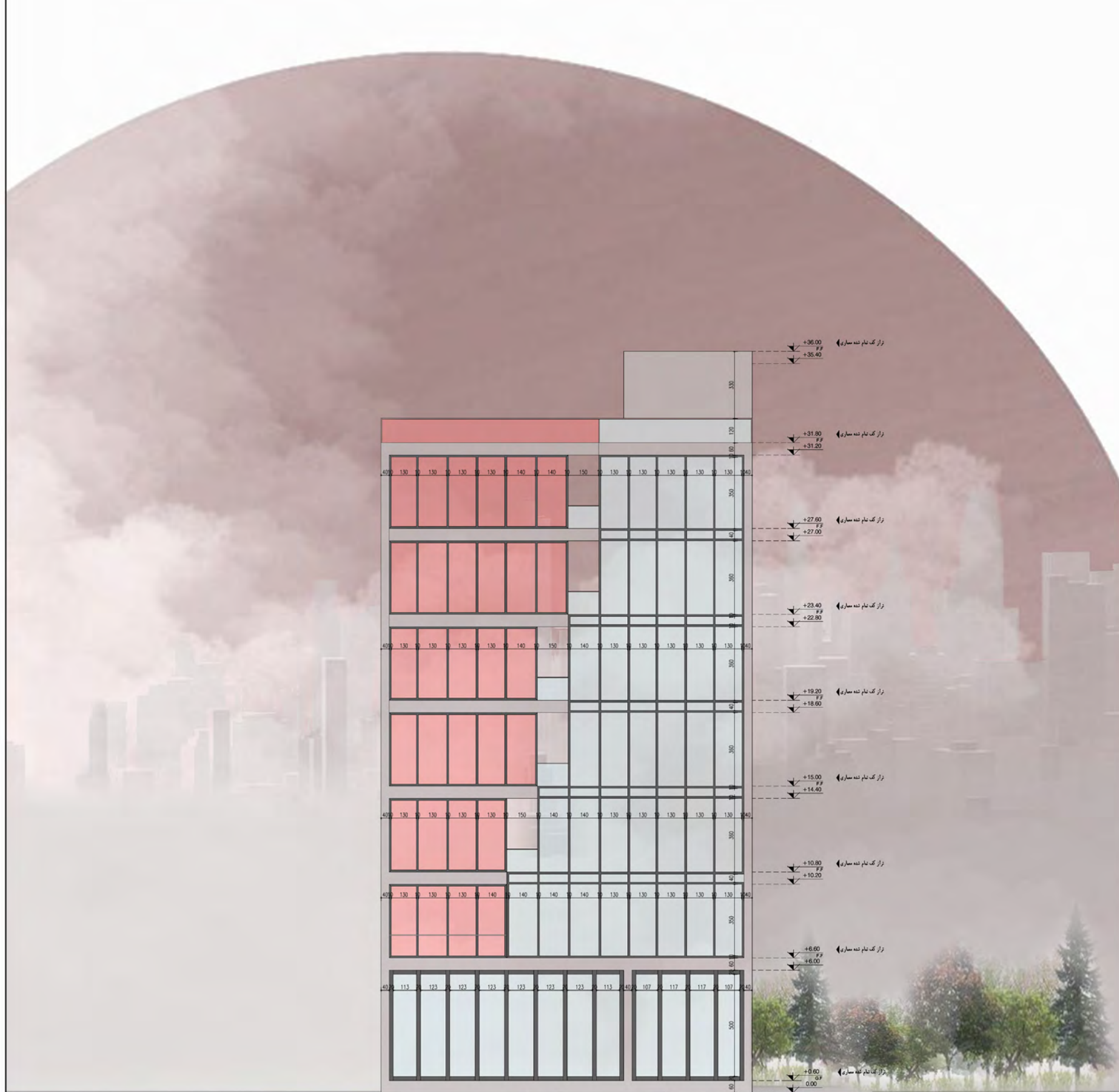
BUILDING

SOUTH FACADE

NO.11

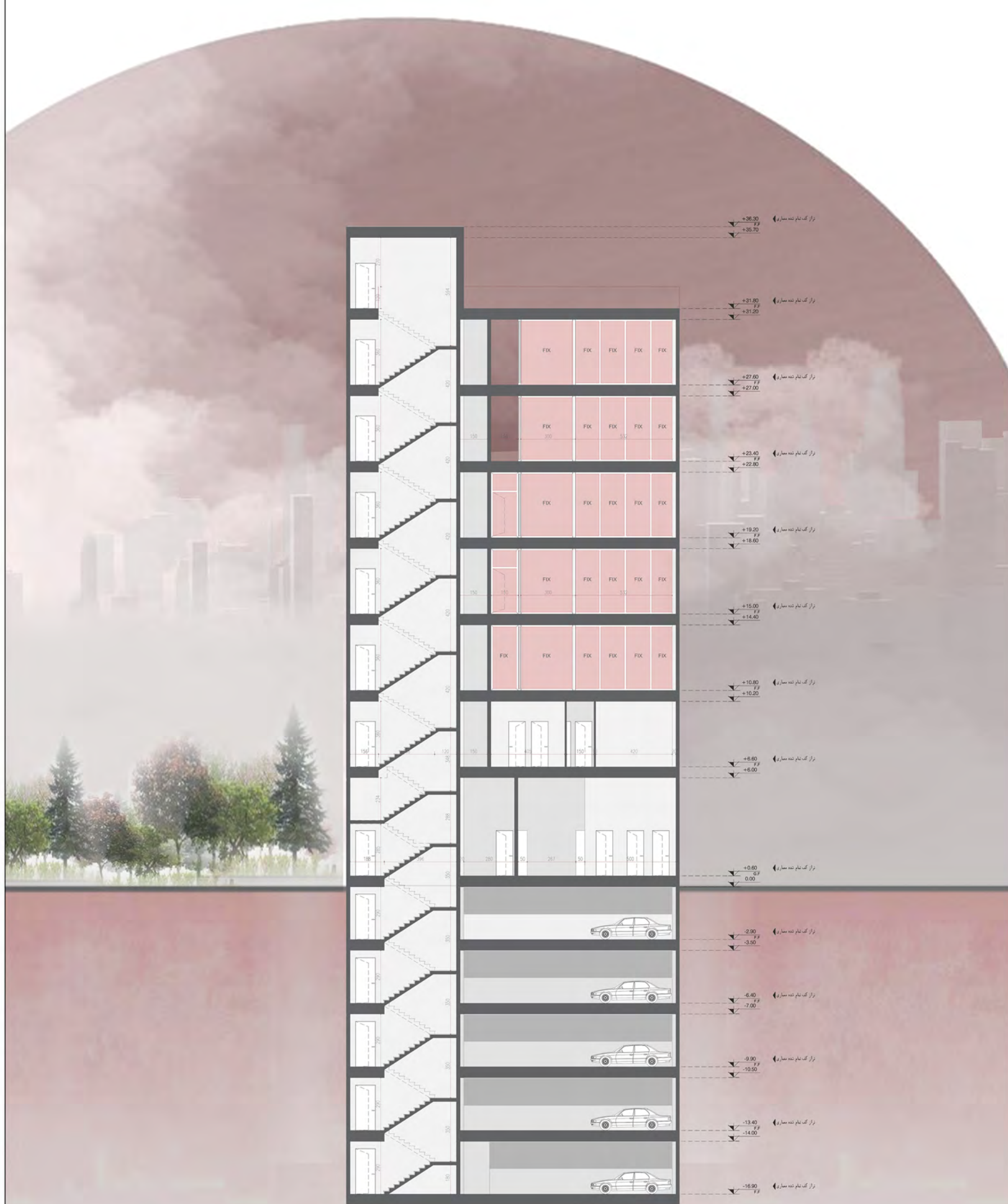
AVAN

BUILDING



NORTH FACADE

NO.12



AVAN

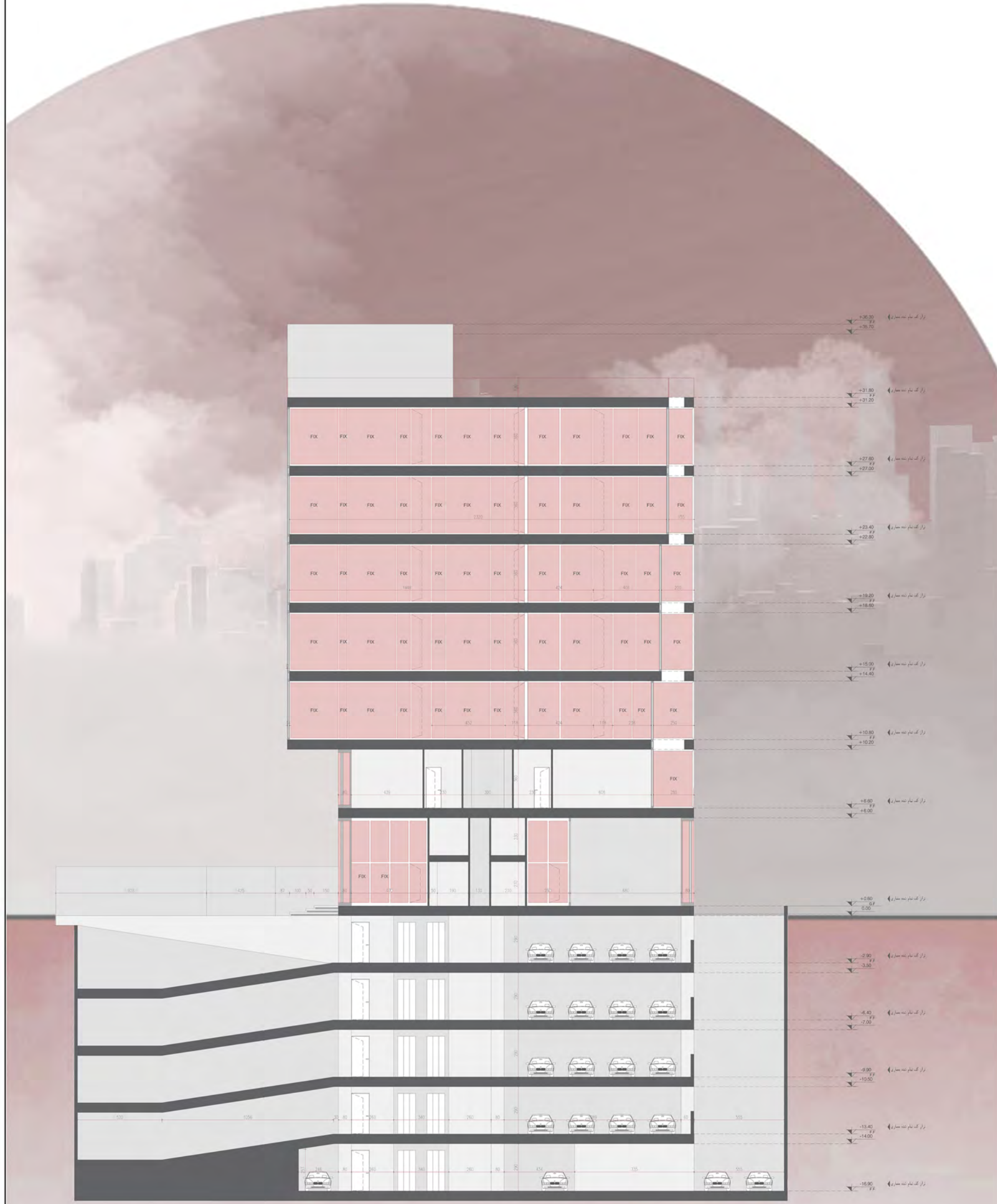
BUILDING

SECTION AA

NO.13

AVAN

BUILDING



SECTION BB

NO.14