



AVAN Complex

AVAN Complex

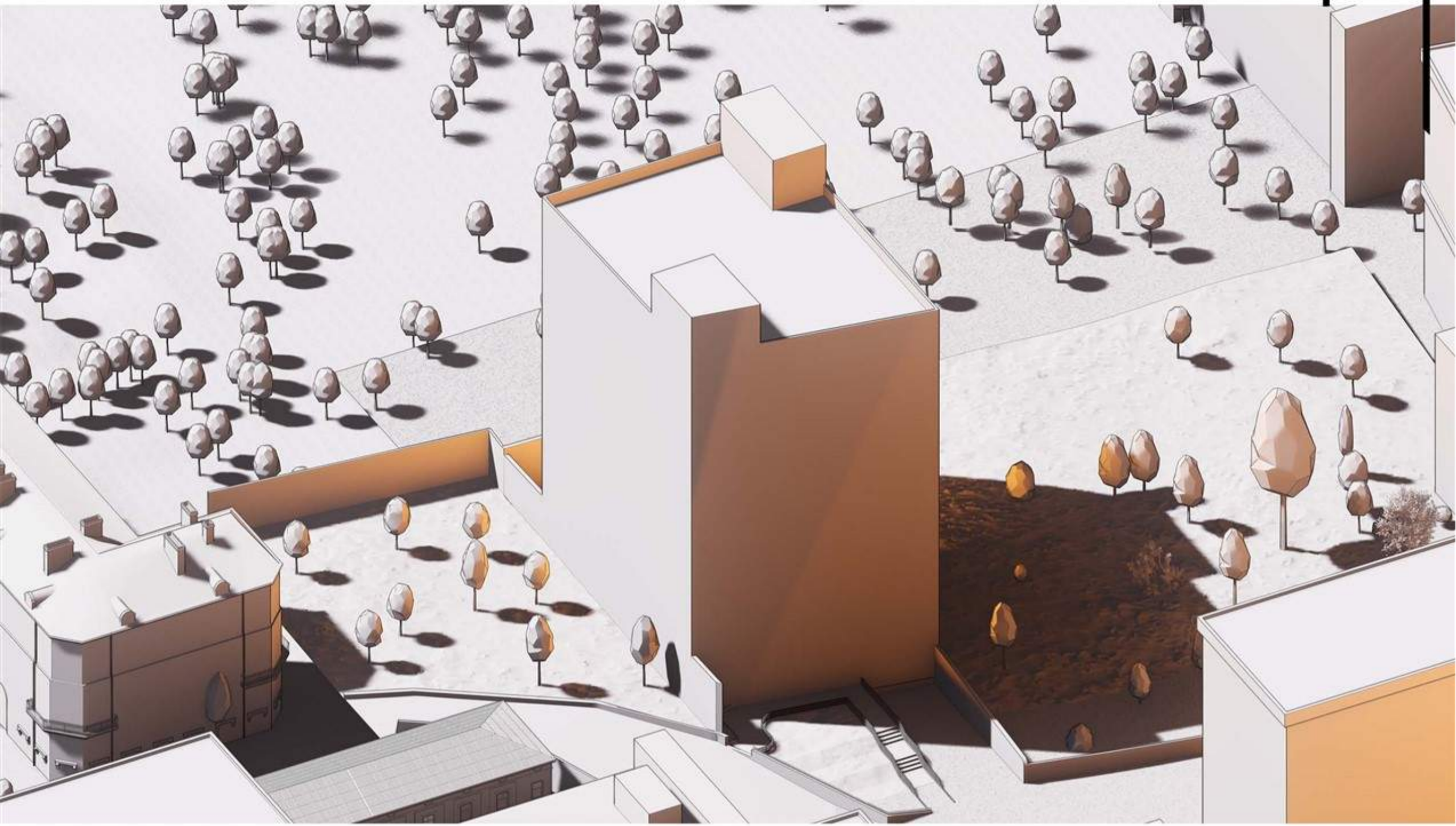
استفاده از خطوط منحنی در طراحی، باعث شده است که فضاهای شهری به طور موثری به درون ساختمان کشیده شوند و تعاملات بصری و فضایی میان پروژه و محیط پیرامون را افزایش دهد. این طراحی به ویژه در زوایای مختلف ساختمان به وضوح مشاهده می‌شود، جایی که منحنی‌ها به‌طور طبیعی ورود فضاهای شهری به ساختمان را تسهیل کرده و این فضاها را به قسمت های مختلف پروژه منتقل می‌کند.

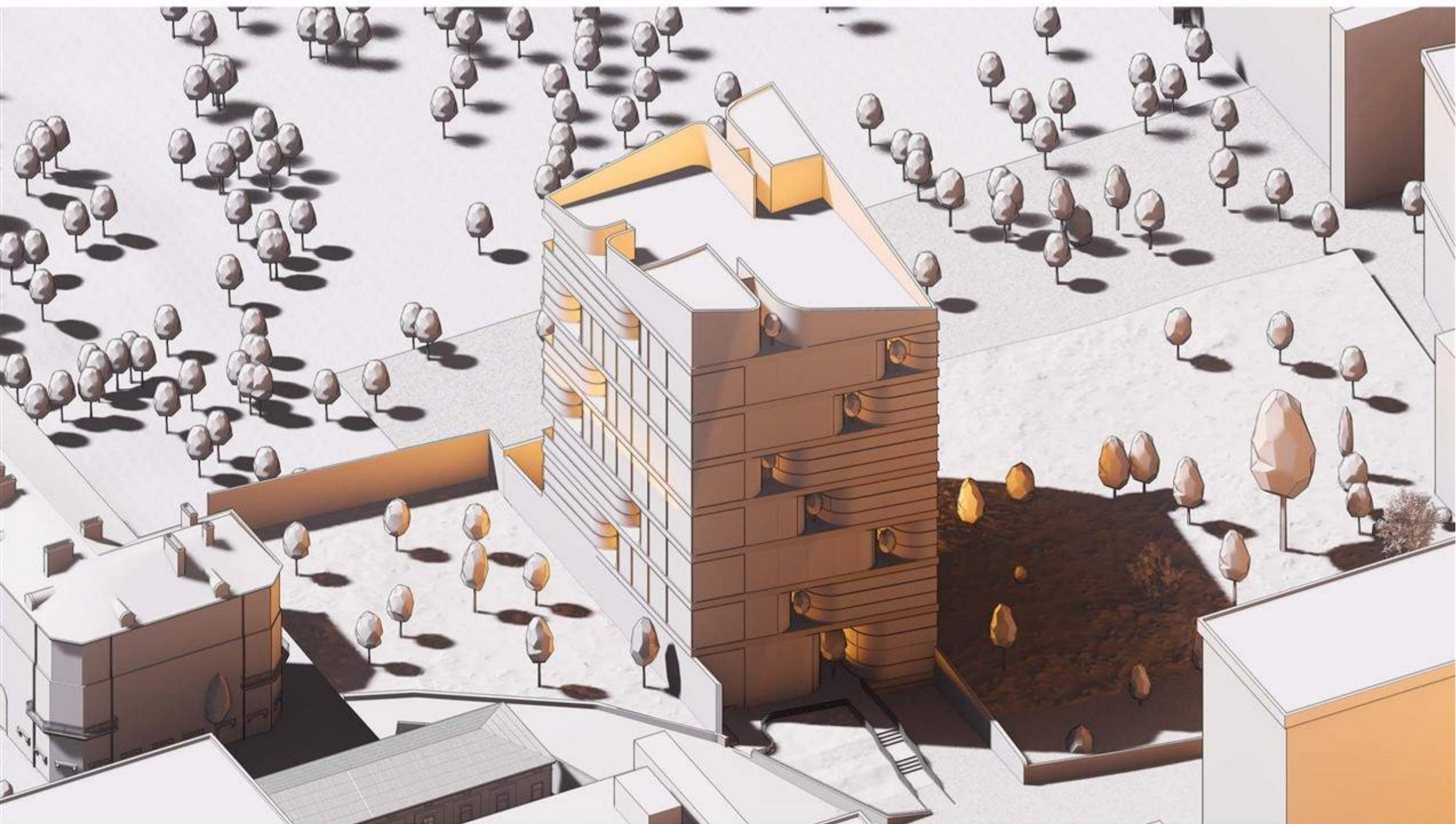
در مواجهه با نیاز به رعایت ضوابط شهرسازی، که شامل عقب‌نشینی 3 متری از خطوط خیابان است، استفاده از خطوط منحنی به‌طور هوشمندانه‌ای این عقب‌نشینی را تأمین کرده است. منحنی‌ها به‌گونه‌ای طراحی شده‌اند که فاصله مورد نیاز را ایجاد کنند و در عین حال، بازشوهای گسترده‌ای به سمت فضای سبز اطراف فراهم آورند. این طراحی نه تنها به‌طور مؤثری ضوابط شهرسازی را رعایت می‌کند بلکه موجب ایجاد ارتباطی باز و دلپذیر با فضای سبز اطراف می‌شود.

در انتخاب متریال، به‌ویژه از مس به‌عنوان پوشش اصلی ساختمان استفاده شده است. ویژگی‌های منحصر به‌فرد مس، از جمله مقاومت بالا در برابر شرایط جوی و تغییرات ظاهری، انتخابی مناسب برای این پروژه بوده است. با گذر زمان و در اثر فرسایش، مس تغییرات ظاهری را به خود می‌پذیرد، اما زیبایی و اصالت خود را حفظ می‌کند و به ساختمان هویتی پایدار و زیبا می‌بخشد.

برای تلطیف و بهبود کیفیت فضاهای اداری و ورزشی، پوشش‌های گیاهی به‌طور گسترده‌ای در طراحی گنجانده شده‌اند. این پوشش‌های سبز به‌منظور افزایش کیفیت هوای داخلی، کاهش استرس و ایجاد فضایی دلپذیر و راحت برای کاربران، در نظر گرفته شده‌اند. ترکیب متریال‌های طبیعی با طراحی منحنی، به‌طور مؤثری فضاهای اداری و ورزشی را تلطیف کرده و به فضای داخلی ساختمان نشاط و آرامش می‌بخشد.

این پروژه با رویکرد منحصر به‌فرد خود در استفاده از خطوط منحنی، متریال های پایدار و پوشش‌های گیاهی، نمونه‌ای از طراحی معاصر و هماهنگ با نیازهای زیست‌محیطی و شهری است که به زیبایی و عملکرد فضاهای اداری و ورزشی افزوده و تجربه‌ای مثبت برای کاربران فراهم می‌آورد.



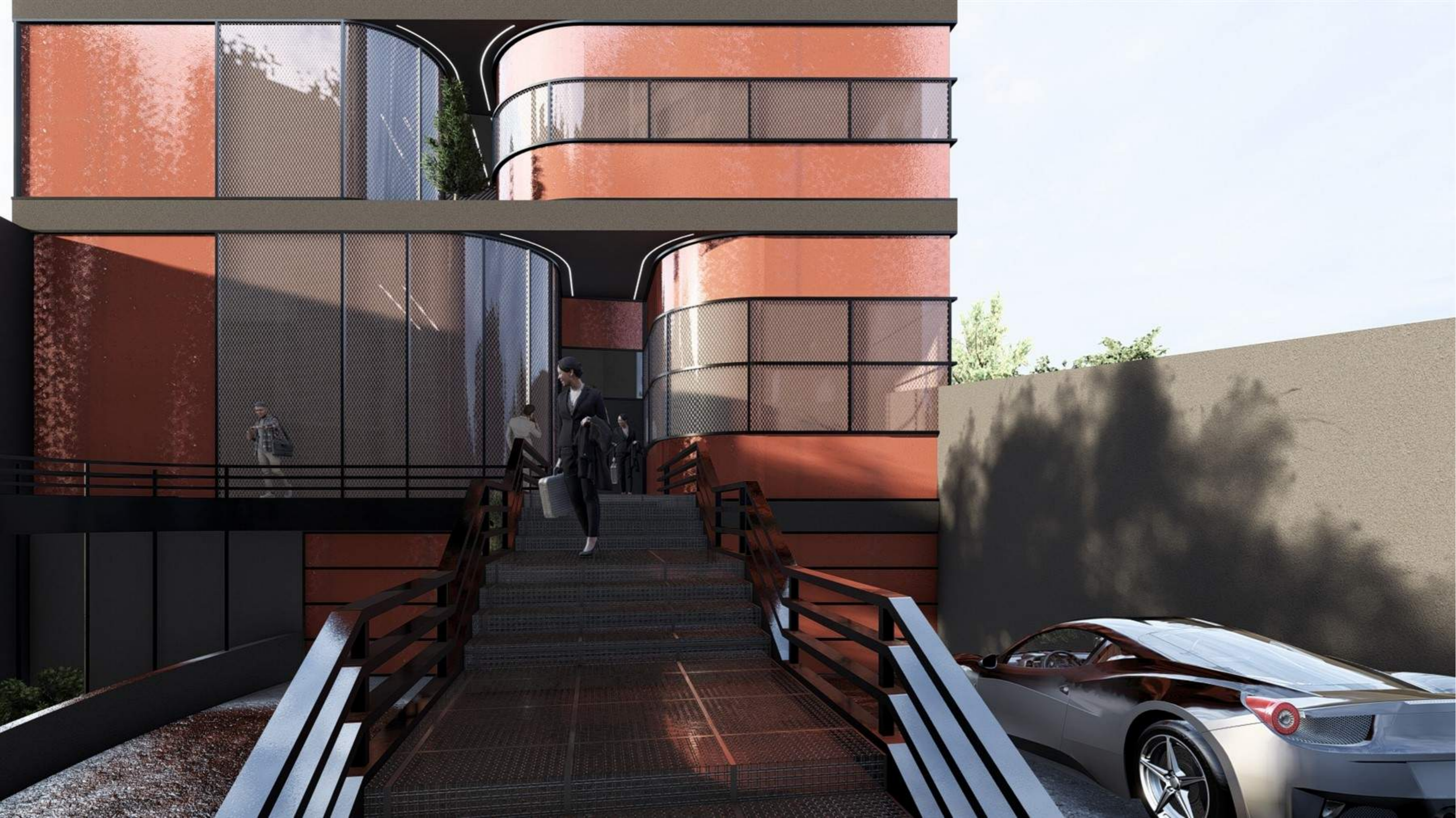




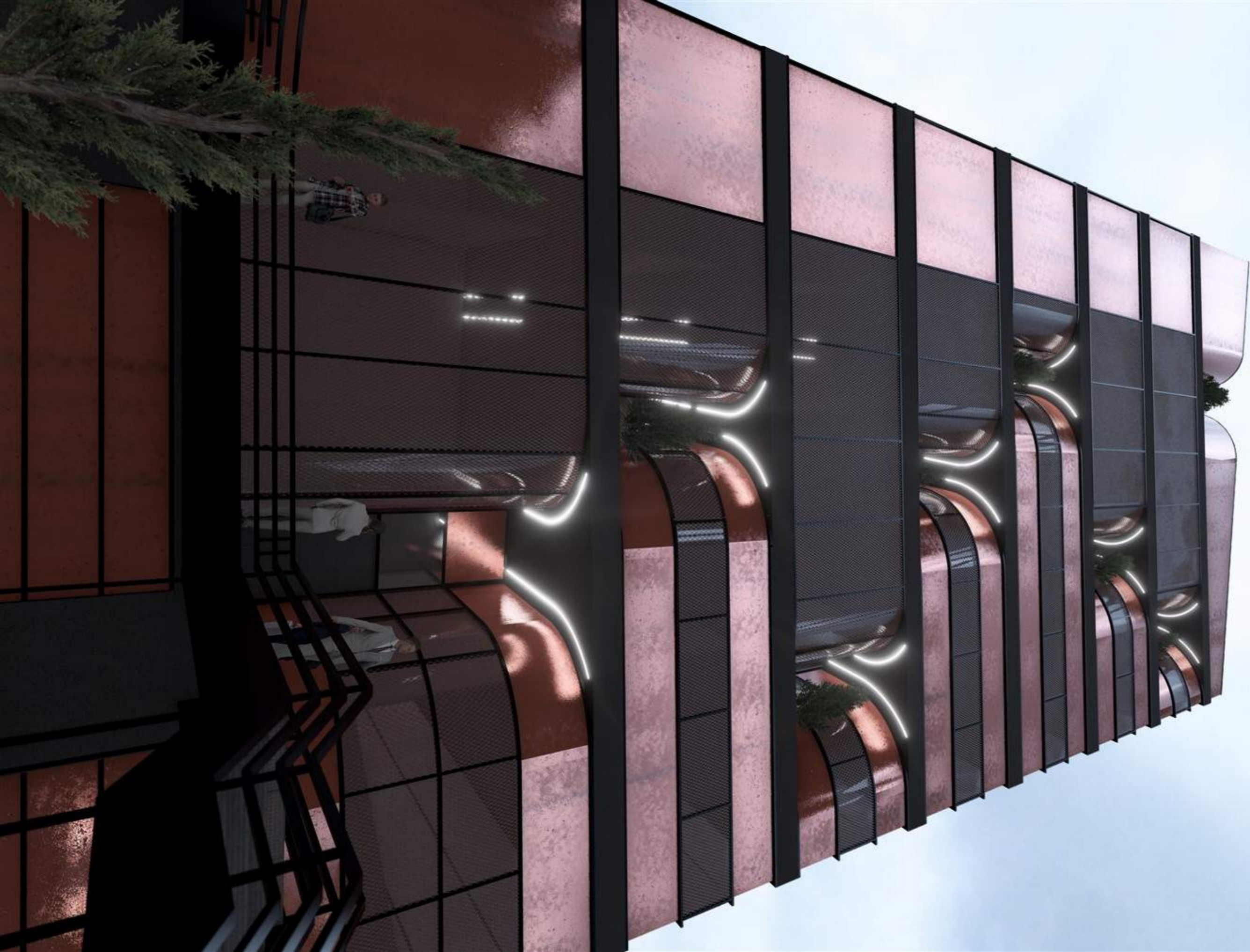










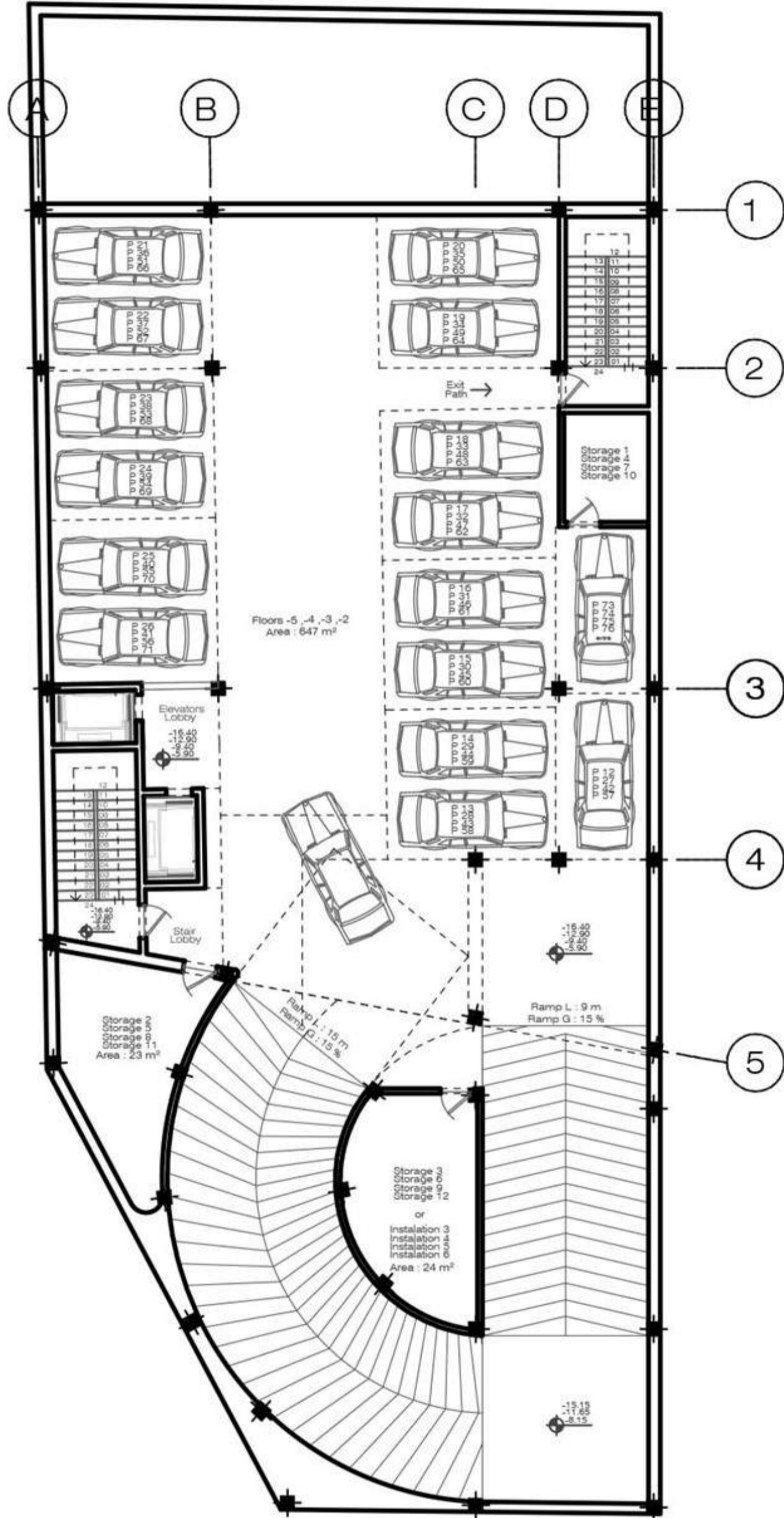




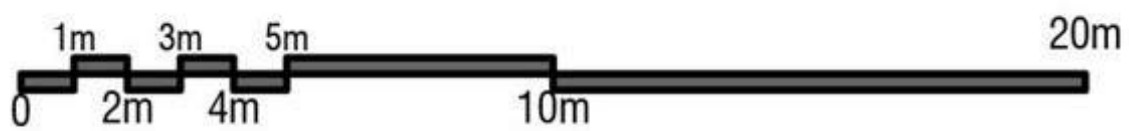


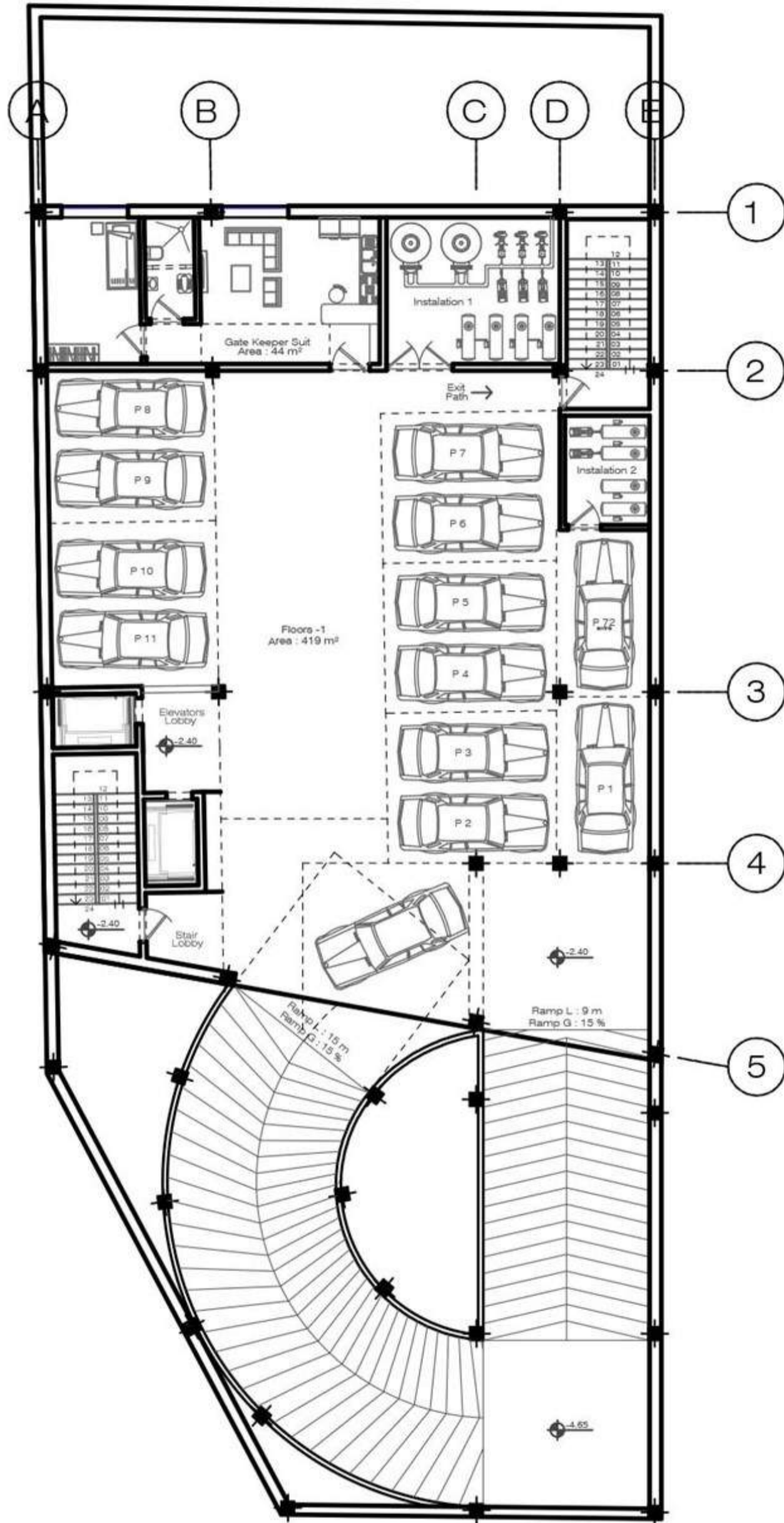




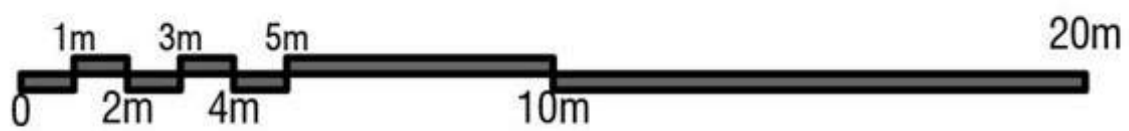


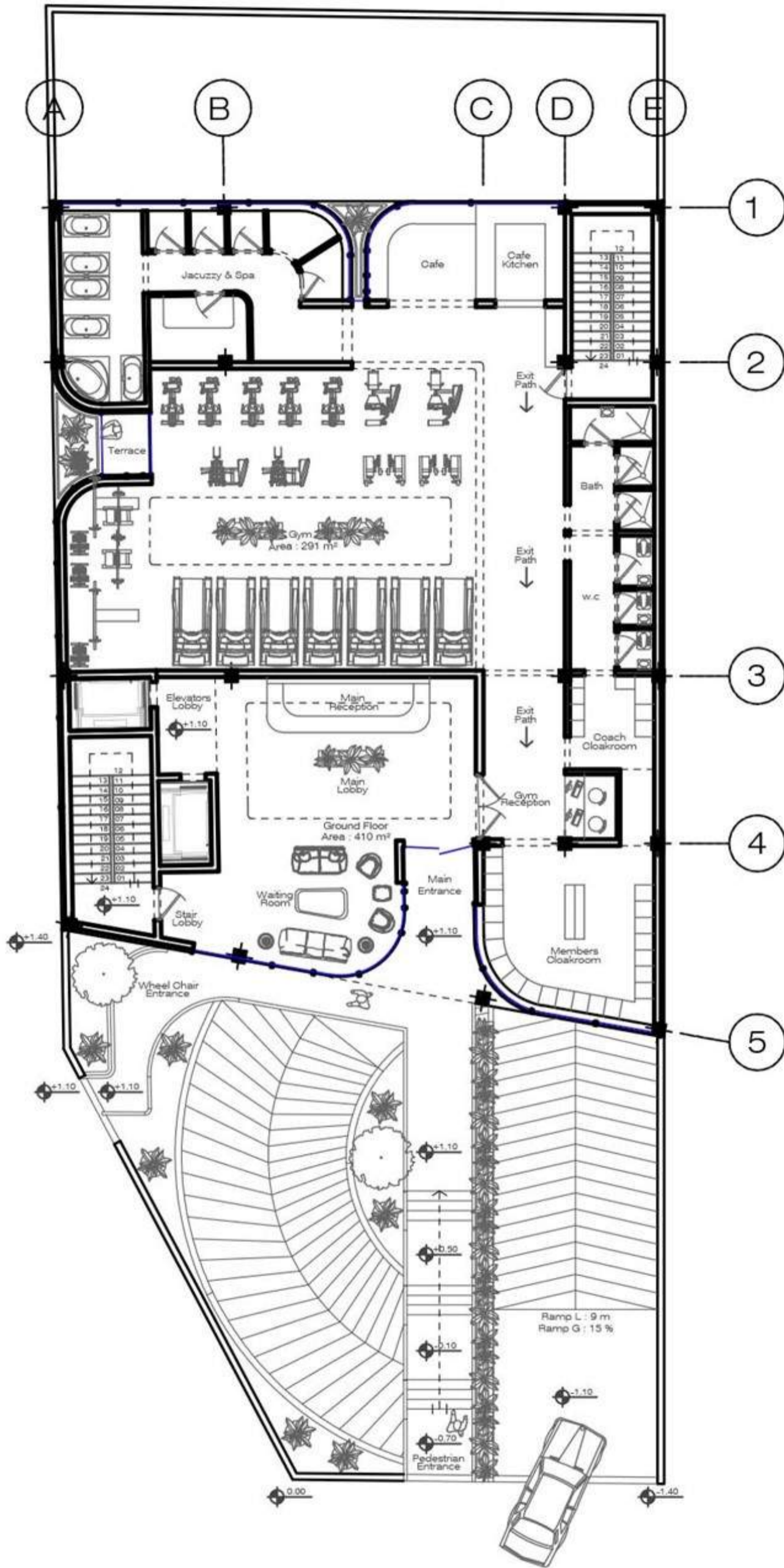
-2&-3&-4&-5 FLOOR PLAN



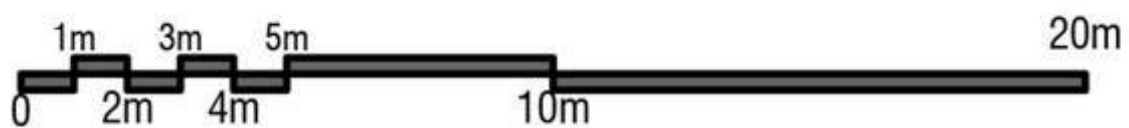
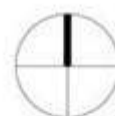


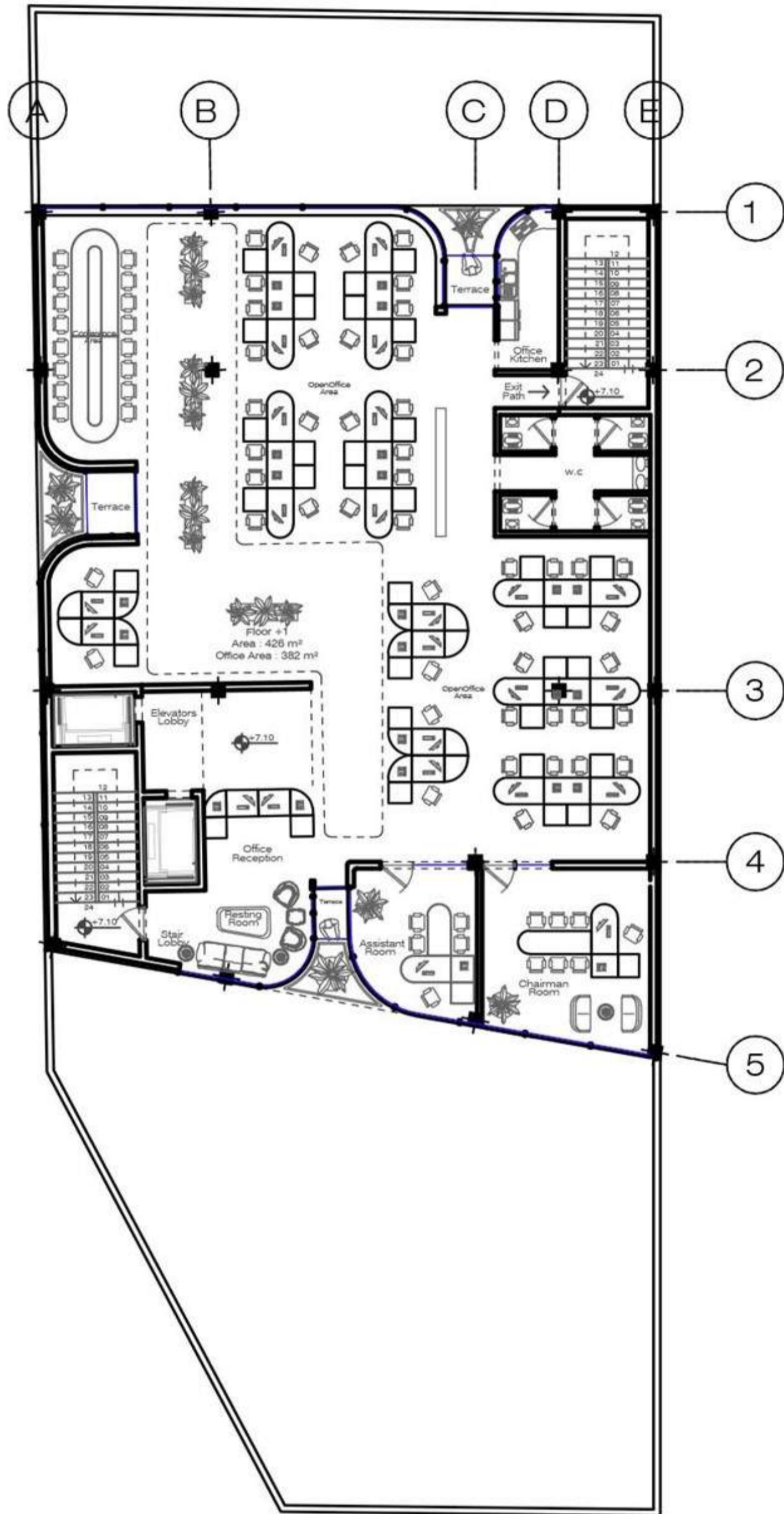
-1 FLOOR PLAN



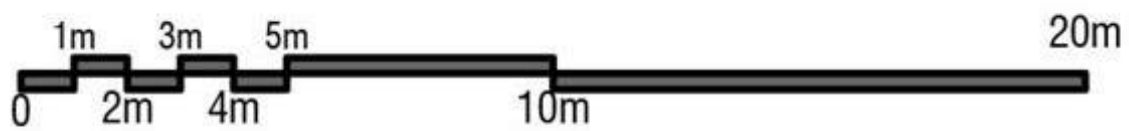


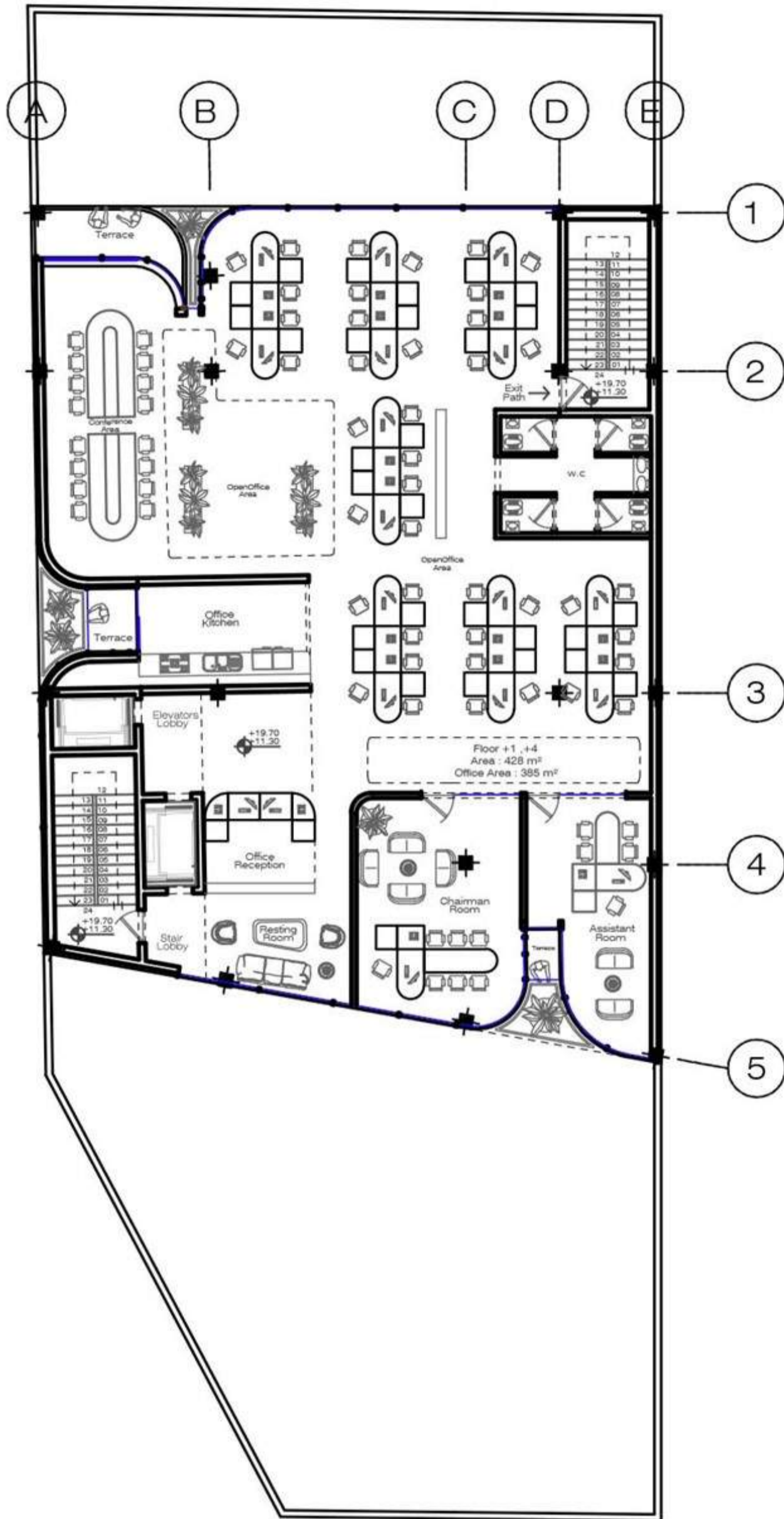
GROUND FLOOR PLAN



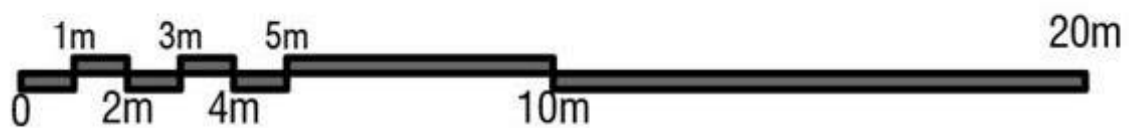
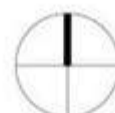


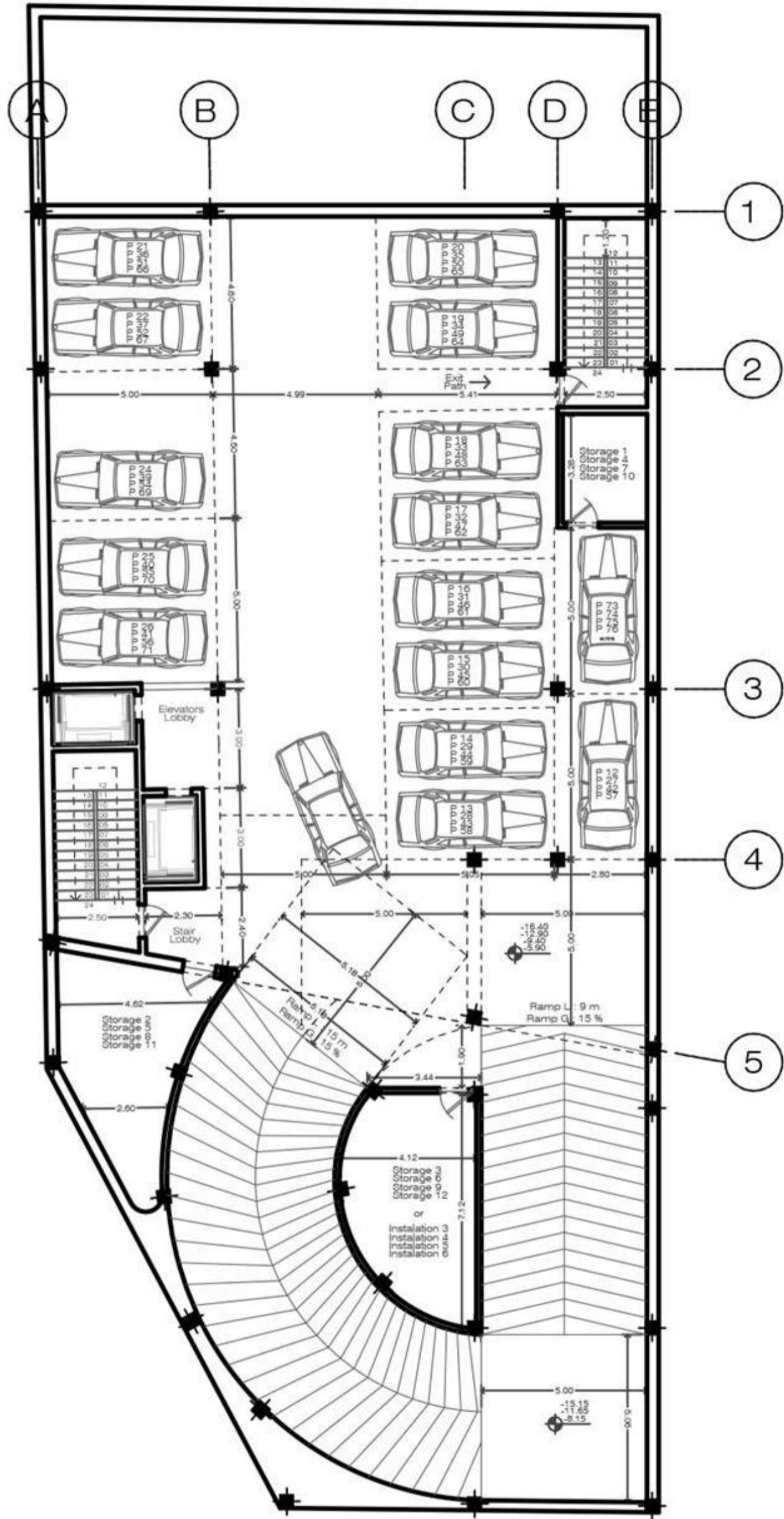
+1 & +2 & +3 FLOOR PLAN



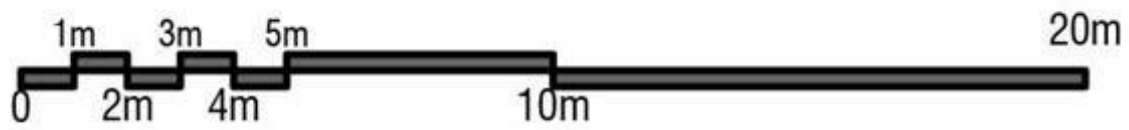
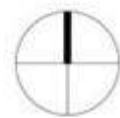


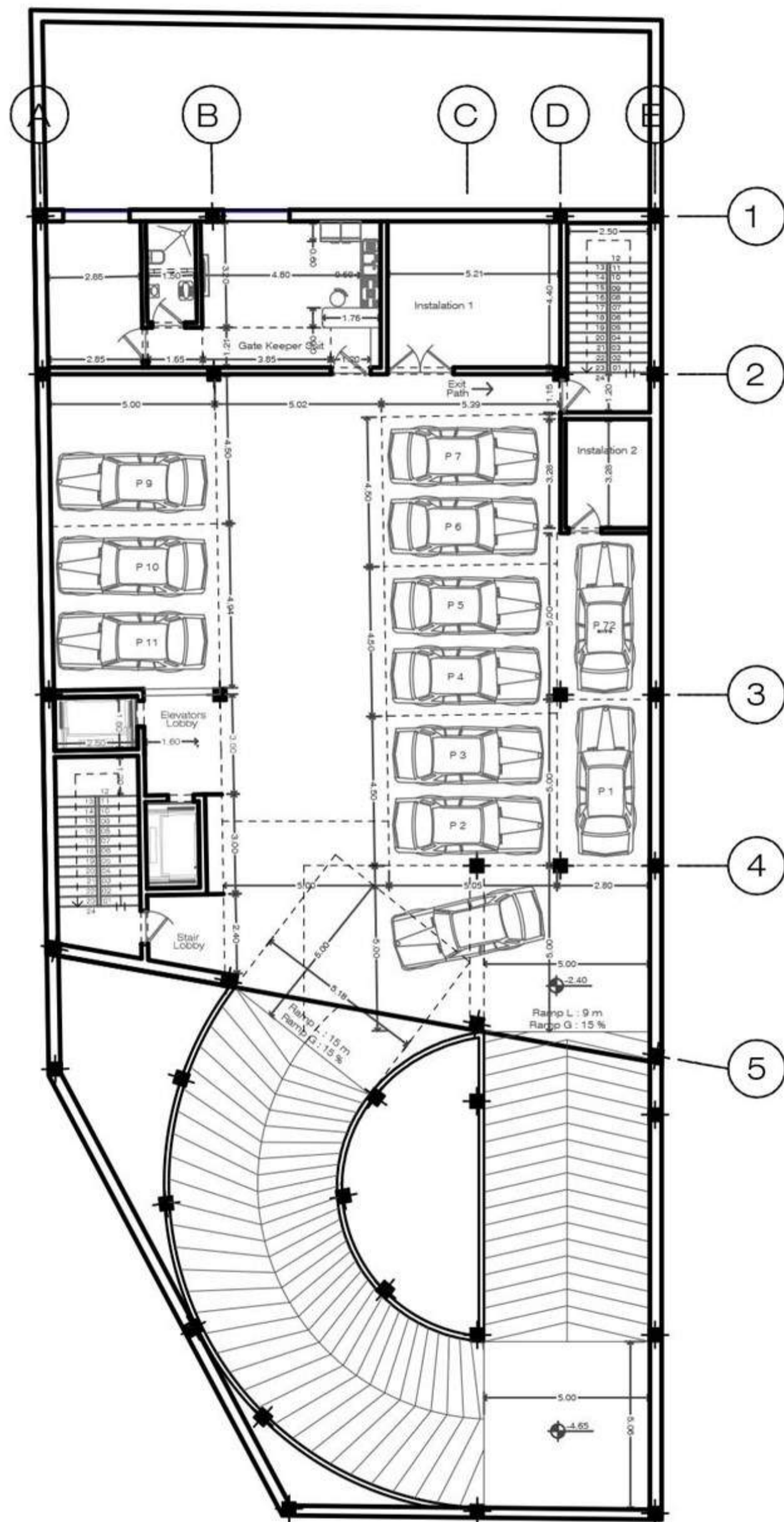
+5 & +6 FLOOR PLAN



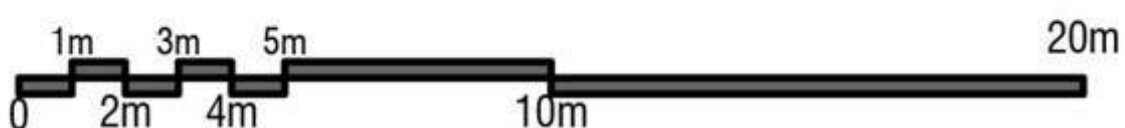
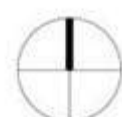


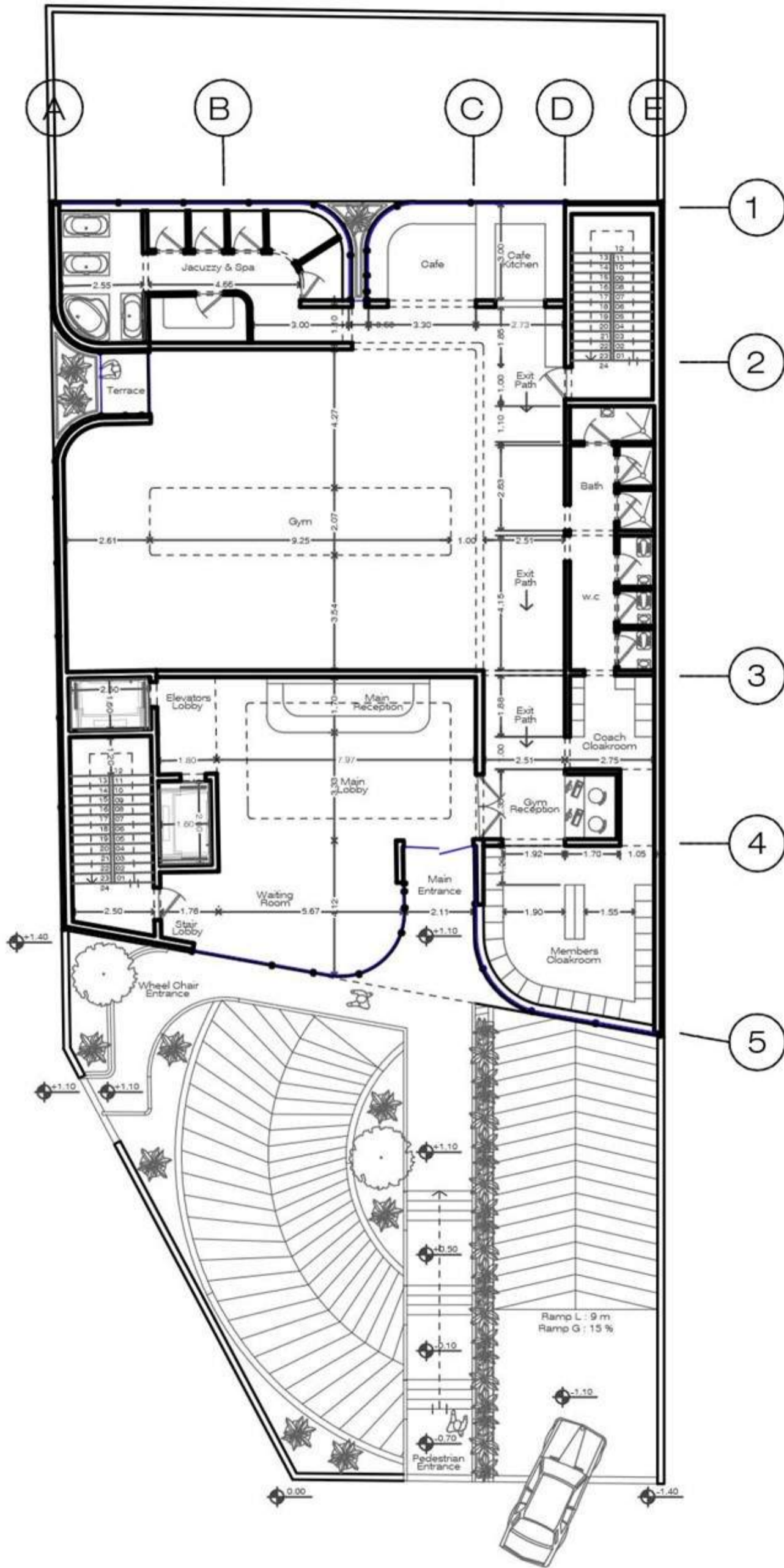
-2&-3&-4&-5 FLOOR PLAN



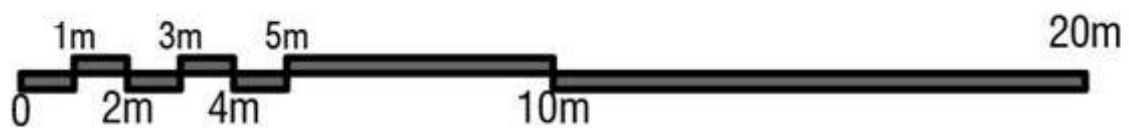


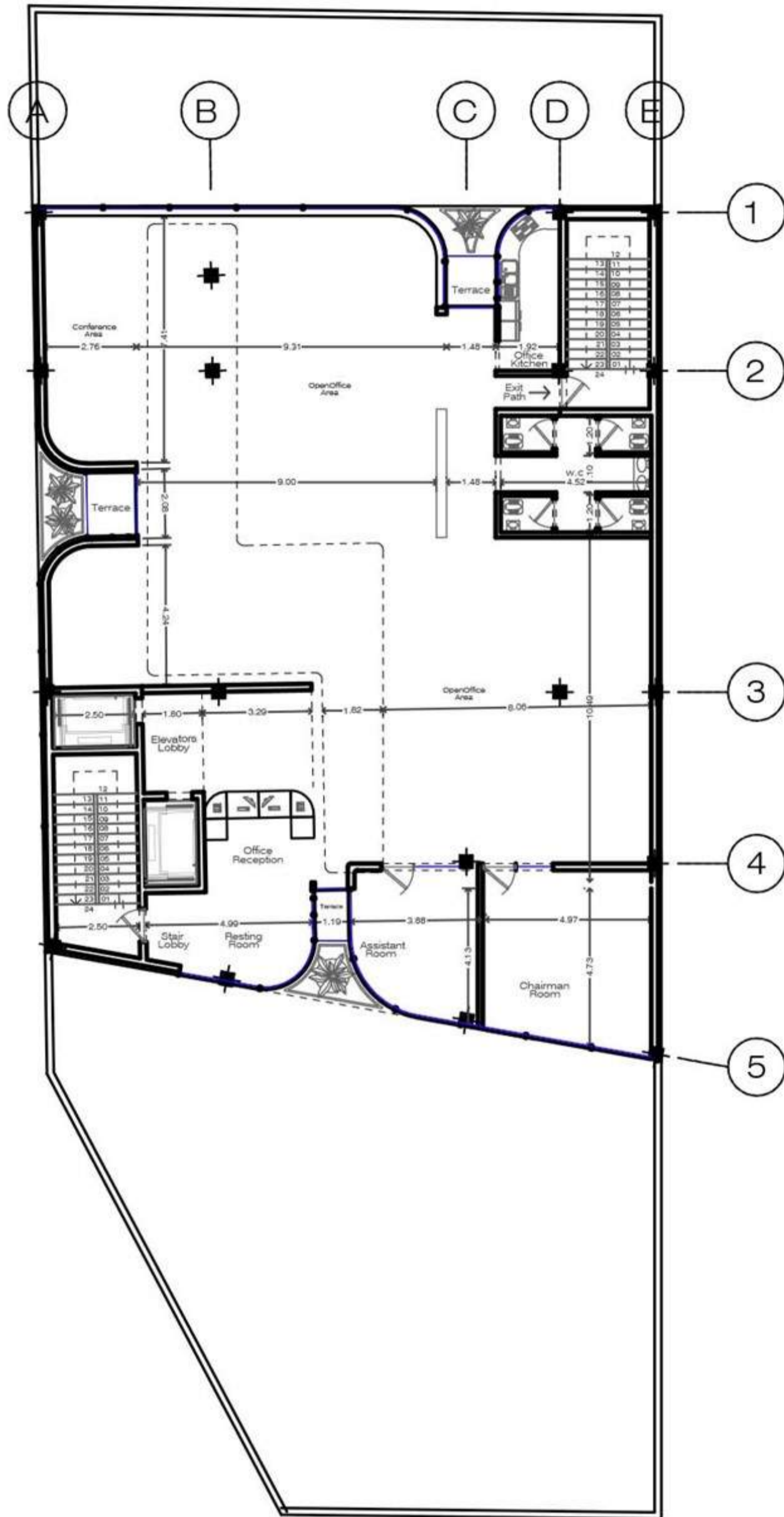
-1 FLOOR PLAN



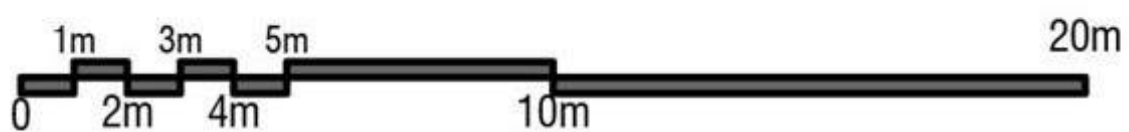
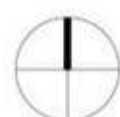


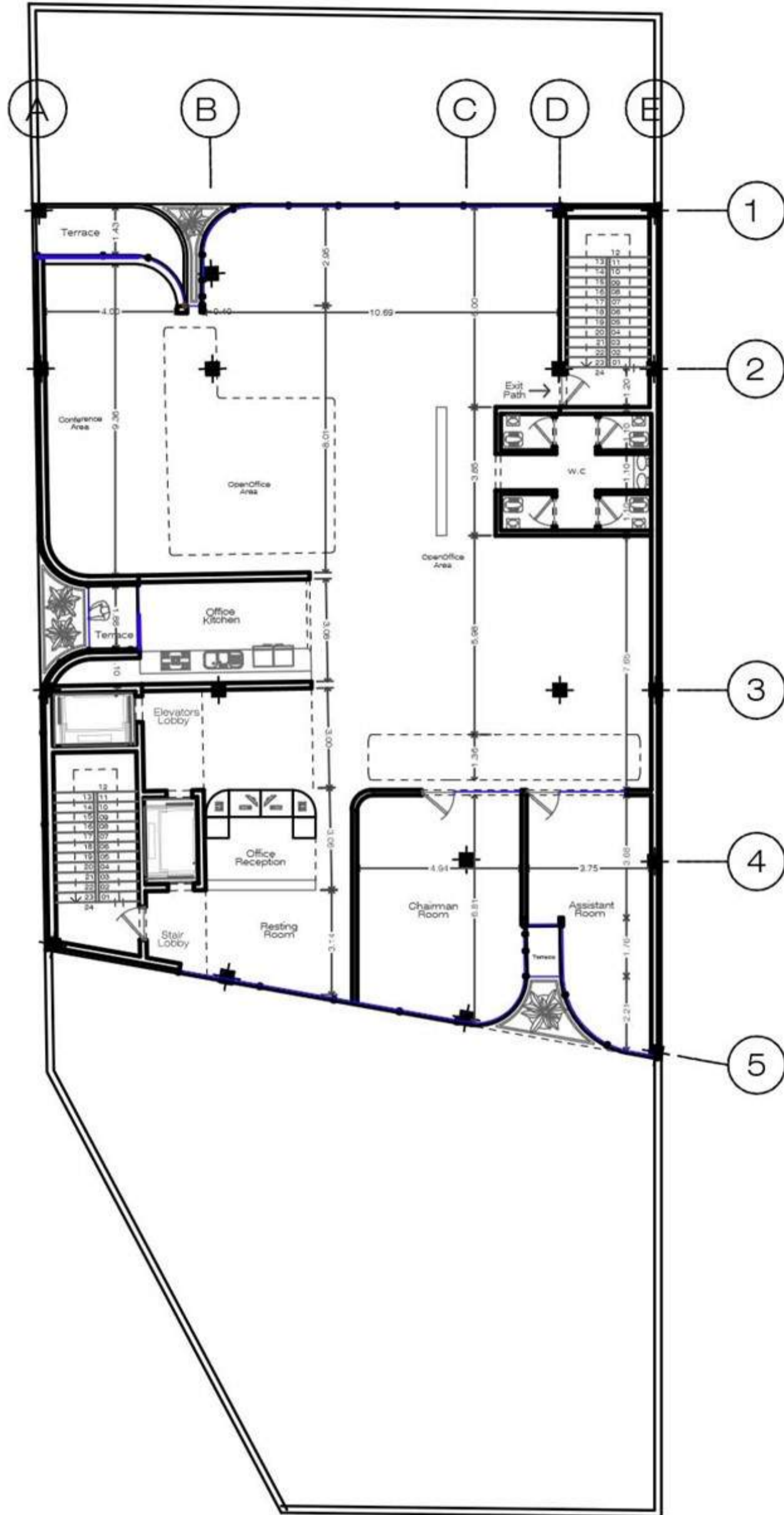
GROUND FLOOR PLAN



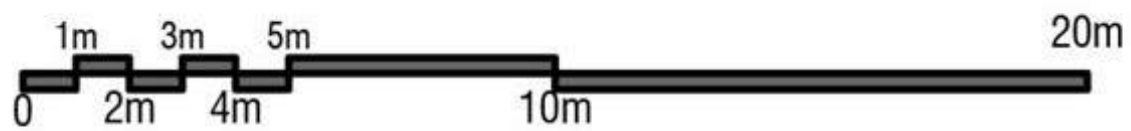


+1 &+2 &+3 FLOOR PLAN





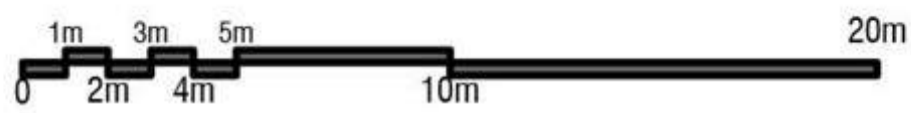
+5 & +6 FLOOR PLAN

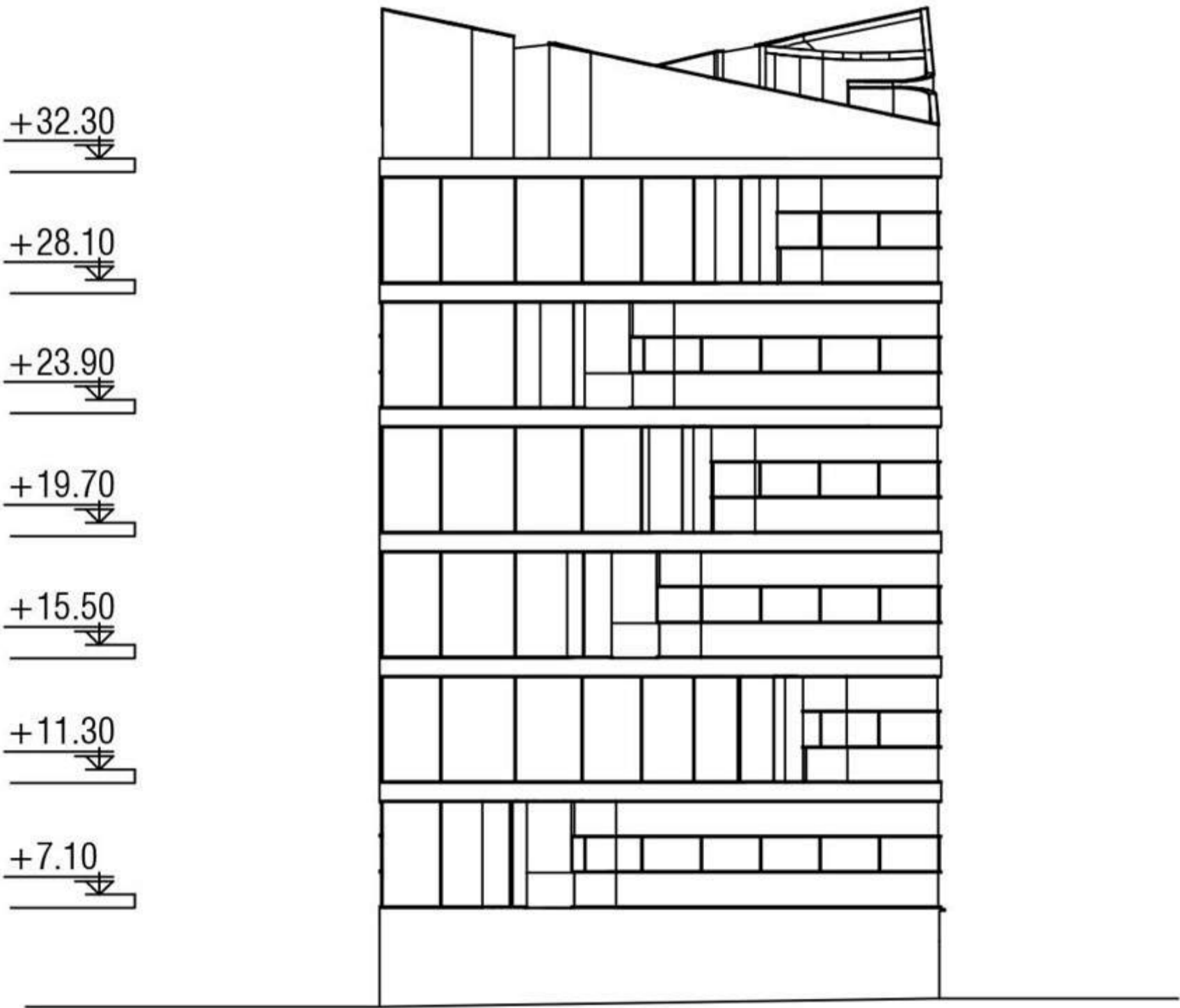


+32.30
+28.10
+23.90
+19.70
+15.50
+11.30
+7.10

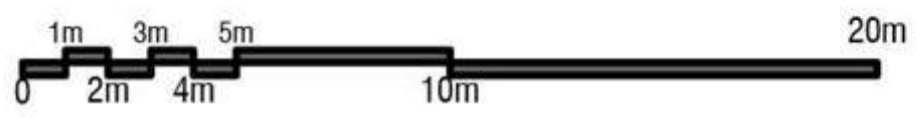


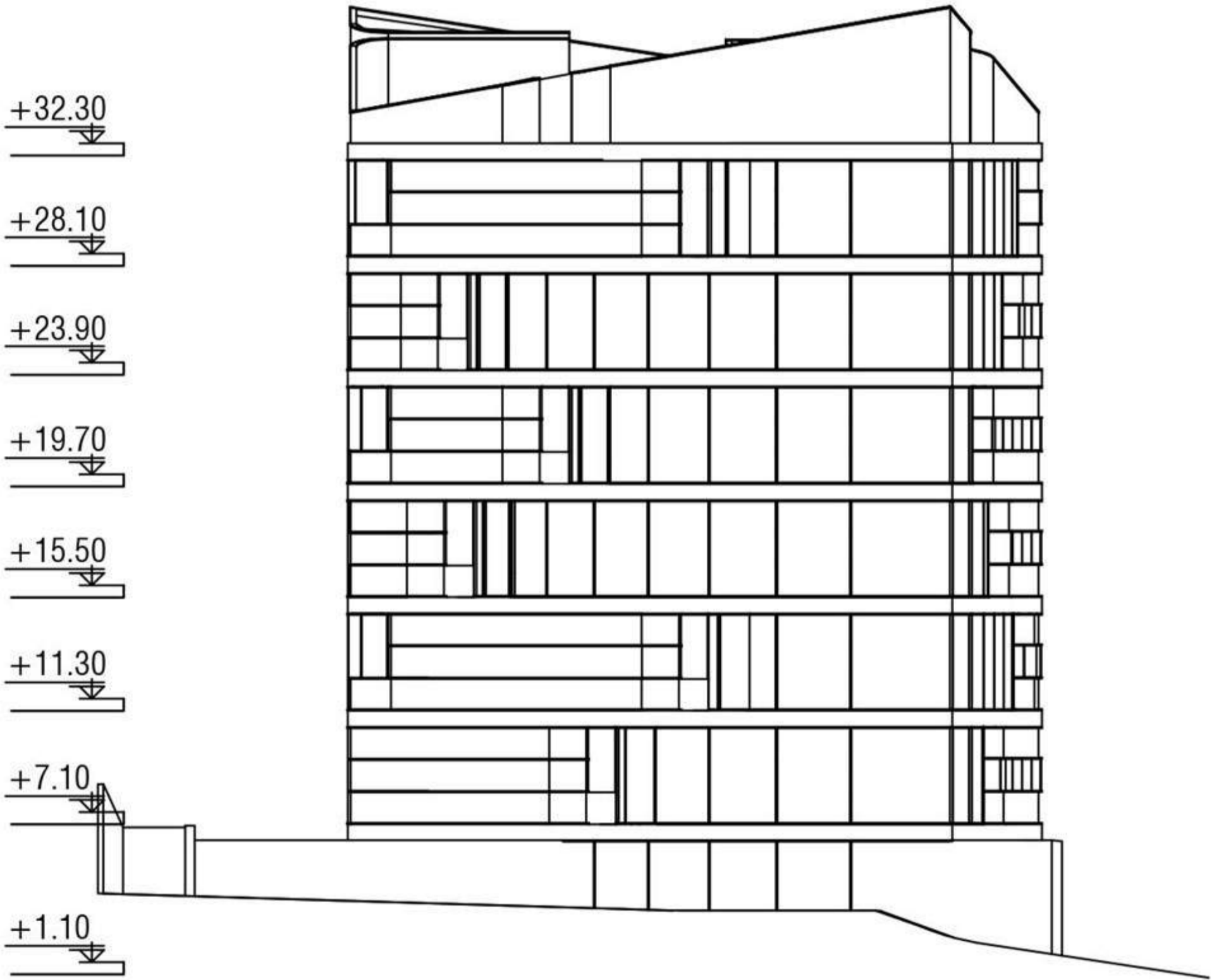
SOUTH FACADE



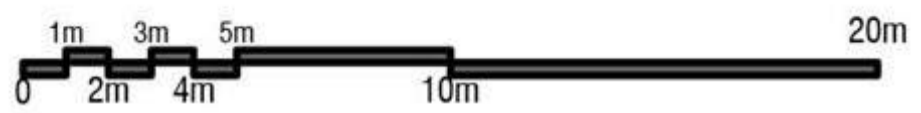


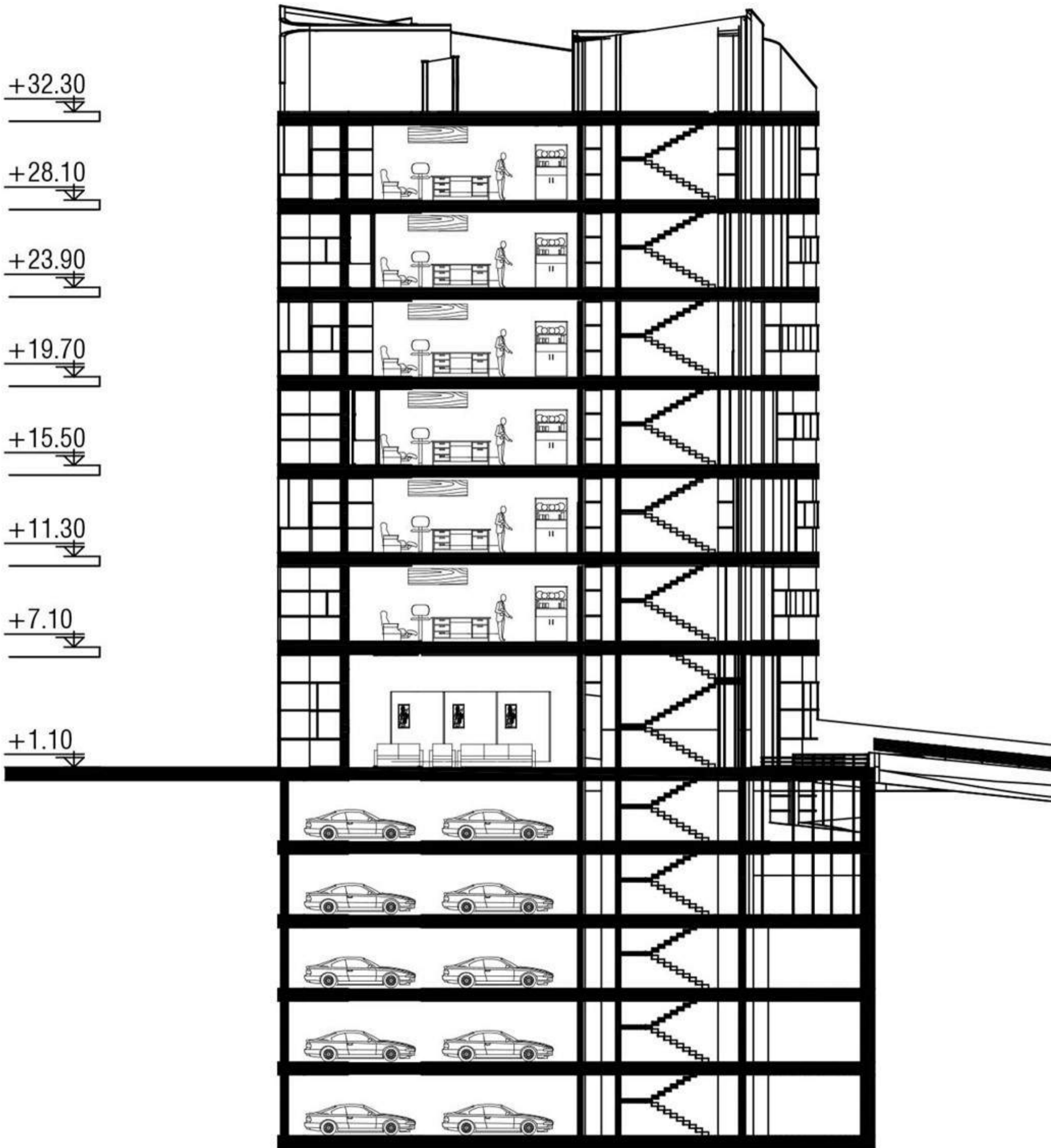
NORTH FACADE



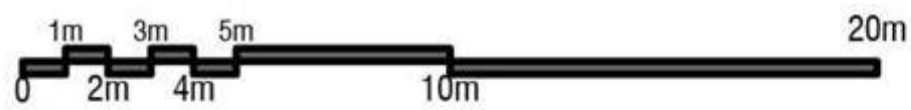


WEST FACADE





SECTION A-A





AVAN Complex