

## Avan administrative and sports complex



کانسپت، توجیه طرح و روند رسیدن به ایده

## Concept, Design Process & Layouts

ایده‌های طراحی :

### ۱. توجه به برخی مفاهیم ایرانی

گرچه در نگاه نخست، بنا، به واسطه ترکیب کلی و بهره‌گیری از مصالح امروزی، مدرن به نظر می‌رسد، برخی مفاهیم اصیل ایرانی در لایه‌های درونی آن پنهان شده است.

#### - بهره‌گیری از فضاهای نیمه‌باز

یکی از اصول و بن‌مایه‌های معماری ایرانی فضاهای نیمه‌باز هستند که در این طرح، از طریق بالکن‌ها بر بنا بازتاب یافته‌اند. بالکن‌ها در این مجموعه علاوه بر آنکه با امکان تعدیل و تهویه هوای فضاهای پیشین خود، حیات‌بخش محیط بوده‌اند، برخی فعالیت‌ها را نیز می‌توانند در خود پذیرا باشند.



## Design Process & Layouts

بعلاوه ساختمان بهتر است در صورت امکان، انتقال دهنده پیام باشد. در طرح این مجموعه، تکرار و تاکید بر عنصر نیمه‌باز، سعی بر انتقال این پیام دارد که؛

اینجا یک محیط کار ساده و متداول نیست؛ اینجا مکانی برای گفتگو، تعامل و تنفس نیز هست. اینجا تنها به تجارت، سرمایه‌گذاری و کسب و کار و درآمد، اهمیت داده نمی‌شود، بلکه یکی از ارکان مهم آن، حضور همراه با تعلق خاطر افراد شاغل در این مکان است.



## Design Process & Layouts

### همنشینی اضداد

معماری ایرانی در درون مایه‌های اصیل خود، حضور همزمان دو نیروی مخالف و متضاد را همواره تاکید می‌کند.

در این طرح نیز همنشینی اضداد در دو گانه‌هایی چون:

منحنی و راست‌گوشه (در حجم و پلان معماری)،

فضای باز و بسته (در ترکیب فضاهای معماری)،

روشن و تیره، در انتخاب مصالح نما)،

صلب و شفاف (در مصالح نما)،

تاریکی و نور (در فضاهای داخل)،

عمودی و افقی (در جزئیات نما)،

درون و بیرون، دیده شده است.

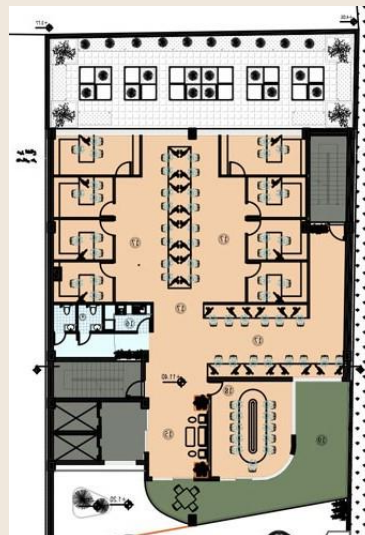
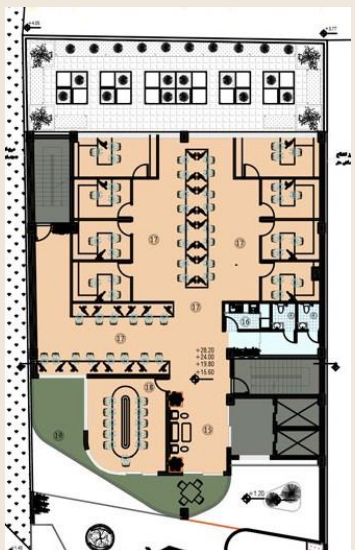
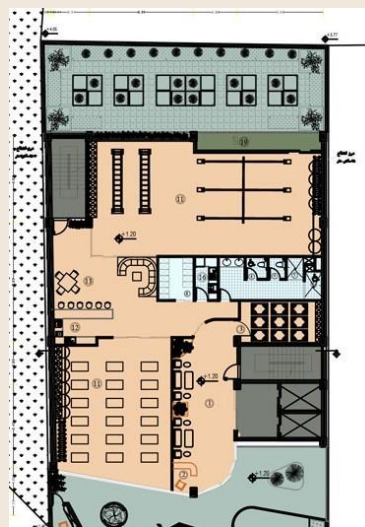


## Design Process & Layouts

### ۲. انعطاف پذیری

انعطاف پذیری، انعطاف پذیری و ساماندهی فضای انسان ساخت و تغییر آن جهت دستیابی به شرایط، نیازها و کاربردهای جدید است. فضای انعطاف پذیر، توانایی تطبیق عملکردهای متنوع و نیازهای گوناگون در گذر زمان یا در حین بهره برداری، بدون نیاز به تغییرات اساسی در کالبد معماری دارد.

در پلان این مجموعه، غالب فضاها، بدون نیاز به ساماندهی مجدد، بسیاری از فعالیتها را تامین می کند و جهت پاسخگویی به نیازهای متنوع، به راحتی قابل تغییر است.



## Design Process & Layouts

### ۳. تنوع پذیری

تنوع پذیری موجب افزایش فعالیت فیزیکی، احساس تعلق، زیست پذیری، جذابیت کارکردی و بصری، افزایش گزینه های قابل انتخاب، افزایش همبستگی، ارتباط و تعامل می گردد.

در طرح این مجموعه، تنوع فضایی در هر یک از بخش های مجموعه، همچون امکان استفاده فردی در کنار جمعی، امکان بهره بردی از فضاهای باز، نیمه باز و بسته، و تبع آن، تنوع در مبلمان معماری مورد توجه قرار گرفته است.



## Design Process & Layouts

### ۴. تعاملات اجتماعی

توجه به حیات جمعی از طریق فراهم آوردن تنوع در امکان برقراری ارتباط چهره‌به‌چهره، کلامی و غیرکلامی در داخل فضاها از طریق لابی‌های اشتراکی و اختصاصی، بالکن و تراس، فضاهای باز مانند حیاط و پاسیو، که علاوه بر تعاملات اجتماعی موجب امکان ارتقاء و رشد فردی، احساس تعلق و تا حدودی پایداری اجتماعی می‌گردد.

### ۵. توجه به چشم‌انداز و نور طبیعی

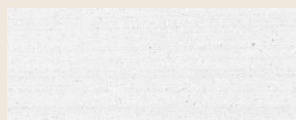
- اولویت قراردادن فضای سبز در پاسیو بجای کمی اندیشی. در پاسیو امکان قرارگیری ۴ اتومبیل دیگر مازاد بر تعداد اتومبیل‌های تامین شده بوده است که با اولویت قراردادن وجه کیفی طراحی و دسترسی بصری جبهه شمالی، فضای سبز در آن بخش، طراحی شد.
- جهت بهره‌برداری از منظر و نور شمالی و جنوبی، تراس‌ها و بالکن‌های اصلی در این دو جبهه جانمایی شده‌اند.
- برای استفاده حداکثر از نور طبیعی با توجه به پتانسیل سایت، تا حد امکان جداره‌های شمالی و جنوبی با استفاده از شیشه، پنجره‌های وسیع و اجزای لوور عمودی، شفاف شده‌اند. همچنین در جانمایی خرده فضاهای درون، بر اولویت‌بندی نور تاکید می‌گردد.



## Design Process & Layouts

### ۶. معرفی و ترکیب مصالح و پالت رنگی

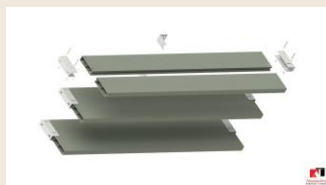
توجه به شخصیت، کارکرد و نقاب اجتماعی بنا، تاب‌آوری، قابلیت تعمیر و نگهداری، به روز بودن، منجر به برگزیدن مصالحی چون میکروسمنت، سنگ بازالت و لوورهای آلومینیومی شده است.



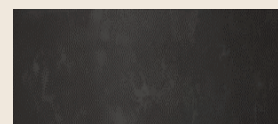
میکروسمنت سفید برند ده‌ا ریست بتن



سنگ بازالت اسکرج برند ایران



لوور آلومینیومی عمودی مقطع مستطیلی برند آلوم تک، ضد حریق، رنگ الکترواستاتیک بژ



میکروسمنت طوسی تیره برند ده‌ا ریست بتن



**Perspective**  
**South Façade**



---

**Perspective**

**West & South Façade**



## Façade 3

### North Elevation



**Perspective**

**West & North Façade**



---

**Perspective-  
North Façade**



**Perspective**  
**Site Entrance**



**Perspective**  
**Main Entrance**



**Night View 1**





## Night View 2



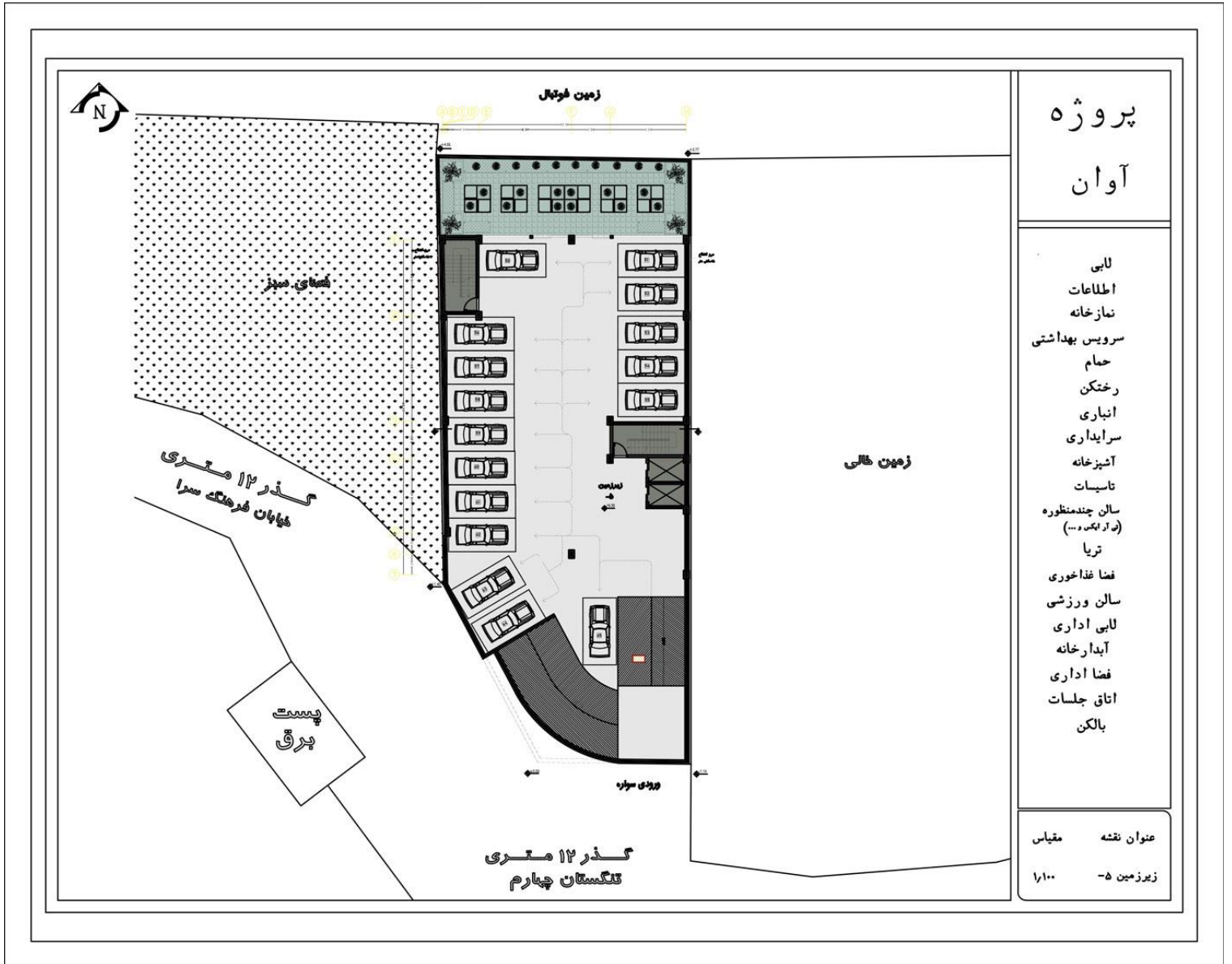
## Night View 3



## Night View 4



# تصویر پلانها



## پروژه آوان

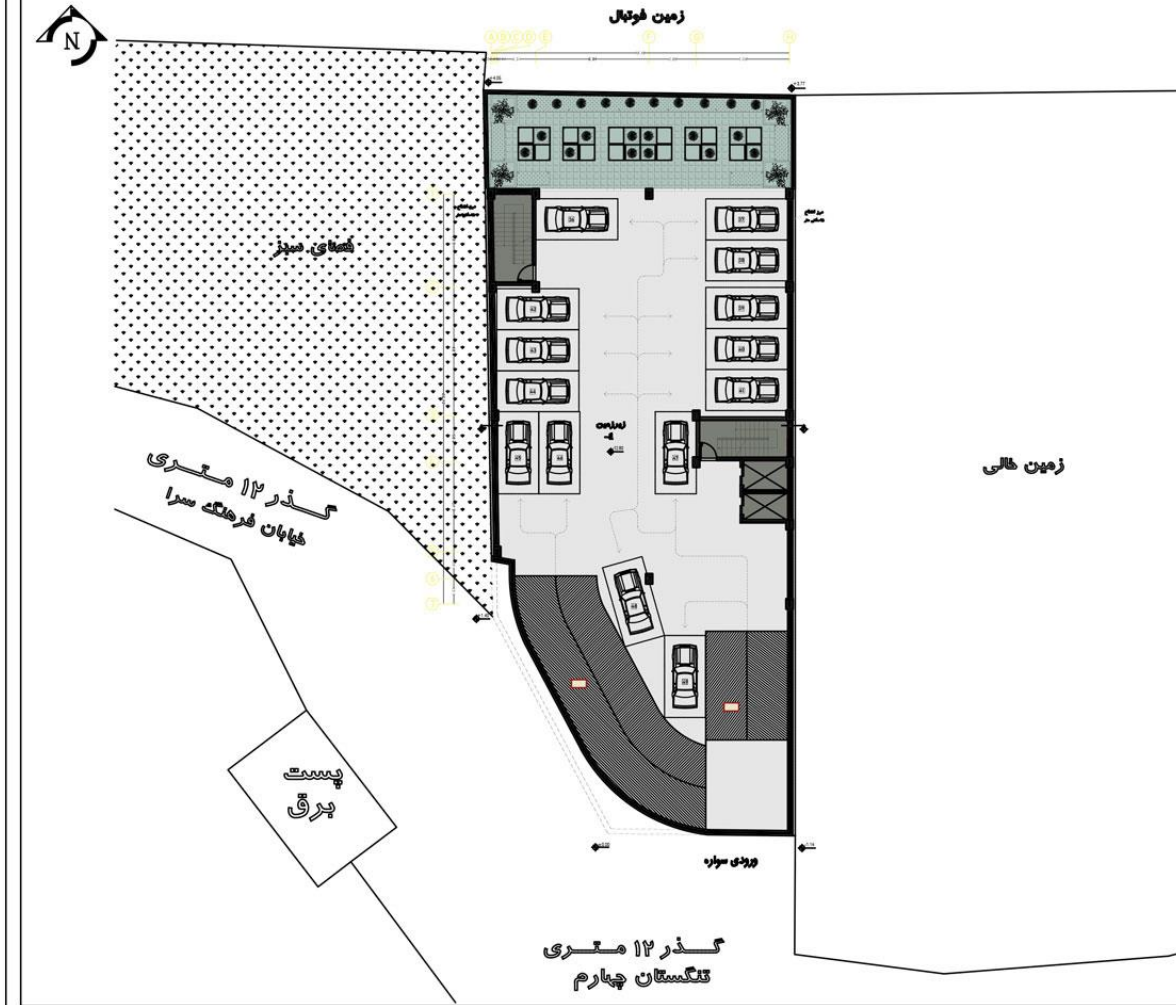
- لابی
- اطلاعات
- نمازخانه
- سرویس بهداشتی
- حمام
- رختکن
- انباری
- سرایداری
- آشپزخانه
- تاسیسات
- سالن چندمنظوره (دارت، بدمینتون...)
- تریبا
- فضا غذاخوری
- سالن ورزشی
- لابی اداری
- آبدارخانه
- فضا اداری
- اتاق جلسات
- بالکن

عنوان نقشه      مقیاس  
 زیرزمین ۵-      ۱:۱۰۰

# پروژه آوان

- لابی
- اطلاعات
- نمازخانه
- سرویس بهداشتی
- حمام
- رختکن
- انباری
- سرایداری
- آشپزخانه
- تاسیسات
- سالن چندمنظوره  
(بدون ایستاده...)
- تریپا
- فضا غذاخوری
- سالن ورزشی
- لابی اداری
- آبدارخانه
- فضا اداری
- اتاق جلسات
- بالکن

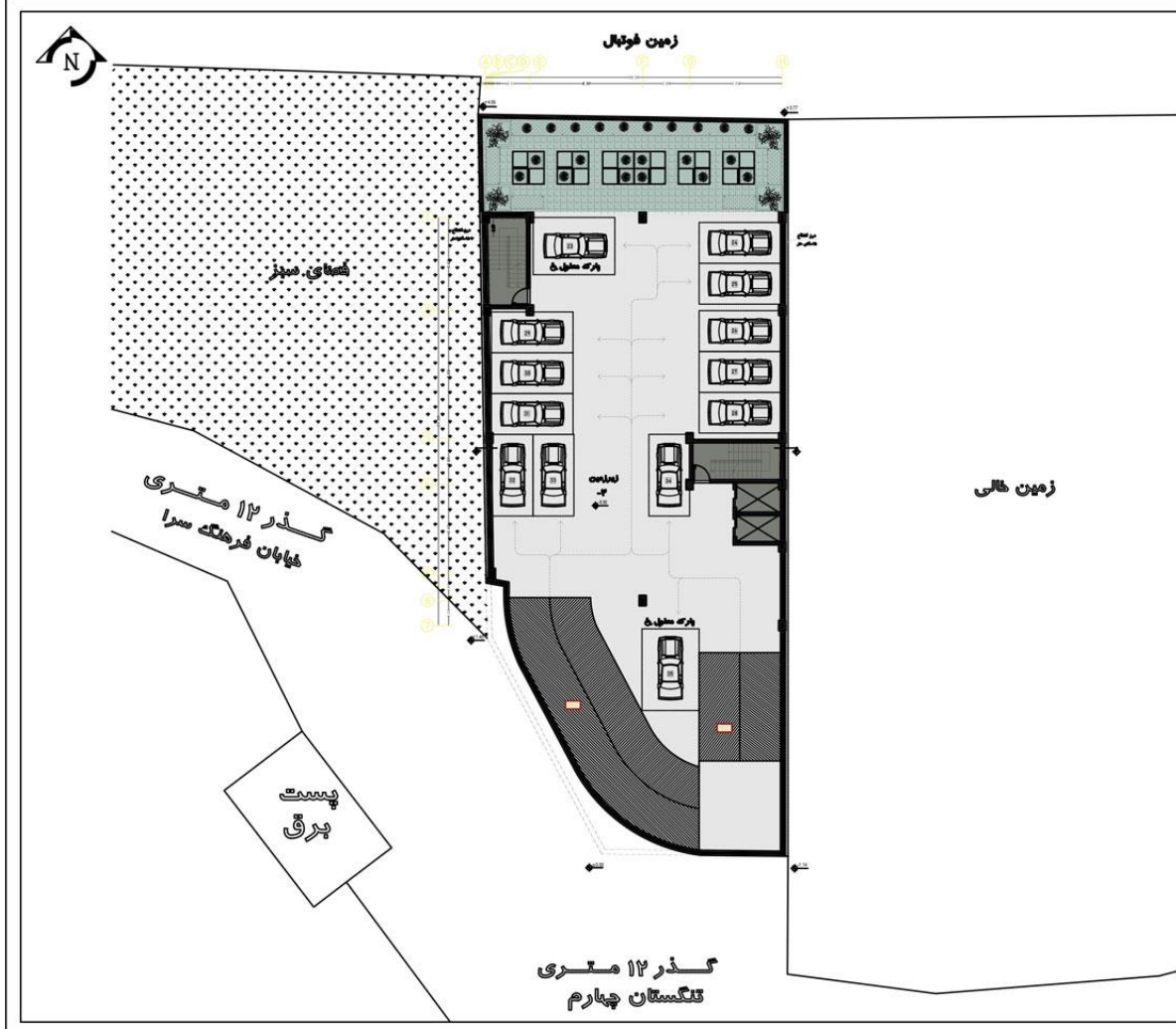
عنوان نقشه      مقیاس  
زیرزمین ۴-      ۱:۱۰۰



# پروژه آوان

- لابی
- اطلاعات
- نمازخانه
- سرویس بهداشتی
- حمام
- رختکن
- انباری
- سرایداری
- آشپزخانه
- تاسیسات
- سالن چندمنظوره (دار ایستگاه...)
- تریبا
- فضا غذاخوری
- سالن ورزشی
- لابی اداری
- آبدارخانه
- فضا اداری
- اتاق جلسات
- بالکن

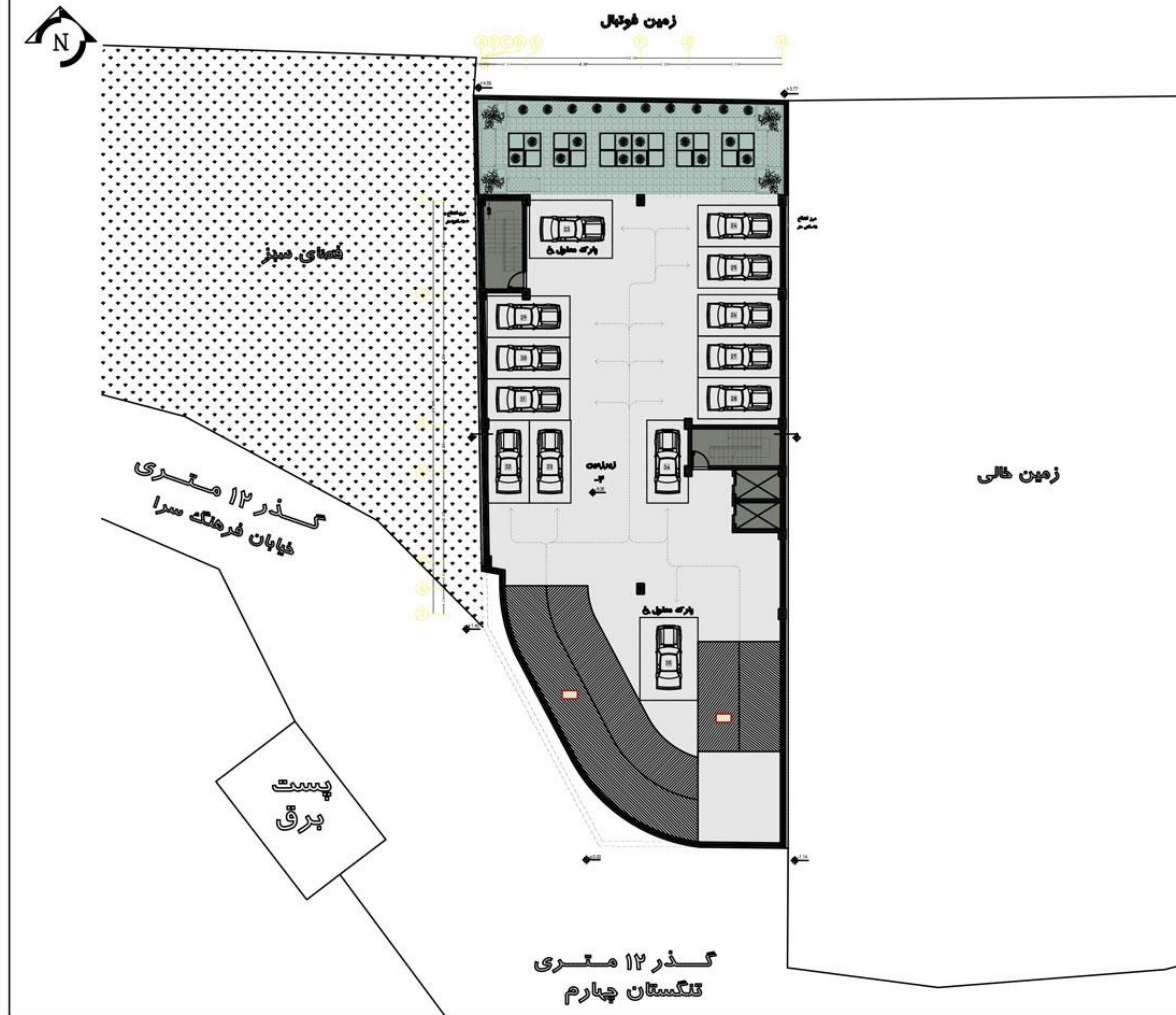
عنوان نقشه      مقیاس  
زیرزمین ۳-      ۱:۱۰۰



# پروژه آوان

- لابی
- اطلاعات
- نمازخانه
- سرویس بهداشتی
- حمام
- رختکن
- انباری
- سرایداری
- آشپزخانه
- تاسیسات
- سالن چندمنظوره  
(دار بوم و...)
- تریبا
- فضا غذاخوری
- سالن ورزشی
- لابی اداری
- آبدارخانه
- فضا اداری
- اتاق جلسات
- بالکن

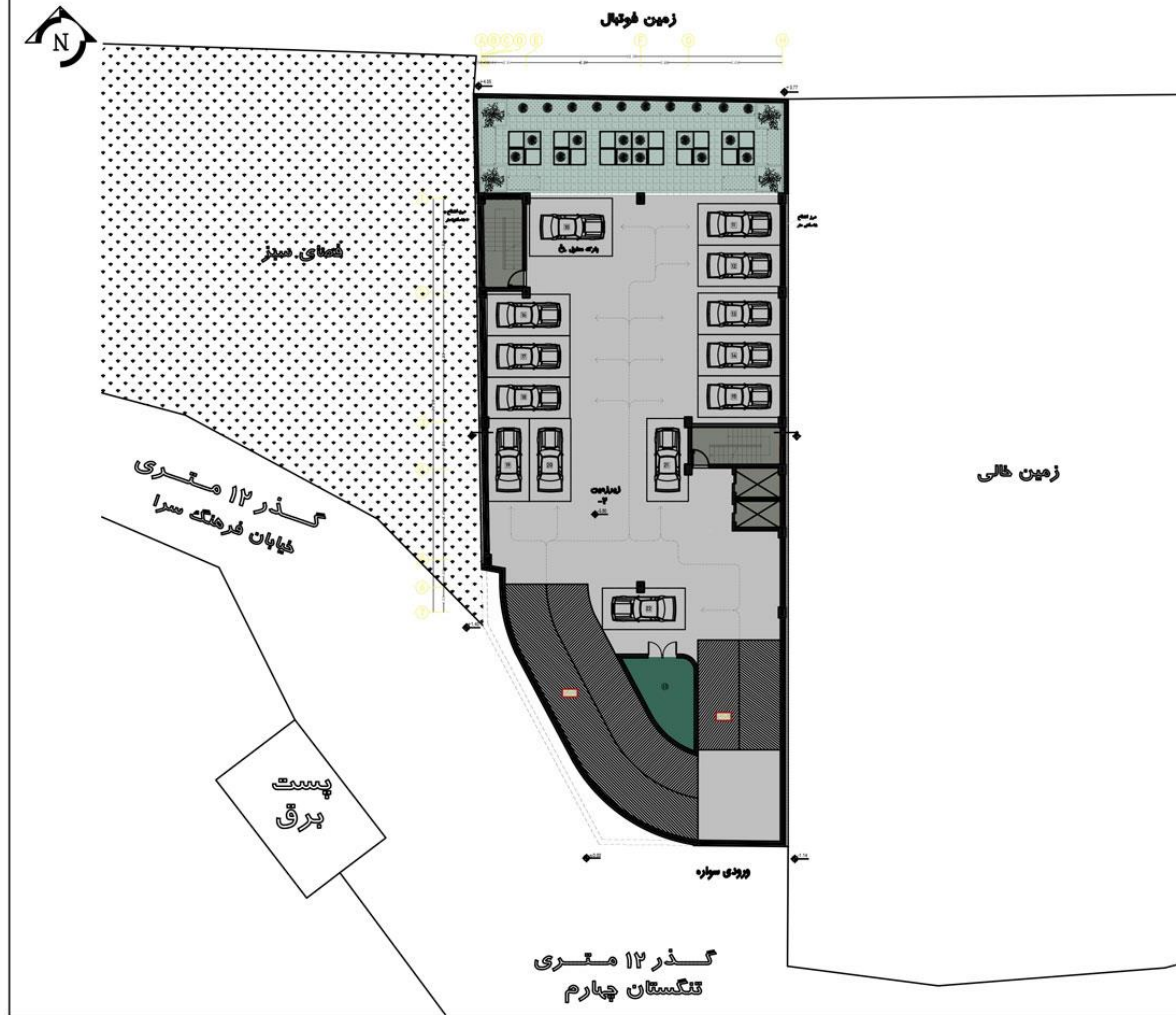
عنوان نقشه      مقیاس  
زیرزمین ۳-      ۱:۱۰۰



# پروژه آوان

- لابی
- اطلاعات
- نمازخانه
- سرویس بهداشتی
- حمام
- رختکن
- انباری
- سرایداری
- آشپزخانه
- تاسیسات
- سالن چندمنظوره  
(دار بکس و...)
- تریای
- فضا غذاخوری
- سالن ورزشی
- لابی اداری
- آبدارخانه
- فضا اداری
- اتاق جلسات
- بالکن

زیرزمین ۲- مقیاس  
عنوان نقشه  
زیرزمین ۲- ۱:۱۰۰

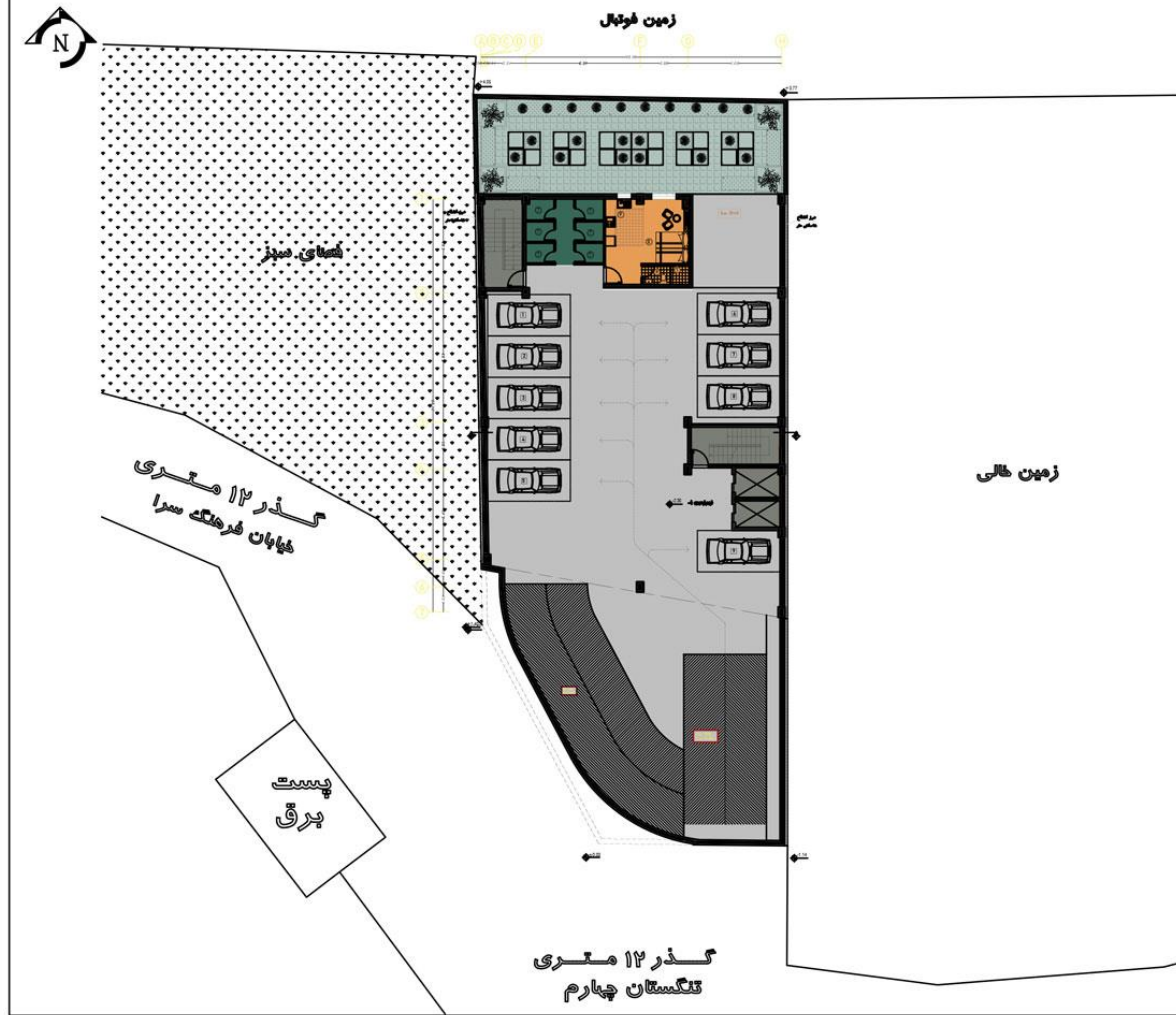




# پروژه آوان

- لابی
- اطلاعات
- نمازخانه
- سرویس بهداشتی
- حمام
- رختکن
- انباری
- سرایداری
- آشپزخانه
- تاسیسات
- سالن چندمنظوره  
(داربست و...)
- تریبا
- فضا غذاخوری
- سالن ورزشی
- لابی اداری
- آبدارخانه
- فضا اداری
- اتاق جلسات
- بالکن

عنوان نقشه      مقیاس  
زیرزمین ۱-      ۱:۱۰۰



# پروژه آوان

- لابی
- اطلاعات
- نمازخانه
- سرویس بهداشتی
- حمام
- رختکن
- انباری
- سرایداری
- آشپزخانه
- تاسیسات
- سالن چندمنظوره (دارانگه...)
- تریبا
- فضا غذاخوری
- سالن ورزشی
- لابی اداری
- آبدارخانه
- فضا اداری
- اتاق جلسات
- بالکن

عنوان نقشه      مقیاس  
همکف              ۱:۱۰۰

زمین خالی

زمین فوتبال



کشتای سبز

گذر ۱۲ متری  
خیابان فرهنگه سرا

پست  
برقی

ورودی سرای

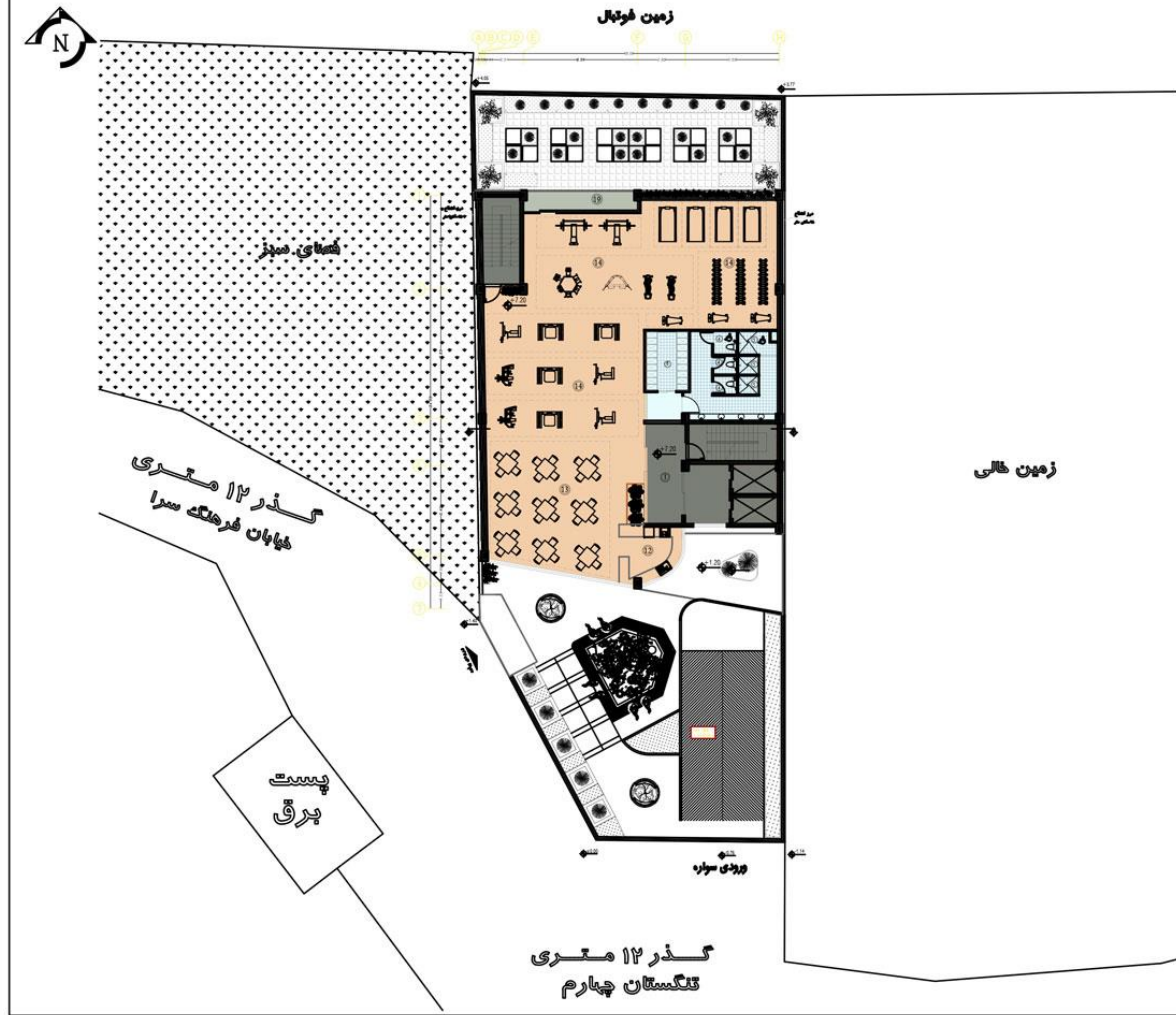
گذر ۱۲ متری  
تنگستان چهارم



# پروژه آوان

- لابی
- اطلاعات
- نمازخانه
- سرویس بهداشتی
- حمام
- رختکن
- انباری
- سرایداری
- آشپزخانه
- تاسیسات
- سالن چندمنظوره  
(دارت، بکس، ...)
- تریبا
- فضا غذاخوری
- سالن ورزشی
- لابی اداری
- آبدارخانه
- فضا اداری
- اتاق جلسات
- بالکن

عنوان نقشه      مقیاس  
طبقه ۱      ۱:۱۰۰



گذر ۱۲ متری  
تنگستان چهارم

# پروژه آوان

- لابی
- اطلاعات
- نمازخانه
- سرویس بهداشتی
- حمام
- رختکن
- انبیاری
- سرایداری
- آشپزخانه
- تاسیسات
- سالن چندمنظوره  
(بدون کس و...)
- تریبا
- فضا غذاخوری
- سالن ورزشی
- لابی اداری
- آبدارخانه
- فضا اداری
- اتاق جلسات
- بالکن

عنوان نقشه      مقیاس  
طبقه ۲              ۱:۱۰۰

زمین خالی

زمین فوتبال

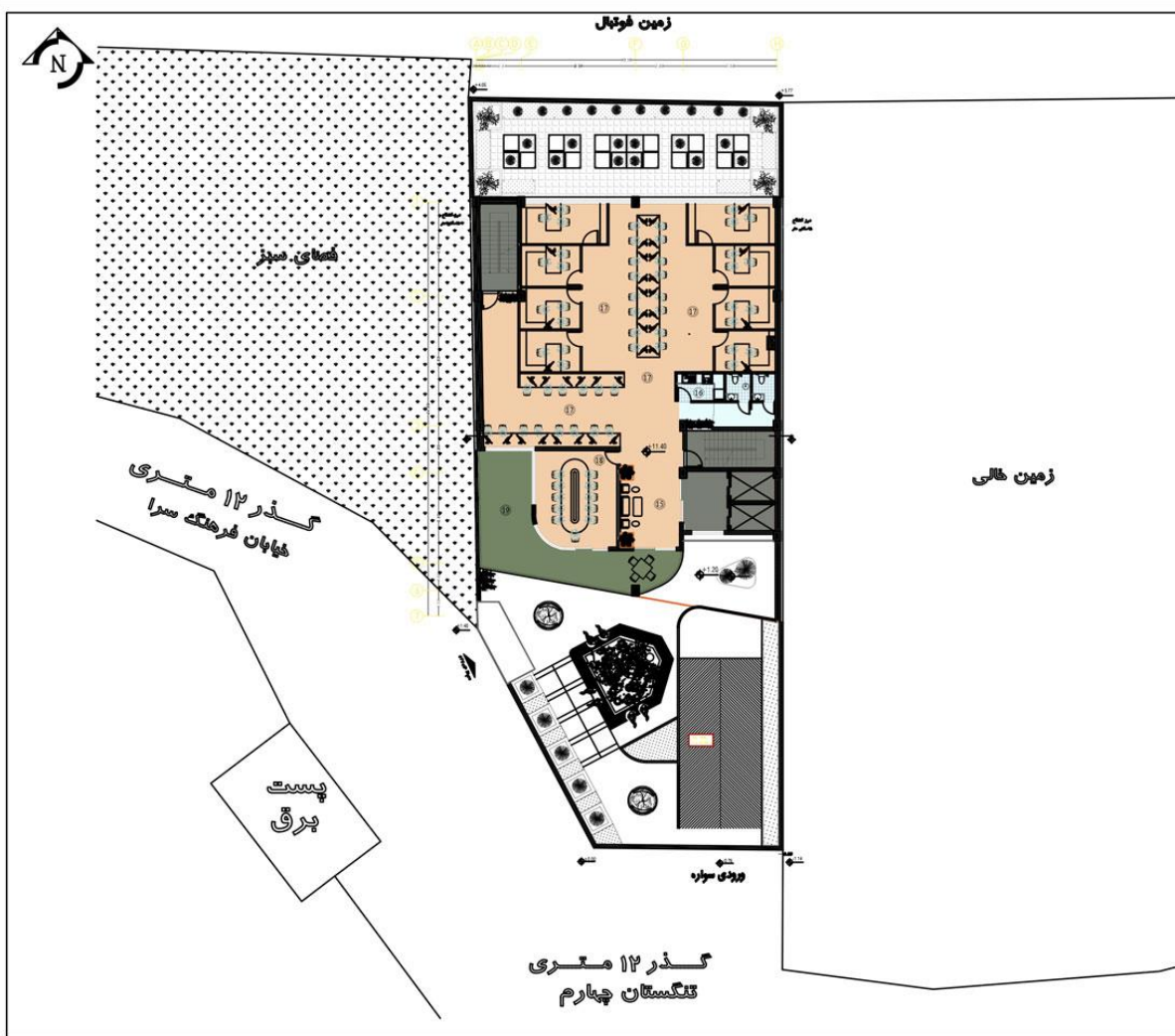
فضای سبز

گذر ۱۲ متری  
فایان فرهنگ سرا

پست  
برق

گذر ۱۲ متری  
تنگستان چهارم

ورودی سواره



# پروژه آوان

- لابی
- اطلاعات
- نمازخانه
- سرویس بهداشتی
- حمام
- رختکن
- انباری
- سرایداری
- آشپزخانه
- تاسیسات
- سالن چندمنظوره  
(بدون کس و...)
- تریبا
- فضا غذاخوری
- سالن ورزشی
- لابی اداری
- آبدارخانه
- فضا اداری
- اتاق جلسات
- بالکن

عنوان نقشه      مقیاس  
 طبقه ۳ تا ۶      ۱:۱۰۰

زمین خالی

زمین فوتبال

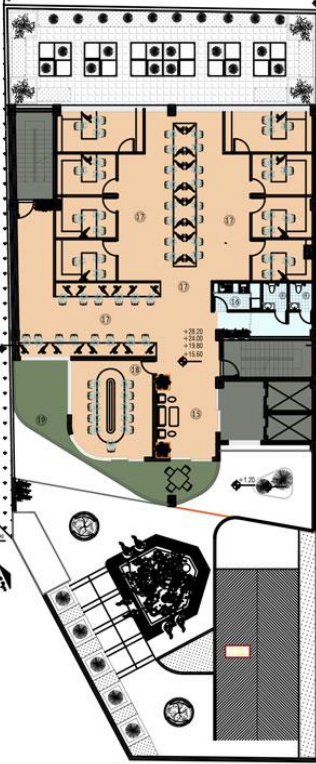
کشتای سبز

گذر ۱۲ متری  
 گیاهان فرهنگ سبزه

پست  
 برق

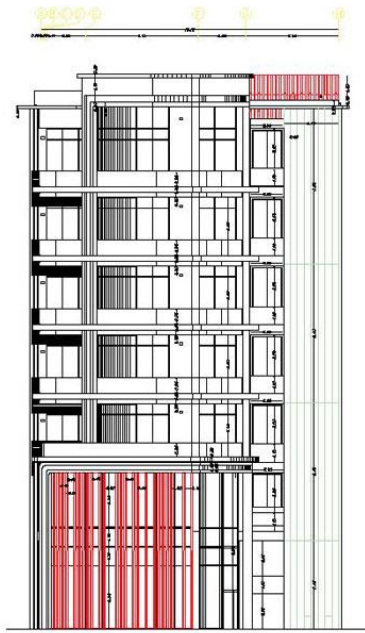
ورودی سواره

گذر ۱۲ متری  
 تنگستان چهارم



# اندازه گذاری دو بعدی نماها

پروژه  
آوان

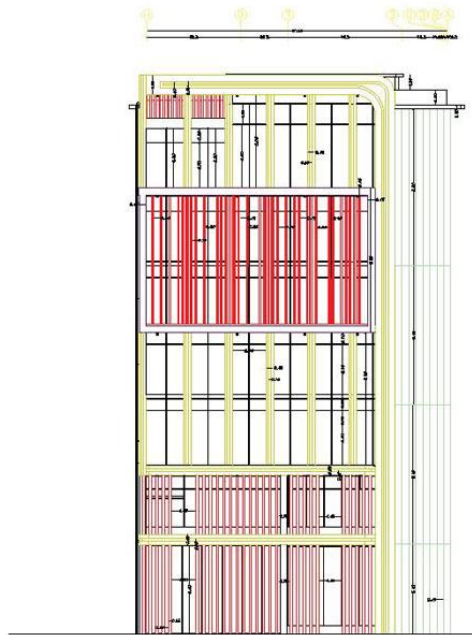


عنوان نقشه

اندازه گذاری نما جنوبی

مقیاس

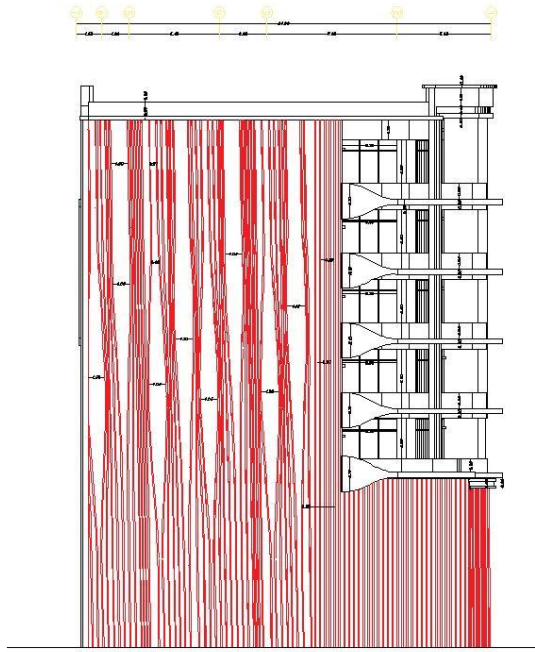
پروژه  
آوان



عنوان نقشه      مقیاس  
اندازه گذاری      نما شمالی

پروژه

آوان



عنوان نقشه

اندازه گذاری نما شرقی

مقیاس



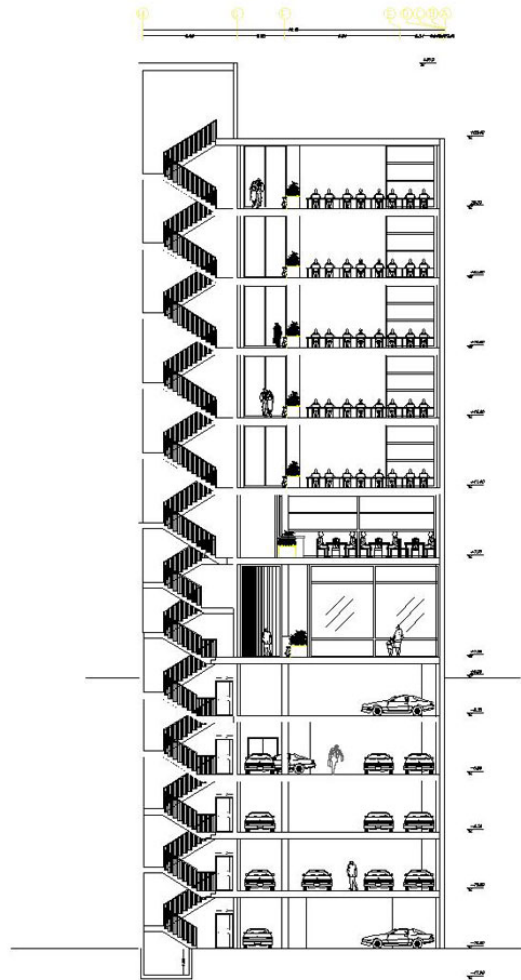
پروژه  
آوان



عنوان نقشه      مقیاس  
اندازه گذاری نما      غربی

# مقطع

## پروژه آوان



- لابی
- اطلاعات
- نمازخانه
- سرویس بهداشتی حمام
- رختکن
- انباری
- سرایداری
- آشپزخانه
- تاسیسات
- سالن چندمنظوره (در ادامه...)
- تریا
- فضا غذاخوری
- سالن ورزشی
- لابی اداری
- آیدارخانه
- فضا اداری
- اتاق جلسات
- بالکن

عنوان نقشه مقیاس

برش ۱:۱۰۰