

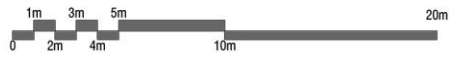
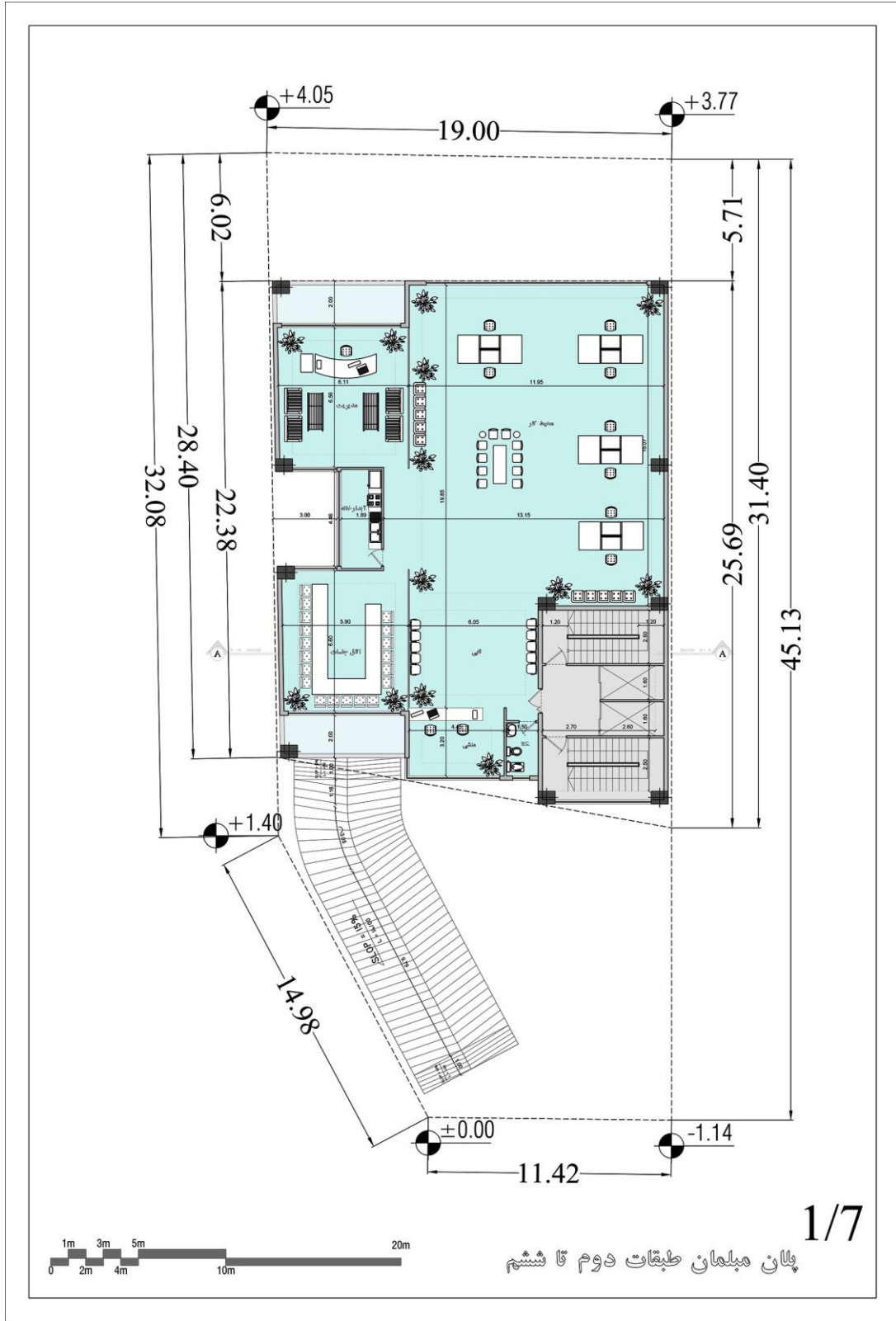
توجیه طرح

در طراحی پلان ساختمان اداری ورزشی آوان برای استفاده بهینه از کل فضای طبقه همکف سعی بر آن شده تمامی پارکینگ ها در طبقات زیر زمین تعبیه گردد به این منظور تعداد 62 عدد پارکینگ در این طبقات قرار گرفته است.

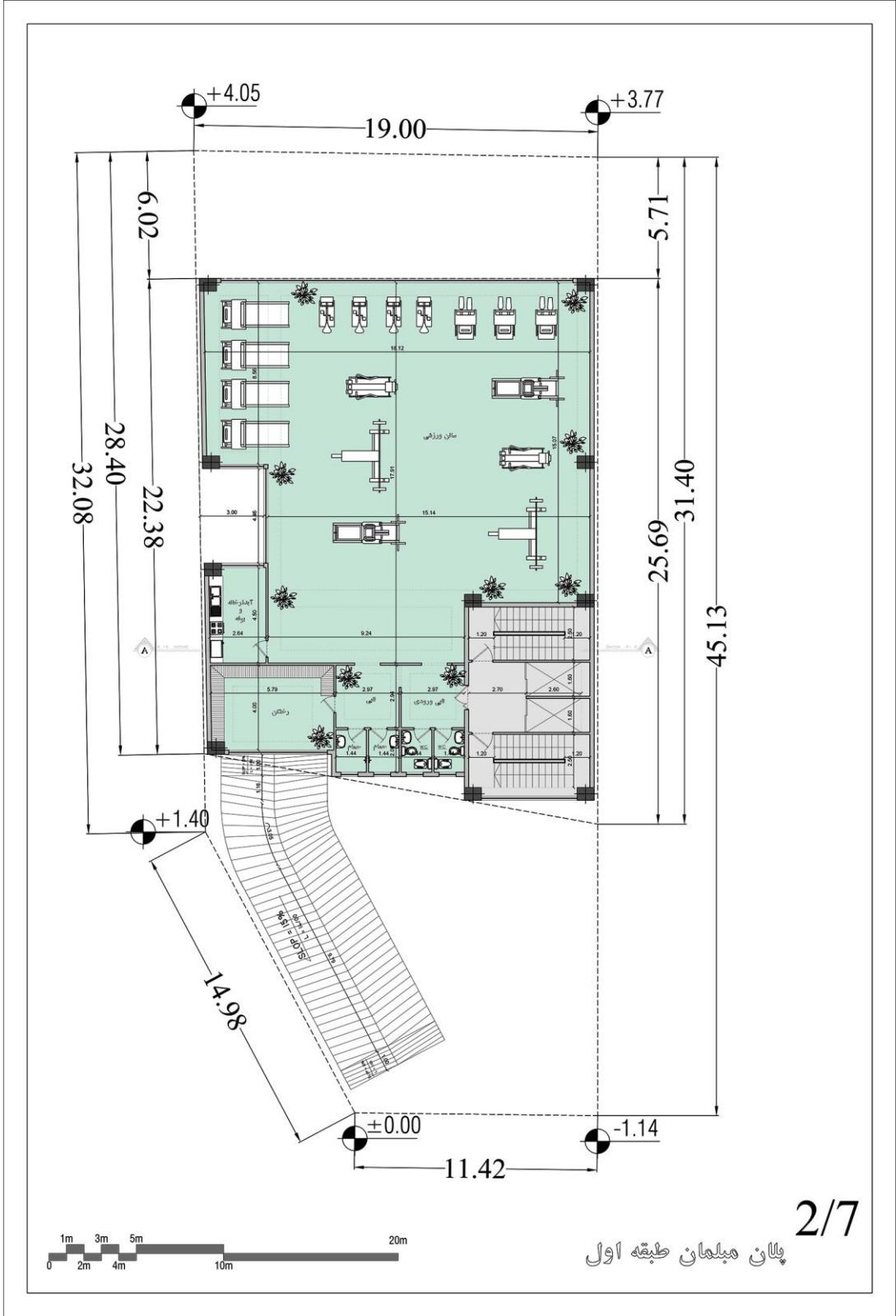
در طبقه همکف به منظور تامین آسایش کاربران طبقات اداری یک درب و لابی مجزا از مجموعه ورزشی منظور گردیده است.

در طبقات اداری به منظور استفاده از نور سمت غربی شکستگی در این ضلع بدون کاهش متراژ مورد نظر و همچنین برای جلوگیری از یکنواختی این ضلع در نظر گرفته شده است.

متریال های مورد استفاده در نمای این پروژه سنگ و شیشه و پروفیل میباشد.

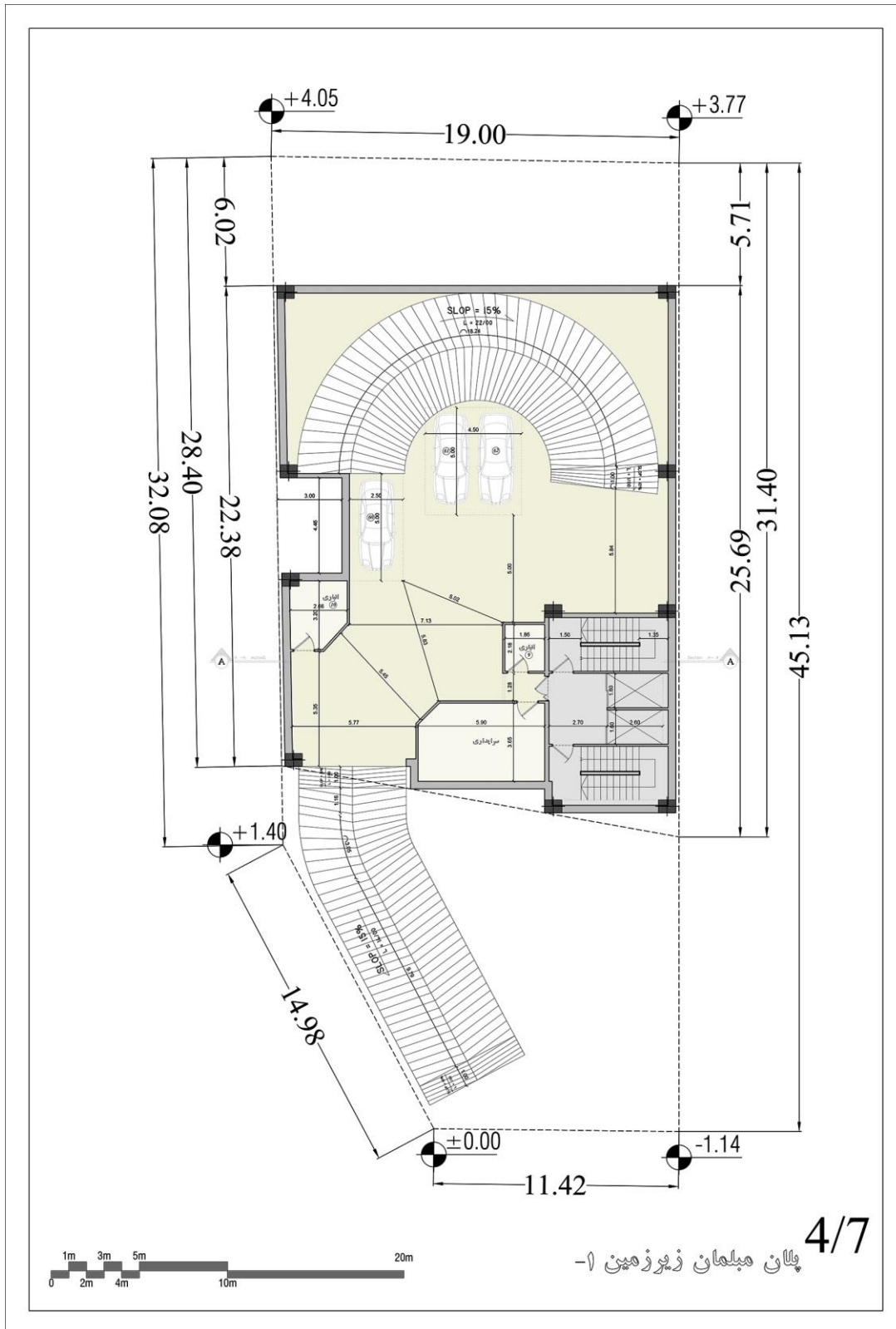


پلان مبلمان طبقات دوم تا ششم
1/7

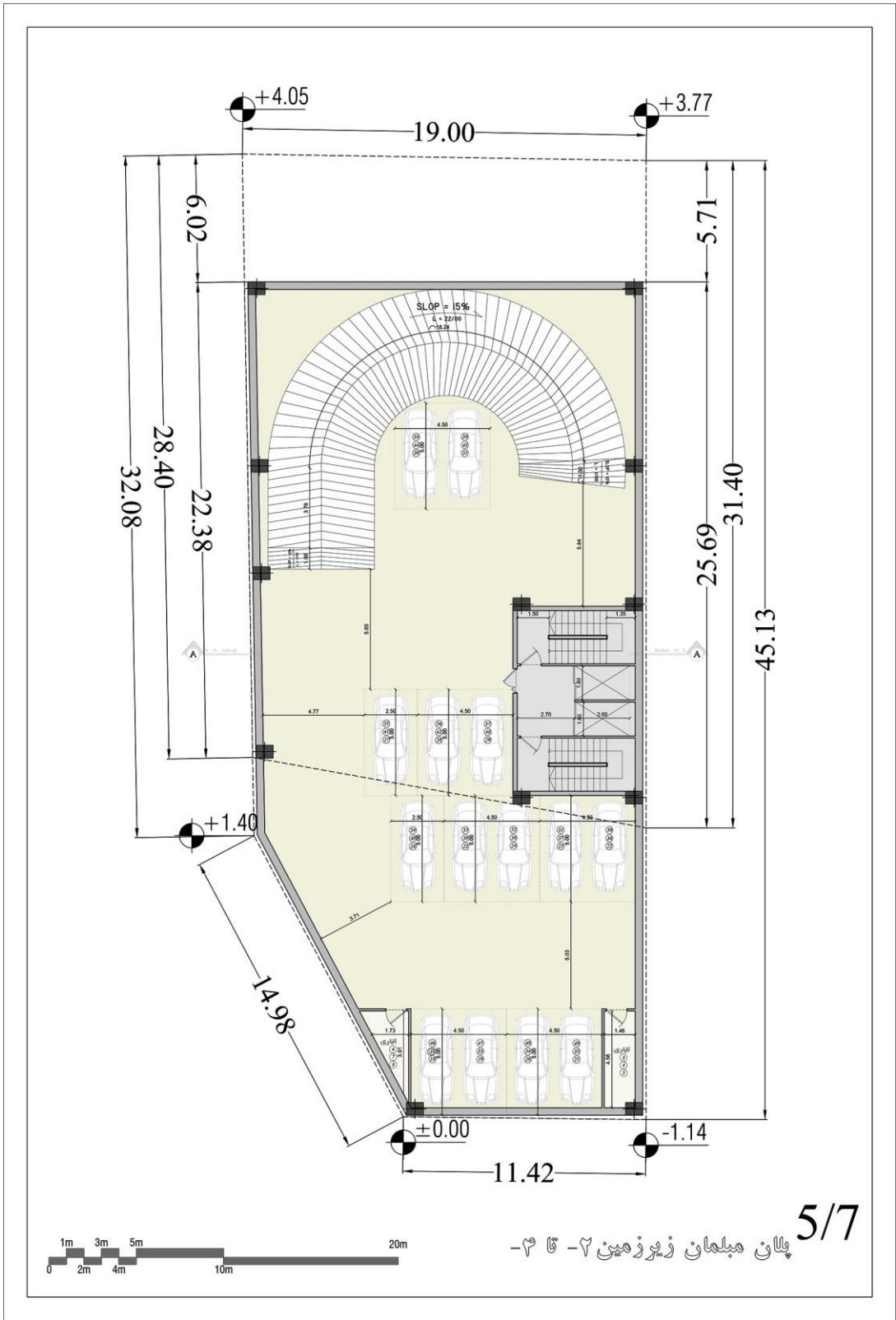


2/7

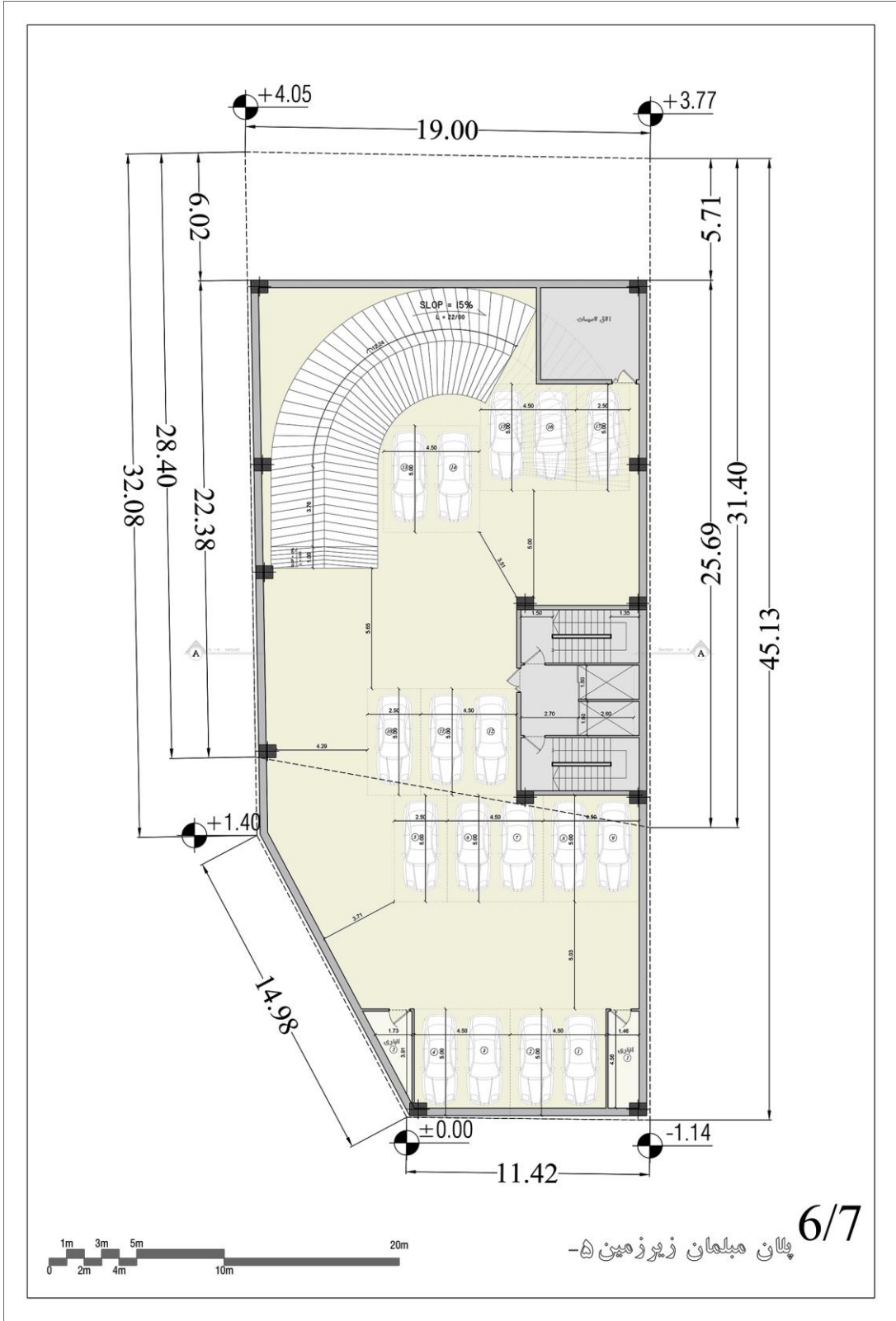
پلان مبلمان طبقه اول



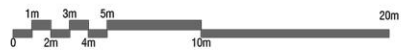
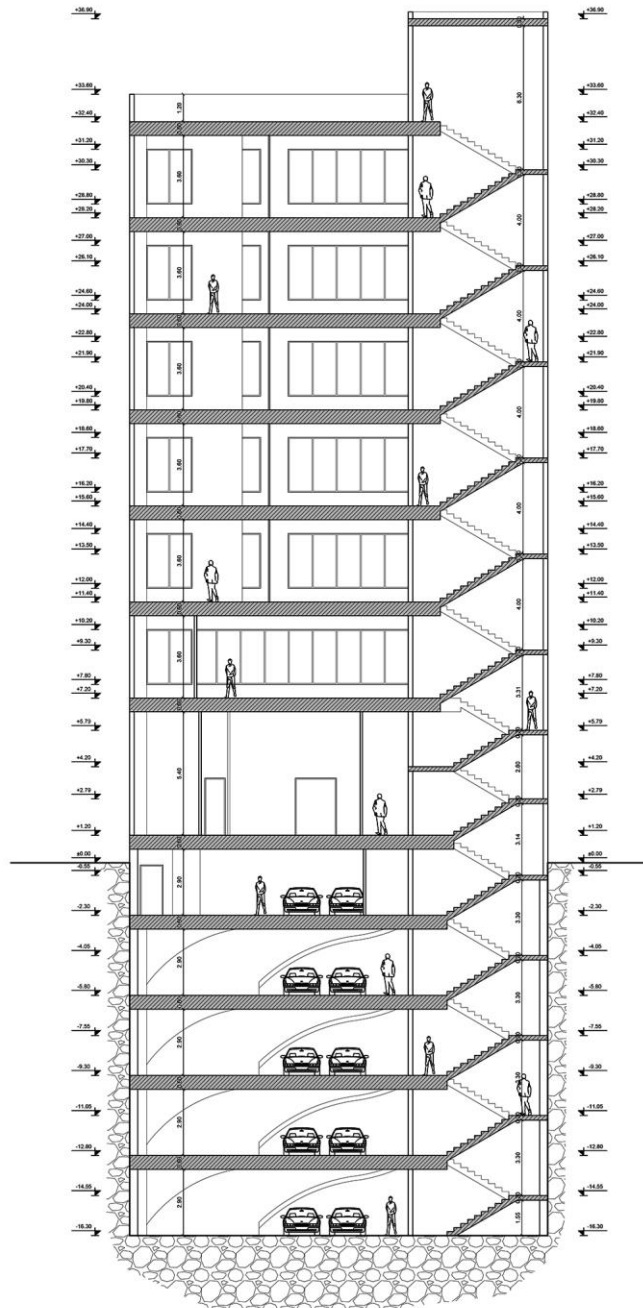
4/7
 پلان مبلمان زیرزمین ۱-



پلان مبلمان زیرزمین ۲- ۳- 5/7



6/7
 پلان مبلمان زیرزمین ۵-



SECTION A-A

7/7











