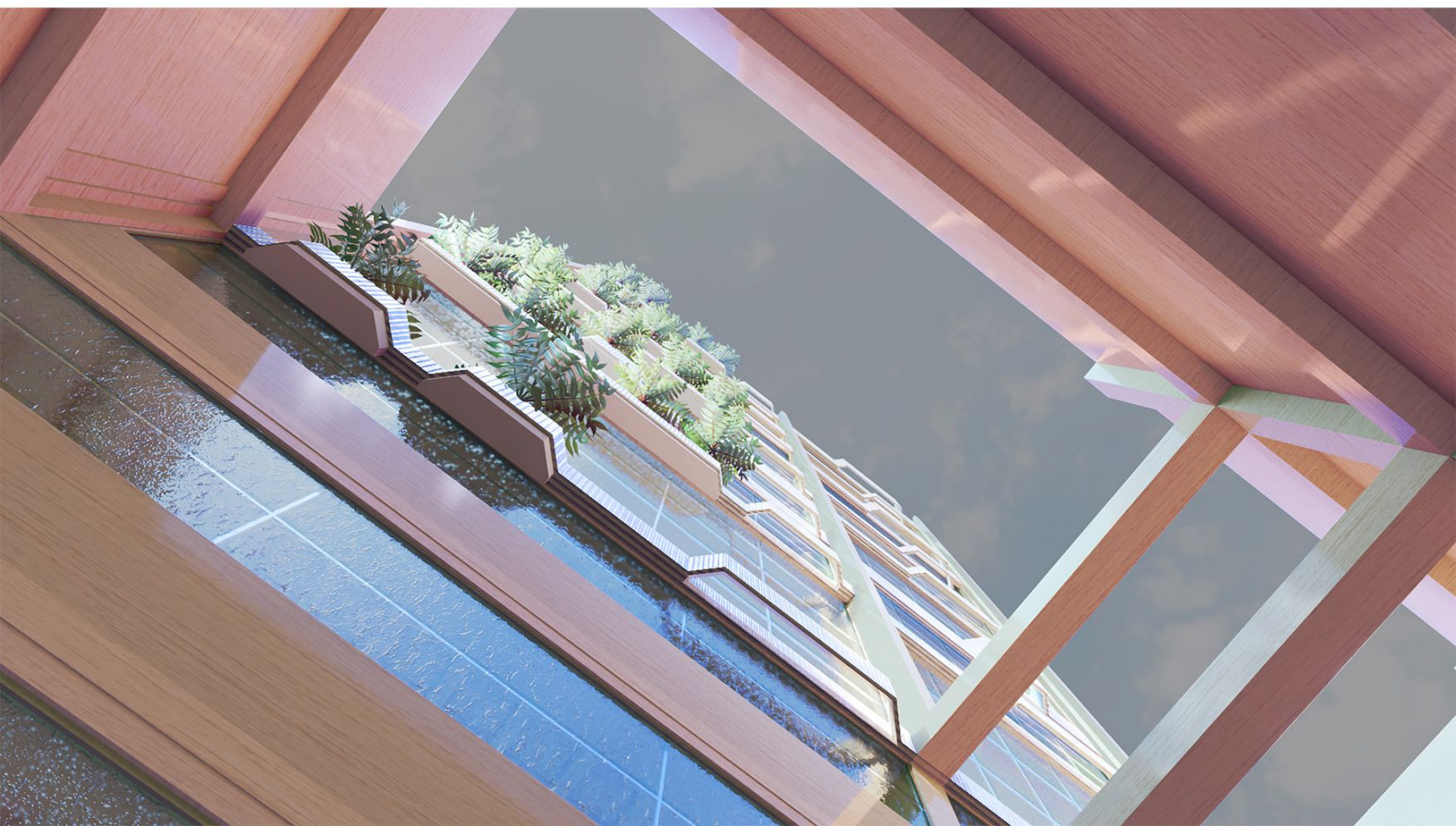


# طراحی ساختمان اداری ورزشی آوان

## درباره پروژه

سافتمان دارای خطوط ساده و مستقیم است که به آن ظاهر مدرن و مینیمالیستی می‌بخشد. این طراحی نه تنها زیبا و چشم‌نواز است، بلکه کارایی فضا را نیز بهینه می‌کند. در این طراحی، بالکن‌ها و سطوح بیرونی با گیاهان تزئینی و سبز پوشیده شده‌اند. این امر نه تنها به بهبود کیفیت هوا و ایجاد حس طبیعت در محیط شهری کمک می‌کند، بلکه فضایی آرامش بخش برای کارمندان و مراجعان فراهم می‌آورد. استفاده از پنجره‌های بزرگ و شیشه‌ای در اکثر طبقات باعث ورود حداکثری نور طبیعی به داخل سافتمان می‌شود. این امر به کاهش نیاز به نور مصنوعی کمک کرده و محیطی روشن و دلپذیر ایجاد می‌کند که بهره‌وری کارکنان را افزایش می‌دهد. این سافتمان نه تنها برای استفاده‌های اداری طراحی شده است، بلکه با در نظر گرفتن جنبه‌های ورزشی، فضایی چند منظوره ارائه می‌دهد. این موضوع می‌تواند جذابیت بیشتری برای مشتریان و کارکنان ایجاد کند. در طراحی این سافتمان از عناصر طبیعی مانند گیاهان و درختان استفاده شده است که آن را به فویی با محیط اطراف هماهنگ می‌کند و فضایی زنده و پویایی را به وجود می‌آورد.

با این ویژگی‌ها، این سافتمان یک نمونه عالی از معماری پایدار و مدرن است که هم به نیازهای عملکردی و هم زیبایی‌شناختی پاسخ می‌دهد.





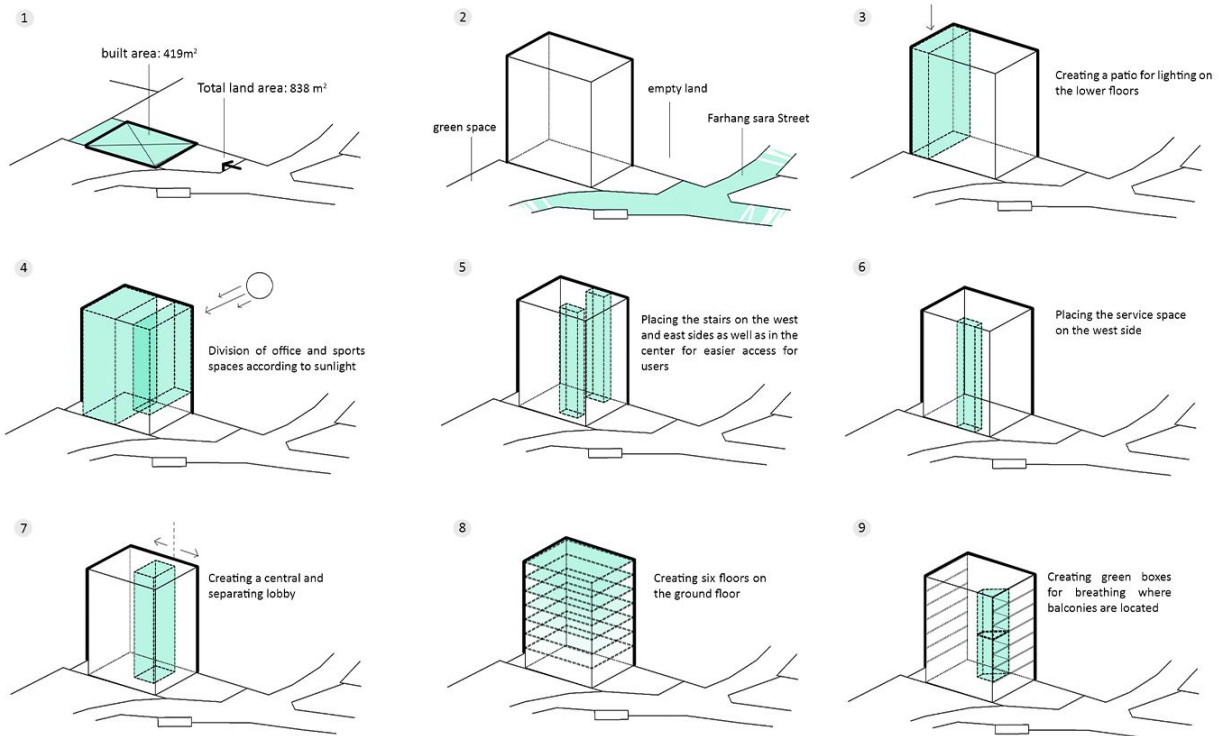
## درباره طراحی پلان پروژه

پلکان و آسانسورها در سمت شرق و غرب ساختمان قرار گرفته‌اند تا از هر دو طرف لابی و فضاهای اداری دسترسی آسان داشته باشند. این طراحی امکان حرکت سریع بین طبقات را فراهم می‌کند و در عین حال از ازدحام در یک نقطه جلوگیری می‌کند. قرارگیری پلکان و آسانسورها در دو طرف ساختمان (شرق و غرب) به توزیع بهتر تردد کمک می‌کند و همچنین در موارد اضطراری یا نیاز به تخلیه، دسترسی به پلکان‌ها از هر نقطه‌ای در ساختمان به سادگی امکان‌پذیر است.

با قرار دادن فضاهای اداری در دو طرف (شمالی و جنوبی)، این طرح به خوبی از فضاهای موجود استفاده می‌کند و از هر دو طرف نور طبیعی بهره می‌گیرد. این نوع تقسیم‌بندی باعث ایجاد تعادل در توزیع فضاهای کاری می‌شود و امکان بردسازی بخش‌های مختلف اداری را فراهم می‌کند. فضاهای اداری در دو طرف لابی مرکزی، هم نورگیری طبیعی از سمت شمال و جنوب افزایش می‌یابد و هم تهویه طبیعی بهینه‌تری ایجاد می‌شود. این نوع طراحی می‌تواند به کاهش مصرف انرژی برای روشنایی و تهویه کمک کند و محیطی دلپذیرتر و سالم‌تر برای کارکنان فراهم کند.

ساقتمان دارای یک لابی مرکزی است که به عنوان نقطه محوری برای تمامی فضاهای اداری و حرکتی عمل می‌کند. در این طرح، لابی مرکزی نه تنها برای دسترسی راحت، بلکه به عنوان یک فضای اجتماعی و ورودی جذاب طراحی شده است. از لابی مرکزی به آسانی می‌توان به فضاهای اداری که در دو طرف آن قرار دارند (شمالی و جنوبی) دسترسی پیدا کرد. این طراحی باعث می‌شود که حرکت و جابجایی بین فضاها سریع و بدون پیچیدگی باشد.

## دیگرام حجمی عملکردها

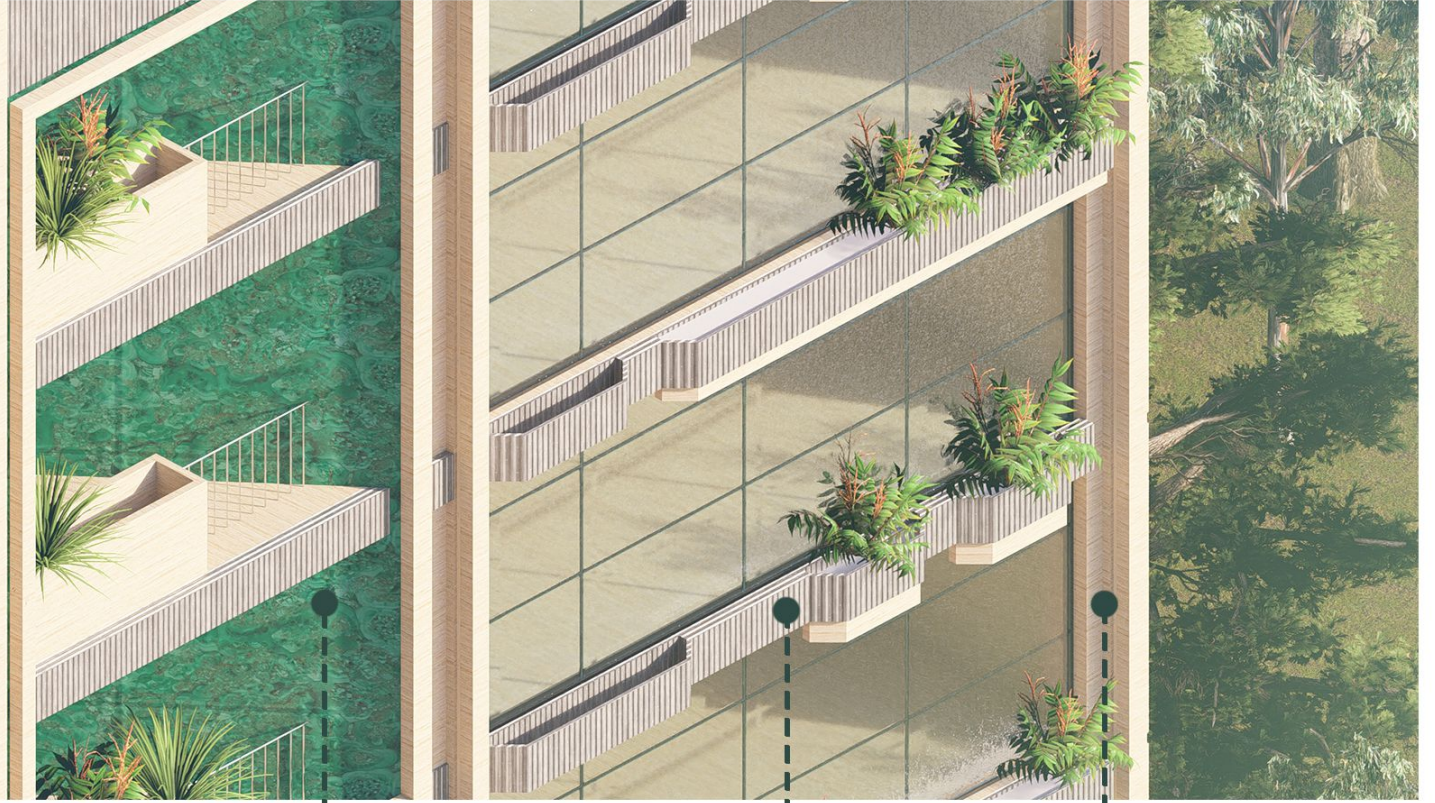








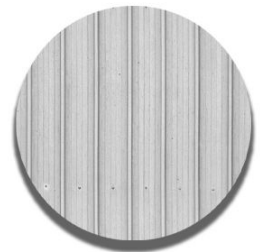
## معرفی مصالح



سنگ تراورتن سبز

ورق فلزی

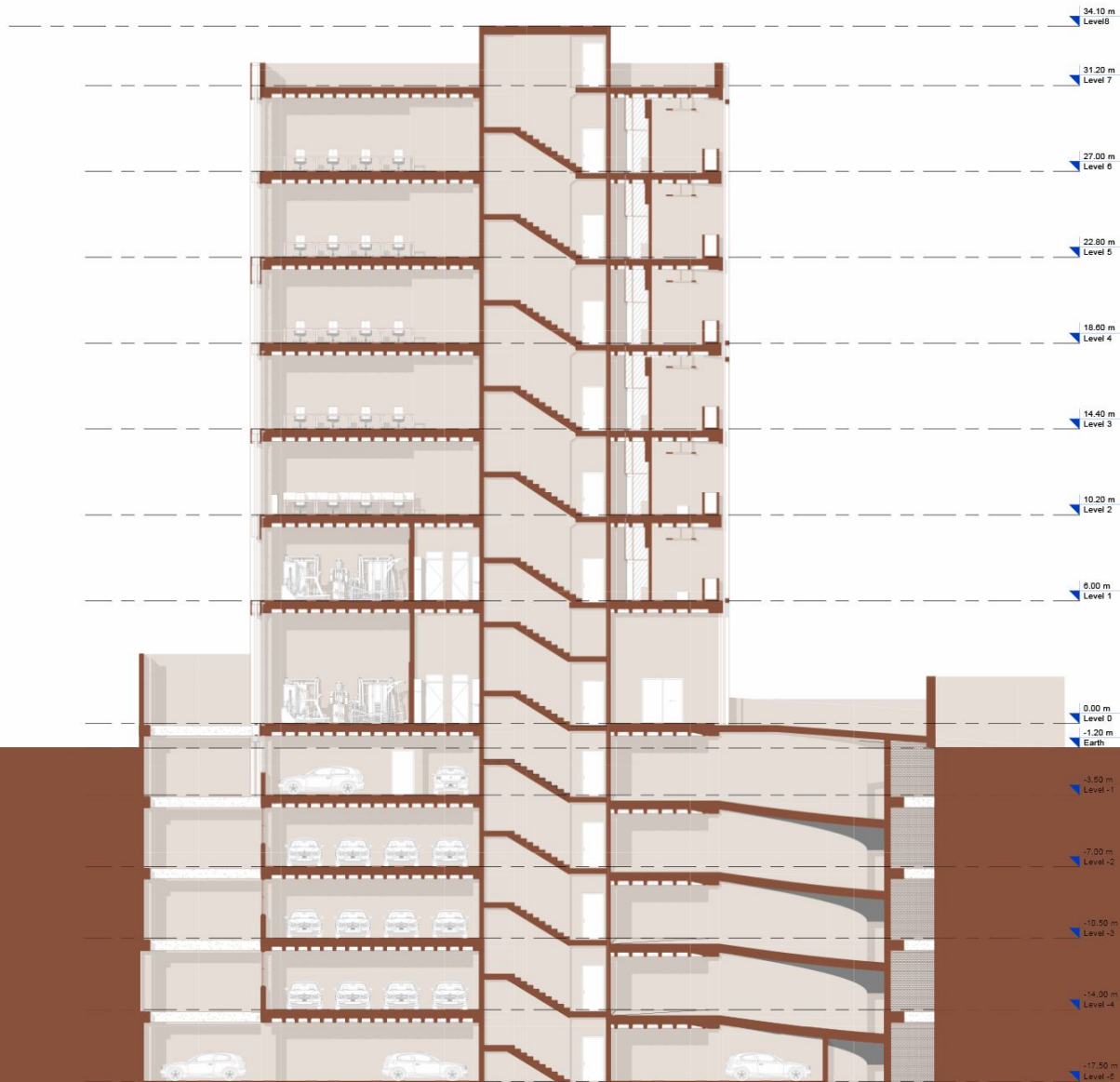
سنگ تراورتن کرم



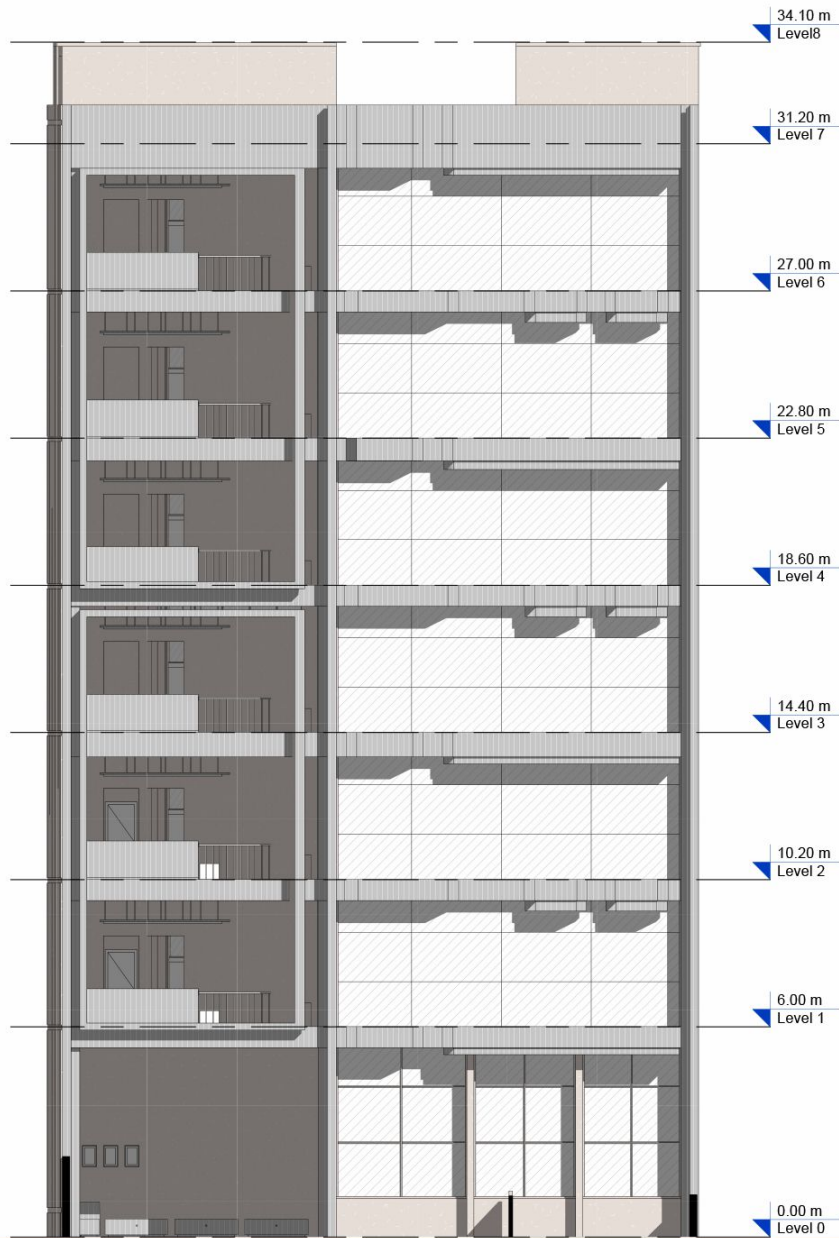




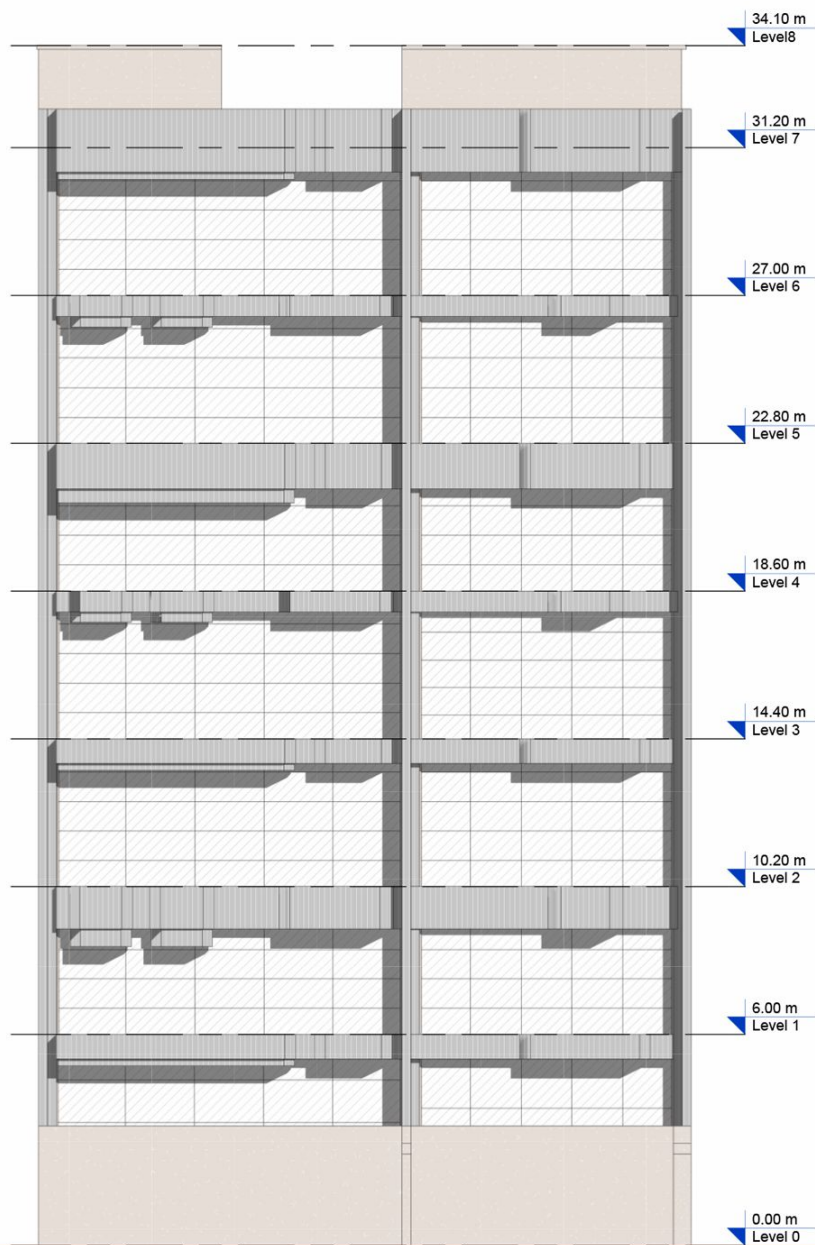








نمای جنوبی





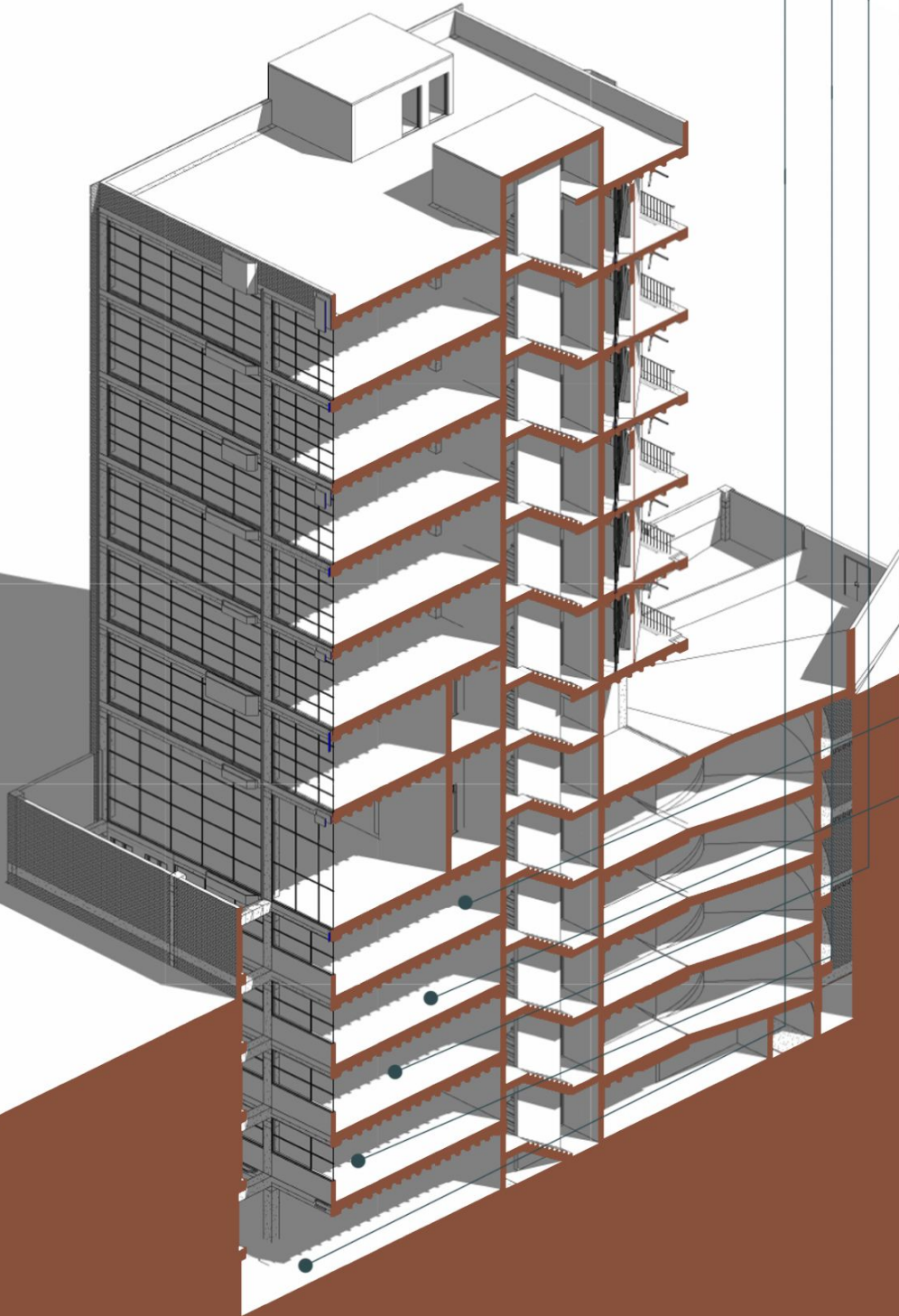
۸ عدد پارکینگ در طبقه منفی یک

۱۲ عدد پارکینگ در طبقه منفی دو

۱۲ عدد پارکینگ در طبقه منفی سه

۱۲ عدد پارکینگ در طبقه منفی چهار

۱۶ عدد پارکینگ در طبقه منفی پنج

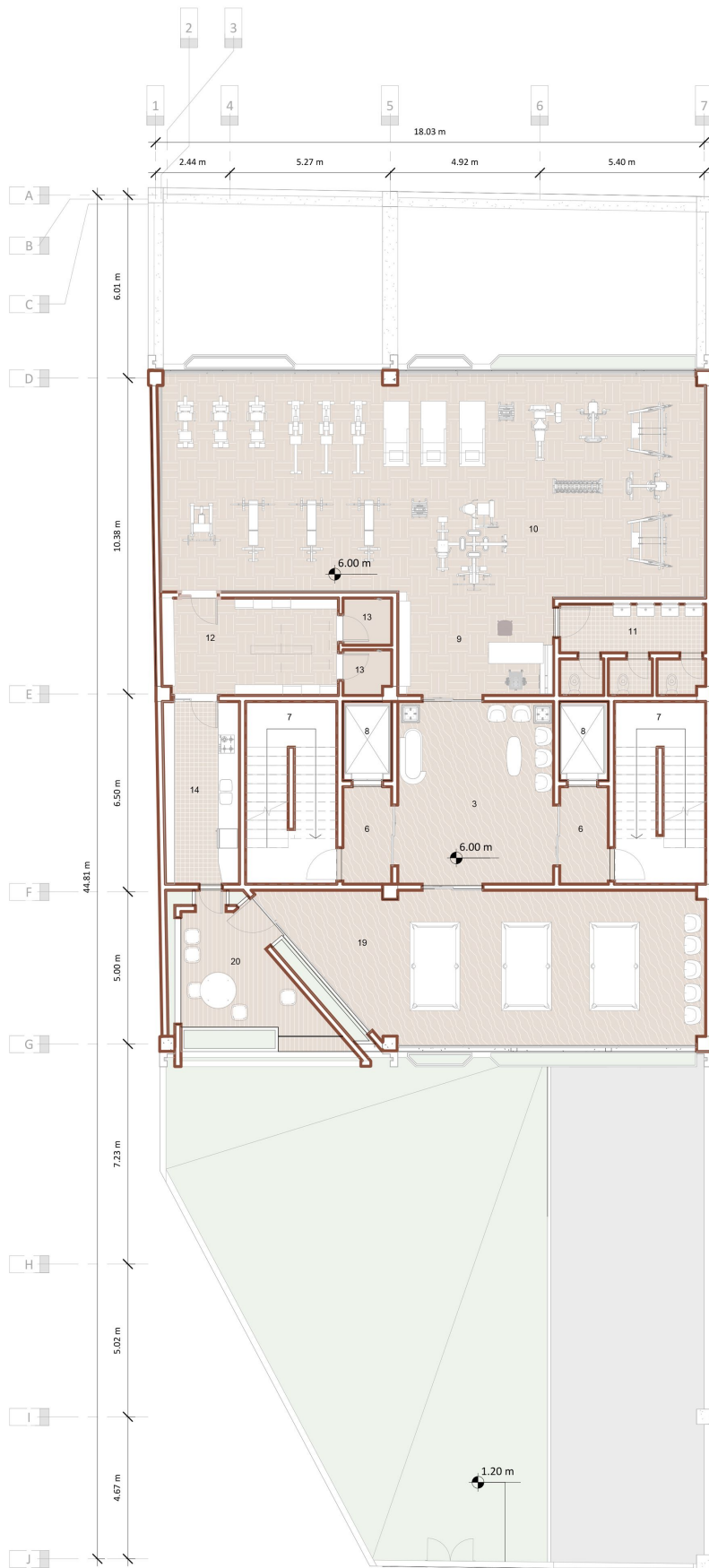




ground floor

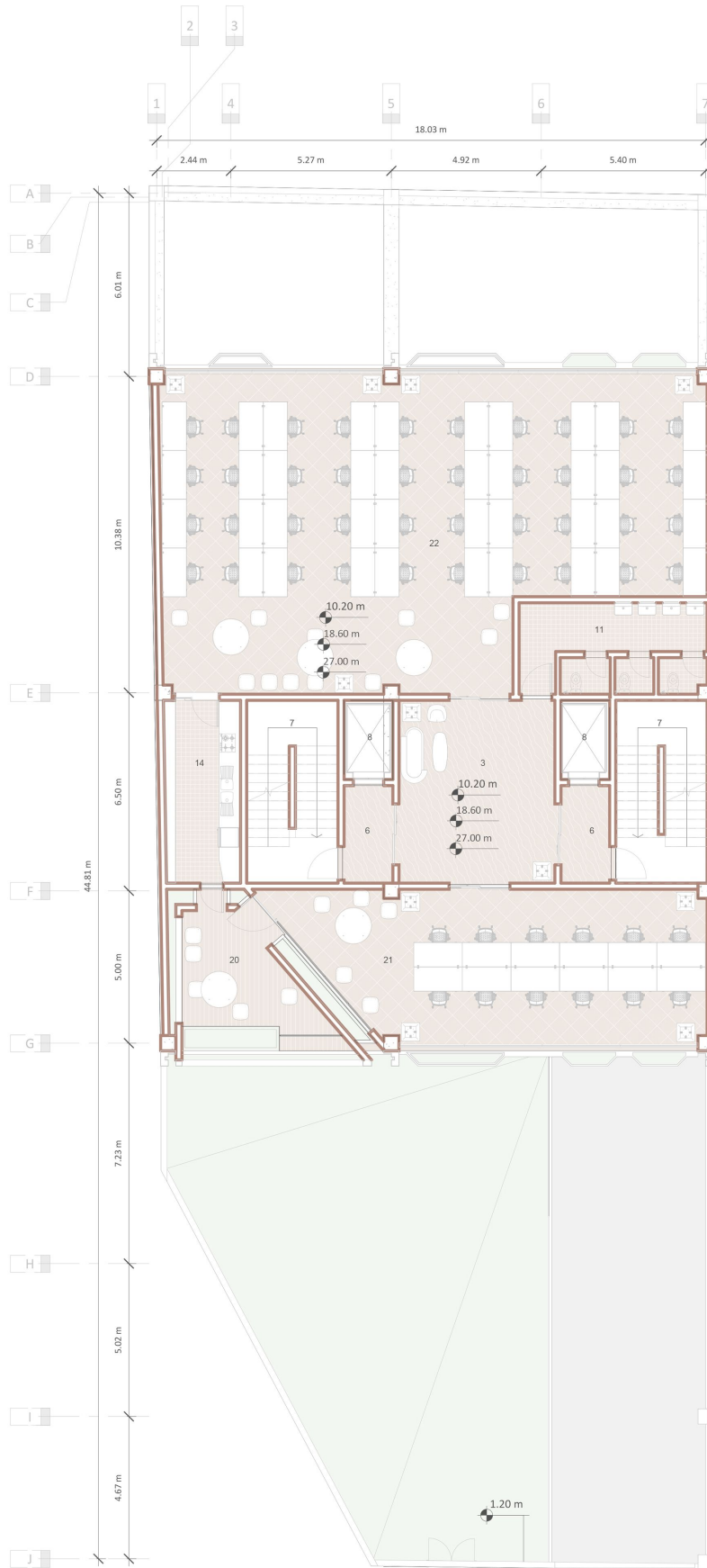
1 : 100





- 3. Lobby
- 6. Partition space
- 7. Stair
- 8. Elevator
- 9. Gym entrance
- 10. Gym
- 11. Wc
- 12. Dressing room
- 13. Shower
- 14. Kitchen
- 19. Billiard room
- 20. Breathing balcony

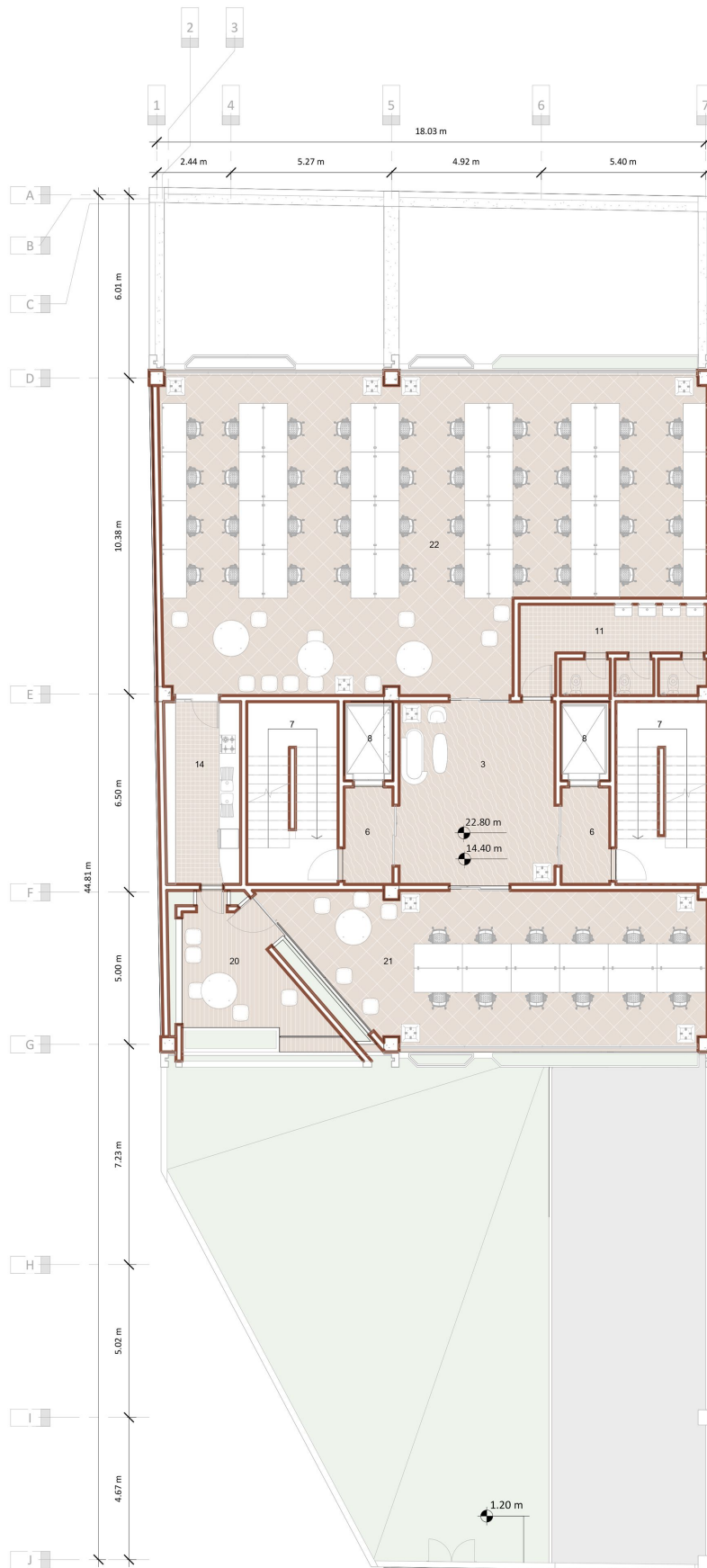
**+** First floor  
1 : 100



- 3. Lobby
- 6. Partition space
- 7. Stair
- 8. Elevator
- 11. Wc
- 14. Kitchen
- 20. Breathing balcony
- 21. Multipurpose unit
- 22. Administrative unit

+
**Second floor and Fourth floor and Sixth**  
 1 : 100



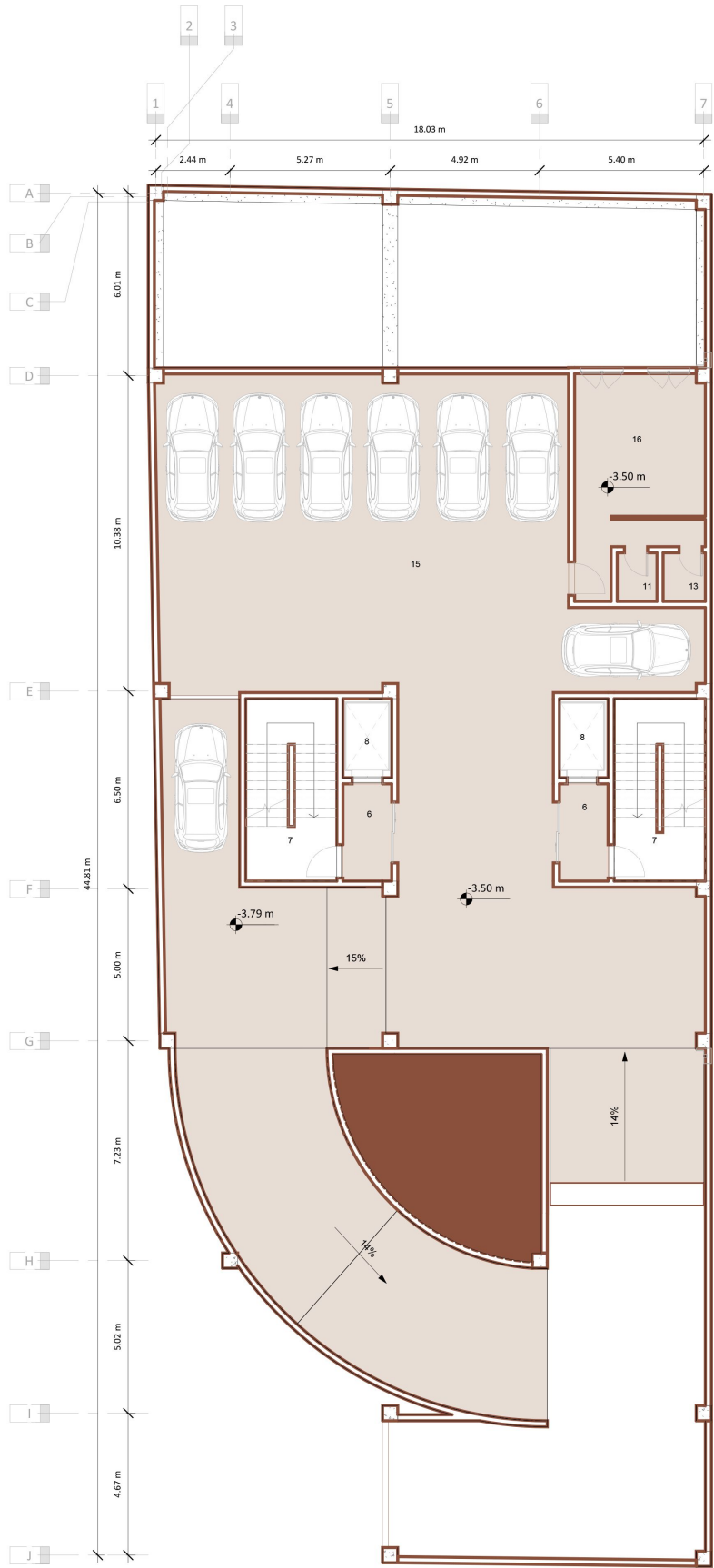


- 3. Lobby
- 6. Partition space
- 7. Stair
- 8. Elevator
- 11. Wc
- 14. Kitchen
- 20. Breathing balcony
- 21. Multipurpose unit
- 22. Administrative unit

Third floor and Fifth floor

+

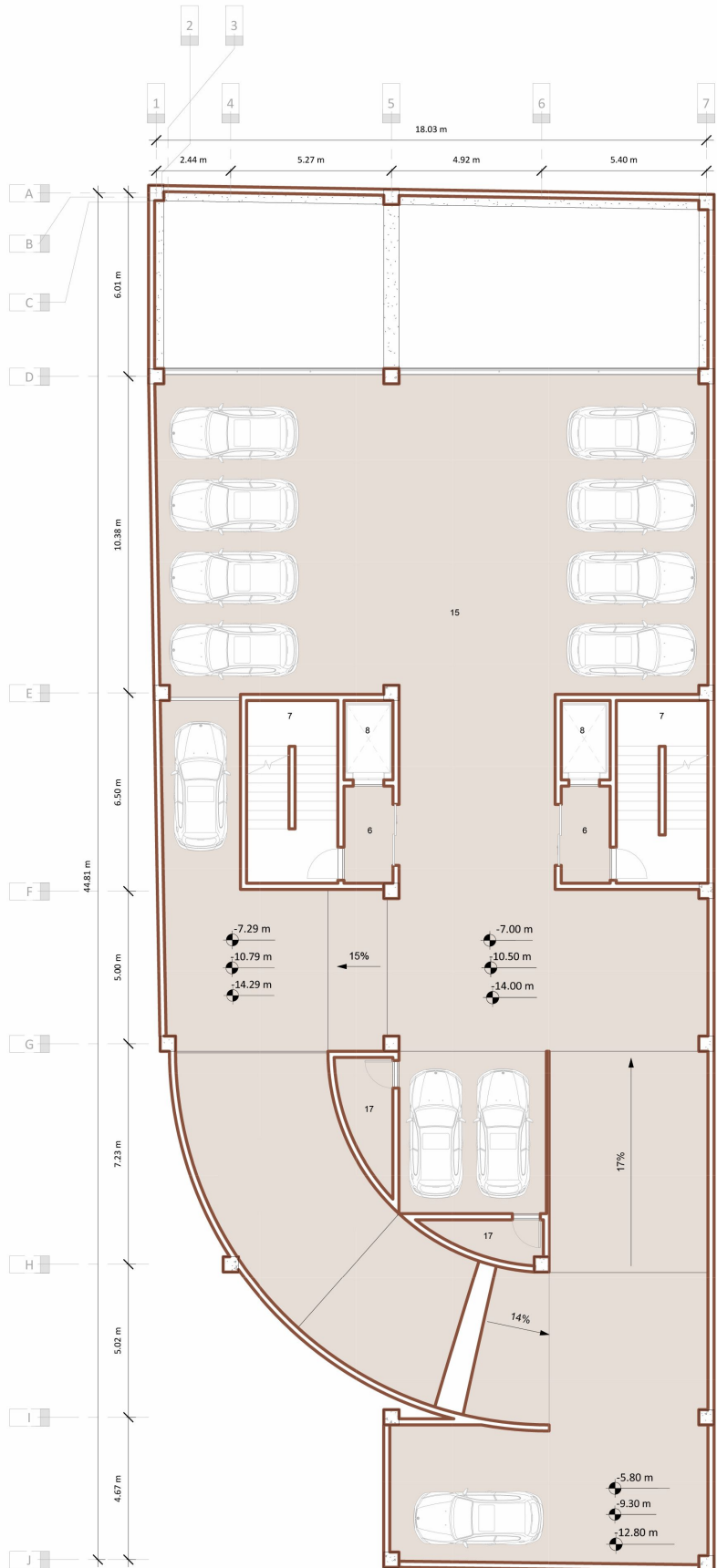
1 : 100



- 6. Partition space
- 7. Stair
- 8. Elevator
- 11. Wc
- 13. Shower
- 15. Parking
- 16. Janitor's room

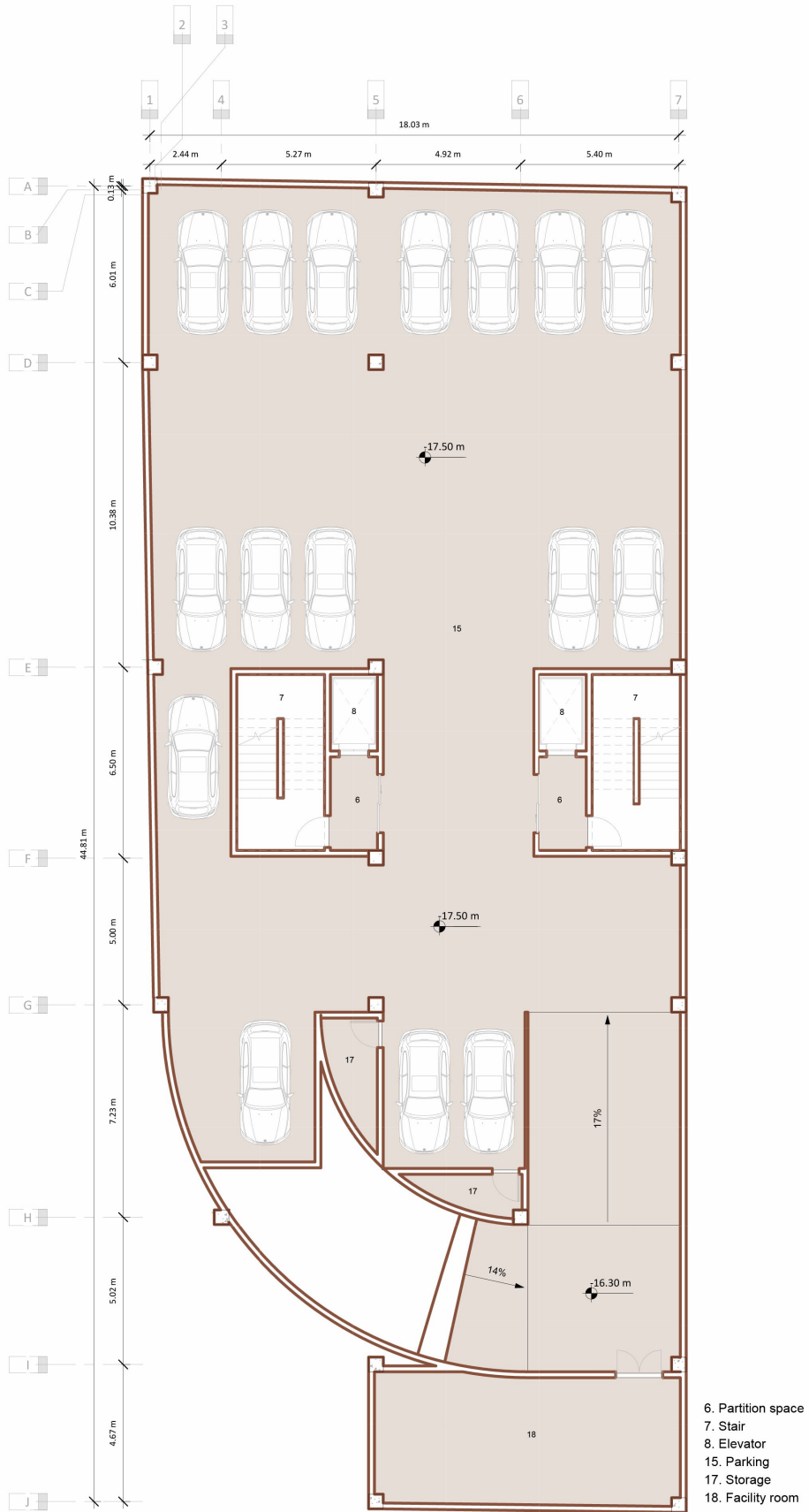
- Bs level one  
 1 : 100





- 6. Partition space
- 7. Stair
- 8. Elevator
- 15. Parking
- 17. Storage

○ Bs level two,three and four  
1 : 100



1 Bs level five  
 1 : 100