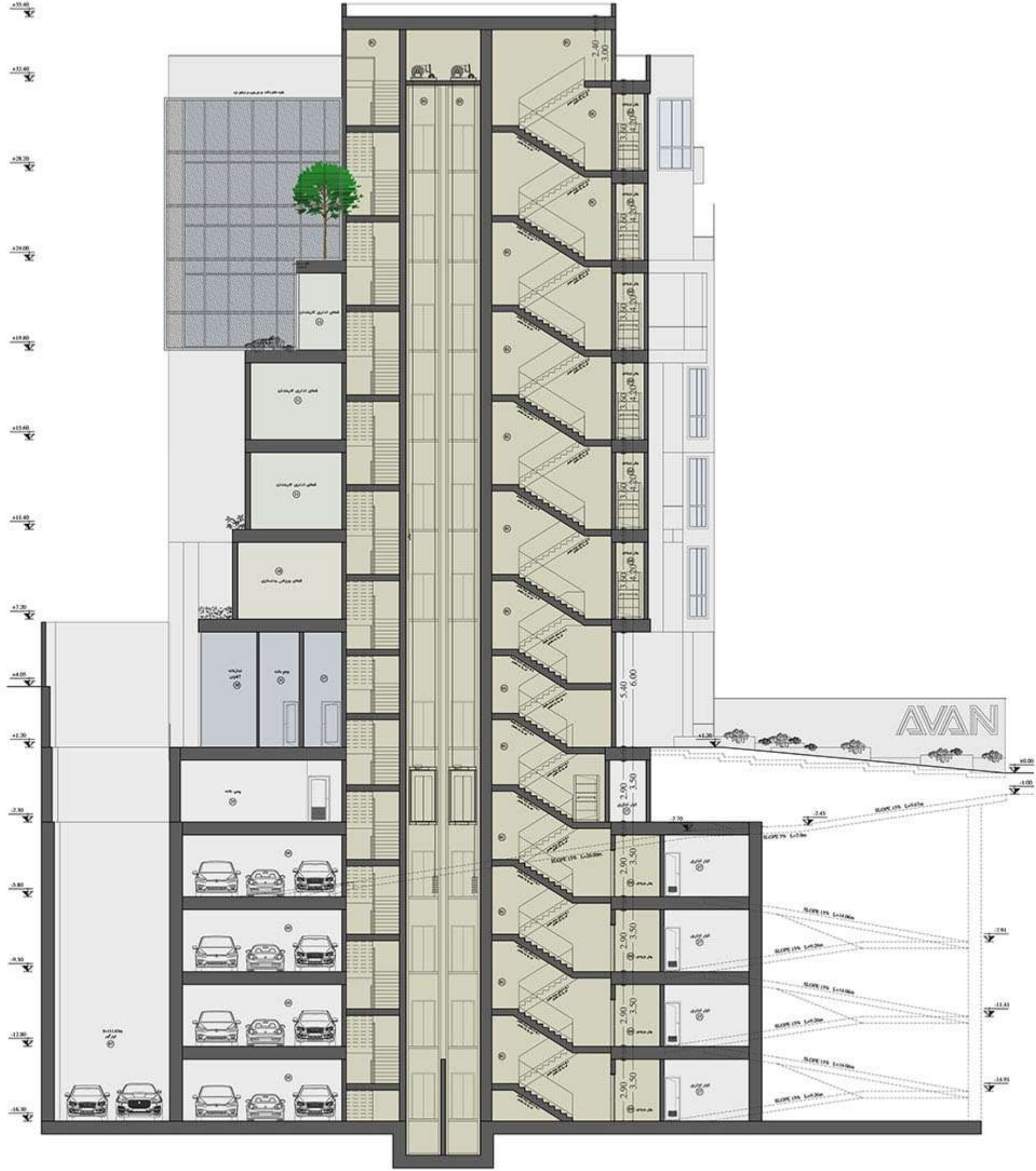


1 2 3 4 5 6 7 8 9 10 11  
 -1.55 -2.15 -4.00 -6.65 -8.20 -6.95 -1.95 -1.80 -4.93 -7.38



A-A برشی

Sc : 1.200



### مشخصات فضاها

- 01 راه به
- 02 لای طبقات
- 03 آسانور
- 04 بیش ورودی
- 05 پارکینگ
- 06 لای ورودی
- 07 پاسیو
- 08 مدیریت
- 09 فضای ورزشی ابروبیک
- 10 فضای ورزشی بدنسازی
- 11 فضای اداری کارمندان
- 12 فضای اداری مدیران
- 13 آبدراخانه کارمندان
- 14 سالن غذاخوری مدیران
- 15 تراس
- 16 سرویس بهداشتی
- 17 سرویس بهداشتی معلول
- 18 تزیبا
- 19 دوش
- 20 تعویض لباس
- 21 پذیرش و منشی
- 22 سونا خشک
- 23 سرایداری
- 24 تاسیسات
- 25 بمب خانه
- 26 اتاق برق
- 27 انبار اداری
- 28 انبار ورزشی
- 29 نازخانه بانوان
- 30 نازخانه آقایان
- 31 وضو خانه
- 32 نورگیر

### پلان طبقه اول

Sc : 1.100



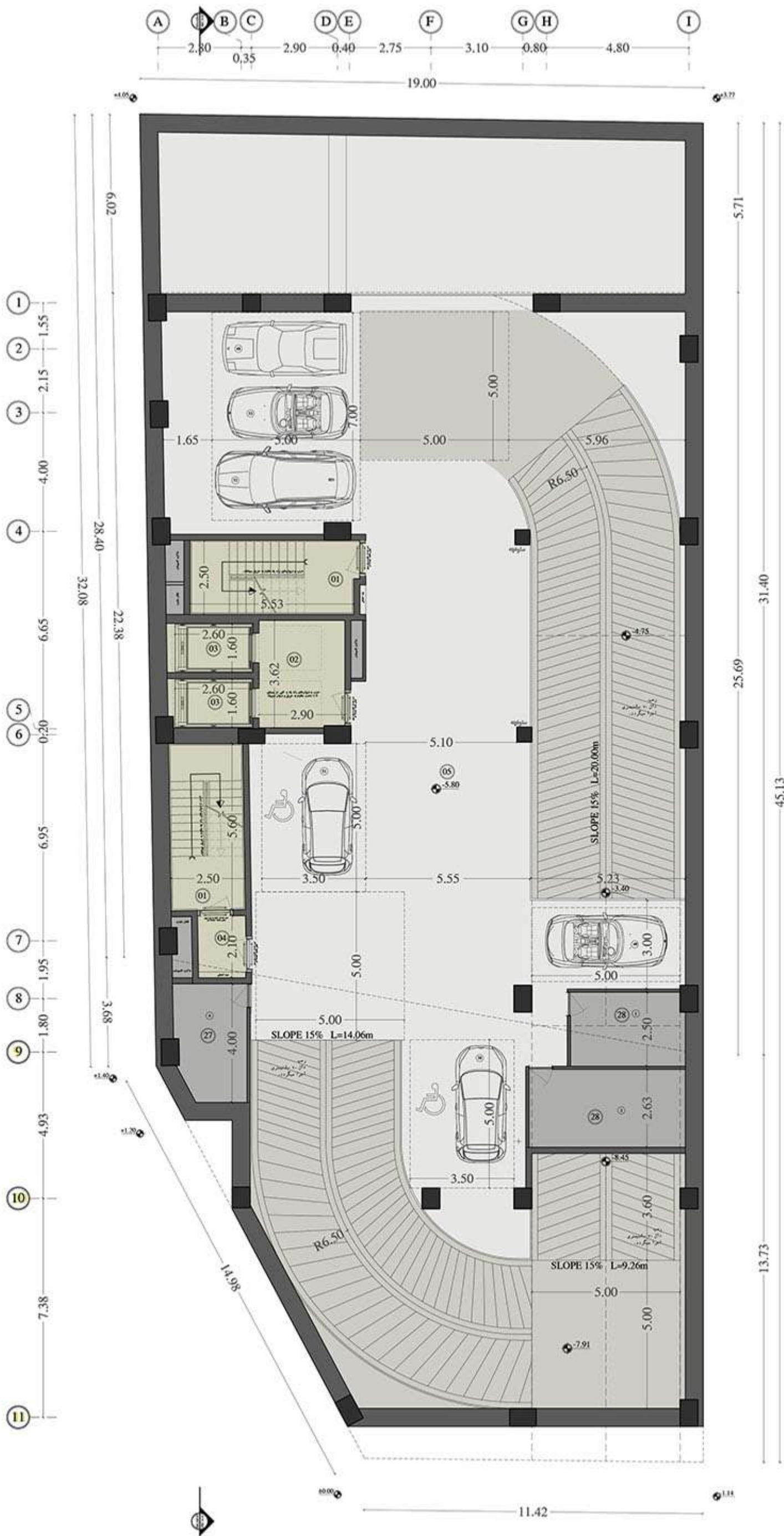


### مشخصات فضاها

- 01 راه پله
- 02 لابی طبقات
- 03 آسانسور
- 04 بیش ورودی
- 05 پارکینگ
- 06 لابی ورودی
- 07 پاسیو
- 08 مدیریت
- 09 فضای ورزشی ابروبیک
- 10 فضای ورزشی بدنسازی
- 11 فضای اداری کارمندان
- 12 فضای اداری مدیران
- 13 آبدراخانه کارمندان
- 14 سالن غذاخوری مدیران
- 15 تراس
- 16 سرویس بهداشتی
- 17 سرویس بهداشتی معلول
- 18 تریا
- 19 دوش
- 20 تعویض لباس
- 21 پذیرش و منشی
- 22 سونا خشک
- 23 سرایداری
- 24 تاسیسات
- 25 بامپ خانه
- 26 اتاق برق
- 27 انبار اداری
- 28 انبار ورزشی
- 29 نمازخانه بانوان
- 30 نمازخانه آقایان
- 31 وضو خانه
- 32 نورگیر

پلان طبقه دوم

Sc : 1.100



### مشخصات فضاها

- 01 راه پله
- 02 لابی طبقات
- 03 آسانسور
- 04 بیش ورودی
- 05 پارکینگ
- 06 لابی ورودی
- 07 پاسیو
- 08 مدیریت
- 09 فضای ورزشی ابروبیک
- 10 فضای ورزشی بدنسازی
- 11 فضای اداری کارمندان
- 12 فضای اداری مدیران
- 13 آبدارخانه کارمندان
- 14 سالن غذاخوری مدیران
- 15 تراس
- 16 سرویس بهداشتی
- 17 سرویس بهداشتی معلول
- 18 تریا
- 19 دوش
- 20 تعویض لباس
- 21 پذیرش و منشی
- 22 سونا خشک
- 23 سرایداری
- 24 تاسیسات
- 25 بامپ خانه
- 26 اتاق برق
- 27 انبار اداری
- 28 انبار ورزشی
- 29 نمازخانه بانوان
- 30 نمازخانه آقایان
- 31 وضو خانه
- 32 نورگیر

پلان طبقه زیرزمین ۲ -  
Sc : 1.100

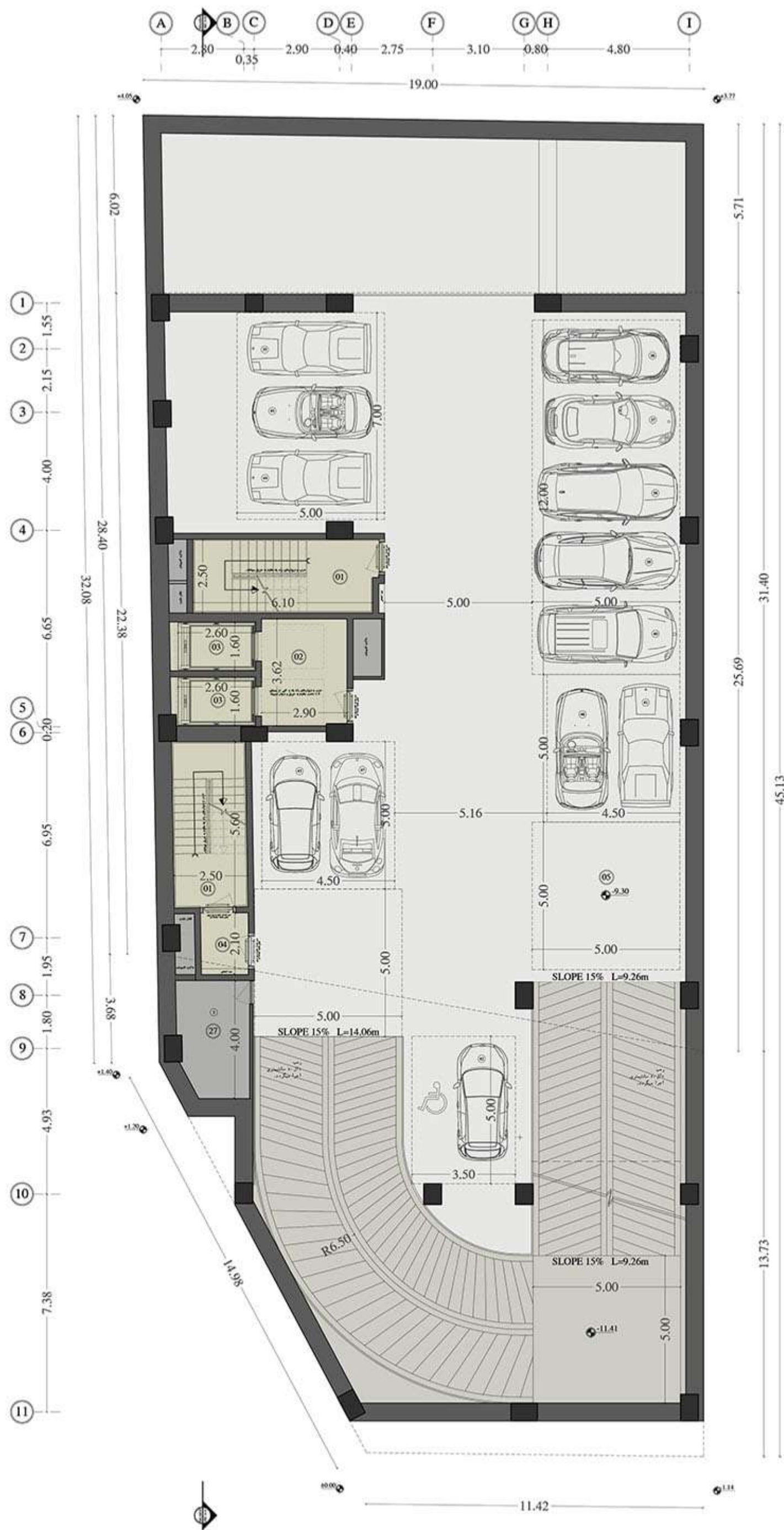


### مشخصات فضاها

- 01 راه پله
- 02 لابی طبقات
- 03 آسانسور
- 04 بیش ورودی
- 05 پارکینگ
- 06 لابی ورودی
- 07 پاسیو
- 08 مدیریت
- 09 فضای ورزشی ابروبیک
- 10 فضای ورزشی بدنسازی
- 11 فضای اداری کارمندان
- 12 فضای اداری مدیران
- 13 آبدارخانه کارمندان
- 14 سالن غذاخوری مدیران
- 15 تراس
- 16 سرویس بهداشتی
- 17 سرویس بهداشتی معلول
- 18 تریا
- 19 دوش
- 20 تعویض لباس
- 21 پذیرش و منشی
- 22 سونا خشک
- 23 سرایداری
- 24 تاسیسات
- 25 بامپ خانه
- 26 اتاق برق
- 27 انبار اداری
- 28 انبار ورزشی
- 29 نمازخانه بانوان
- 30 نمازخانه آقایان
- 31 وضو خانه
- 32 نورگیر

پلان طبقه سوم

Sc : 1.100



### مشخصات فضاها

- 01 راه پله
- 02 لابی طبقات
- 03 آسانسور
- 04 بیش ورودی
- 05 پارکینگ
- 06 لابی ورودی
- 07 پاسیو
- 08 مدیریت
- 09 فضای ورزشی ابروبیک
- 10 فضای ورزشی بدنسازی
- 11 فضای اداری کارمندان
- 12 فضای اداری مدیران
- 13 آبدارخانه کارمندان
- 14 سالن غذاخوری مدیران
- 15 تراس
- 16 سرویس بهداشتی
- 17 سرویس بهداشتی معلول
- 18 تریا
- 19 دوش
- 20 تعویض لباس
- 21 پذیرش و منشی
- 22 سونا خشک
- 23 سرایداری
- 24 تاسیسات
- 25 بامپ خانه
- 26 اتاق برق
- 27 انبار اداری
- 28 انبار ورزشی
- 29 نمازخانه بانوان
- 30 نمازخانه آقایان
- 31 وضو خانه
- 32 نورگیر

پلان طبقه زیرزمین ۳ -  
Sc: 1.100



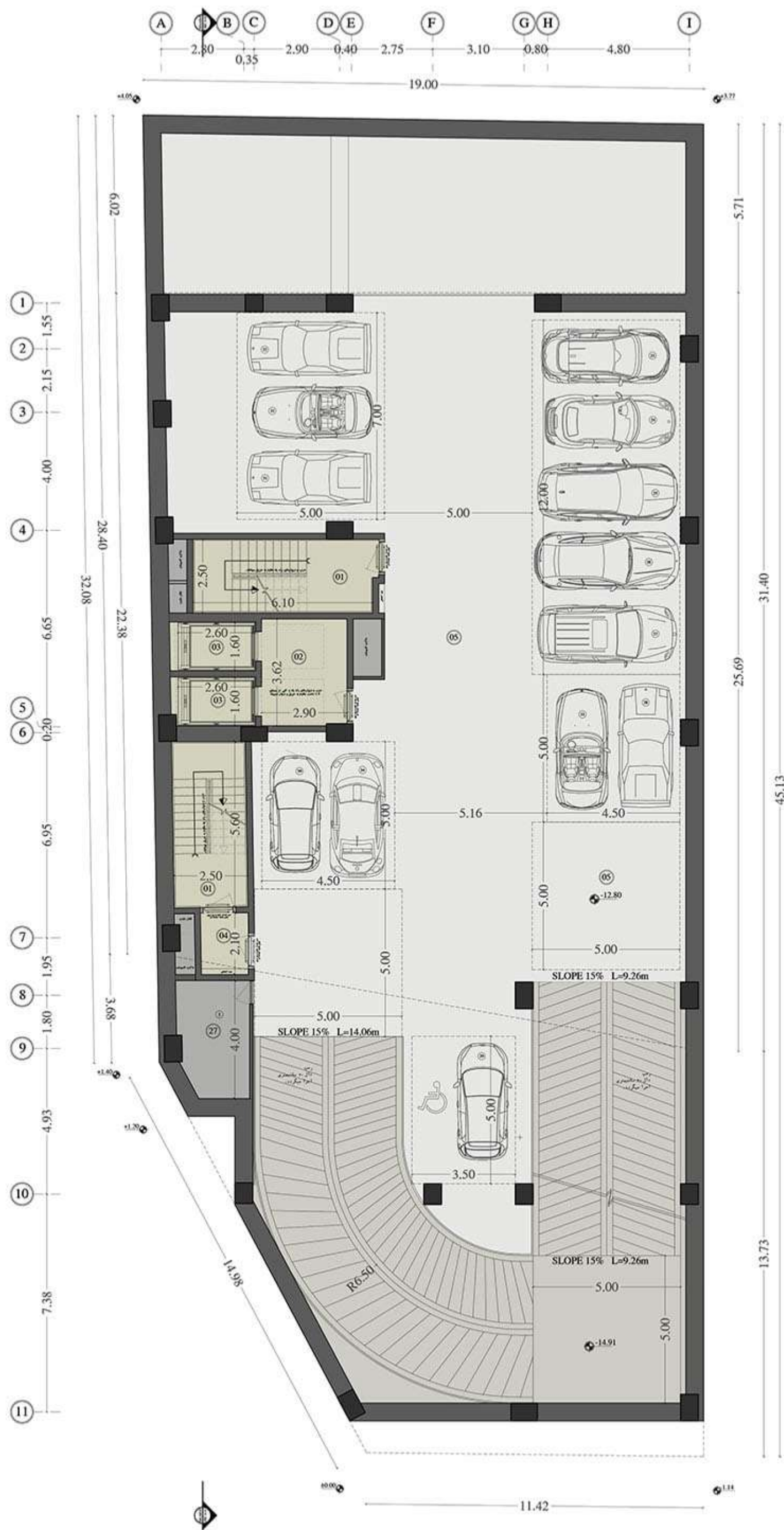
### مشخصات فضاها

- 01 راه پله
- 02 لابی طبقات
- 03 آسانسور
- 04 بیش ورودی
- 05 پارکینگ
- 06 لابی ورودی
- 07 پاسیو
- 08 مدیریت
- 09 فضای ورزشی ابروبیک
- 10 فضای ورزشی بدنسازی
- 11 فضای اداری کارمندان
- 12 فضای اداری مدیران
- 13 آبدراخانه کارمندان
- 14 سالن غذاخوری مدیران
- 15 تراس
- 16 سرویس بهداشتی
- 17 سرویس بهداشتی معلول
- 18 تریا
- 19 دوش
- 20 تعویض لباس
- 21 پذیرش و منشی
- 22 سونا خشک
- 23 سرایداری
- 24 تاسیسات
- 25 بامپ خانه
- 26 اتاق برق
- 27 انبار اداری
- 28 انبار ورزشی
- 29 نمازخانه بانوان
- 30 نمازخانه آقایان
- 31 وضو خانه
- 32 نورگیر

## پلان طبقه چهارم

Sc : 1.100

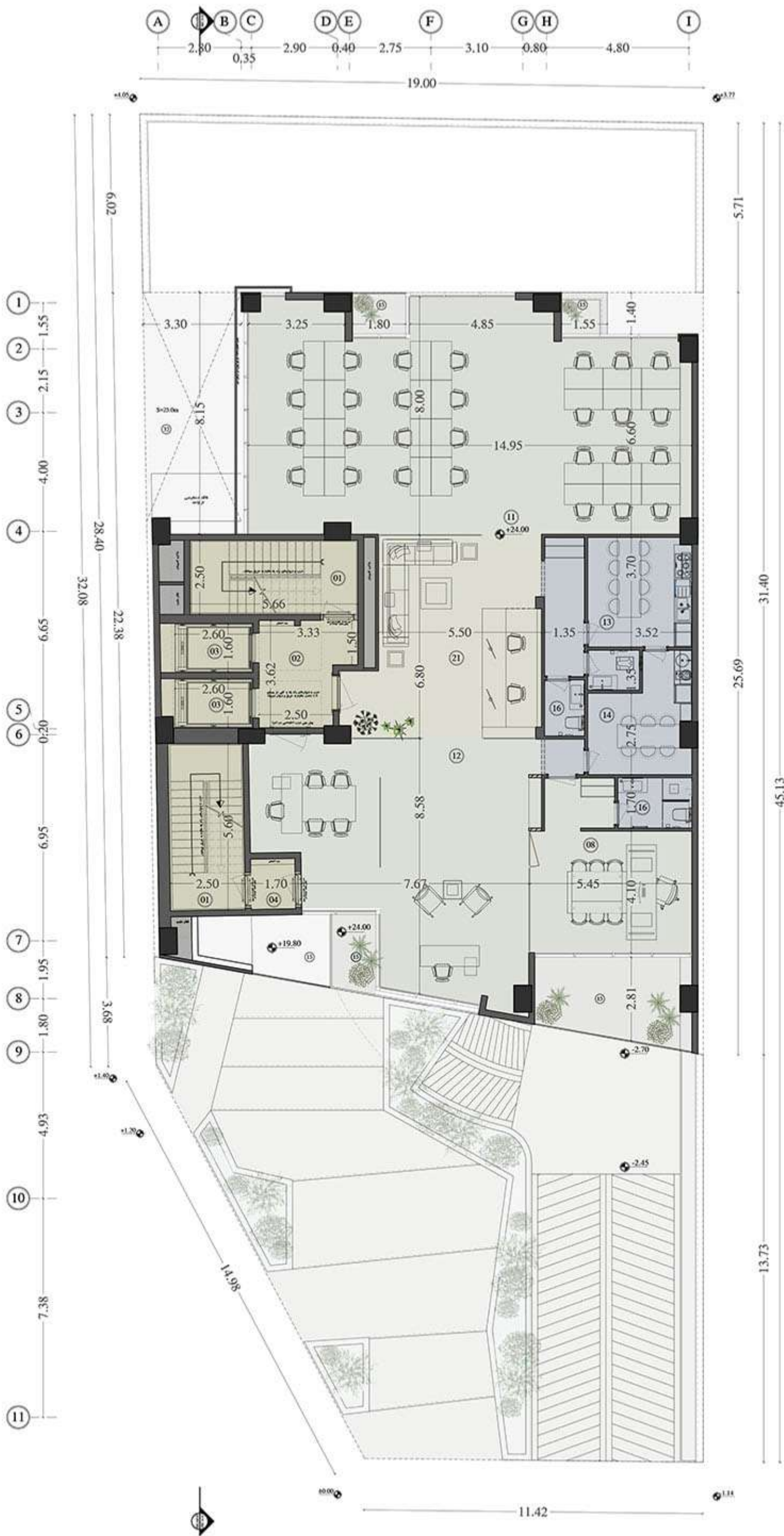




### مشخصات فضاها

- 01 راه پله
- 02 لابی طبقات
- 03 آسانسور
- 04 بیش ورودی
- 05 پارکینگ
- 06 لابی ورودی
- 07 پاسیو
- 08 مدیریت
- 09 فضای ورزشی ابروبیک
- 10 فضای ورزشی بدنسازی
- 11 فضای اداری کارمندان
- 12 فضای اداری مدیران
- 13 آبدارخانه کارمندان
- 14 سالن غذاخوری مدیران
- 15 تراس
- 16 سرویس بهداشتی
- 17 سرویس بهداشتی معلول
- 18 تریا
- 19 دوش
- 20 تعویض لباس
- 21 پذیرش و منشی
- 22 سونا خشک
- 23 سرایداری
- 24 تاسیسات
- 25 بومپ خانه
- 26 اتاق برق
- 27 انبار اداری
- 28 انبار ورزشی
- 29 نمازخانه بانوان
- 30 نمازخانه آقایان
- 31 وضو خانه
- 32 نورگیر

پلان طبقه زیرزمین ۴ -  
Sc : 1.100

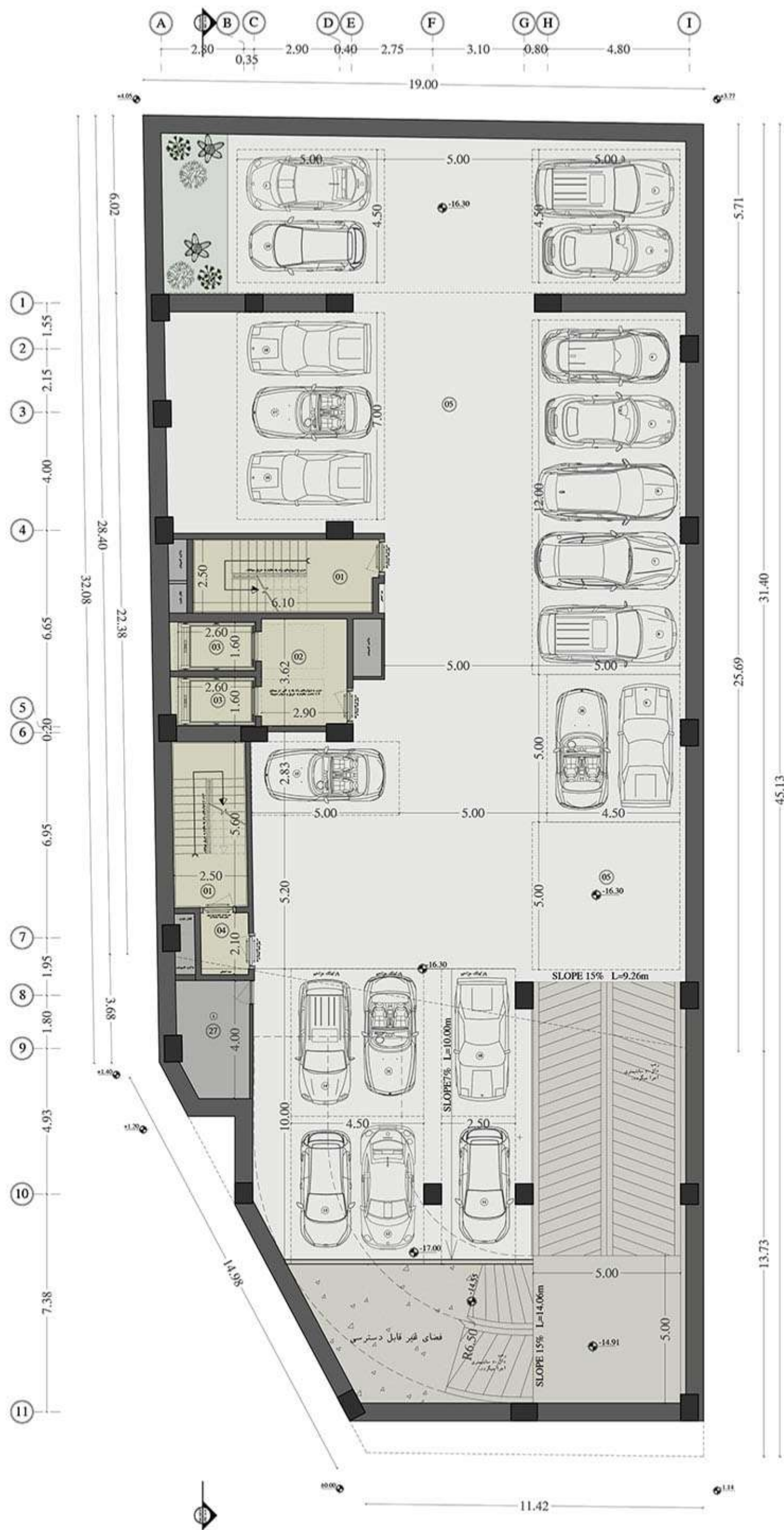


### مشخصات فضاها

- 01 راه پله
- 02 لابی طبقات
- 03 آسانسور
- 04 بیش ورودی
- 05 پارکینگ
- 06 لابی ورودی
- 07 پاسیو
- 08 مدیریت
- 09 فضای ورزشی ابروبیک
- 10 فضای ورزشی بدنسازی
- 11 فضای اداری کارمندان
- 12 فضای اداری مدیران
- 13 آبدارخانه کارمندان
- 14 سالن غذاخوری مدیران
- 15 تراس
- 16 سرویس بهداشتی
- 17 سرویس بهداشتی معلول
- 18 تریا
- 19 دوش
- 20 تعویض لباس
- 21 پذیرش و منشی
- 22 سونا خشک
- 23 سرایداری
- 24 تاسیسات
- 25 بامپ خانه
- 26 اتاق برق
- 27 انبار اداری
- 28 انبار ورزشی
- 29 نمازخانه بانوان
- 30 نمازخانه آقایان
- 31 وضو خانه
- 32 نورگیر

پلان طبقه پنجم

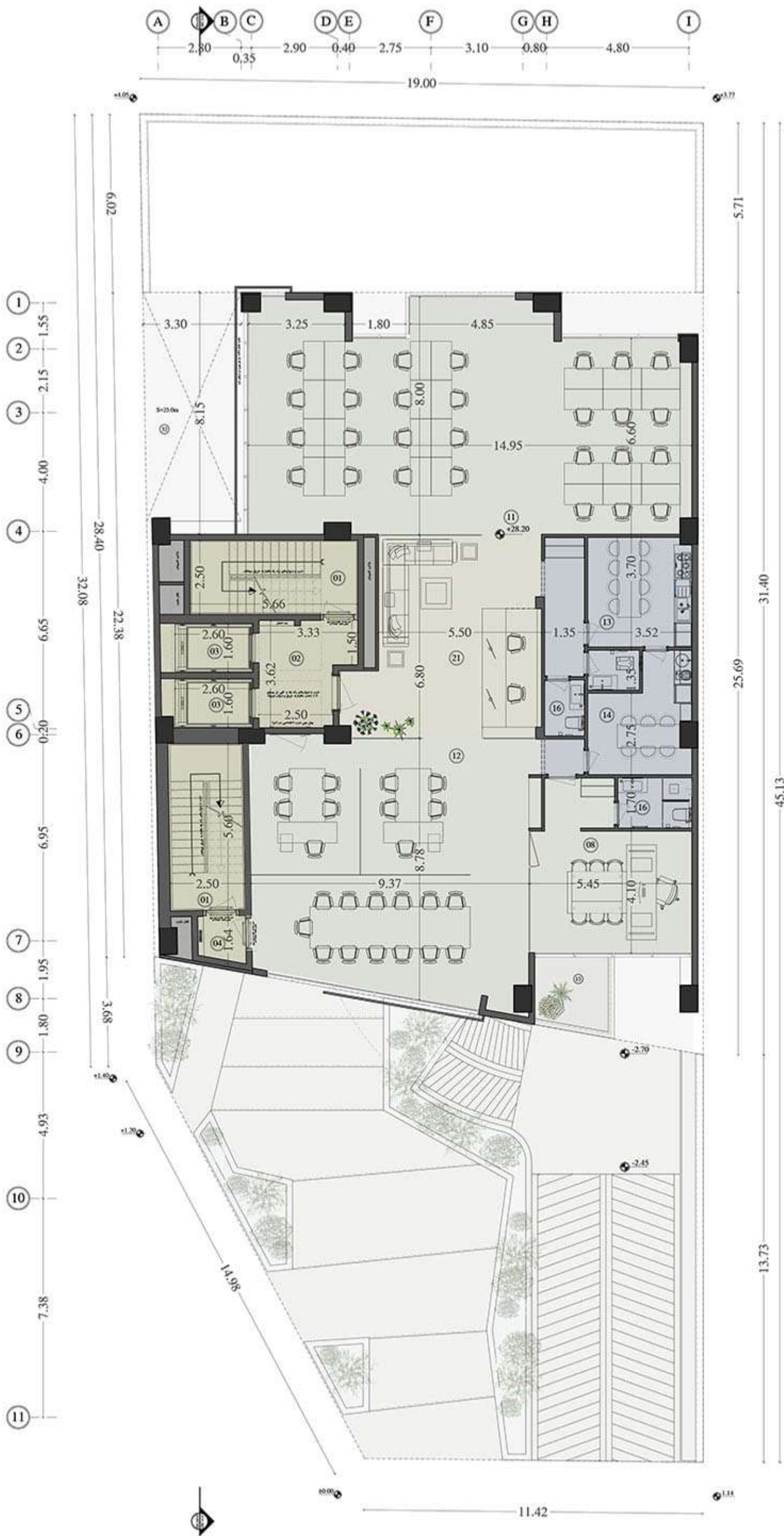
Sc : 1.100



### مشخصات فضاها

- 01 راه پله
- 02 لابی طبقات
- 03 آسانسور
- 04 بیش ورودی
- 05 پارکینگ
- 06 لابی ورودی
- 07 پاسیو
- 08 مدیریت
- 09 فضای ورزشی ابروبیک
- 10 فضای ورزشی بدنسازی
- 11 فضای اداری کارمندان
- 12 فضای اداری مدیران
- 13 آبدارخانه کارمندان
- 14 سالن غذاخوری مدیران
- 15 تراس
- 16 سرویس بهداشتی
- 17 سرویس بهداشتی معلول
- 18 تریا
- 19 دوش
- 20 تعویض لباس
- 21 پذیرش و منشی
- 22 سونا خشک
- 23 سرایداری
- 24 تاسیسات
- 25 بومپ خانه
- 26 اتاق برق
- 27 انبار اداری
- 28 انبار ورزشی
- 29 نمازخانه بانوان
- 30 نمازخانه آقایان
- 31 وضو خانه
- 32 نورگیر

پلان طبقه زیرزمین ۵-  
Sc : 1.100

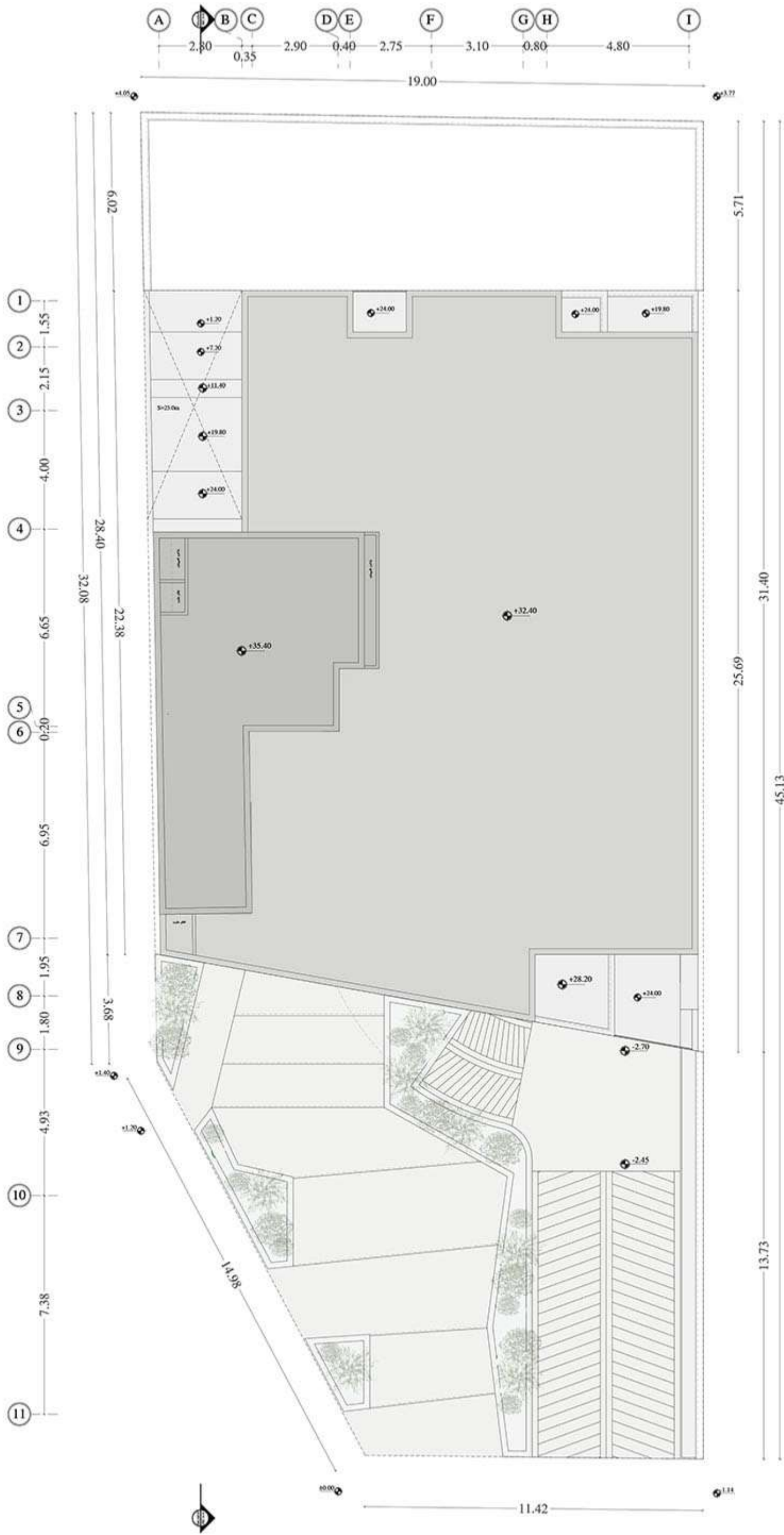


### مشخصات فضاها

- 01 راه پله
- 02 لابی طبقات
- 03 آسانسور
- 04 بیش ورودی
- 05 پارکینگ
- 06 لابی ورودی
- 07 پاسیو
- 08 مدیریت
- 09 فضای ورزشی ابروبیک
- 10 فضای ورزشی بدنسازی
- 11 فضای اداری کارمندان
- 12 فضای اداری مدیران
- 13 آبدراخانه کارمندان
- 14 سالن غذاخوری مدیران
- 15 تراس
- 16 سرویس بهداشتی
- 17 سرویس بهداشتی معلول
- 18 تریا
- 19 دوش
- 20 تعویض لباس
- 21 پذیرش و منشی
- 22 سونا خشک
- 23 سرایداری
- 24 تاسیسات
- 25 بامپ خانه
- 26 اتاق برق
- 27 انبار اداری
- 28 انبار ورزشی
- 29 نمازخانه بانوان
- 30 نمازخانه آقایان
- 31 وضو خانه
- 32 نورگیر

پلان طبقه هشتم

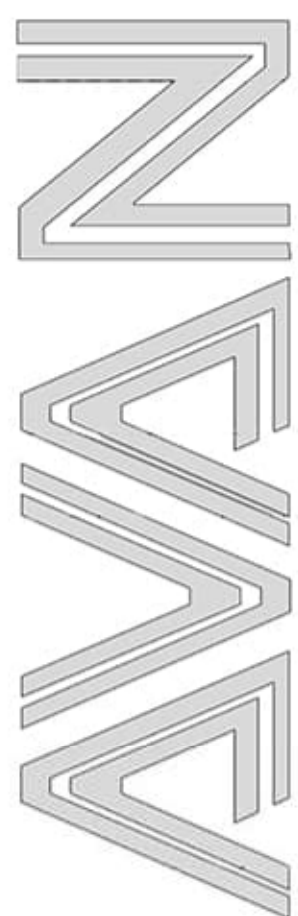
Sc : 1.100



پلان بام

Sc : 1.100

AVIAN



ساختمان اداری ورزشی آوان  
آلبوم نقشه های معماری



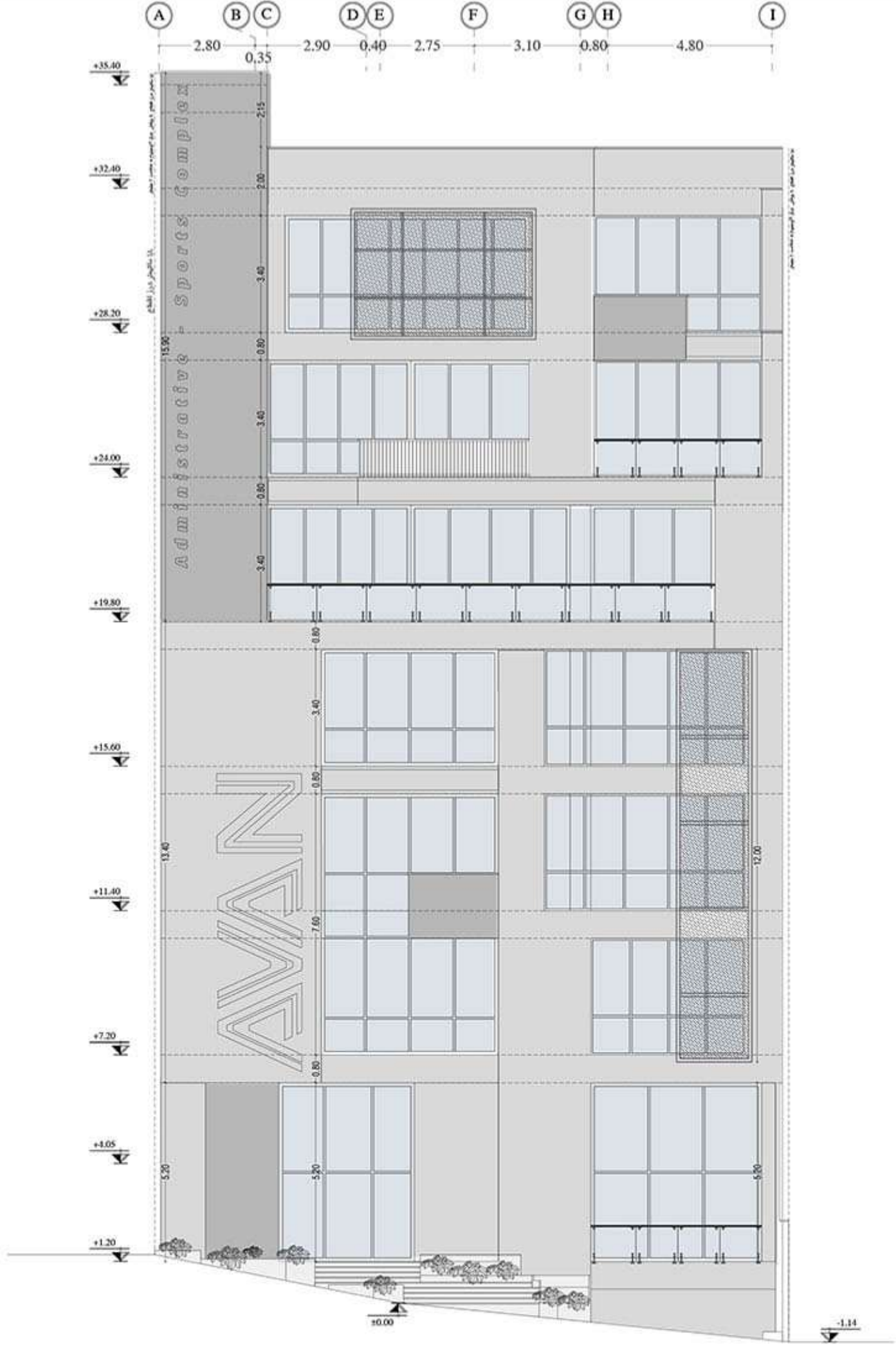
### مشخصات فضاها

- 01 راه پله
- 02 لابی طبقات
- 03 آسانسور
- 04 بیش ورودی
- 05 پارکینگ
- 06 لابی ورودی
- 07 پاسیو
- 08 مدیریت
- 09 فضای ورزشی ابروبیک
- 10 فضای ورزشی بدنسازی
- 11 فضای اداری کارمندان
- 12 فضای اداری مدیران
- 13 آبدارخانه کارمندان
- 14 سالن غذاخوری مدیران
- 15 تراس
- 16 سرویس بهداشتی
- 17 سرویس بهداشتی معلول
- 18 تریا
- 19 دوش
- 20 تعویض لباس
- 21 پذیرش و منشی
- 22 سونا خشک
- 23 سرایداری
- 24 تاسیسات
- 25 بامپ خانه
- 26 اتاق برق
- 27 انبار اداری
- 28 انبار ورزشی
- 29 نمازخانه بانوان
- 30 نمازخانه آقایان
- 31 وضو خانه
- 32 نورگیر

## پلان طبقه همکف

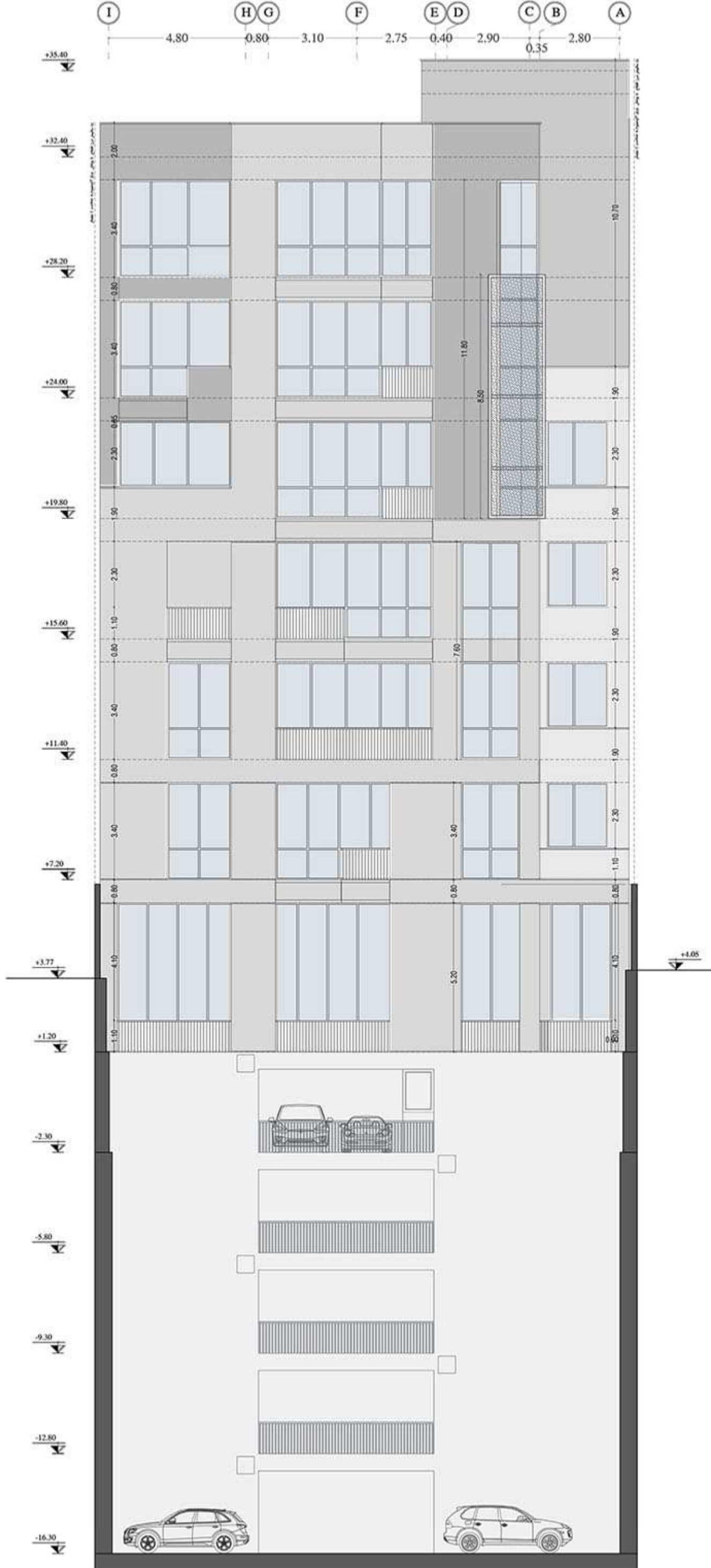
Sc : 1.100





نمای جنوبی

Sc : 1.100



نمای شمالی

Sc : 1.100