

آلبوم تصاویر سه بعدی طراحی نمای آپارتمان آتریس

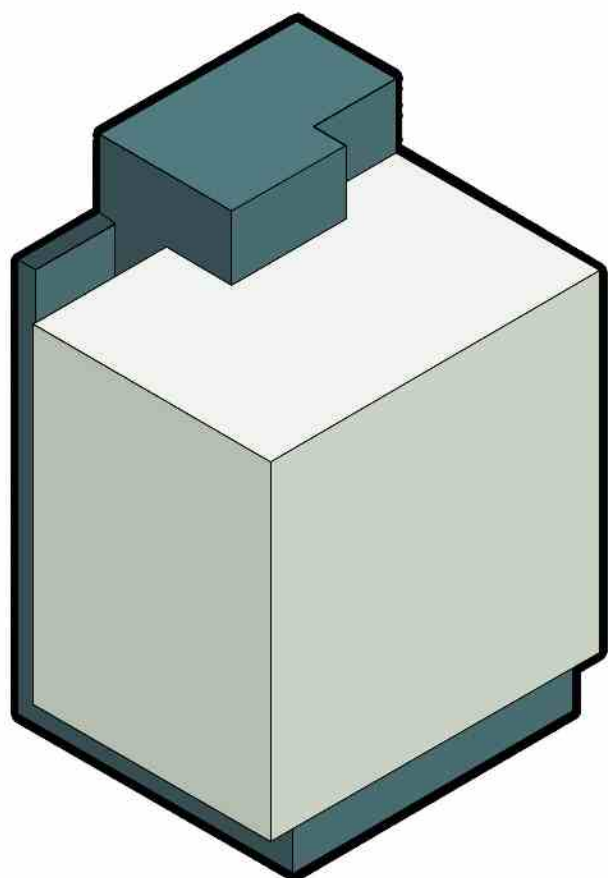
۱۴۰۱/۱۲/۰۱

طراحی نمای پروژه آتریسا براساس برخی ملاحظات فرمی و اقلیمی صورت گرفته است. نمای پروژه به دو بخش "پایه" و "حجم اصلی" تفکیک شده است. طبقه همکف (در راستای افقی) و تراس‌های غربی (در راستای عمودی) بخش پایه را شکل داده‌اند. در واقع "پایه" با امتداد یافتن در جهت عمود بر زمین کیفیتی سه‌بعدی پیدا می‌کند. ما تلاش کرده‌ایم این پایه سه‌بعدی از نظر فرم، رنگ و متریال کیفیتی خنثی داشته باشد تا به نرمی حجم اصلی را در بر بگیرد.

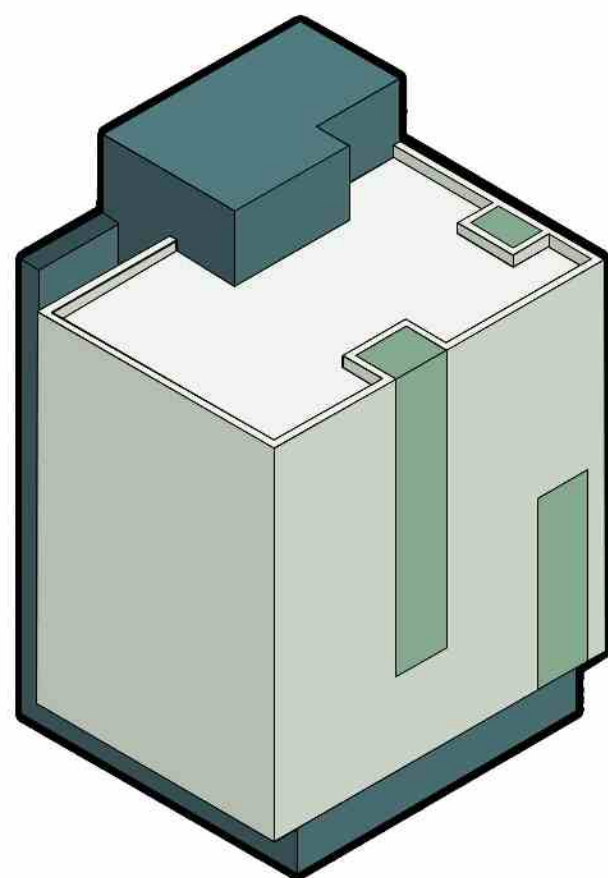
طبقات مسکونی حجم اصلی پروژه را شکل داده‌اند. حجم اصلی در تقابل با پایه، فرمی فعال، بیانگر، روشن و تاثیرگذار است. رنگ سفید و سبزابی به‌کارگرفته شده در آن انعکاسی از عناصر قدرتمند آن اقلیم یعنی نور، آسمان و دریا هستند. فضای نیمه‌باز تراس‌ها، شکاف‌هایی در تن حجم اصلی به‌وجود آورده است. تاکید بر این شکاف‌ها به کمک تغییر رنگ و متریال منجر به تقویت پویایی حجمی در بخش اصلی شده است. همچنین پروفیل‌های چوبی عمودی که شکل‌دهنده دست‌انداز تراس‌ها هستند افزایش ارتفاع یافته و خود به حجم‌هایی مکعبی در دل حجم اصلی تبدیل شده‌اند. حجم‌هایی که یادآور "شناسیل"، یکی از عناصر شاخص معماری بومی بوشهر، هستند.

پخی گوشه بنا با به‌کارگیری هندسه راست‌گوشه ساده‌سازی شده تا انطباق بیشتری با ادبیات فرمی بنا داشته باشد. همچنین در نمای غربی، جداره‌های موربی از پوسته بنا بیرون زده‌اند تا دو هدف را دنبال کنند. نخست عمق‌دهی به پوسته تخت نما و دوم فیلتر نور مستقیم غرب، به‌گونه‌ای که ضمن حفظ دید و منظر، آثار نامطلوب نور غرب را کاهش دهد.

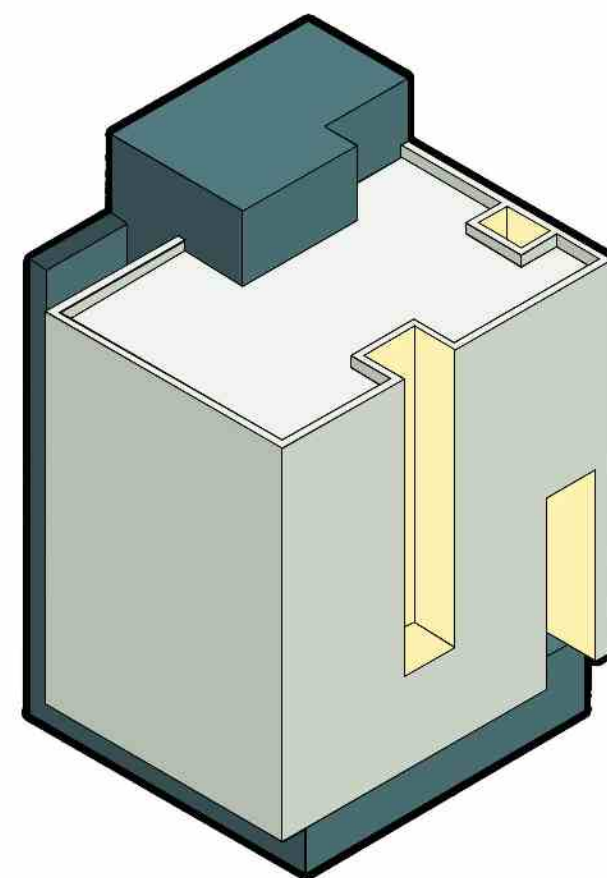
به‌طور کلی سبکی، خلوص، به‌یادماندنی بودن، غیر مسطح بودن، تعادل میان سادگی و پیچیدگی، سلسله مراتب، توجه به فضاهای نیمه‌باز تراس و در نظر گرفتن مسائل اقلیمی، از ویژگی‌های اصلی پروژه است.



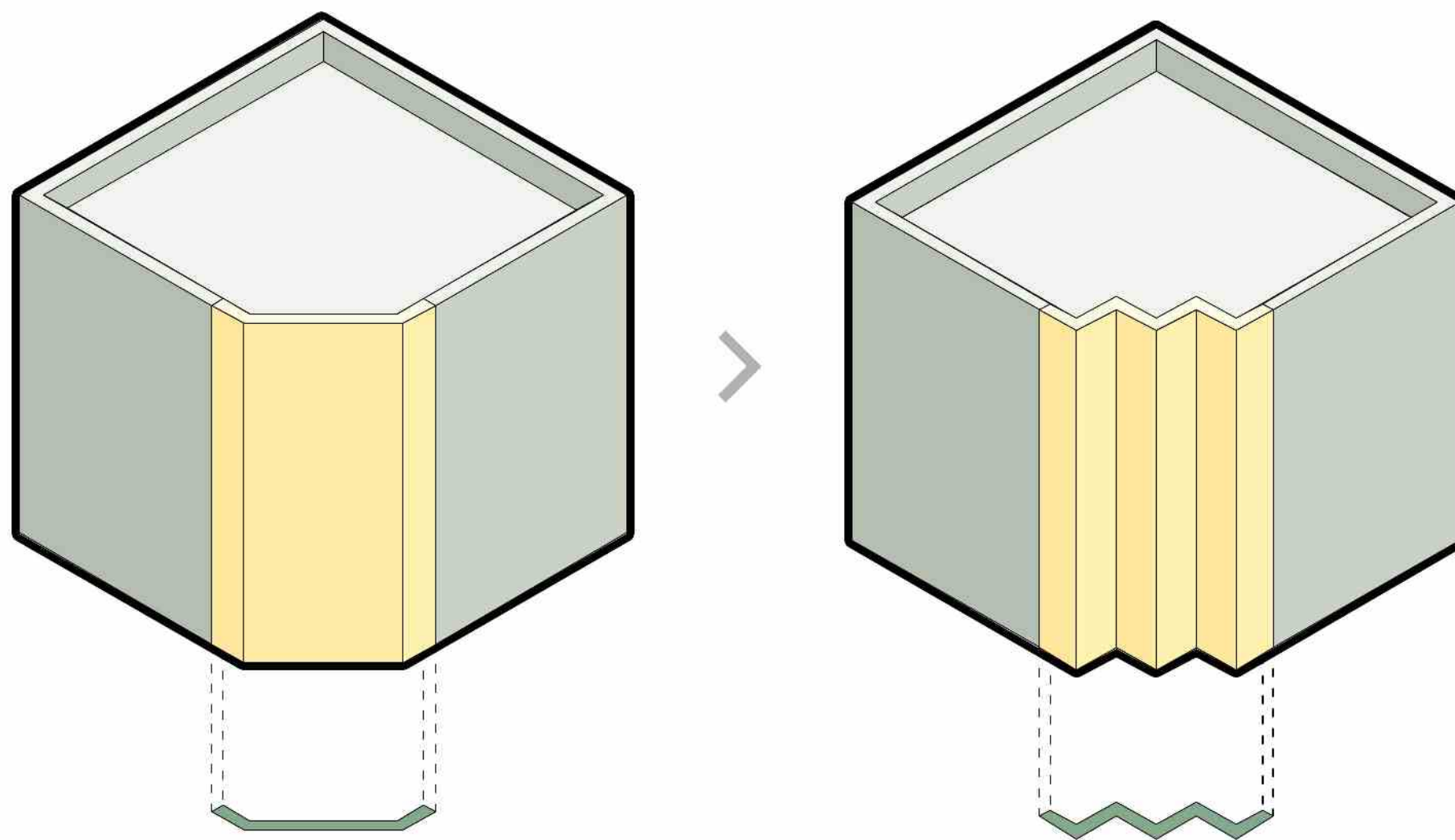
تفکیک پایه و حجم اصلی



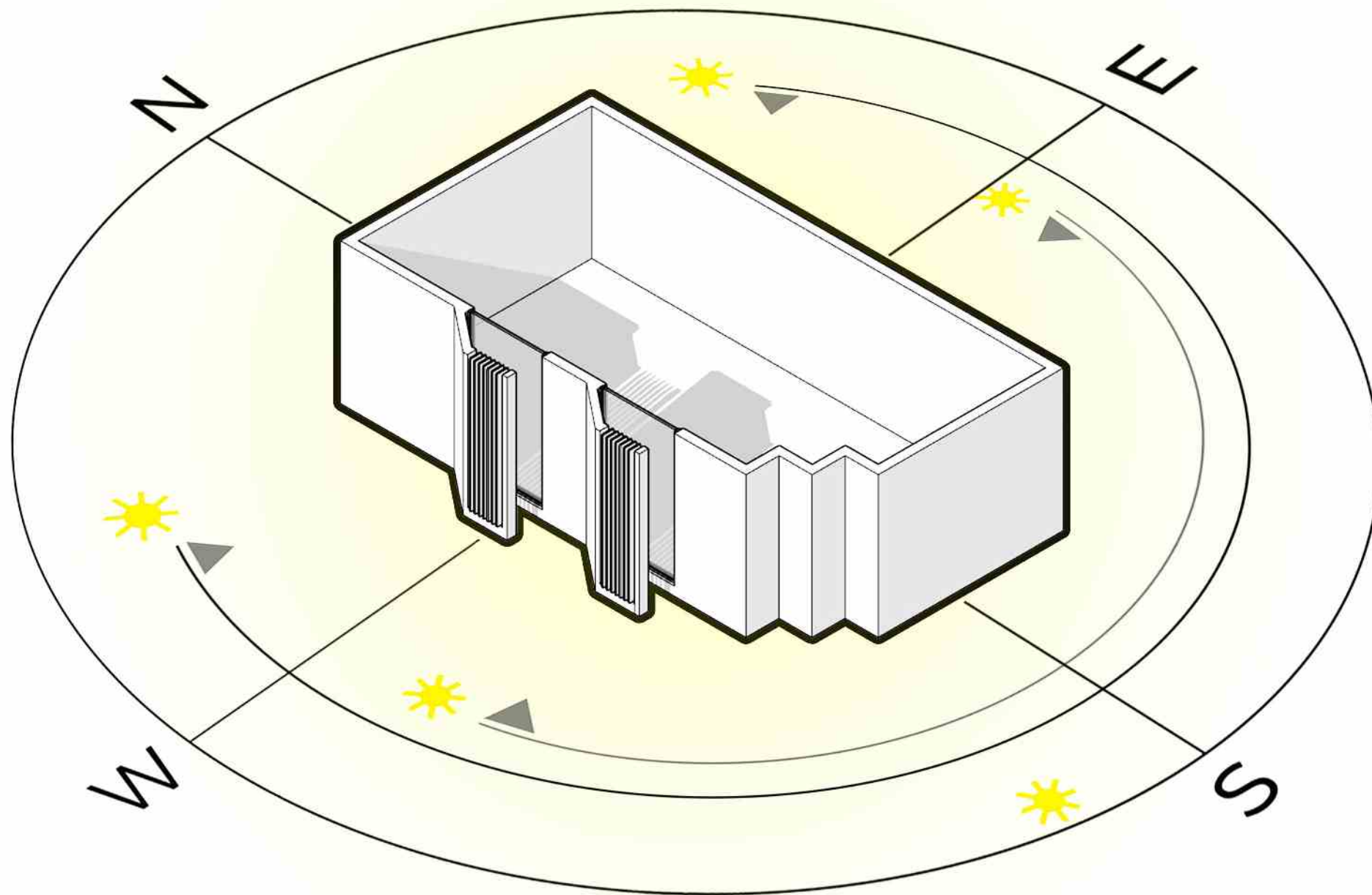
دیده شدن پتانسیل
موجود در پلان و حجم



تاکید بر شکاف تراس
ها روی حجم اصلی



تغییر هندسه پَخ در گوشه بنا



فیلتر کردن نور نامطلوب
غرب با ایجاد بازی فرمی در
پوسته بنا جهت دریافت نور
مناسب جبهه جنوبی و حفظ
حریم، کنترل نور به وسیله
سایه بان های عمودی



تصویر سه بعدی نما



تصویر سه بعدی نما (جبهه شمال غربی)



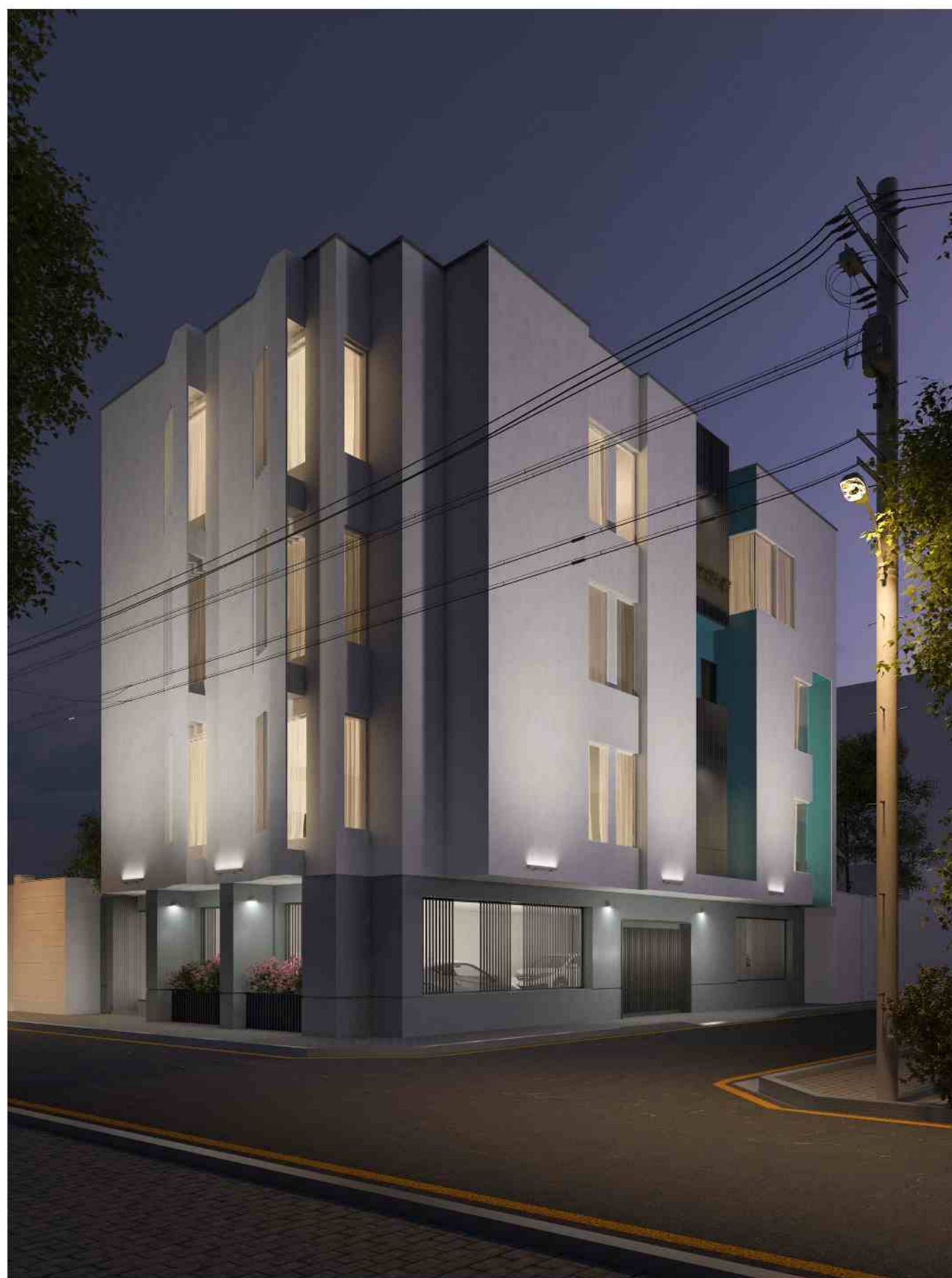
تصویر سه بعدی نما (جبهه جنوبی)



تصویر سه بعدی نما (جبهه جنوبی)



تصویر سه بعدی نما (جبهه غربی)



تصویر سه بعدی نما (نورپردازی شب)



تصویر سه بعدی بام



تصویر سه بعدی بام



تصویر سه بعدی بام



تصویر سه بعدی بام (نورپردازی شب)