

Tarh2Tarh

Atrisa Project



Hello!  
Welcome

To our

PORTOFOLIO  
I HOPE YOU ENJOY IT.

# معرفی پروژه

## Atrisa Project

ساختمان آتریسا در زمینی به مساحت ۲۶۶ مترمربع واقع در شهر زیبای بوشهر در چهار طبقه‌ی همکف با کاربری پارکینگ و لابی و سه طبقه تک واحد مسکونی و همچنین روف گاردن کا از فضای مشاعی راه پله واقع در پشت بام راه ورودی خود را کسب می‌کند واقع شده است. لازم به توضیح است با توجه به دید جنوب غربی و جنوب این مجموعه به مناظر زیبای شهر بوشهر دید اصلی پروژه در این مسیر تعریف گردیده و نمای این مجموعه به صورتی طراحی گردیده که کاربران بتوانند از بیشترین دید در هر نقطه از فضا بهره ببرند و با توجه به گرمای شدید از پنجره های سه جداره با یک لایه مش داخلی در طراحی در نظر گرفته شده است.

طراحی نمای ساختمان از فضاهای داخلی با کاربری های مختلف تشکیل دهنده بنا تبعیت کرده به نوعی که تمامی نمای ساختمان از جمله خطوط و احجام تشکیل دهنده را تحت شعاع خود قرار داده و در نهایت دقت و زیبایی با استفاده از مصالح به روز و ترکیب بافت‌های مختلف متشکل از شیشه ، سنگ ، فلز ، سرامیک ، پوب و ورق‌های کامپوزیت با استفاده از بازشوهای بزرگ به کمک فناوری کرتین وال ، زیبایی دوچندانی را به چشم مخاطب انعکاس می‌دهد

در فضای روف گاردن طراحی به صورتی انجام یافته که پشت بام تاسیساتی و فضای روف گاردن از هم کاملاً مجزا گردیده و فضای نشیمن با آرامش کامل ، در گرد آشدان با منظره دیدنی را برای کاربر به ارمغان آورده و یک فضای غذاخوری مجزایی را نیز ایجاد کرده که بتوان همراه با میل غذا، چشم‌ها و شش‌های نیز بی بهره از طعمها نباشند

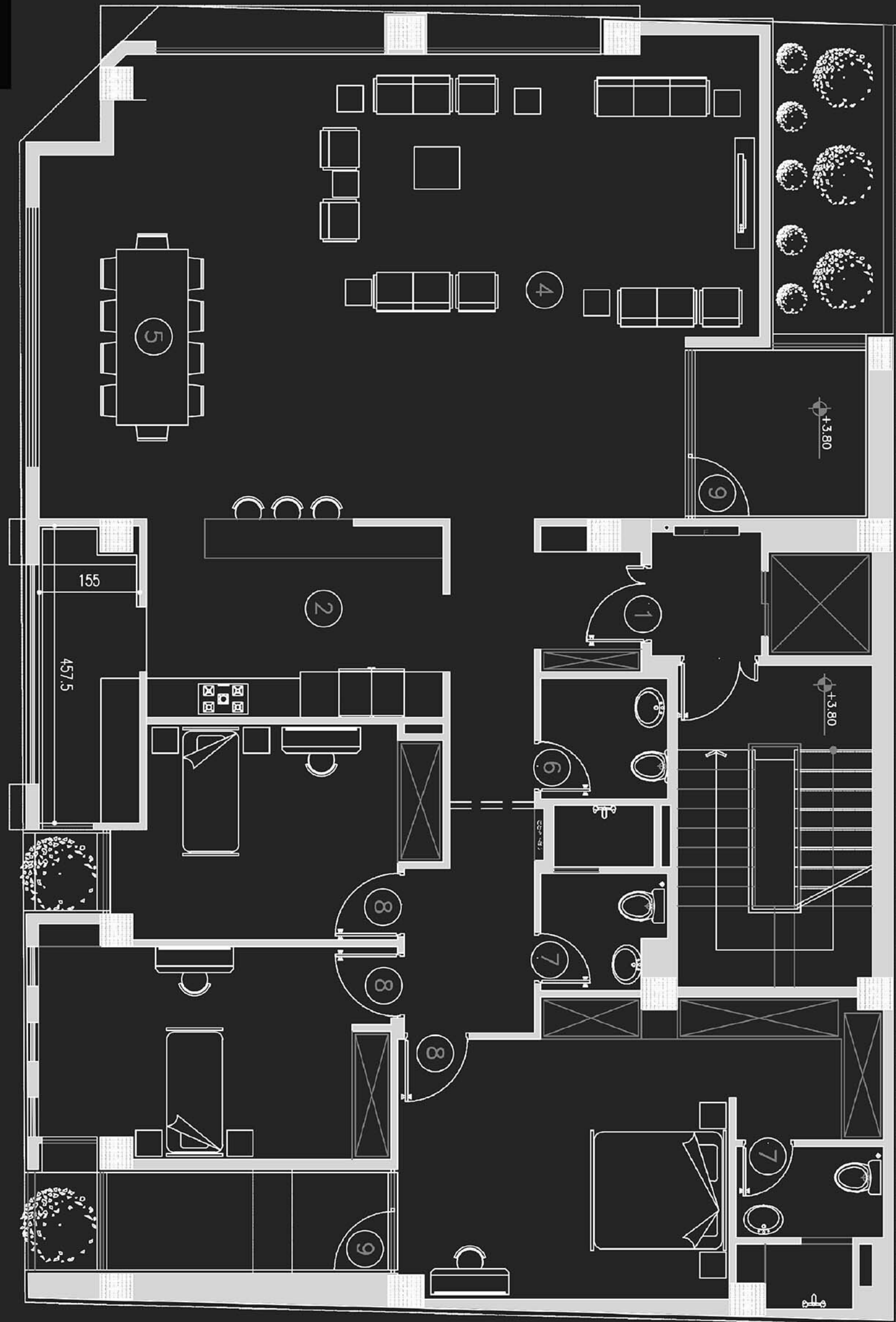
امیدوارم توانسته باشیم با در دست داشتن هنر معماری و مهندسی معمارانه فضایی گرم و آرام با استانداردهای جهانی را تقدیم شما کاربر عزیز نموده باشیم



# first & second floor

## Change plan done

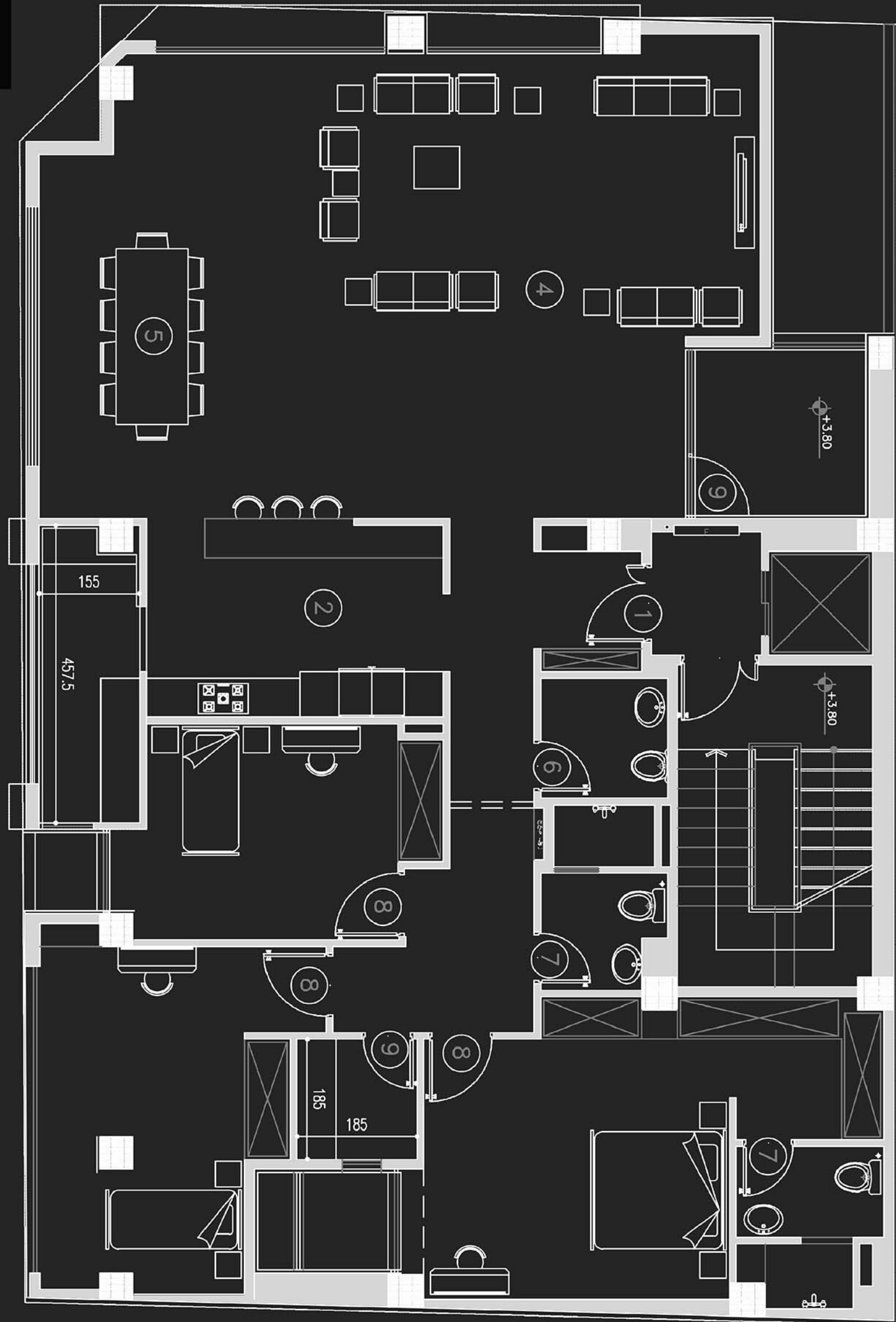
- 1- Entrance
- 2- Kitchen
- 3- Dirty kitchen
- 4- Hall
- 5- Lunch
- 6- Restroom
- 7- Bathroom
- 8- Room
- 9- Terrace



# Third floor

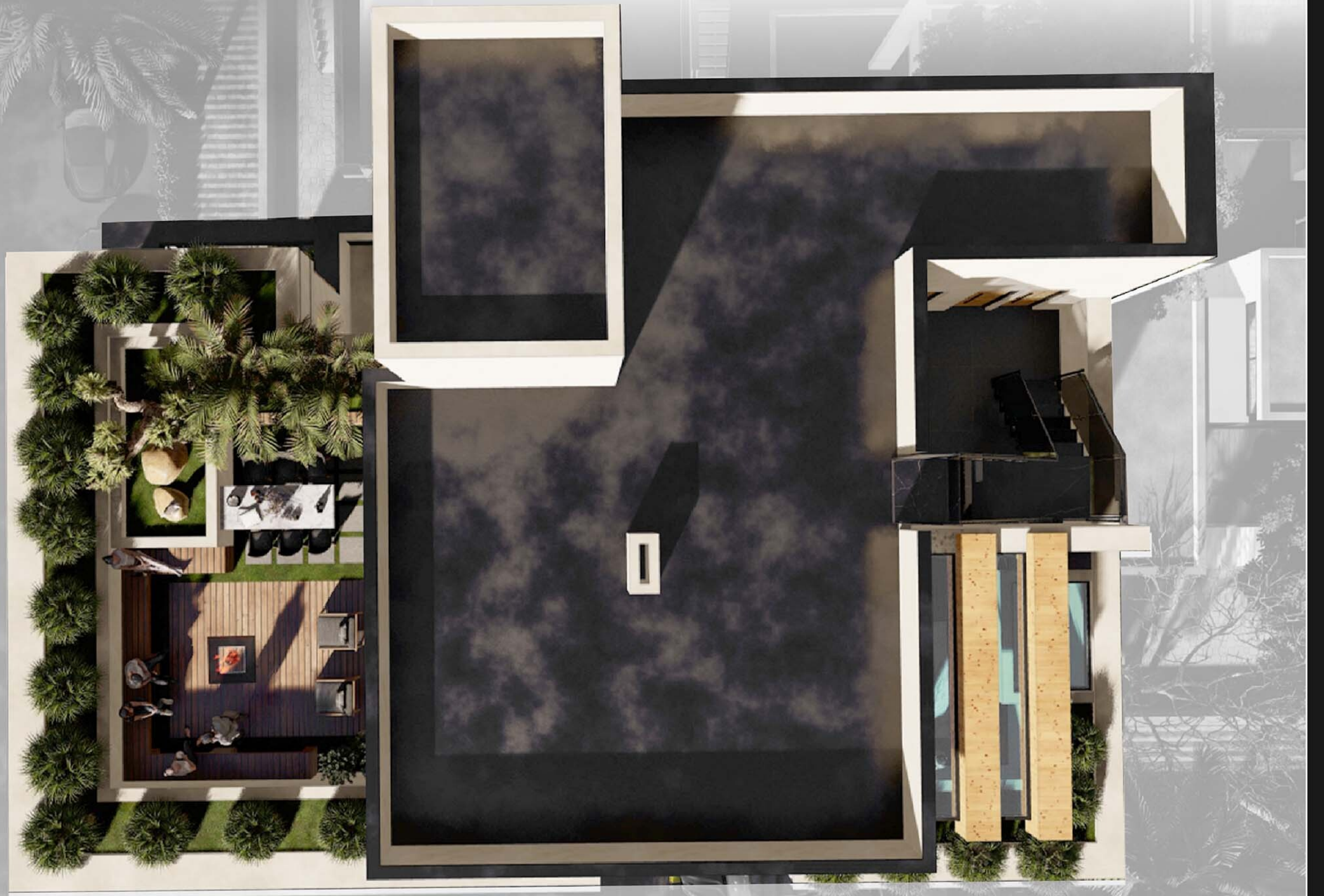
Change plan done

- 1- Entrance
- 2- Kitchen
- 3- Dirty kitchen
- 4- Hall
- 5- Lunch
- 6- Restroom
- 7- Bathroom
- 8- Room
- 9- Laundry
- 10- Terrace



# Views

## Top of the Site Plan



# Views

## South View

without the wall of the area

Materials

Tabriz tile 80x160



Abbasabad travertine Stone



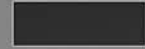
Thermo wood



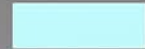
Iron



Aluminum composite



Super clear tempered glass



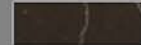
# Views

## West View

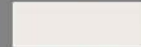
without the wall of the area

Materials

Tabriz tile 80x160



Abbasabad travertine Stone



Thermo wood



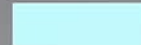
Iron



Aluminum composite



Super clear tempered glass





# Views

Southeast human view



# Views

Southwest human view



# Views

Northwest human view



# Views

Southeast bird's eye view



# Views

Southwest bird's eye view



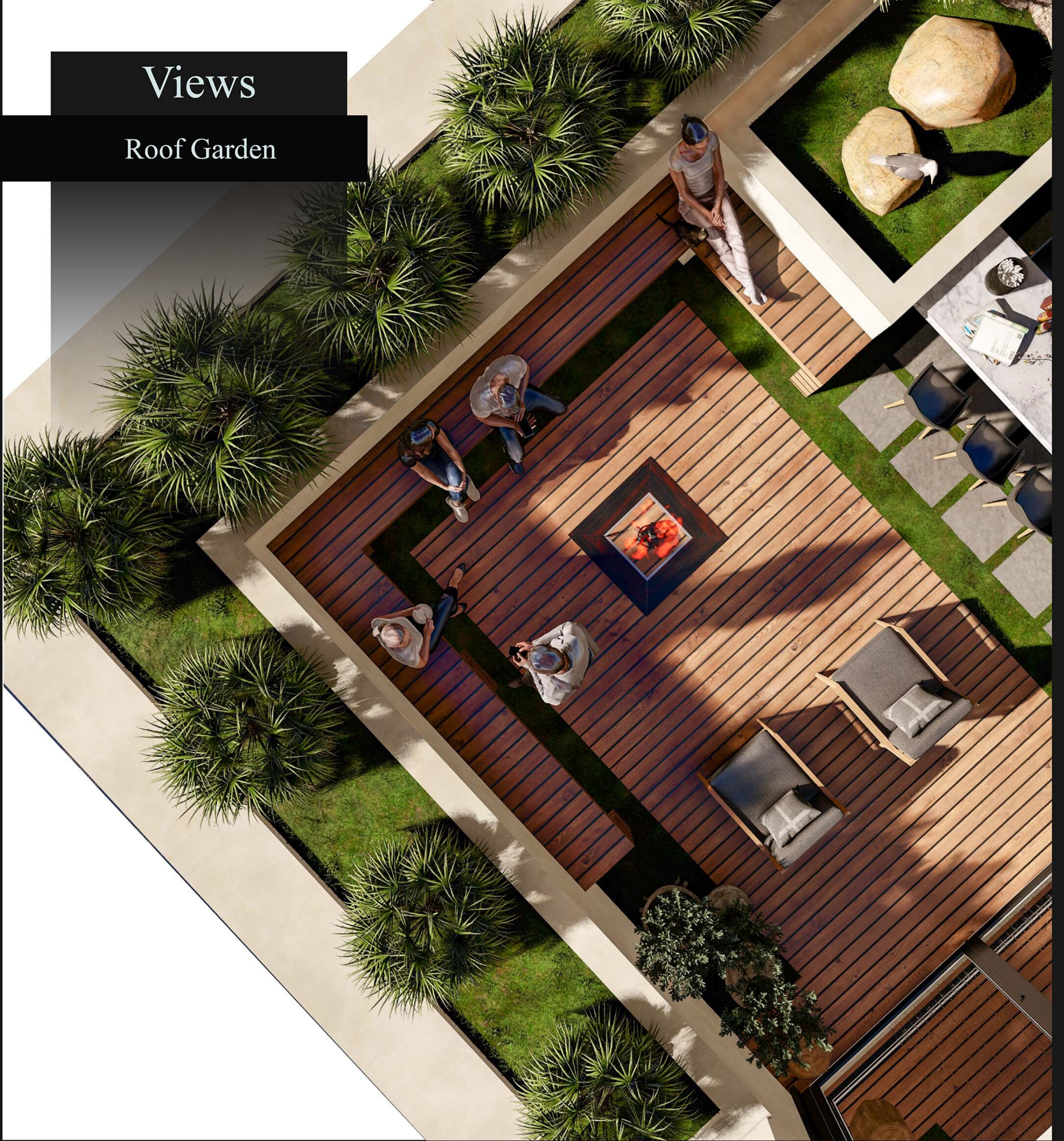
# Views

Southwest bird's eye view



# Views

## Roof Garden



# Views

## Roof Garden





# Views

## Roof Garden



# Views

## Roof Garden



# Views

Main entrance view



# Views

Main entrance view



# Views

Main entrance view



Good Night

Welcome to  
Night Lighting

# Views

## Night lighting

All lights with color  
4500 k



# Views

## Night lighting

All lights with color  
4500 k





# Views

## Night lighting

All lights with color  
4500 k



# Views

## Night lighting

All lights with color  
4500 k



# Views

## Night lighting

All lights with color  
4500 k



# Views

## Night lighting

All lights with color  
4500 k



Views

Night lighting

All lights with color  
4500 k



# Views

## Night lighting

All lights with color  
4500 k



# Views

## Night lighting

All lights with color  
4500 k



THANK  
YOU  
For viewing



[www.tarh2tarh.com](http://www.tarh2tarh.com)