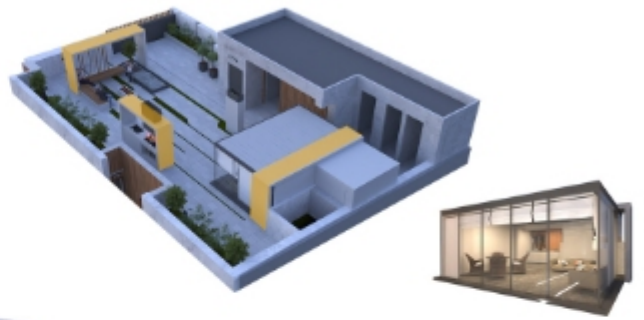




#### کوران هوا:

در تراس ها برای کوران بهتر هوا بخش  
سقف تراس حذف گردیده تا باعث جریان  
حرکتی هوا در راستای کاهش هوای شرجی  
در این بخش گردد.



#### تکرار الگو:

در طراحی روفاگار دن از الگوی قاب بندی  
نما برای حجم سازی استفاده گردیده  
است که باعث ارتباط بین نما و روفاگار دن  
می شود  
قرارگیری الچیق شیشه ای در قسمت  
انتهای ساختمان بدلیل اینکه از لبه نما  
فاصله داشته باشد و خط آسمان نما را  
تحت تاثیر قرار ندهد



#### قاب بندی جبهه جنوب غربی:

برای جلوگیری از تابش مستقیم نور  
خورشید و داشتن حداکثر نور غیر مستقیم  
برای فضای داخلی استفاده از این مدل قاب  
بندی بسیار موثر می باشد.  
ایجاد پنجره های فدی و حداکثر دید  
مناسب به بیرون سایه اندازی روی پنجره  
ها در راستای کمک به کاهش دمای داخل  
کنترل قابل قبول نور خورشید در بخشی از  
روز ایجاد حداکثر دهانه نور گذر با کمترین  
تابش مستقیم به داخل و ... ویژگی هایی  
است که این قاب بندی به ساختمان داده  
است

از جهتی دیگر تکرار قاب ها و کم شدن  
تعداد آنها در حرکت به سمت ورودی در  
شاخص شدن ورودی ساختمان در این  
جبهه موثر بوده و استفاده از لوور چوبی به  
لحاظ اختلاف رنگ و متریال در این قسمت  
ورودی را شاخص تر کرده است.



#### ایجاد عمق:

استفاده از چوب به عنوان متریال باقرارگیری در پس زمینه  
رنگ سفید باعث ایجاد عمق در بخشی تراس ها شده و بدلیل  
حضور فیزیکی انسان در تراس ها ، استفاده از چوب حس و  
حال بهتری به مخاطب القا می کند

#### پوشش گیاهی:

استفاده از توده کم  
گیاهی و مناسب با  
اقلیم بوشهر





1- سنگ تراورتن سفید    2- چوب ترموو    3- سنگ گرانیت تیره فلیم شده    4- جانپناه شیشه سکوریت

























