

نمای این پروژه متشکل از دیوارهاییست که در تراز هر طبقه بر روی یک دیگر لغزیده اند و بازشوها در میان آنها پدید آمده است. اجزاء نما به صورت همگن و متعارف و در تناسباتی انسانی خرد شده اند و خطوط عمودی و افقی روی نما در هم تنیده هستند. دیواره ها خطوط با ایجاد خطوط غالب عمودی و بافت مصالح با ایجاد خطوط افقی هماهنگی بصری مناسبی را ایجاد میکنند. همچنین در تراز هر طبقه دیواره های سفید نما توسط پروفیل ها مشکی فولادی قطع شده اند تا تناسب لازم بین کشیدگی عمودی و افقی نما برقرار گردد. در طراحی نمای پروژه هیچ گونه بیرون زدگی بیشتر از حدمجاز وجود ندارد و تمام تلاش بر این بوده تا با در نظر گرفتن این محدودیت، از ایجاد یک نمای کاملا تخت پرهیز شود و نتیجه نهایی در عین سادگی، جذابیت بصری کافی را داشته باشد. متریال مورد استفاده در نما شامل سنگ کریستال سفید کات بروکن، ترموود و پروفیل فولادی به صورت ناودانی است. قسمت های چوبی پروژه در کنار هر پنجره قرار دارند و با شیب گرفتن به سمت آن، تاکید مضاعفی روی بازشوهای نما میکنند

در طراحی روف گاردن مجموعه، دو بخش اصلی در نظر گرفته شده است؛

(۱) یک فضای باز با سایه بانی متحرک که دارای باریکیو، سینک ظرفشویی، کابینت، میز ناهار خوری و نیمکت هایی در کناره می باشد.

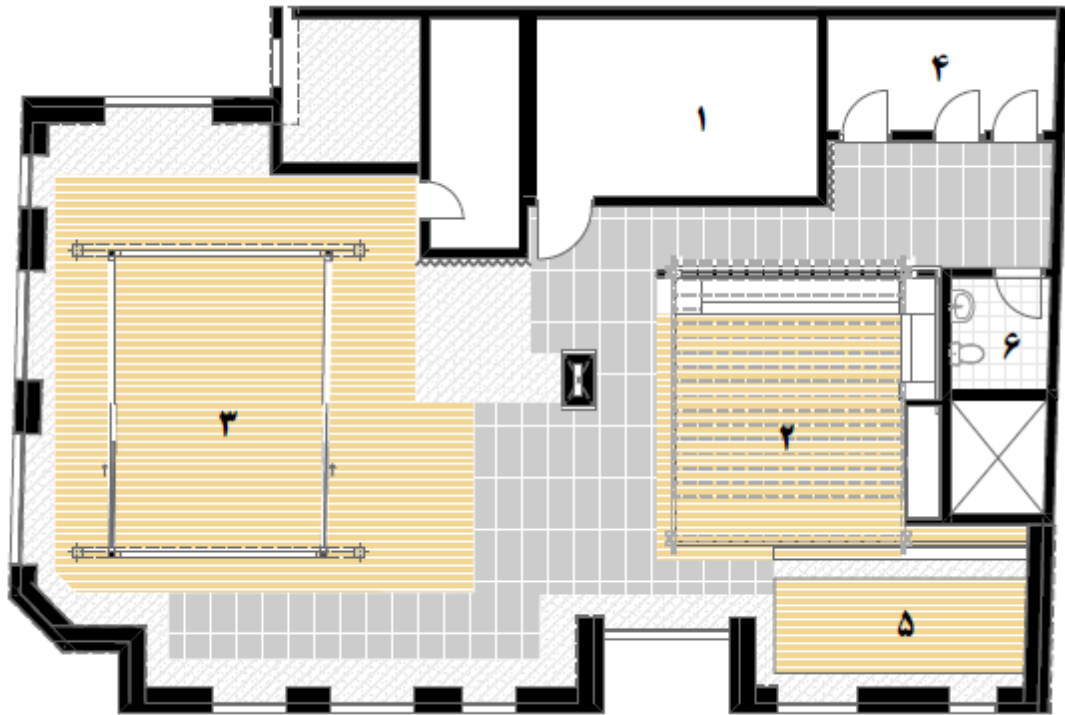
(۲) یک آلاچیق که اطراف آن سراسر شیشه است و در قسمتی از بام قرار گرفته است که دید مناسبی به هر ۴ سمت داشته باشد، بدون آنکه توسط سایر المان های بام، تحت تاثیر قرار گیرد. در این آلاچیق یک میز ناهار خوری و یک دست مبل راحتی در نظر گرفته شده است که البته به صلاحدید کارفرما میتوانند به صورت دیگر نیز مورد استفاده قرار گیرد.

این آلاچیق دارای دو درب است که روبروی هم قرار گرفته اند و به صورت کشویی باز میشوند.

(۳) بخش دیگری که برای مجموعه بام در نظر گرفته شده است، یک سرویس بهداشتی است که از ضروریات هر روف گاردن می باشد. این سرویس روبروی انباری های کنار خرپشته جانمایی شده است و به گونه ای از فضای بام جدا شده است که هیچ گونه مزاحمتی برای استفاده کنندگان بام ایجاد نمی کند.

کف روف گاردن در قسمت های مورد استفاده از ترموود، در قسمت های عبوری از پنل بتنی کف و در در بخش هایی از سنگ ریزه سفید تشکیل شده است.

در پایان پلان روف گاردن ضمیمه شده است:



۱- باکس پله و آسانسور

۲- سایه بان با سقف متحرک

۳- آلاچیق شیشه ای

۴- انباری ها

۵- محل قرارگیری تاب

۶- سرویس بهداشتی

















