

پروژه آتریسا



Atrisa Project



2

South elevation

نمای جنوبی



3

West elevation

نمای غربی



4

North elevation

نمای شمالی



6

South elevation

نمای جنوبی [نور پردازی]



7

West elevation

نمای غربی [نور پردازی]



8

North elevation

نمای شمالی (نور پردازی)



10





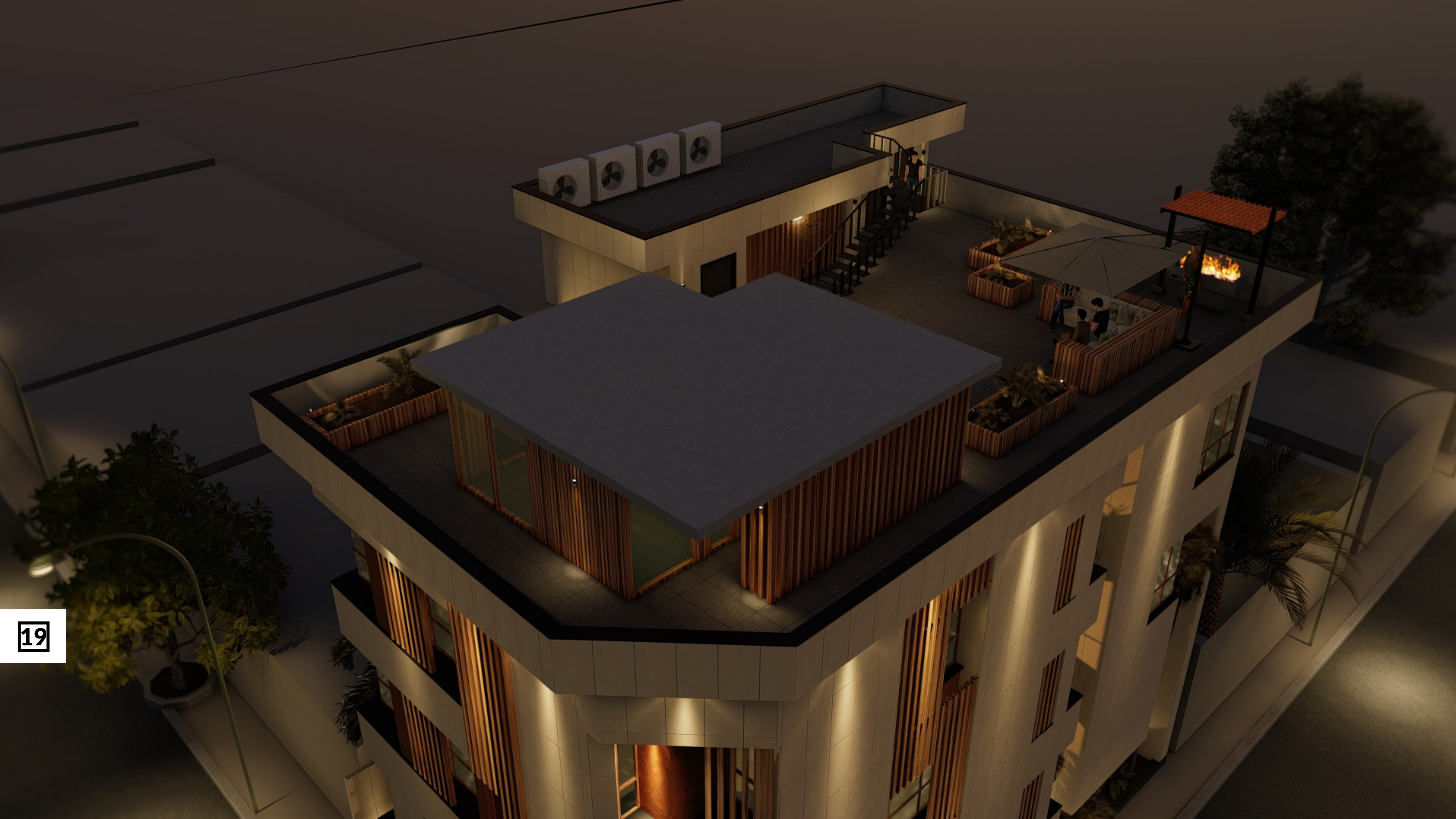






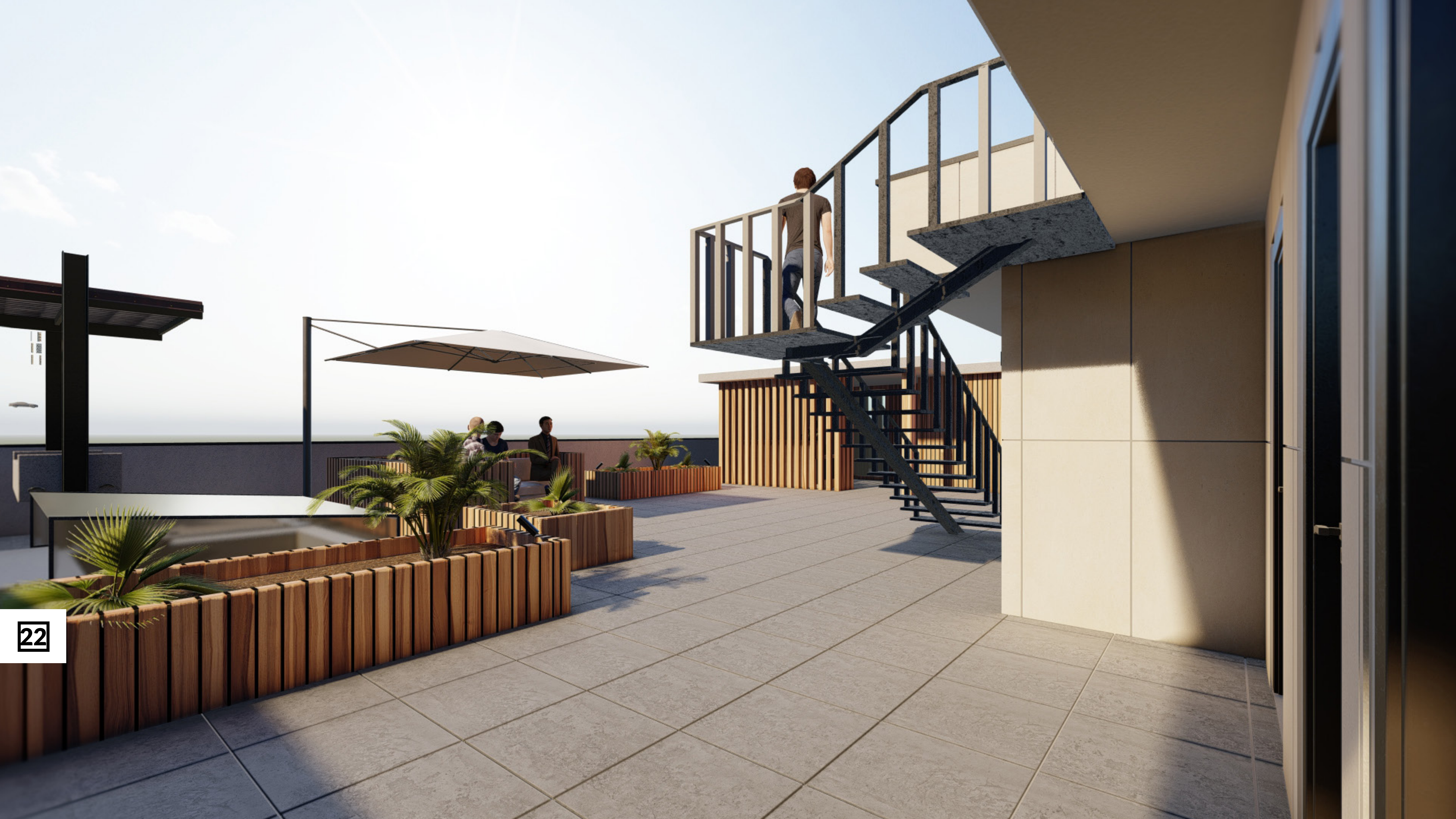


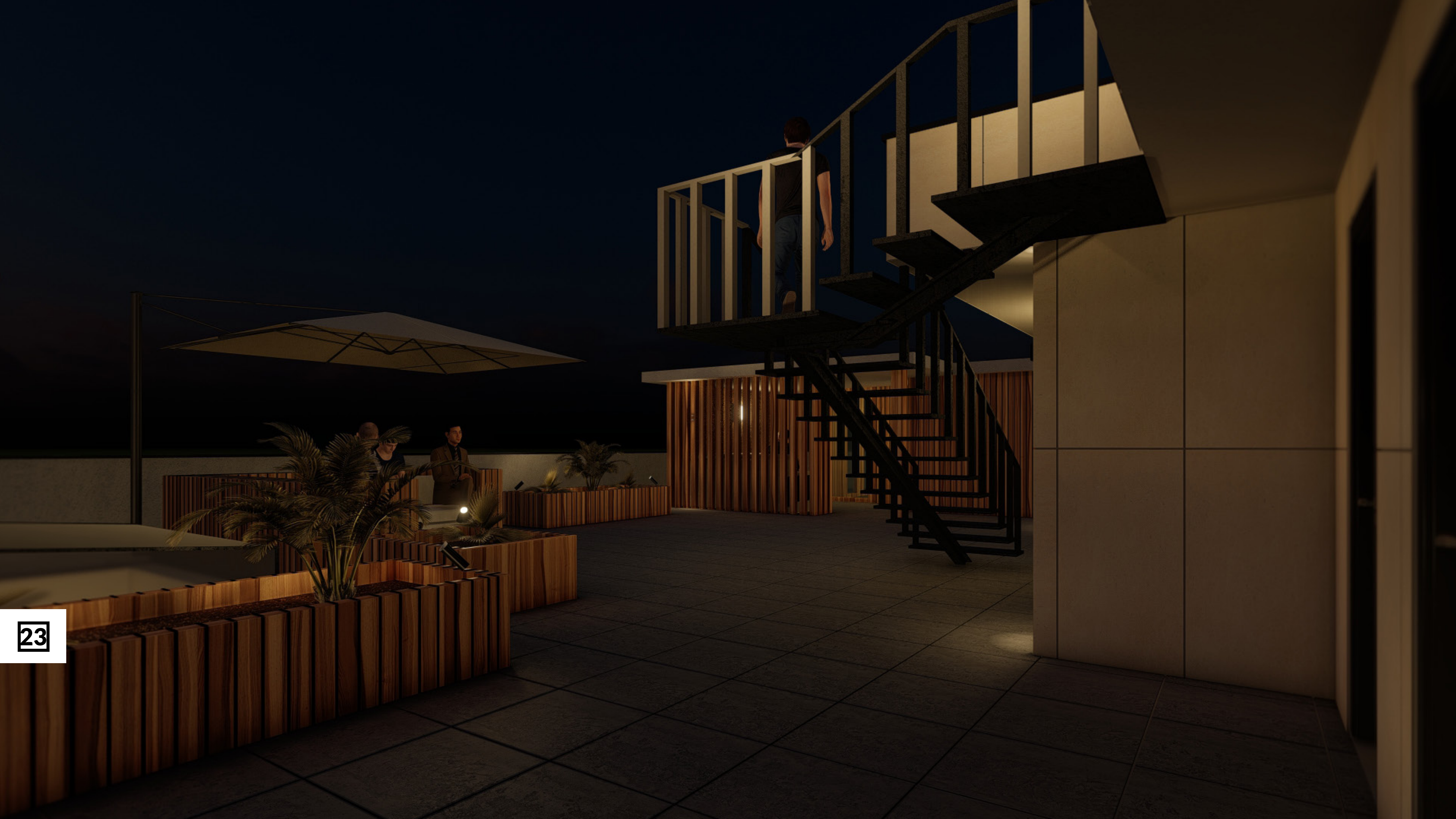


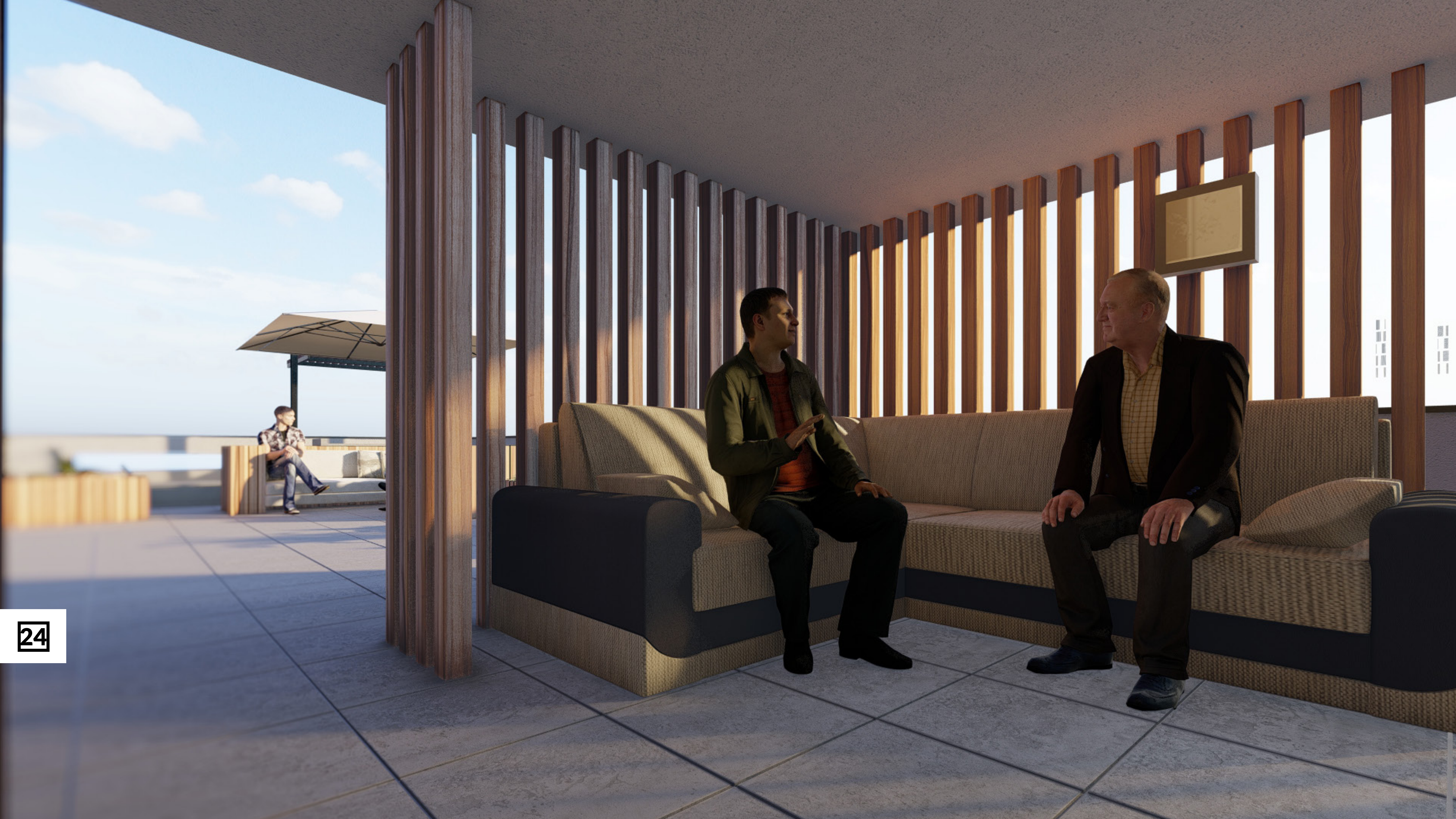










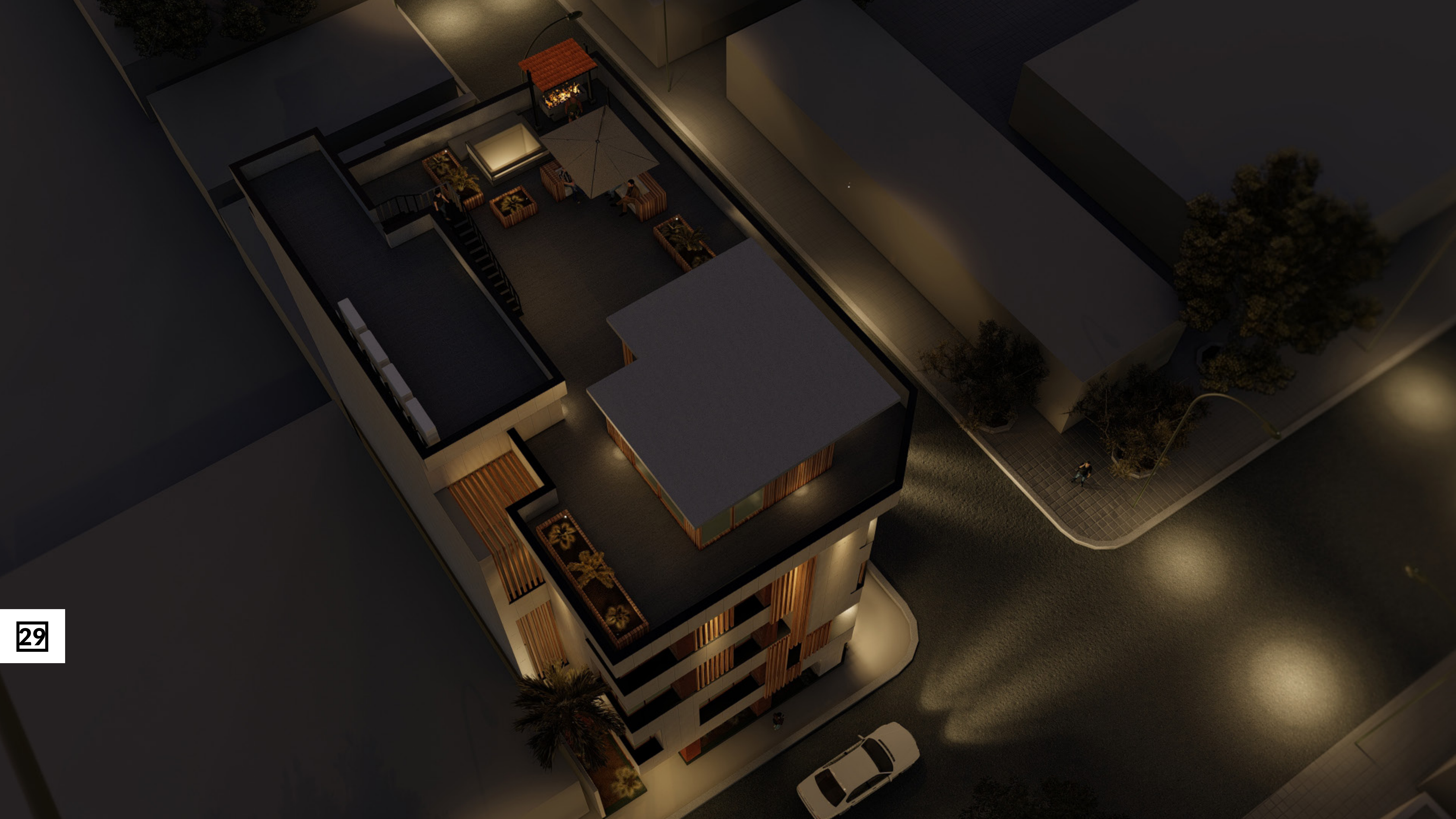
















31



چوب چهار تراش

سرامیک پرسلان رنگ خاکی روشن

ورق فلزی کورتن

فریم چوبی یا طرح چوب

ورق فلاشینگ



توجیه طرح

در بافت قدیم شهر بوشهر به دلیل گرما و رطوبت بالا جرز و فرورفتگی در بدنه ساختمان بسیار متداول بوده است. که عمده دلیل آن سایه اندازی بر روی بدنه و نمای ساختمان است.

در این طرح نما هم سعی شده تا فرورفتگی ها و بیرون زدگی ها تا حد امکان مطابق نقشه حفظ شده و در صورت نیاز جاهایی بر آن افزوده شود. همچنین با توجه به اقلیم بوشهر و آفتاب زیاد این فرورفتگی ها باعث سایه اندازی و خنک شدن میشود. همچنین به این منظور در نما از سرامیک رنگ روشن و همچنین فلز (آلومینیوم طرح زنگ دار) استفاده شده که باعث بازتاب بیشتر نور خورشید و همچنین ظرفیت گرمایی پایین و در نتیجه خنک ماندن داخل میشود. در جلوی پنجره ها و تراس ها از چوب استفاده شده است که علاوه بر تامین زیبایی وظیفه سایه اندازی و همچنین جلوگیری از دید به داخل واحد را نیز بر عهده دارد، شبکه های چوبی و سایه بان هم جزو عناصری از معماری قدیم شهر بوشهر و شهرهایی با این اقلیم بوده است، که در این طرح سعی شده از آن متناسب با کاربرد و معیارهای امروزی استفاده شود.

در باغچه شمال غربی از گیاهان متناسب با اقلیم شهر بوشهر مثل نخل و گیاهان سوزنی برگ استفاده شده است، همچنین در طرف دیگر ورودی اصلی و در دو طرف در پارکینگ و در قسمت پخی رو به گذر در ارتفاع همکف از پوشش گیاهی کمی به منظور زیبایی استفاده شده است.

بام

در بافت قدیم بوشهر پشت بام ها جزو عناصر مهم و اصلی بوده اند که در شرایط آب و هوایی خاص ساکنین به استراحت در آن می پرداختند.

در پشت بام فضایی برای استراحت یا به اصطلاح روف گاردن تعبیه شده است که در آن از سایه بان و شبکه بندی چوبی که آن هم جزو عناصر معماری سنتی بوشهر میباشد در کاربرد امروزی آن و متناسب با فضا استفاده شده است. در بام برای استراحت سه فضای باز، نیمه باز و بسته در نظر گرفته شده است.

- آلاچیق محصور با چوب و شیشه با مساحت ۲۱ مترمربع که دارای بازشو میباشد و در شرایط آب و هوایی شرجی و مرطوب به واسطه استفاده از سیستم سرمایش مناسب (اسپلیت) میتوان در آن فضای خنک و مناسبی را ایجاد کرد.

- قسمتی از آلاچیق که نیمه باز محسوب میشود و به منظور سایه اندازی در آن از دیواره های چوبی استفاده شده است و مسقف است.

- فضای باز نشیمن که با یک سایبان افقی و مبل تعریف شده است.

قسمتی هم در بام برای باربکیو تعبیه شده است. و همچنین به واسطه تغییرات جزئی که در همکف و اطاق تاسیسات داده شده است، (طراحی یک انبار در کنار اطاق تاسیسات) یکی از انبارهای پشت بام میتواند کاربری سرویس را داشته باشد.

باتوجه به تاکید کارفرما مبنی بر استفاده حداقلی از پوشش گیاهی و در صورت لزوم استفاده از گیاهان سازگار با اقلیم، چهار باکس چوبی در بام به منظور باغچه و یا جای گلدان طراحی شده است. برای دسترسی به خرپشته، یک پله فلزی L شکل جانمایی شده است. همچنین در همکف به واسطه توخالی کردن قسمتی از حجم پخی رو به گذر، قسمتی از فضای در نظر گرفته شده برای کنتور آب کم شده که میتوان مابه ازای آن را از طرف دیگر جبران نمود.

قسمت هایی از پلان که تغییر کرده به شرح زیر میباشد

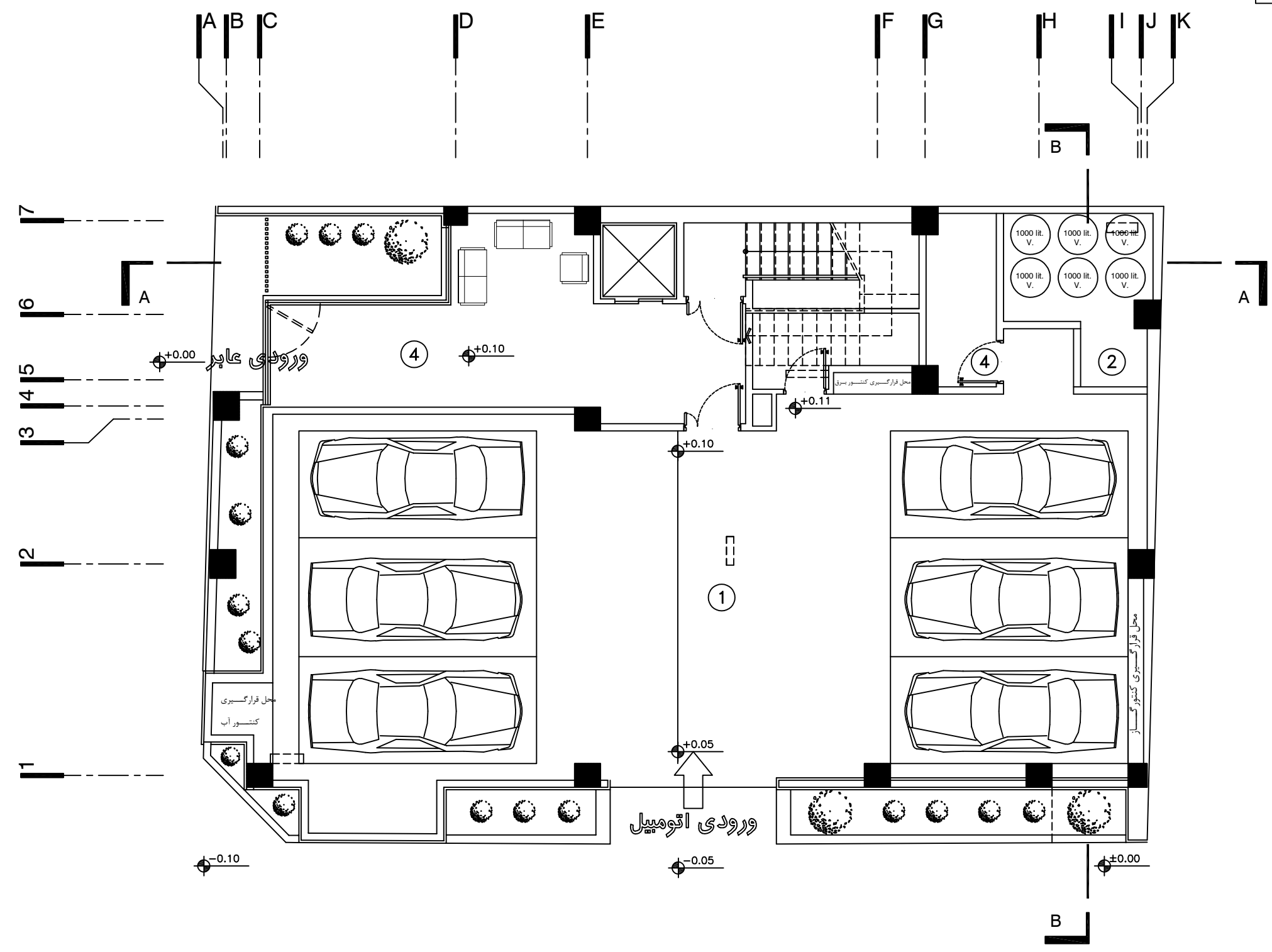
قسمت هایی از پلان که تغییر کرده به شرح زیر میباشد :

- خالی شدن قسمتی از حجم پخی رو به گذر و استفاده از پوشش گیاهی در آن، و همچنین استفاده از پوشش گیاهی در دو طرف در پارکینگ و در اصلی ورودی.

- اضافه شدن قسمتی به مساحت پارکینگ از طرف جنوب به واسطه حجم سازی در نما.

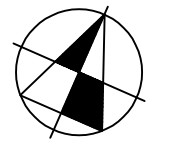
- تغییر در فضای تاسیسات و جانمایی یک انبار در کنار آن.

۱	پارکینگ
۲	تاسیسات
۳	لابی
۴	انبار



پلان طبقه همکف

sc:1/100

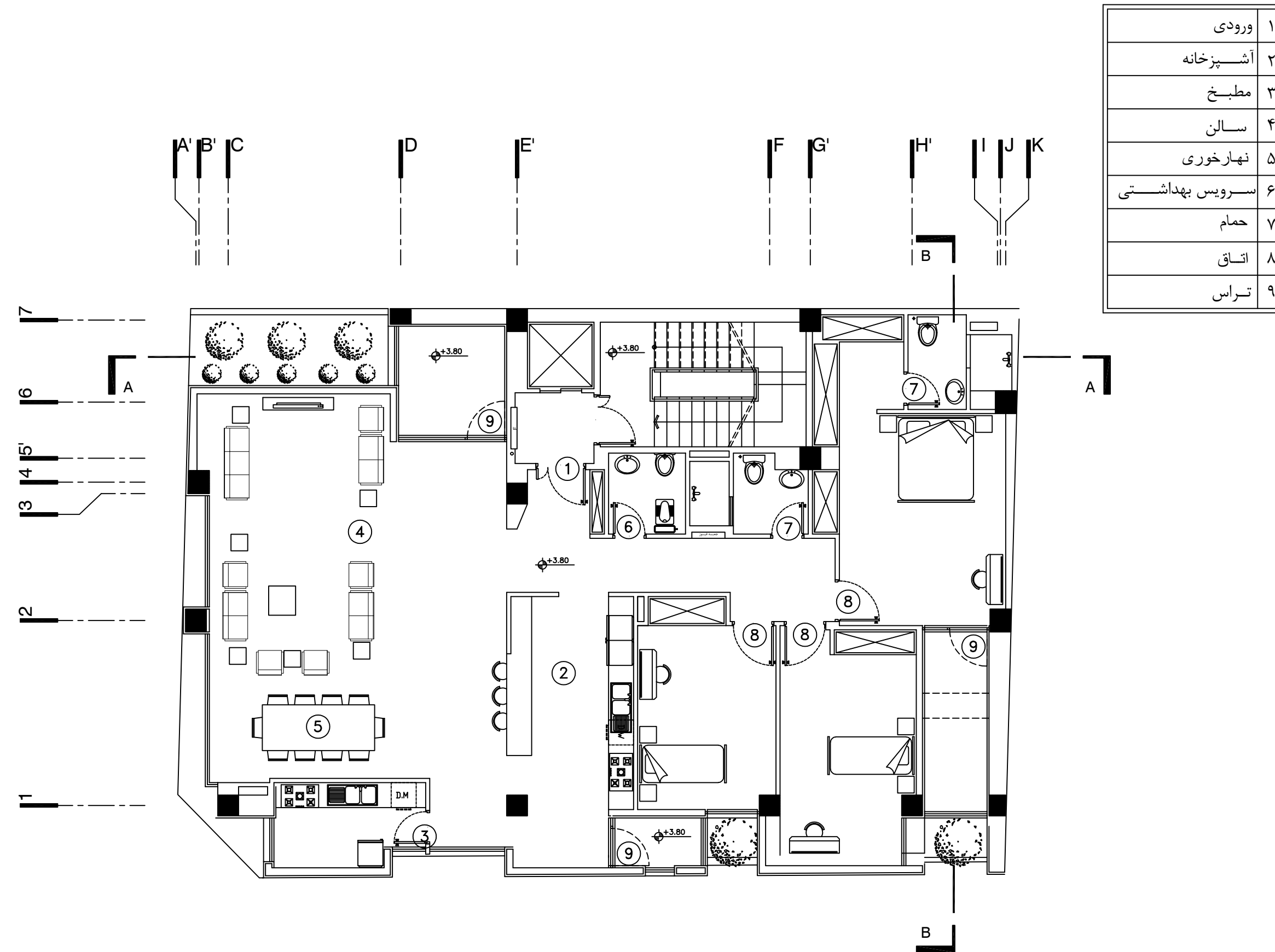


قسمت هایی از پلان که تغییر کرده به شرح زیر میباشد :

- عقب روی پنجره جنوبی به مقدار ۲۵ سانت به واسطه نماسازی در تمام طبقات

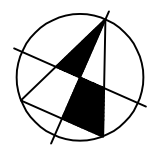
- بیرون آمدن دیوار جنوبی به مقدار ۲۵ سانت به واسطه نما سازی در تمام طبقات

- اضافه شدن به مساحت مطبخ و تغییر آرایش مبلمان آن در تمام طبقات



پلان طبقه اول

sc : 1/100

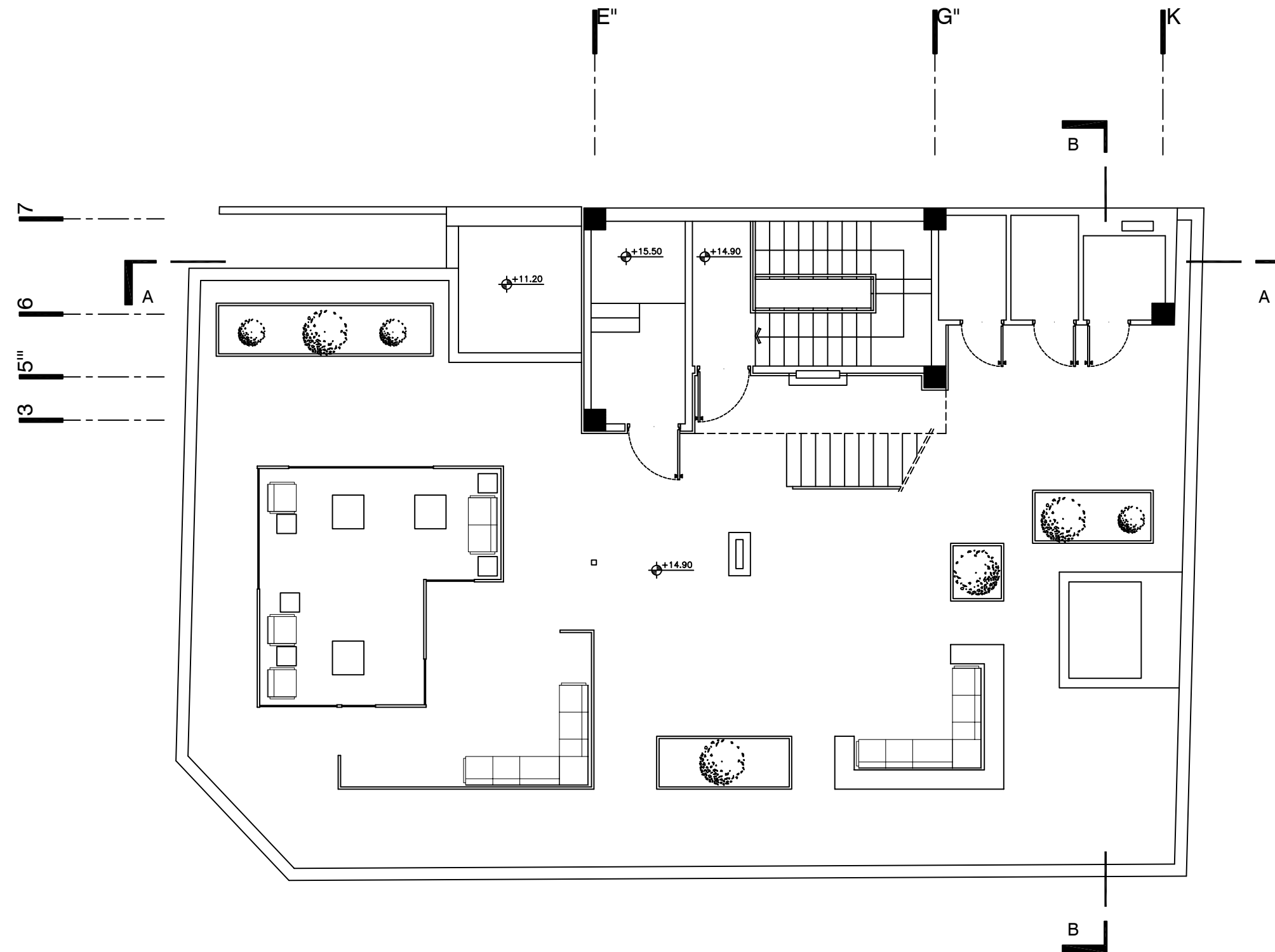


3/14

قسمت هایی از پلان که تغییر کرده به شرح زیر میباشد :

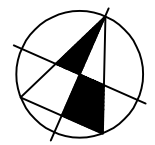
- بیرون زدگی جداره بام به مقدار ۳۰ سانت و افزوده شدن به مساحت آن

- پر شدن و وید جنوبی در قسمت بام



پلان خرپشته

sc : 1/100

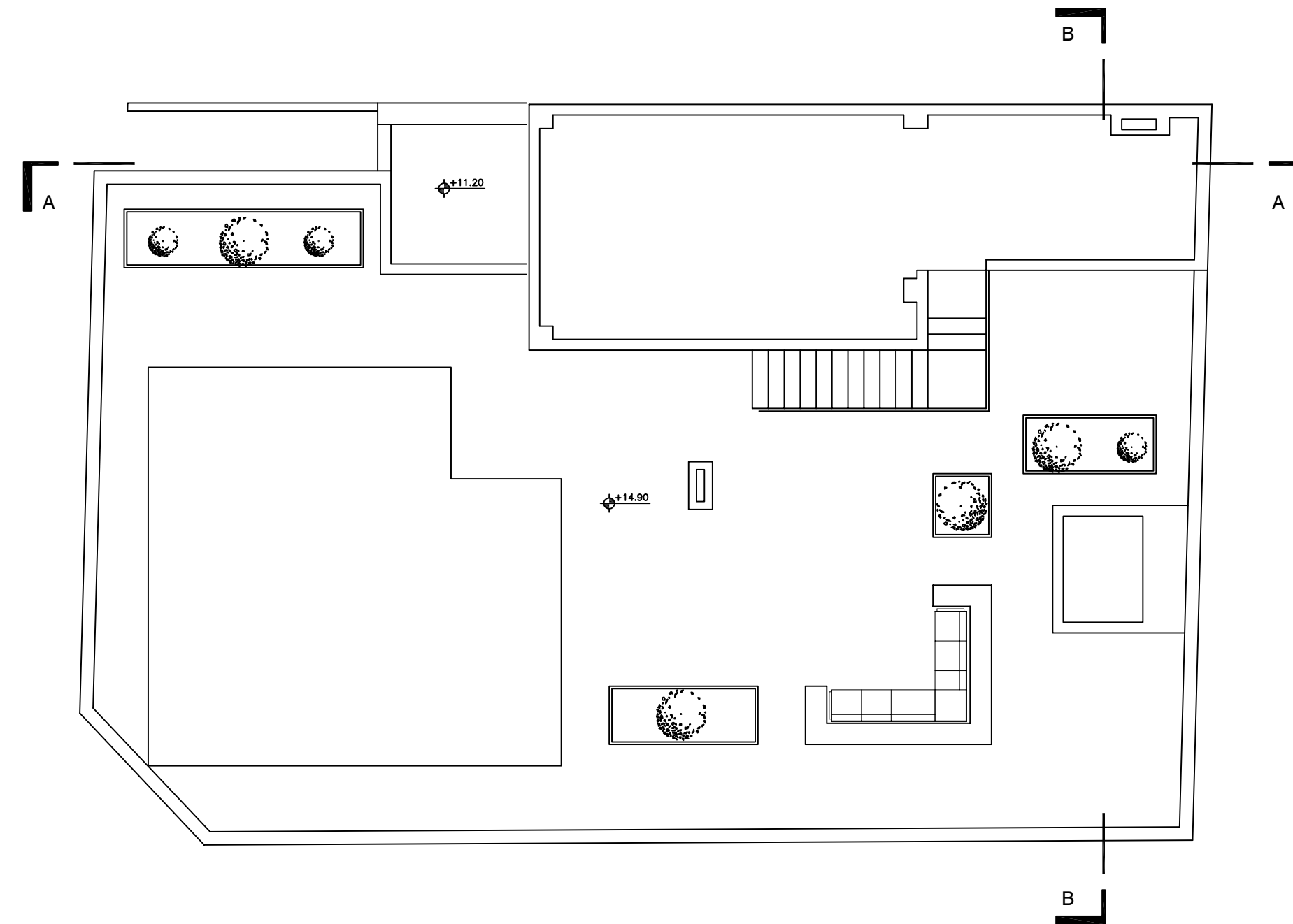


قسمت هایی از پلان که تغییر کرده به شرح زیر میباشد :

- عقب روی پنجره جنوبی به مقدار ۲۵ سانت به واسطه نماسازی

- بیرون آمدن دیوار جنوبی به مقدار ۲۵ سانت به واسطه نما سازی

- اضافه شدن به مساحت مطبخ و تغییر آرایش مبلمان آن



پلان بام

sc :1/100

