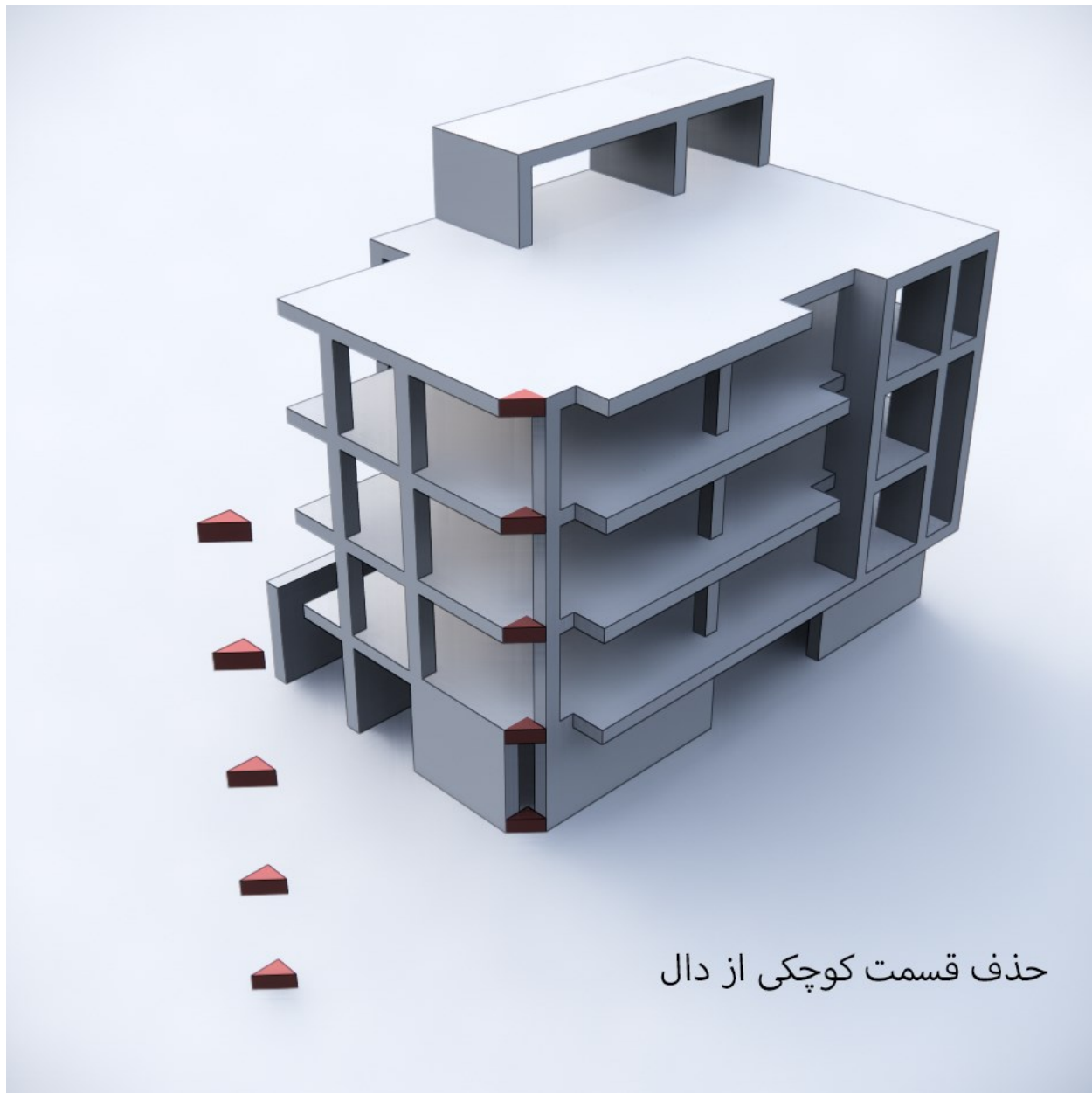


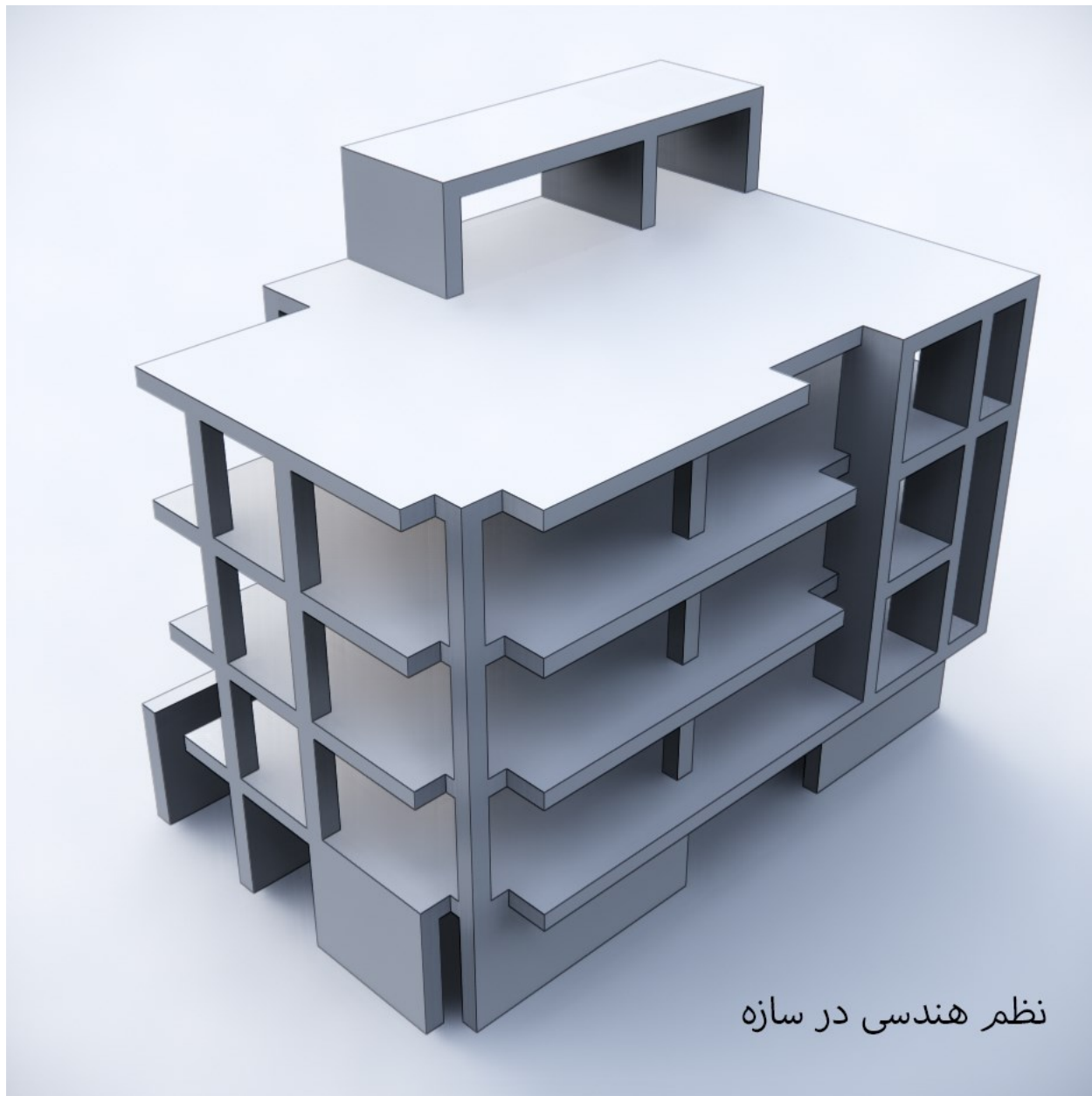


وضعیت موجود سازه



در نبش ساختمان قسمتی از سازه بصورت پخ کوچکی اجرا شده که با هندسه کلی سازه تناقض دارد و در فضای داخلی بلااستفاده می باشد.

این قسمت از مثلث های کوچکی تشکیل شده که جهت بهبود کیفیت طراحی از سازه ساختمان حذف گردید

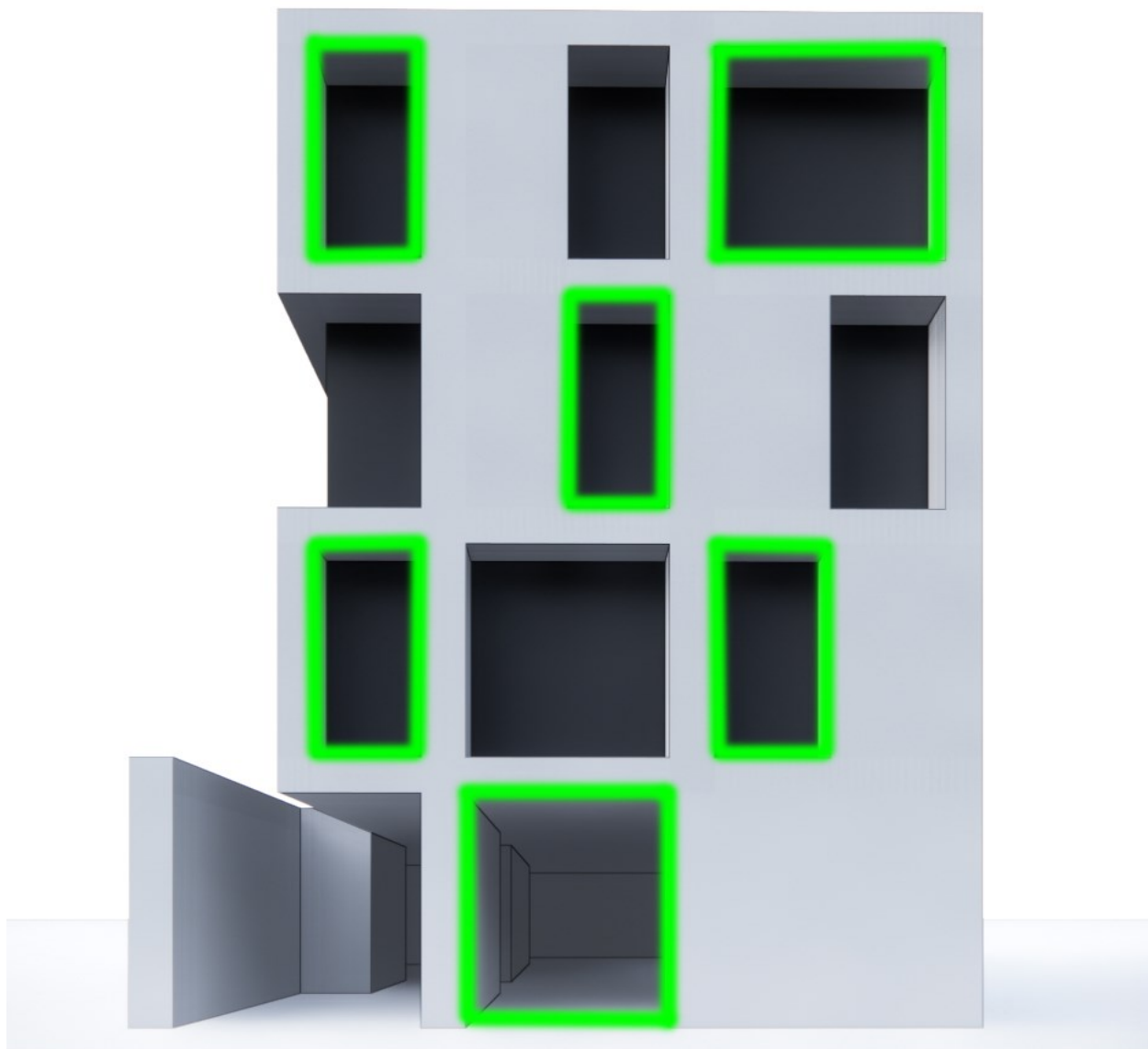


نظم هندسی در سازه

ایجاد نظم هندسی در سازه بعد از حذف پخ موجود در سازه

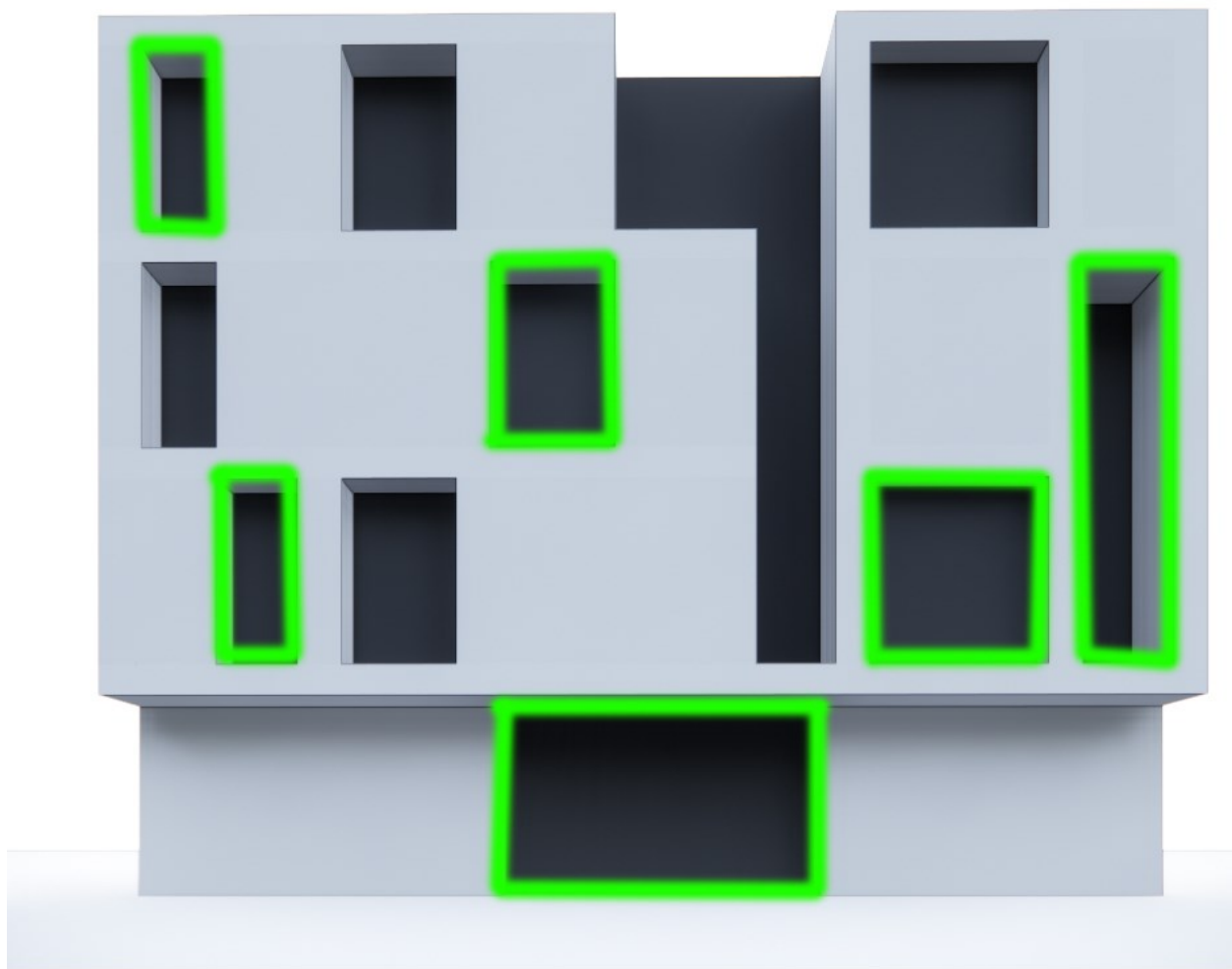


استفاده از پنجره های قدی و بزرگ جهت بهره گیری از حداکثر نور طبیعی



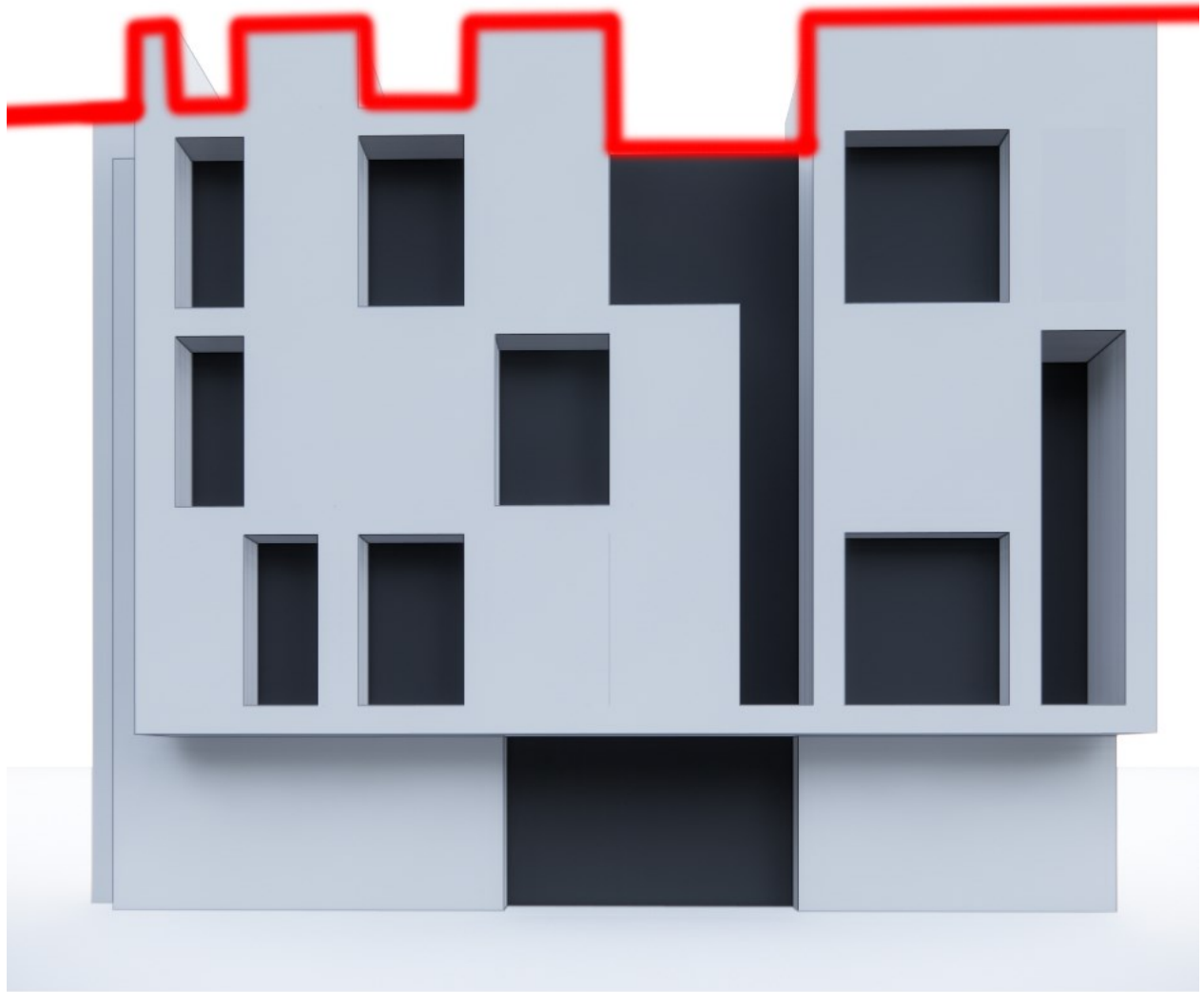
تحرک بصری در نما

ایجاد تحرک و پویایی بصری در نما با استفاده از حرکت بازشوها در طبقات و خلق نماهای متفاوت در هر طبقه



تحرك بصرى در نما

ايجاد تحرك و پويايى بصرى در نما با استفاده از حرکت بازشوها در طبقات و خلق نماهاى متفاوت در هر طبقه



شکستن خط آسمان

شکست در خط آسمان سازه جهت ایجاد عدم یکنواختی در بام



حرکت هندسه نما در جانپناه

بازتعریف نما با حرکت هندسه نما در جانپناه و تغییر در استراتژی بام







