

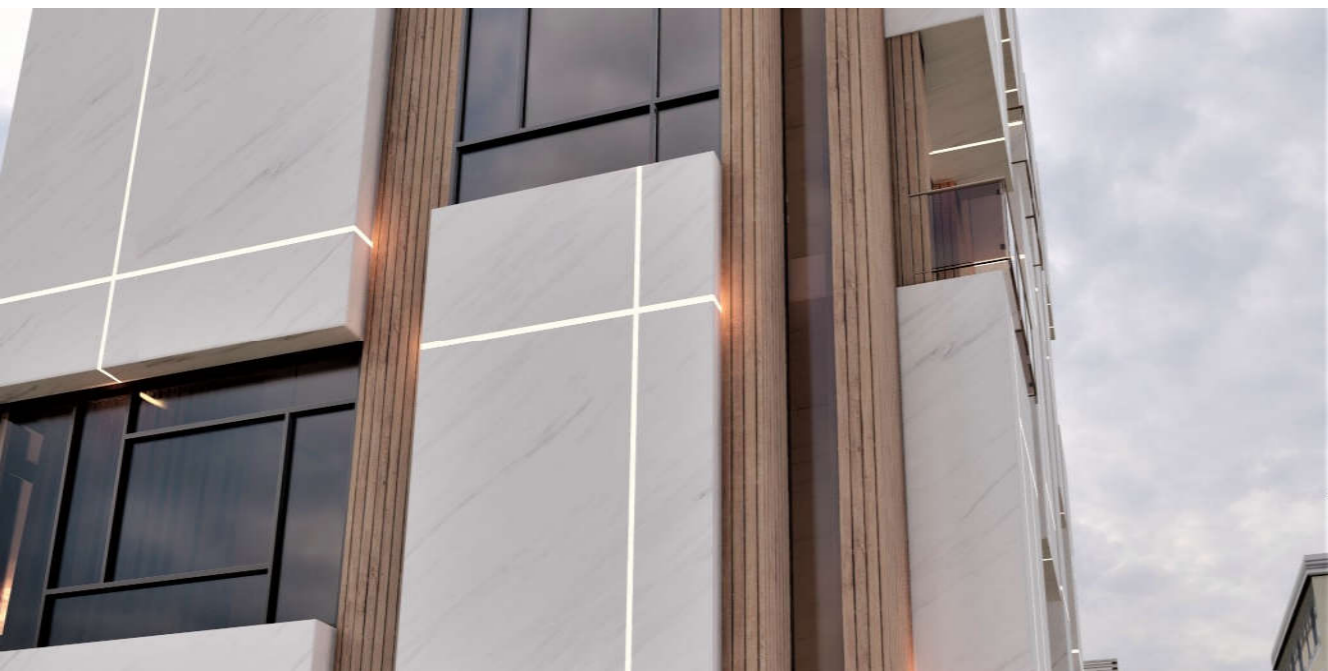
ATRISA PROJECT

Iran, Bushehr, Mollasadra street



مقدمه:

معماری پلی است بین علم مهندسی و هنر برای ایجاد یک زندگی بهتر و وظیفه یک معمار خلق مکان هایی زیبا برای زندگی آرام و راحت ، پس در طراحی نما و روف گاردن این پروژه تلاش بر این بوده تا با خلق یک ساختمان زیبا کمک به زیبایی یک شهر و محله کنیم و در عین حال بتوانیم به گونه ای آسایش را برای افراد ساکن این ساختمان فراهم کنیم ؛ لذا با توجه به خواسته های کارفرما ، مکان پروژه ، پلان پروژه ، اقلیم ، توجیه اقتصادی و اجرایی بودن طراحی نما و روف گاردن صورت گرفت که امید است مورد پسند کارفرما محترم قرار گیرد.



۱- ایده طراحی

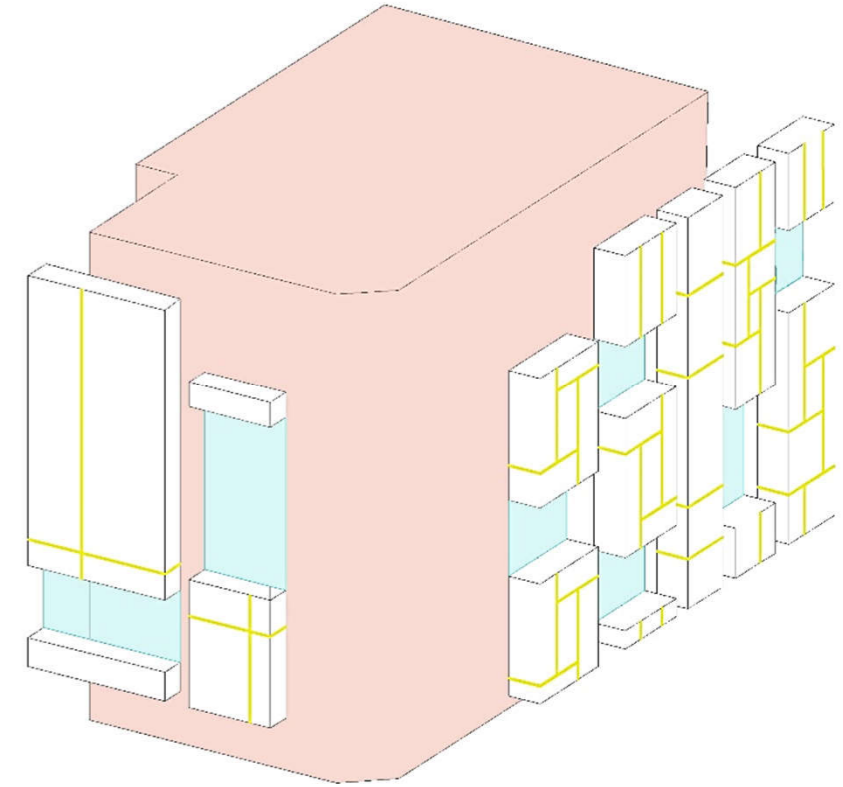
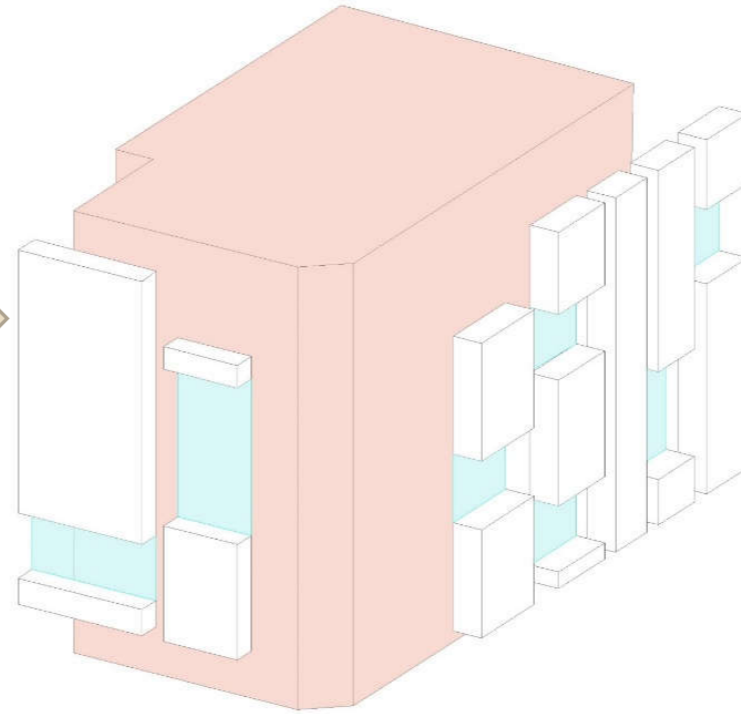
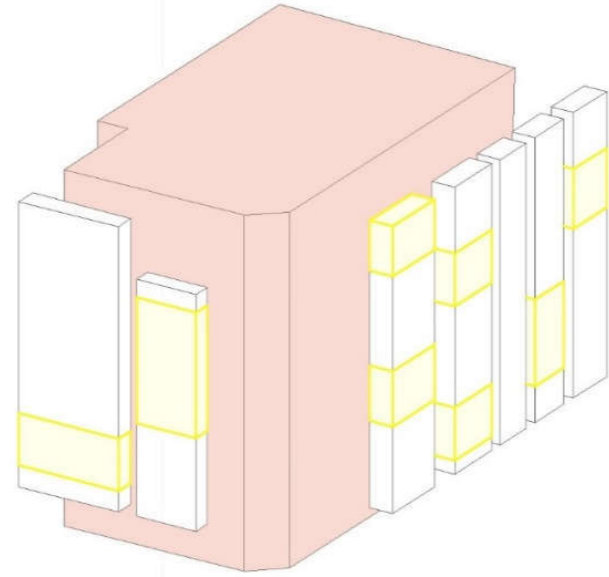
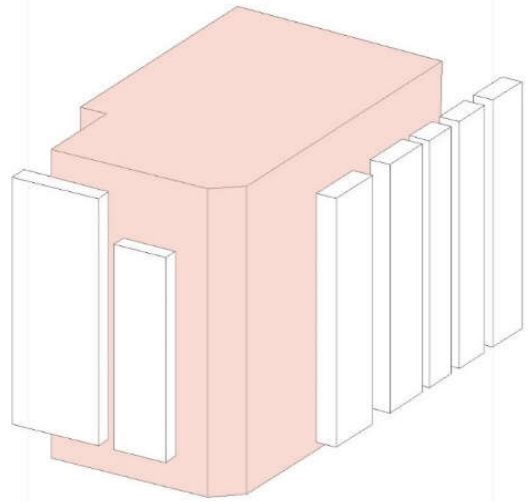
۲- اقلیم

۳- توجه اقتصادی

۴- توجه به سازه

۵- اجرا

۶- متریال

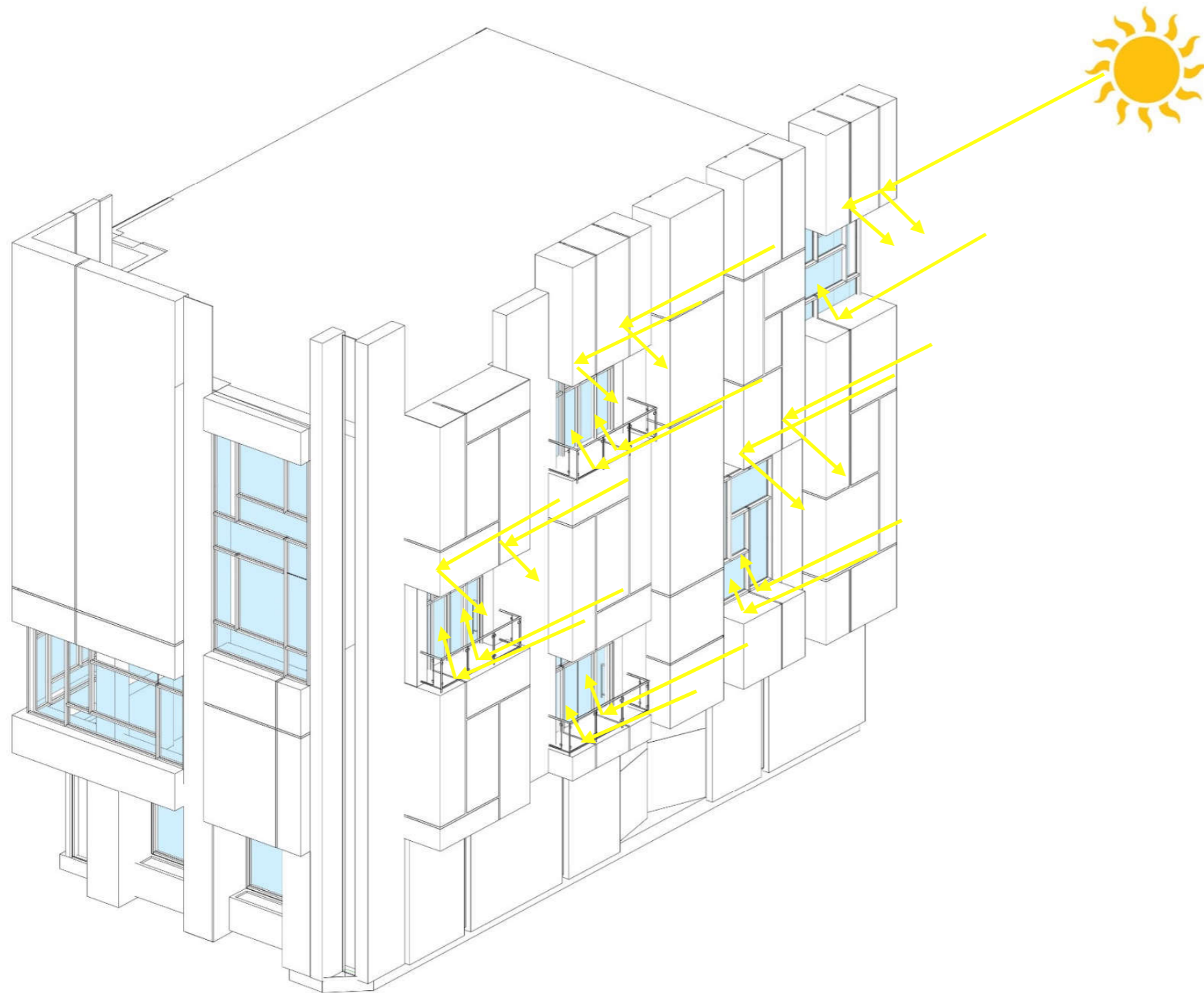


استفاده از المان های عمودی جهت القای حس ارتفاع بیشتر به ناظر که حداکثر پیش آمدگی این المان ها برابر با لبه سقف اجرا شده میباشد.

با توجه به جانمایی پنجره ها در پلان و همچنین برای کاهش صلبیت المان های عمودی و وید هایی در این المان ها ایجاد گردید.

جانمایی پنجره ها با ارتفاع بلند به درخواست کارفرما.

ایده گرفتن از المان گردونه مهر ایران باستان و ایجاد خطوط نوری در المان های عمود بخصوص در ضلع جنوبی.



۱- **تابش بند** : با توجه به موقعیت جغرافیایی ایران که در بالای خط استوا قرار دارد نور جنوب حرارت زیادی دارد و همچنین اقلیم شهر بوشهر ، جهت کاهش ورود نور مستقیم خورشید مانند ساختمان های گذشته که از تابش بند استفاده میکردند در این ساختمان نیز پنجره ها به گونه ای قرار گرفته تا از همان الگوی تابش بند گذشتگان استفاده شود و اتلاف انرژی کمتری داشته باشیم.

۲- **استفاده از متریال رنگ روشن** : همانطور که میدانید رنگ های روشن انرژی کمتری جذب میکنند و بیشتر نور و گرمایی که به آنها تابیده میشود را بازتاب میکند لذا با توجه به اینکه عمده متریال مورد استفاد سنگ سفید میباشد جذب انرژی گرمایی را کاهش دادیم.

۳- **عدم استفاده از سبزینگی در نما** : با توجه به اقلیم بوشهر و سختی پرورش گیاه و همچنین توجه به نظر کارفرما هیچگونه سبزینگی در نما استفاده نگردید.

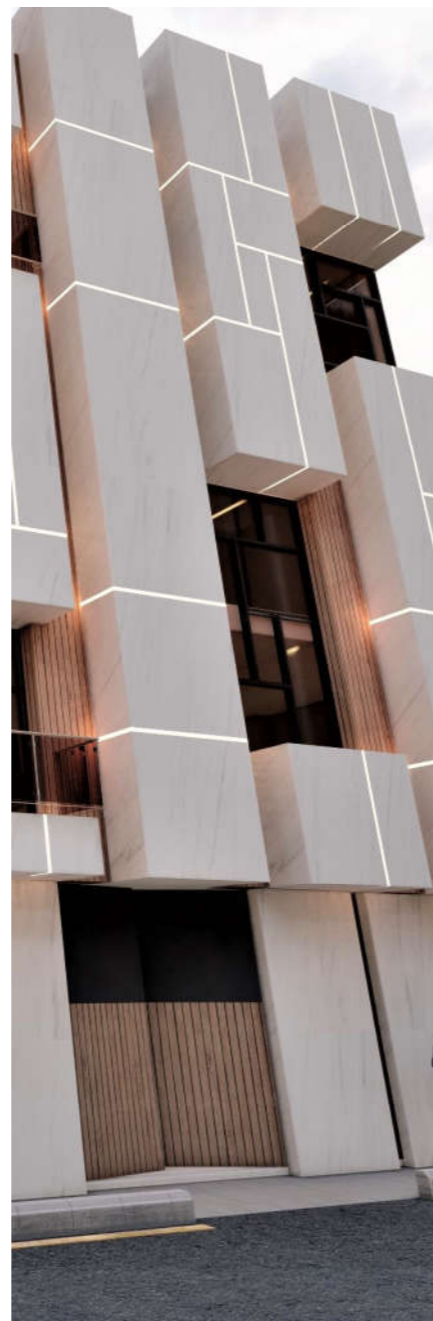
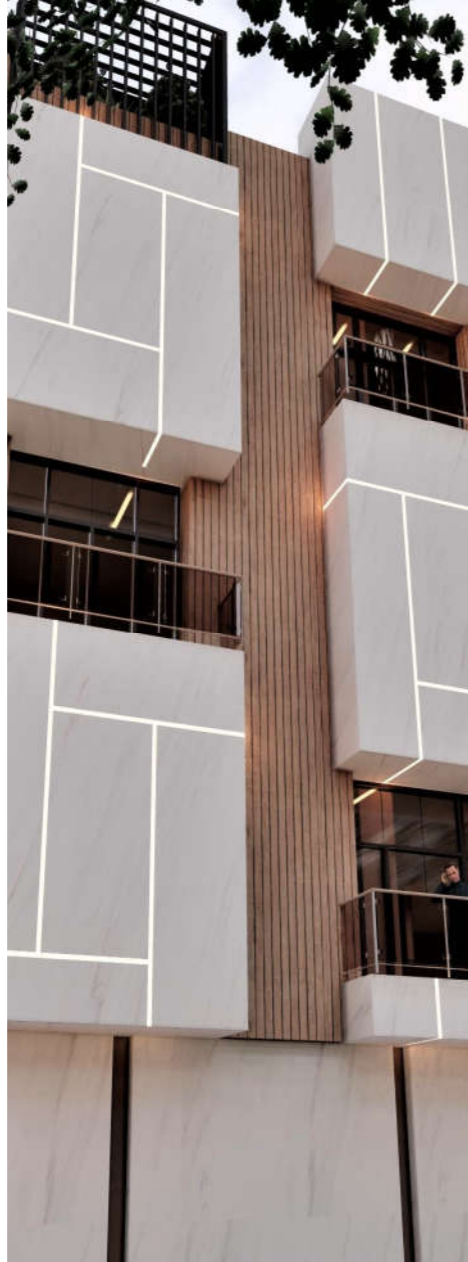
توجیه اقتصادی

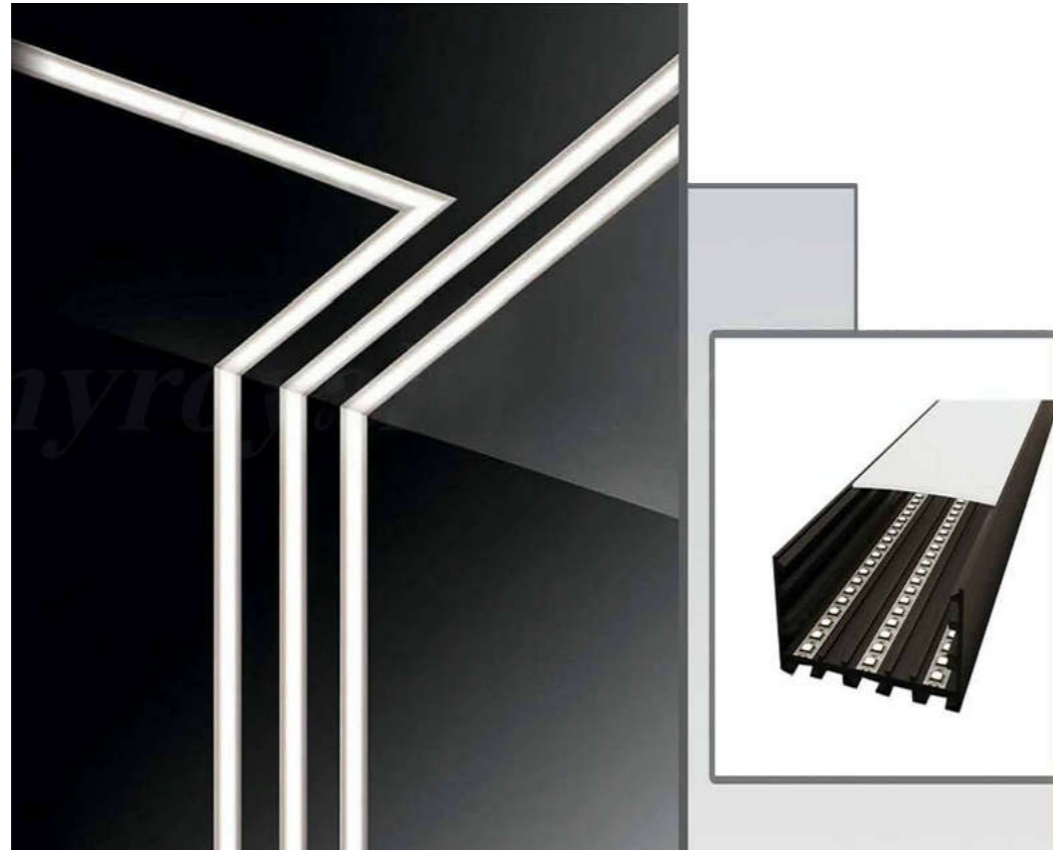
۱- با توجه به اینکه حداکثر پیش آمدگی تا لبه سقف اجرا شده میباشد نیازی به شاسی کشی مازاد نمیشود.

۲- با توجه به طراحی در مجموع به مترآژ مفید ساختمان اضافه میشود.

توجه به سازه

هنگام جانمایی المان های عمودی به این نکته توجه گردید که تیر های طره تخریب نشود.





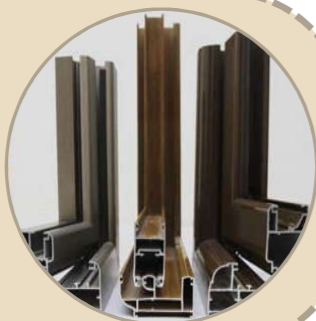
مهمترین بخش اجرای این نما خطوط نورانی آن میباشد که برای آن میتوان از چراغ های خطی آماده مانند تصویر استفاده کرد یا هنگام اجرا با کار گذاری پروفیل های U شکل و کارگذاری لامپ های شلنگی در آنها این خطوط نورانی را اجرا کرد که هر کدام نسبت به دیگری مزایا و معایب خود را دارد.

با توجه به استفاده از احجام ساده و عدم نیاز به نبشی کشی اجرا و توجیه اکیپ های اجرای ساده است.

Thermowood
ترمو وود



پروفیل های فلزی با
رنگ مشکی



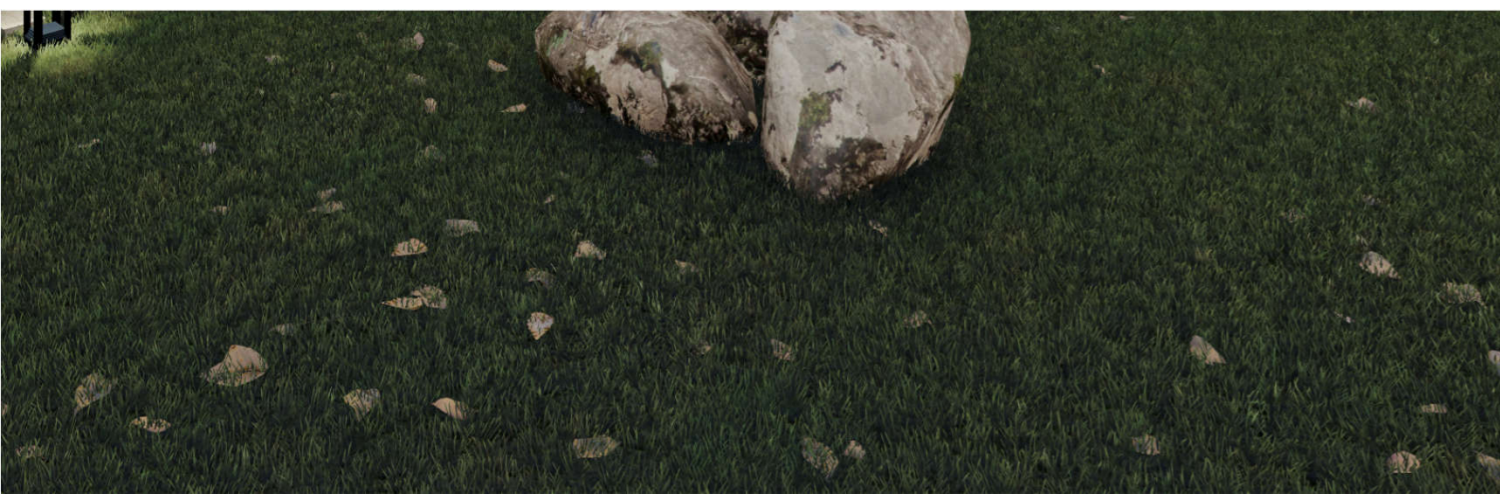
سنگ چینی سفید ازنا

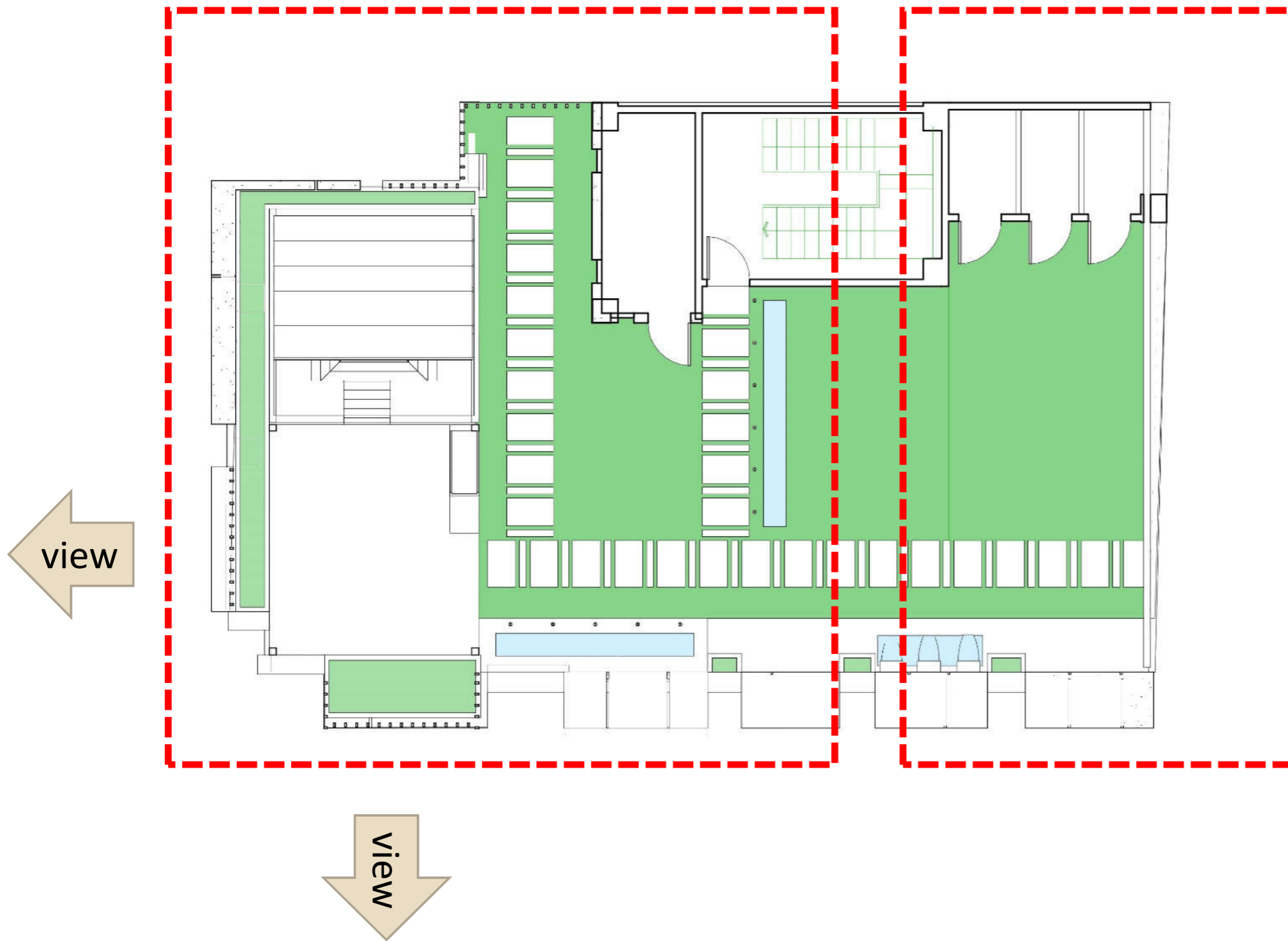


طراحی روف گاردن

۱- جانمایی

۲- رنگ و متریال

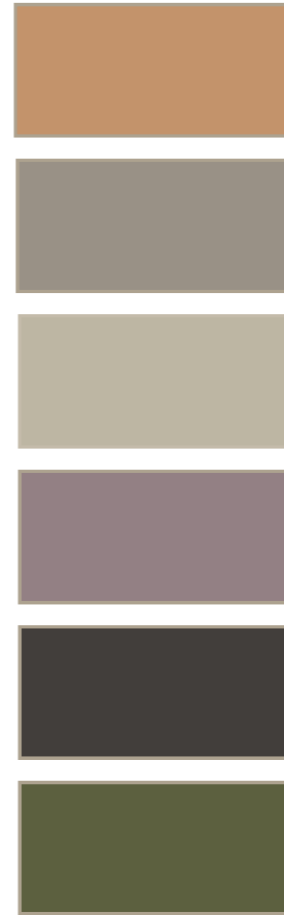




همانطور که ملاحظه میکنید پلان به دو بخش عمده تقسیم شده است و با توجه به جانمایی انبار طبقات در شرق پلان تصمیم بر این شد تا این قسمت برای تاسیسات (کندانسور های کولر گازی) نیز در نظر گرفته شود.

علت اصلی جانمایی آلاچیق ها در غرب این بود که میتوانستیم با جانمایی انجام شده دید جنوب و غرب را هم زمان داشته باشیم

رنگ و متریال



با توجه به کاربری فضا رنگ ها به گونه ای انتخاب شد تا فضای صمیمی و دوستانه ایجاد کند .

رنگ و متریال



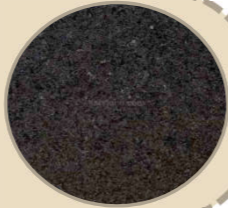
کف پوش چوبی



سنگ مرمریت کرم



سنگ گرانیت
مشکی



چمن مصنوعی



با تشکر از توجه شما