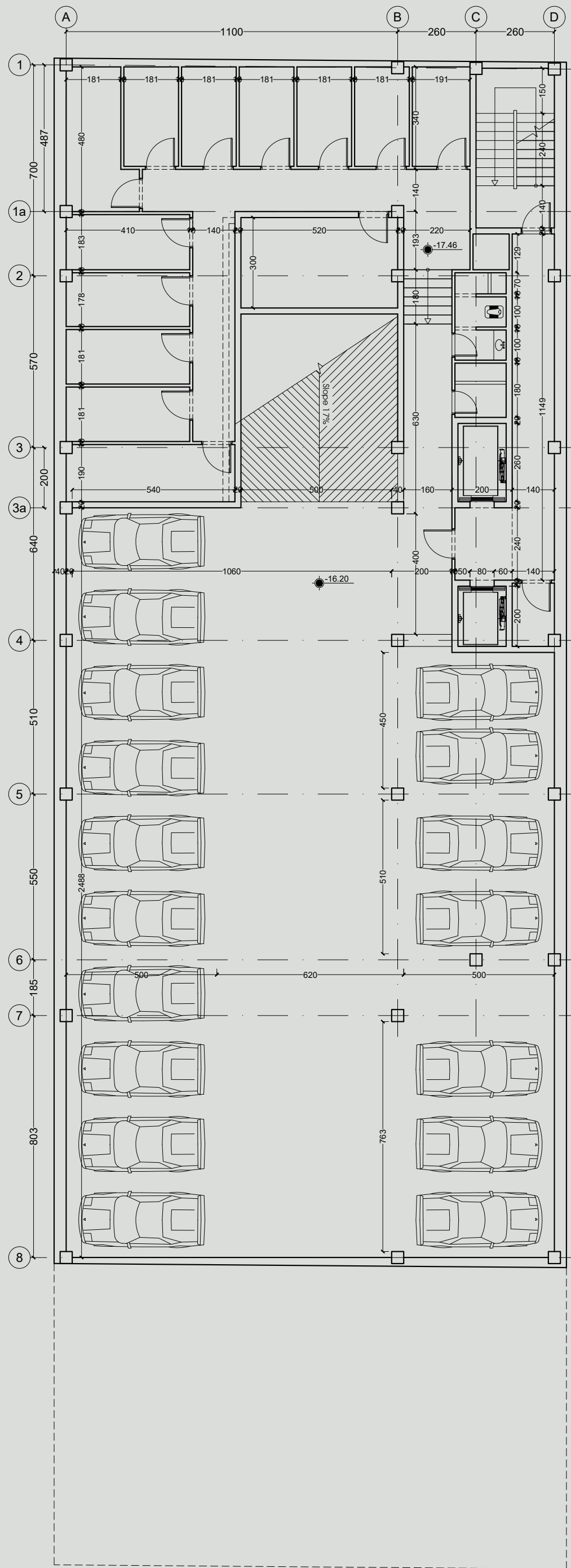


- ۱- پارکینگ
- ۲- لابی آسانسور
- ۳- تی شور
- ۴- سرویس بهداشتی
- ۵- انبار عمومی
- ۶- پله دسترسی طبقات
- ۷- انبار اداری
- ۸- اتاق دیزل ژنراتور

پلان زیرزمین پنجم
پارکینگ، انبار اداری، اتاق دیزل ژنراتور



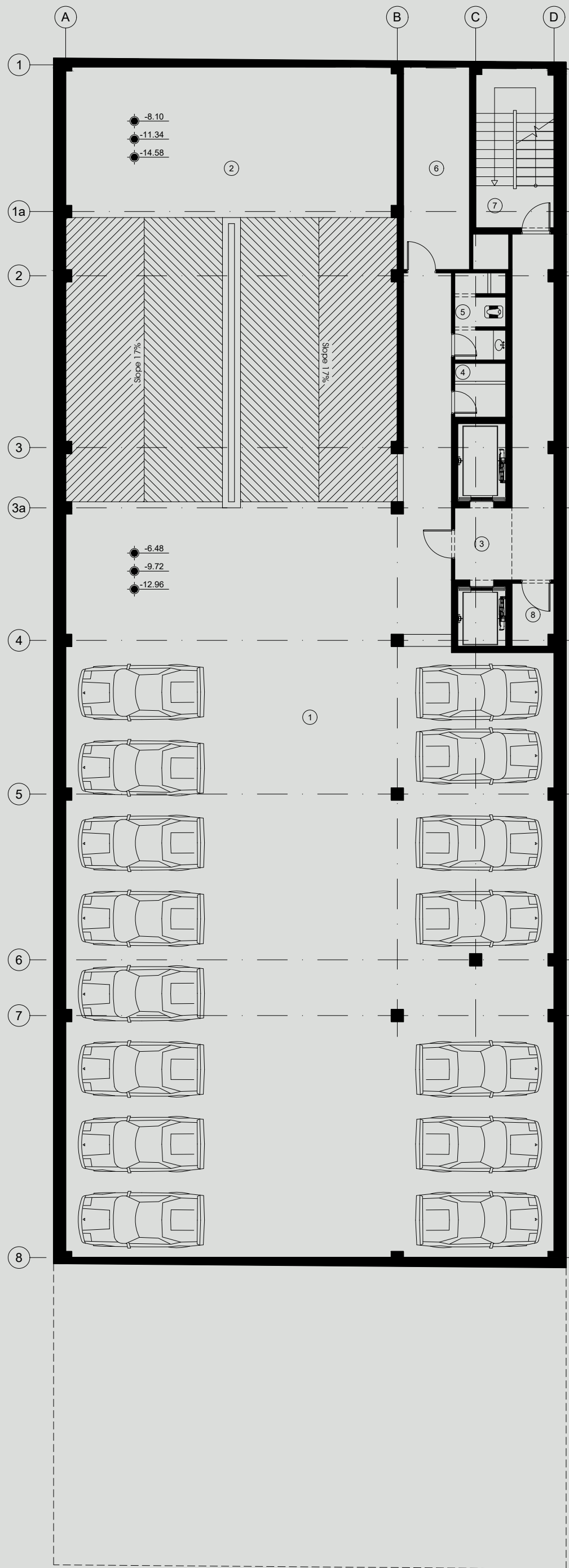
مترمربع ۶۷۹/۹۷
 مترمربع
 ۱
 مترمربع ۶۷۹/۹۷
 مترمربع
 ۰

مساحت ناخالص طبقه
 مساحت خالص طبقه (واحدهای اداری)
 تعداد طبقات
 کل مساحت ناخالص طبقه
 کل مساحت خالص طبقه
 درصد فضای خالص به ناخالص

عدد ۱۷

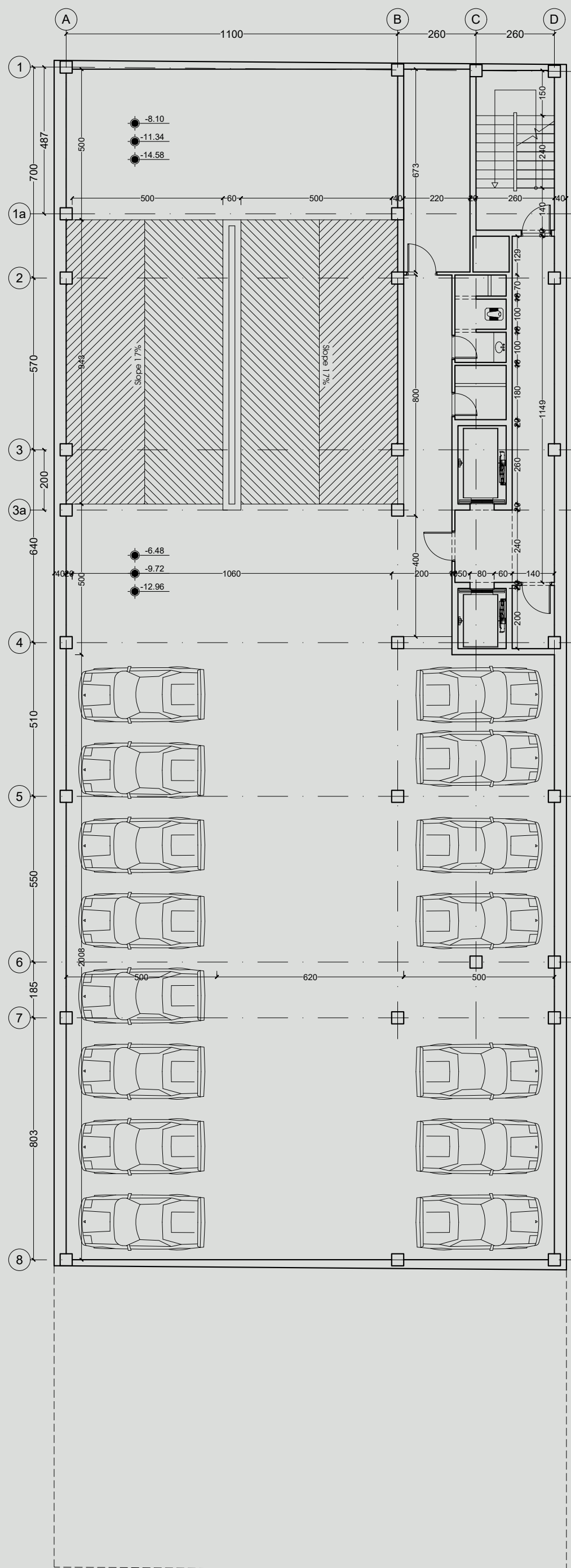
ظرفیت پارکینگ

پلان زیرزمین پنجم
 پارکینگ، انبار اداری، اتاق دیزل ژنراتور



- ۱- پارکینگ
- ۲- رمپ دسترسی به طبقات زیرزمین
- ۳- لابی آسانسور
- ۴- تی شور
- ۵- سرویس بهداشتی
- ۶- انبار اداری
- ۷- پله دسترسی طبقات

پلان زیرزمین دوم الی چهارم
پارکینگ



مترمربع ۶۷۹/۹۷

مترمربع ۰

۳

مترمربع ۲,۰۳۹/۳۷

مترمربع ۰

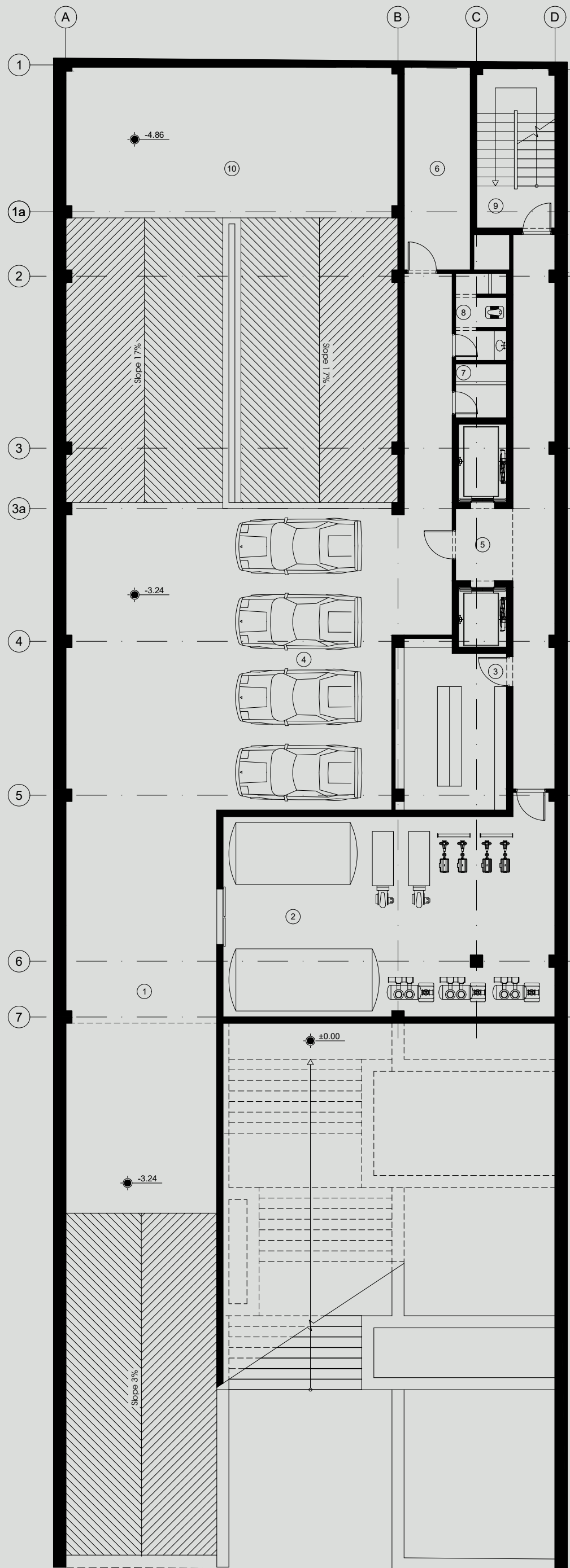
۰

عدد ۴۵

مساحت ناخالص طبقه
 مساحت خالص طبقه (واحدهای اداری)
 تعداد طبقات
 کل مساحت ناخالص طبقات
 کل مساحت خالص طبقات
 درصد فضای خالص به ناخالص

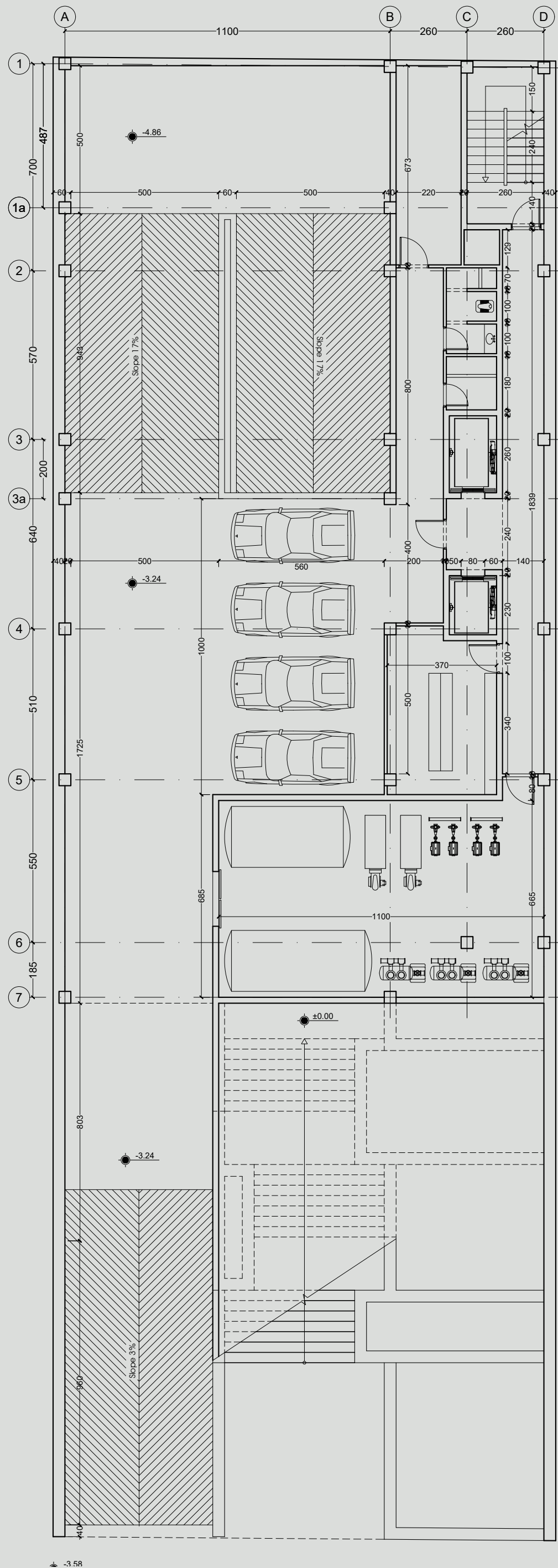
ظرفیت پارکینگ

پلان زیرزمین دوم الی چهارم
 پارکینگ



- ۱- ورودی پارکینگ
- ۲- موتورخانه مرکزی
- ۳- بایگانی مرکزی
- ۴- پارکینگ
- ۵- لابی آسانسور
- ۶- اتاق برق
- ۷- تی شور
- ۸- سرویس بهداشتی
- ۹- پله دسترسی طبقات
- ۱۰- رمپ دسترسی به طبقات زیرزمین

پلان زیرزمین اول
پارکینگ، موتورخانه، بایگانی مرکزی، اتاق برق



مترمربع ۵۴۲/۳۷

مترمربع ۰

۱

مترمربع ۵۴۲/۳۷

مترمربع ۰

۰

مترمربع ۲۸۰/۸۵

عدد ۴

مساحت ناخالص طبقه

مساحت خالص طبقه (واحدهای اداری)

تعداد طبقات

کل مساحت ناخالص طبقه

کل مساحت خالص طبقه

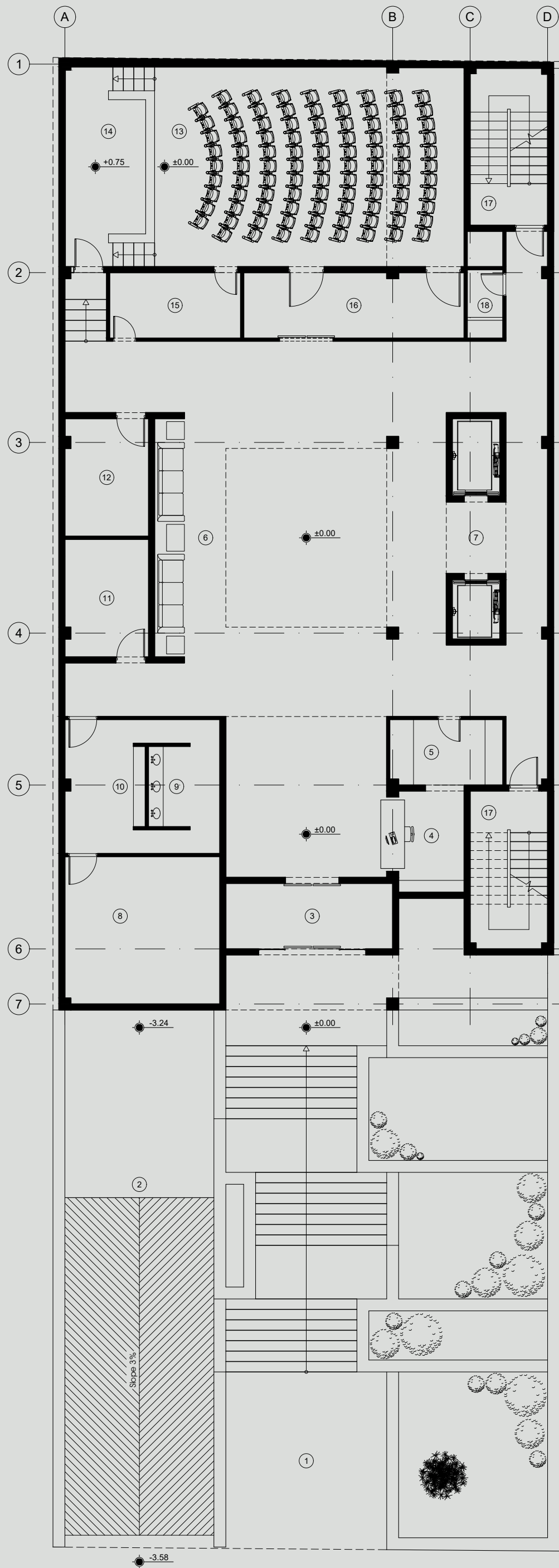
درصد فضای خالص به ناخالص

مساحت فضای پارکینگ

ظرفیت پارکینگ

پلان زیرزمین اول

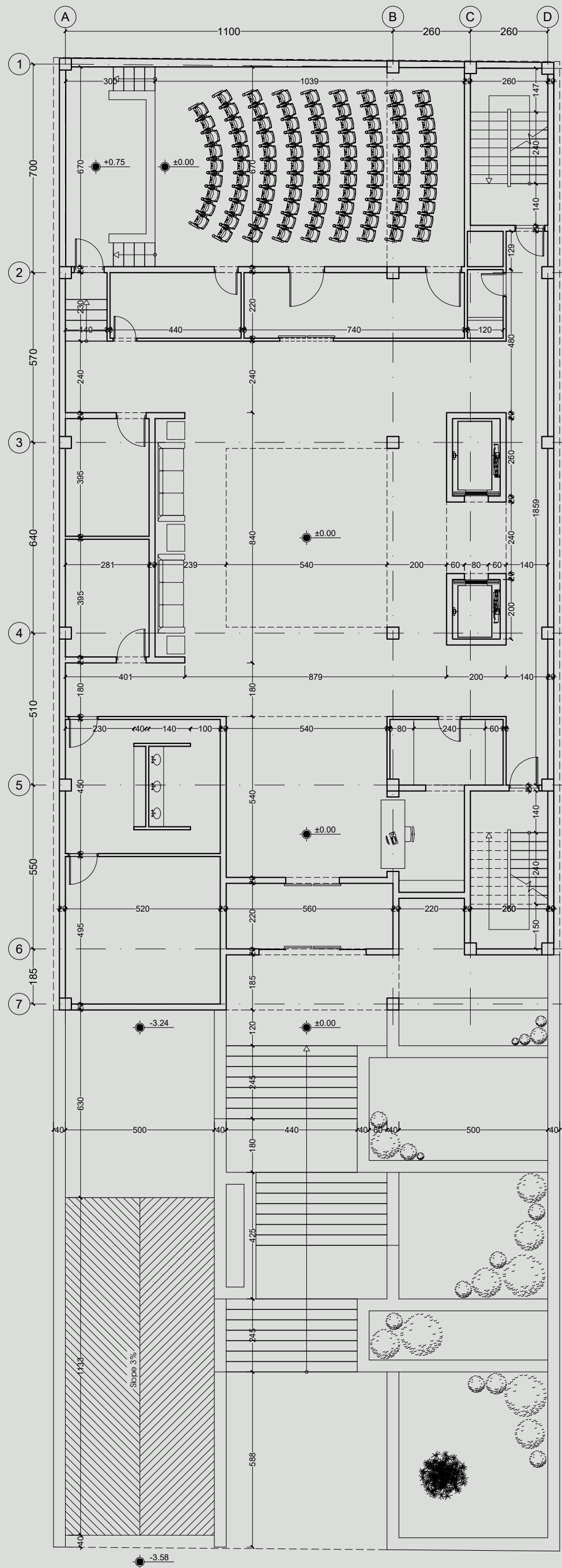
پارکینگ، موتورخانه، بایگانی مرکزی، اتاق برق



- ۱- ورودی مراجعین (ورودی اصلی)
- ۲- ورودی پارکینگ
- ۳- پیش ورودی
- ۴- اطلاعات
- ۵- صندوق پست و امانات واحدهای اداری
- ۶- فضای لابی و انتظار مراجعین
- ۷- لابی آسانسور دسترسی طبقات
- ۸- نمازخانه
- ۹- وضوخانه
- ۱۰- نگهداری کفش
- ۱۱- فوریت های پزشکی
- ۱۲- اتاق سرور
- ۱۳- سالن همایش (ظرفیت ۹۷ نفر)
- ۱۴- فضای سن
- ۱۵- انبار سالن همایش
- ۱۶- ورودی سالن همایش
- ۱۷- پله دسترسی طبقات
- ۱۸- تی شور

پلان طبقه همکف

ورودی اصلی، لابی و فضای انتظار مراجعین، سالن همایش
نمازخانه، اتاق سرور، فوریت های پزشکی



مترمربع ۵۰۴/۶۸
 مترمربع ۰
 ۱
 مترمربع ۵۰۴/۶۸
 مترمربع ۰
 ۰

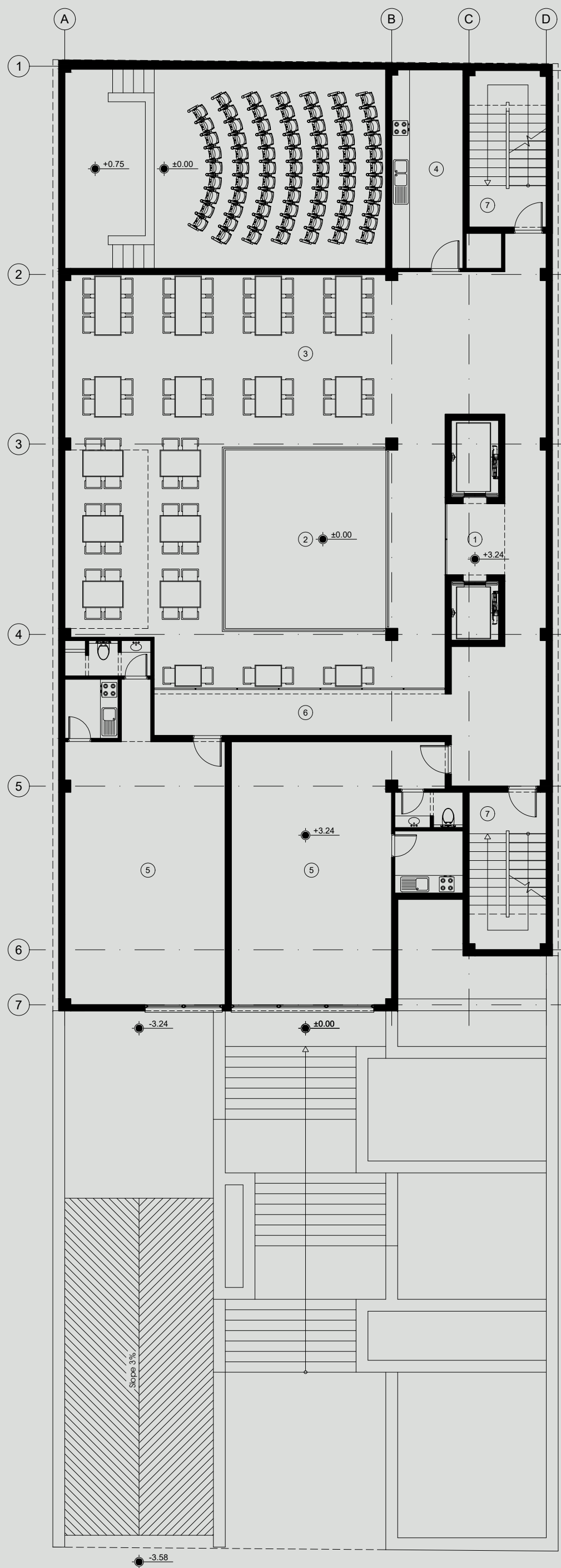
مساحت ناخالص طبقه
 مساحت خالص طبقه (واحدهای اداری)
 تعداد طبقات
 کل مساحت ناخالص طبقه
 کل مساحت خالص طبقه
 درصد فضای خالص به ناخالص

مترمربع ۹۷/۸۲
 نفر ۹۷

مساحت سالن همایش
 ظرفیت سالن همایش

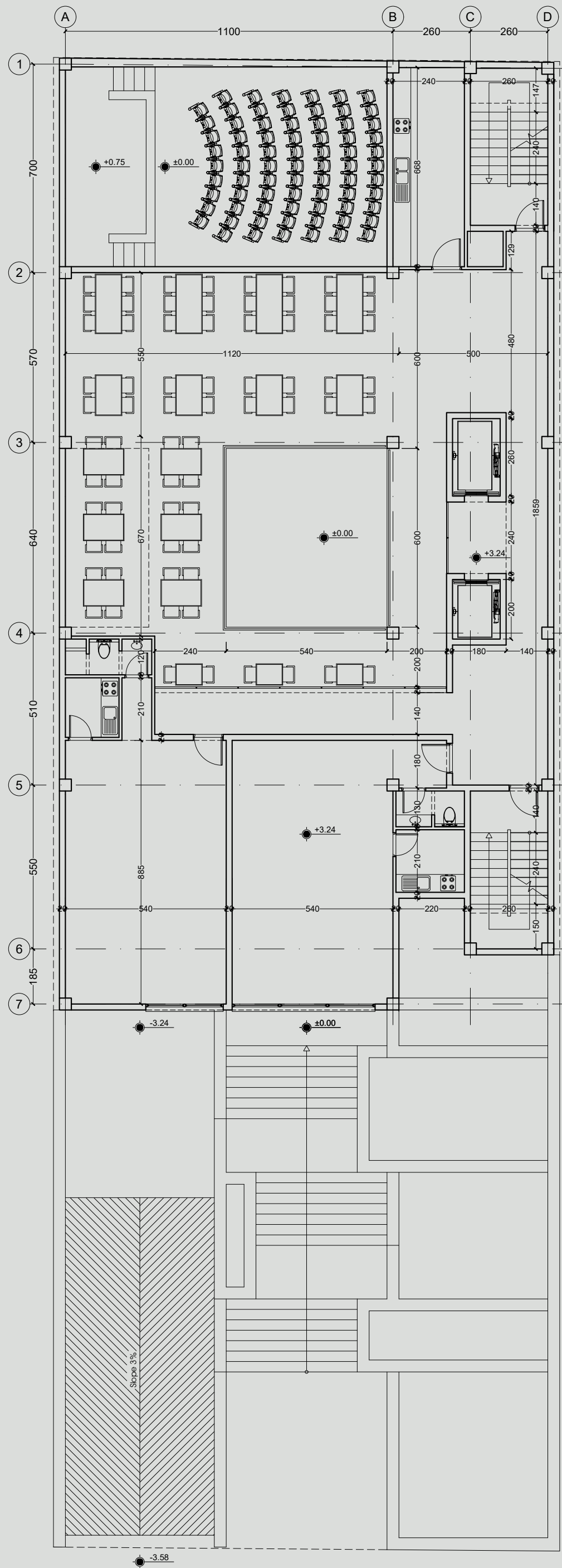
پلان طبقه همکف

ورودی اصلی، لابی و فضای انتظار مراجعین، سالن همایش
 نمازخانه، اتاق سرور، فوریت‌های پزشکی



- ۱- لابی آسانسور
- ۲- وید به طبقه همکف
- ۳- پذیرایی سالن همایش
- ۴- آشپزخانه
- ۵- واحد اداری
- ۶- راهرو دسترسی واحدهای اداری
- ۷- پله دسترسی طبقات

پلان نیم طبقه
 واحد اداری (۲ واحد اداری)، سالن پذیرایی همایش



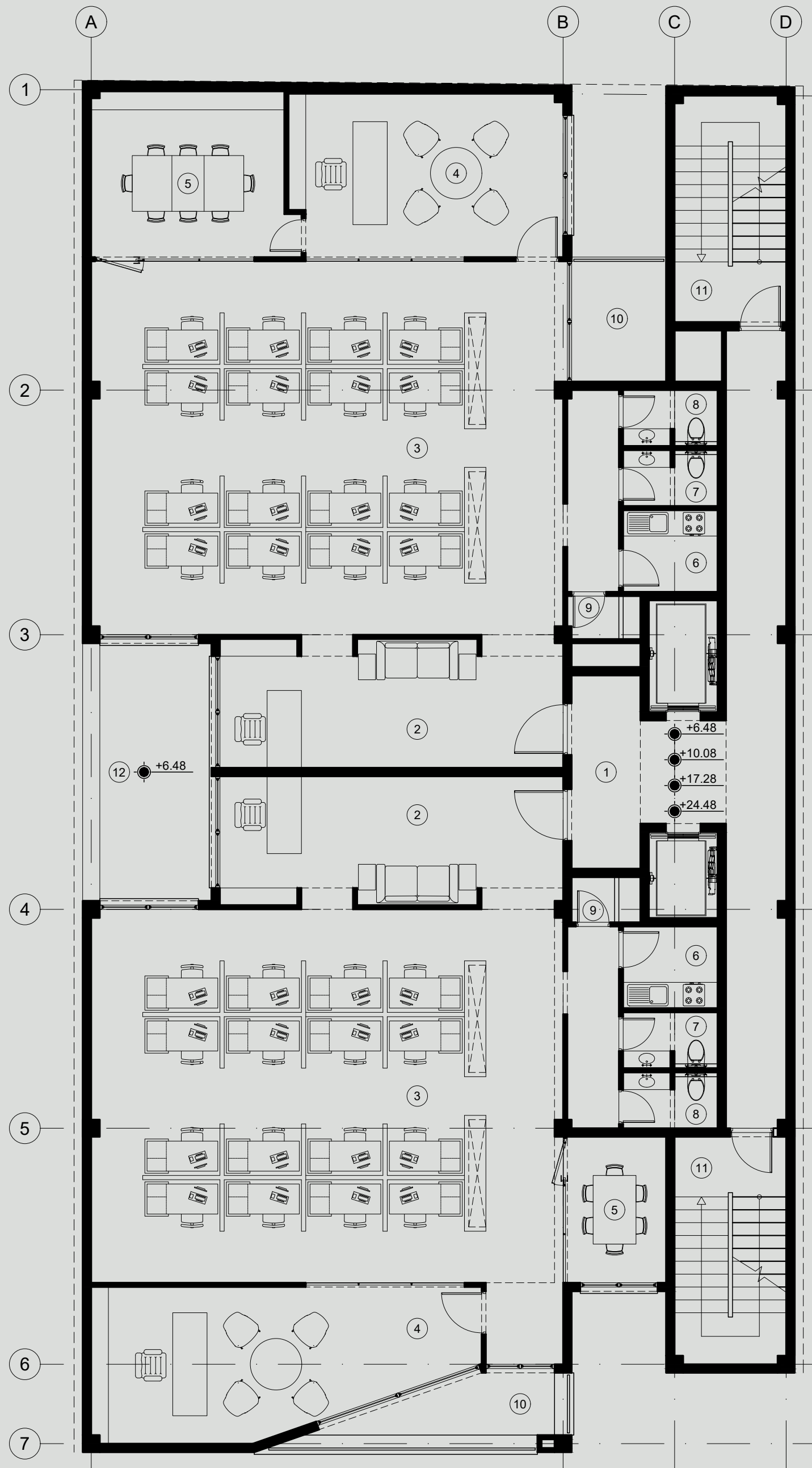
مترمربع ۴۰۶/۵۲
 مترمربع ۱۲۶/۵۹
 ۱
 مترمربع ۴۰۶/۵۲
 مترمربع ۱۲۶/۵۹
 ۳۱/۱۴

مساحت ناخالص طبقه
 مساحت خالص طبقه (واحدهای اداری)
 تعداد طبقات
 کل مساحت ناخالص طبقه
 کل مساحت خالص طبقه
 درصد فضای خالص به ناخالص

مترمربع ۱۱۵/۰۸
 نفر ۷۰

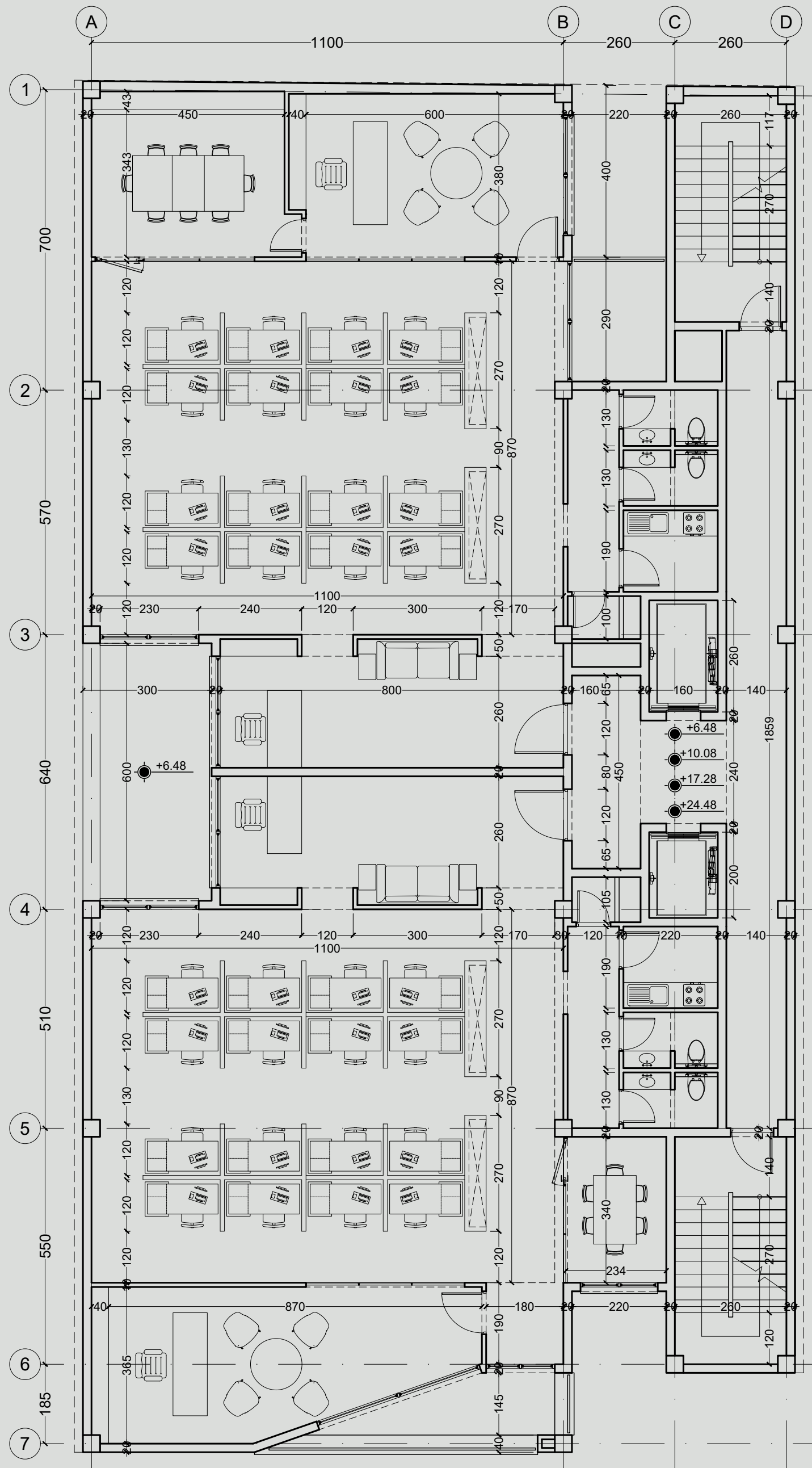
مساحت فضای پذیرایی همایش
 ظرفیت فضای پذیرایی

پلان نیم طبقه
 واحد اداری (۲ واحد اداری)، سالن پذیرایی همایش



- ۱- لابی ورودی
- ۲- فضای استقرار منشی و انتظار مراجعین
- ۳- فضای باز اداری
- ۴- اتاق ریاست
- ۵- اتاق کنفرانس
- ۶- آبدارخانه
- ۷- سرویس بهداشتی آقایان
- ۸- سرویس بهداشتی بانوان
- ۹- تی شور
- ۱۰- بالکن
- ۱۱- پله دسترسی طبقات

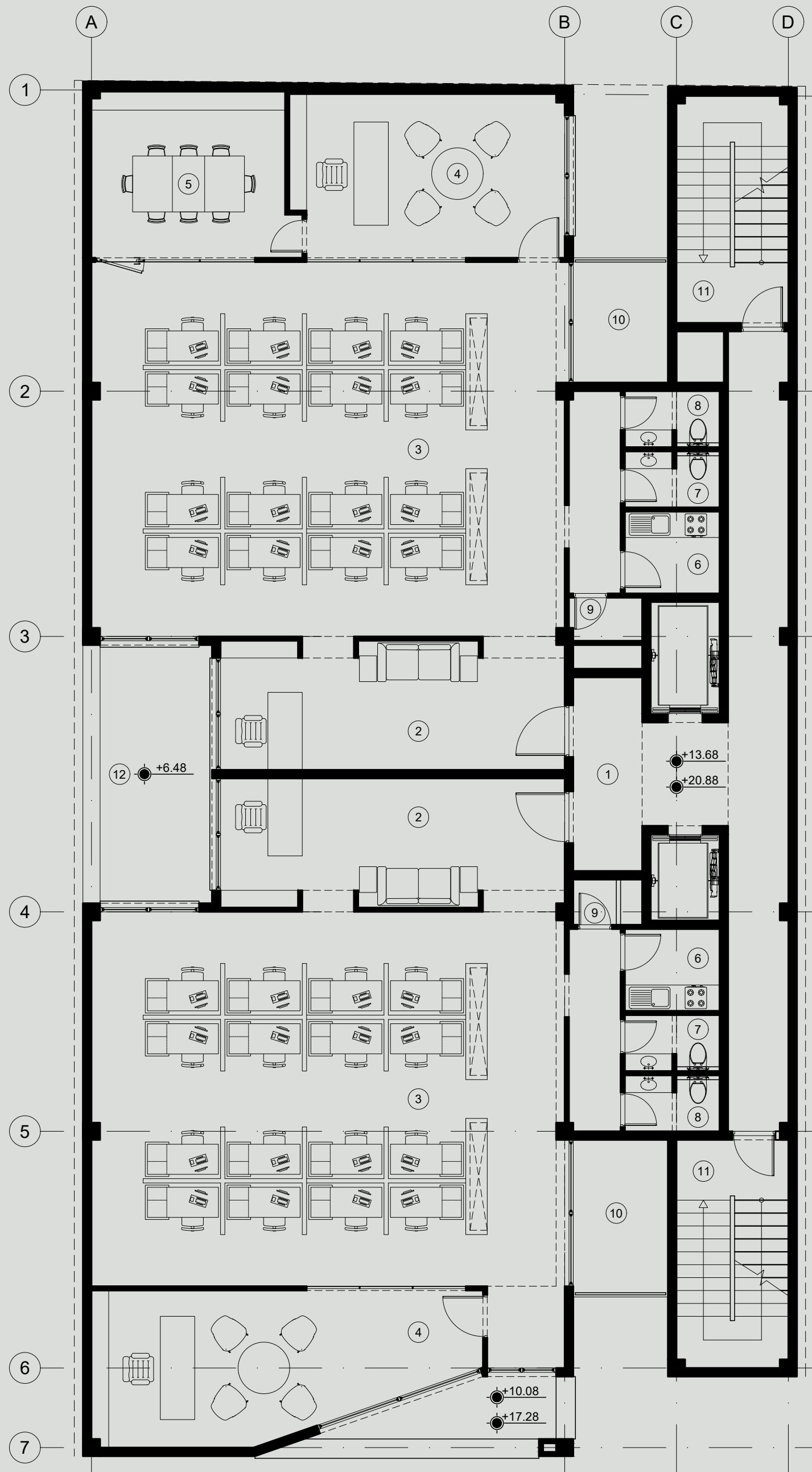
پلان طبقات اول، دوم، چهارم و ششم
واحد اداری (۲ واحد اداری)



مترمربع ۴۸۸/۶۲
 مترمربع ۳۹۸/۶۹
 ۴
 مترمربع ۱۰۹۵۴/۴۹
 مترمربع ۱۰۵۹۴/۷۵
 ۸۱/۵۹

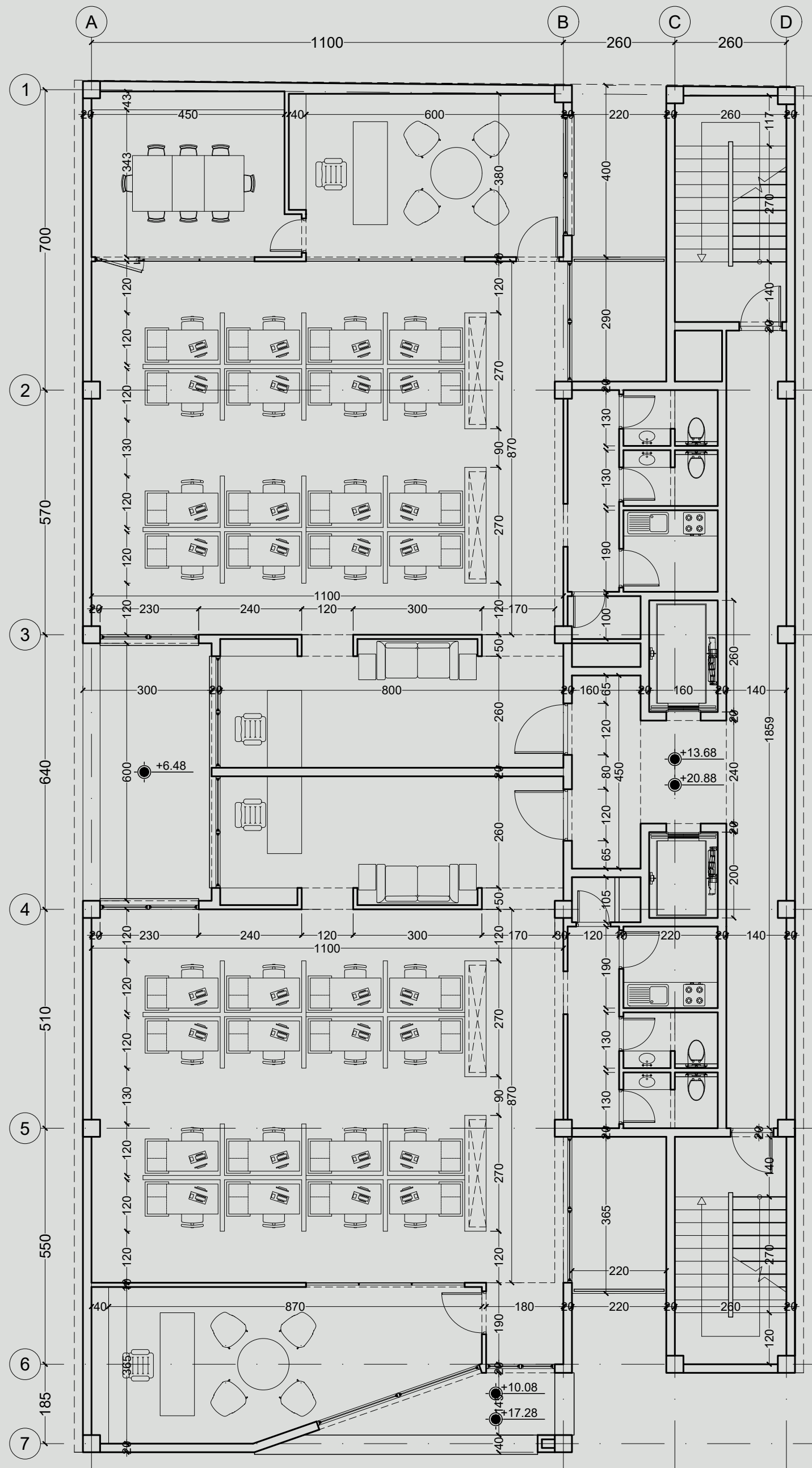
مساحت ناخالص طبقه
 مساحت خالص طبقه (واحدهای اداری)
 تعداد طبقات
 کل مساحت ناخالص طبقات
 کل مساحت خالص طبقات
 درصد فضای خالص به ناخالص

پلان طبقات اول، دوم، چهارم و ششم
 واحد اداری (۲ واحد اداری)



- ۱- لابی ورودی
- ۲- فضای استقرار منشی و انتظار مراجعین
- ۳- فضای باز اداری
- ۴- اتاق ریاست
- ۵- اتاق کنفرانس
- ۶- آبدارخانه
- ۷- سرویس بهداشتی آقایان
- ۸- سرویس بهداشتی بانوان
- ۹- تی شور
- ۱۰- بالکن
- ۱۱- پله دسترسی طبقات

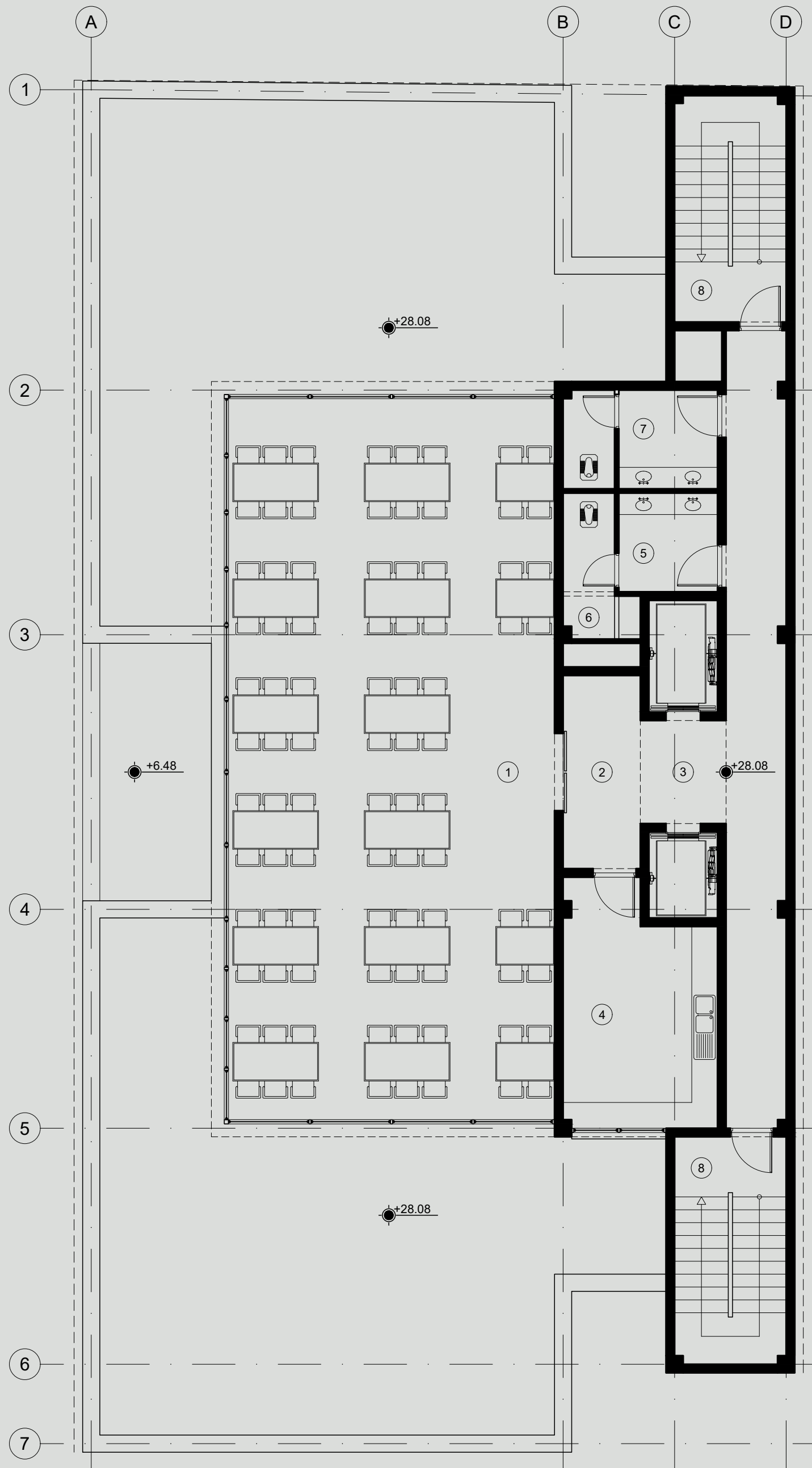
پلان طبقات سوم و پنجم
واحد اداری (۲ واحد اداری)



مترمربع ۴۷۹/۸۳
 مترمربع ۳۸۹/۹۰
 ۲
 مترمربع ۹۵۹/۶۷
 مترمربع ۷۷۹/۸۰
 ۸۱/۲۶

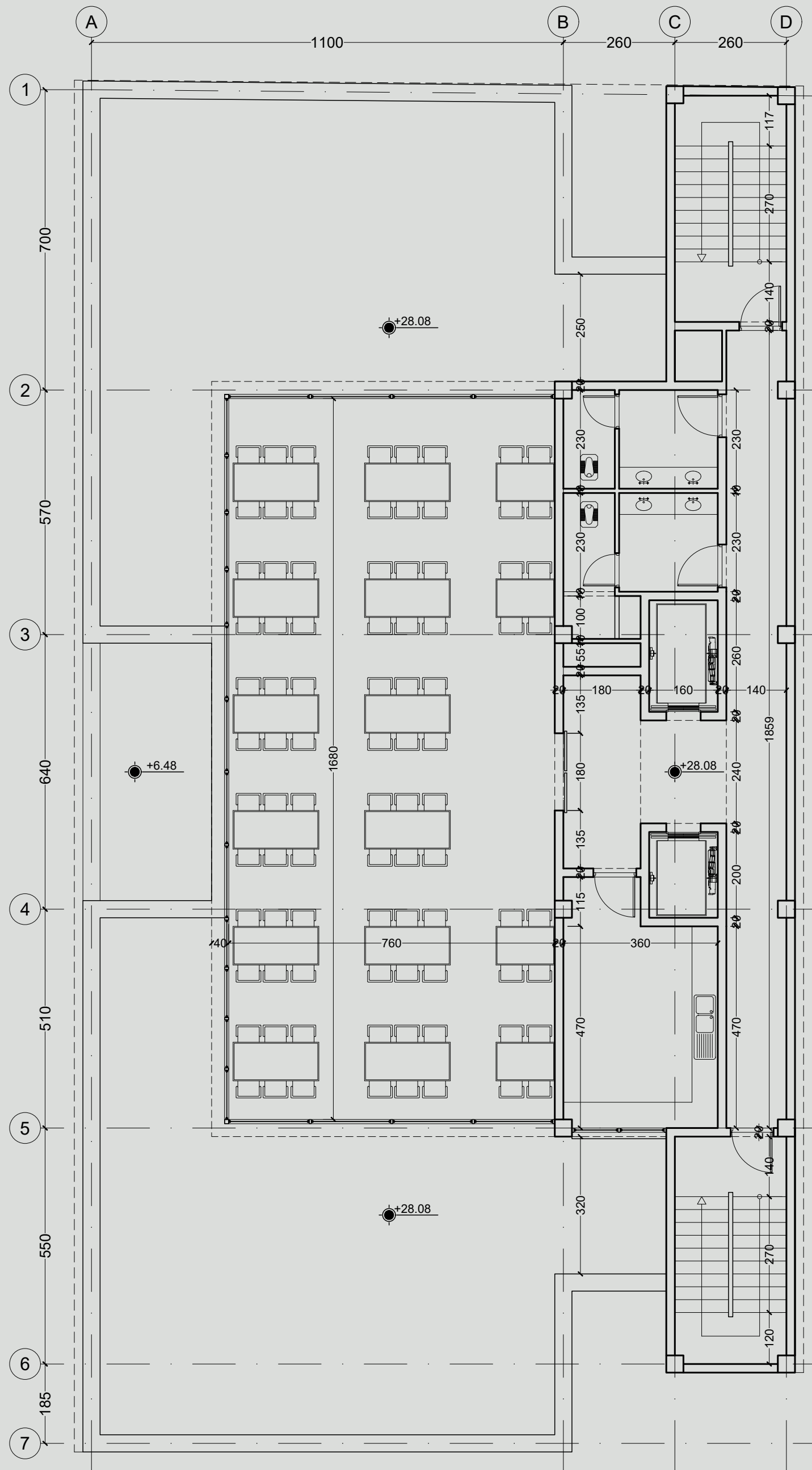
مساحت ناخالص طبقه
 مساحت خالص طبقه (واحد های اداری)
 تعداد طبقات
 کل مساحت ناخالص طبقات
 کل مساحت خالص طبقات
 درصد فضای خالص به ناخالص

پلان طبقات سوم و پنجم
 واحد اداری (۲ واحد اداری)



- ۱- سالن غذاخوری
- ۲- ورودی سالن
- ۳- لابی آسانسور
- ۴- آشپزخانه
- ۵- سرویس بهداشتی آقایان
- ۶- تی شور
- ۷- سرویس بهداشتی بانوان
- ۸- پله دسترسی طبقات

پلان بام
رستوران و سالن پذیرایی (ظرفیت ۸۸ نفر)



مترمربع ۲۷۶/۴۷
 مترمربع
 ۱
 مترمربع ۲۷۶/۴۷
 مترمربع
 ۰

مساحت ناخالص طبقه
 مساحت خالص طبقه (واحدهای اداری)
 تعداد طبقات
 کل مساحت ناخالص طبقه
 کل مساحت خالص طبقه
 درصد فضای خالص به ناخالص

مترمربع ۱۴۰/۸۰
 نفر ۸۸

مساحت سالن ناهارخوری
 ظرفیت فضای پذیرایی

پلان بام
 رستوران و سالن پذیرایی (ظرفیت ۸۸ نفر)

برنامه فیزیکی

گزینه شماره ۱

تعداد طبقات زیرزمین: ۵ طبقه

تعداد پارکینگ: ۶۶ عدد

طبقه	کاربری	مساحت ناخالص (مترمربع)	مساحت خالص (مترمربع)	درصد فضای خالص از کل	تعداد پارکینگ
بام	رستوران	۲۷۶.۴۷	-	-	-
ششم	اداری	۴۸۸.۶۲	۳۹۸.۶۹	۸۱.۵۹	-
پنجم	اداری	۴۷۹.۸۳	۳۸۹.۹۰	۸۱.۲۶	-
چهارم	اداری	۴۸۸.۶۲	۳۹۸.۶۹	۸۱.۵۹	-
سوم	اداری	۴۷۹.۸۳	۳۸۹.۹۰	۸۱.۲۶	-
دوم	اداری	۴۸۸.۶۲	۳۹۸.۶۹	۸۱.۵۹	-
اول	اداری	۴۸۸.۶۲	۳۹۸.۶۹	۸۱.۵۹	-
نیم طبقه	اداری، سالن پذیرایی	۴۰۶.۵۲	۱۲۶.۵۹	۳۱.۱۴	-
همکف	لابی ورودی، سالن همایش، فضای پشتیبانی	۵۰۴.۶۸	-	-	-
زیرزمین اول	موتورخانه، بایگانی، پارکینگ	۵۴۲.۳۷	-	-	۴
زیرزمین دوم	پارکینگ	۶۷۹.۹۷	-	-	۱۵
زیرزمین سوم	پارکینگ	۶۷۹.۹۷	-	-	۱۵
زیرزمین چهارم	پارکینگ	۶۷۹.۹۷	-	-	۱۵
زیرزمین پنجم	پارکینگ، انبار اداری، اتاق دیزل ژنراتور	۶۷۹.۹۷	-	-	۱۷
مجموع		۷,۳۶۴.۰۸	۲,۵۰۱.۱۴	۳۳.۹۶	۶۶

تعداد پارکینگ مورد نیاز بابت تامین پارکینگ ۲,۵۰۰ مترمربع فضای اداری

۵۰

تعداد پارکینگ موجود در ۴ طبقه

۵۱

گزینه شماره ۲

تعداد طبقات زیرزمین: ۴ طبقه

تعداد پارکینگ: ۵۱ عدد

طبقه	کاربری	مساحت ناخالص (مترمربع)	مساحت خالص (مترمربع)	درصد فضای خالص از کل	تعداد پارکینگ
بام	رستوران	۲۷۶.۴۷	-	-	-
ششم	اداری	۴۸۸.۶۲	۳۹۸.۶۹	۸۱.۵۹	-
پنجم	اداری	۴۷۹.۸۳	۳۸۹.۹۰	۸۱.۲۶	-
چهارم	اداری	۴۸۸.۶۲	۳۹۸.۶۹	۸۱.۵۹	-
سوم	اداری	۴۷۹.۸۳	۳۸۹.۹۰	۸۱.۲۶	-
دوم	اداری	۴۸۸.۶۲	۳۹۸.۶۹	۸۱.۵۹	-
اول	اداری	۴۸۸.۶۲	۳۹۸.۶۹	۸۱.۵۹	-
نیم طبقه	اداری، سالن پذیرایی	۴۰۶.۵۲	۱۲۶.۵۹	۳۱.۱۴	-
همکف	لابی ورودی، سالن همایش، فضای پشتیبانی	۵۰۴.۶۸	-	-	-
زیرزمین اول	موتورخانه، بایگانی، پارکینگ	۵۴۲.۳۷	-	-	۴
زیرزمین دوم	پارکینگ	۶۷۹.۹۷	-	-	۱۵
زیرزمین سوم	پارکینگ	۶۷۹.۹۷	-	-	۱۵
زیرزمین چهارم	پارکینگ، انبار اداری، اتاق دیزل ژنراتور	۶۷۹.۹۷	-	-	۱۷
مجموع		۶,۶۸۴.۱۱	۲,۵۰۱.۱۴	۳۷.۴۲	۵۱









