



ARG FARMANIEH
LOBBY AND FACADE

ارگ فرماینه

نماهای شاخص تر فرمانیه



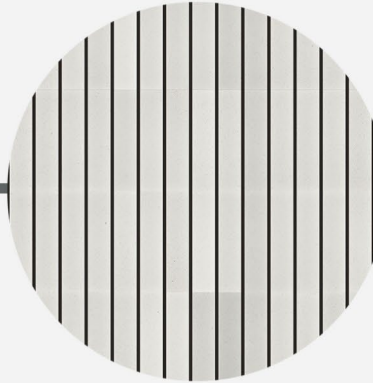
نمای سفید

ارگ کریمخان شیراز



آجر

آجر کرکره ای سفید



ترکیب سیاه و سفید
عمق دهی

گرانیت مشکی

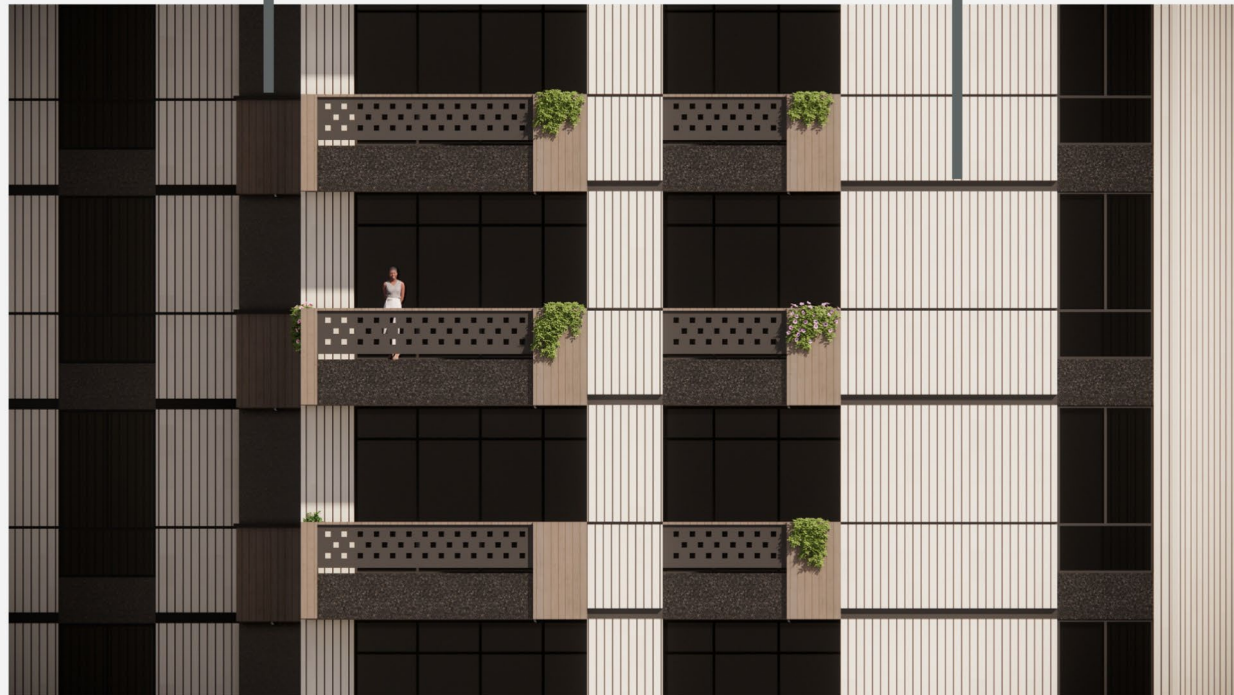


یا
جایگزینی مرمریت



فلاشینگ فولادی ۲ میلیمتری

ورق فولادی ۲ میلیمتری



چوب
عنصر طبیعی



فلز
طوسی تیره

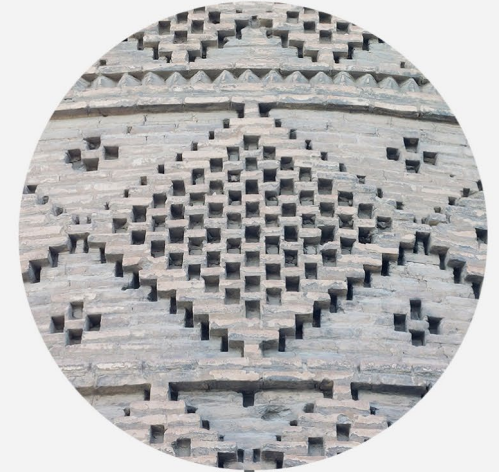


ریتم

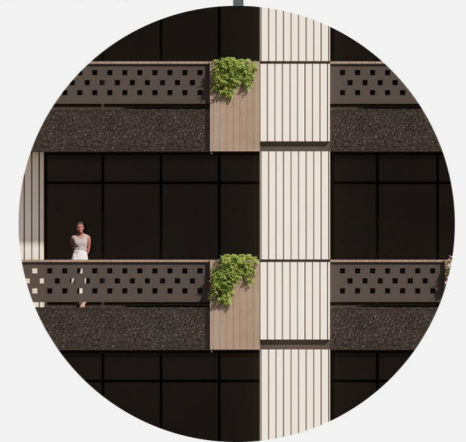




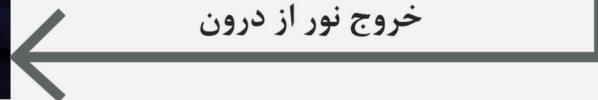
طرح آجرکاری ارگ کریمخان



فلز فولادی جان پناه



خروج نور از درون







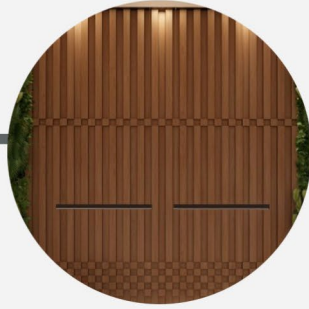




طرح آجرکاری ارگ کریمخان



طرح چوب کاری لابی



کم بود حیاط و فضای سبز



استفاده از گرین وال
استفاده از تم طبیعت

استفاده از دو تیپ فضایی

لمس کردن و بو کردن هم دارد

معماری تنها تصویر نیست

سمت راست

چوب

نرمی
محل توقف و نشستن
تعامل با آشپزخانه

سمت چپ

کف میکروسمنت

سختی و اصطکاک
محل حرکت





نور کم تر در سمت نشیمن



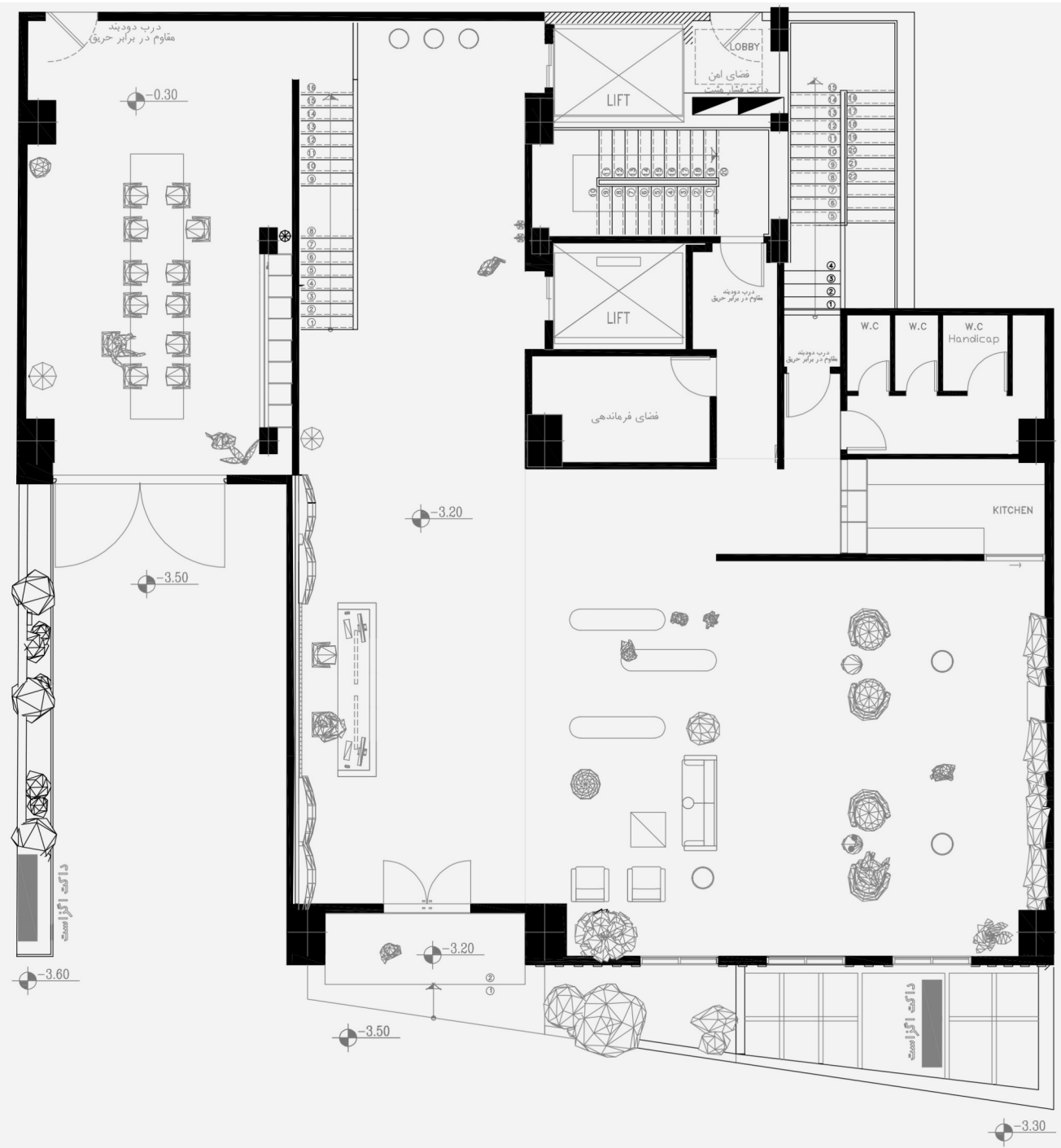
دعوت به سکوت
و سر و صدای کمتر
مناسب برای ملاقات











LOBBY

SCALE: 1/125

A4