





طراحی پروژه

1. با توجه به مسئله اصلی پروژه که قرارگیری دو سمت از نما در دو بافت مختلف علوی و فرمانیه است ، تلاش کردیم با بیان مفهوم خوانایی و سادگی پروژه را در آن منطقه متمایز کنیم
ساده سازی یک روند خلاقانه است و طراحی یعنی ساده سازی
2. مسئله دوم چالش سایت از لحاظ مورب بودن نمای شمالی و پله ای بودن نمای جنوبی و در نتیجه اصلاحات زمین بر یکپارچگی منظم و ایجاد یک نظم نا همگن در نما به اجماع نظر رسیدیم
3. مسئله سوم پیش آمدگی بیش از پانزده سانتی متر بود که دست طراح را برای ایجاد هرگونه فرمی بسته بود به همین دلیل در کنار ایجاد یکپارچگی نامنظم سعی بر این داشتیم در پس زمینه یک رنگ یکدست را ایجاد کنیم که بتواند هم شب و هم روز پروژه را به صورت خاص و متمایز جلوه دهد



نمای شمالی



نمای جنوبی



نمای شمالی



نمای جنوبی



نمای جنوبی

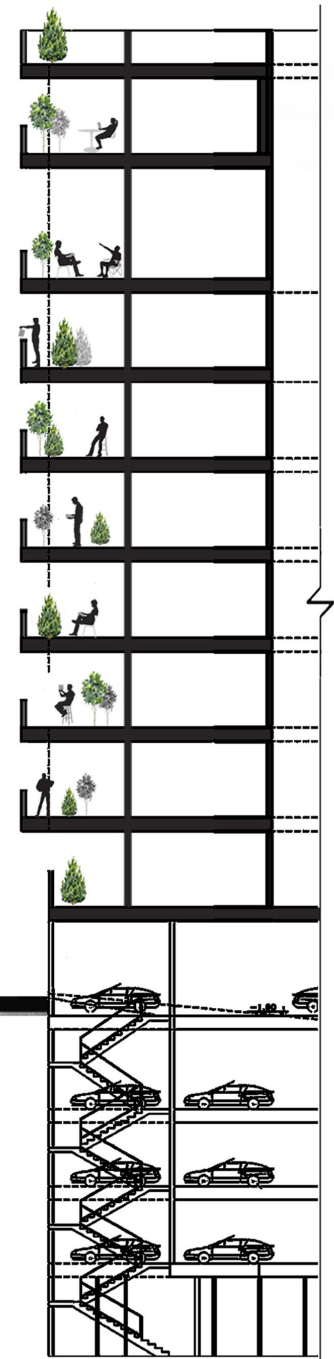
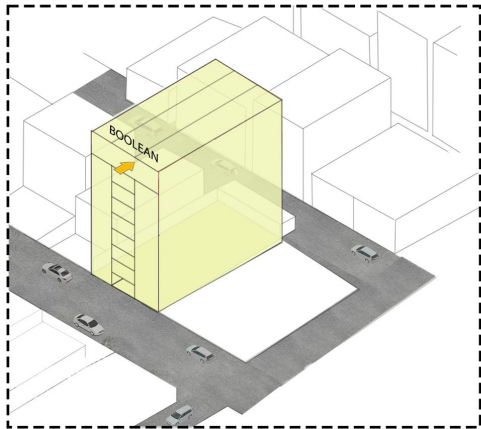
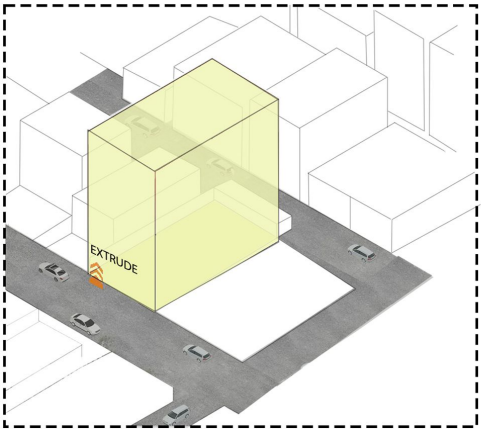
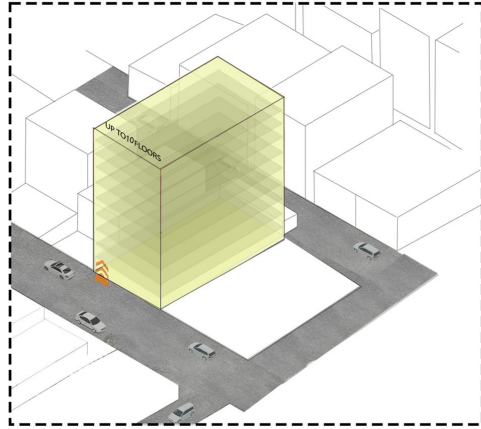
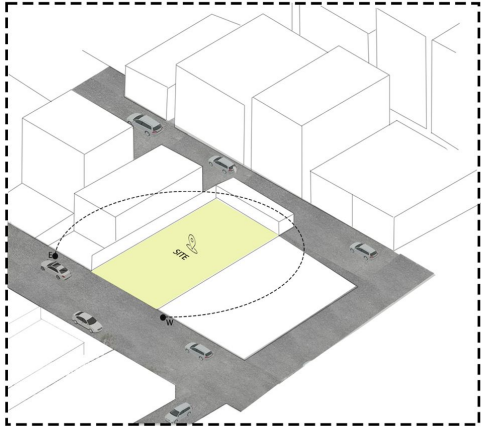
نمای شمالی



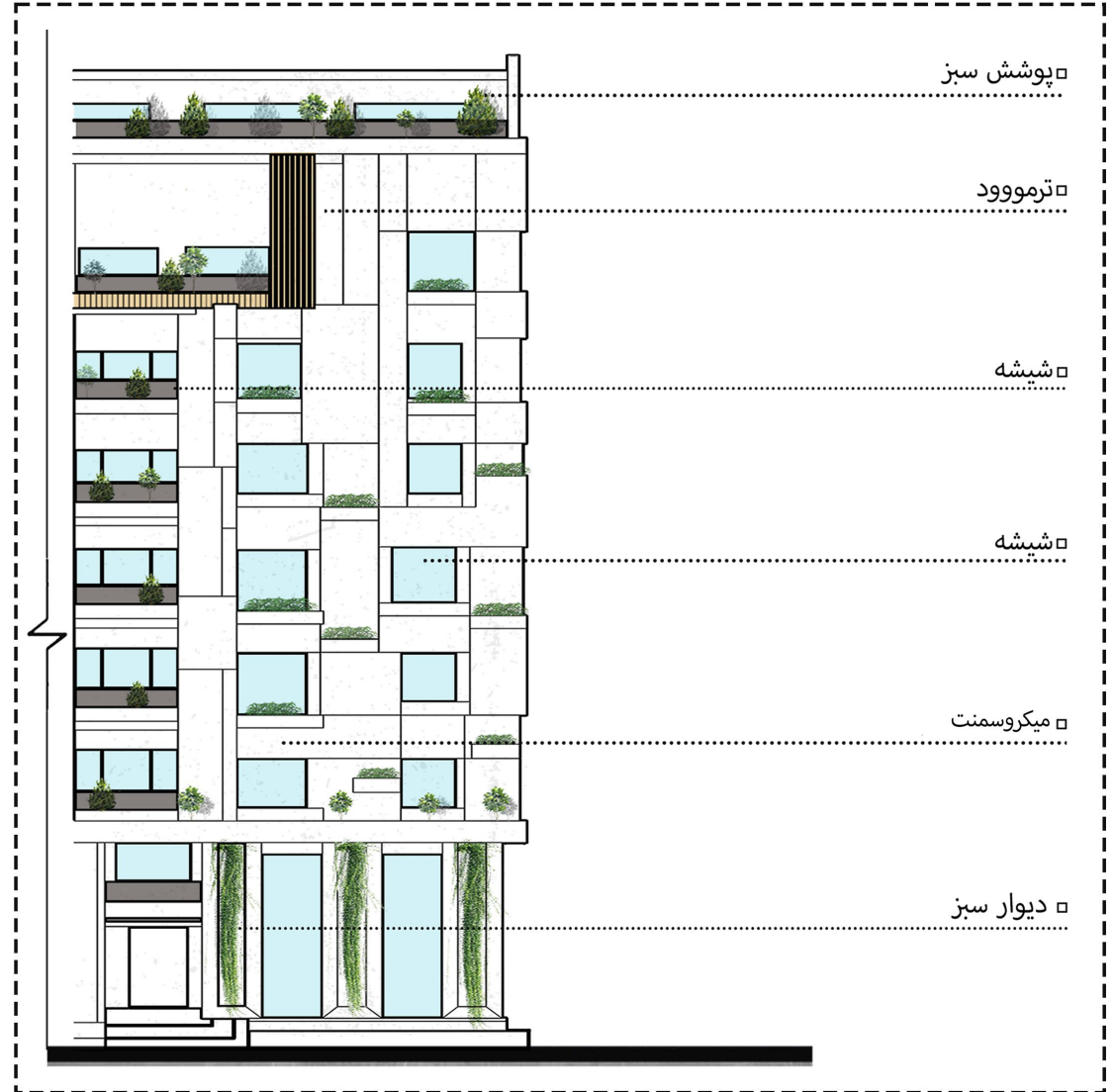
نمای شمالی



نمای جنوبی



مقطع نما





چوب روس

آب نما

دیوار سبز

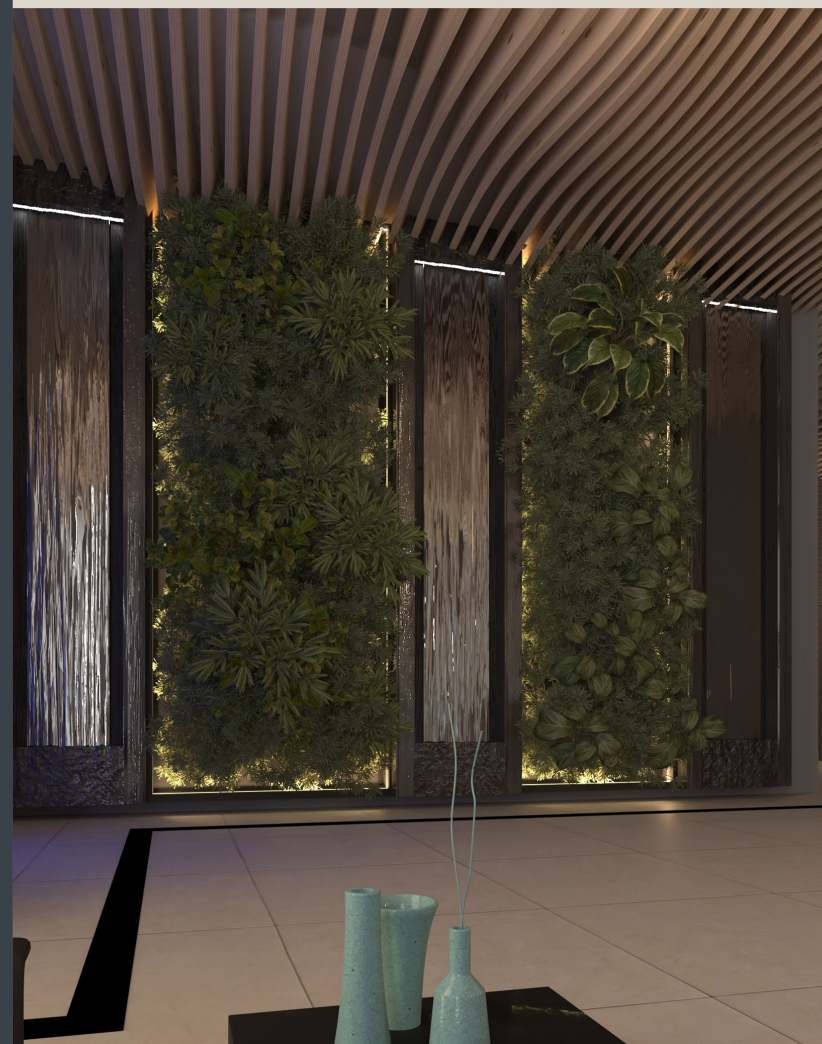
سنگ گرانیت سفید نظنز

لابی طبقه همکف



پلان طبقه همکف

لابی طبقه همکف



لابی طبقه همکف





پروژه مسکونی ارگ فرمانیه
طراحی نمای شمالی و جنوبی و طراحی داخلی لابی