

# پروژہ طراحے نما اولابے ارگ فرمانیہ

شما رو به دیدن تور واقعیت مجازی  
پروژہ، از طریق اسکن این کیو آر کد  
و یا کلیک بر روی آن دعوت میکنیم.



# طرح توجیهی نما

برای طراحی نما موارد زیر لحاظ گردیده:

- متریاال های موجود در بازار داخلی

همه متریاال های مورد استفاده در پروژه در بازار داخلی به راحتی قابل تهیه می باشند.

- توجه به کاربری پروژه

- توجه به تناسبات

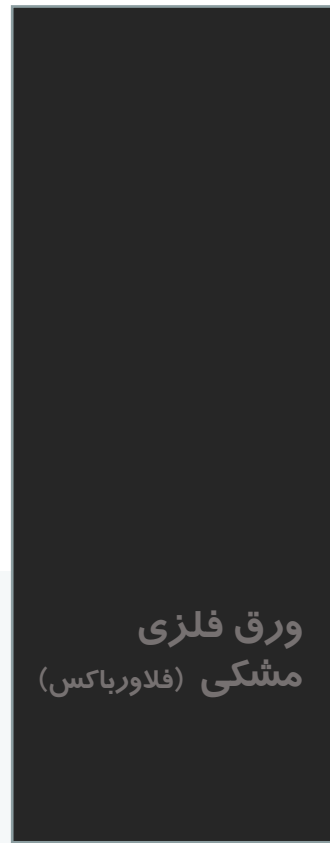
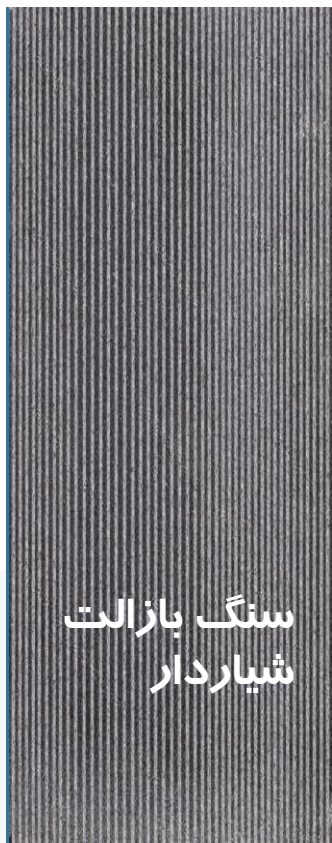
با توجه به ارتفاع بلند ساختمان از قاب بندی و خطوط افقی استفاده شده و در عین حال برای حفظ چشمگیر بودن ساختمان از خطوط عمودی نیز بهره گرفته شده.

- فلاورباکس

برای وارد کردن سبزینگی به نما از فلاورباکس های فلزی چرخ دار استفاده شده که در تراس ها قابل جابجایی میباشند.



## متریال های استفاده شده



# نماض جمع جنوبی



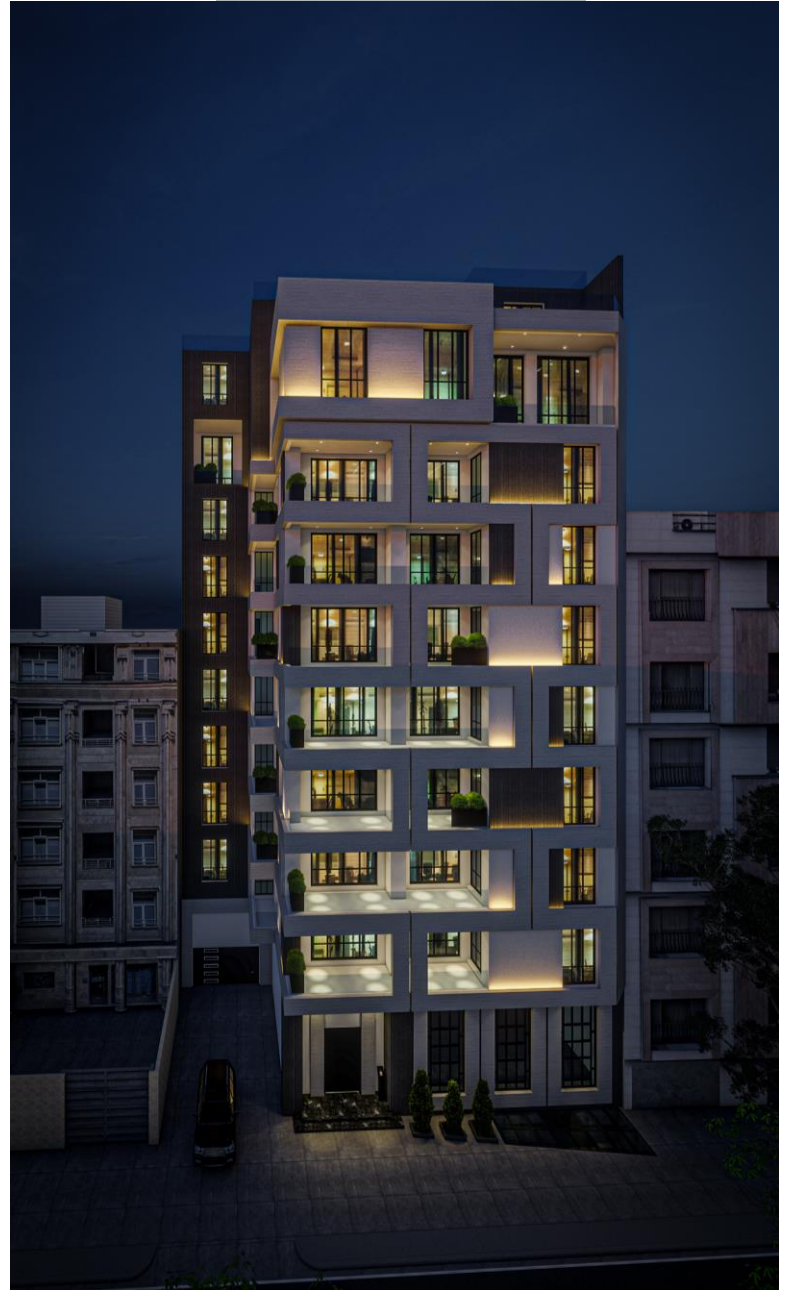










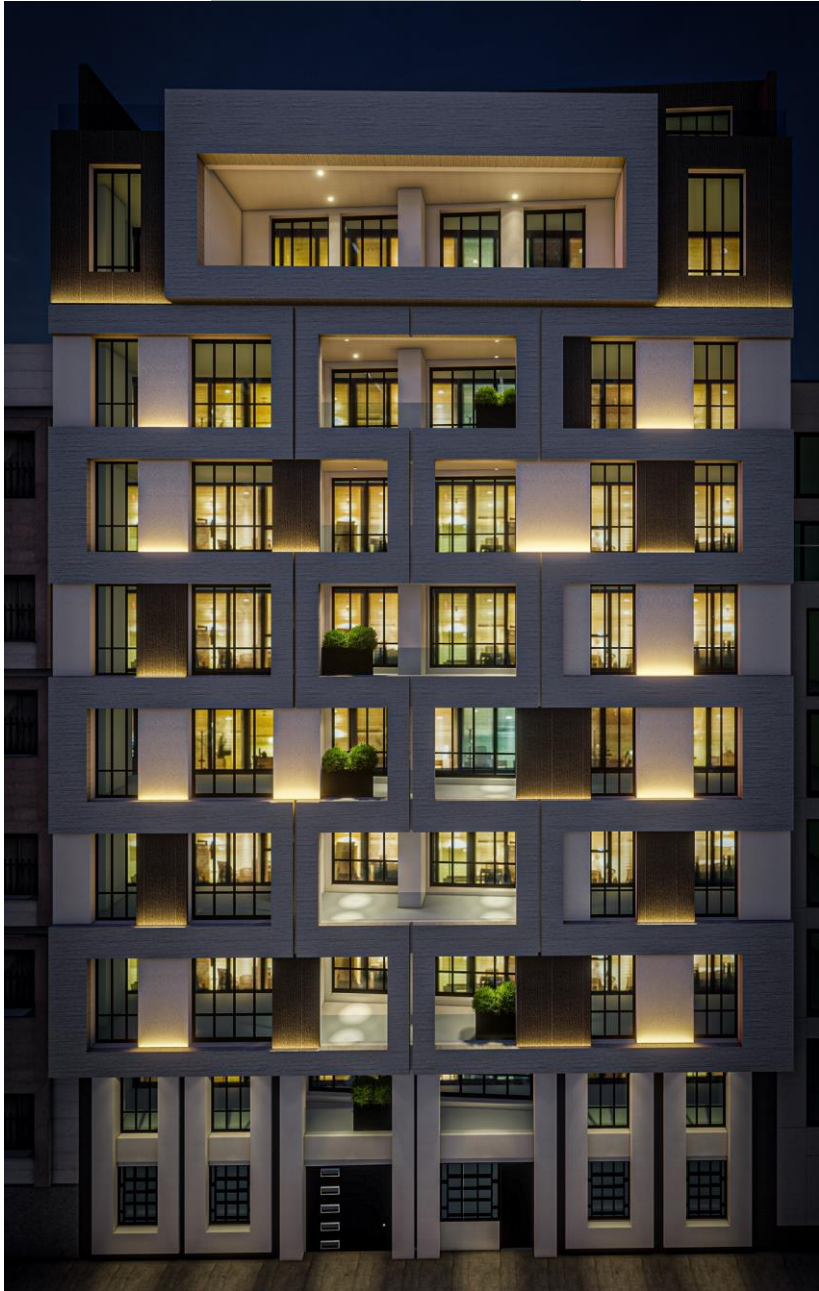




# نماضِ شمالے











# طرح توجیهی لابی

برای طراحی نما موارد زیر لحاظ گردیده:

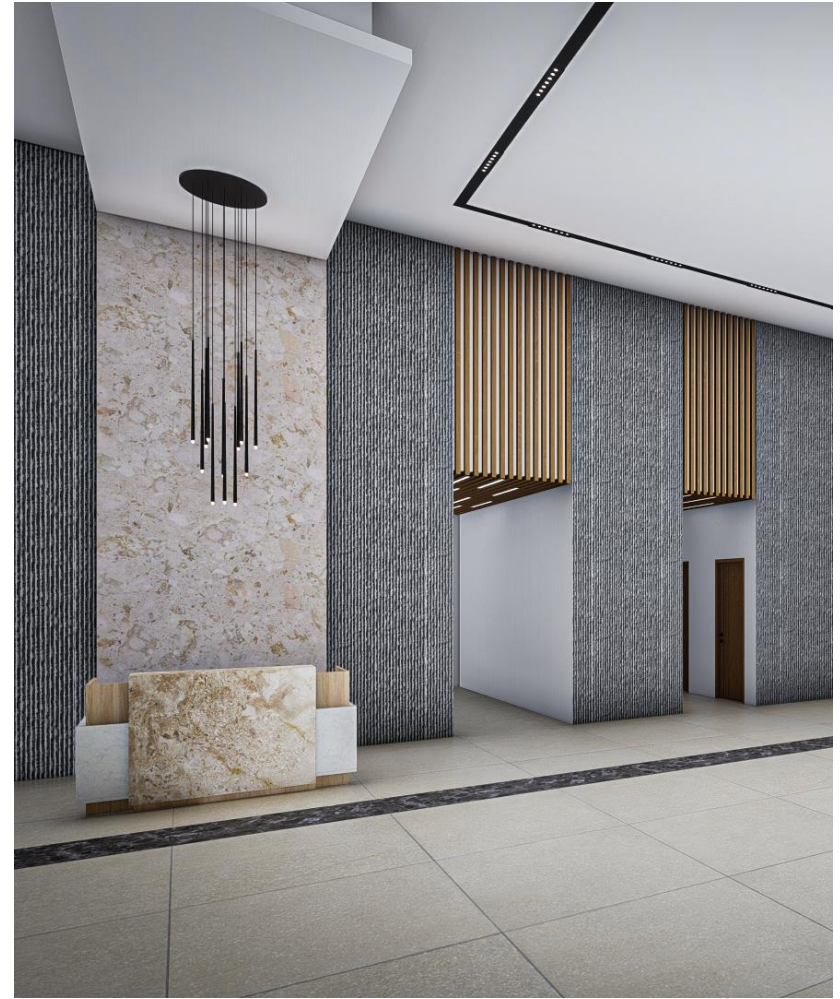
- همخوانی متریال های داخلی با نما

- ایجاد فضای بازی

استفاده از فضای خالی نیم طبقه ضلع غربی لابی برای ساکنین.

- استفاده از فضای سبز

استفاده از گیاهان مناسب و مقاوم برای فضای لابی



## متریال های استفاده شده

