

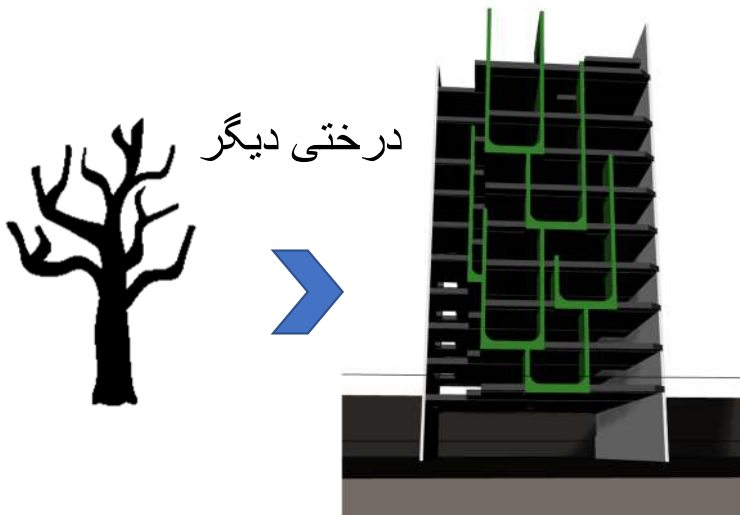


Arq farmanieh
residential complex

طراحی نما و لابی مجتمع مسکونی ارگ فرمانیه:

توضیحات کلی پروژه

- سازه ساختمان اسکلت بتنی با سقف وافل است. سازه در حال اجرا است و تا سقف طبقه دوم اجرا شده است.
- در طراحی نمای این پروژه نمایش کاربری مسکونی این ساختمان باید مورد توجه قرار بگیرد.
- تغییر ابعاد و محل بالکن‌ها مشروط بر عدم تأثیر منفی بر کلیت پلان در اختیار طراح است.
- محل دیوار لابی ورودی به سمت گذر و ایجاد پیش ورودی مسقف و یا فضای سبز در اختیار طراح است.
- طراحی نما به گونه‌ای انجام شود که به هیچ عنوان باعث کاهش مساحت واحدهای مسکونی نشود و به همین دلیل ایجاد وید در نما به منظور ایجاد تراس‌های با دو طبقه ارتفاع (دبل‌هایت) مجاز نمی‌باشد.
- حجم سازی به صورت موضعی و کاذب تا ۱۵ سانتی‌متر مجاز می‌باشد.
- این بنا از دو جبهه شمال و جنوب به دو گذر اصلی و پرتدد خیابان فرمانیه و خیابان علوی دسترسی دارد و شاخص بودن نما و قابلیت المان شهری شدن آن بسیار حائز اهمیت است.
- محدودیتی در انتخاب متریال پیشنهادی وجود ندارد ولی توجه شود که متریال پیشنهادی در بازار ایران قابل تهیه باشد.
- با توجه به موقعیت خاص پروژه، نورپردازی نما بسیار مهم است.



درختی دیگر

همانطور که در توضیحات کلی پروژه آمده، در طراحی این پروژه سعی بر آن بوده که با الویت گذاری در خواسته های طرح، علاوه بر طراحی نمای شاخص و خاص و متفاوت که قابلیت المان شهری شدن را داشته باشد، به هیچ عنوان باعث کاهش مساحت واحدهای مسکونی و تغییر در کلیت پلان نشود.

بر این اساس آلترناتیو های مختلف بررسی شده و نهایتا طرح ارائه شده با الهام گرفتن از درختان پرشمار اطراف سایت شکل گرفته است .

المان های ایجاد شده در این طرح که مانند شاخه ای بر روی هم قرار گرفته اند ، به گونه ای در نما قرار گرفته اند که تغییری در پلان واحدها ایجاد نمیکند و فقط کمی باعث جابجایی بالکن بین واحدها در طبقات میشود.



- ✓ متریال نما :
- ✓ نمای میکروسمنت سفید
- ✓ فلاشینک فلزی مشکی
- و یا کامپوزیت
- ✓ آجر
- ✓ سنگ یا کاشی اسلب
- مشکی

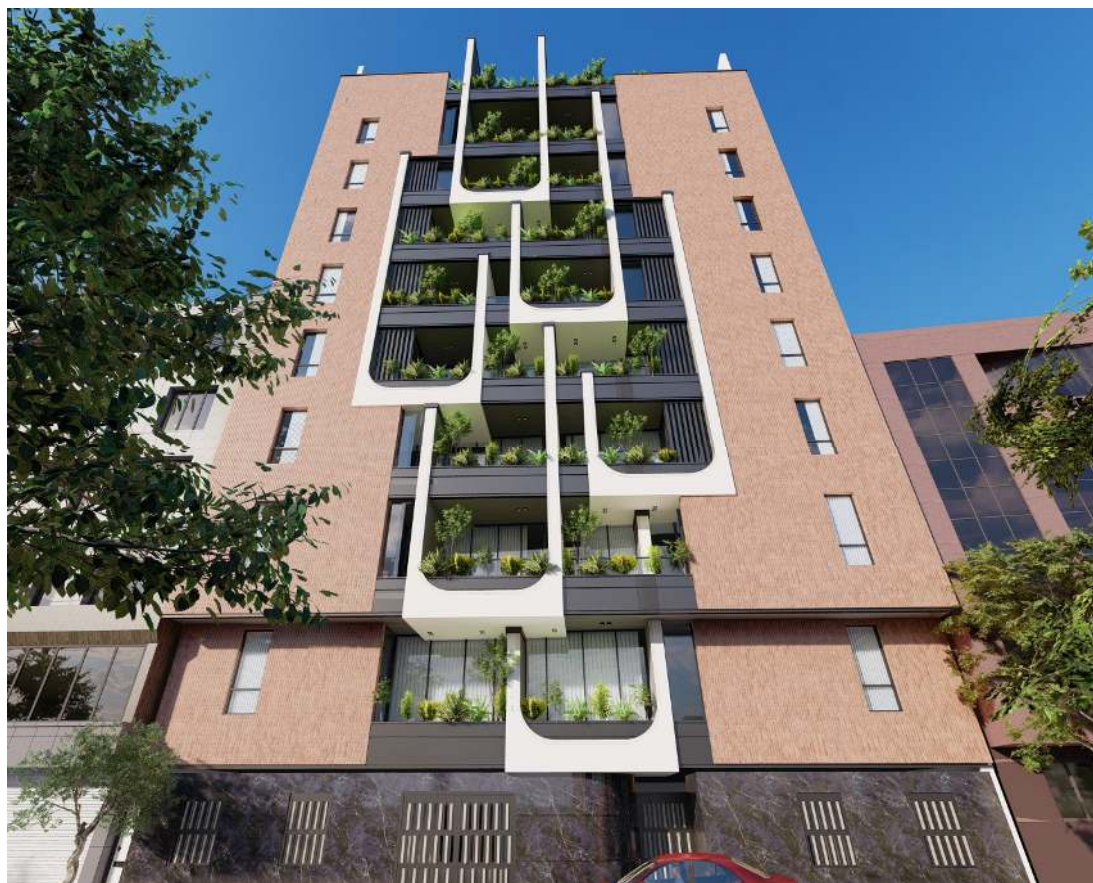
✓ نمای جنوبی از خیابان علوی



✓ نمای جنوبی از خیابان علوی



✓ نمای شمالی از خیابان فرمانیه



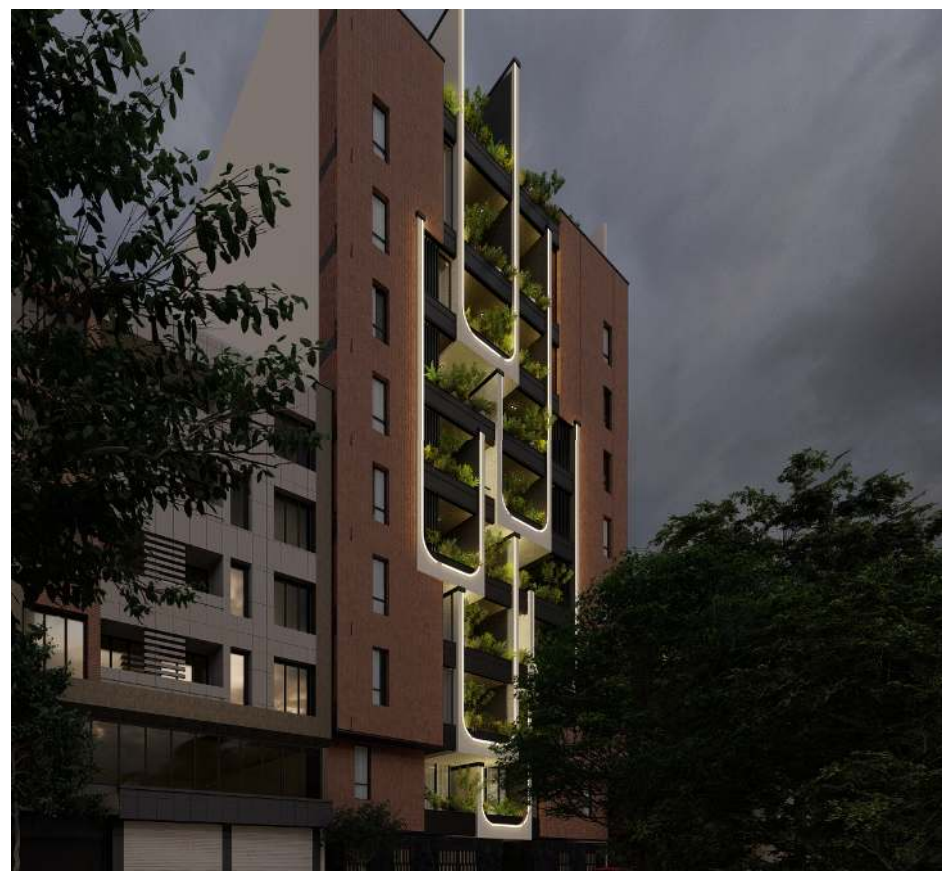
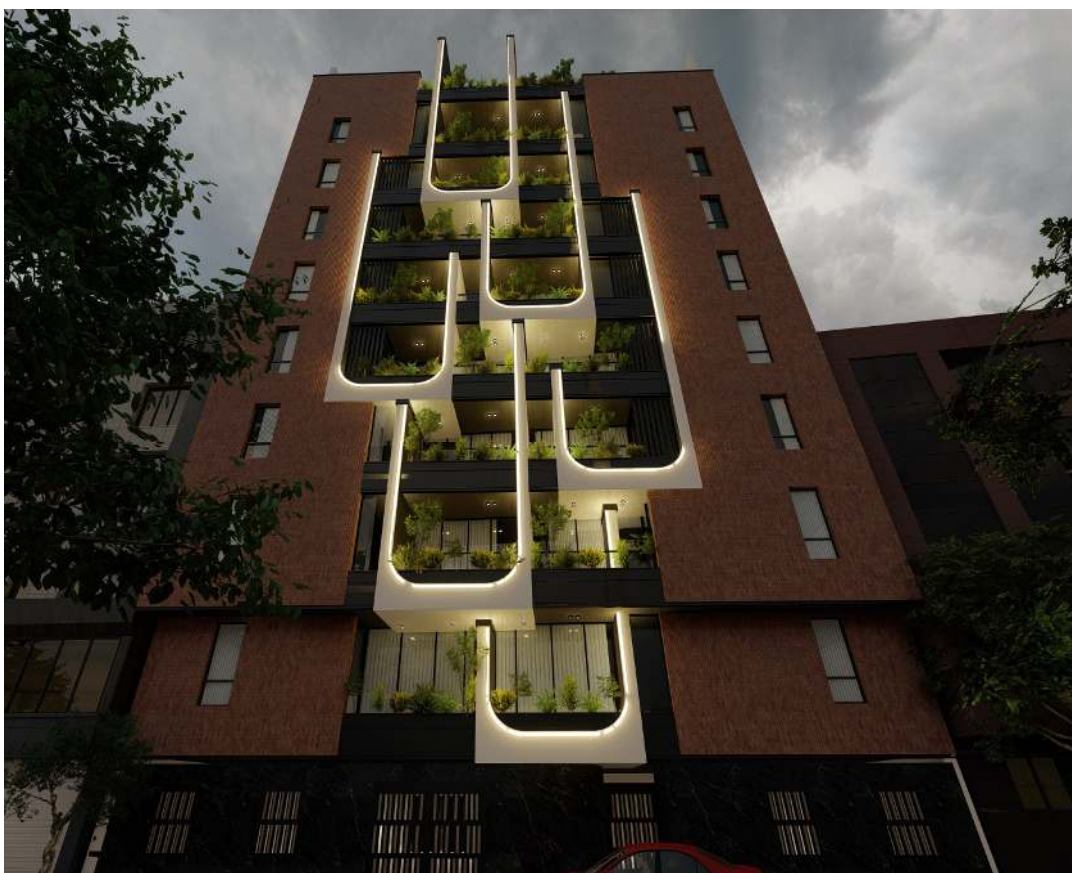
✓ نمای شمالی از خیابان فرمانیه



✓ نورپردازی نمای جنوبی از خیابان علوی



✓ نورپردازی نمای جنوبی از خیابان علوی



✓ نورپردازی نمای شمالی از خیابان فرمانیه



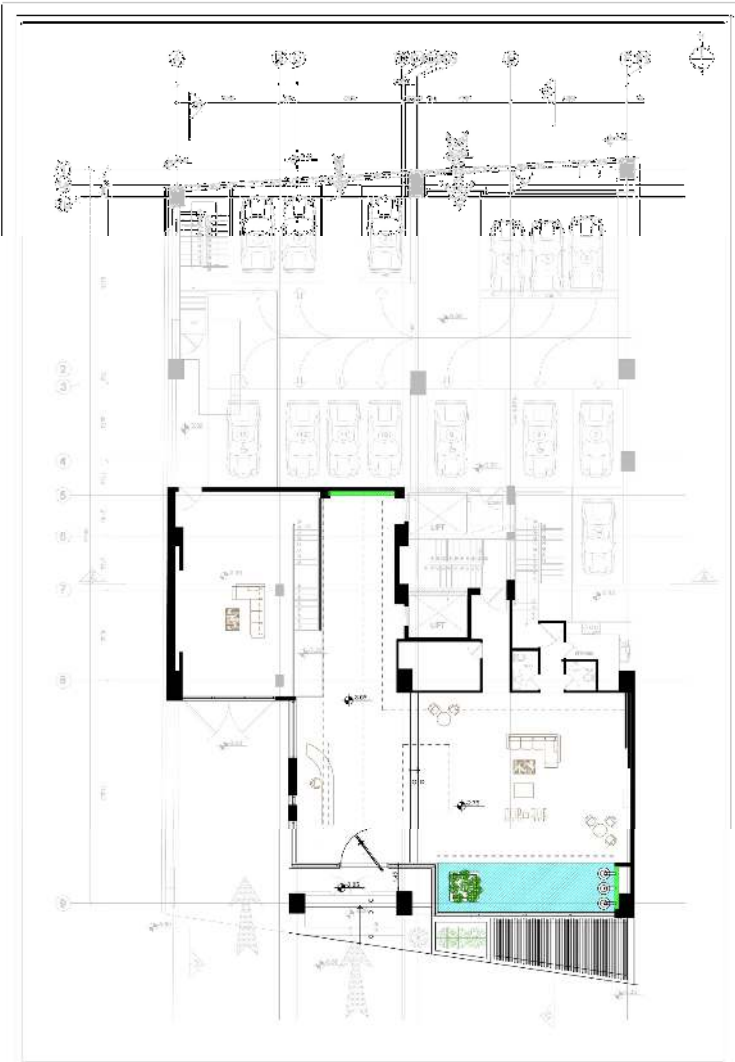
✓ نورپردازی نمای شمالی از خیابان فرمانیه



✓ ورودی لابی اصلی از خیابان علوی

طراحی لابی مجتمع مسکونی ارگ فرمانیه:

در طراحی لابی پروژه نیز با توجه به وضع موجود پلان طراحی شده و تغییر خاصی در پلان صورت نگرفته و فقط پیش ورودی به مقدار یک و نیم متر بزرگتر شده است.





- ✓ متریال لابی :
- ✓ نمای دیوار میکروسمنت
- رنگی
- ✓ آجرنماچین رویا + آینه
- ✓ سنگ یا کاشی اسلب
- مشکی
- ✓ دیوار سبز

✓ لابی





