

به نام خدا

از آنجا که اغلب ساختمان‌ها در کشور ما در بهترین حالت، تنها به **حس بینایی** انسان پرداخته‌اند و اساساً ارتباط موثری با مخاطب برقرار نمی‌کنند، لذا تصمیم بر آن شد که نما را به گونه‌ای طراحی کنیم تا بتواند احساسات مخاطب را درگیر کند. در این صورت ساختمان می‌تواند افراد را به گونه‌ای تحت تاثیر قرار دهد که تا مدت‌ها به صورت مشخصه‌ای برای اشاره به آن منطقه خاص در آید، به گونه‌ای که ذهن با برده شدن نام منطقه مذکور، ناخودآگاه به دنبال شاخصه‌های آن منطقه، نمای این ساختمان را تصویرسازی خواهد کرد. این خصوصیت به ویژه برای افرادی که کمتر به منطقه‌ی مد نظر رفت و آمد دارند، اهمیت دارد. چرا که در مسیر پایی و آدرس دهی آسان به آن‌ها کمک می‌کند.

محیط به وسیله بدن انسان درک می‌شود. بدن به وسیله‌ی سلول‌های مغزی **حواس پنج‌گانه** را تجربه می‌کند. از ترکیب چند حس به طور همزمان، یک تجربه‌ی **چندحسی** پدید می‌آید و این کار یک بنا را خاطره‌انگیز می‌کند. به عقیده‌ی چارلز مور از کتاب بدن، حافظه، معماری هر مکان تا اندازه‌ای به یاد آورده می‌شود که بی‌همتاست و حواس پنج‌گانه را تحت تاثیر قرار می‌دهد.

خواست کارفرما طراحی نما به شکل یک المان شهری است. از آنجا که واژه‌ی المان با خاطره رابطه‌ی دوطرفه دارد، تصمیم بر آن شد که یک نمای **چندحسی** ایجاد شود. این کار را با ترکیب چند **حس بینایی**، **شنوایی**، **بویایی** و **لامسه** انجام دادیم.

برای ایجاد **حس بینایی** ما از خطوط در هم تنیده در ساختار کلی نما بهره‌برده‌ایم و به وسیله‌ی این خطوط مسیر حرکت آب را در لوله‌های فلزی دنبال می‌کنیم. مسیر

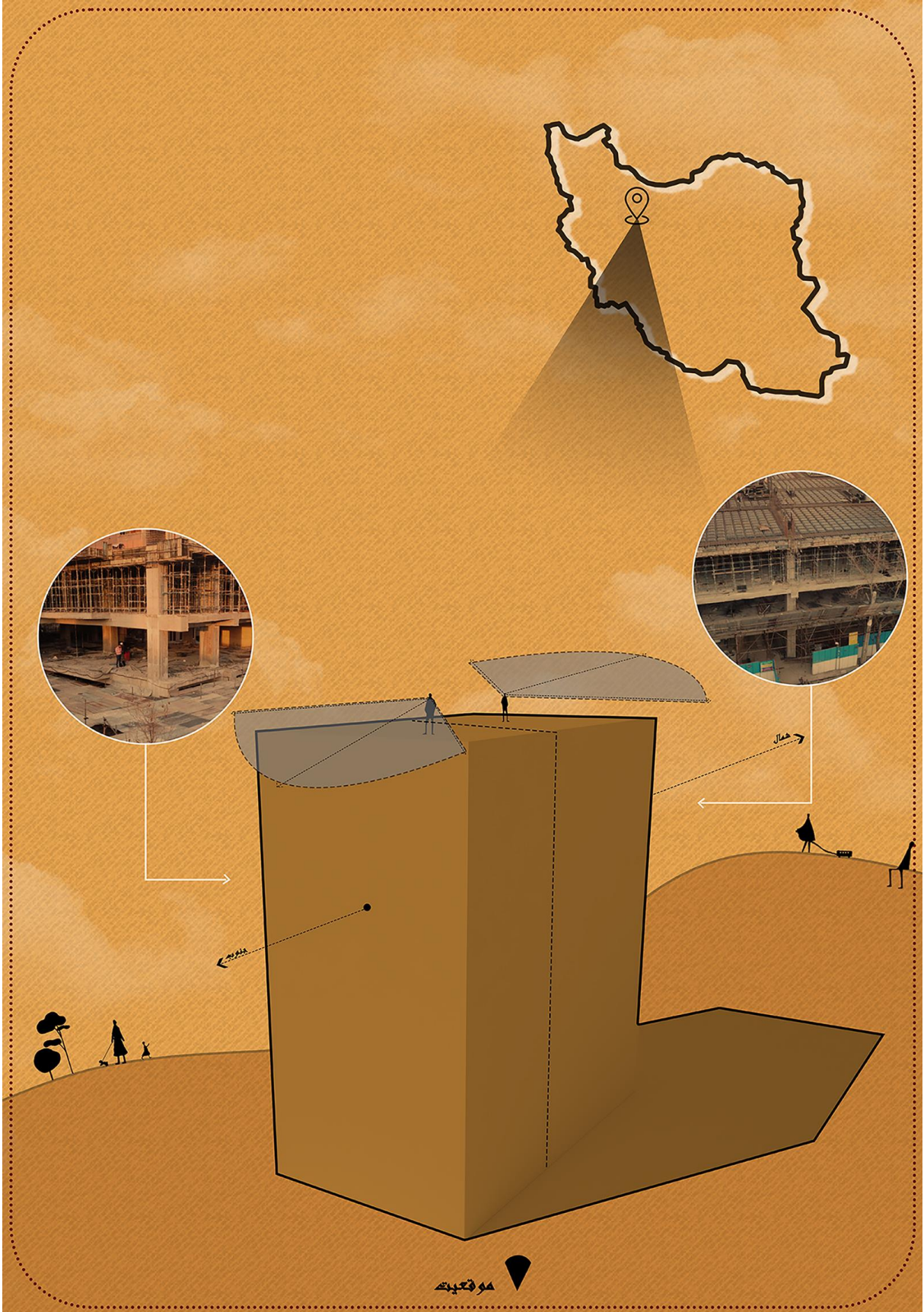
لوله ها در بعضی جاها قطع شده که در شب به وسیله ی نورپردازی و در روز با دنبال کردن امتداد مسیرها به هم متصل می شود.

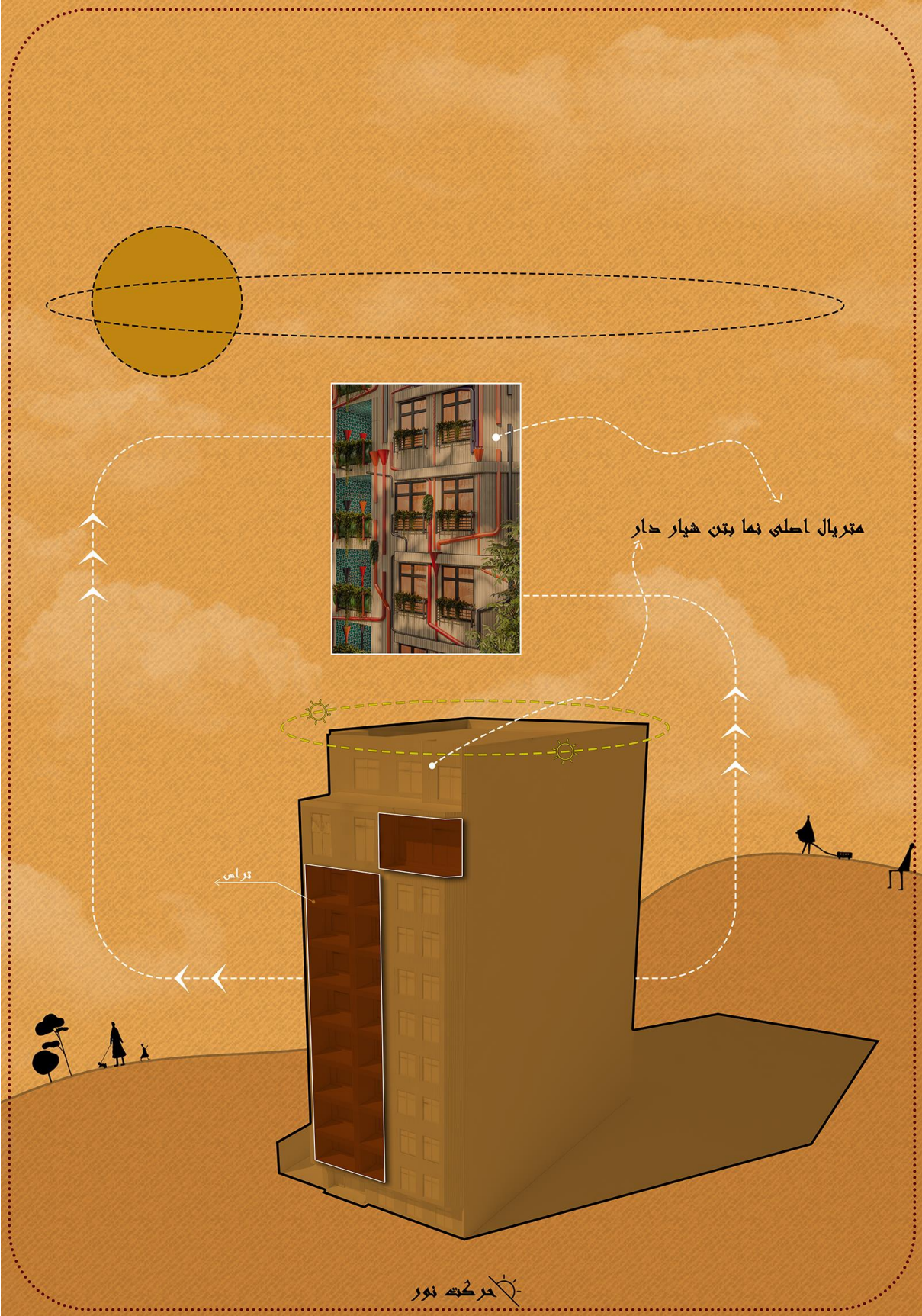
برای ایجاد حس شنوایی از صدای ریزش آب در ناودانی ها استفاده شد که در ترکیب با عطر و بوی گیاهان حس بویایی را نیز تحریک می کند.

برای ایجاد حس لامسه ما از یک ریتم تکرار شونده از لوله ها در پایین و بالای نما استفاده کردیم تا ضمن قاب بندی کلی، این ادراک را به بیننده انتقال دهیم که حس دست کشیدن به لوله ها را تصور کند.

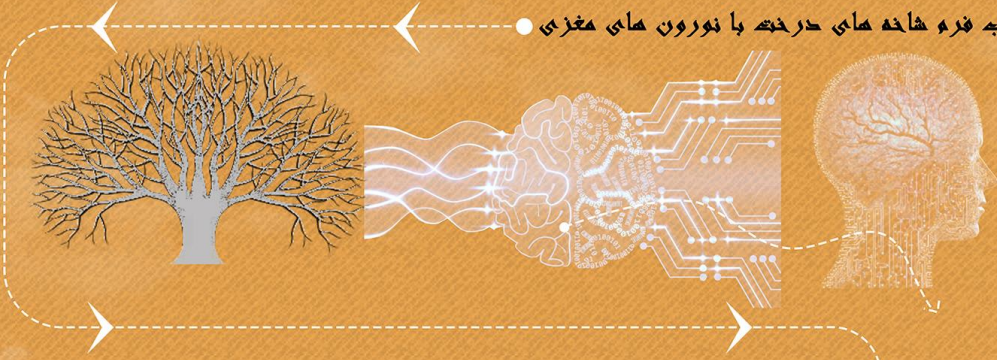
ما با ایجاد یک ترکیب چندحسی سعی کردیم این بنا را خاطره انگیز ساخته و به یک المان شهری تبدیل کنیم.

ايدئوگرام

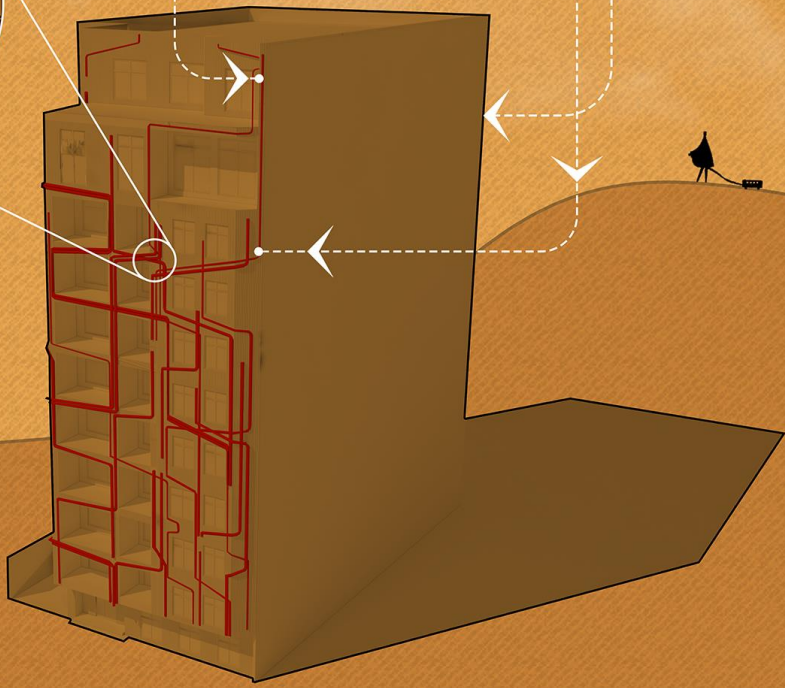




ترکیب فرم شاخه های درخت با نورون های مغزی

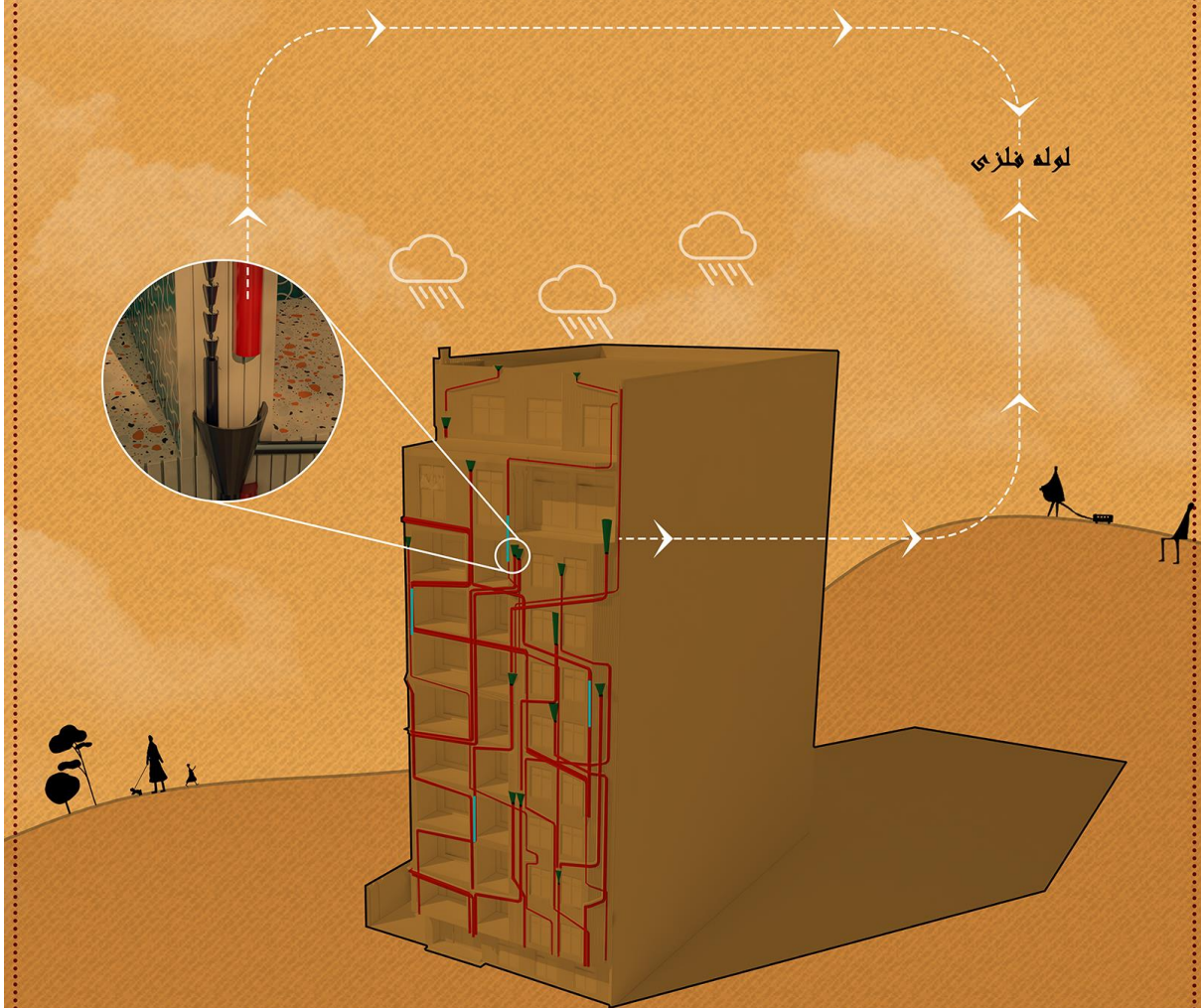


طیفه رنگی



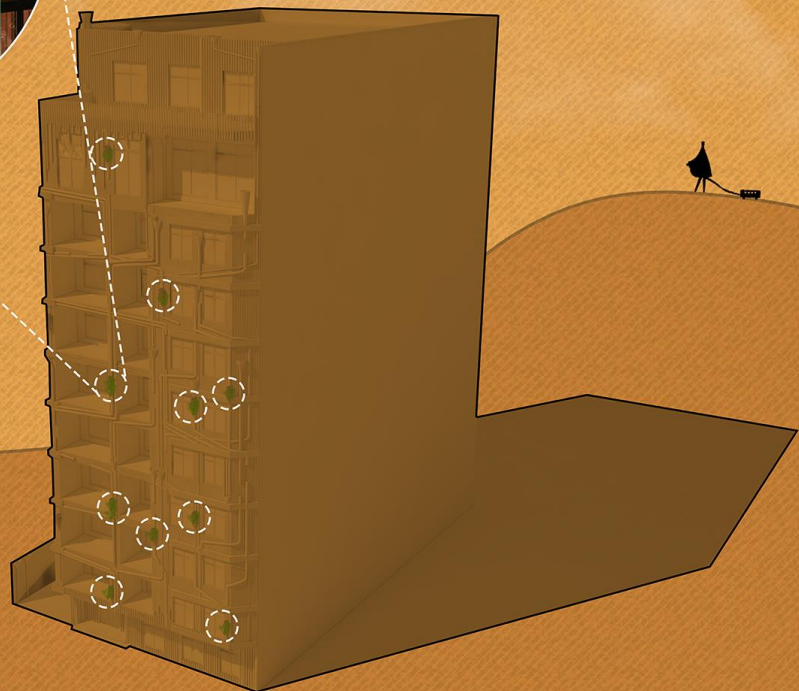
طرح اصلی

ایجاد حس شنوایی به وسیله ریزش آب در مسیر حرکت لوله ها و ناودانی ها



حس شنوایی

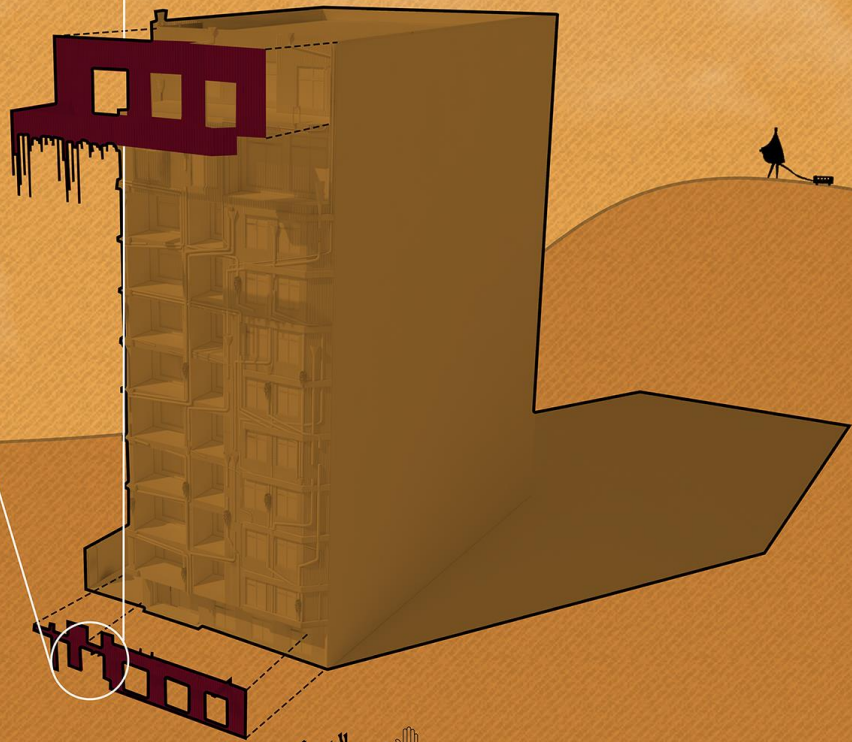
تحریک حس بوپایی به وسیله ترکیب نما با گیاهان



حس بوپایی



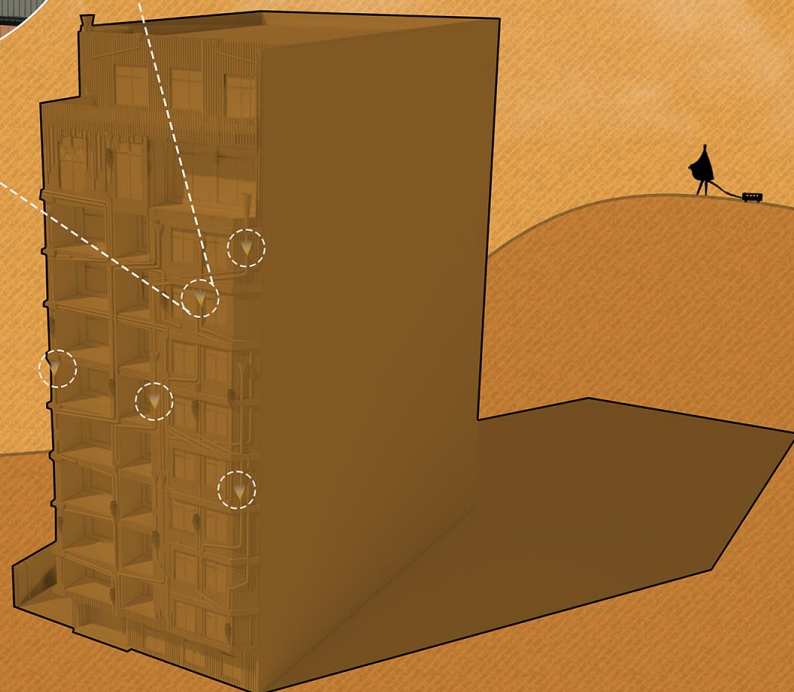
تحریک حس لامسه با ایجاد ریتم در لوله ها



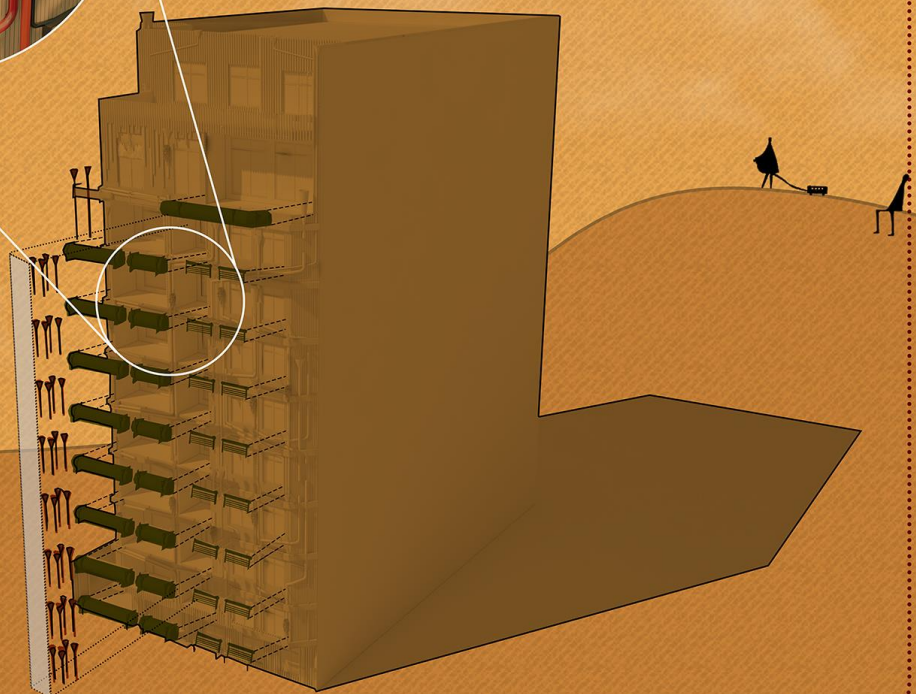
حس لامسه



تحریک حس بینایی با حاشیه بخشی از خطوط که در روز با دنبال کردن مسیر و در شب با نورپردازی تکمیل میشود



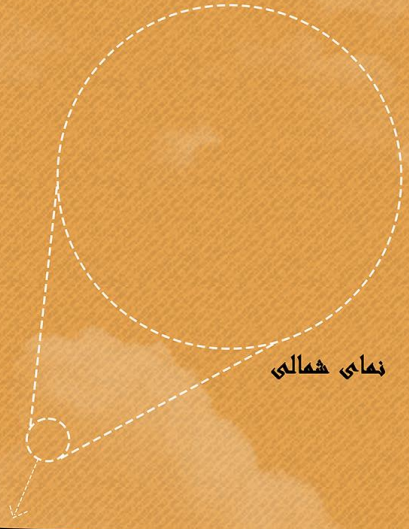
استفاده از لوله های با قطر بزرگتر به عنوان جان پناه تراس
نور پرخیزی تراس ها به وسیله قیف ها که با نما ترکیب شده است



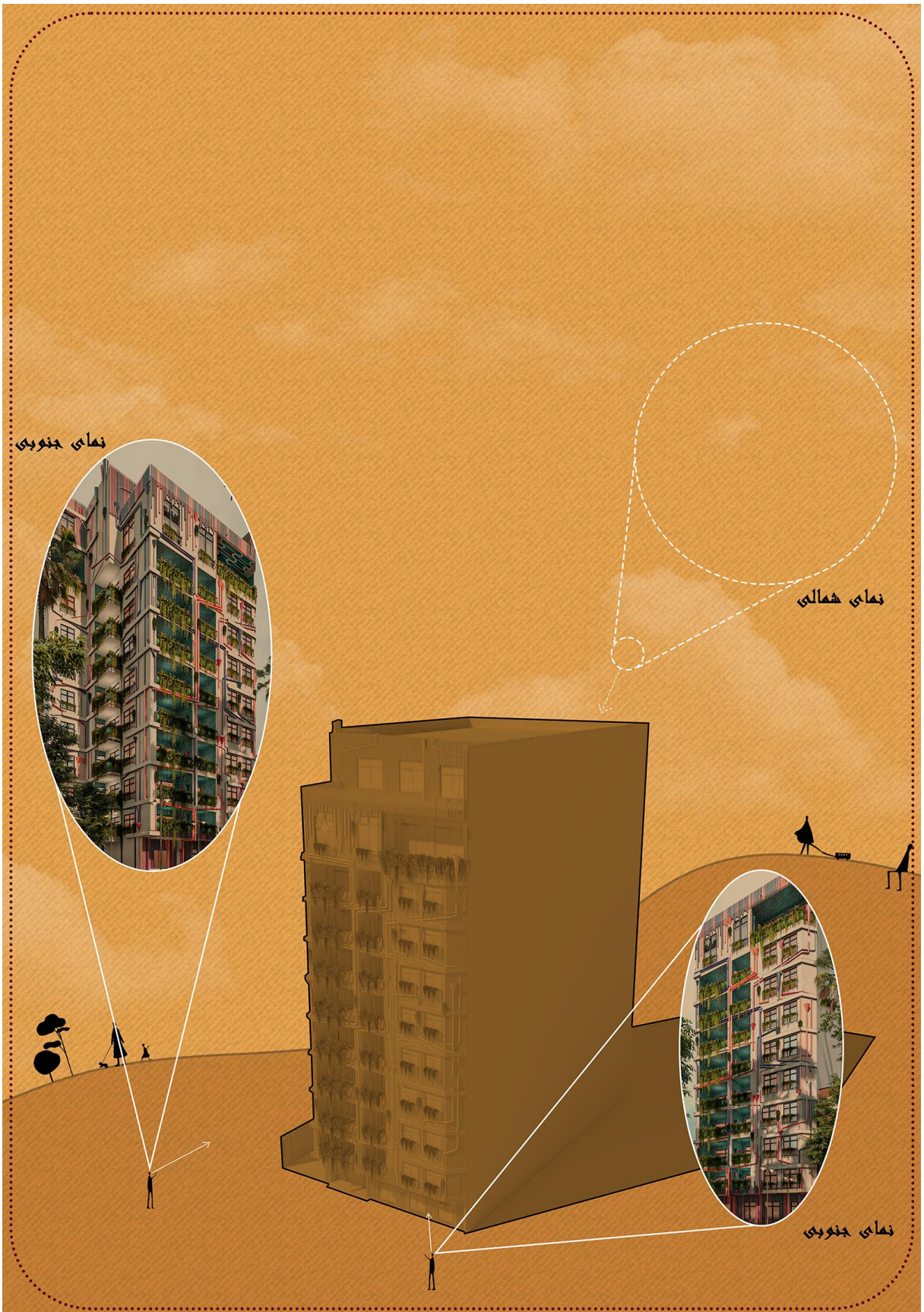
نمای جنوبی



نمای شمالی



نمای جنوبی



نمای جنوبی



















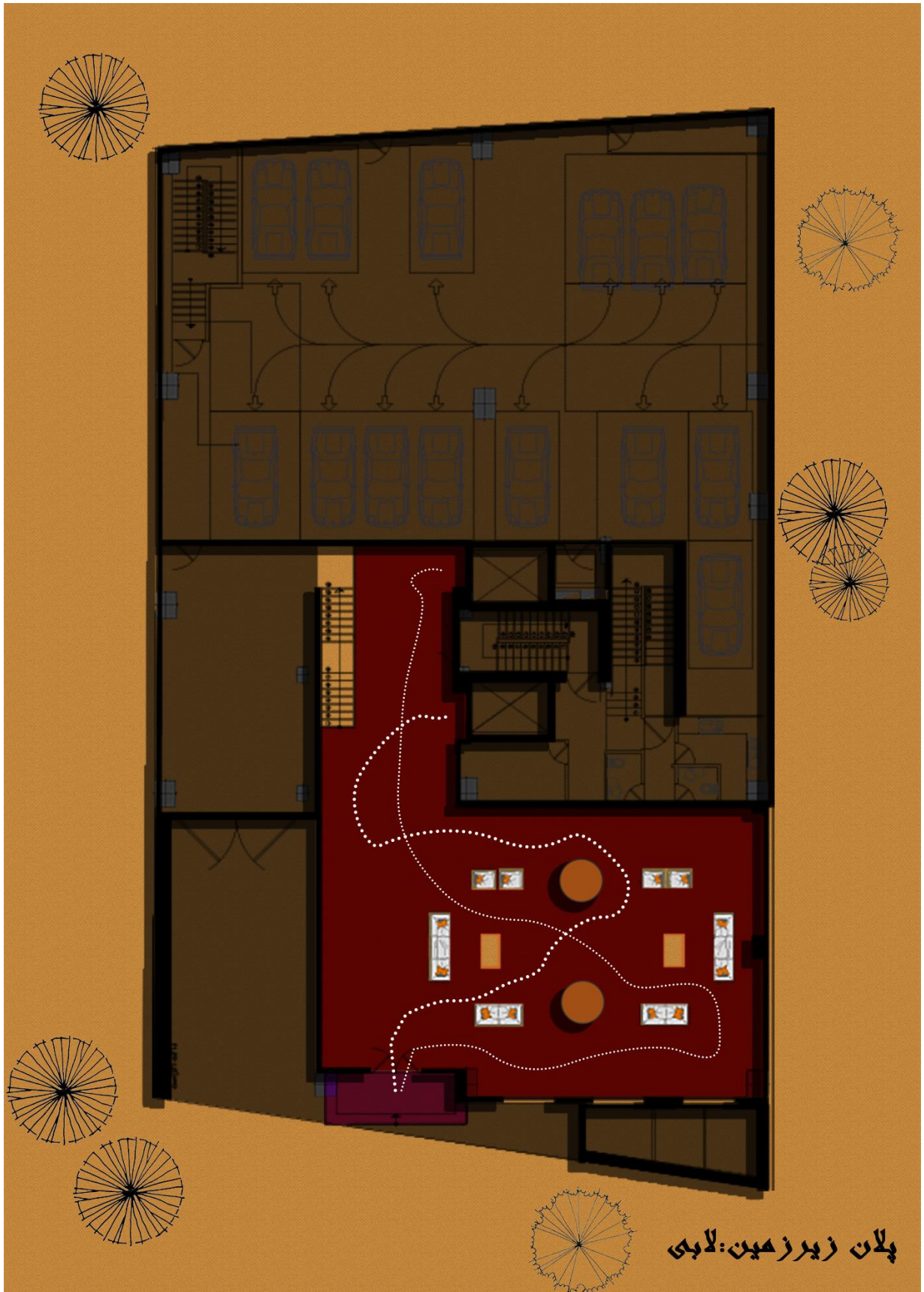








پلان لابی



پلان زیر زمین: لابی

رندر لابی







