

ارگ فرمانیه

مسابقه



توجیه طرح

در بازنگری طراحی نمای پروژه ارگ فرمانیه با توجه به روند ساخت که تا طبقه ۵ پیش رفته است و با در نظر گرفتن ضوابط مورد تأیید شهرداری، محدودیت های زیادی پیش روی ما قرار گرفت که به تفکر و تأمل بیشتر وا داشته شدیم.

پس از بررسی جامع پلان ها و در نظر گرفتن پیشرفت اجرایی پروژه، برای طراحی نما در نظر گرفتیم که پوسته بیرونی را از جداره‌ی داخلی که به علت وجود بالکن ها و حریم همسایه به وجود آمده است متمایز کنیم. به این منظور با قاب بندی و اعمال فلاورباکس و همچنین تغییر ابعاد بالکن ها (با در نظر گرفتن اجرای کف طبقات تا طبقه ۵)، به ایده‌ی مورد نظر که حجم برش خورده‌ای با لایه‌های درونی متفاوت و قابل رویت بود دست پیدا کردیم. در این مسیر همچنین با جابه‌جایی تعدادی از پنجره‌ها و یا حذف بعضی از آن‌ها در فضاهایی که این امکان مهیا می‌شد و تغییر ابعاد تعدادی از آن‌ها تلاش به بهبود کیفیت بصری نما بردیم. متریال‌هایی که در نمای پیشنهادی مورد استفاده قرار گرفتند میکروسمنت و سنگ گرانیت است. میکروسمنت به دلیل مقاومت زیاد و عدم تغییر کیفیت و ظاهر در برابر باران و تغییرات جوی و همچنین به دلیل امکان به وجود آوردن پوسته‌ی پیوسته در نما در نظر گرفته شد. سنگ گرانیت نیز از مصالح مقاوم و ماندگار در برابر تغییرات جوی است که با توجه به تضاد رنگی این دو مصالح گزینه‌های مناسبی برای تحقق بخشیدن به ایده‌ی اصلی طراحی که تضاد در پوسته های بیرونی و داخلی می‌باشد هستند.

در ادامه برای طراحی لابی، جهت بهبود کیفیت فضایی و باز تعریف بهتر ورودی، با عقب نشینی و تغییر جهت در ورودی لابی و داخل نشستن پنجره‌ها و همچنین ایجاد ستون کاذب در نمای لابی تغییراتی را بر روی پلان اعمال کردیم. در لابی سعی بر آن داشتیم که ارتباط بین فضای بیرون و درون به حداکثر برسد و به همین منظور پنجره‌هایی همچون قاب در همه‌ی جهات در نظر گرفتیم که حداکثر بهره‌بری را از نور داشته باشیم.

در داخل لابی به منظور ایجاد سالنی مجلل به وسیله یک لایه‌ی جدا کننده (دیوار پشت لابی‌من) دسترسی به قسمت‌های خدماتی را جدا کردیم که از دیدرس خارج شوند و به این روش فضایی مجزا برای قسمت لابی‌من تعبیه کردیم. با کف سازی مسیر دسترسی به سمت آسانسورهای طبقات را مشخص کردیم. با بررسی بیشتر پلان‌ها و تحلیل برنامه فیزیکی که بسیار اصولی پیش‌بینی شده است جای خالی دو فضا احساس شد؛ فضای بازی کودکان و قسمت مدیریت- اداری. در مسیر ارتباطی که در پلان از پارکینگ به لابی به صورت یک نیم طبقه موجود است این امکان برای جاگذاری این فضاها برای ما فراهم شد.

متریال پیشنهادی برای کف لابی، ترکیب سنگ نجف‌آباد و ازنا که تضاد زیبایی در کنار هم ایجاد می‌کنند است. برای دیوار و سقف قسمت مجزای لابی‌من لوورهای ام دی اف رنگ پوششی در نظر گرفته شده است. دیوارهای کناف با پوشش رنگ این امکان را به ما می‌دهند که از عمق ایجاد شده توسط آن‌ها قرنیزهایی از فلاشینگ داشته باشیم. حرکت‌های عمودی و شیارهای پر و خالی و مصالح انعکاس دار بر روی دیوارها از دیگر اتفاقاتی است که به جلوه و شکوه لابی می‌افزاید.



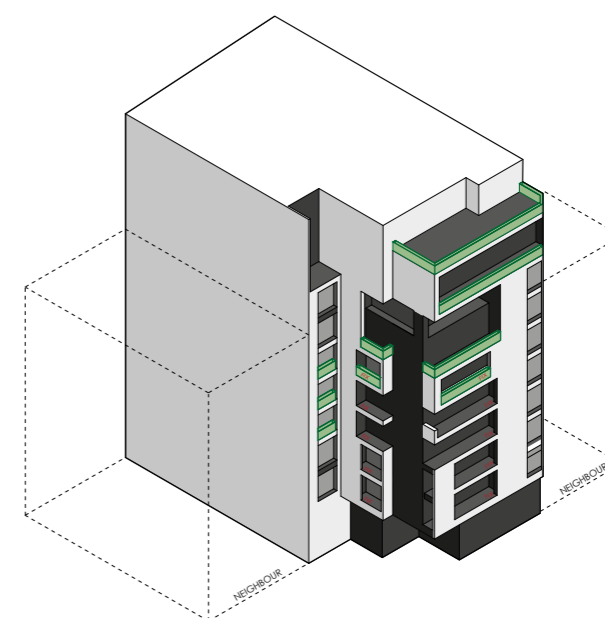
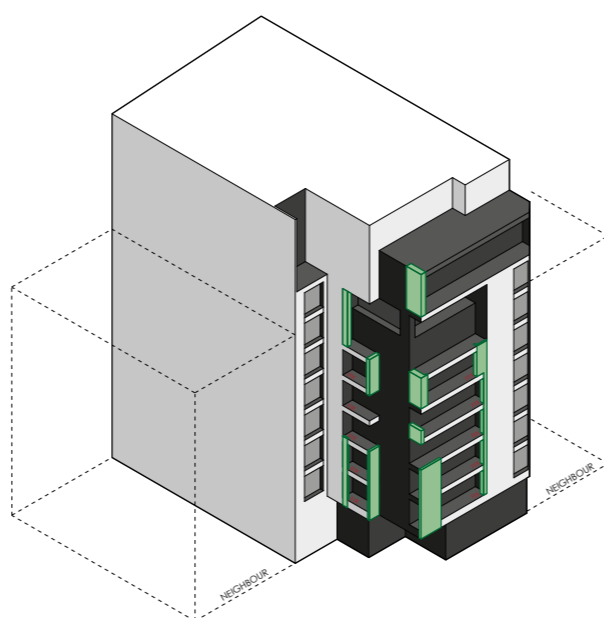
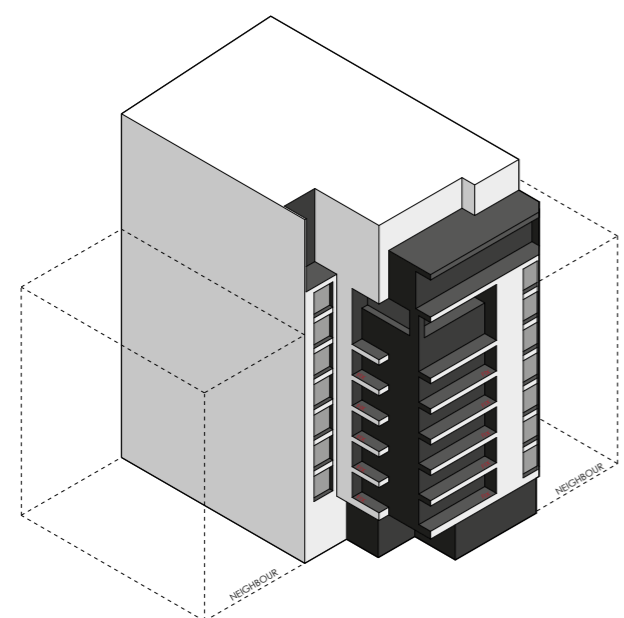
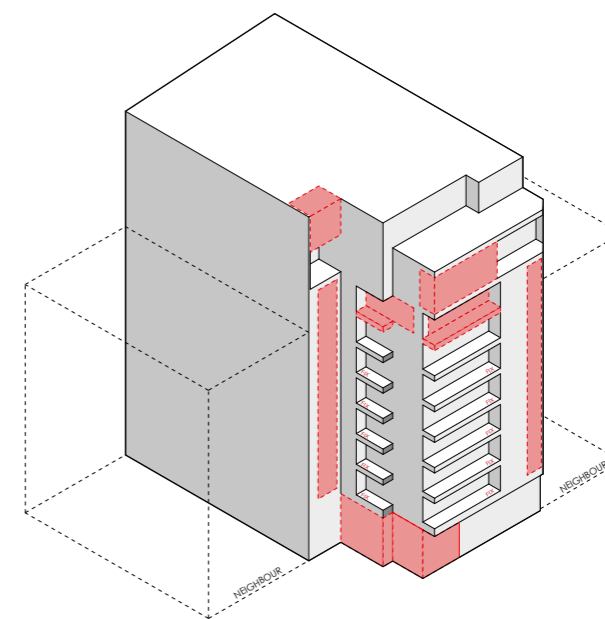
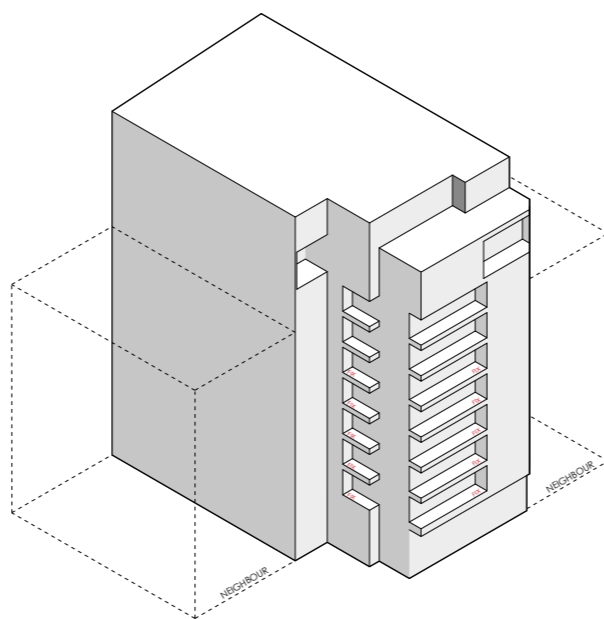
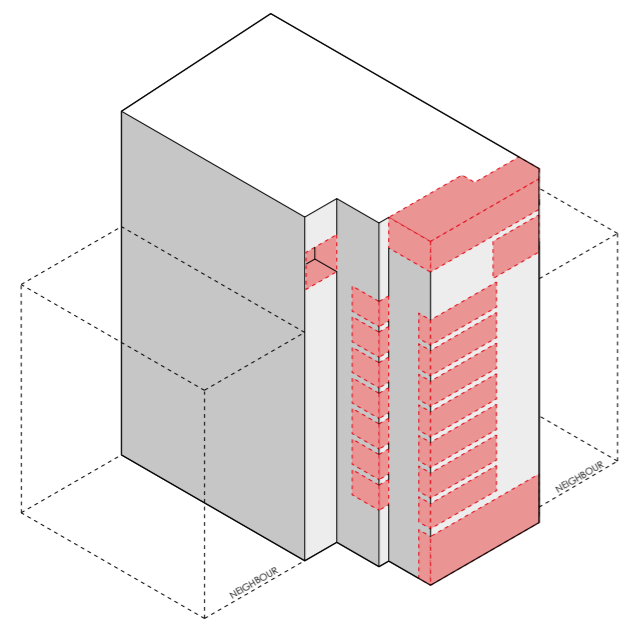
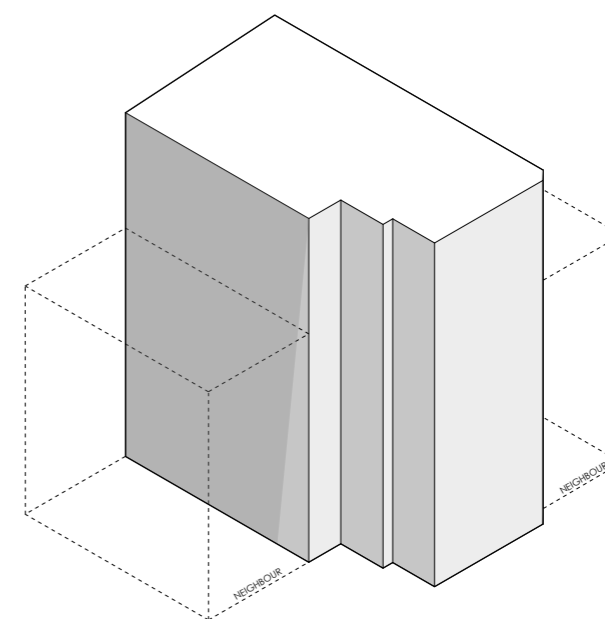
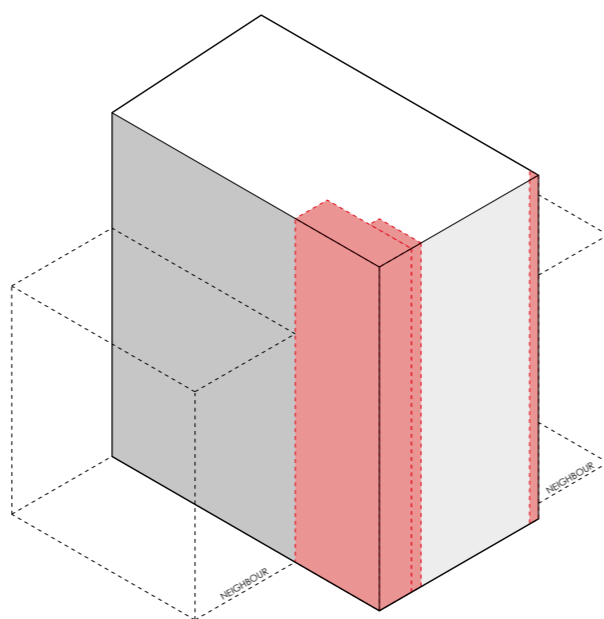
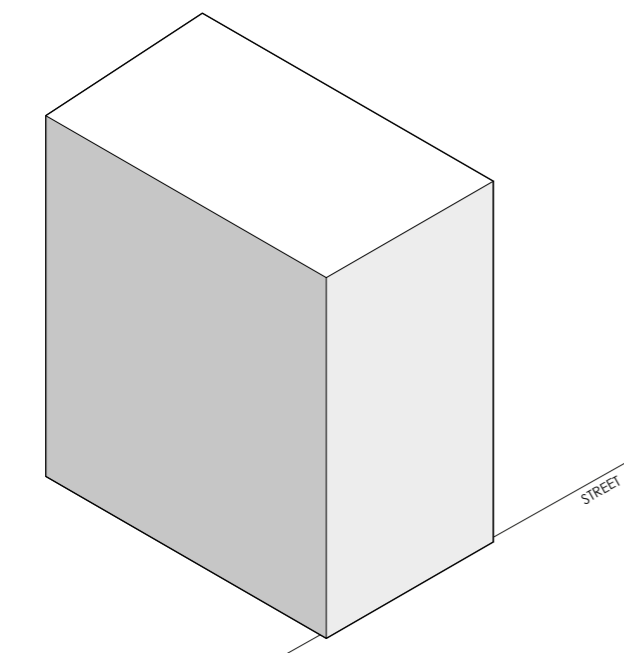
نمای جنوبی

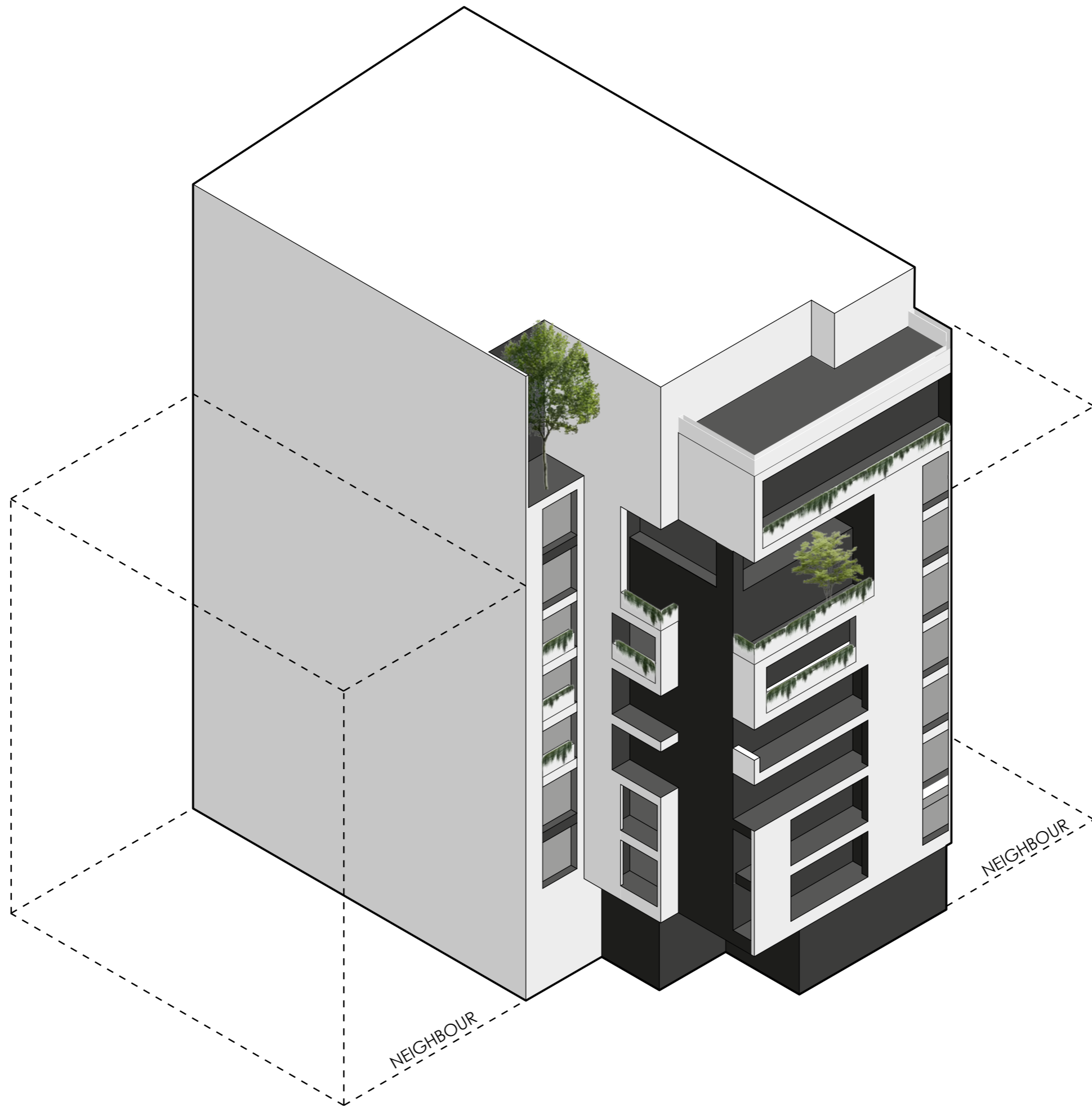


نمای شمالی

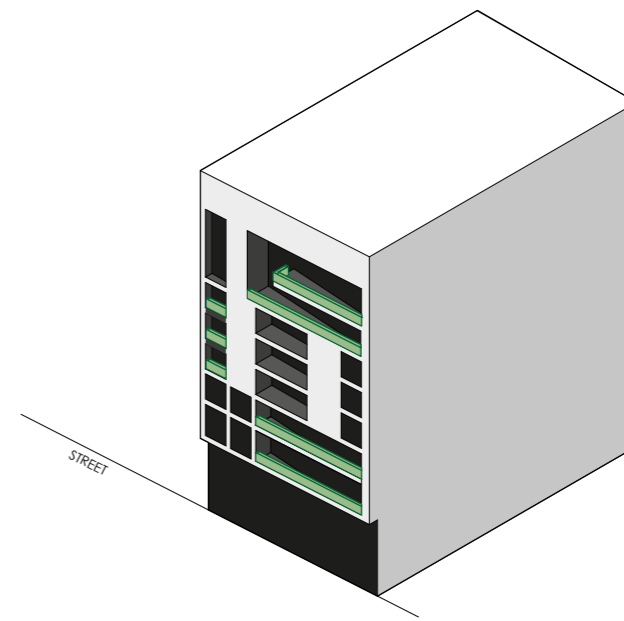
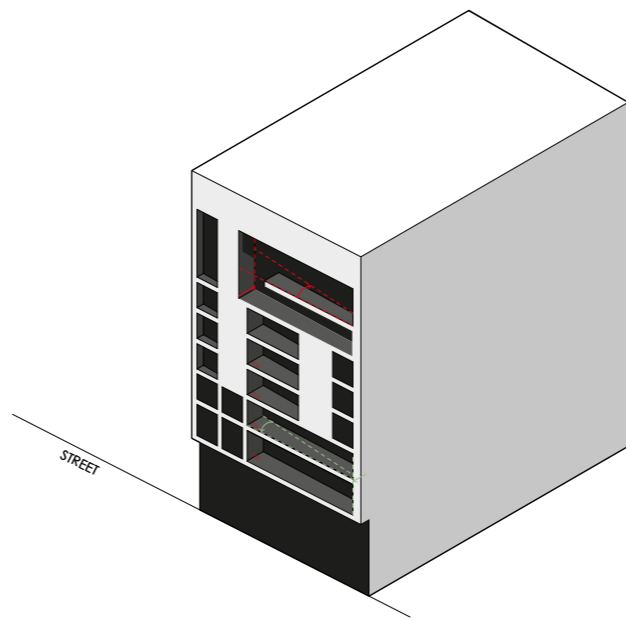
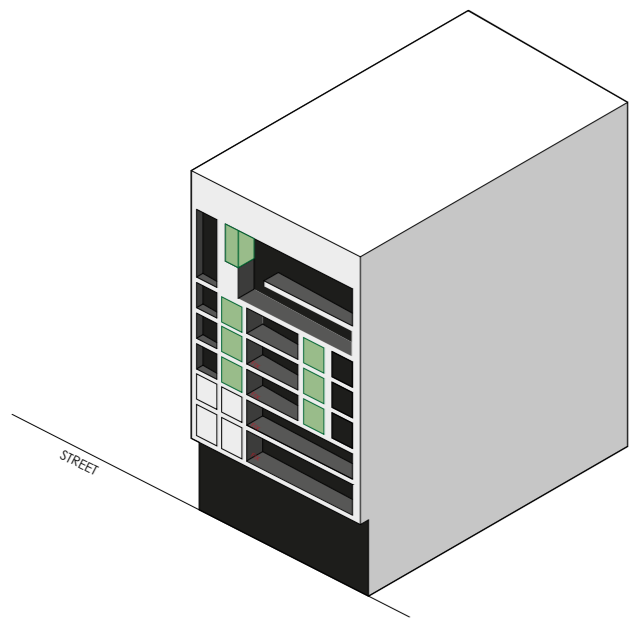
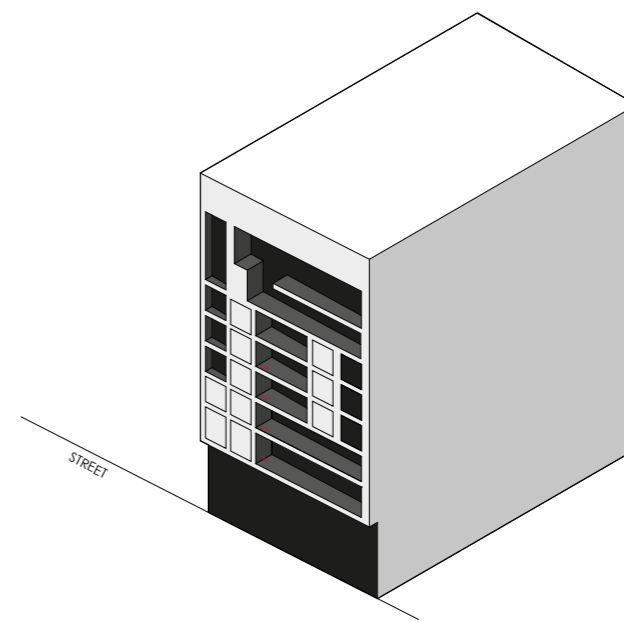
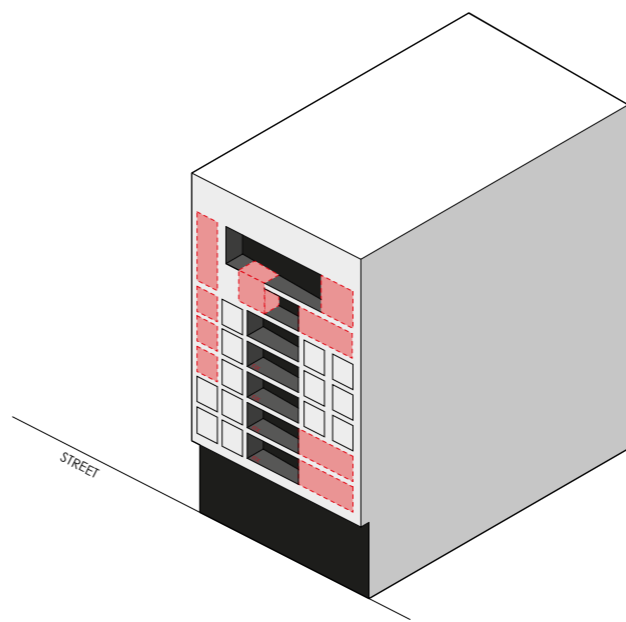
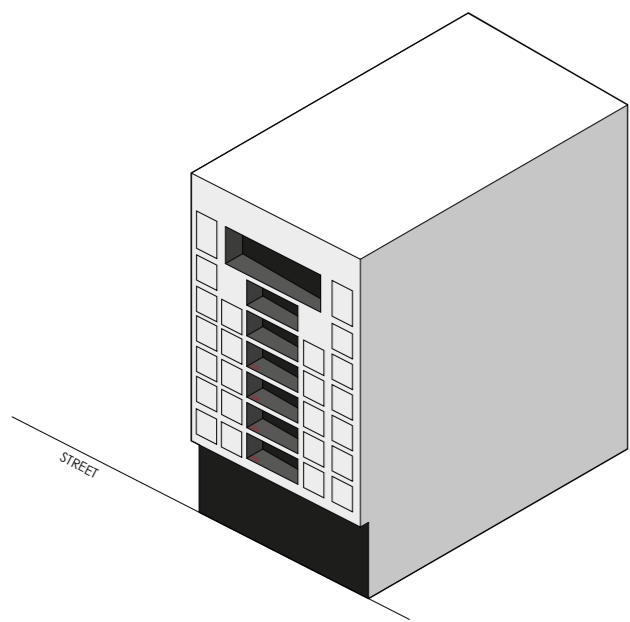
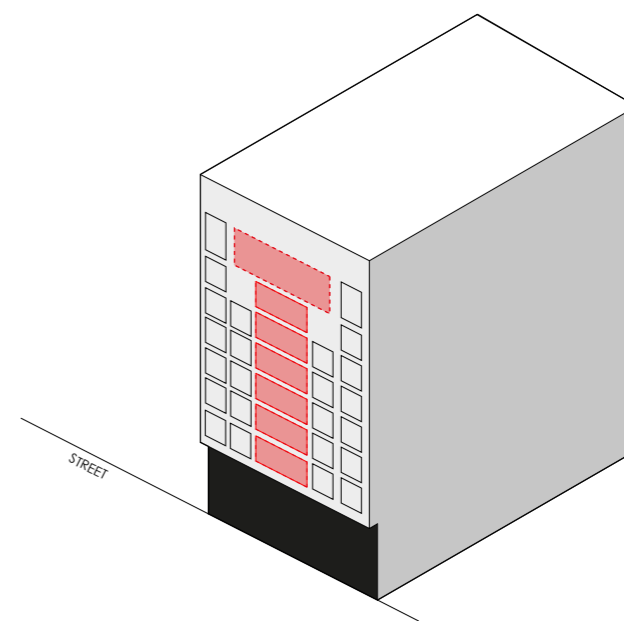
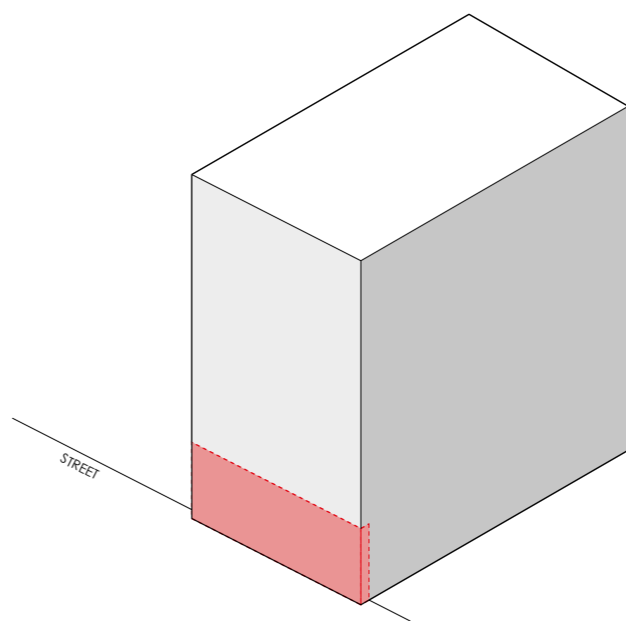
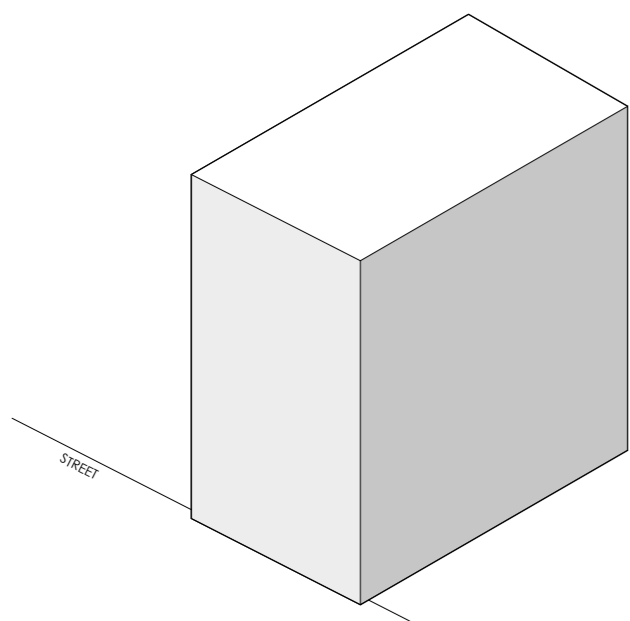
دياگرام

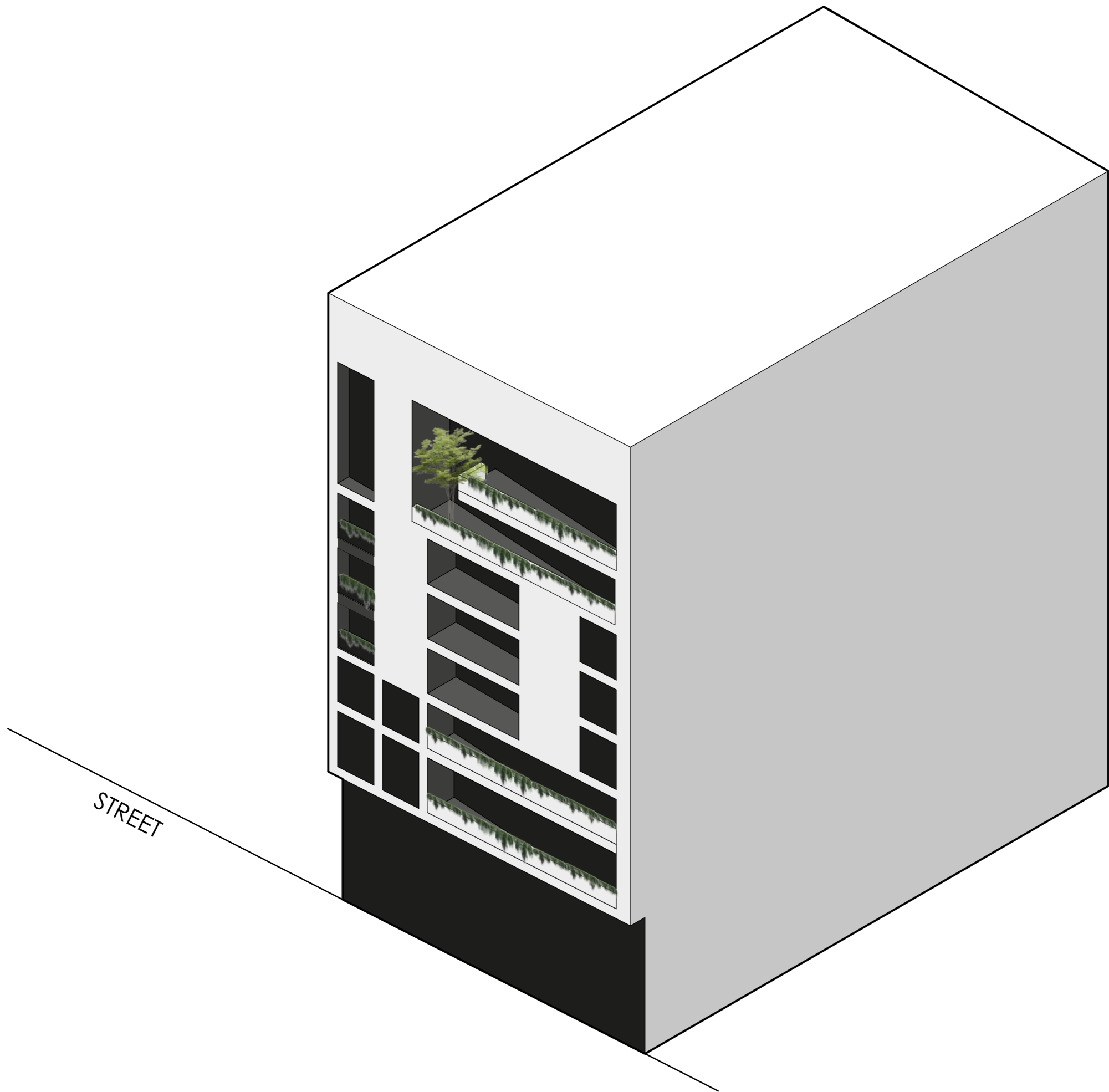
نمای جنوبی



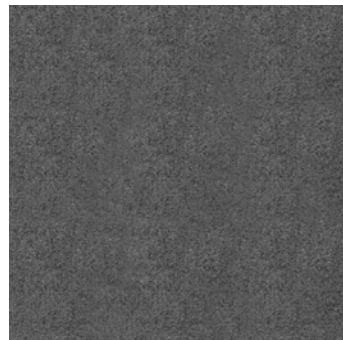


نمای شمالی





STREET



سنگ گرانیت



میکروسمنت



پلان لابی

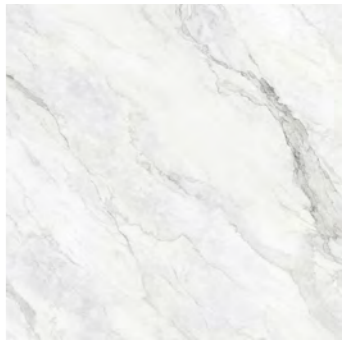




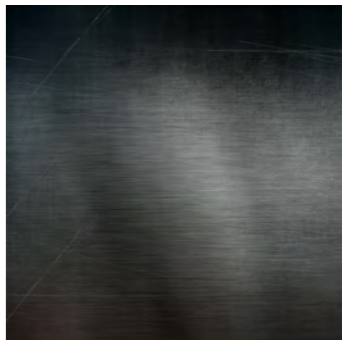
ام دی اف رنگ پوششی



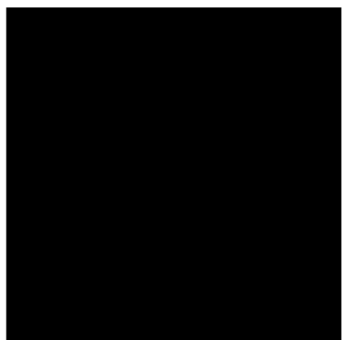
سنگ نجف آباد



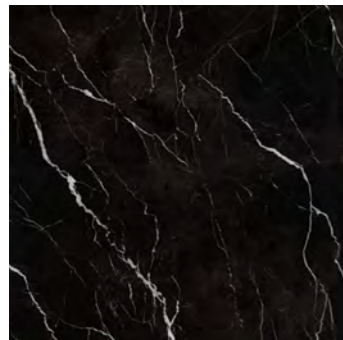
سنگ ازنا



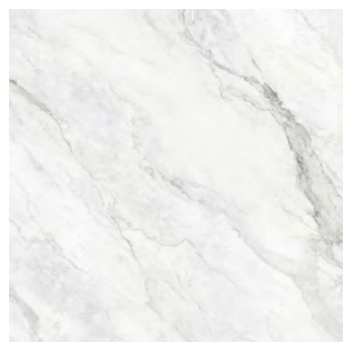
فلاشینگ قرنیز



شیشه پشت رنگی مشکی



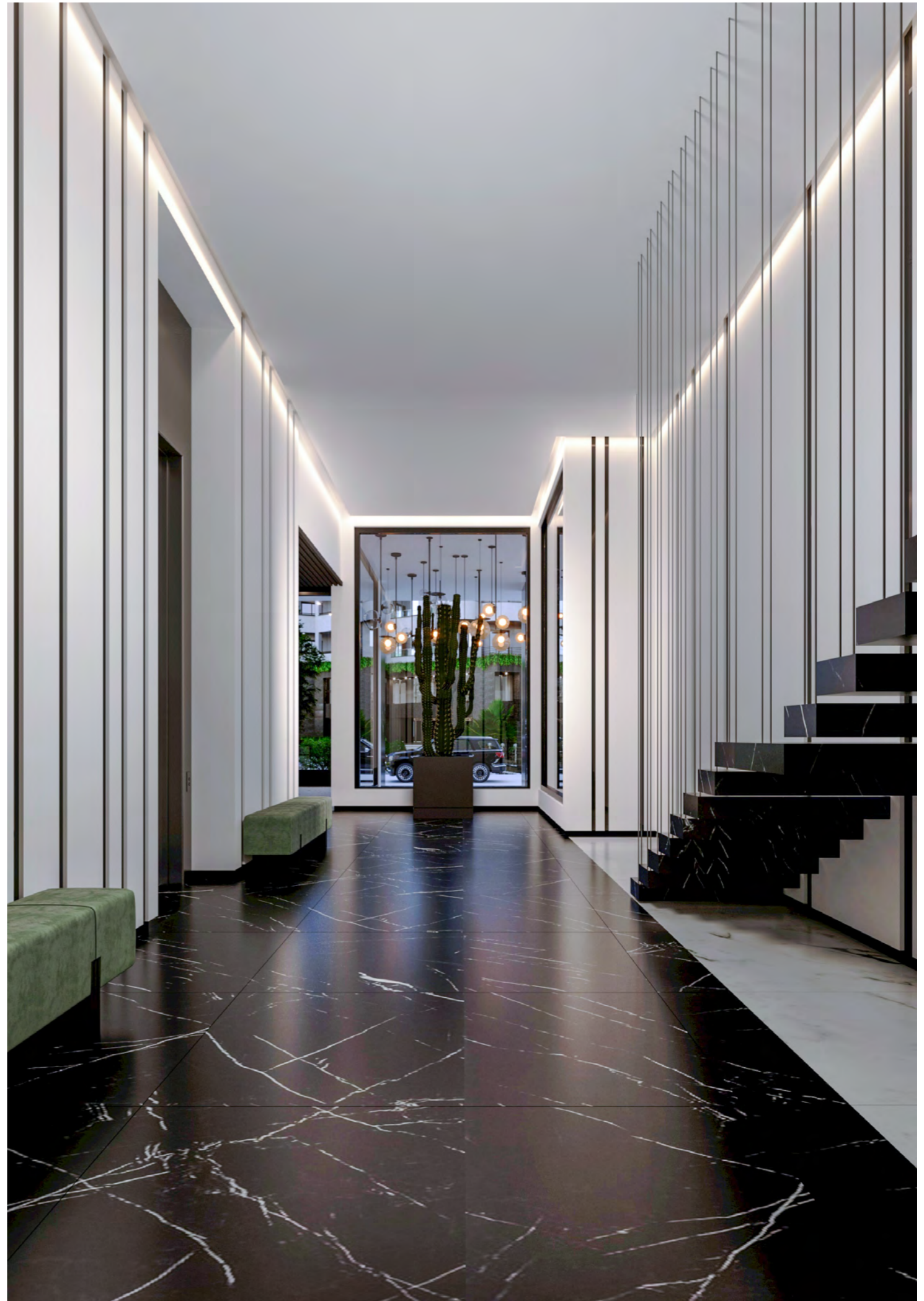
سنگ نجف آباد



سنگ ازنا



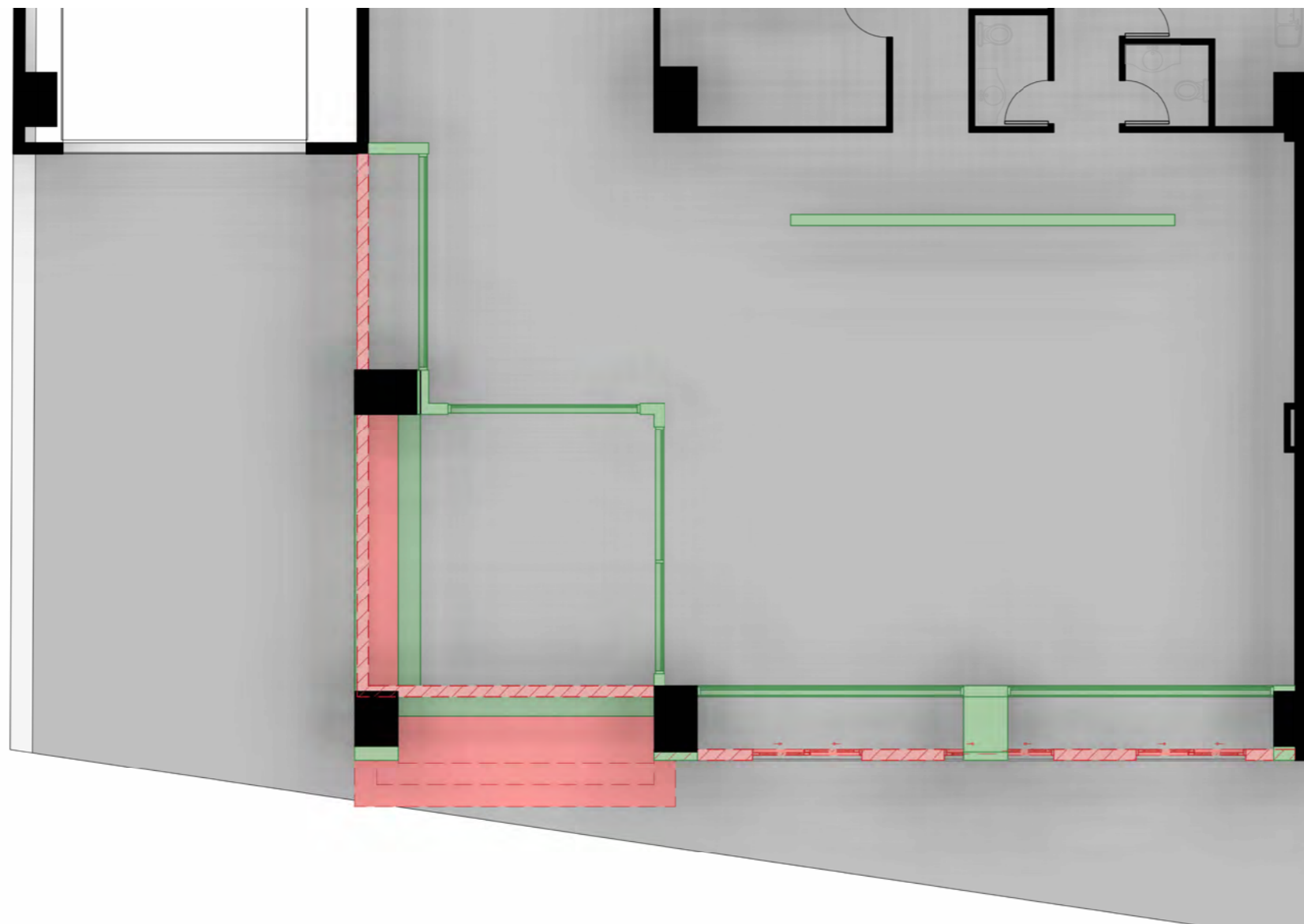




توضیحات

تغییرات پلان در طبقات

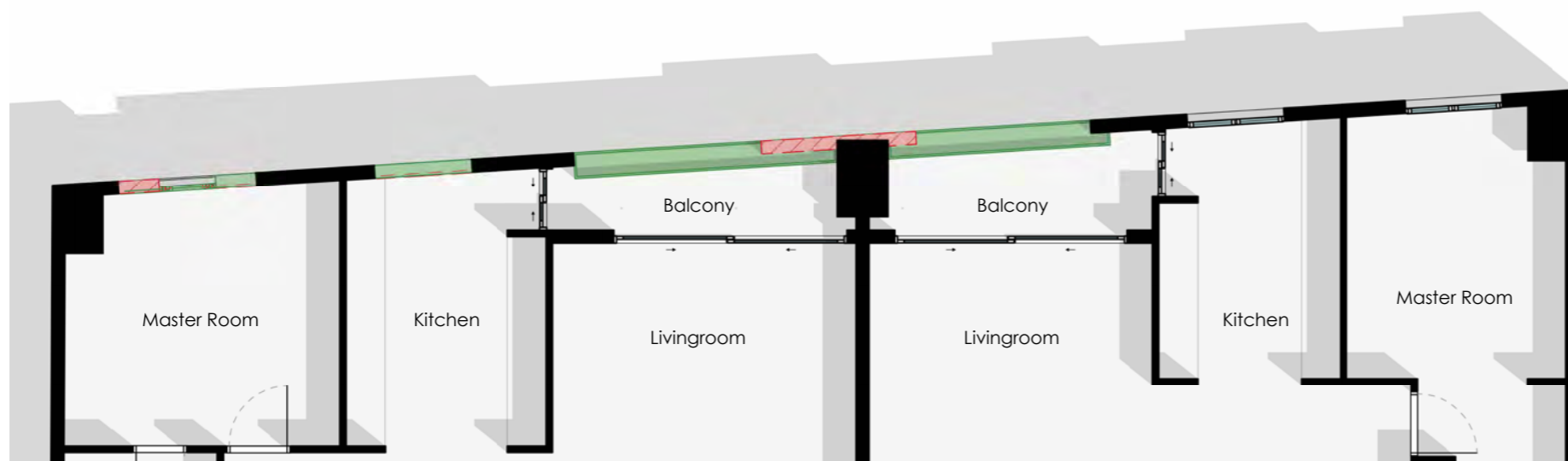
لابی



حذف شده

اضافه شده

وضع موجود



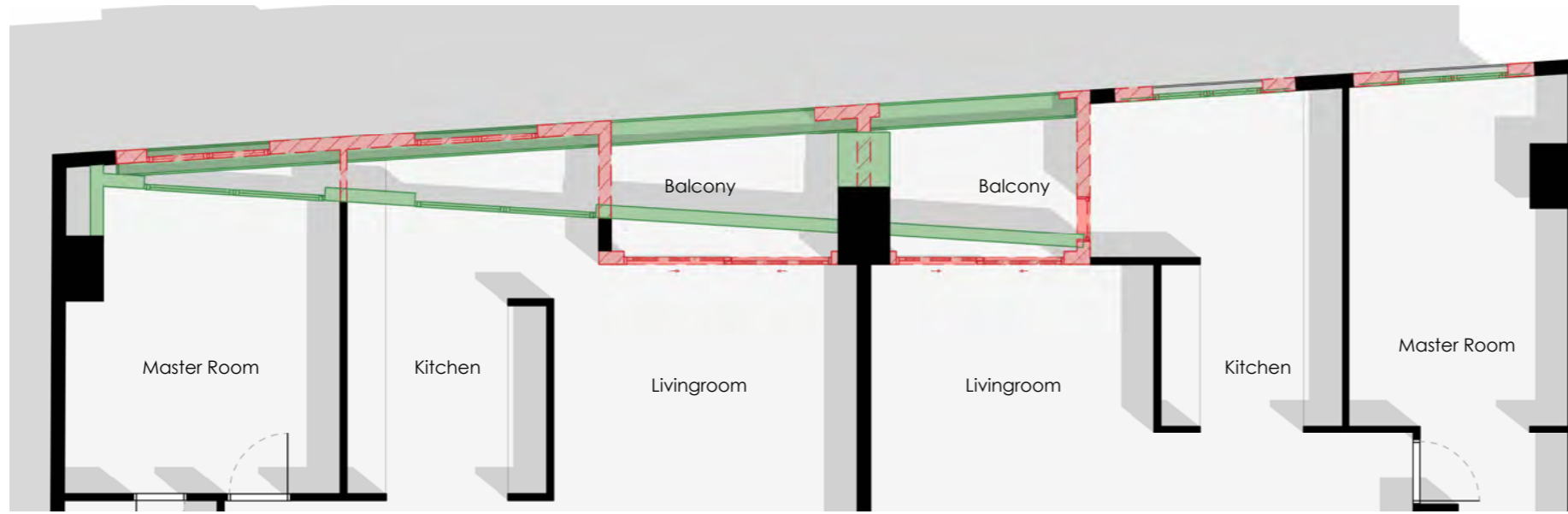
طبقه ۱



حذف شده

اضافه شده

وضع موجود



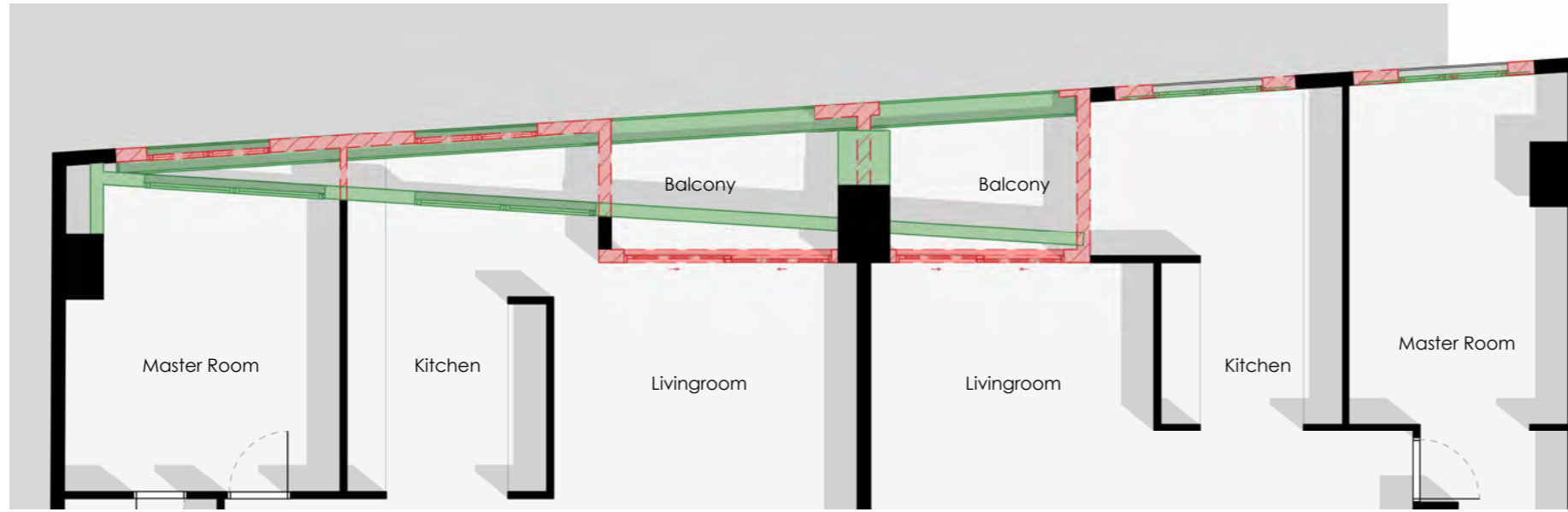
طبقه ۲



حذف شده

اضافه شده

وضع موجود



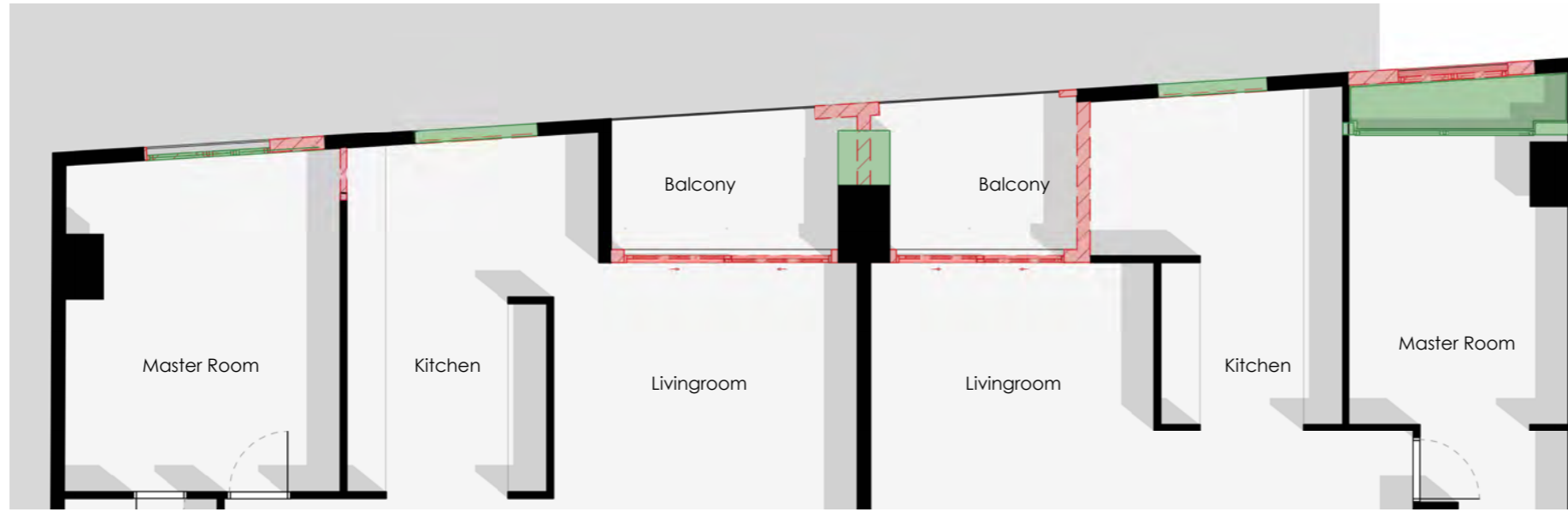
طبقه ۳



حذف شده

اضافه شده

وضع موجود



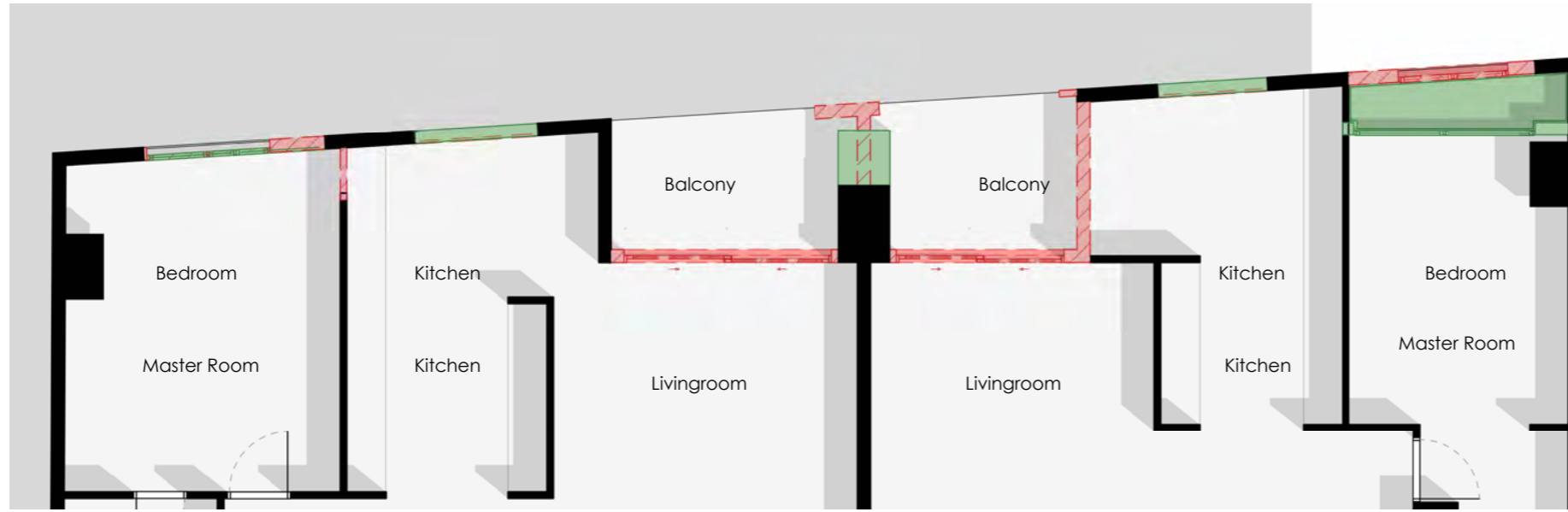
طبقه ۴



حذف شده

اضافه شده

وضع موجود



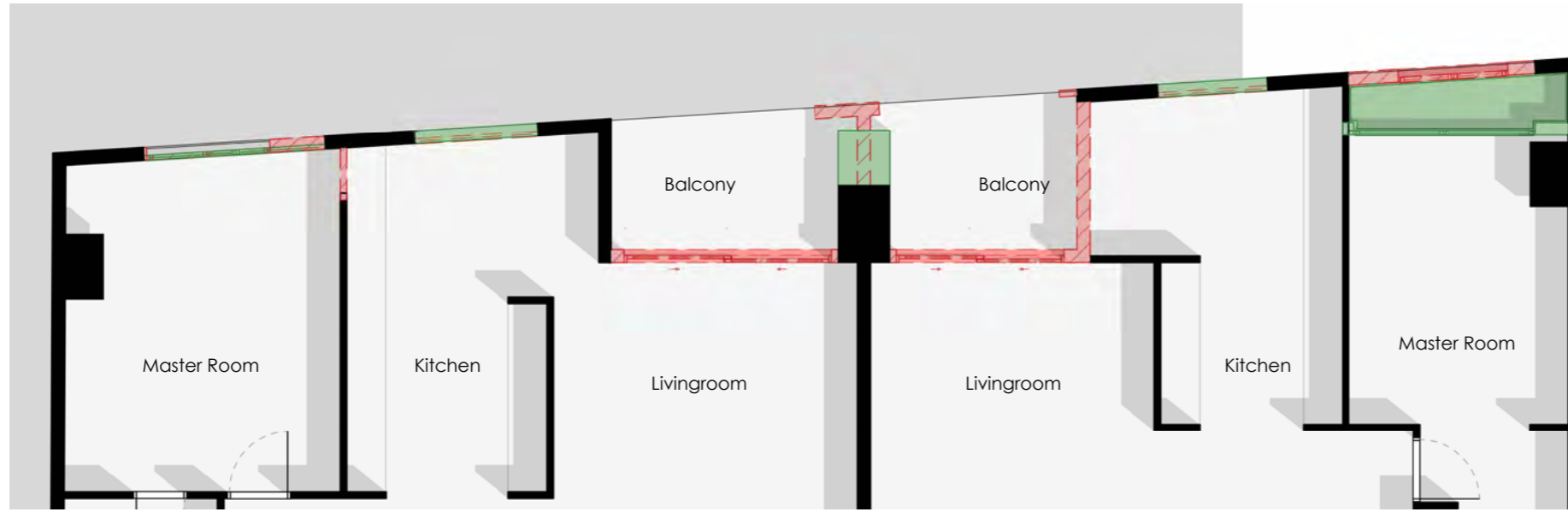
طبقه ۵



حذف شده

اضافه شده

وضع موجود



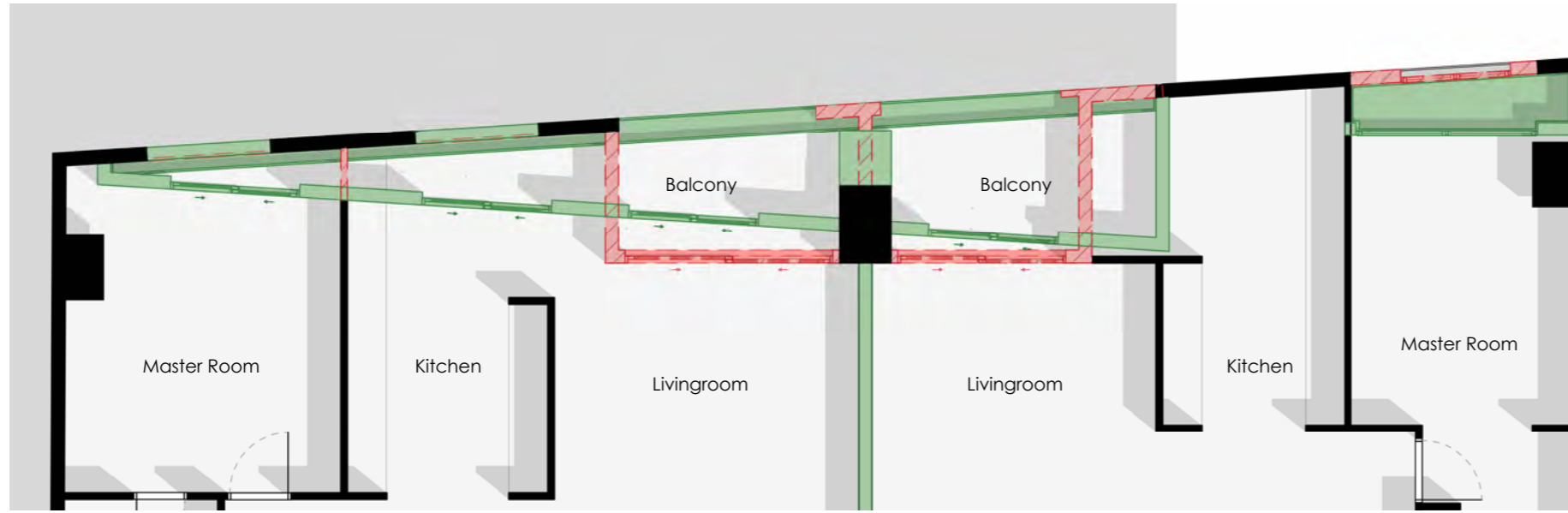
طبقه ۶



حذف شده

اضافه شده

وضع موجود



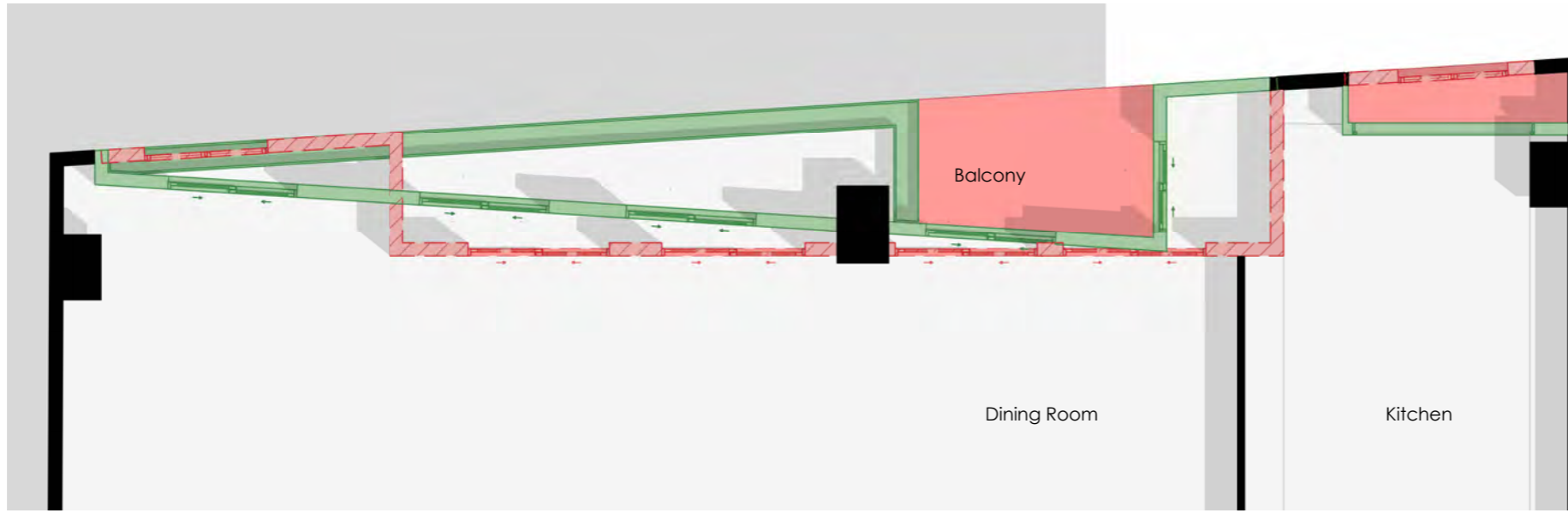
طبقه ۷



حذف شده

اضافه شده

وضع موجود



طبقه ۸



حذف شده

اضافه شده

وضع موجود

