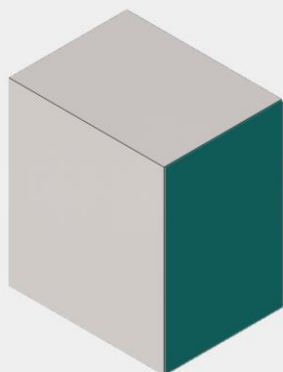
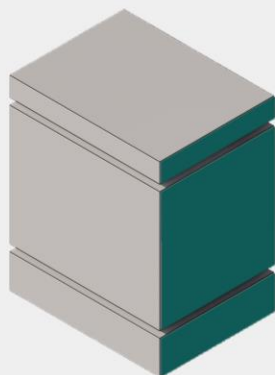


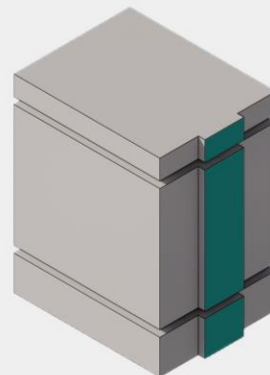
# طراحی نما ساختمان مسکونی امیر صبوری



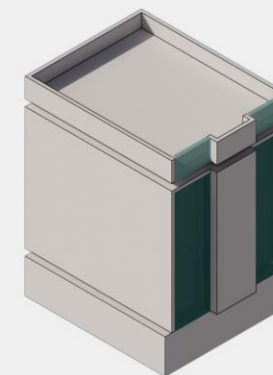
۱ نمای شمالی



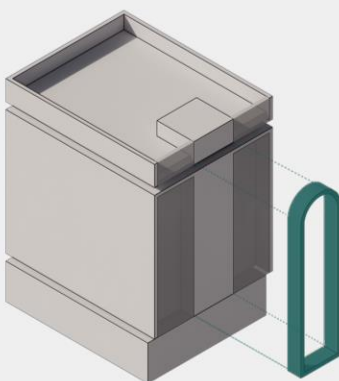
۲ ساختار سه بخشی  
نظام های کلاسیک



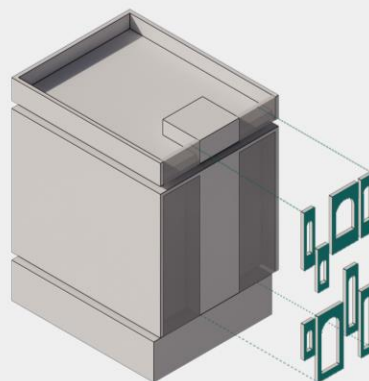
۳ تاکید بر مرکزیت



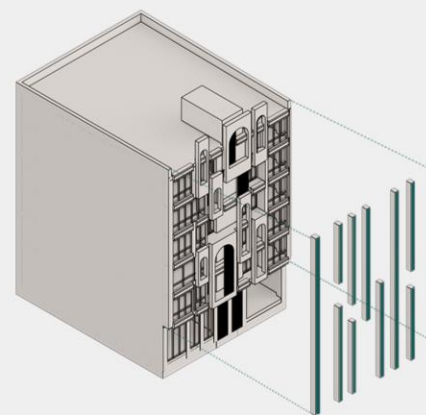
۴ توزیع سطح شفاف  
و نیمه شفاف  
بر اساس پلان



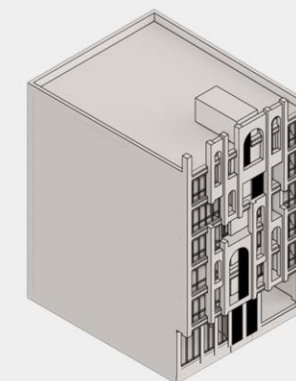
۵ وارد کردن المان قوسی  
به ساختار مدرن



۶ خرد کردن قوس ها



۷ اضافه شدن نوار های عمود بر نما



۸ حجم نهایی





# نورپردازی نمای شمالی

