

طراحی پلان ساختمان مسکونی

امیر صبوری ۲

مسابقه طرح تو طرح

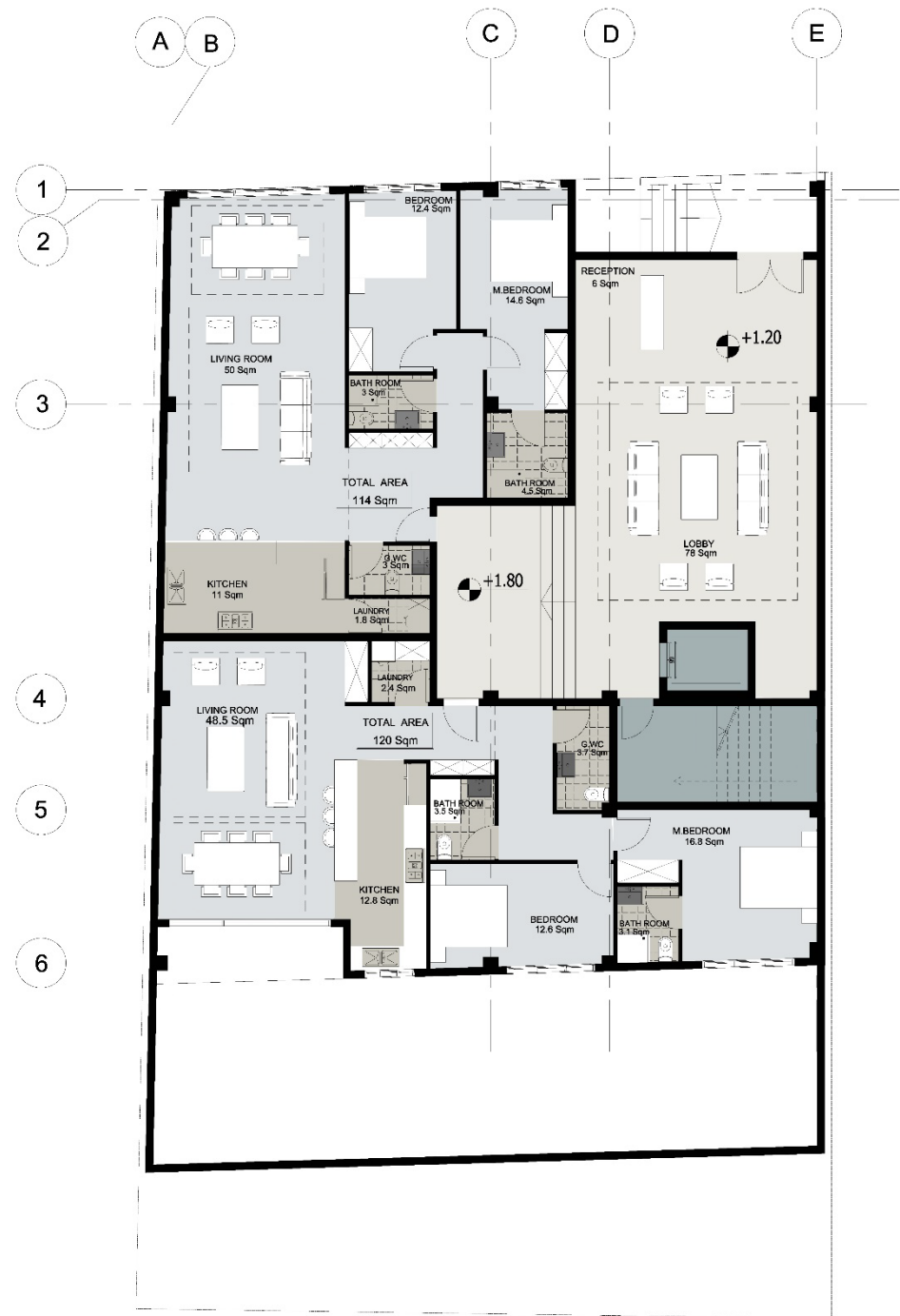
# پلان همکف

۱) طراحی لابی با مساحت ۹۵ متر مربع

۲) اختصاص لابی اختصاصی برای واحد های طراحی شده همکف

۳) طراحی دو واحد با مساحت مفید ۱۱۴ و ۱۲۰ متر مربع در قسمت جنوبی و شمالی

۴) طراحی لاندری در هر دو واحد



# پلان طبقات

۱) طراحی واحد شرقی با مساحت ۱۱۲ متر مربع و واحد غربی با مساحت ۱۲۴ مترمربع و واحد جنوبی با مساحت ۱۲۹ مترمربع

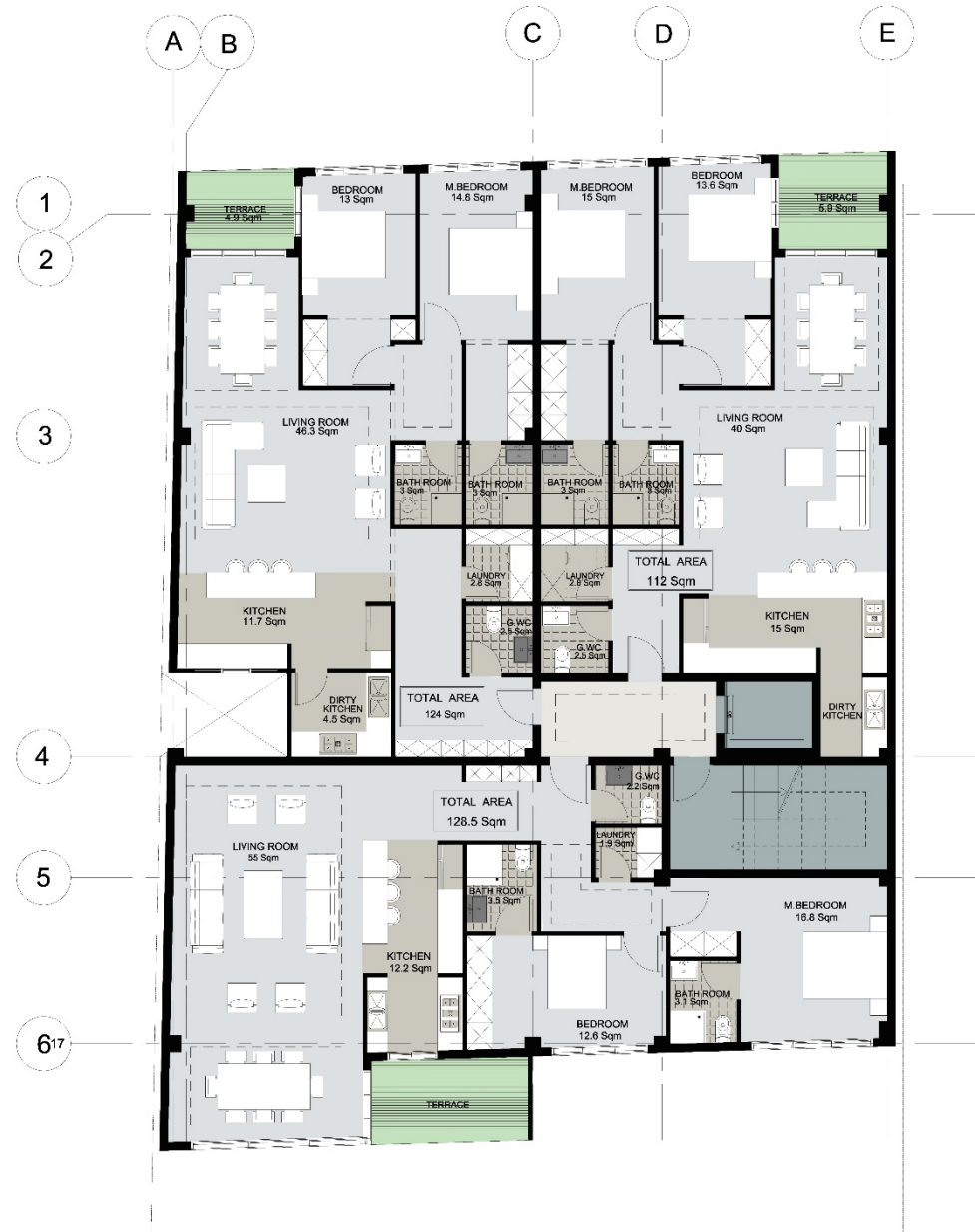
۲) طراحی تراس قابل چیدمان در کلیه واحدها

۳) استفاده از کنسول جنوبی به عنوان تراس و ناهارخوری که در صورت تغییر محدوده مجاز ساخت آسیبی به طراحی وارد نشود.

۴) طراحی لاندری در کلیه واحدها

۵) طراحی آشپزخانه کثیف در کلیه واحدها

۶) طراحی نورگیر ۶ متری برای نورگیری واحد غربی که در صورت خواست کارفرما امکان اضافه شدن به واحد را دارد



# پلان زیرزمین منفی ۱

۱) طراحی ۹ پارکینگ در طبقه ۱- از مجموع ۲۱ واحد.

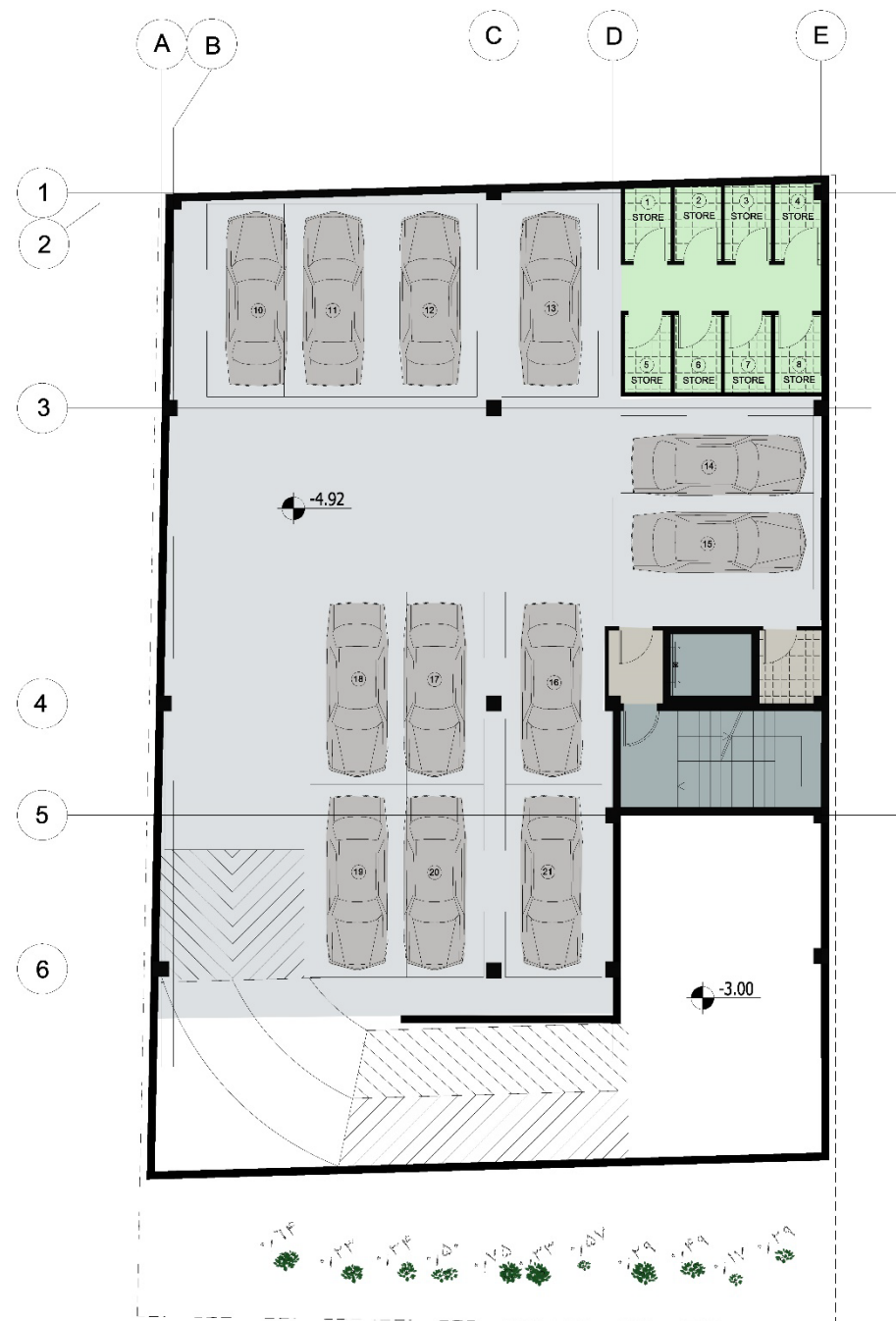
۲) طراحی سرایداری با نورگیری طبیعی و مستقیم از جبهه شمالی



## پلان زیرزمین منفی ۲

۱) طراحی ۱۲ پارکینگ در طبقه ۲- از مجموع ۲۱ واحد.

۲) طراحی ۸ انبار



## پلان زیرزمین منفی ۳

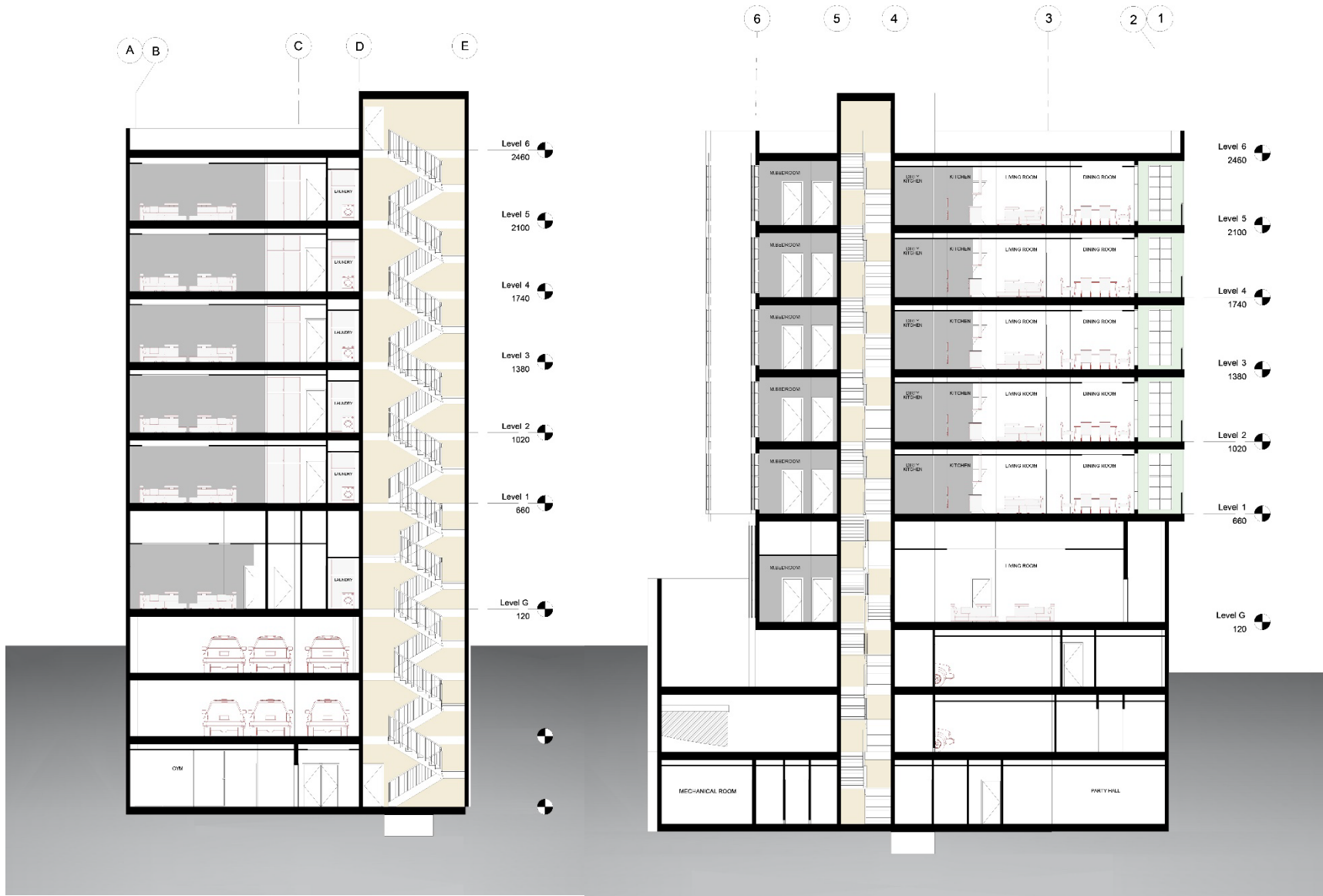
۱) طراحی سالن اجتماعات با مساحت ۱۴۰ مترمربع

۲) طراحی بخش ورزشی شامل استخر، جیم با دید به استخر، سونا و جکوزی

۳) طراحی موتورخانه با مساحت ۵۰ مترمربع دارای وید با ابعاد مورد نظر به حیاط



# مقاطع عرضی و طولی



مقطع A-A

مقطع B-B