

طراحی پلان ساختمان مسکونی

امیر صبوری ۱

مسابقه طرح تو طرح

پلان همکف

۱) طراحی لابی با مساحت ۱۱۷ متر مربع

۲) وجود فضای نیمه خصوصی در لابی با دید محدود از فضاهای عمومی و عبوری

۳) طراحی پیش فضای ورودی اختصاصی برای واحد های طراحی شده در همکف

۴) طراحی دو واحد با مساحت مفید ۱۰۵ و ۱۰۸ متر مربع در قسمت جنوبی

۵) طراحی تراس های قابل چیدمان در هر دو واحد

۶) طراحی آشپزخانه کثیف با قابلیت استفاده به عنوان لاندری



پلان طبقات

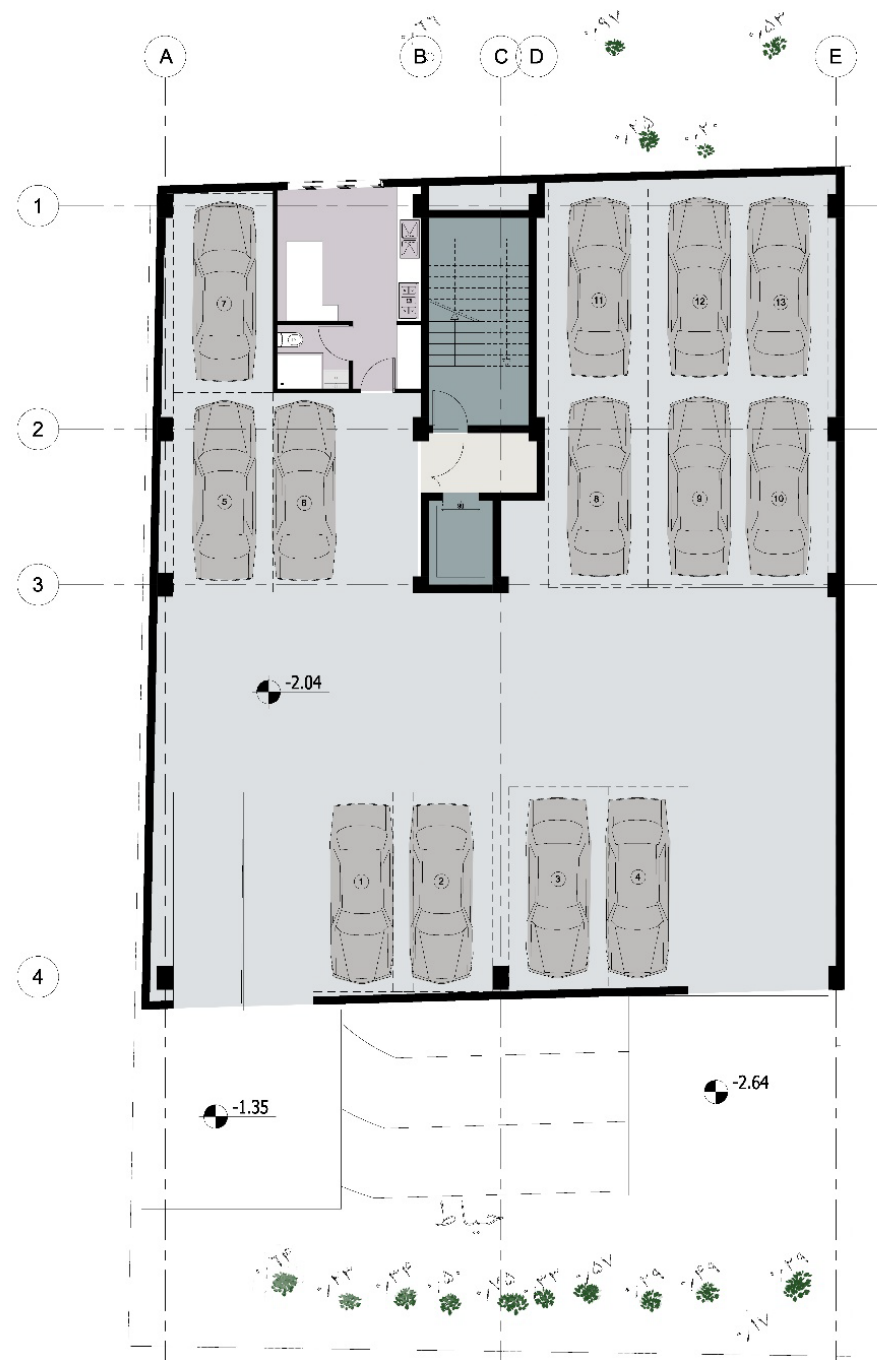
- ۱) طراحی واحد شرقی با مساحت ۱۸۲ متر مربع و واحد غربی با مساحت ۱۸۷.۵ مترمربع
- ۲) طراحی تراس قابل چیدمان در جبهه شمالی
- ۳) تفکیک نشیمن خصوصی از نشیمن مهمان در عین نورگیری غیر مستقیم نشیمن خصوصی
- ۴) استفاده از کنسول جنوبی به عنوان تراس اتاق خواب ها که در صورت تغییر محدوده مجاز ساخت آسیبی به طراحی وارد نشود.
- ۵) طراحی آشپزخانه کثیف نیمه باز در واحد شرقی با دید محدود شده از نشیمن مهمان



پلان زیرزمین منفی ۱

۱) طراحی ۱۳ پارکینگ در طبقه ۱- از مجموع ۲۶ واحد.

۲) طراحی سرایداری با نورگیری طبیعی و مستقیم از جبهه شمالی



پلان زیرزمین منفی ۲

۱) طراحی ۱۳ پارکینگ در طبقه ۲- از مجموع ۲۶ واحد.

۲) طراحی ۱۲ انبار

نکته: در صورت خواست کارفرما و انتقال انباری ها به طبقه -
۳، چهار پارکینگ به صورت مزاحم به پارکینگ های موجود
اضافه خواهد شد که در مجموع تعداد پارکینگ ها به ۳۰
واحد پارکینگ خواهد رسید که در مجموع ۸ پارکینگ مزاد
خواهیم داشت.



پلان زیرزمین منفی ۳

۱) طراحی سالن اجتماعات با مساحت ۱۲۱ مترمربع

۲) طراحی بخش ورزشی شامل استخر، جیم با دید به استخر، سونا و جکوزی

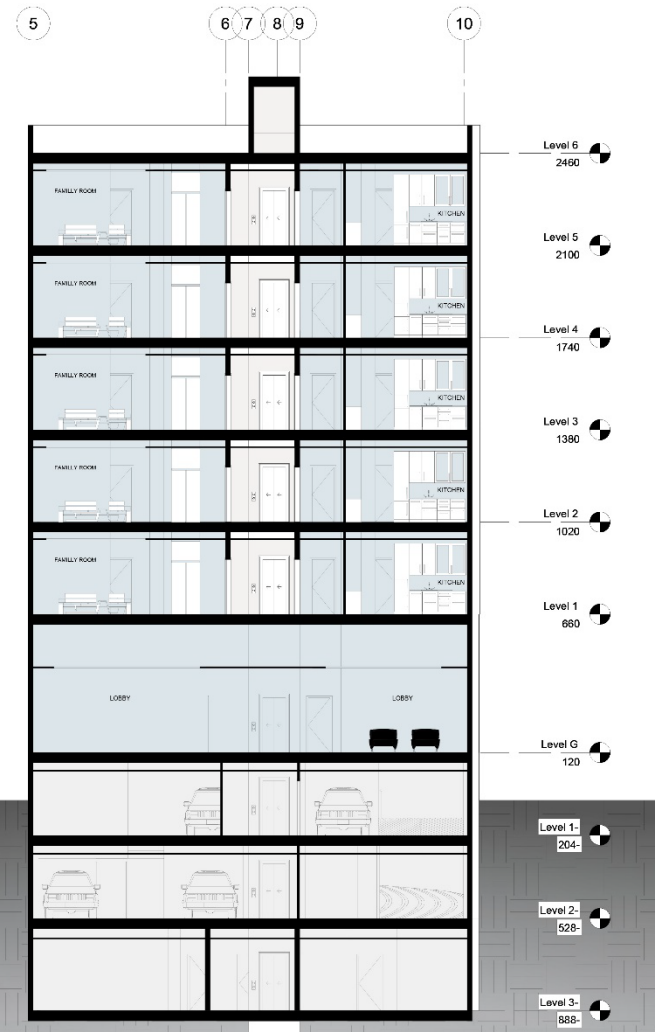
۳) طراحی موتورخانه با مساحت ۴۵ مترمربع دارای وید با ابعاد مورد نظر به حیاط



مقاطع عرضی و طولی



مقطع A-A



مقطع B-B