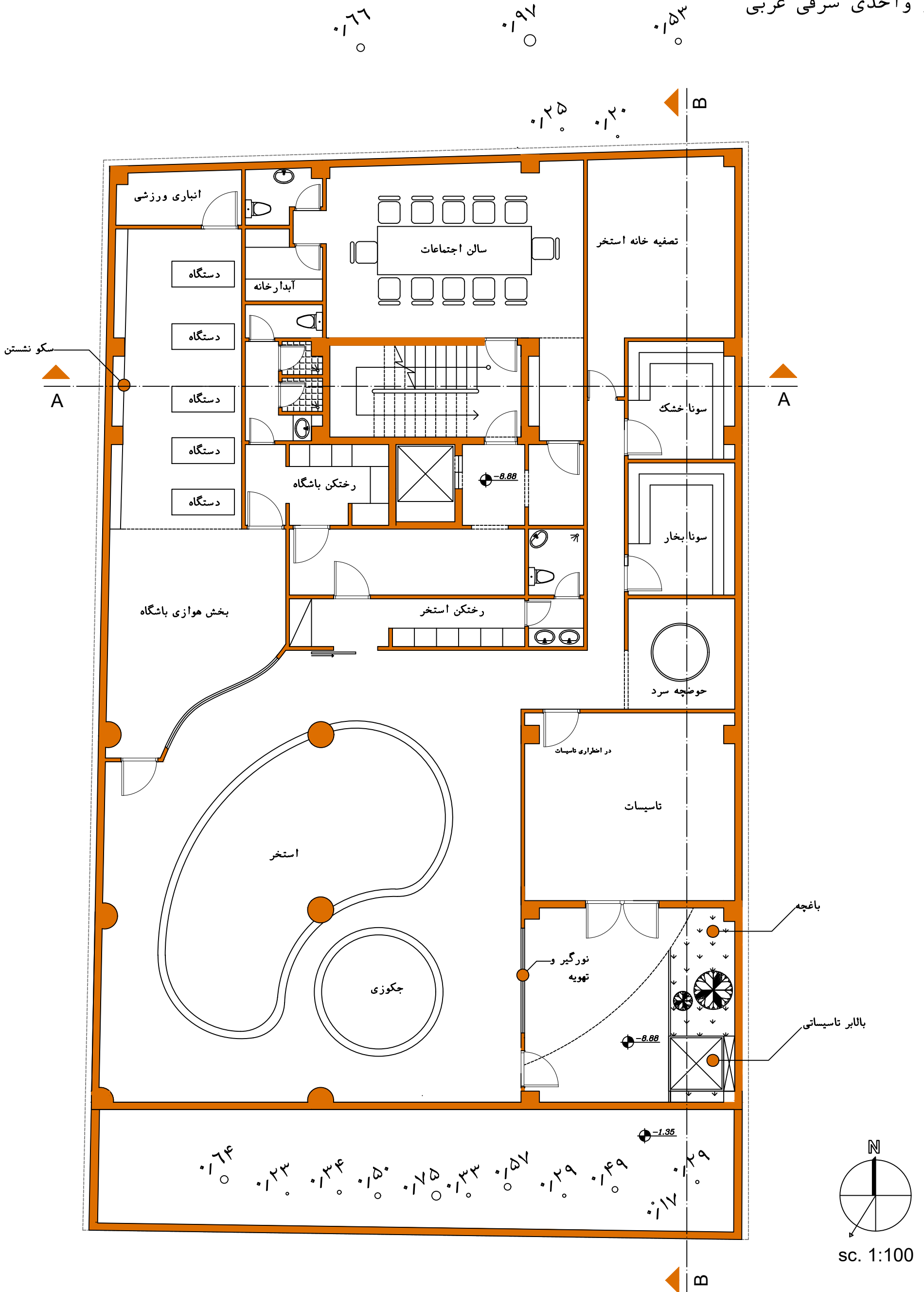


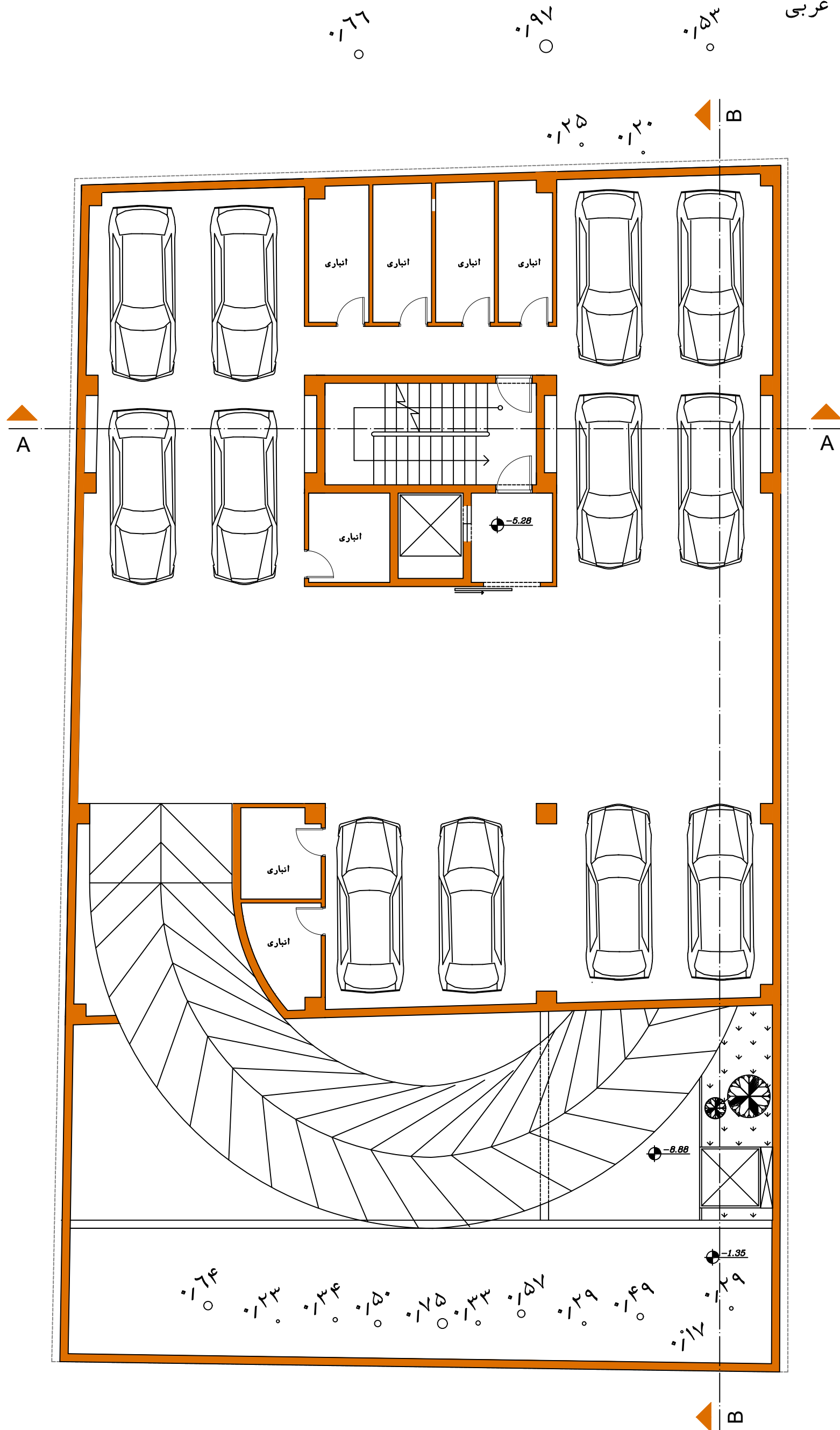
آلبوم مدارک طراحی  
پروژه آپارتمان امیر صبوری  
دو واحدی شرقی غربی

# پلان های مبلمان طبقات

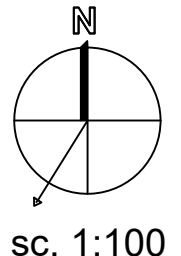
مقیاس ۱/۱۰۰

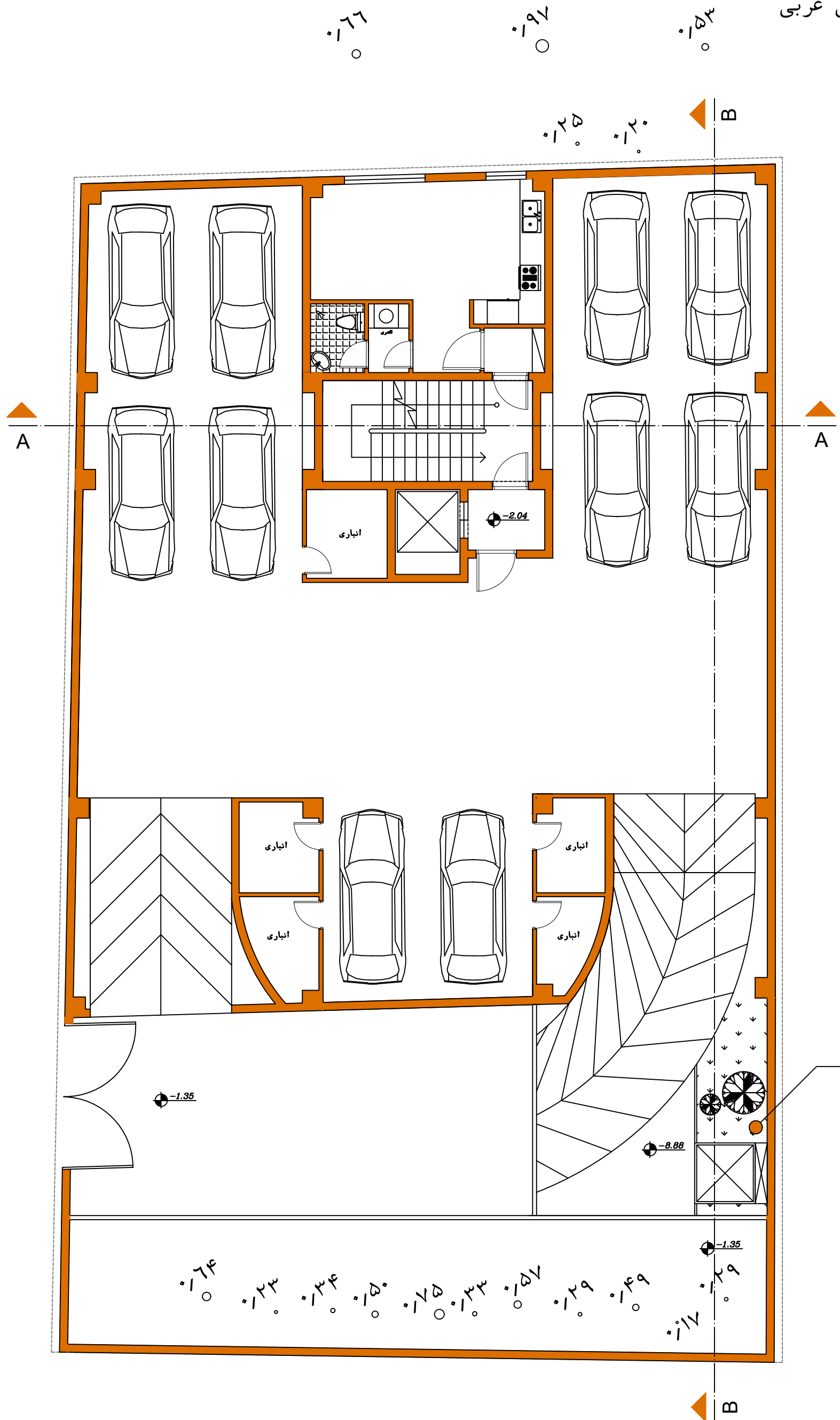


پلان طبقه منفی سه

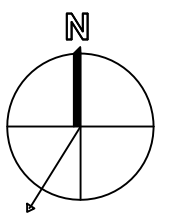


پلان طبقه منفی دو





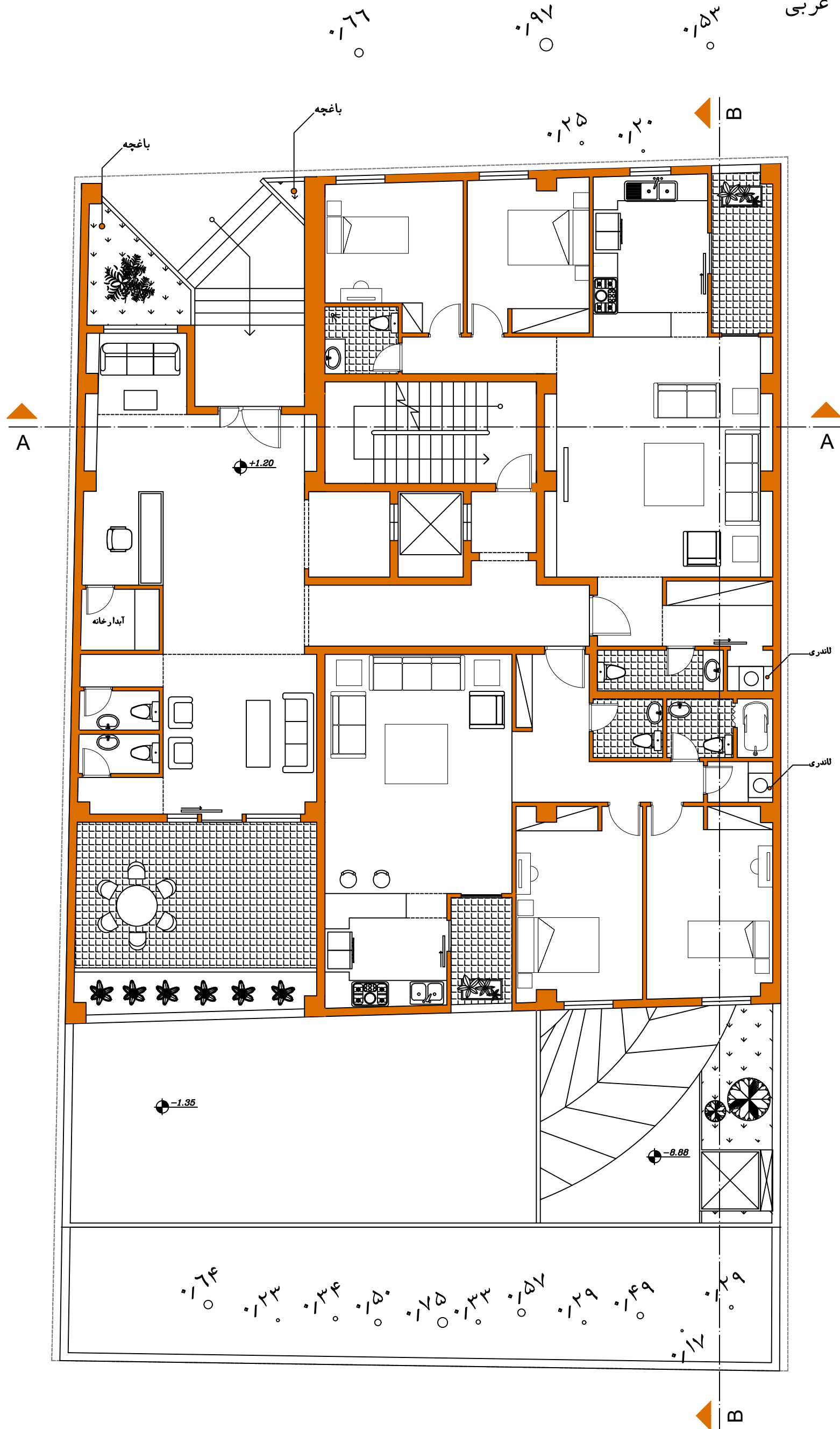
گودال باغچه  
تاسیساتی و نورگیر و  
تهویه استخر  
(کور انگلز)



sc. 1:100

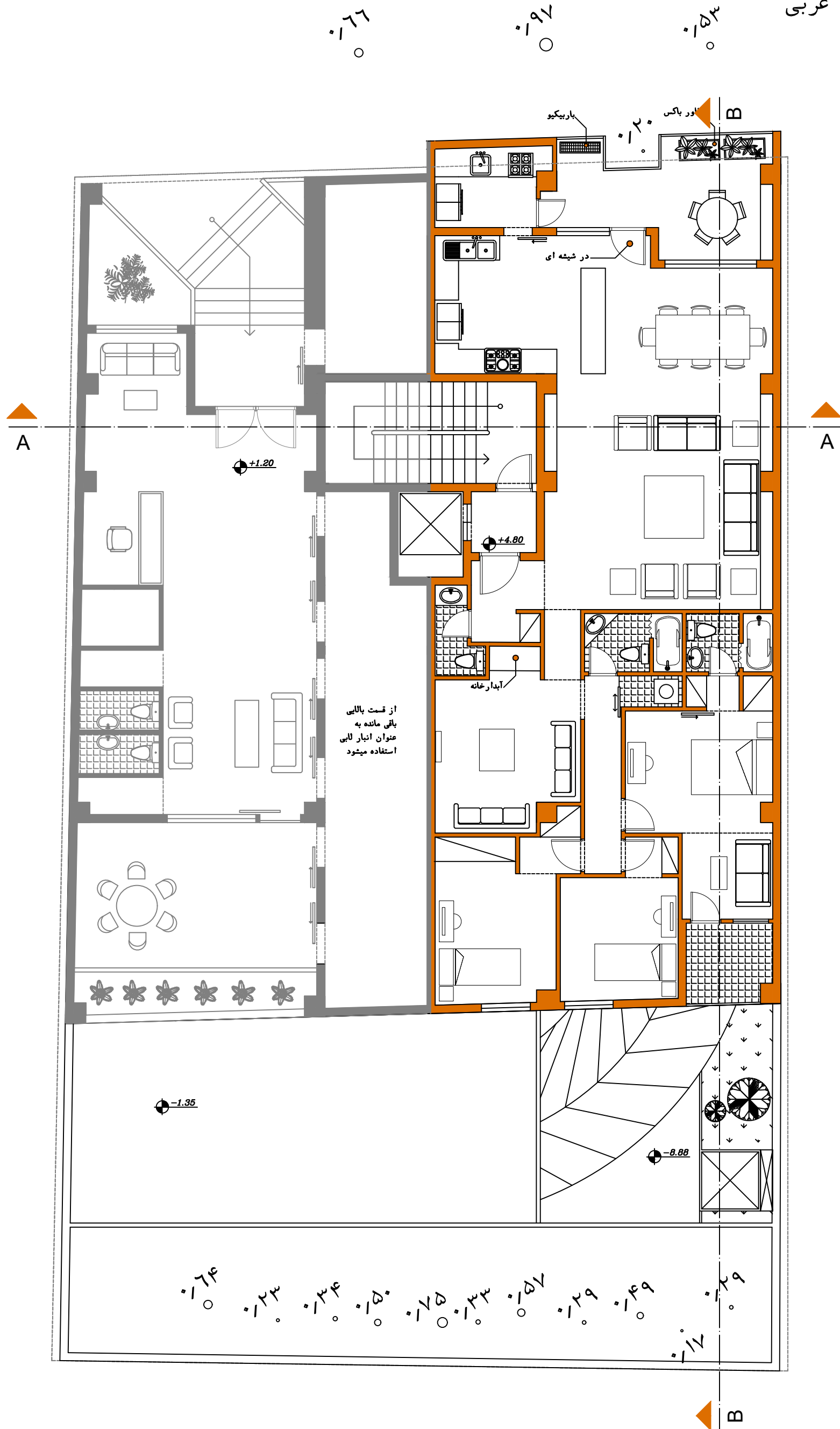
پلان طبقه منفی یک

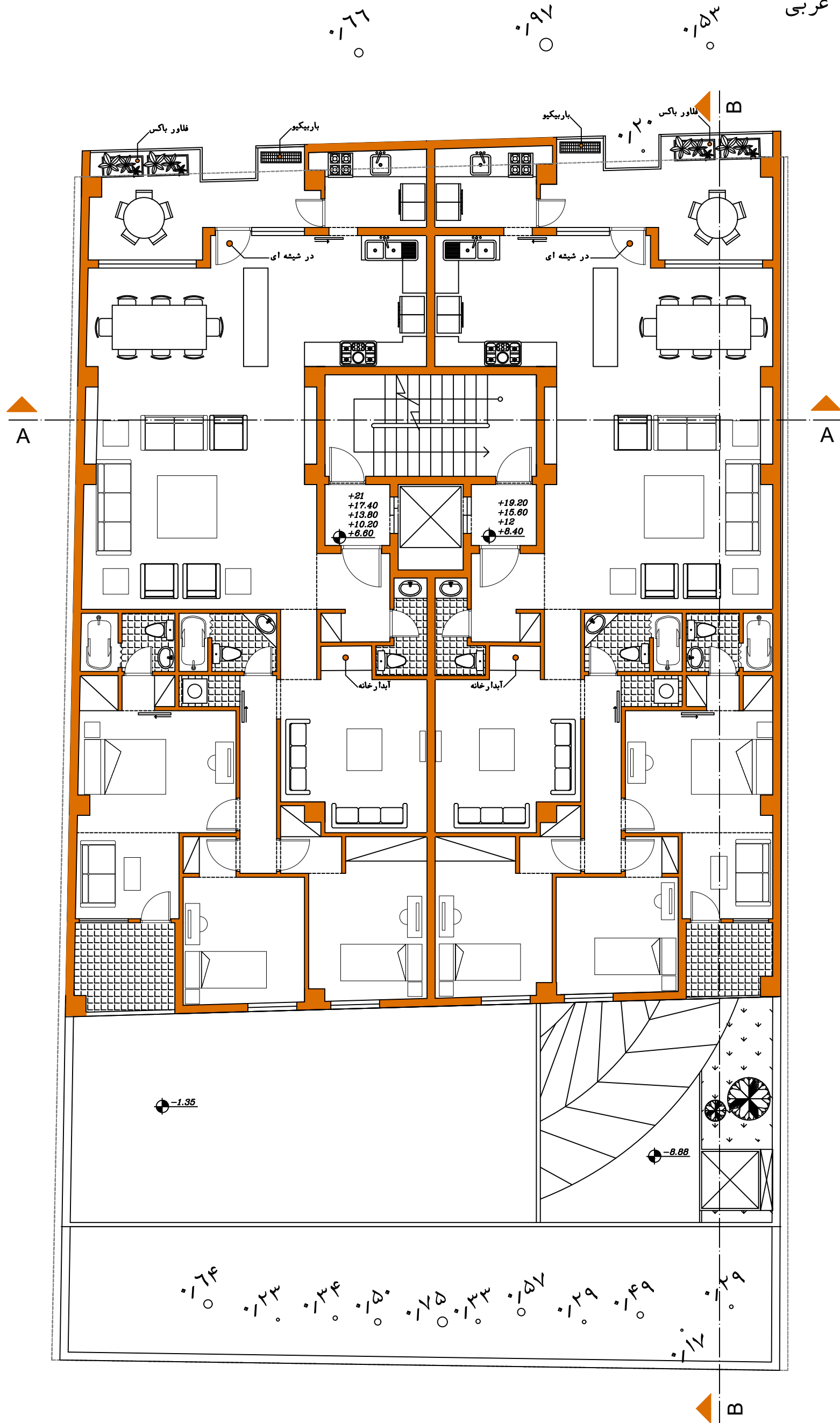




پلان طبقه همکف



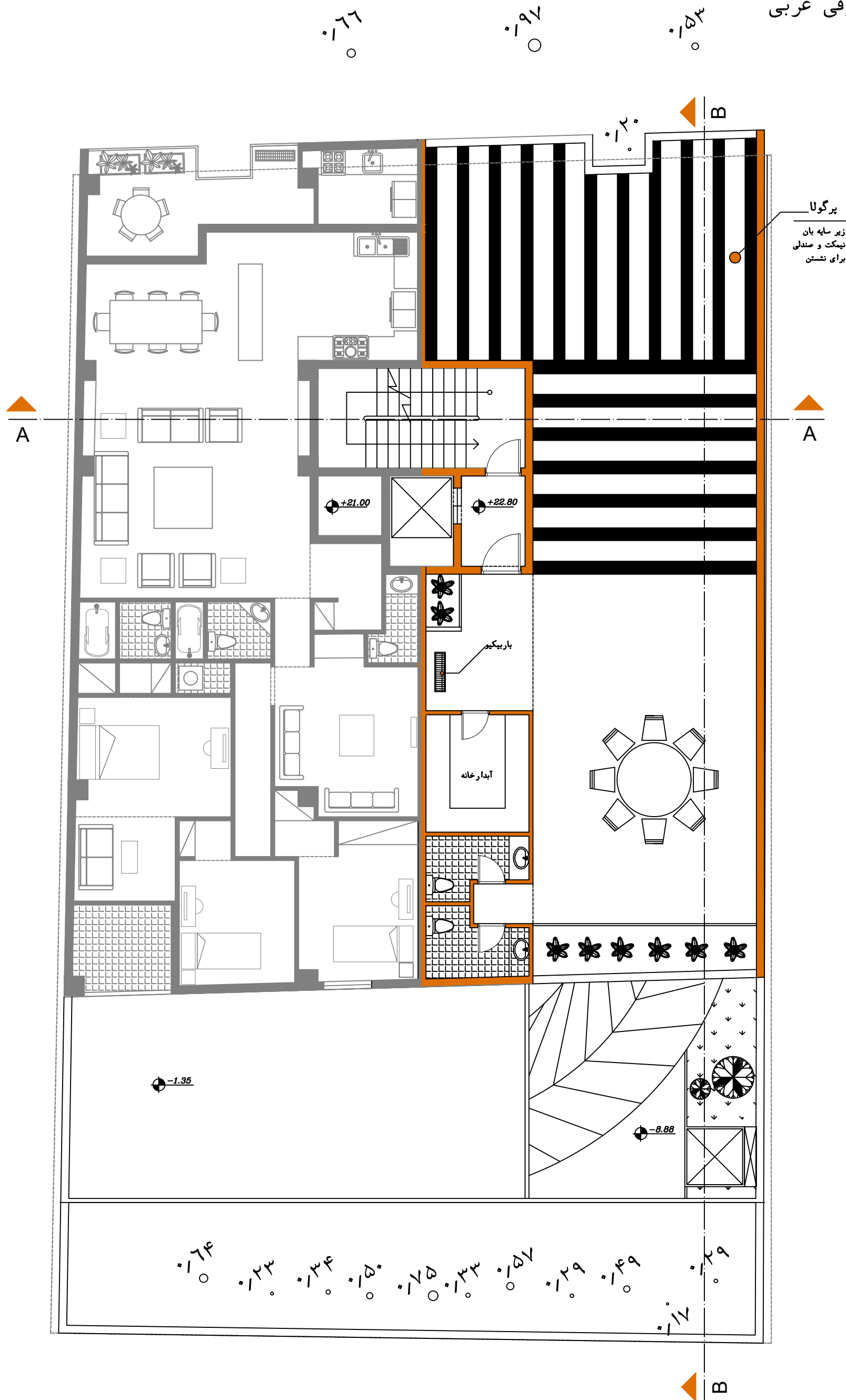




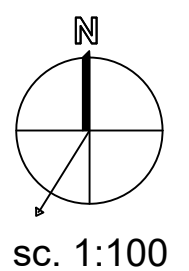
پلان طبقه تیپ طبقات





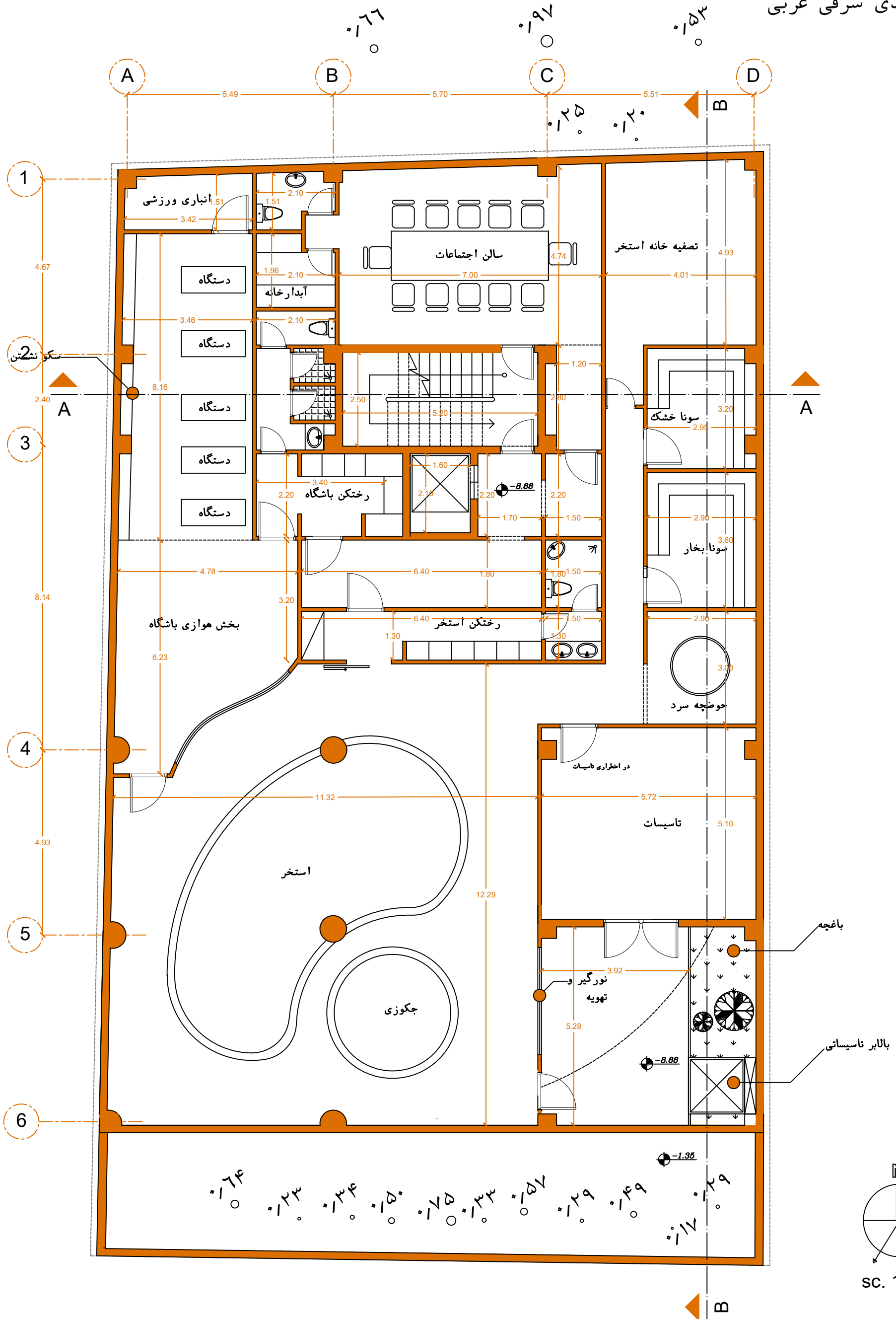


پلان بام



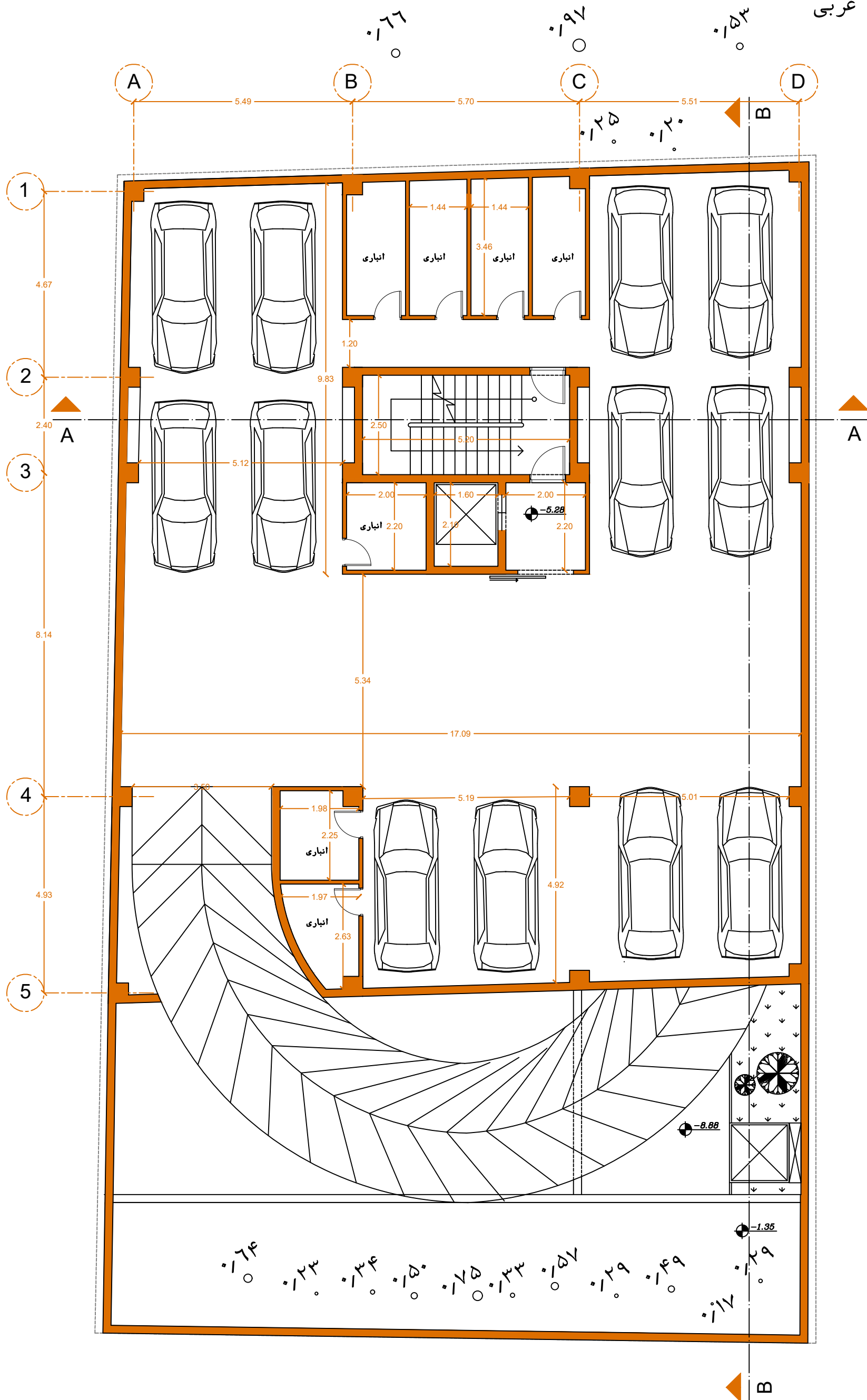
# پلان های اندازه گذاری طبقات

مقیاس ۱/۱۰۰

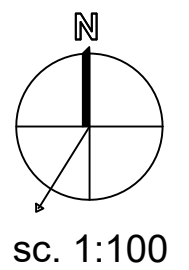


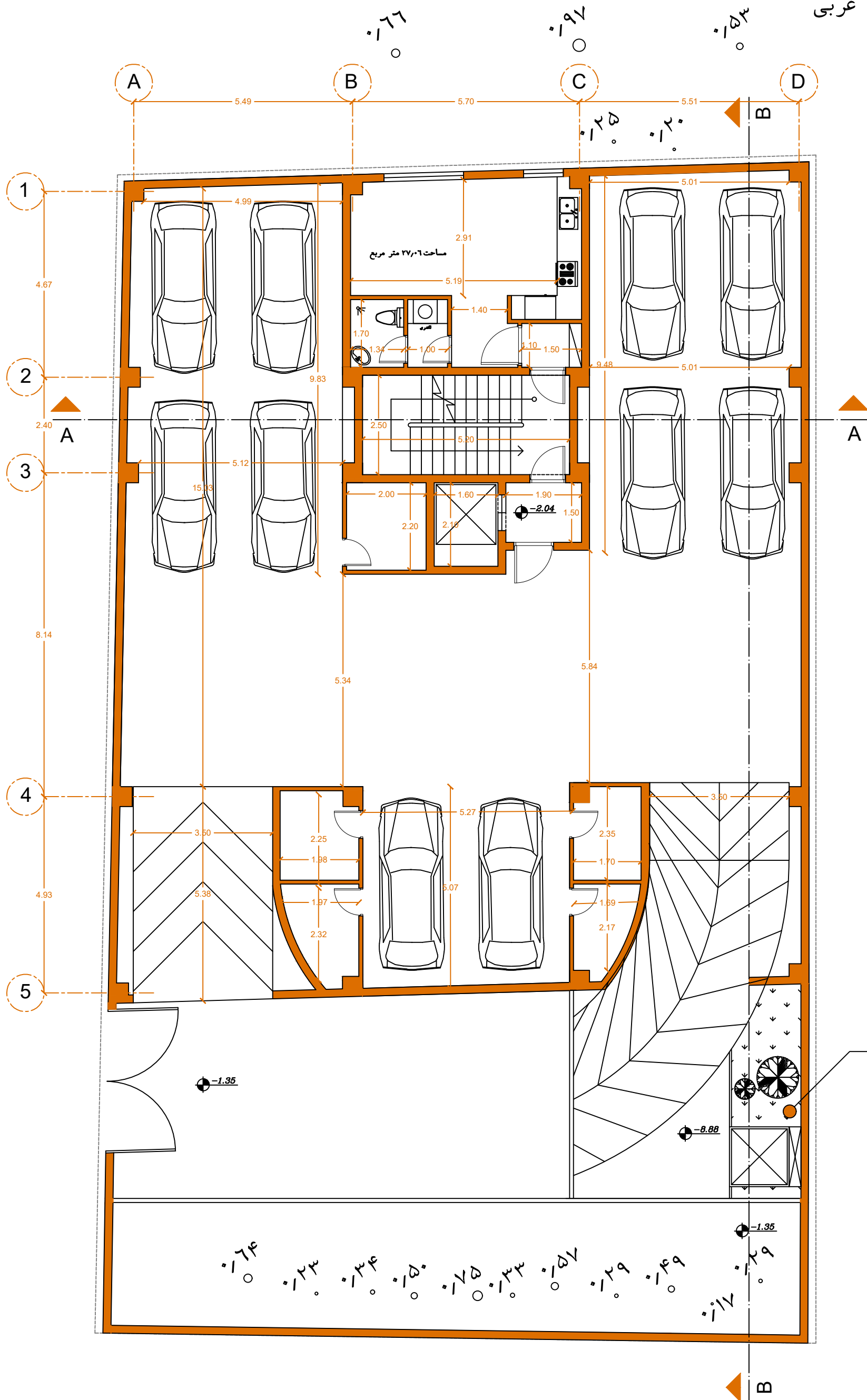
پلان طبقه منفی سه



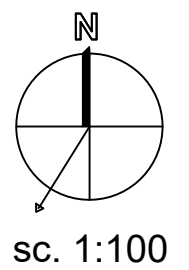


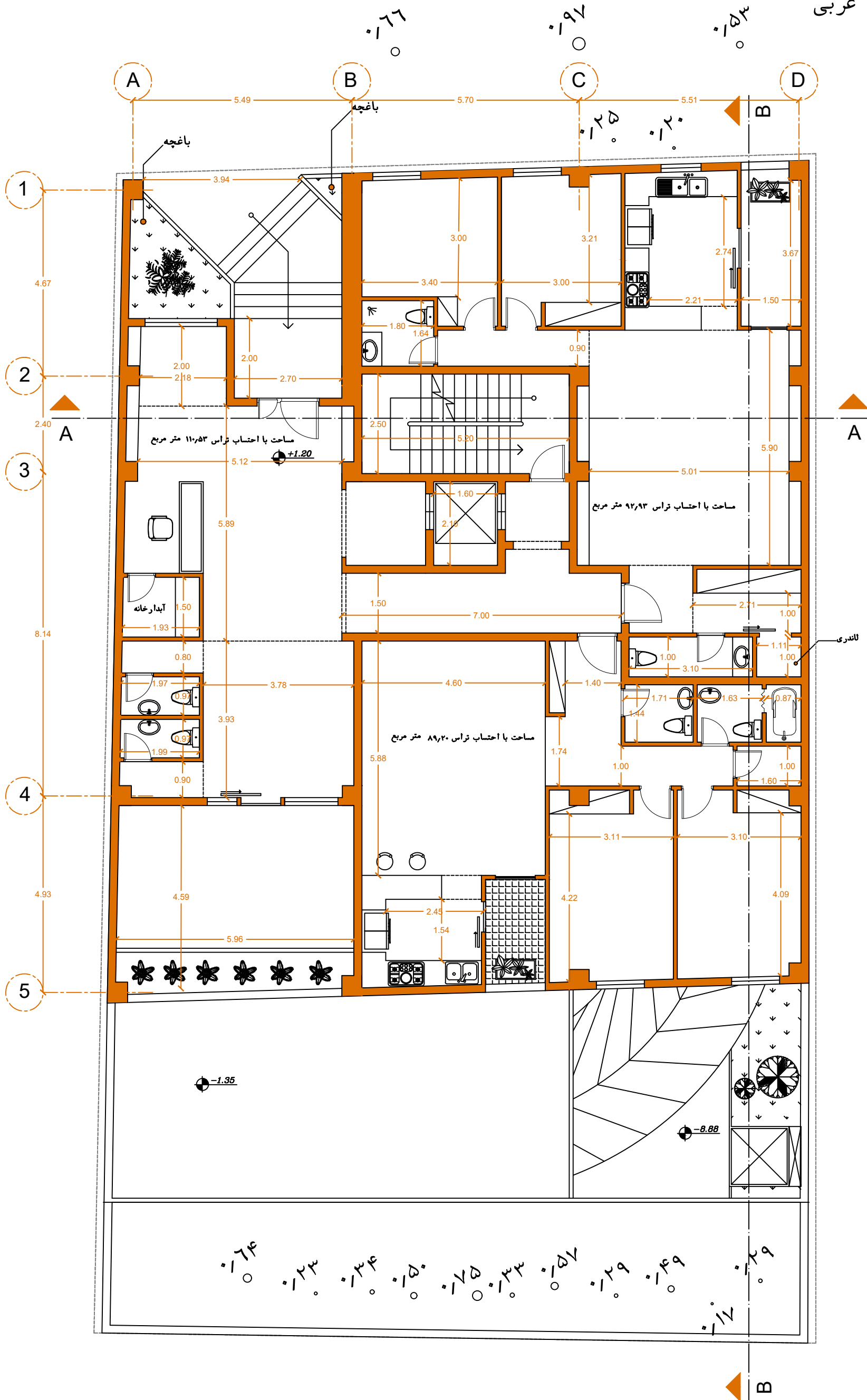
پلان طبقه منفی دو



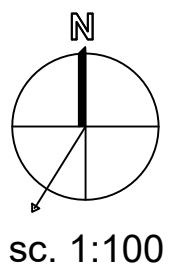


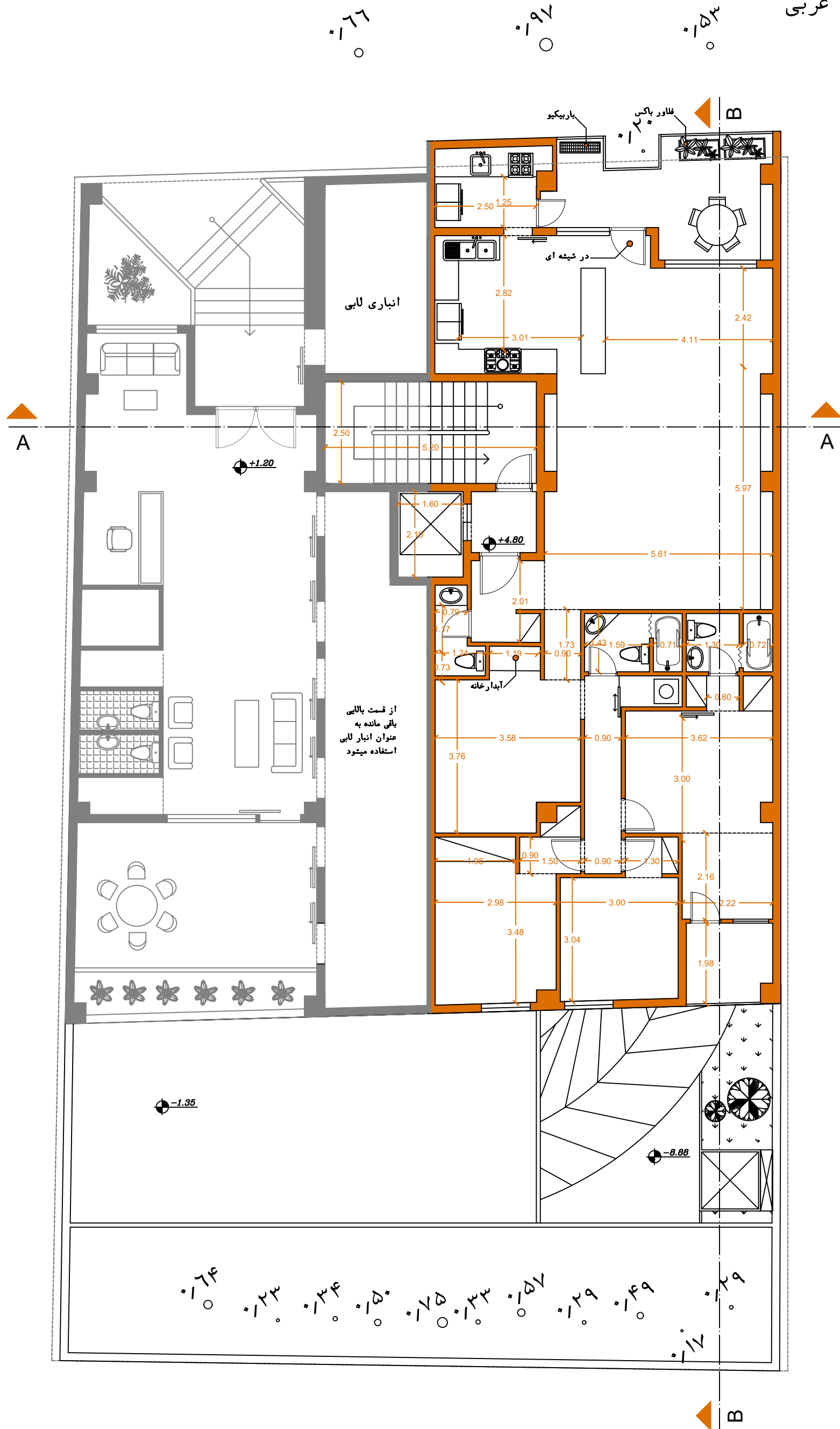
پلان طبقه منفی یک

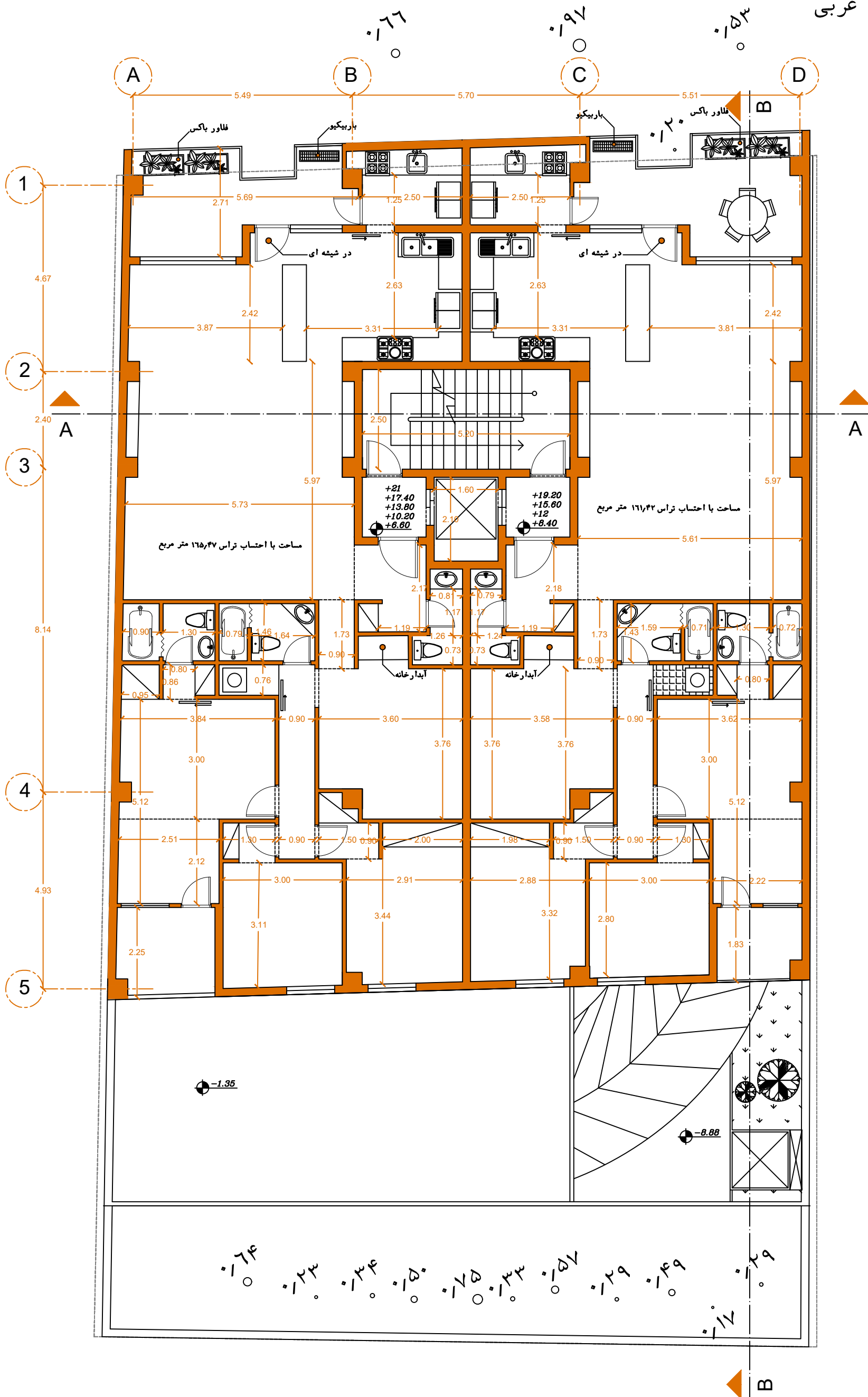




پلان طبقه همکف



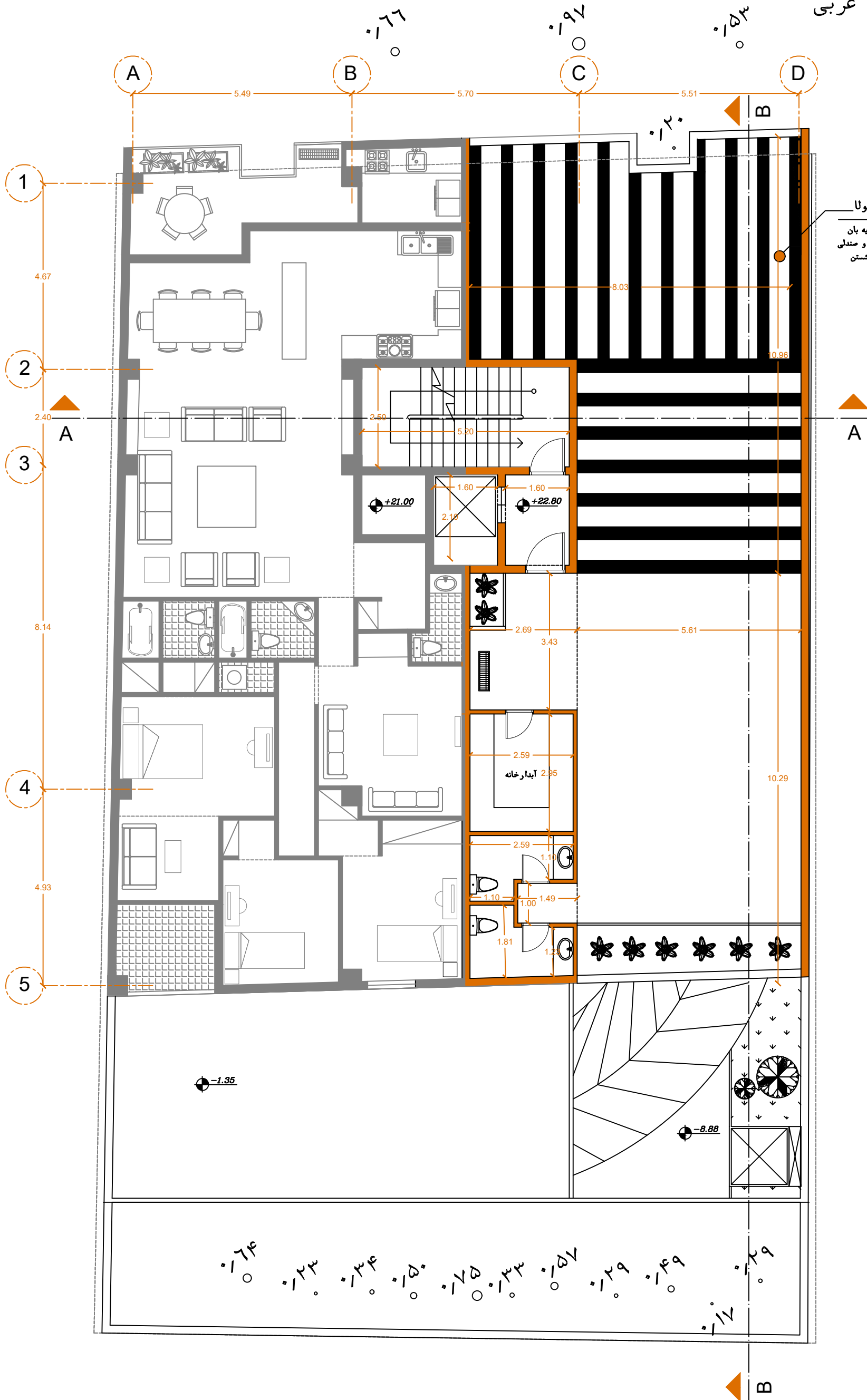




پلان طبقه تیپ طبقات







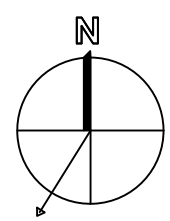
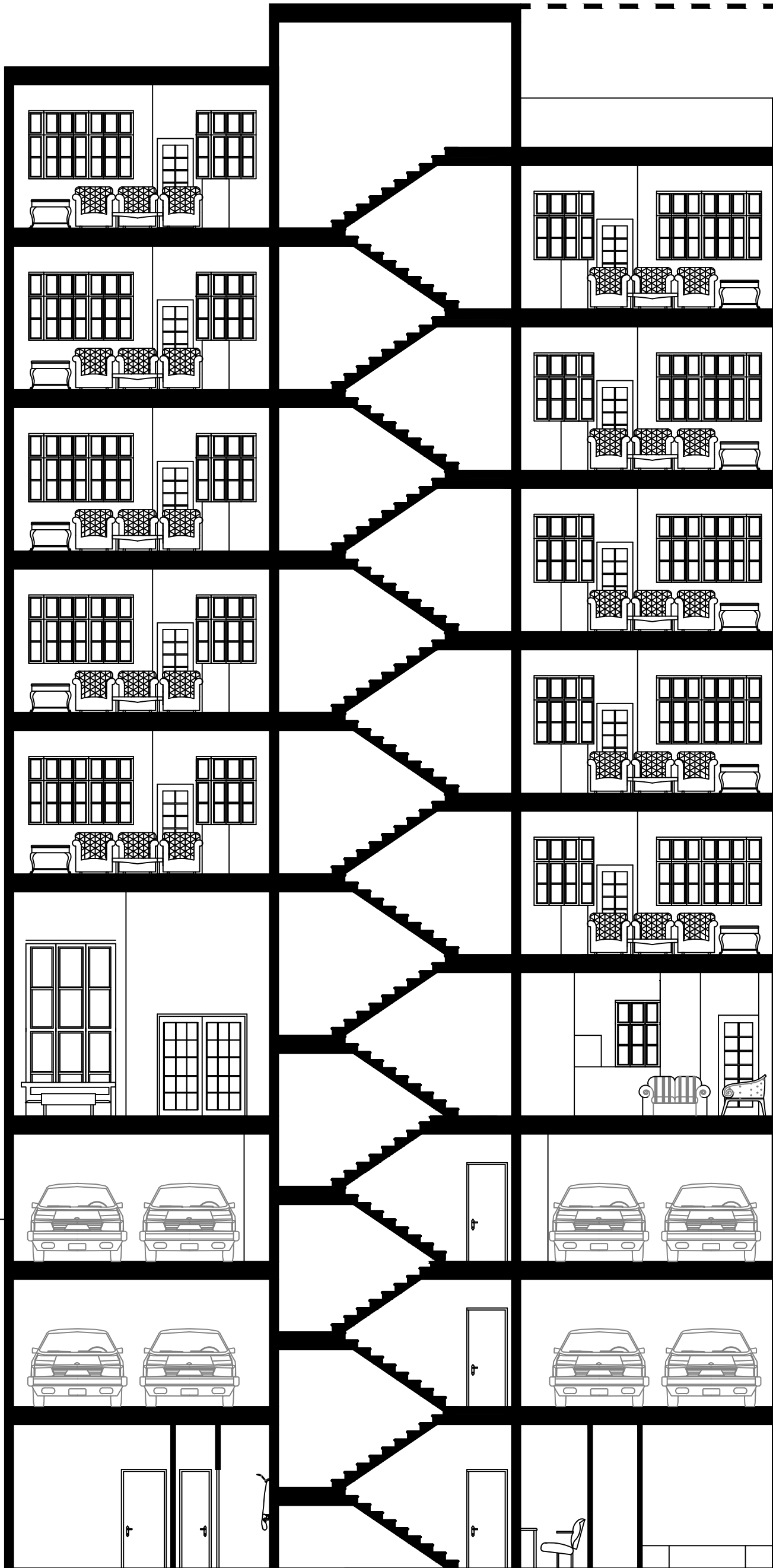
پلان بام



مقاطع طولی و عرضی

+24.60  
+21  
+17.40  
+13.80  
+10.20  
+6.60  
+1.20  
±0.00  
-2.04  
-5.28  
-8.88

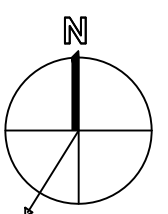
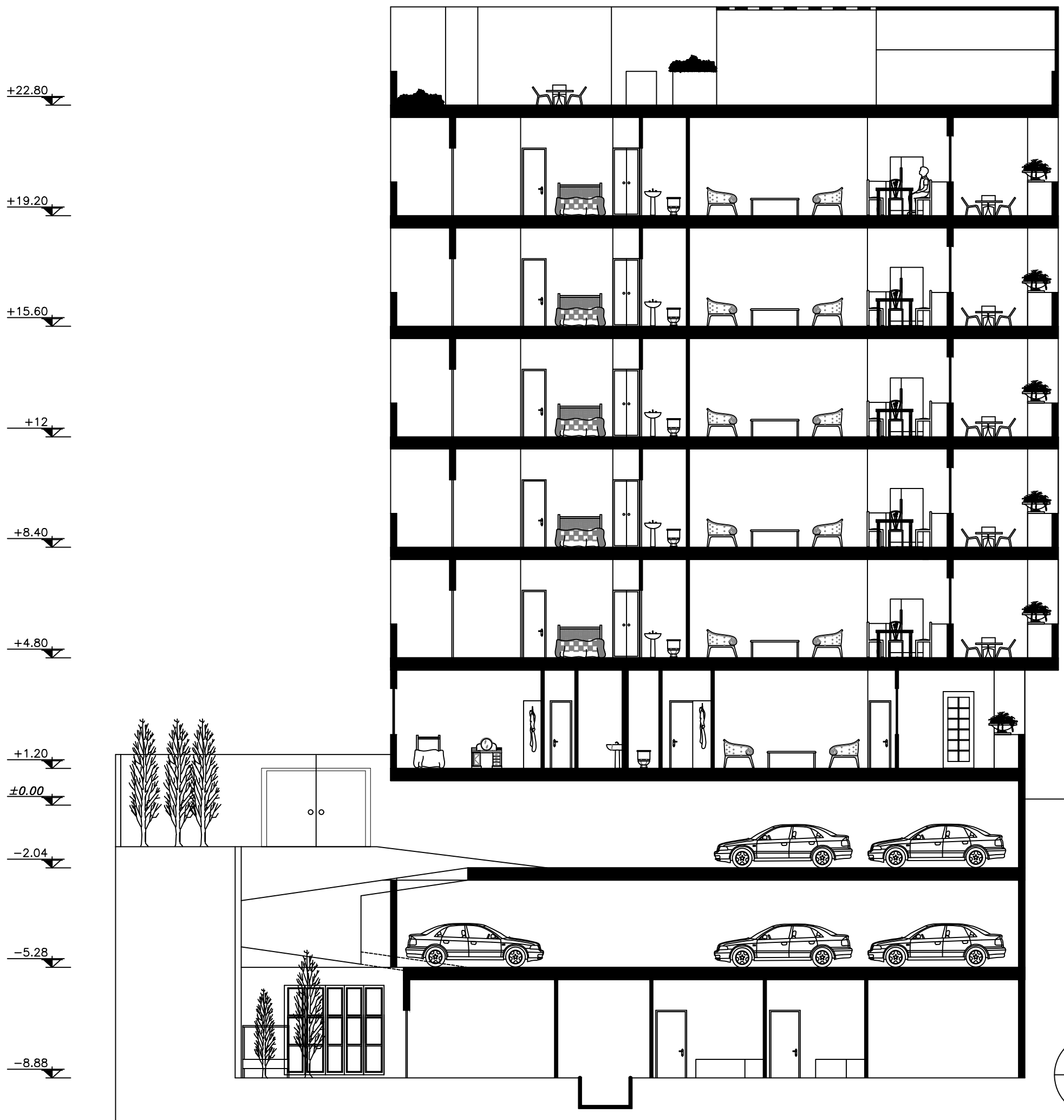
+22.80  
+19.20  
+15.60  
+12  
+8.40  
+4.80



sc. 1:100

مقطع A-A

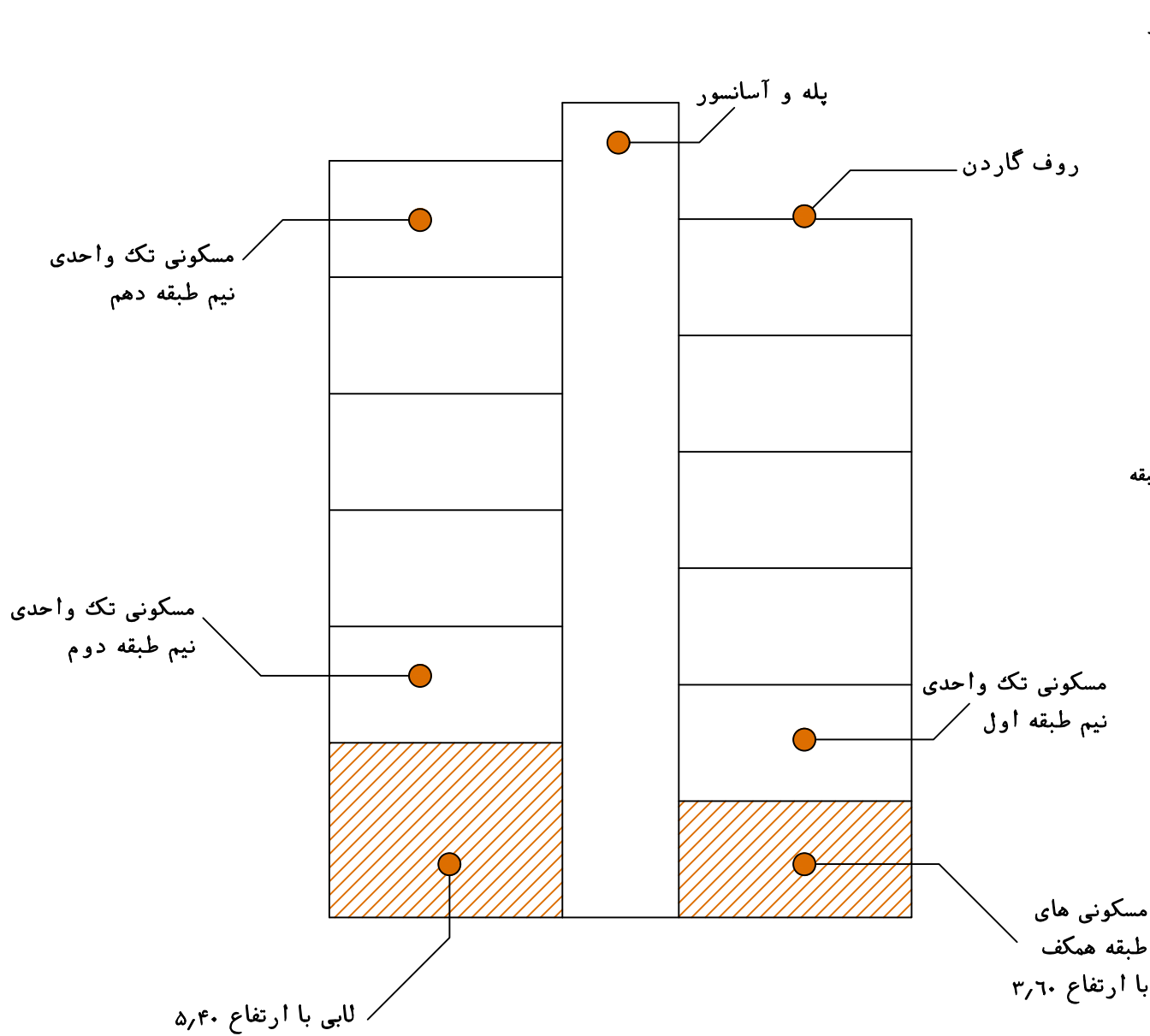




sc. 1:150

مقطع B-B

توضیحات تکمیلی طراحی



### ● با کوتاه کردن سقف قسمت مسکونی های طبقه همکف تا حد مجاز

طبقات روی آن (ارتفاع ۳٫۶۰) ضمن بدست آمدن لابی به ارتفاع ۵٫۴۰ از ارتفاع مازاد بخش مسکونی ها در جهت ایجاد نیم طبقه در طبقات فوقانی بهره برده ایم این عمل باعث بدست آمدن واحدهایی با لابی ورودی شخصی (تبدیل دو واحدی به تک واحدی) شده است در این روش بدون عدول از ارتفاع نهایی کل ساختمان طبقات را به صورت تک واحدی طراحی کرده ایم و در نیم طبقه نهایی ساختمان روف گاردن ایجاد شده است.

### ● در صورت خواست کارفرمای محترم میتوان واحدهای

مسکونی همکف را به صورت دوبلکس با ارتفاع

$$۳٫۶۰+۳٫۶۰=۷٫۲۰$$

طراحی کرد اما در این صورت میبایست به

اندازه یک نیم طبقه به ارتفاع کل ساختمان

اضافه کرد. در این طراحی این موضوع

پیش بینی شده اما اجرا نشده.

### ● در ارتباط با کنسول ۲ متری حیاط

در صورت تایید اجرای این کنسول میتوان اتاق هایی با

مساحت و کیفیت بالاتر به همراه تراس در نظر گرفت که

لطمه ای به کلیت طرب وارد نشود

### ● در ارتباط با گودال باغچه تاسیساتی

محل تاسیسات در طبقه ۳- جانمایی شده است و گودال باغچه ای

از حیاط جنوبی تا کف طبقه ۳- طراحی کردیم.

دسترسی به این گودال باغچه هم از استخر و بخش تاسیسات و

هم از طریق بالابر تاسیساتی در حیاط فراهم است.

ضمناً این گودال به نورگیری و تهویه استخر نیز کمک کرده است.