

AMIR SABOURI RESIDENTIAL COMPLEX

عنوان پروژه:	کارفرما:	طراح و مشاور:	عنوان نقشه:	شماره نقشه:
AMIR SABOURI RESIDENTIAL COMPLEX			BASEMENT 3 PLAN	

تاریخ	امضا	رشته
		معماری
		مقیاس
		1:100
		واحد
		متریک

نام مالک:	
پلاک ثبتی:	
کد نوسازی:	
شهرداری منطقه:	1401/02/20 1st PHASE

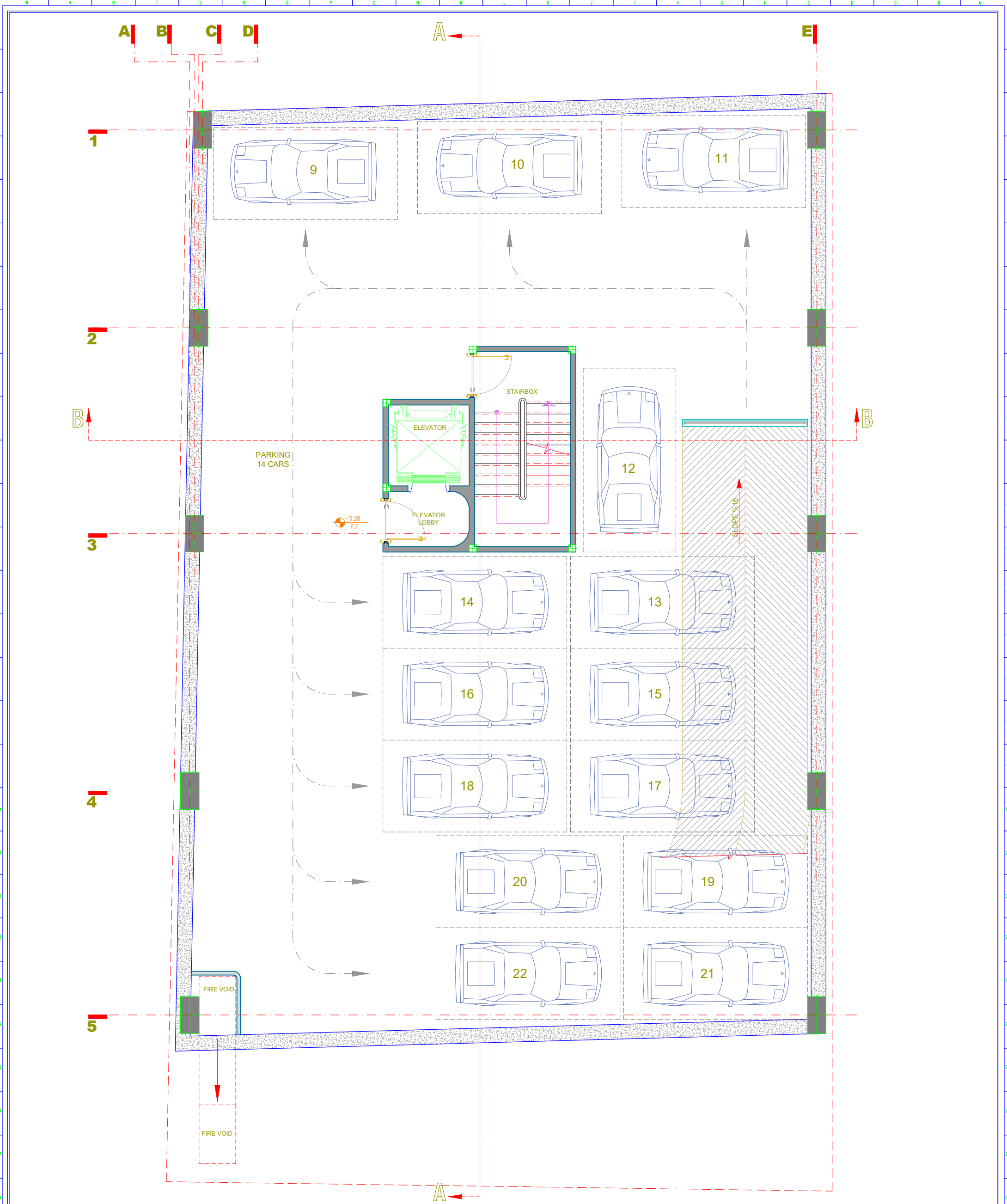
تاریخ:	امضا:	تاریخ:	امضا:

جهت بررسی:	<input type="checkbox"/>	جهت اظهار نظر:	<input type="checkbox"/>	جهت هماهنگی:	<input type="checkbox"/>
جهت تأیید:	<input type="checkbox"/>	جهت اجرا:	<input type="checkbox"/>		

KEY PLAN

توضیحات:

- اسکلت اصلی ساختمان بتنی با سقف وافل می باشد.
- جهت بهینه کردن فضای مشاعات، سازه راه پله و دور آسانسور اسکلت فلزی در نظر گرفته شده است.
- ووید آتش نشانی (موتورخانه) از زیرزمین سوم به زیرزمین دوم و سپس با یک تونل افقی به سمت جنوب و به سمت حیاط منتقل می گردد.



AMIR SABOURI RESIDENTIAL COMPLEX

عنوان پروژه:	کارفرما:
طراح و مشاور:	

BASEMENT 2 PLAN

شماره نقشه:

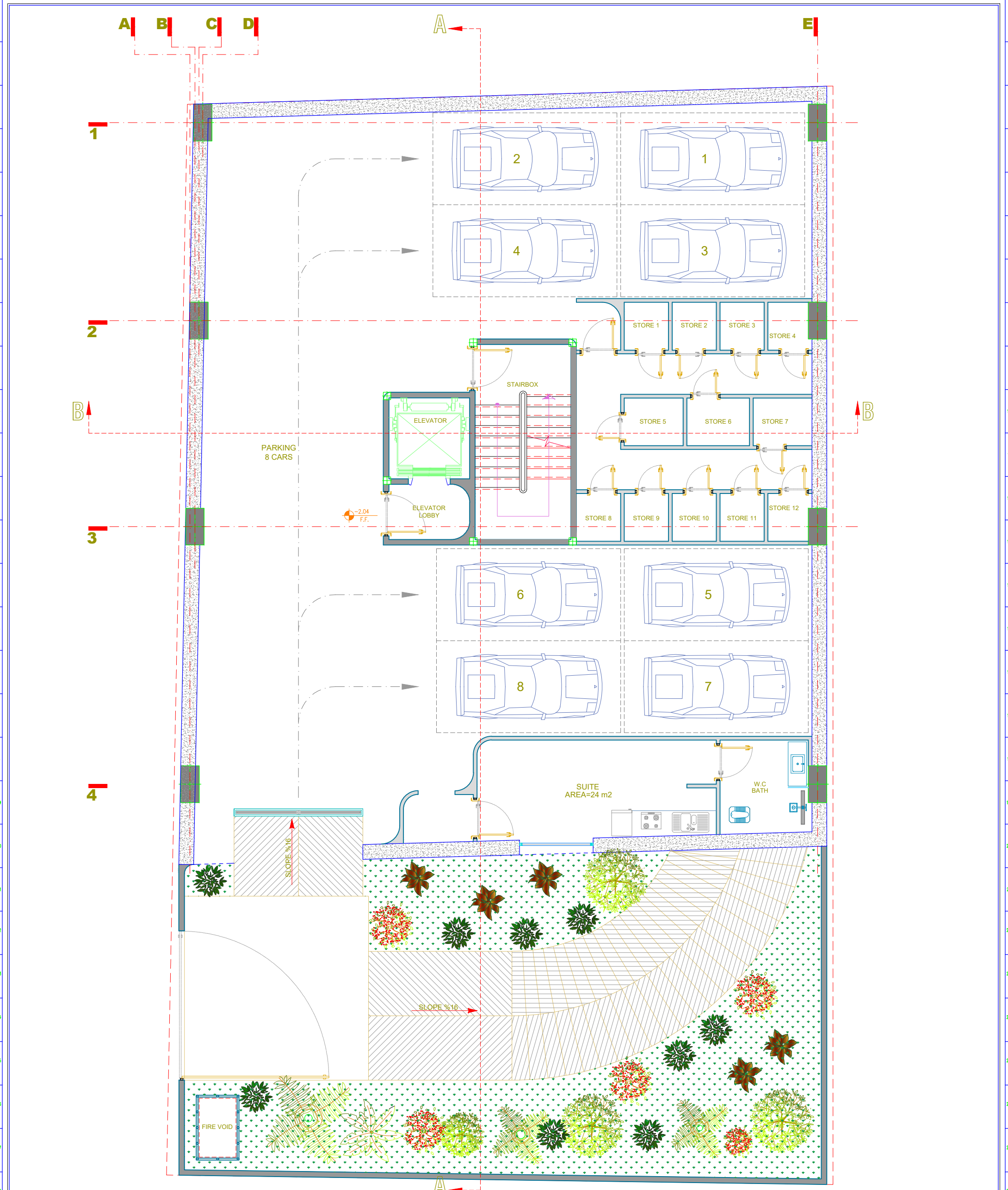
تاریخ	امضا	رشته
		معماری
		مقیاس
		1:100
		واحد
		متریک
نام مالک:		
پلاک ثبتی:		
کد نوسازی:		
شهرداری منطقه:		1401/02/20 1st PHASE
تاریخ:	امضا:	تاریخ:
تاریخ:	تایید:	تاریخ:
کنترل:	تایید:	تاریخ:
جهت هماهنگی:	جهت اظهار نظر:	جهت بررسی:
<input type="checkbox"/>	<input type="checkbox"/>	<input type="checkbox"/>
	جهت اجرا:	جهت تایید:
	<input type="checkbox"/>	<input type="checkbox"/>

KEY PLAN

توضیحات:

- اسکلت اصلی ساختمان بتنی با سقف وافل می باشد.
- جهت بهینه کردن فضای مشاعات، سازه راه پله و دور آسانسور اسکلت فلزی در نظر گرفته شده است.
- ووید آتش نشانی (موتورخانه) از زیرزمین سوم به زیرزمین دوم و سپس با یک تونل افقی به سمت جنوب و به سمت حیاط منتقل می گردد.

LEGEND



AMIR SABOURI RESIDENTIAL COMPLEX

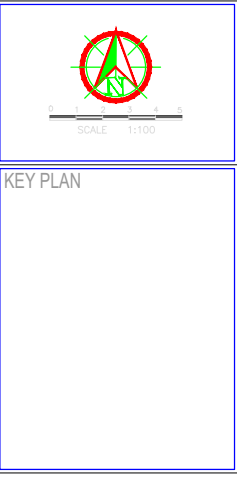
کارفرما:

طراح و مشاور:

عنوان نقشه: BASEMENT 1 PLAN

شماره نقشه:

عنوان پروژه:	تاریخ:	امضا:	رشته:
کارفرما:	تاریخ:	طراح:	معماری
طراح و مشاور:	تاریخ:	ترسیم:	مقیاس:
	تاریخ:	کنترل:	1:100
	تاریخ:	تایید:	واحد:
	تاریخ:	تصویب:	متریک
	تاریخ:	نام مالک:	
	تاریخ:	پلاک ثبتی:	
	تاریخ:	کد نوسازی:	
	تاریخ:	شهرداری منطقه:	1401/02/20 1st PHASE
	تاریخ:	تایید:	نویسنده:
	تاریخ:	کنترل:	تایید:
	تاریخ:	جهت هماهنگی:	جهت بررسی:
	تاریخ:	جهت اظهار نظر:	جهت تأیید:
	تاریخ:	جهت اجرا:	



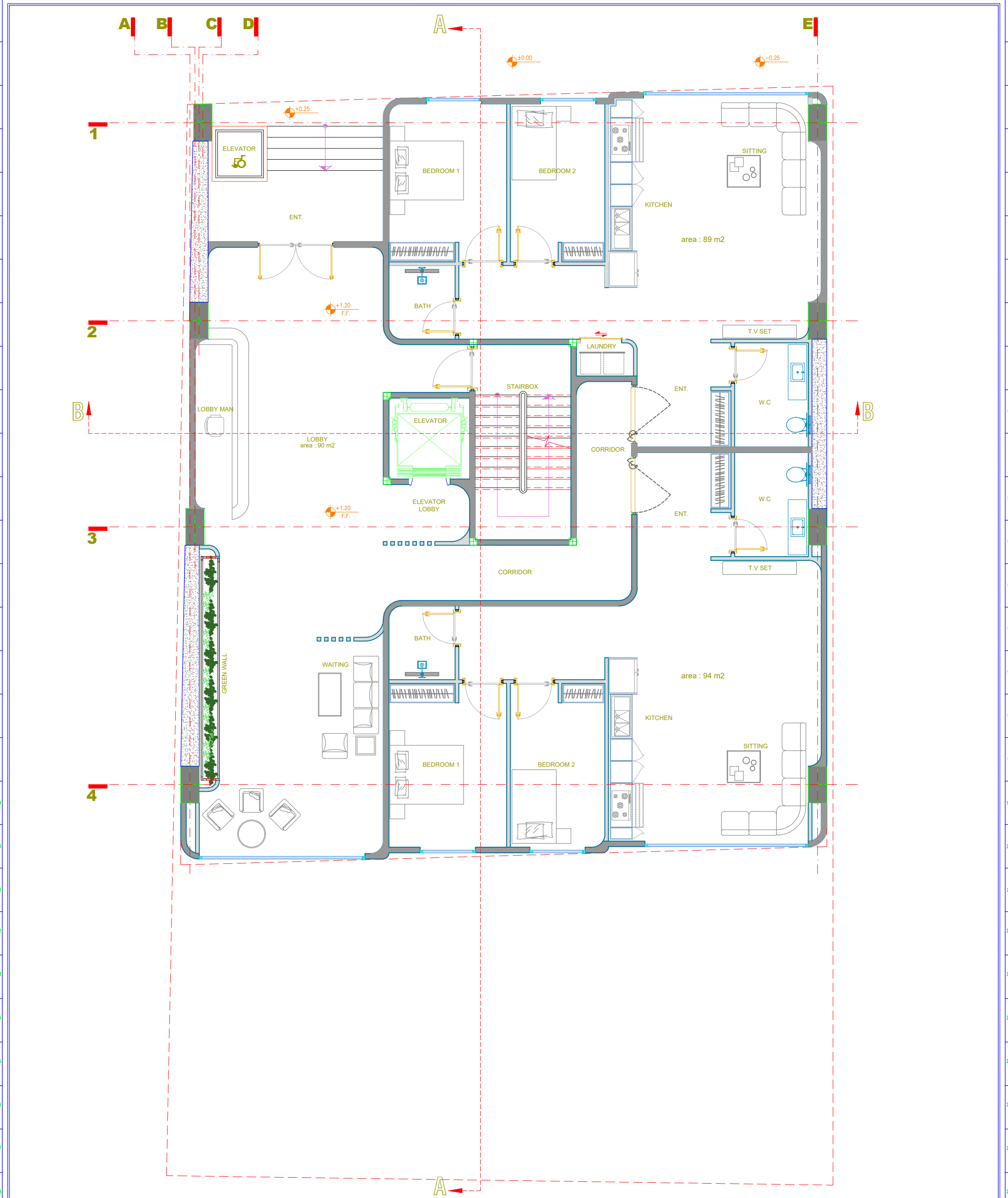
توضیحات:

۱- اسکلت اصلی ساختمان بتنی با سقف وافل می باشد.

۲- جهت بهینه کردن فضای مشاعات، سازه راه پله و دور آسانسور اسکلت فلزی در نظر گرفته شده است.

۳- وید آتش نشانی (موتورخانه) از زیرزمین سوم به زیرزمین دوم و سپس با یک تونل افقی به سمت جنوب و به سمت حیاط منتقل می گردد.

LEGEND



AMIR SABOURI RESIDENTIAL COMPLEX

کارفرما:

طراح و مشاور:

عنوان نقشه: **GROUND FLOOR PLAN**

شماره نقشه:

تاریخ	امضا	رشته
		معماری
		مقیاس
		1:100
		واحد
		متریک
		نام مالک:
		پلاک ثبتی:
		کد نوسازی:
		شهرداری منطقه:
1401/02/20	1st PHASE	
تاریخ	امضا	تاریخ
تاریخ	تاریخ	تاریخ
کنترل:	تایید:	تایید:
جهت هماهنگی	جهت اظهار نظر	جهت بررسی
<input type="checkbox"/>	<input type="checkbox"/>	<input type="checkbox"/>
	جهت اجرا	جهت تایید
<input type="checkbox"/>	<input type="checkbox"/>	<input type="checkbox"/>

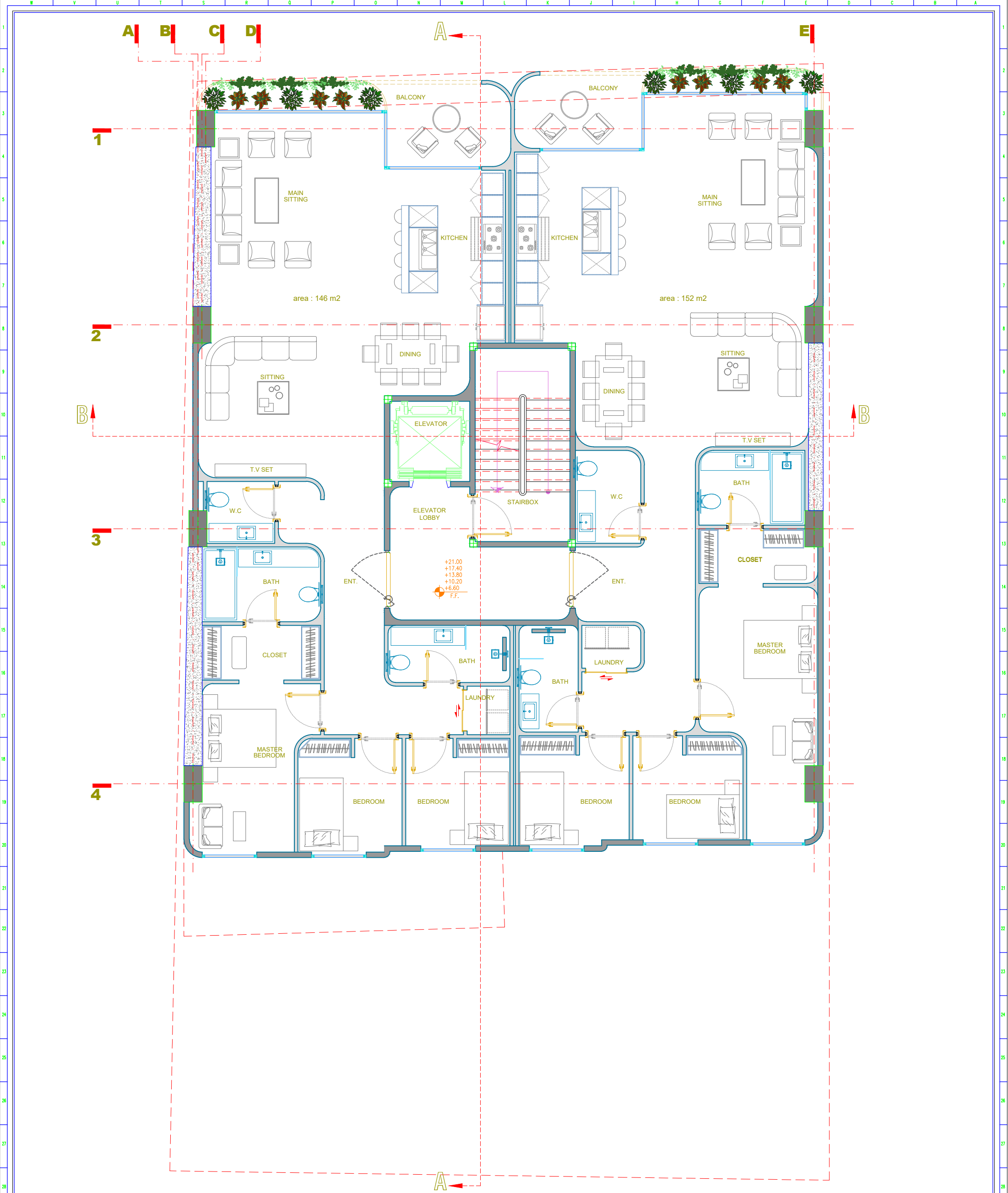
KEY PLAN

توضیحات:

۱- اسکلت اصلی ساختمان بتنی با سقف وافل می باشد.

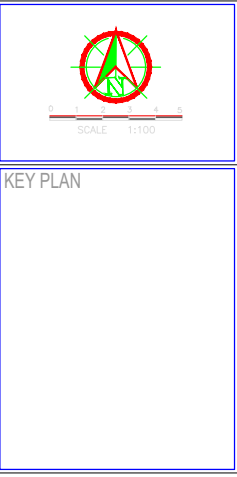
۲- جهت بهینه کردن فضای مشاعات، سازه راه پله و دور آسانسور اسکلت فلزی در نظر گرفته شده است.

۳- وید آتش نشانی (موتورخانه) از زیرزمین سوم به زیرزمین دوم و سپس با یک تونل افقی به سمت جنوب و به سمت حیاط منتقل می گردد.



عنوان پروژه:	تاریخ:	امضا:	رشته:
کارفرما:	طراح:	معماری:	معماری
طراح و مشاور:	ترسیم:	مقیاس:	1:100
عنوان نقشه:	کنترل:	واحد:	متریک
شماره نقشه:	تایید:	نام مالک:	
	تصویب:	پلاک ثبتی:	
		کد نوسازی:	
		شهرداری منطقه:	1401.02.20 1st PHASE
	تاریخ:	تاریخ:	تاریخ:
	امضا:	امضا:	امضا:
	کنترل:	تایید:	تایید:
	جهت هماهنگی:	جهت اظهار نظر:	جهت بررسی:
		جهت اجرا:	جهت تایید:

عنوان پروژه:		تاریخ:		امضا:		رشته:	
کارفرما:		طراح:		معماری:		معماری	
طراح و مشاور:		ترسیم:		مقیاس:		1:100	
عنوان نقشه:		کنترل:		واحد:		متریک	
شماره نقشه:		تایید:		نام مالک:			
		تصویب:		پلاک ثبتی:			
				کد نوسازی:			
				شهرداری منطقه:		1401.02.20 1st PHASE	
		تاریخ:		تاریخ:		تاریخ:	
		امضا:		امضا:		امضا:	
		کنترل:		تایید:		تایید:	
		جهت هماهنگی:		جهت اظهار نظر:		جهت بررسی:	
				جهت اجرا:		جهت تایید:	



توضیحات:

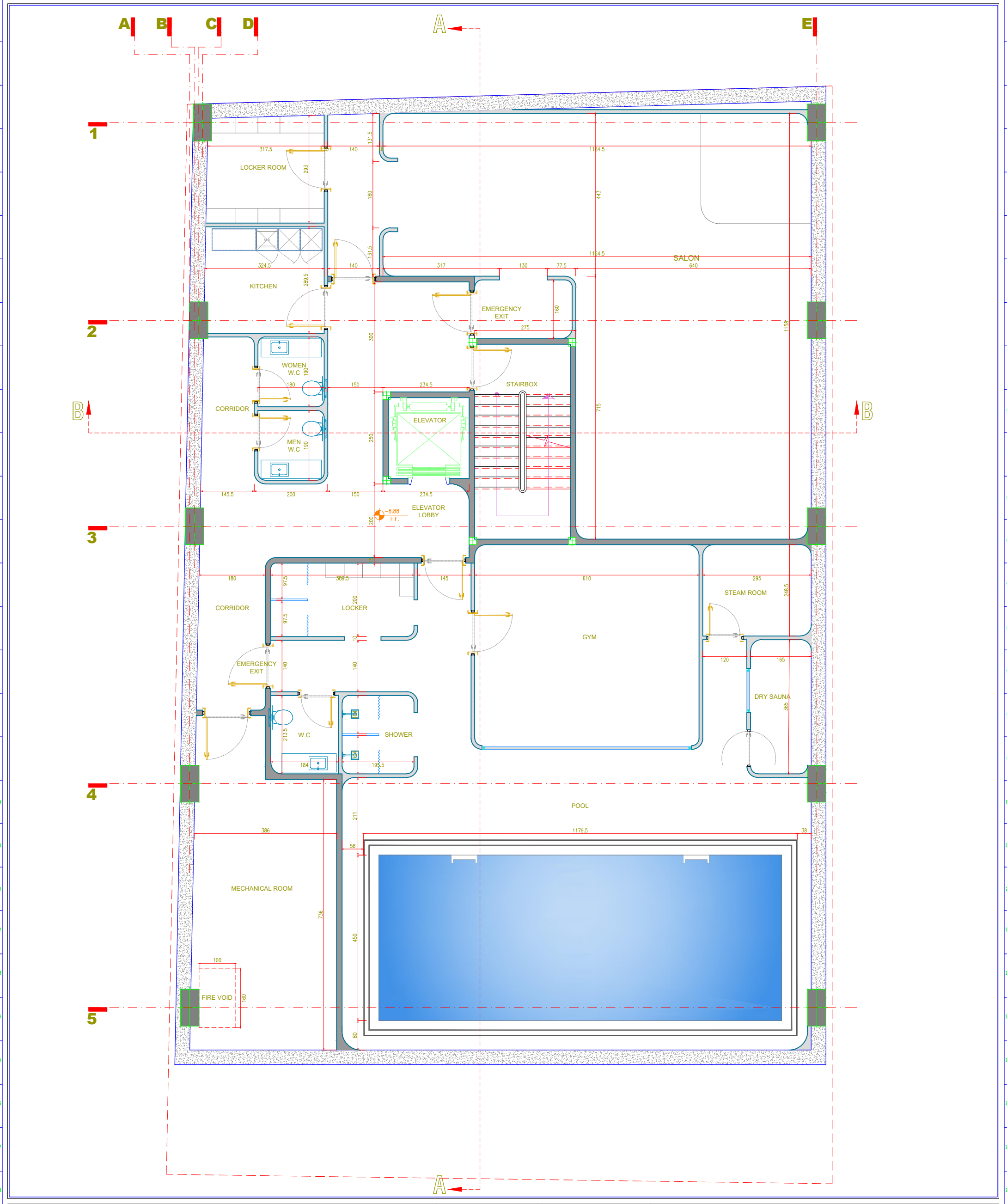
۱- اسکلت اصلی ساختمان بتنی با سقف وافل می باشد.

۲- جهت بهینه کردن فضای مشاعات، سازه راه پله و دور آسانسور اسکلت فلزی در نظر گرفته شده است.

۳- وید آتش نشانی (موتورخانه) از زیرزمین سوم به زیرزمین دوم و سپس با یک تونل افقی به سمت جنوب و به سمت حیاط منتقل می گردد.

LEGEND


1 TO 5 FLOOR TYPE PLAN



عنوان پروژه:		AMIR SABOURI RESIDENTIAL COMPLEX	
کارفرما:			
طراح و مشاور:			
عنوان نقشه:		BASEMENT 3 PLAN	
شماره نقشه:			

تاریخ	امضا	رشته
		معماری
		مقیاس
		1:100
		واحد
		متریک

نام مالک:	
پلاک ثبتی:	
کد نوسازی:	
شهرداری منطقه:	14010220 1st PHASE
تاریخ:	1401/02/20
امضا:	
تاریخ:	
کنترل:	



SCALE 1:100

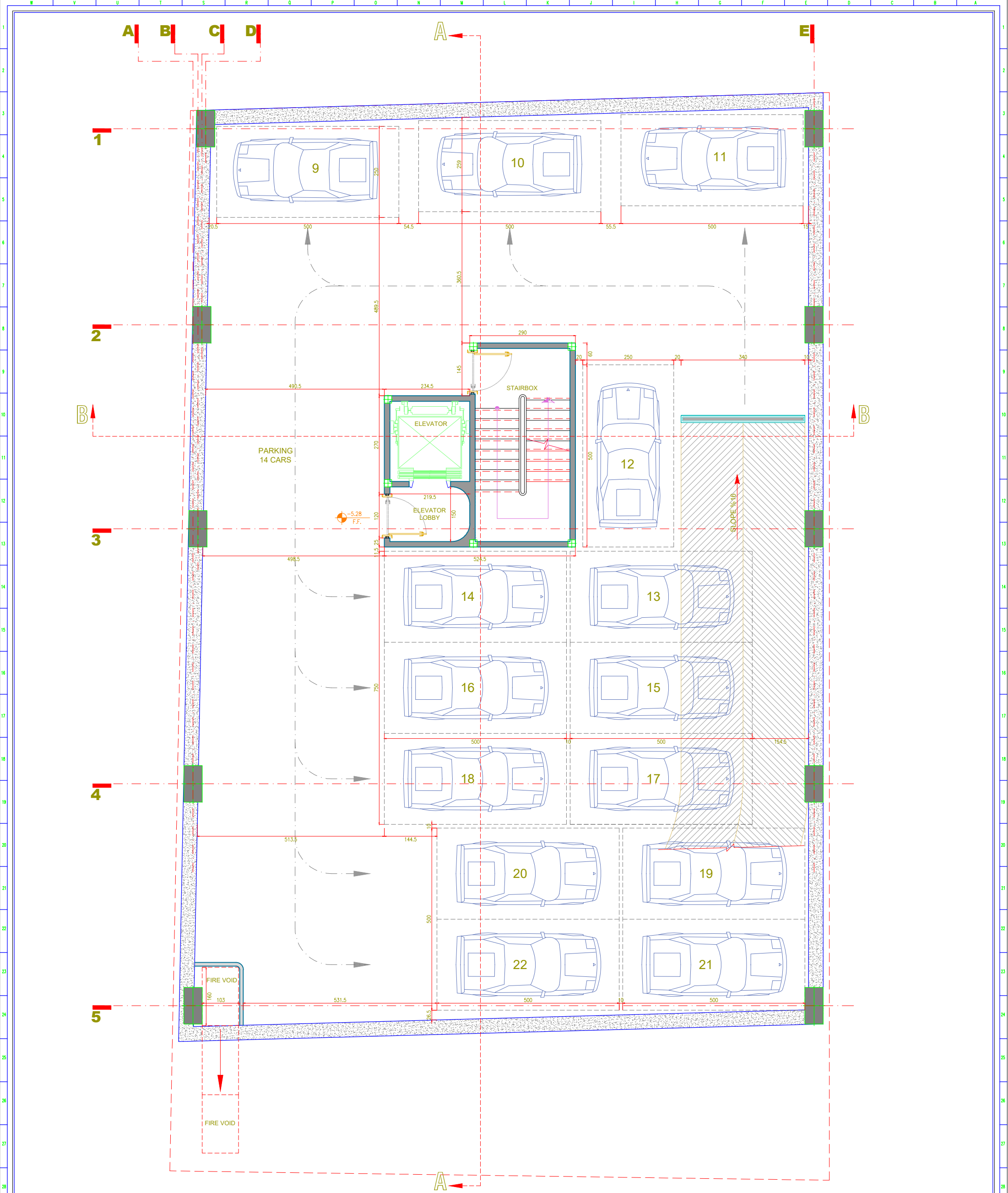
KEY PLAN

توضیحات:

- اسکلت اصلی ساختمان بتنی با سقف وافل می باشد.
- جهت بهینه کردن فضای مشاعات، سازه راه پله و دور آسانسور اسکلت فلزی در نظر گرفته شده است.
- ووید آتش نشانی (موتورخانه) از زیرزمین سوم به زیرزمین دوم و سپس با یک تونل افقی به سمت جنوب و به سمت حیاط منتقل می گردد.

LEGEND

جهت بررسی:	<input type="checkbox"/>	جهت اظهار نظر:	<input type="checkbox"/>	جهت هماهنگی:	<input type="checkbox"/>
جهت تأیید:	<input type="checkbox"/>	جهت اجرا:	<input type="checkbox"/>		



AMIR SABOURI RESIDENTIAL COMPLEX

کارفرما:

طراح و مشاور:

عنوان نقشه: BASEMENT 2 PLAN

شماره نقشه:

عنوان پروژه:	تاریخ:	امضا:	رشته:
طراح:	تاریخ:	امضا:	معماری
مشاور:	تاریخ:	امضا:	مقیاس:
مهندس:	تاریخ:	امضا:	1:100
مهندس:	تاریخ:	امضا:	واحد:
مهندس:	تاریخ:	امضا:	متریک
نام مالک:	تاریخ:	امضا:	تاریخ:
پلاک ثبتی:	تاریخ:	امضا:	1401/02/20 1st PHASE
کد نوسازی:	تاریخ:	امضا:	توضیحات:
شهرداری منطقه:	تاریخ:	امضا:	تاریخ:
	تاریخ:	امضا:	تاریخ:
	تاریخ:	امضا:	تاریخ:
	تاریخ:	امضا:	تاریخ:

KEY PLAN

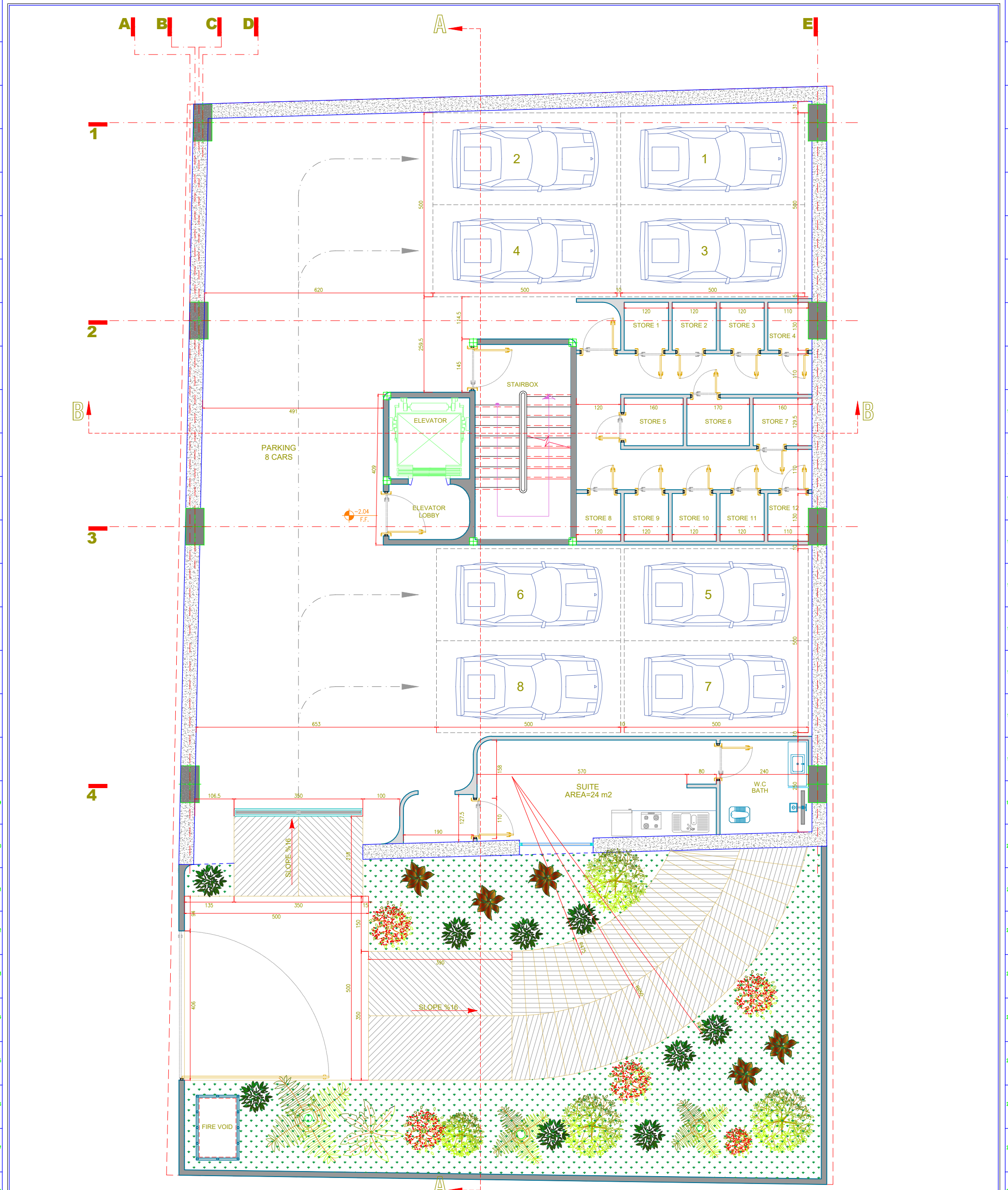
توضیحات:

۱- اسکلت اصلی ساختمان بتنی با سقف وافل می باشد.

۲- جهت بهینه کردن فضای مشاعات، سازه راه پله و دور آسانسور اسکلت فلزی در نظر گرفته شده است.

۳- وید آتش نشانی (موتورخانه) از زیرزمین سوم به زیرزمین دوم و سپس با یک تونل افقی به سمت جنوب و به سمت حیاط منتقل می گردد.

LEGEND



AMIR SABOURI RESIDENTIAL COMPLEX

عنوان پروژه:	کارفرما:
طراح و مشاور:	

BASEMENT 1 PLAN

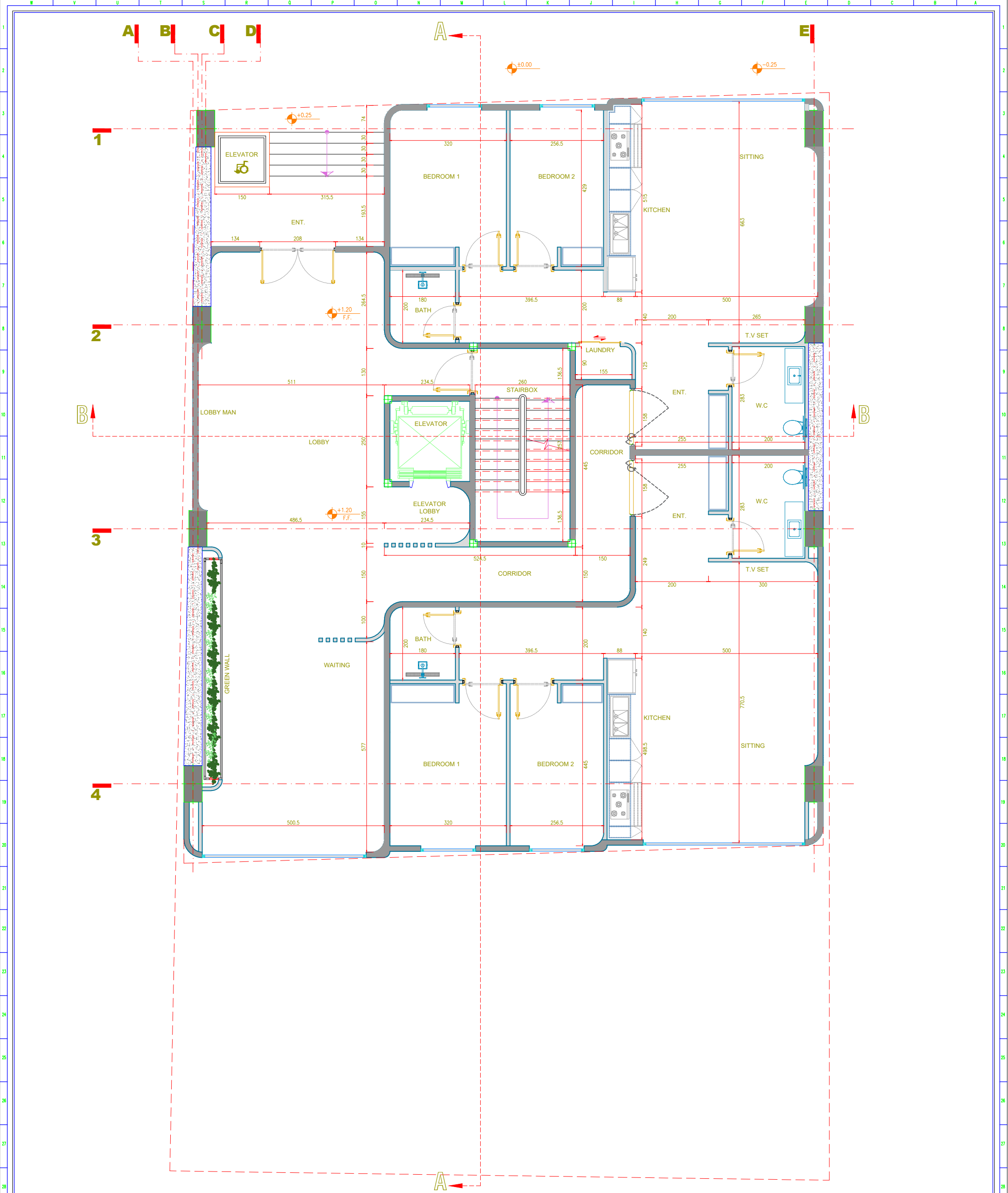
شماره نقشه:

تاریخ	امضا	رشته
		معماری
		مقیاس
		1:100
		واحد
		متریک
نام مالک:	طراح:	
پلاک ثبتی:	ترسیم:	
کد نوسازی:	کنترل:	
شهرداری منطقه:	تایید:	
1401/02/20 1st PHASE	تصویب:	
تاریخ:	تاریخ:	نویسندگان
امضا:	امضا:	تاریخ:
کنترل:	تایید:	نویسندگان
		جهت بررسی
		جهت اظهار نظر
		جهت تأیید
		جهت اجرا
		جهت هماهنگی

KEY PLAN

توضیحات:

- اسکلت اصلی ساختمان بتنی با سقف وافل می باشد.
- جهت بهینه کردن فضای مشاعات، سازه راه پله و دور آسانسور اسکلت فلزی در نظر گرفته شده است.
- وید آتش نشانی (موتورخانه) از زیرزمین سوم به زیرزمین دوم و سپس با یک تونل افقی به سمت جنوب و به سمت حیاط منتقل می گردد.



عنوان پروژه: AMIR SABOURI RESIDENTIAL COMPLEX

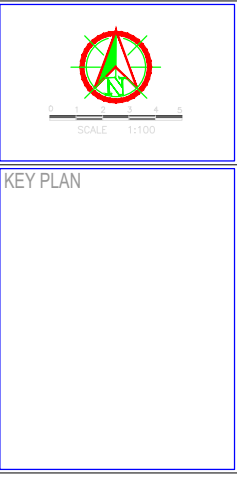
کارفرما:

طراح و مشاور:

عنوان نقشه: GROUND FLOOR PLAN

شماره نقشه:

تاریخ	امضا	رشته
	طراح:	معماری
	ترسیم:	مقیاس
	کنترل:	1:100
	تایید:	واحد
	تصویب:	متریک
نام مالک:		
پلاک ثبتی:		
کد نوسازی:		
شهرداری منطقه:		1401/02/20 1st PHASE
تاریخ	امضا	تاریخ
معماری	کنترل:	تایید:
	جهت هماتنگی	جهت اظهار نظر
	<input type="checkbox"/>	<input type="checkbox"/>
	جهت تأیید	جهت بررسی
	<input type="checkbox"/>	<input type="checkbox"/>
	جهت اجرا	<input type="checkbox"/>



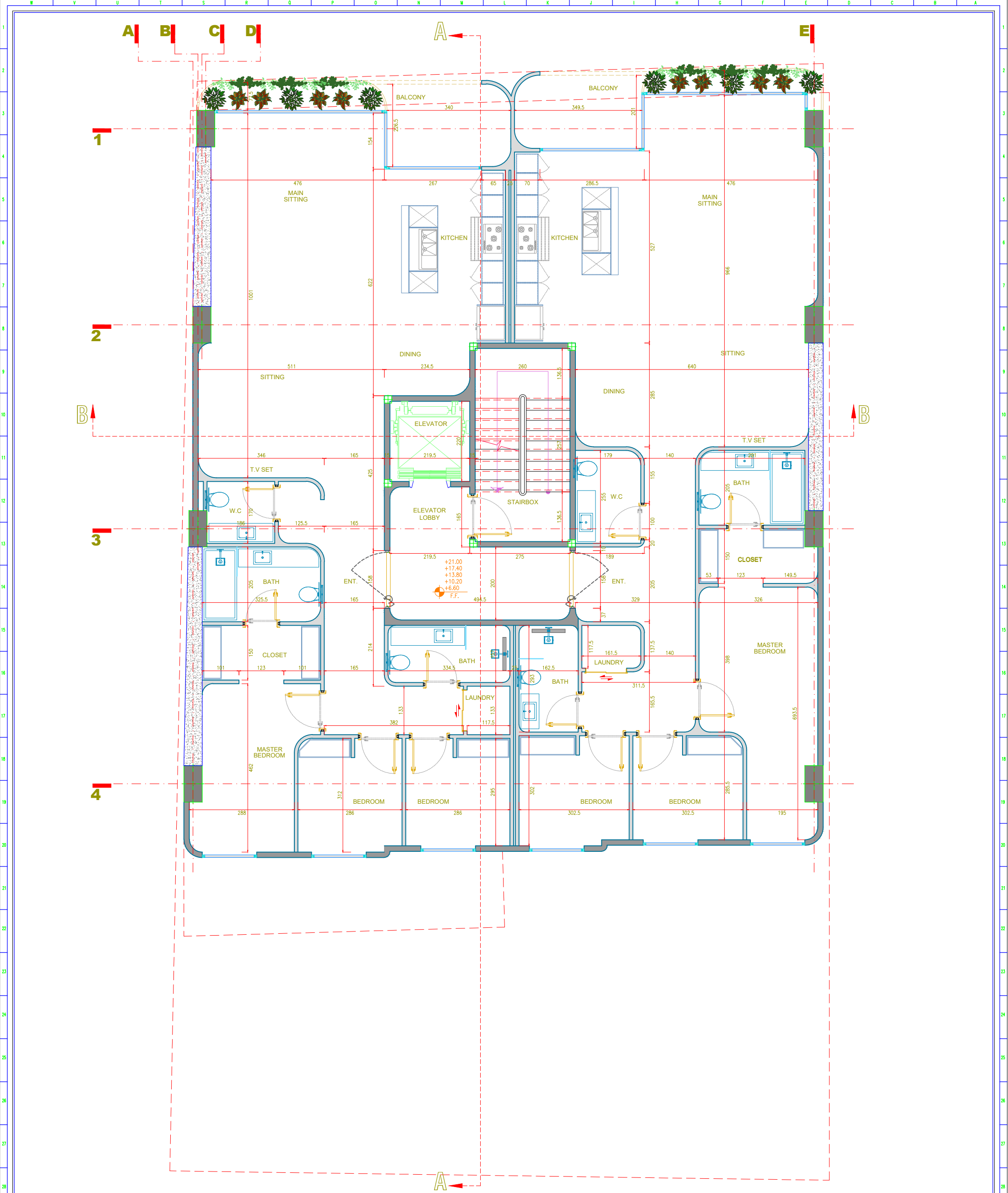
توضیحات:

۱- اسکلت اصلی ساختمان بتنی با سقف وافل می باشد.

۲- جهت بهینه کردن فضای مشاعات، سازه راه پله و دور آسانسور اسکلت فلزی در نظر گرفته شده است.

۳- وید آتش نشانی (موتورخانه) از زیرزمین سوم به زیرزمین دوم و سپس با یک تونل افقی به سمت جنوب و به سمت حیاط منتقل می گردد.

LEGEND



عنوان پروژه:	تاریخ:
کارفرما:	امضا:
طراح و مشاور:	تاریخ:
عنوان نقشه:	تاریخ:
1 TO 5 FLOOR TYPE PLAN	تاریخ:
شماره نقشه:	تاریخ:

رشته:	معماری
مقیاس:	1:100
واحد:	متریک
نام مالک:	
پلاک ثبتی:	
کد نوسازی:	
شهرداری منطقه:	1401/02/20 1st PHASE
تاریخ:	تاریخ:
امضا:	امضا:
تاریخ:	تاریخ:
کنترل:	کنترل:
جهت بررسی:	<input type="checkbox"/> جهت اظهار نظر
جهت تأیید:	<input type="checkbox"/> جهت اجرا

SCALE 1:100

KEY PLAN

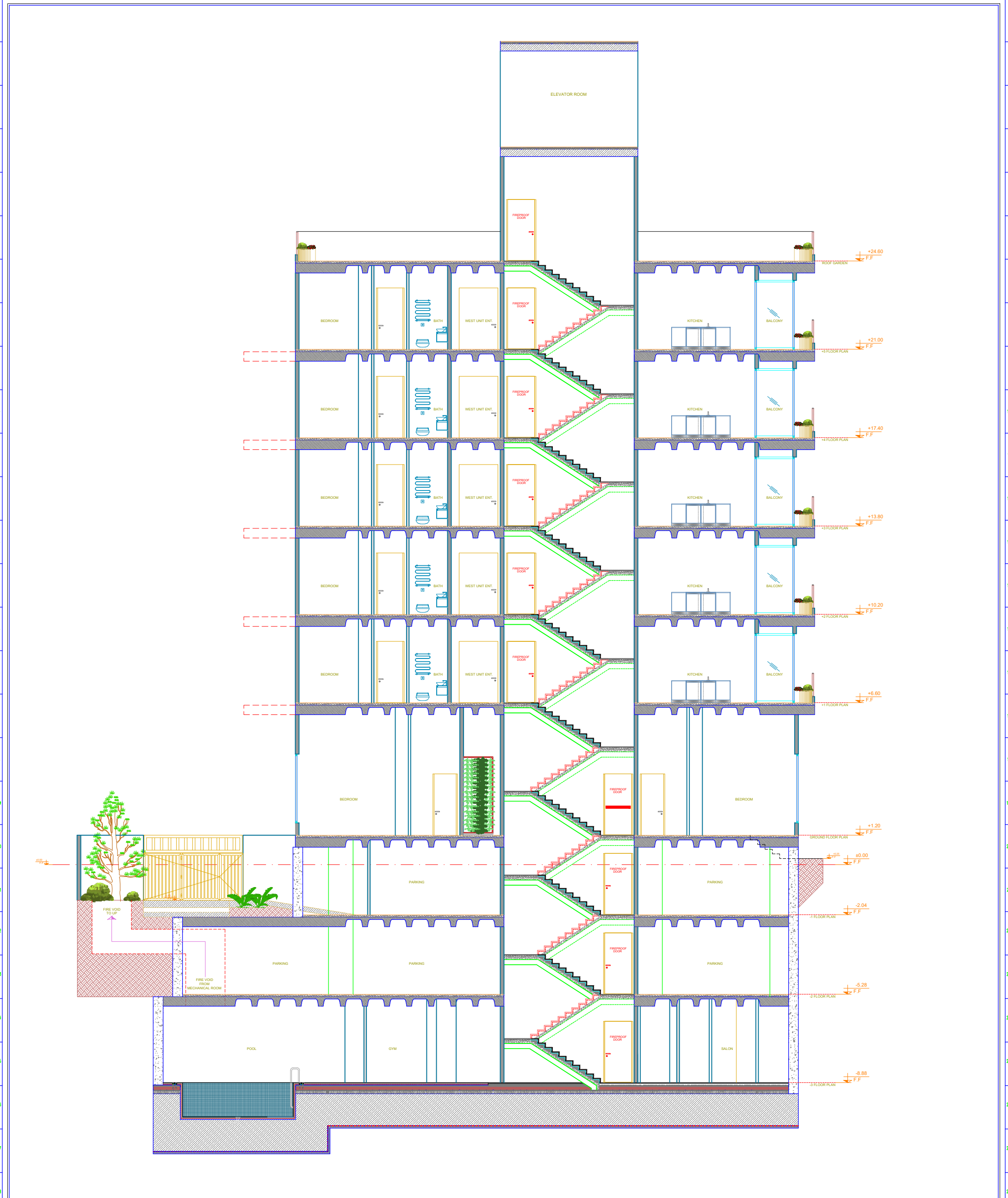
توضیحات:

۱- اسکلت اصلی ساختمان بتنی با سقف وافل می باشد.

۲- جهت بهینه کردن فضای مشاعات، سازه راه پله و دور آسانسور اسکلت فلزی در نظر گرفته شده است.

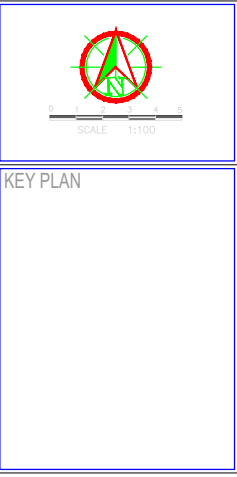
۳- وید آتش نشانی (موتورخانه) از زیرزمین سوم به زیرزمین دوم و سپس با یک تونل افقی به سمت جنوب و به سمت حیاط منتقل می گردد.

W V U T S R Q P O N M L K J I H G F E D C B A



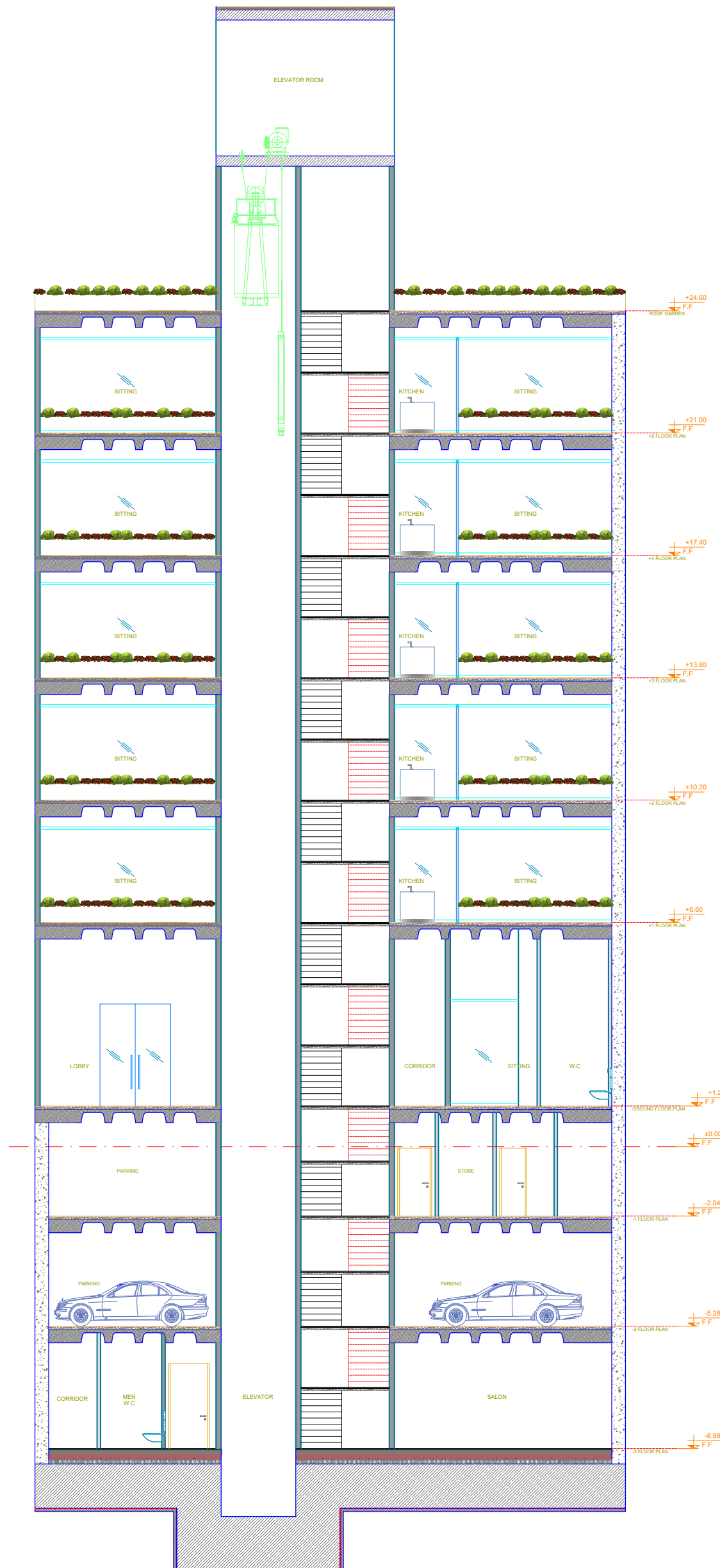
عنوان پروژه:	تاریخ:	امضا:	رشته:
کارفرما:	تاریخ:	طراح:	معماری
طراح و مشاور:	کنترل:	ترسیم:	مقیاس:
	تایید:	تصویر:	1:100
	تصویب:	نام مالک:	واحد:
		پلاک ثبتی:	متریک
		کد نوسازی:	
		شهرداری منطقه:	
عنوان نقشه:	مما:	تاریخ:	تاریخ:
شماره نقشه:	کنترل:	تایید:	نویسندگان:
	جهت هماهنگی:	جهت اظهار نظر:	جهت بررسی:
		جهت اجرا:	جهت تایید:

SECTION A-A



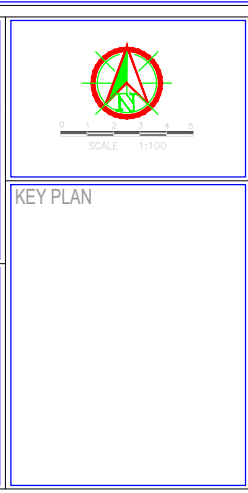
توضیحات:

- اسکلت اصلی ساختمان بتنی با سقف وافل می باشد.
- جهت بهینه کردن فضای مشاعات، سازه راه پله و دور آسانسور اسکلت فلزی در نظر گرفته شده است.
- وید آتش نشانی (موتورخانه) از زیرزمین سوم به زیرزمین دوم و سپس با یک تونل افقی به سمت جنوب و به سمت حیاط منتقل می گردد.



عنوان پروژه:	کارفرما:	طراح و مشاور:	عنوان نقشه:	شماره نقشه:
SECTION B-B				

تاریخ:	امضا:	رشته:	معماری
طراح:	مقیاس:	1:100	واحد
کنترل:	تایید:	متریک	
تصویب:	نام مالک:		
	پلاک ثبتی:		
	کد نوسازی:		
	شهرداری منطقه:	1401.02.20	1st PHASE
تاریخ:	امضا:	تاریخ:	تاریخ:
کنترل:	تایید:	تاریخ:	تاریخ:
جهت هماهنگی:	جهت اظهار نظر:	جهت بررسی:	جهت تأیید:
<input type="checkbox"/>	<input type="checkbox"/>	<input type="checkbox"/>	<input type="checkbox"/>
	جهت اجرا:		
	<input type="checkbox"/>		



توضیحات:

۱- اسکلت اصلی ساختمان بتنی با سقف وافل می باشد.

۲- جهت بهینه کردن فضای مشاعات، سازه راه پله و دور آسانسور اسکلت فلزی در نظر گرفته شده است.

۳- وید آتش نشانی (موتورخانه) از زیرزمین سوم به زیرزمین دوم و سپس با یک تونل افقی به سمت جنوب و به سمت حیاط منتقل می گردد.