



## آلبوم نمای ساختمان مسکونی شماره ۳۰

### کانسپت طراحی نما:

- ۱) استفاده از صفحات عمودی، پیدمان عمودی مصالح و خطوط عمودی نما در جهت تقویت مس ارتفاع ساختمان
- ۲) تقسیم طبقات، جابجایی صفحات عمودی و ایجاد ریتم بصری در نما و فضاهای پر و خالی جهت جذابیت بصری
- ۳) رعایت هارمونی در نمای ساختمان و ورودی
- ۴) استفاده از نرده های شیشه ای فریم لس جهت نور و شفافیت مطلوب
- ۵) ایجاد یک طبقه کاذب با هماهنگی بصری با سایر طبقات به منظور افزایش بصری ارتفاع ساختمان

### مصالح مورد استفاده در نما:

- ۱) سنگ تراورتن سفید عباس آباد با درزهای عمودی مشکی رنگ (قیمت سنگ ۲۴۰۰۰۰۰۰ تومان )
- ۲) پروفیل فلزی (بین طبقات، فضای بالای پنجره ها و تراس ها، و بالای ورودی ها )
- ۳) سیمان به رنگ سفید و تقسیم بندی با خطوط سیمان به رنگ مشکی در نمای شرقی
- ۴) نرده شیشه ای فریم لس (به عنوان جانپناه پنجره ها، تراس ها و باج



تصاویر رندر روز نمای ساختمان:

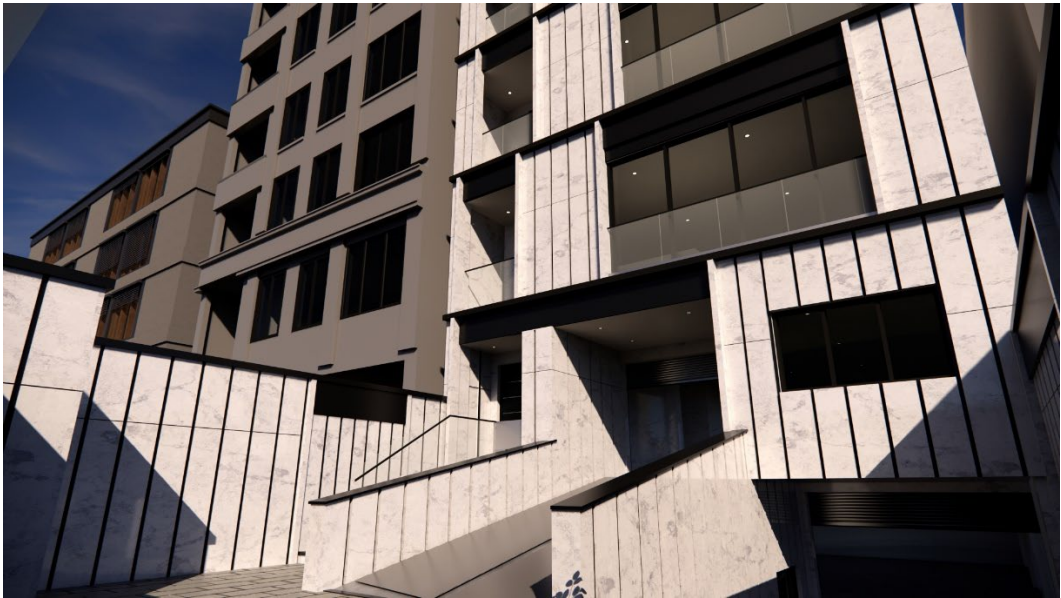
















تصاویر رندر شب نمای ساختمان:



















