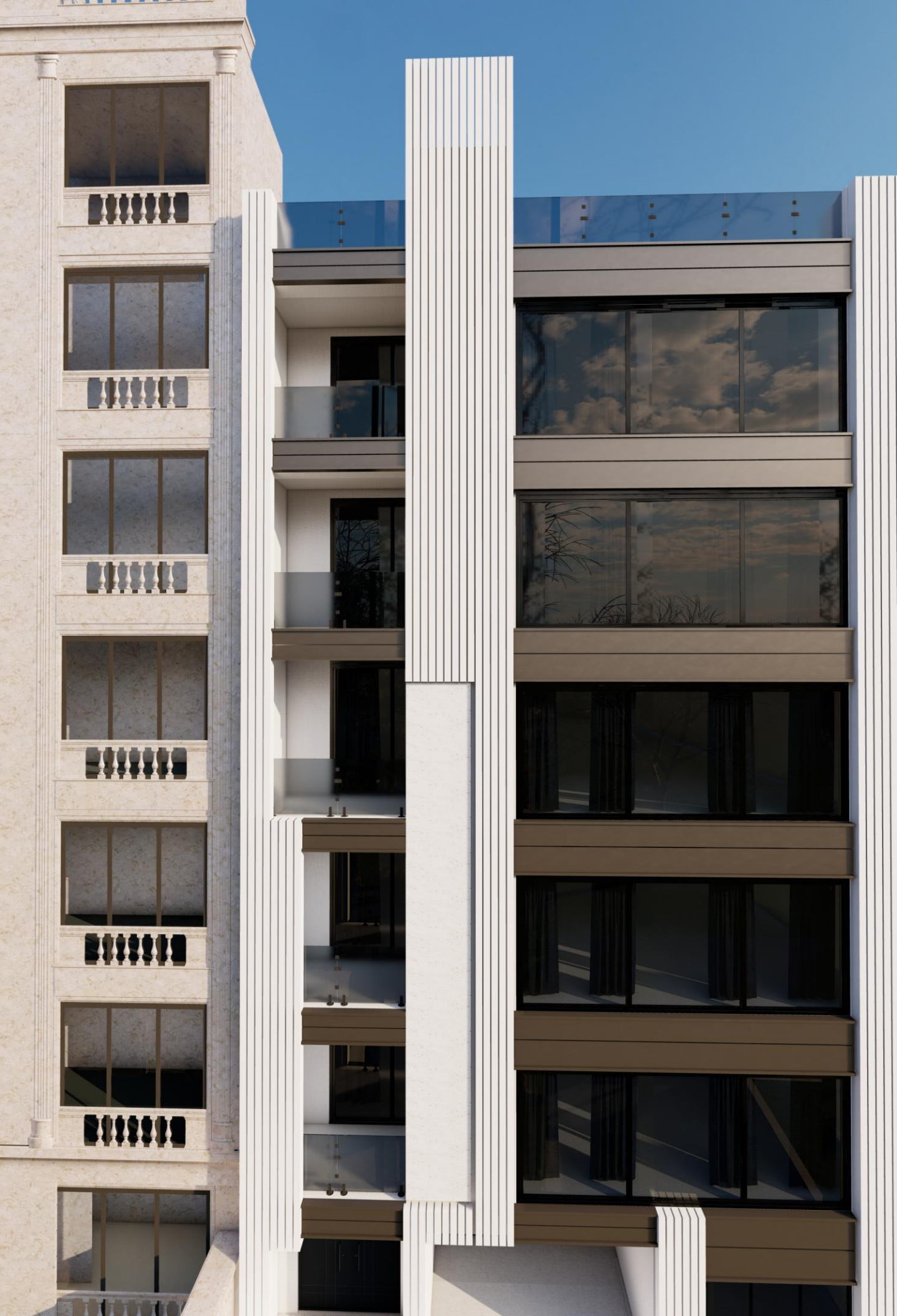


طراحی ساختمان شماره ۳۰











سنگ تراورتن سفید شیاردار

سنگ گرانیت مشکی فلیم شده

سنگ تراورتن سفید عباس آباد

هندریل شیشه ای

سکوریت لمینت دولایه ۶ میلیمتر

پنجره UPVC با شیشه ۴ و ۴

(پروفیل فوبوس به رنگ مشکی)



## توجیه طرح

۱. با توجه به موارد درخواستی کارفرمای پروژه، تلاش گردیده است تا طرح پیشنهادی علاوه بر داشتن سبک مدرن و مینیمال، نقاط عطف و نیز متناسب با کاربری مسکونی داشته باشد.
۲. در روند طراحی نما به این موضوع توجه گردیده که هر طبقه، به عنوان یک عنصر واحد و منسجم بطور هماهنگ با هم درک شوند. همچنین با طراحی جان پناه پشت بام و ادامه نما به سمت بالا به این نکته توجه شده است که ارتفاع ساختمان با ساختمان مجاور یکسان دیده شود.
۳. با توجه به محدودیت متریال به سنگ و شیشه، در نهایت از سه متریال به عنوان مصالح اجرایی نما استفاده خواهد شد که نتیجه این امر، اصالت و یک دستی طرح را در به ارمغان می آورد.
۴. در طراحی این نما از پیچیدگی ها و گوناگونی متریال های بی مورد اجتناب شده تا طرح به لحاظ اجرایی، کاملاً خوانا باشد.
۵. طرح پیشنهادی با رعایت ضوابط کمیته نما منطقه ۱ و سایر مقررات شهرداری و آتش نشانی، قابل اجرا است.



## لیست متریال و قیمت

قیمت هر مترمربع (تومان)	نام متریال
از ۱/۶۰۰/۰۰۰ تا ۱/۷۶۰/۰۰۰	سنگ تراورتن سفید شیاردار
از ۹۸۰/۰۰۰ تا ۱/۲۰۰/۰۰۰	سنگ گرانیت مشکی فلیم شده
از ۱/۵۰۰/۰۰۰ تا ۲/۴۰۰/۰۰۰	سنگ تراورتن سفید عباس آباد
از ۲/۴۵۰/۰۰۰ تا ۲/۶۰۰/۰۰۰	هندریل شیشه ای
-	پنجره UPVC

