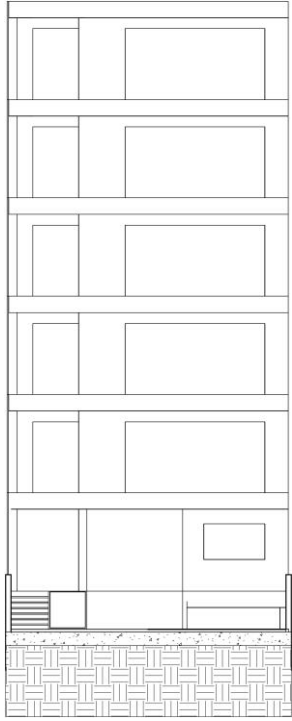
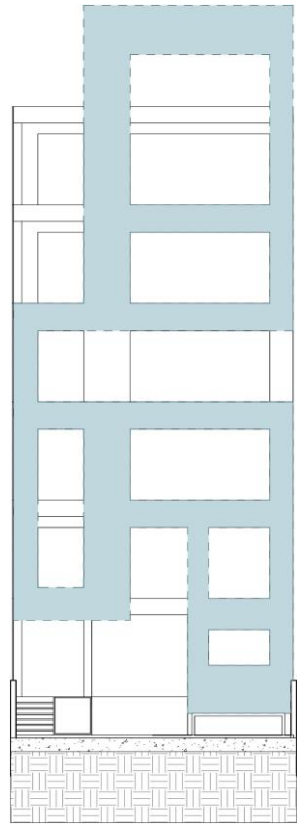


ساختمان شماره ۳۰

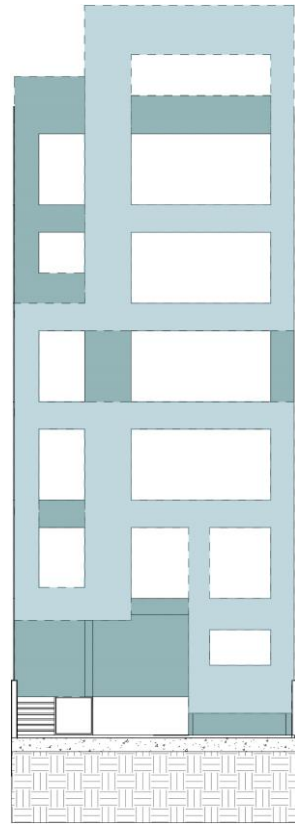




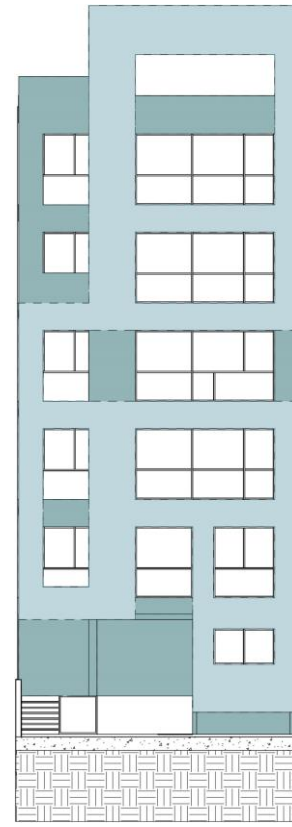
۱- حجم اصلی



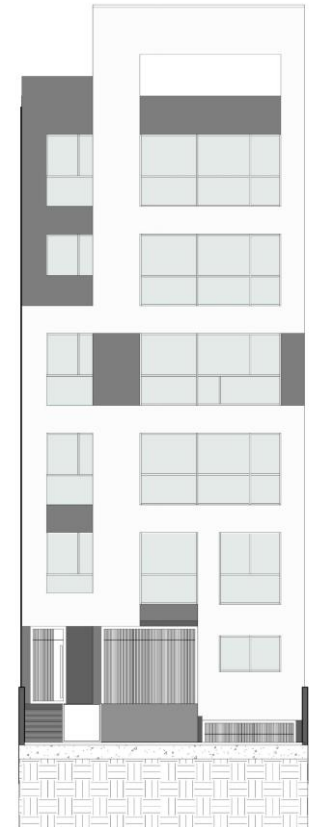
۲- در مرحله اول طراحی، سعی شد با توجه به محدودیت در تغییرات ابعاد پنجره ها با تشکیل پوسته ای نما را از حالت تخت و صاف به صورت حجمی تبدیل نمائیم.



۳- در مرحله دوم سعی شد تا به غیر از پوسته سفید رنگ که رنگ غالب نما را تشکیل می دهد، حجم کلی به صورت یک حجم صلب مشکی در نظر گرفته شود.



۳- در مرحله سوم طراحی نیز سعی شد تا با ایجاد خط و خطوط در پنجره ها، آنها را از وضعیت یکسان خارج کنیم.



۱- حجم نهایی



در طراحی نما همچنین سعی شد تا با توجه به اهمیت نمای شرقی پروژه برای کارفرمای محترم (به دلیل دو طبقه بودن نمای همسایه شرقی) طراحی به گونه ای باشد تا نما به صورت حجمی دیده شود.

متریال استفاده شده در نما شیشه، سنگ سفید و سنگ مشکی شیاردار می باشد (که قبل از مرحله ساب سنگ در کارخانه شیارد زده می شود). همچنین می توان از سنگ های آماده دارای شیارد موجود در بازار نیز استفاده کرد. در صورت انتخاب طرح متریال مصرفی به طور کامل معرفی گشته و مترای و قیمت آن نیز محاسبه می گردد و در نقشه های فاز ۲ ارائه می شود.

در نورپردازی نما نیز سعی شد تا با توجه به درخواست کارفرمای محترم در استفاده از لاین نوری و تاکید بر پوسته ی سفید نما در تمام این بخش ها از لاینرهای نوری استفاده گردد.

