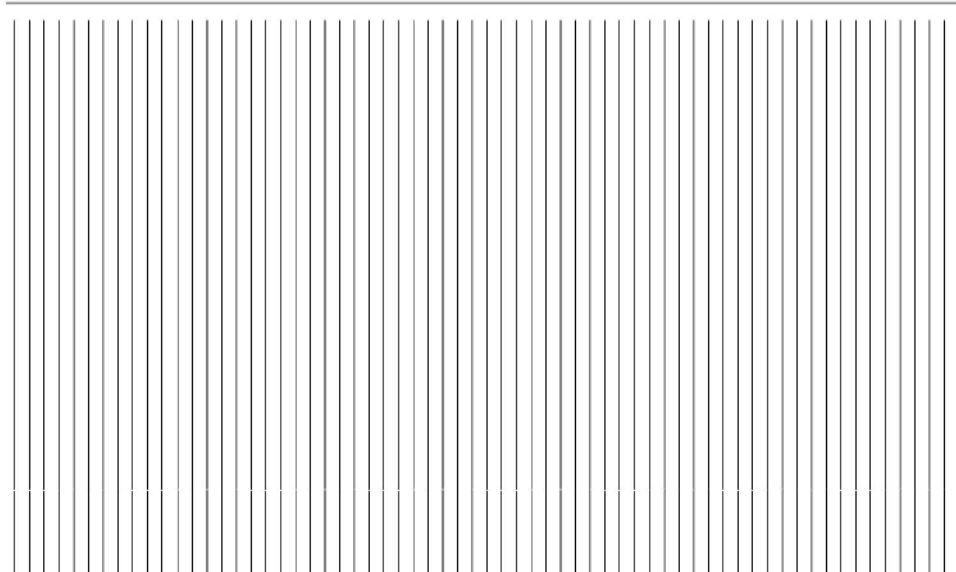


ساختمان شماره ۳۰ مسکونی

Building No. 30 Residential

Facade Design
Tarh to Tarh Contest

Ordibehesht st, Zaferanieh, Tehran, Iran ،،



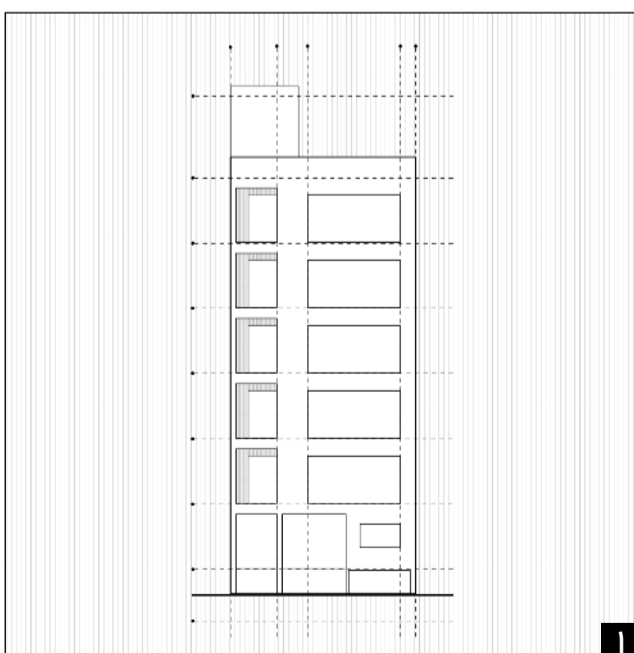
معرفی پروژه

زندهرای روز نمای جنوبی

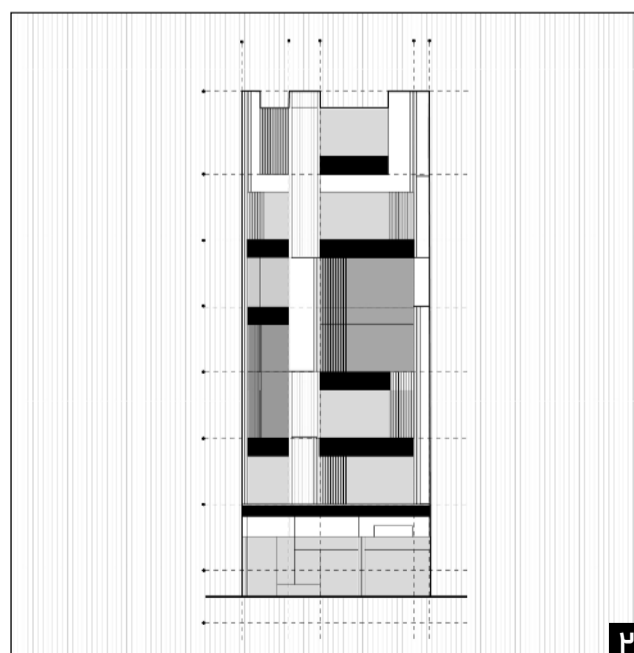


نمای جنوبی ساختمان 30، زندر روز، دید مورچه

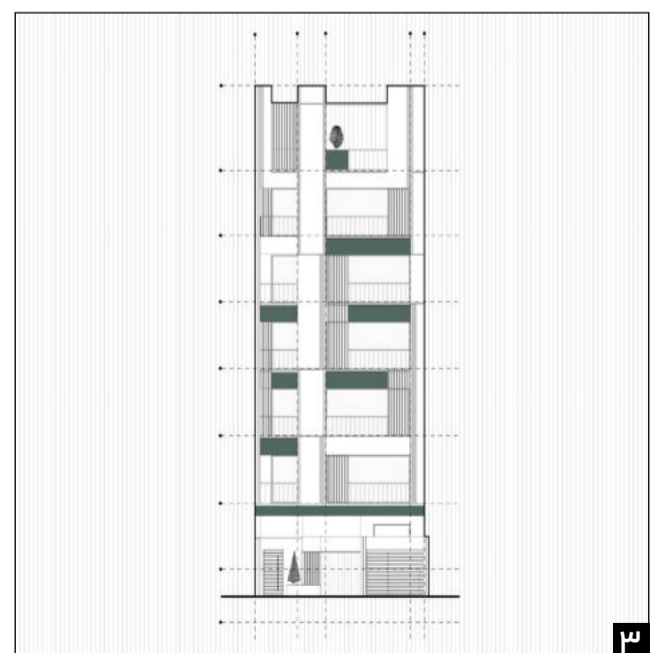
در پروژه ساختمان 30، بدلیل وجود بدنه ساختمان و عدم امکان تغییر و حجم‌سازی در نمای بیرونی آن، در واقع با طراحی پوسته مواجه ایم. پوسته‌ای که جانمایی پنجره‌ها در آن مشخص بوده و متریال پیشنهادی برای آن سنگ و شیشه می‌باشد. برای دستیابی به این هدف، نما را از چند جنبه مورد بررسی قرار دادیم. از یک طرف به مثابه تصویری دو بعدی رو به شهر که در آن ویژگی‌هایی چون تناسب، متناسب بودن متریال‌ها و ترکیب‌بندی مناسب اهمیت به‌سزایی می‌یابد و همچنین توجه به نقشی که این نما در کنار سایر نماها نسبت به شهر ایفا می‌کند. و از سویی دیگر به‌عنوان یک بدنه از یک فضای سه‌بعدی که در آن زندگی جریان داشته و نیاز به دریافت نور مناسب، استحکام و ماندگاری در طول زمان، ارتباط با فضای داخلی و ساکنان و نیز خوانایی دارد. با مدنظر قرار دادن این دو جنبه و نیز خواسته کارفرما مبنی بر هماهنگی ارتفاعی با ساختمان مجاور بنا، توجه به نمای شرقی، استفاده از متریال سنگ برای نمای جنوبی که موضوع مورد طراحی بود به نمای حاضر دست یافتیم. نمایی که در عین تواضع در پاسخگویی به این موارد فعالانه عمل می‌کند. در ادامه سه مرحله کلی دستیابی به ایده طراحی نمای پروژه نمایش داده شده است.



۱ پوسته اولیه نما



۲ تقسیم خطوط و ترسیم تناسبات کلی



۳ هندسه نهایی نما



نمای جنوبی ساختمان 30، زندر روز، دید روبه رو



نمایش نمای شرقی ساختمان 30، رندر روز، دید عابر



زاویه پرنده نما و حیاط ساختمان 30، رندر روز



نورپردازی در نما به صورت خطی و کنترل شده و در تعادل با هندسه کلی بنا انجام شد. نورهای وال و اشتر خطی روی بدنه نما و بین ستونک‌ها و همچنین در بخشی از بام و در امتداد خط دید جداره تعبیه شد. در قسمت تراس‌ها نیز از ال ای دی کپسولی استفاده شد. در قسمت ورودی، بالای در و نیز پشت پلاک و نام ساختمان نورخطی استفاده شد که علاوه بر زیبایی، در خوانایی بنا تاثیر به‌سزایی دارد. نکته مورد توجه دیگر در نورپردازی ورودی مسئله امنیت بنا و قابلیت دیدکلی و عدم وجود کنج تاریک در آن بود.



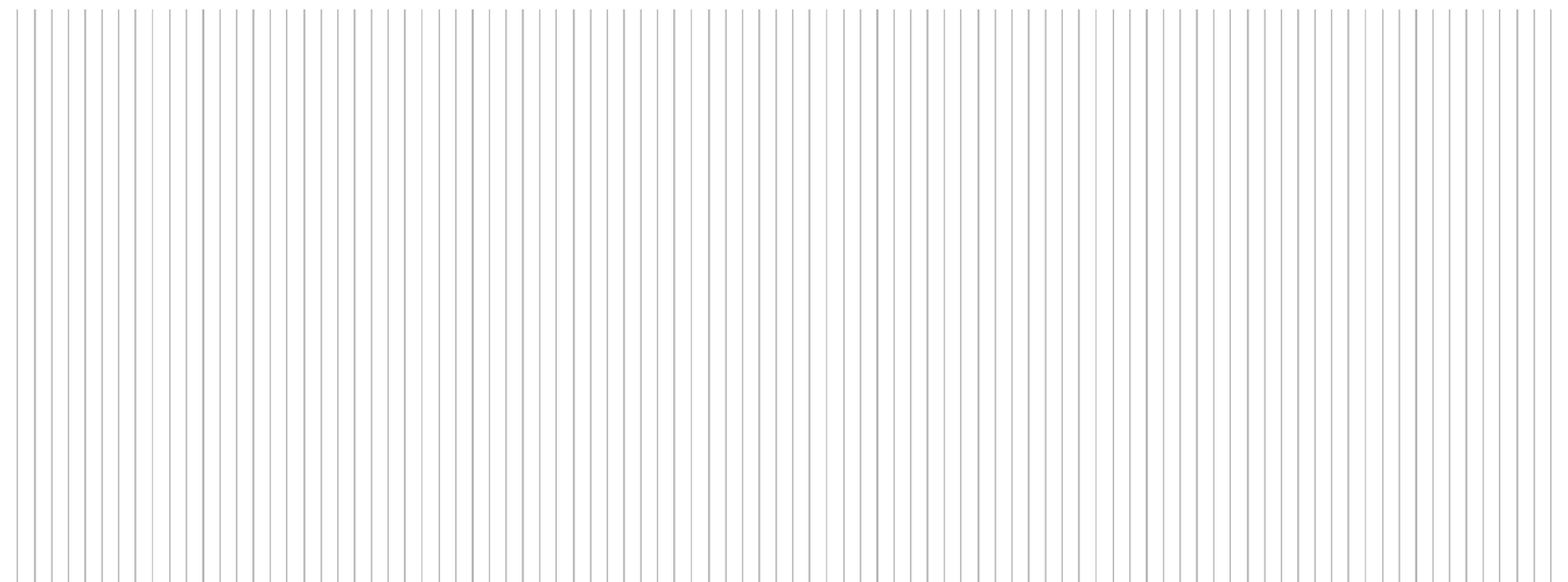
زاویه پرنده نما و حیاط ساختمان 30، رندر شب



نمای جنوبی ساختمان 30، زندر شب، دید از سمت راست کوچه

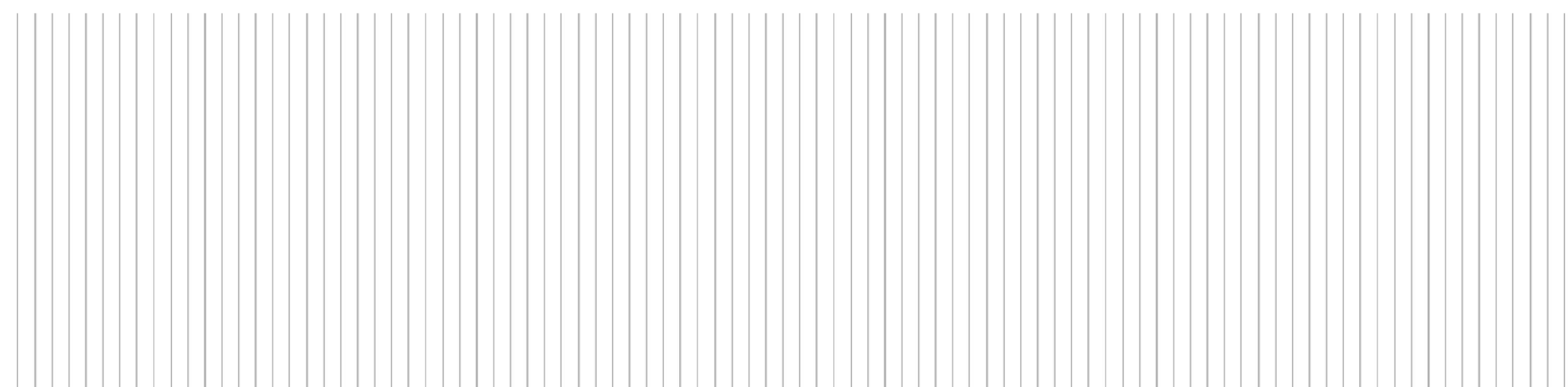


ورودی ساختمان 30، رندر شب، دید از سمت راست کوچه

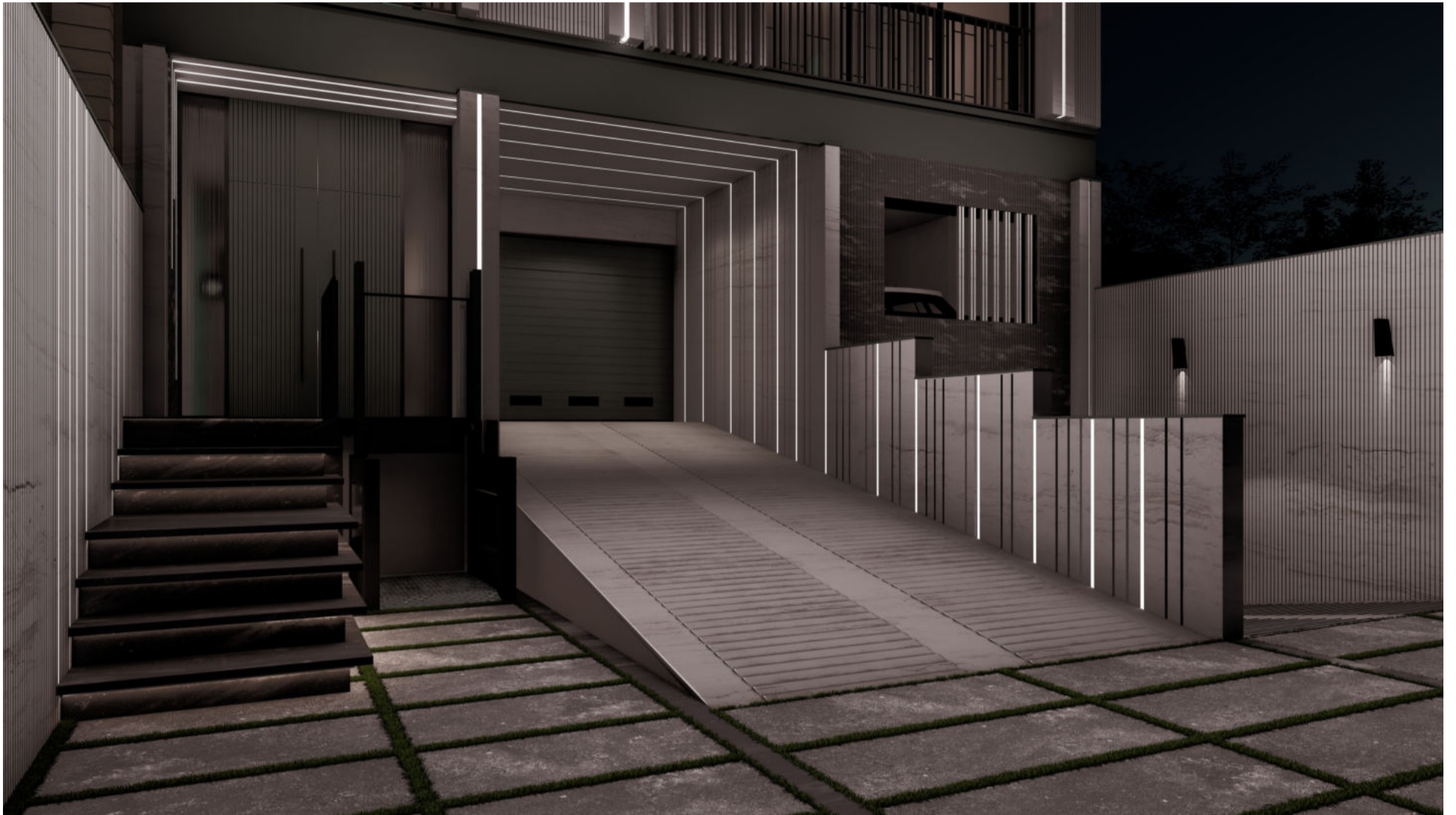
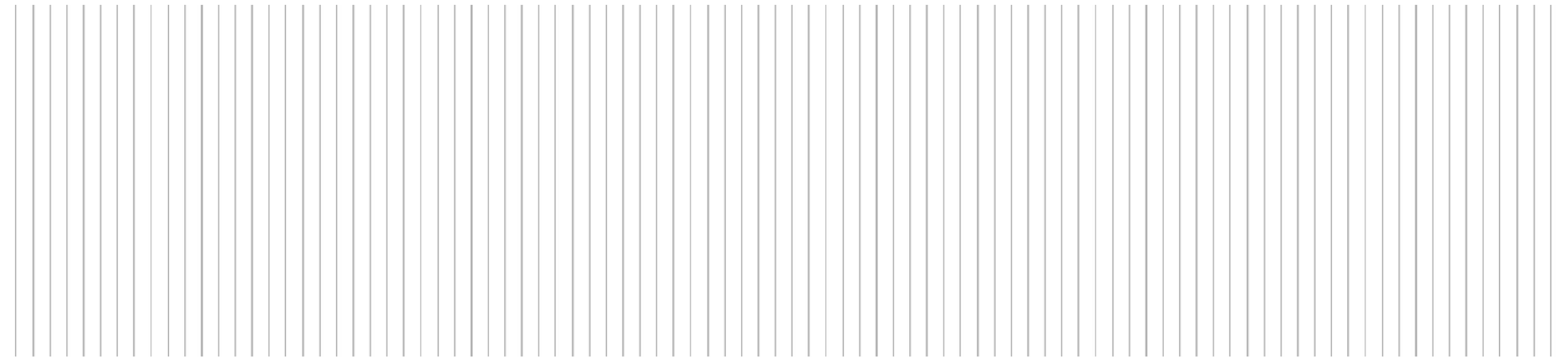




ورودی ساختمان 30، زندر شب، دید از رو به رو



حیاط ساختمان 30، ورودی پارکینگ و لابی، زندر شب

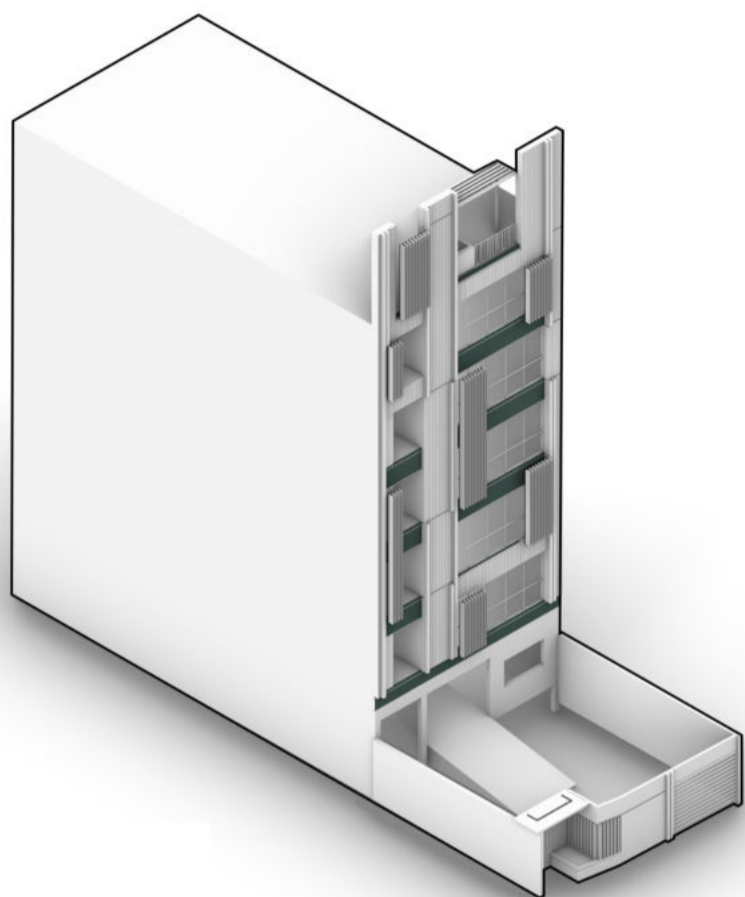


ساختمان 30، ورودی پارکینگ و لابی، رندر شب



ساختمان 30، ورودی پارکینگ و لابی، رندر شب

در ابتدا به صورت کلی به بررسی شکل‌گیری کانسپت نما پرداختیم. در این بخش کمی بیش‌تر به جزئیات و بررسی آن‌ها می‌پردازیم. در وهله اول، با پوسته‌ای با تناسب کشیده و عمودی مواجه بودیم. ما نیز با این تناسب همراه شدیم و با انتخاب المان‌های عمودی به کشیدگی بصری بنا افزودیم. در این مرحله تقسیم‌بندی‌ها بسیار حائز اهمیت بود چرا که تلاش ما در راستای دستیابی به یک نمای متعادل اما غیر متقارن بود. در این راستا اقدامات زیر انجام شد.



1. انتخاب متریال سنگ سفید با شیارهای عمودی که بافتی ریتمیک در بدنه نما ایجاد می‌کند.

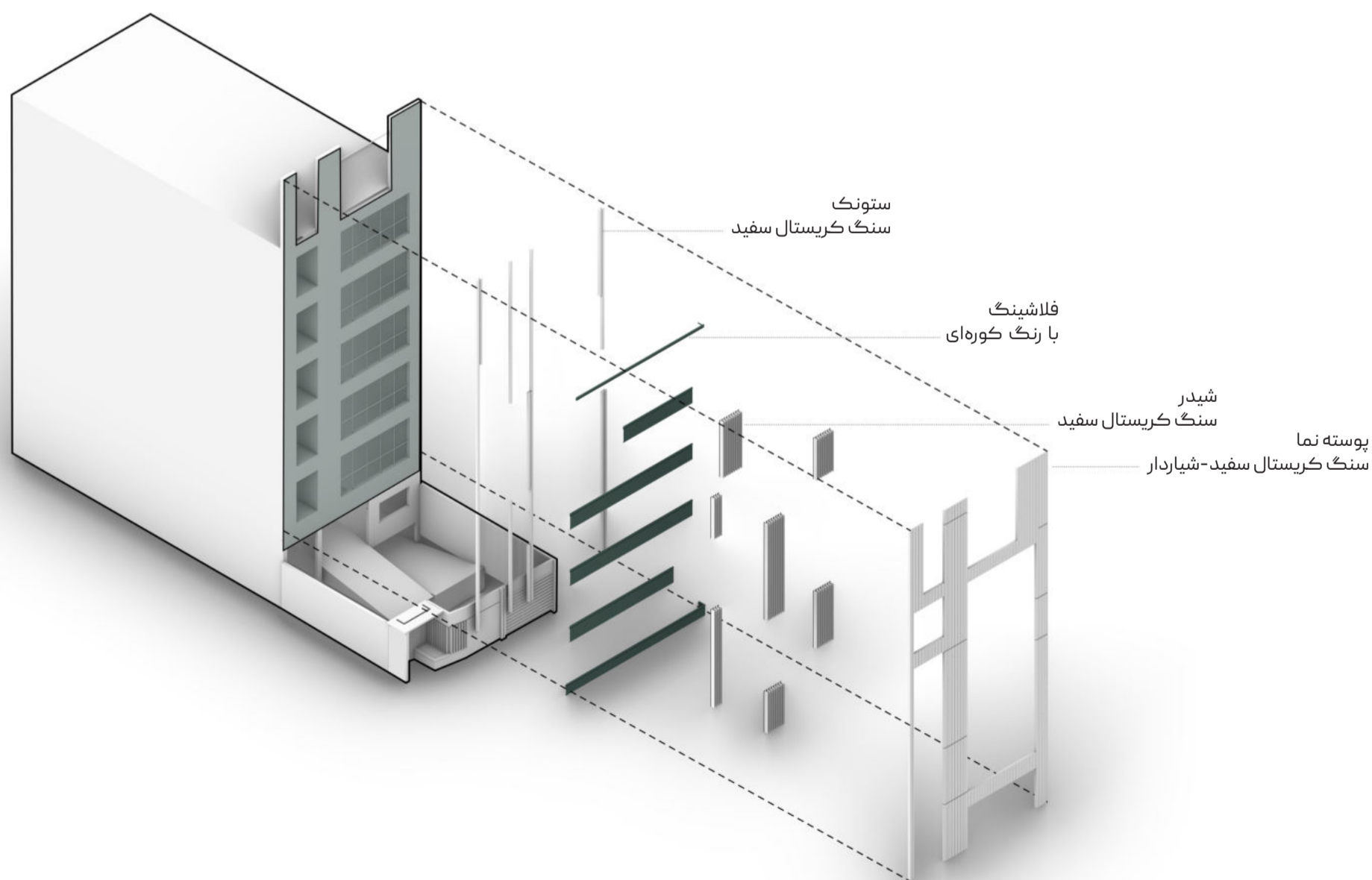
2. اضافه کردن شیدرها؛ این مرحله با تقسیم خطوط و ترسیم تناسب کلی همراه شد و افزایش ارتفاع نما به اندازه یک طبقه بیشتر و همراستا با نمای ساختمان مجاور نیز مورد توجه قرار گرفت.

3. اضافه کردن فلاشینگ‌های نما؛ این فلاشینگ‌ها به رنگ طوسی-سبز تیره انتخاب شدند.

در راستای ایجاد کنتراست رنگ و جهت با المان‌های عمودی و سفید نما، این کار انجام شد. از رنگ مشکی صرف نظر شد چرا که به یکباره تفاوت فاحشی با بستری که نما در آن واقع است، ایجاد می‌کرد. به سمت رنگ طوسی تیره رفتیم و ترکیب رنگی کمی متعادل‌تر شد. اما با اضافه شدن کمی سبز به این طوسی، رنگ زنده‌تری به وجود آمد که علاوه بر ایجاد کنتراست با رنگ نما، هماهنگی نسبی با محیط اطراف برقرار کرده و لطافتی به نما افزود که نبود گیاه سبز را تا حدی جبران کرده باشد.

4. اضافه کردن ستونک‌ها و طراحی نورپردازی نما

5. طراحی ورودی متناسب با نما



متریال

معرفی متریال پیشنهادی و لیست قیمت

متریال استفاده شده در پروژه طبق خواسته کارفرما سنگ و شیشه انتخاب شد. در ادامه به معرفی دقیق تر هر کدام پرداخته و برآورد قیمت کلی را ارائه می کنیم.

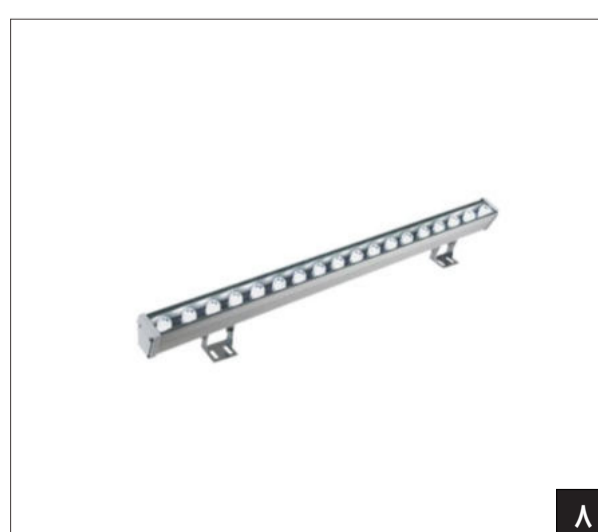
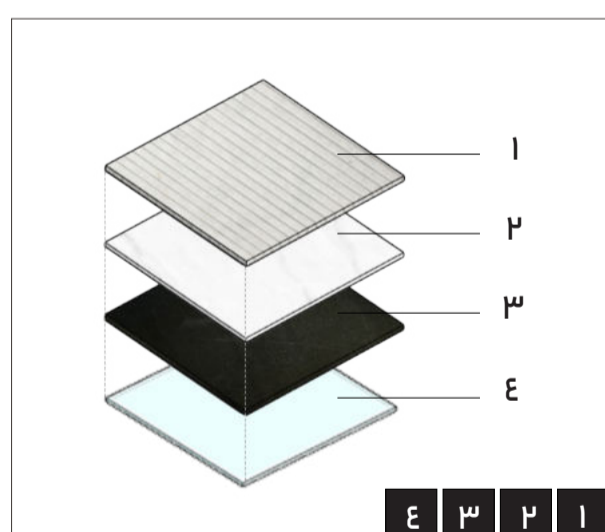


دیاگرام معرفی اجمالی متریال های نما

A series of horizontal lines for notes or additional information.

ردیف	نام مصالح	مقدار پوشش	قیمت متریکال و اجزای اساس واحد (تومان)	قیمت مجموع (تومان)
۱	سنگ کریستال سفید- شیاردار	114 m2	1,550,000	176,700,000
۲	سنگ کریستال سفید	167 m2	1,500,000	250,500,000
۳	سنگ کوارتزیت بلک سند	32 m2	1,650,000	52,800,000
۴	شیشه دو جداره با پنجره UPVC	96 m2	1,300,000	124,800,000
۵	فلاشینگ سبزی شمی	40 m2	-	160,000,000
۶	نرده	39 m	500,000	19,500,000
۷	در ورودی حیاط + پارکینگ + لابی	-	-	50,000,000
۸	نورپردازی - خطی	53.50 m	1,000,000	53,500,000
۹	نورپردازی - کپسولی	10 عدد	950,000	9,500,000
896,300,000				

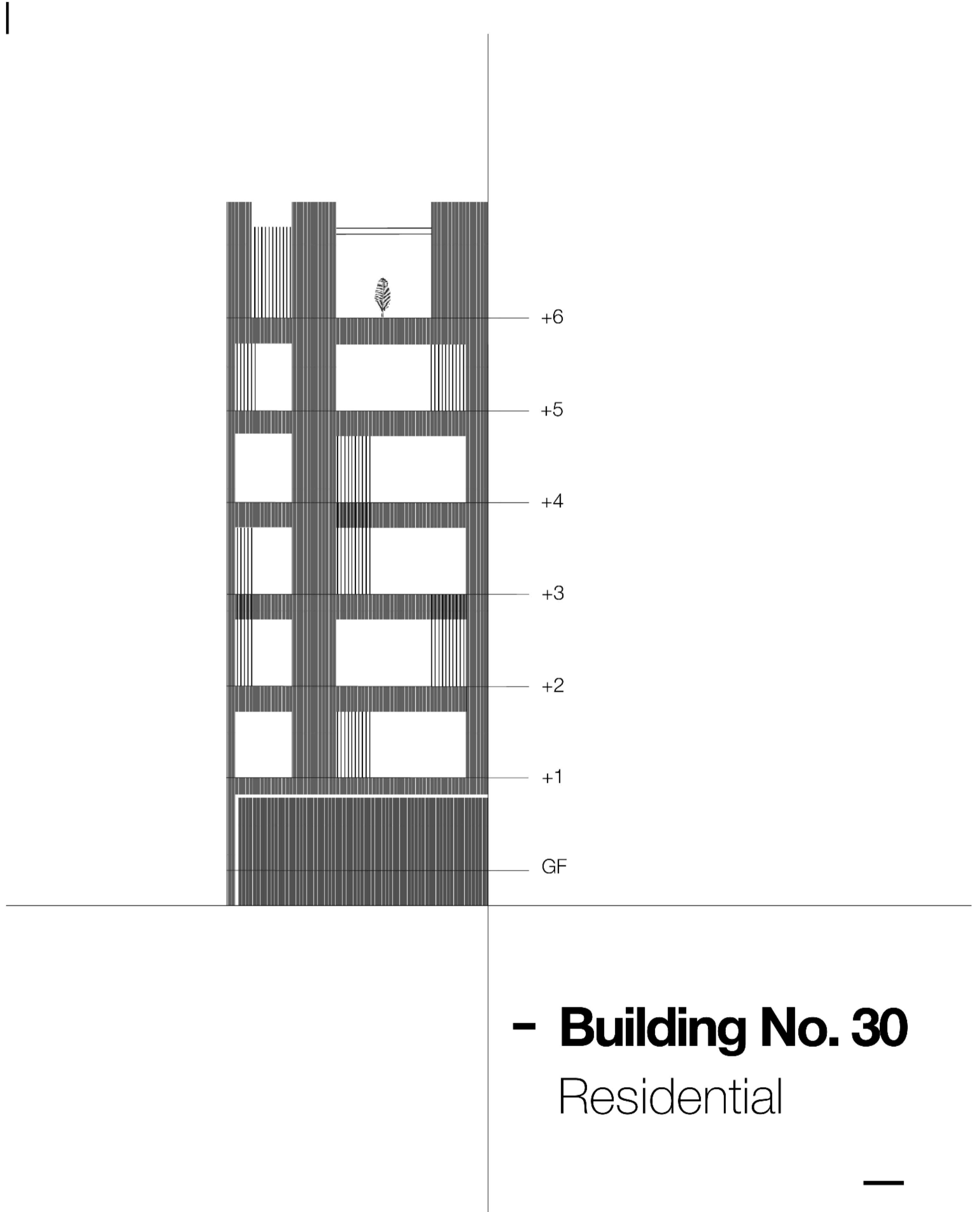
جدول معرفی و برآورد قیمت مصالح پیشنهادی پروژه



تصویر مصالح پیشنهادی پروژه

South
Elevation

20
24
Sep



- Building No. 30
Residential

Tehran
Iran

—