



ساختمان شماره ۳۰





نمای جنوبی - رندر روز

کانسپت: "لایه‌های زمان و طبیعت"

طرح این ساختمان به مثابه گفت‌وگویی بین طبیعت و شهر مدرن است. فرم دوزنقه‌ای، که به تدریج از سطح نما به بیرون آمده و در برخی نقاط تا ۲۵ سانتی‌متر از بدنه ساختمان پیشروی کرده، نمادی از حرکت زمین و فرسایش طبیعی صخره‌ها و لایه‌های سنگ در طول زمان است. این فرم دینامیک، به مخاطب یادآوری می‌کند که هر سازه‌ای در بستر زمان شکل گرفته و طبیعت با هر لحظه تغییر و تحول می‌آفریند.

شیارها و شکاف‌ها: تجسمی از گذر زمان و تلاقی با طبیعت

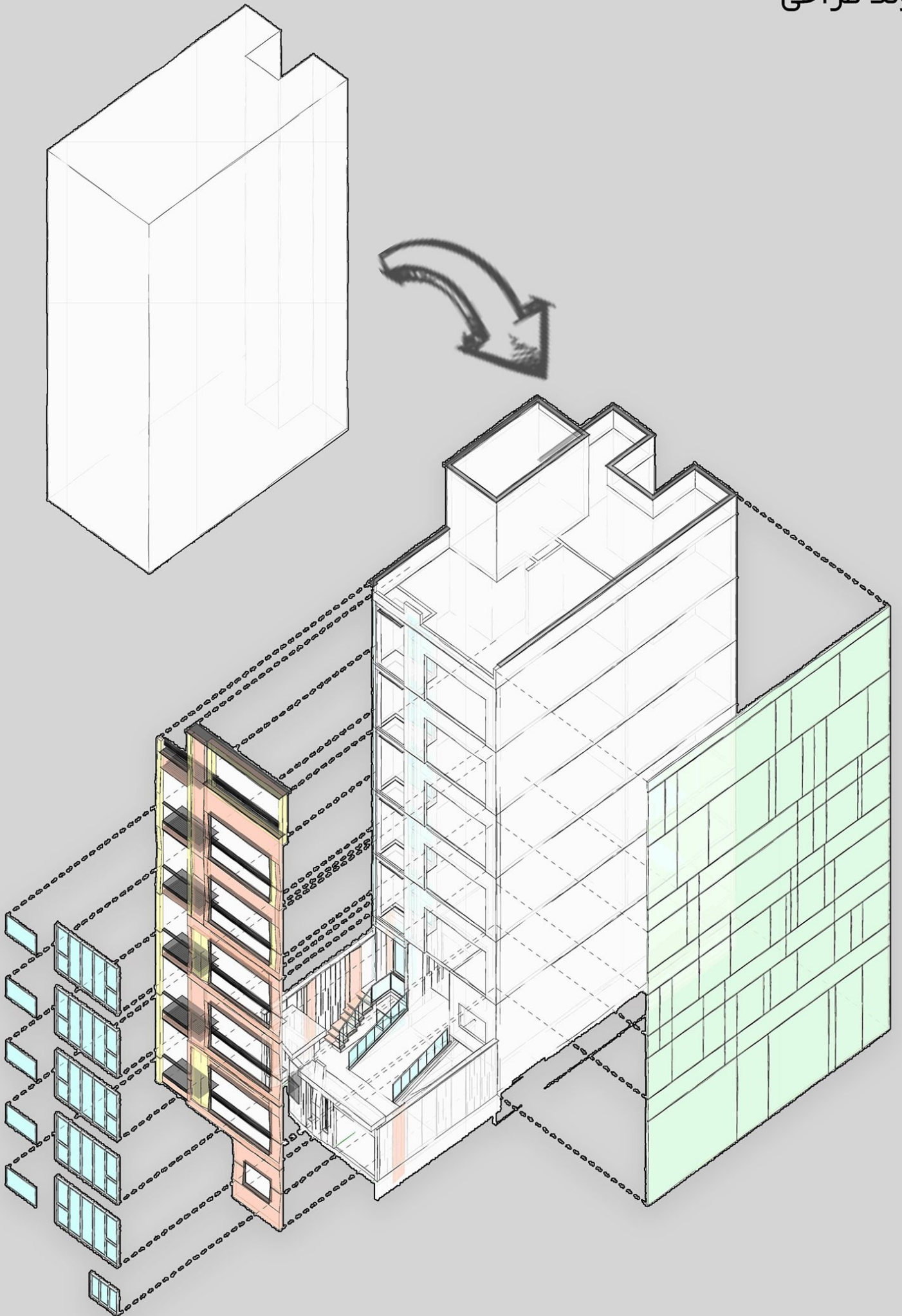
شیارهای افقی و عمودی که در طول نما تعبیه شده‌اند، همانند لایه‌های درونی زمین که با گذر زمان و اثرات طبیعی در سنگ پدیدار می‌شوند، نمایانگر یک فرایند فرسایش و تغییر هستند. این شیارها با ایجاد سایه‌های متنوع، جلوه‌ای زنده و پویا به نما می‌بخشند. سایه‌هایی که با تغییر زاویه تابش خورشید در طول روز و فصول سال، تغییر می‌کنند و به بیننده این حس را القا می‌کنند که ساختمان همواره در حال تغییر و تکامل است؛ این شیارها به نما ریتم و الگو می‌بخشند، که باعث می‌شود سطح صاف سنگ در برابر چشم بیننده جذاب‌تر و پیچیده‌تر به نظر برسد. خطوط شکسته و ناپیوسته این شیارها، نوعی حس حرکت و عمق به نما می‌دهند، به طوری که فرم هندسی نما بیشتر به چشم می‌آید و درک سه‌بعدی از ساختمان ایجاد می‌کند. این خطوط ممکن است به گونه‌ای طراحی شوند که از پایین به بالا در حال تغییر و گسترش باشند، تا چشم را به صورت طبیعی به سمت آسمان هدایت کنند، گویی که نما در حال رشد و امتداد است.

این فرم‌ها همچنین حس سبکی و حرکت به کل بنا می‌بخشند؛ در حالی که از سنگ به عنوان متریالی سخت و سنگین استفاده شده، اما طراحی به گونه‌ای است که این سنگ‌ها گویی بر روی هوا معلق‌اند و به شکلی آرام به بیرون آمده‌اند. این حالت دینامیک، تضاد جالبی با وزن و سختی سنگ ایجاد می‌کند و به ساختمان حسی از تعادل و توازن بین ثبات و حرکت می‌بخشد.

در نهایت، طراحی نمای ساختمان شماره ۳۰ بازتابی از فلسفه‌ای عمیق‌تر است؛ فلسفه‌ای که به دنبال ترکیب بین پایداری و تحول است. ساختمان شماره ۳۰ نمادی از ماندگاری است، درست مانند سنگ‌هایی که در نمای آن به کار رفته‌اند، اما در عین حال، فرم‌های پویا و شیارهای متغیر نمادی از حرکت و تغییر دائمی زندگی و طبیعت هستند. این تلفیق، نشان می‌دهد که چگونه معماری می‌تواند از اصالت‌های تاریخی الهام بگیرد و در عین حال به سوی آینده‌ای مدرن و پویا حرکت کند.

این ساختمان، مانند یک موجود زنده، با محیط خود تعامل می‌کند و هر لحظه در حال تغییر است؛ با هر تابش نور جدید، هر فصل تازه، و هر نگاهی که به آن می‌شود.

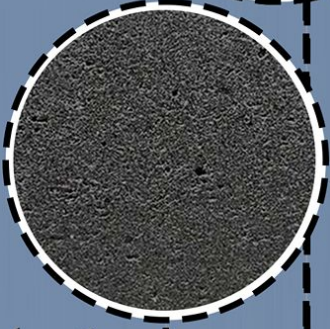
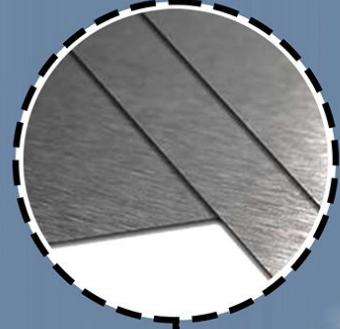
این نما داستانی است از پیوند بین زمان، طبیعت و زندگی در دل یک شهر مدرن



ترمو وود



فلاشینگ - ورق گالوانیزه



سنگ بازالت



سنگ سفید عباس آباد



ویژگی های سنگ بازالت

مقاومت فیزیکی بالا

سنگ بازالت یکی از سنگ‌های طبیعی آتشفشانی است که مقاومت بسیار بالایی در برابر فشار و سایش دارد. این ویژگی به بازالت کمک می‌کند تا در برابر ضربه و آسیب‌های مکانیکی مقاوم باشد.

مقاومت دوام در برابر شرایط آب و هوایی

بازالت به دلیل تراکم بالا و جذب آب کم، مقاومت بالایی در برابر شرایط آب و هوایی سخت مانند باران، سرما، یخ‌زدگی و تابش مستقیم نور خورشید دارد. این خصوصیت باعث افزایش طول عمر نما و کاهش نیاز به نگهداری می‌شود.

عایق حرارتی و صوتی

سنگ بازالت به عنوان یک عایق طبیعی عمل می‌کند و می‌تواند به کاهش انتقال حرارت و صوت به داخل ساختمان کمک کند. این ویژگی در مناطقی با دمای بالا یا پر سر و صدا می‌تواند یک مزیت بزرگ باشد.

زیبایی بصری و مدرن

بازالت در طیف‌های رنگی خاکستری تیره تا مشکی موجود است و سطح آن معمولاً مات یا نیمه‌مات است. این ویژگی‌ها آن را به یک انتخاب ایده‌آل برای نمای ساختمان‌های مدرن با طراحی‌های مینیمال تبدیل می‌کند.

دوستدار محیط زیست

بازالت یک سنگ طبیعی و قابل بازیافت است که نیاز به فرآوری شیمیایی زیادی ندارد و بنابراین به عنوان یک متریال سازگار با محیط زیست شناخته می‌شود.

سطح صاف و یکپارچه

اسلب‌های بازالت با ابعاد بزرگ و یکنواخت، نمایی یکدست و بدون درز به ساختمان می‌دهند که این امر به ایجاد ظاهری مدرن و جذاب کمک می‌کند.

مقاومت در برابر لکه و آلودگی

به دلیل تراکم بالا و بافت خاص، بازالت کمتر دچار لکه و آلودگی می‌شود و در صورت نیاز به تمیزکاری، نگهداری آن نسبتاً آسان است.



دلایل انتخاب سنگ بازالت

کیفیت و دوام بالا
بازالت اسلب به دلیل مقاومت بالا در برابر سایش، خراش و شرایط جوی سخت، از متریال‌های ایده‌آل برای نمای ساختمان‌های شهری به‌ویژه در مناطق پرتردد و شلوغ مانند تهران است. استفاده از این سنگ، هزینه‌های نگهداری و تعمیرات در بلندمدت را به شدت کاهش می‌دهد.

جذابیت بصری مدرن
با توجه به تمایل روزافزون به نماهای مدرن و مینیمال، سنگ بازالت اسلب به دلیل رنگ‌های تیره و بافت طبیعی، ظاهری شیک و معاصر به ساختمان می‌دهد که به ارزش افزوده معماری آن کمک می‌کند.

کاهش هزینه‌های انرژی:
بازالت به عنوان یک عایق طبیعی، می‌تواند به بهبود بهره‌وری انرژی ساختمان کمک کند. این به معنای کاهش هزینه‌های سرمایش و گرمایش در طولانی‌مدت است، که برای کارفرمایان از منظر اقتصادی بسیار مهم است.

سرمایه‌گذاری پایدار
انتخاب بازالت به‌عنوان یک متریال طبیعی و بادوام، تضمینی برای طول عمر نمای ساختمان است. این متریال بدون نیاز به تعمیرات مکرر و با نگهداری حداقلی، یک گزینه ایده‌آل برای پروژه‌های با بودجه‌های طولانی‌مدت به شمار می‌آید.

دوستدار محیط زیست و مقرون به صرفه
استفاده از سنگ بازالت به عنوان یک متریال طبیعی و پایدار، به کارفرما این امکان را می‌دهد تا در کنار انتخاب متریالی زیبا و بادوام، به حفاظت از محیط زیست نیز کمک کند.

برآورد هزینه سنگ بازالت سلماس

این سنگ از حدود متری ۵.۵۰۰.۰۰۰ ریال تا حدود ۸.۵۰۰.۰۰۰ ریال می‌باشد.

ویژگی های سنگ سفید عباس آباد

ظاهر شیک و لوکس

تراورتن عباس آباد به دلیل رنگ روشن و سفید آن (گاهی با رگه های طلایی، نقره ای یا کرم)، ظاهری بسیار زیبا و لوکس به نمای ساختمان می دهد. این سنگ یکی از محبوب ترین انتخاب ها برای نماهای مدرن، کلاسیک و لاکچری است.

چسبندگی و نصب آسان

یکی از ویژگی های مهم تراورتن عباس آباد، چسبندگی خوب آن با ملات است که نصب این سنگ را در نمای خارجی آسان تر می کند. به دلیل سطح متخلخل و طبیعی این سنگ، چسبندگی آن به بدنه ساختمان بهتر از سنگ های صیقلی است.

مقاومت در برابر شرایط جوی

سنگ عباس آباد به دلیل مقاومت بالا در برابر بارش باران، تغییرات دمایی و نور مستقیم خورشید، گزینه ای مناسب برای نمای خارجی است. این سنگ در برابر هوازدگی و تغییر رنگ نیز مقاوم است.

جلوگیری از انتقال حرارت

تراورتن به دلیل ساختار متخلخل خود، عایق طبیعی حرارت است و به کاهش انتقال حرارت بین داخل و خارج ساختمان کمک می کند. این ویژگی باعث کاهش هزینه های انرژی برای سرمایش و گرمایش می شود.

دوام و طول عمر بالا

سنگ عباس آباد با داشتن تراکم بالا و مقاومت در برابر ضربه و سایش، طول عمر بالایی دارد و نیازی به تعمیر و نگهداری مداوم ندارد.

انعطاف پذیری در طرح و برش

این سنگ به دلیل زیبایی طبیعی و قابلیت برش در ابعاد مختلف (اسلب یا تایل) در طراحی های مختلف مدرن و کلاسیک استفاده می شود. امکان ایجاد نمایی یکپارچه و یکنواخت با اسلب های بزرگ نیز وجود دارد.

مقاومت در برابر لک و کثیفی

سطح تراورتن عباس آباد با توجه به نوع پرداخت (صیقلی یا هوند) مقاومت خوبی در برابر آلودگی های محیطی دارد و تمیز کردن آن آسان است.



دلایل انتخاب سنگ سفید عباس آباد

زیبایی و جذابیت ظاهری سنگ سفید عباس آباد به دلیل رنگ سفید روشن و سطح صاف و یکدست، نمایی شیک و منحصر به فرد به ساختمان می‌بخشد. این سنگ با طرح‌های طبیعی خود، به پروژه شما جلوه‌ای متمایز و لوکس می‌دهد.

طول عمر و استحکام بالا تراورتن سفید عباس آباد یکی از باکیفیت‌ترین سنگ‌های تراورتن موجود در بازار است که به دلیل مقاومت بالا در برابر شرایط محیطی و مکانیکی، می‌تواند عمر مفید بالایی داشته باشد. این ویژگی، آن را به یک سرمایه‌گذاری بلندمدت و مقرون به صرفه برای کارفرما تبدیل می‌کند.

کاهش هزینه‌های نگهداری به دلیل مقاومت بالا و نیاز کمتر به نگهداری مداوم، این سنگ می‌تواند هزینه‌های نگهداری ساختمان را کاهش دهد. تراورتن سفید عباس آباد در طول زمان کمتر دچار فرسایش یا تغییر رنگ می‌شود.

سازگاری با محیط زیست سنگ سفید عباس آباد به دلیل طبیعی بودن و عدم نیاز به فرآوری شیمیایی زیاد، یک متریال سازگار با محیط زیست محسوب می‌شود. همچنین، این سنگ به راحتی قابل بازیافت است.

عایق طبیعی حرارتی تراورتن سفید عباس آباد به دلیل ساختار متخلخل خود، عایق حرارتی خوبی است که باعث می‌شود ساختمان در زمستان گرم‌تر و در تابستان خنک‌تر باشد. این ویژگی به کاهش مصرف انرژی و هزینه‌های سرمایش و گرمایش کمک می‌کند.

ایجاد حس اعتبار و ارزش استفاده از سنگ سفید عباس آباد در نما، به دلیل شهرت و کیفیت بالای آن، به ساختمان شما اعتبار و ارزش افزوده‌ای می‌دهد.

برآورد هزینه سنگ سفید عباس آباد

این سنگ از حدود متری ۱۵۰.۰۰۰.۰۰۰ ریال تا حدود ۳۵۰.۰۰۰.۰۰۰ ریال می‌باشد.



NO 30







30





0, 0, 0

60, 61, 63

225, 224, 224

59, 48, 42

61, 110, 70

