

طراحی نمای ساختمان شماره ۳۰

طراحی نمای ساختمان بر اساس گفته های کارفرمای محترم پروژه شکل گرفته است به همین دلیل بنابر درخواست ایشان مبنی بر افزایش ارتفاع نمای ساختمان (براساس ارتفاع جانپناه و در نظر گرفتن همسایگی) کانسپت طراحی نمای این ساختمان بر اساس پیوستگی بصری عناصر نمای ساختمان شکل گرفته است.

در طراحی نمای ساختمان شماره ۳۰ از خطوط عمودی و افقی با تاکید بر خطوط افقی جهت ایجاد تناسبات بصری در دید عابر، استفاده شده است و شیارهایی که بصورت منظم و منطبق با این المان های حجمی کار شده است جهت ایجاد افزایش دقت مخاطب در نگاه به این ساختمان می باشد، به این صورت که در فاصله ی دورتر ابتدا یکسری المان حجمی در نما مشاهده میشود ولی با نزدیک شدن به ساختمان و افزایش دقت بصری، جزئیات بیشتری مشاهده میشود که خود نیز باعث یادآوری دوباره ی طرح کلی نما و حس پیوستگی در بستر کلی نمای ساختمان است.

خطوط افقی نما از طبقه ی همکف و از قسمت های ورود به ساختمان (درب های ورودی عینا شکل گرفته از خطوط افقی هم اندازه با شیار های افقی) شکل میگیرد و در نمای کلی بصورت کاملا منظم پخش میشود بر همین اساس نیسز نورپردازی نما بصورت خطی و منطبق بر طرح کلی است و در قسمت ورودی نیسز بصورت شاخص تر کار شده است.

قسمت شرقی نیز به دلیل اینکه نمیتوان از المان های حجمی استفاده نمود و صرفه ی اقتصادی برای استفاده از متریاال های اصلی را ندارد، صرفا طرح کلی در امتداد طرح نمای جنوبی ساختمان، روی نمای شرقی کار شده است و متریاال استفاده شده نیز عینا به رنگ اصلی نمای ساختمان یعنی سفید است تا یکپارچگی کلی حفظ گردد .

طراحی دیواره های ورودی نیز بر اساس طرح نما و براساس کلیت ساختمان شکل گرفته است.

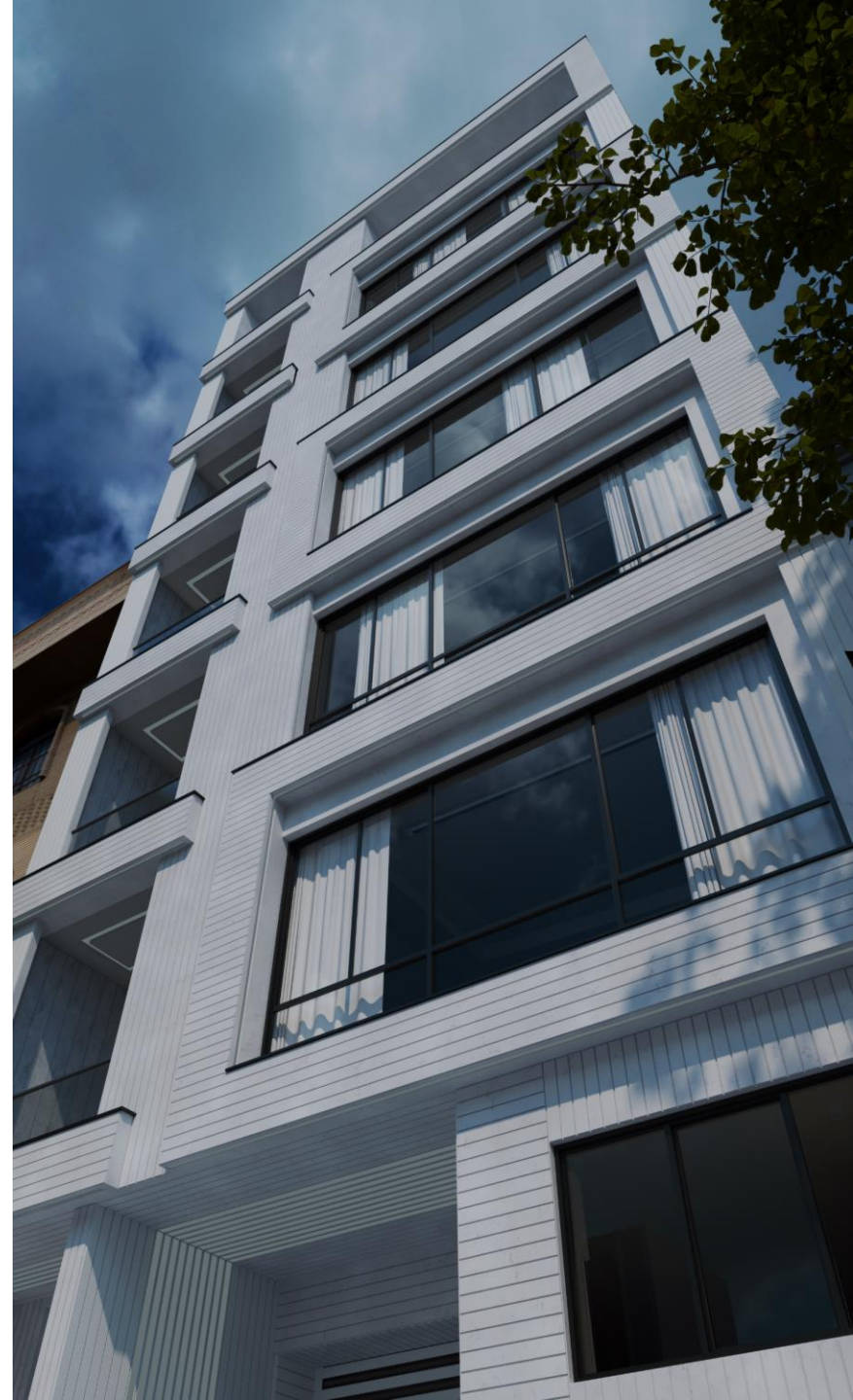
لیست متریاال های پیشنهادی:

1. نمای اصلی: گزینه اول، سنگ چینی ازنا (حدود قیمت متری یک میلیون و پانصد هزار تومان) می باشد و آلترناتیو بعدی سنگ سفید عباس آباد (حدود قیمت از هفتصد و پنجاه هزار تومان تا یک میلیون و دویست و پنجاه هزار تومان)
2. متریاال کف: با سطحی شیار خورده جهت جلوگیری از لغزندگی میتواند هم گرانیات استفاده شود و هم مرمر و تراورتن (حدود قیمت از دویست هزار تومان تا چهارصد هزار تومان)
3. متریاال داخل تراس و دیوار محوطه: سنگ ترامیت مرودشت به رنگ طوسی (حدود قیمت ششصد و پنجاه هزار تومان)



NO

30





NO

30





NO

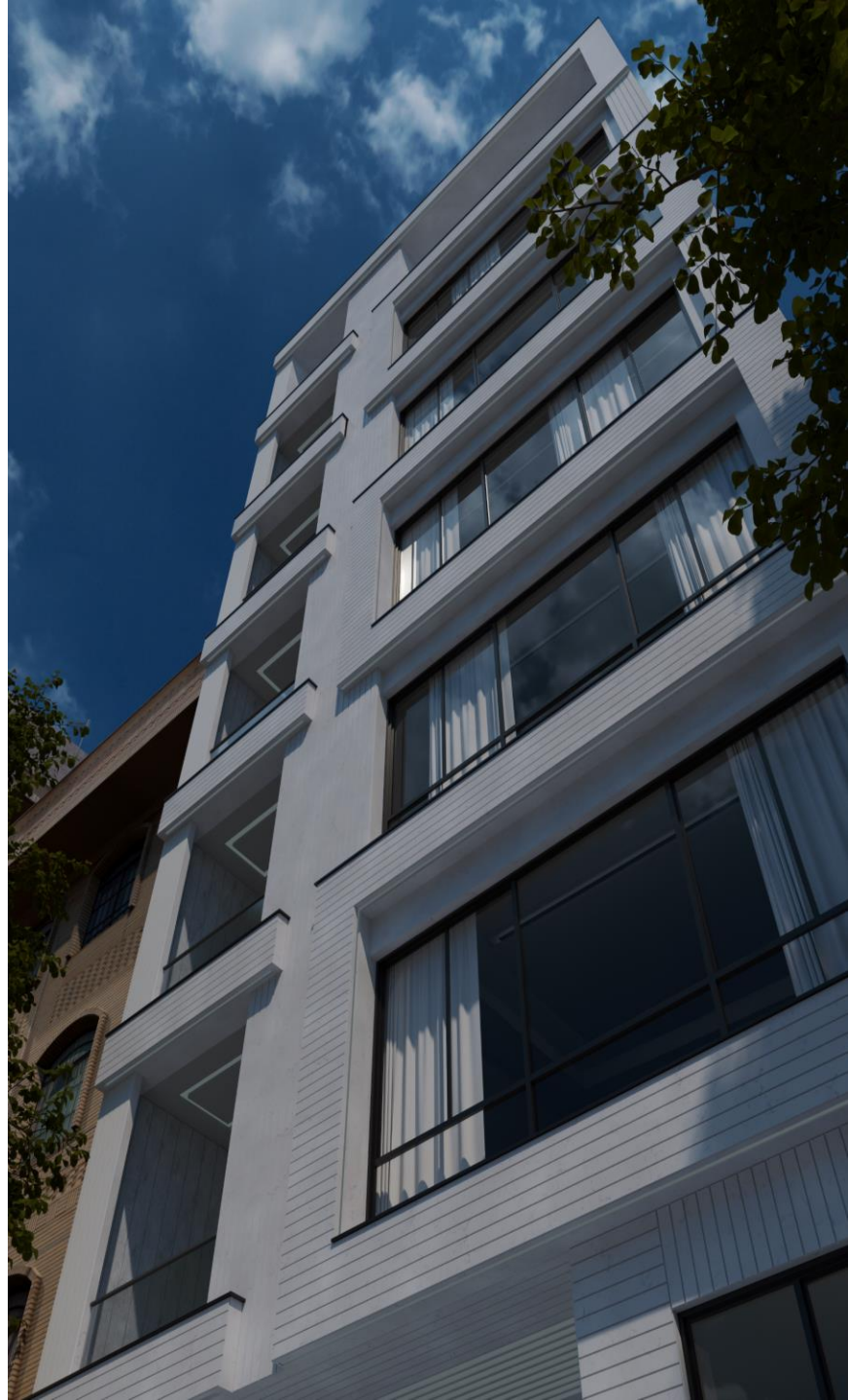
30





NO

30





NO

30





**NO
30**





NO

30



نور قطعی نما



سیمان نانو طوسی



فلاشینگ آلومینیوم

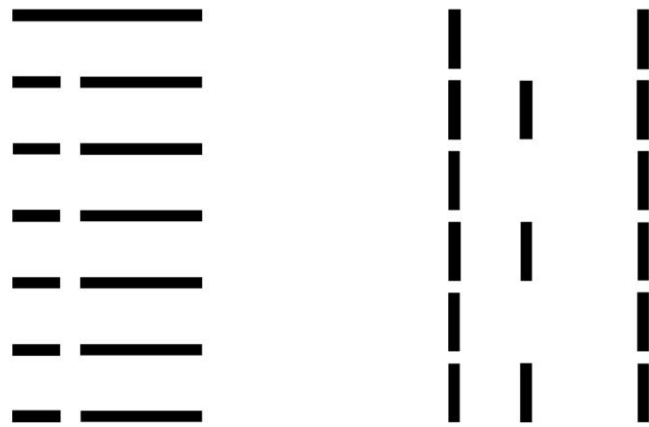


سیمان نانو سفید



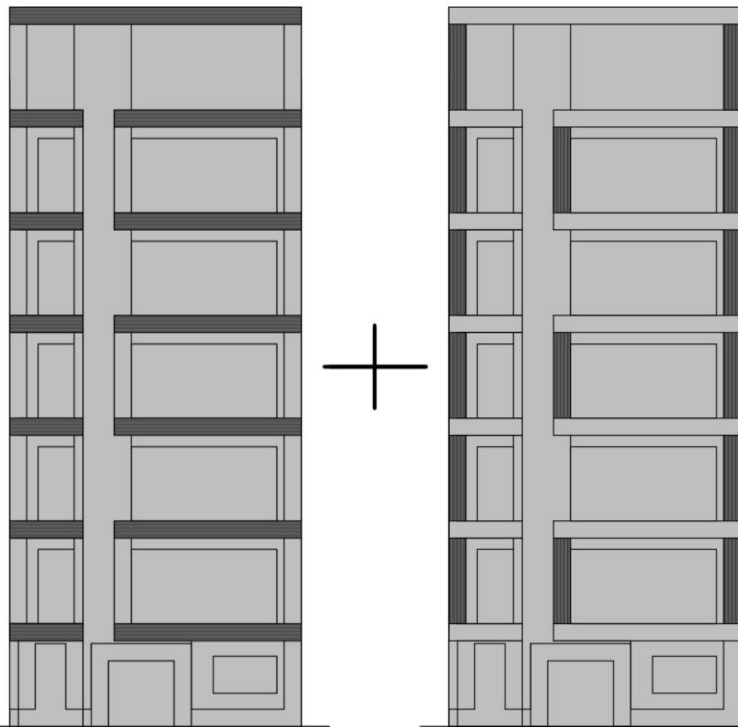
سنگ چینی سفید ازنا
با شیار ۱۰ سانت

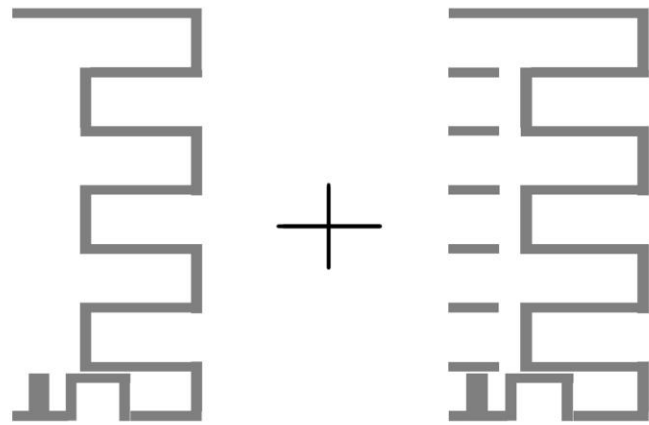




استفاده از خطوط عمودی و افقی

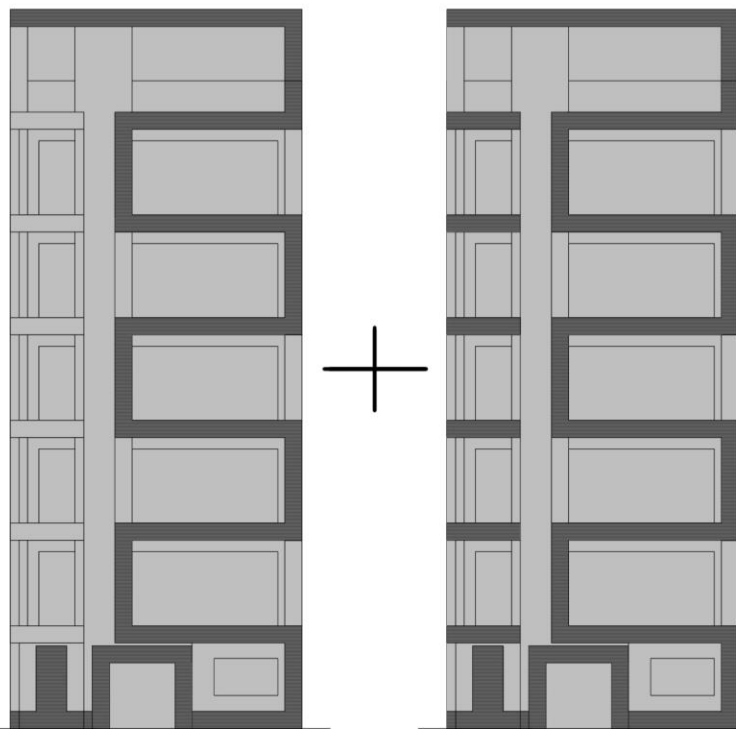
ترکیب متناسب خطوط هندسی نما
با تاکید بر خطوط افقی





ایجاد مسیر بصری در نما با ترکیب خطوط

آغاز مسیر بصری در نما از ورودی، تاکید بر وروی
اتصال ابتدا و انتهای مسیر با خطوط افقی زیر تراس







NO. 80





No. 88