



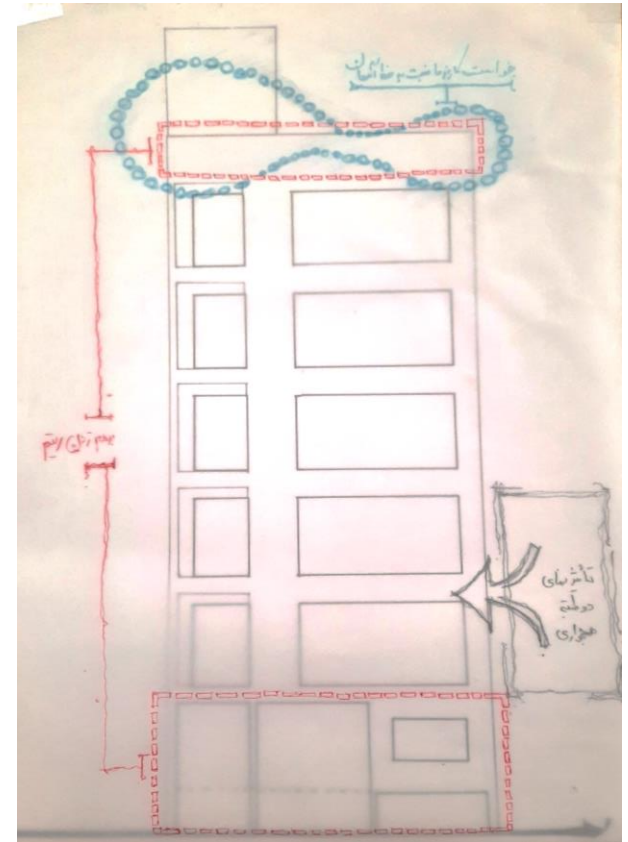
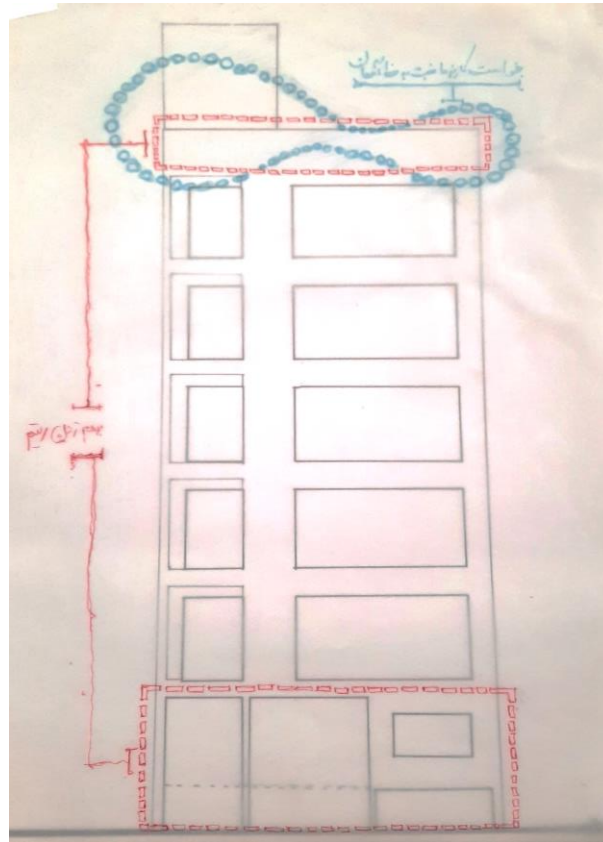
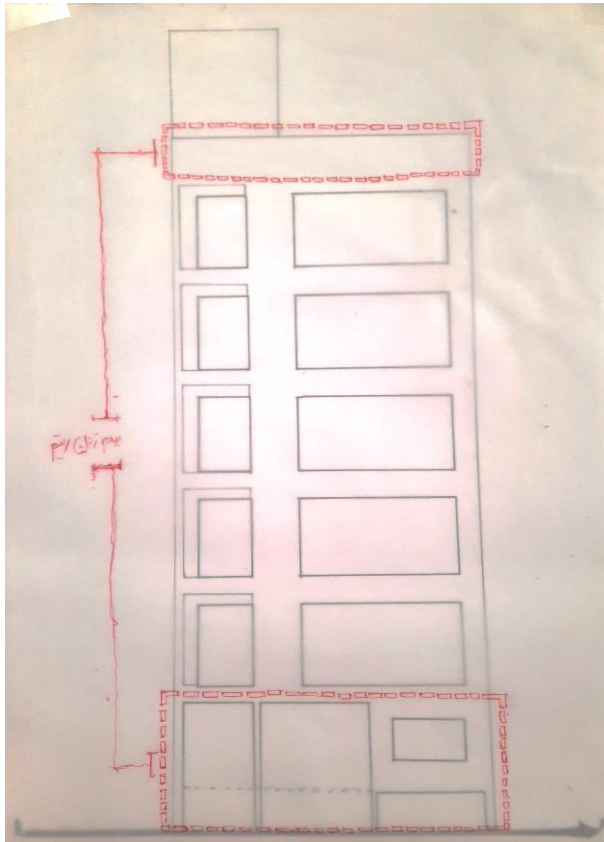
ساختمان ۳۰



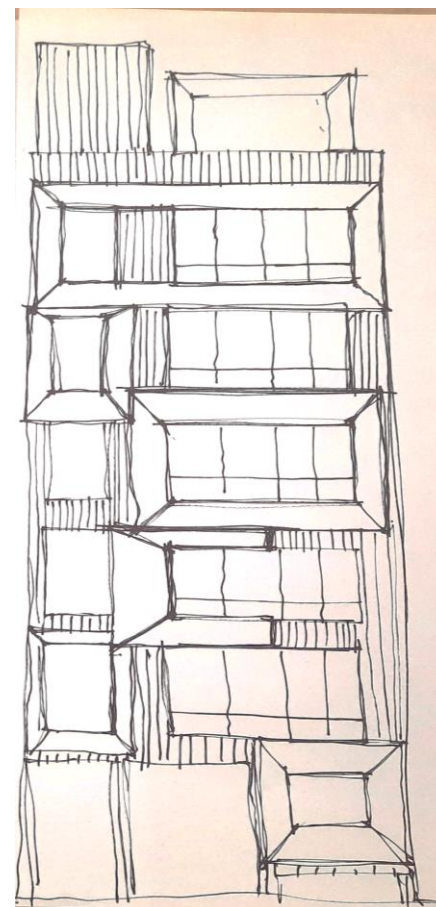
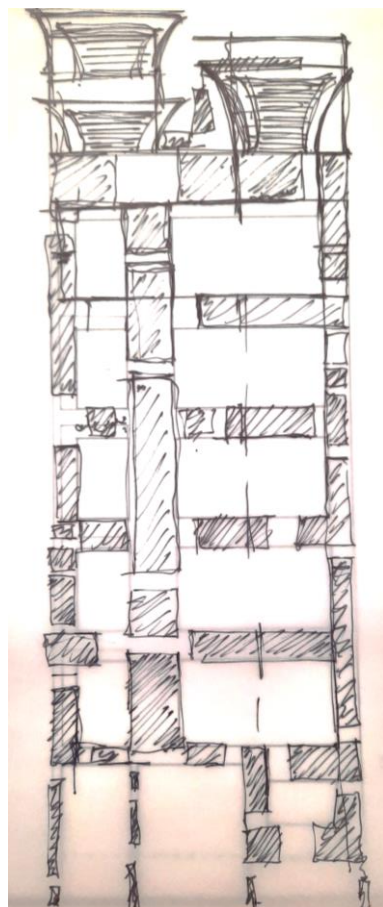
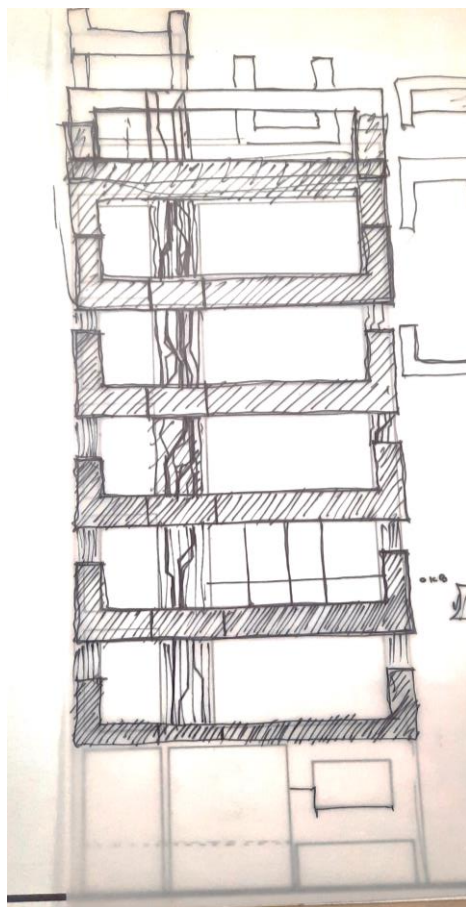
نمایک اثر هنری است که تمامی مردم کارفرمای آن هستند

بررسی نمای پیشنهادی ساختمان ۳۰

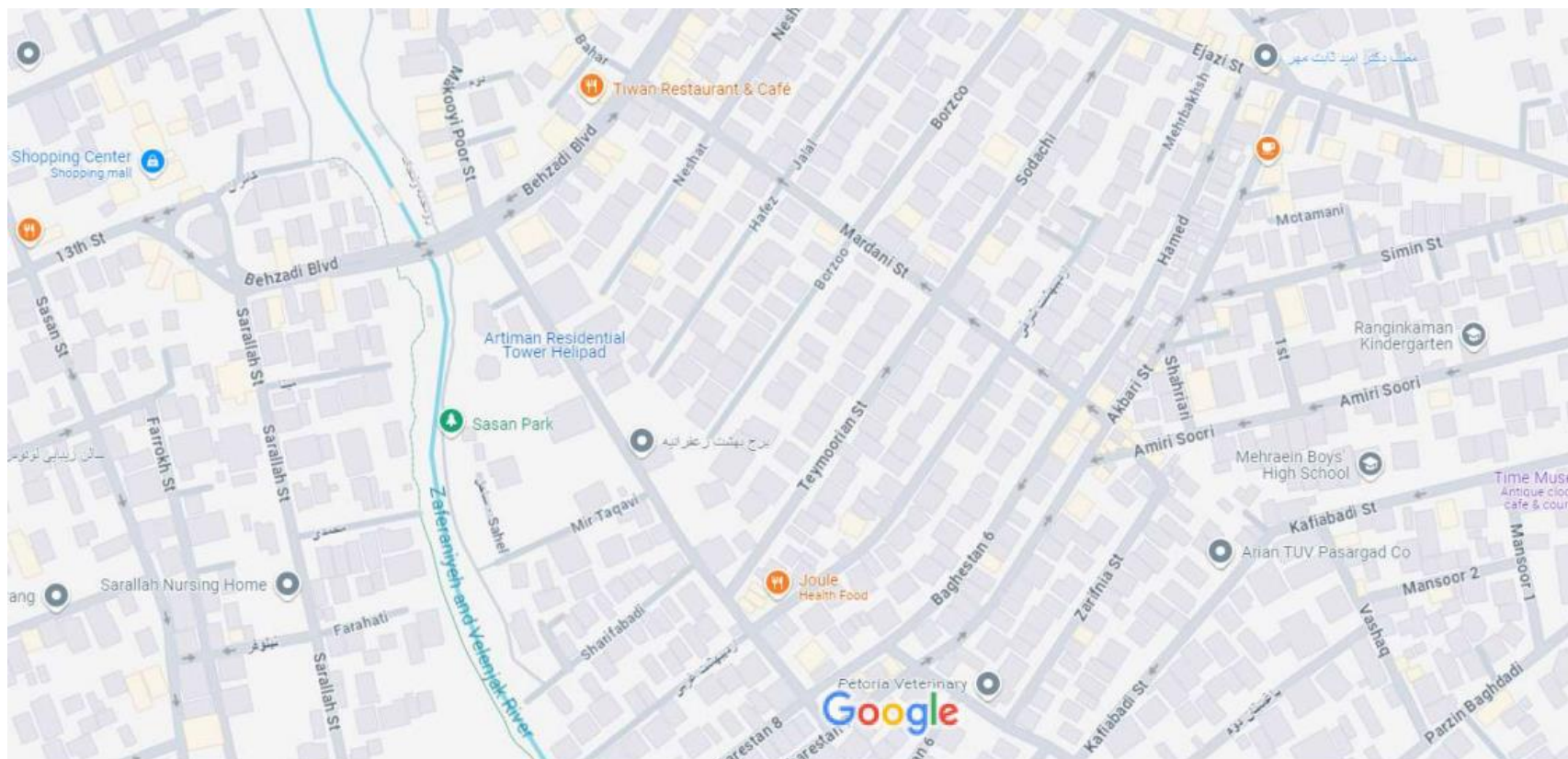
تجدید و فرصت



اتودهای اولیه



بازدید میدانی و بناهای شاخص



بازدید میدانی و بناهای شاخص



وضع موجود



مصالح پیشنهادی غالب



سنگ تیشه دار سفید نظر



سنگ سوپر لوکس سفید

رندرها



آلترناتیو های اولیه

آلترناتیو های اولیه





