

مسابقه طرح تو طرح

عنوان پروژه :
نما ساختمان 30

متریال: سنگ و شیشه

تاریخ: 1403/07/07

مجری:

کاور

مقیاس: ذکر شده زیر نقشه ها

توضیحات:

طرح تو طرح

طراحی ساختمان شماره 30



مسابقه طرح تو طرح

عنوان پروژه :
نما ساختمان 30

متریال: سنگ و شیشه

تاریخ: 1403/07/07

مجری :

رندر روز

مقیاس: ذکر شده زیر نقشه ها

توضیحات:





مسابقه طرح تو طرح

عنوان پروژه :
نما ساختمان 30

متریال: سنگ و شیشه

تاریخ: 1403/07/07

مجری:

رندر شب

مقیاس: ذکر شده زیر نقشه ها

توضیحات:



مسابقه طرح تو طرح

عنوان پروژه :
نما ساختمان 30

متریال: سنگ و شیشه

تاریخ: 1403/07/07

مجری:

رندر سر درب

مقیاس: ذکر شده زیر نقشه ها

توضیحات:



مسابقه طرح تو طرح

عنوان پروژه :
نما ساختمان 30

متریال: سنگ و شیشه

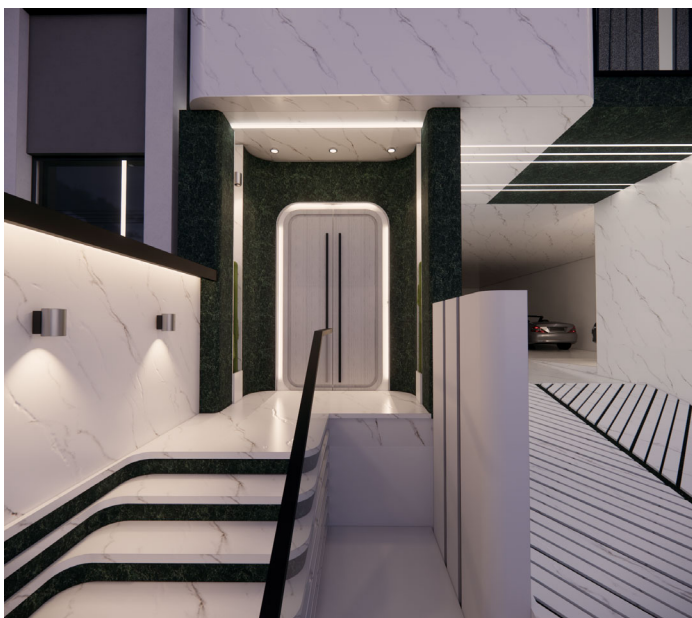
تاریخ: 1403/07/07

مجری:

رندر حیاط

مقیاس: ذکر شده زیر نقشه ها

توضیحات:



مسابقه طرح تو طرح

عنوان پروژه :
نما ساختمان 30

متریال: سنگ و شیشه

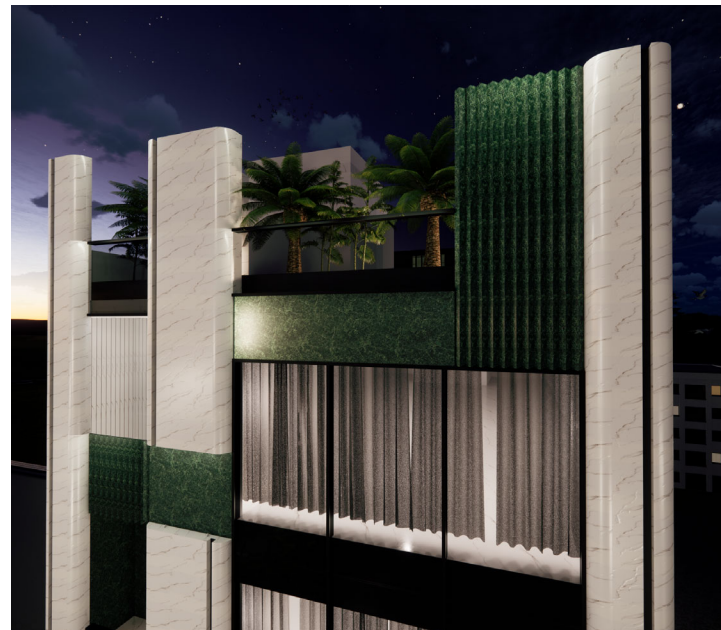
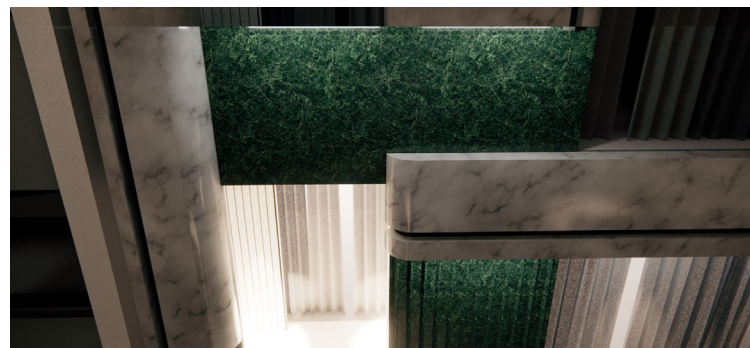
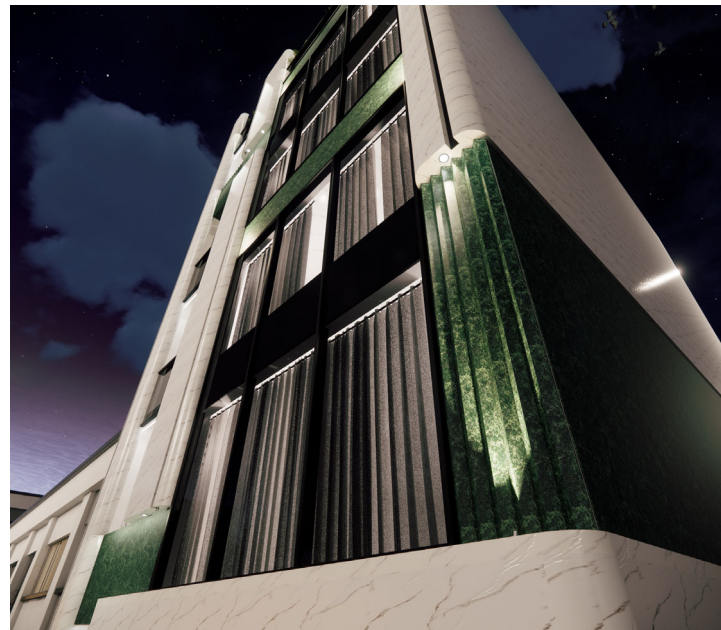
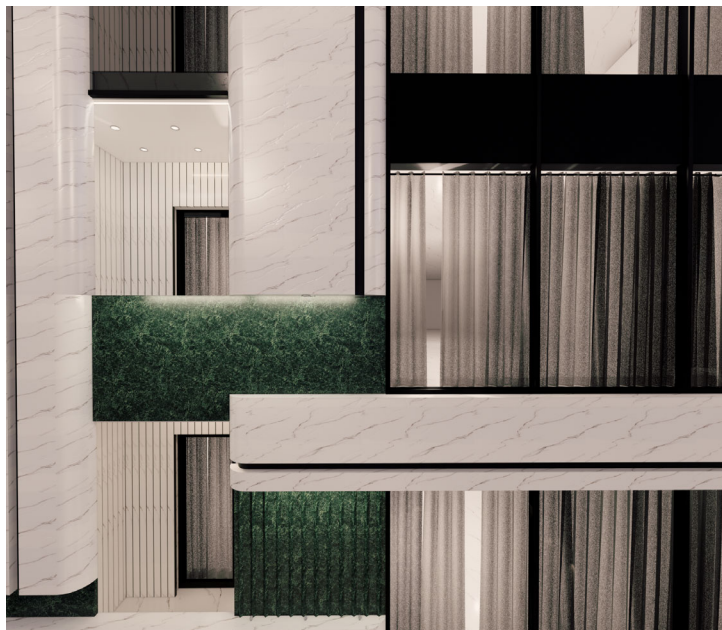
تاریخ: 1403/07/07

مجری:

رندر جزییات

مقیاس: ذکر شده زیر نقشه ها

توضیحات:



مسابقه طرح تو طرح

عنوان پروژه :
نما ساختمان 30

متریال: سنگ و شیشه

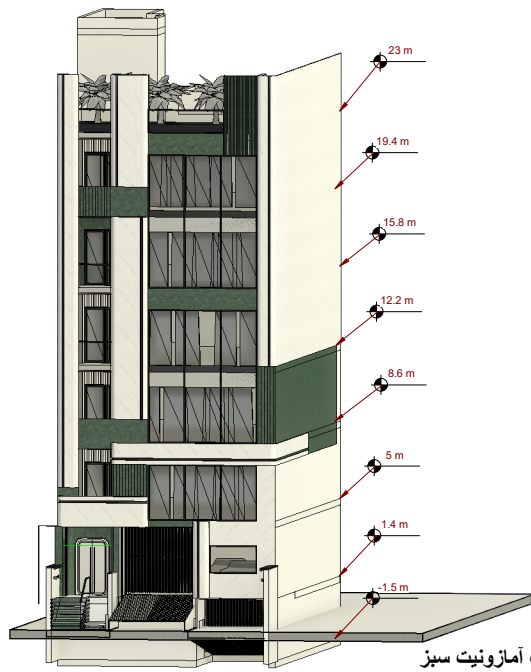
تاریخ: 1403/07/07

مجری:

معرفی متریال نما

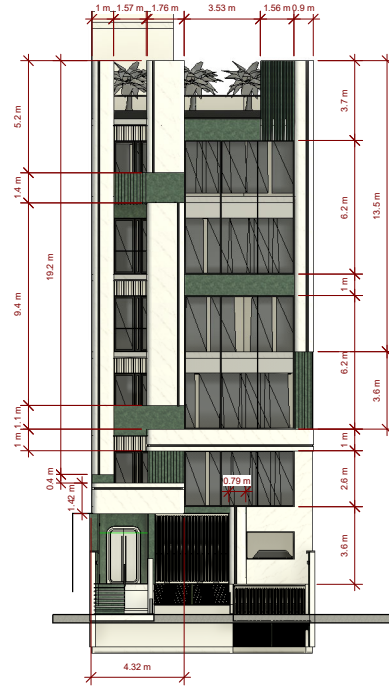
مقیاس: ذکر شده زیر نقشه ها

توضیحات:



فرم هفت و هشت ایجاد شده
در سنگ اسلب آمازونیت

سنگ آمازونیت سبز



اندازه گذاری نما

1 کد ارتفاعی

شیشه لمینت شده

سنگ سفید ازنا به صورت بنددار



سنگ سفید ازنا یا الیگودرز

مسابقه طرح تو طرح

عنوان پروژه :
نما ساختمان 30

متریال: سنگ و شیشه

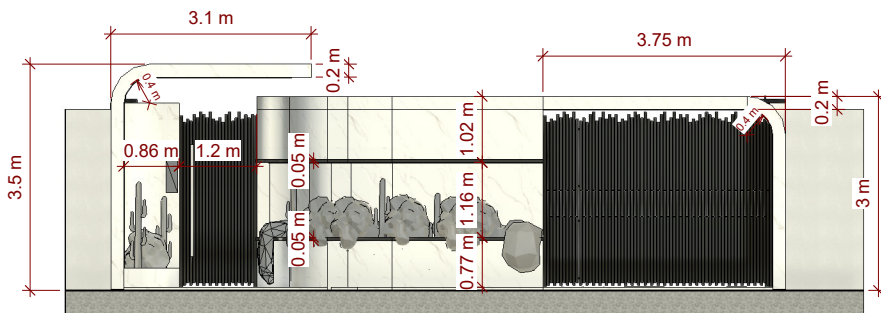
تاریخ: 1403/07/07

مجری:

معرفی متریال سر
درب و حیاط

مقیاس: ذکر شده زیر نقشه ها

توضیحات:



1 اندازه گذاری ورودی

استفاده از شیشه لمینت به جای نرده

سنگ آمازونیت رنگ سبز



سنگ سفید ازنا یا الیگودرز

لاین نوری دو سانتی متری



سنگ سفید ازنا یا الیگودرز

فلشینگ
ورق رنگ مشکی کوره ای

مسابقه طرح تو طرح

عنوان پروژه :
نما ساختمان 30

متریال: سنگ و شیشه

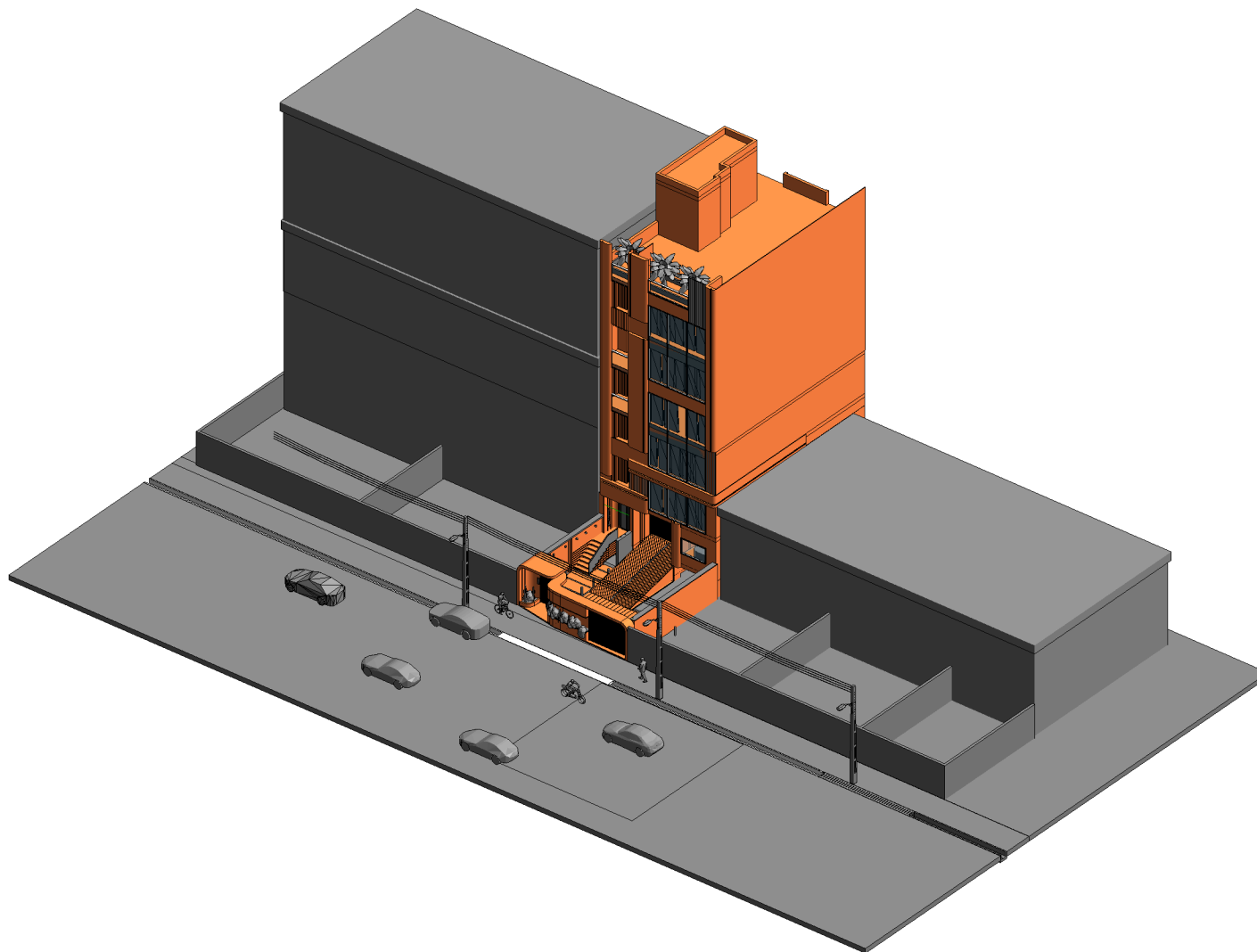
تاریخ: 1403/07/07

مجری :

موقعیت

مقیاس: ذکر شده زیر نقشه ها

توضیحات:



مسابقه طرح تو طرح

عنوان پروژه :
نما ساختمان 30

متریال: سنگ و شیشه

تاریخ: 1403/07/07

مجری:

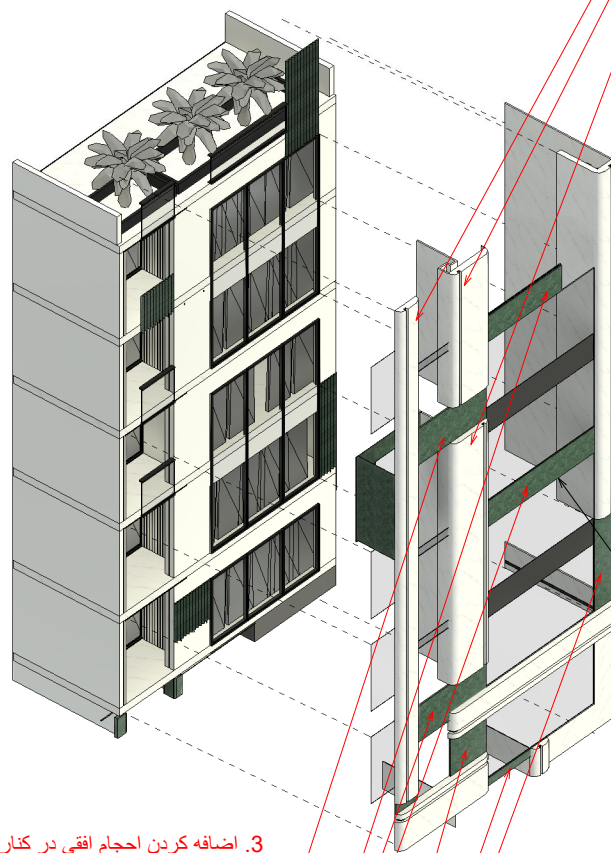
روند طراحی

مقیاس: ذکر شده زیر نقشه ها

توضیحات:

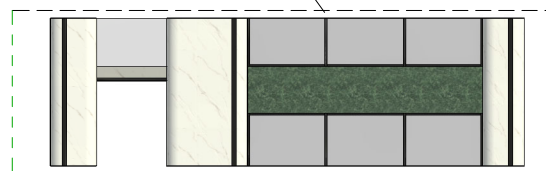
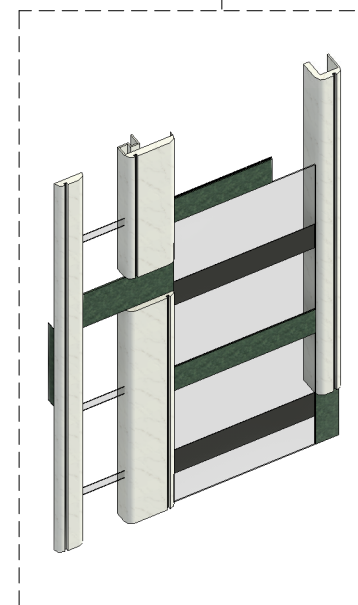
1. ایجاد احجام عمودی بر روی نما

2. امتداد این احجام به بالاتر از سطح بام جهت بلند مرتبه دیده شدن ساختمان نسبت به ساختمان مجاور



3. اضافه کردن احجام افقی در کنار احجام قبلی تا وزن بصری نما در همه قسمت های نما به یک اندازه باشد.

4. استفاده از سنگ آمازونیت به عنوان متریال دوم به علت جذابیت بیشتر نما و وجود رنگ سبز به جای گیاه در نما



مسابقه طرح تو طرح

عنوان پروژه : نما ساختمان 30

متریال: سنگ و شیشه

تاریخ: 1403/07/07

مجری:

روند طراحی

مقیاس: ذکر شده زیر نقشه ها

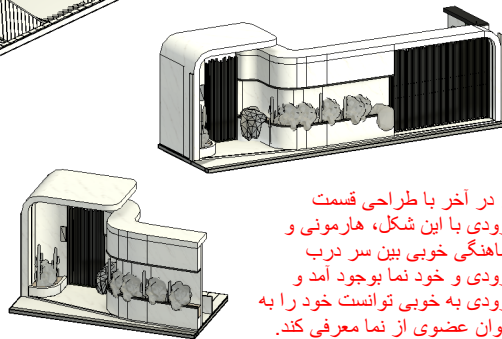
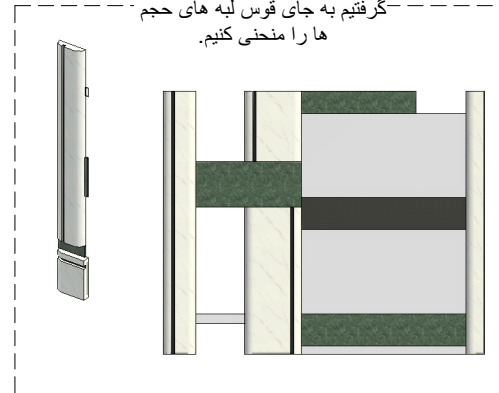
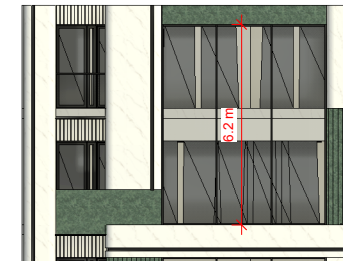
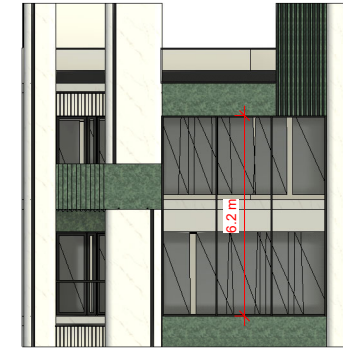
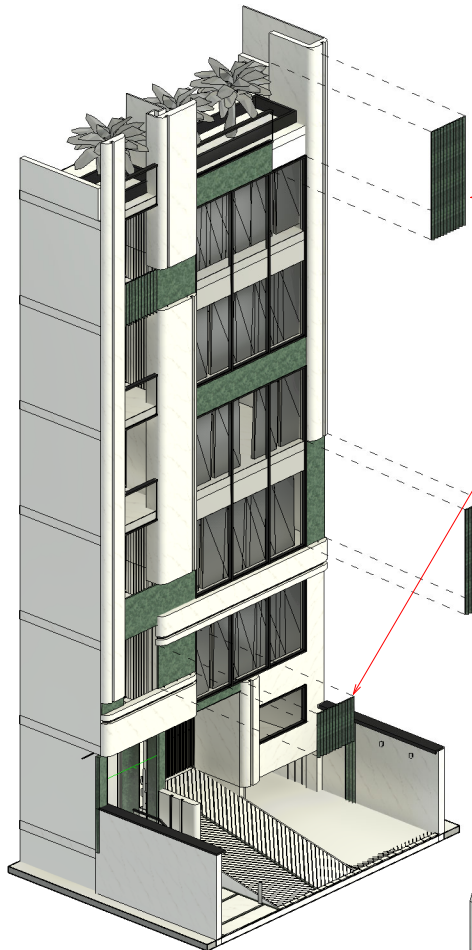
توضیحات:

7. همچنین با ایجاد نوعی گره در سنگ چینی نما به صورت هفتی و هشتی، نما را از حالت ساده بودن خارج کنیم تا ساختمان 30 وجه تمایزی نسبت به مابقی نماهای موجود یا در حال ساخت داشته باشد.

5. در طراحی پنجره ها، با متصل کردن پنجره دو طبقه به یکدیگر از تکرار زیاد پنجره ها با ابعاد یکسان در نما جلوگیری کردیم.

6. از ابتدای طراحی به دنبال فرم های منحنی بودیم، اما از استفاده از قوس در نما به دلیل تکرار بیش از اندازه این فرم در طراحی ها تصمیم گرفتیم به جای قوس لبه های حجم ها را منحنی کنیم.

8. در آخر با طراحی قسمت ورودی با این شکل، هارمونی و هماهنگی خوبی بین سر درب ورودی و خود نما بوجود آمد و ورودی به خوبی توانست خود را به عنوان عضوی از نما معرفی کند.



مسابقه طرح تو طرح

عنوان پروژه :
نما ساختمان 30

متریال: سنگ و شیشه

تاریخ: 1403/07/07

مجری:

لیست قیمت

مقیاس: ذکر شده زیر نقشه ها

توضیحات:

ردیف	شرح متریال	مترائز (مترمربع)	قیمت واحد (ریال)
۱	سنگ ازنا برای کف حیاط و ورودی ها	۱۲۱	۱۷.۰۰۰.۰۰۰
۲	سنگ آمازونیت برای کف حیاط و ورودی ها	۴	۴۲.۰۰۰.۰۰۰
۳	سنگ ازنا برای دیوار حیاط و ورودی ها	۲۰۰	۱۷.۰۰۰.۰۰۰
۴	سنگ آمازونیت برای دیوار حیاط و ورودی ها	۳۹	۴۲.۰۰۰.۰۰۰
۵	سنگ ازنا نمای جنوبی به همراه تراس	۲۲۷	۱۷.۰۰۰.۰۰۰
۶	سنگ آمازونیت نمای جنوبی به همراه تراس	۴۶.۸	۴۲.۰۰۰.۰۰۰
۷	شیشه لمینت نمای جنوبی به همراه تراس	۱۱۹	۲۱.۰۰۰.۰۰۰
۸	سنگ ازنا نمای شرقی	۲۷۰	۱۷.۰۰۰.۰۰۰
۹	سنگ آمازونیت نمای شرقی	۸۷	۴۲.۰۰۰.۰۰۰

*قیمت های متریال های پیشنهادی بر اساس قیمت های شهر اصفهان میباشد، لذا ممکن است در شهرهای دیگر قیمت ها متفاوت باشد.

*مترائز های جدول فوق ممکن است در اجرا با مقداری کاهش یا افزایش همراه باشد.