

# 30 Residential Complex



### Concept, Design Process

۱. در طرح نمای پروژه، سعی بر ایجاد تعادلی مابین ویژگی‌های سنتی که حس آشنایی را می‌تاباند و عناصر مدرنی که بر پویایی می‌افزاید، شده است.
۲. افزودن پوسته‌های قوسی و منعطف، در کنار عناصر قائم و عمودی، کنتراست بصری ایجاد می‌کند و نما و ساختار آن را به نوعی دچار تحرک می‌نماید. به عبارتی، در کنار استفاده از خطوط منحنی و تکرار آن در جبهه‌های مختلف، از خطوط و صفحات عمودی و افقی استفاده شده است.
۳. مصالح و متریالی که پروژه استفاده شده مصالح نوین هستند.
۴. عدم استفاده از تنوع مصالح و رنگ، غالب نما را امروزی‌تر نموده و از پیچیدگی می‌کاهد.
۵. تزئینات و جزئیات در این طرح متعادل است. به گونه‌ای که المان‌ها به صورت پراکنده و شلوغ نباشند و از یک الگوی خاصی پیروی کنند.
۶. در طراحی این نما، سعی بر آن شده است که به جای کمیت، کیفیت در اولویت قرار گیرد. به عبارت ساده‌تر، کیفیت طراحی در آن است که بتواند کل ساختمان را به صورت منسجم جلوه دهد.
۷. در این طرح، مصالح ساختمانی متفاوت همانند طرح چوب، سنگ، شیشه و مواد دیگر برای ایجاد نمایی و ترکیب منحصربه‌فرد با یکدیگر ترکیب می‌شوند.
۸. در نمای طراحی شده پنجره‌های وسیع نقش بسیار مهمی داشته‌اند بنابراین دید پنجره‌ها محدود نشده است.
۹. نحوه نورپردازی و امتداد خطوط طراحی در ایجاد عمق و فضا سازی در نما با وجود محدودیت در برجسته‌سازی، موثر بوده است.
۱۰. رنگ غالب مصالح مجموعه با رنگ ابنیه مجاور در هماهنگی است و مصالح مصرفی متناسب با کاربری مسکونی می‌باشد. همچنین استفاده از رنگ‌های روشن نما را وسیع‌تر جلوه‌گر می‌سازد.
۱۱. نمای فوق به‌گونه‌ای امروزی دارای منابع و نقل قول‌های تاریخی است که ریشه در تاریخ و فرهنگ داشته و منعکس کننده ارزش‌ها و سنت‌های ایرانی است. این ارجاعات تاریخی حس تداوم و سنت را ایجاد می‌کند، به عبارتی در طراحی این نما سعی به برطرف نمودن نیاز به تکامل و انطباق با ارزش‌های تاریخی شده است.
۱۲. در پروژه تقارن در جزئیات و عدم تقارن در کل مجموعه دیده می‌شود.

## معرفی مصالح



## برآورد قیمت مصالح

سنگ تراورتن آتشکوه سوپر، اسلب به رنگ سفید و تقریبا یکدست و ساب خورده. شناسه محصول str113، برند سنگ وزین

قیمت به تومان هر متر مربع ۴,۰۰۰,۰۰۰ الی ۶,۵۰۰,۰۰۰

سنگ بازالت اسکرچ. شناسه محصول SGR116، برند سنگ وزین

قیمت به تومان هر متر مربع ۳۹۰,۰۰۰ تا ۹۱۵,۰۰۰

سرامیک طرح چوب، پرسلان لعابدار وودلند سی ینا، ابعاد 20x120، برند کرابن سرامیک تبریز.

قیمت به تومان هر متر مربع ۶۳۲,۰۰۰

ورق فلاشینگ ۲ میلیمتری با رنگ کوره‌ای مشکی دو طرفه، برند پلاد

قیمت به تومان هر متر مربع، ۱,۳۲۰,۰۰۰

ورق گالوانیزه ۲ میلیمتری با رنگ کوره‌ای مشکی دو طرفه، برند پلاد

قیمت به تومان هر متر مربع، ۱,۳۲۰,۰۰۰

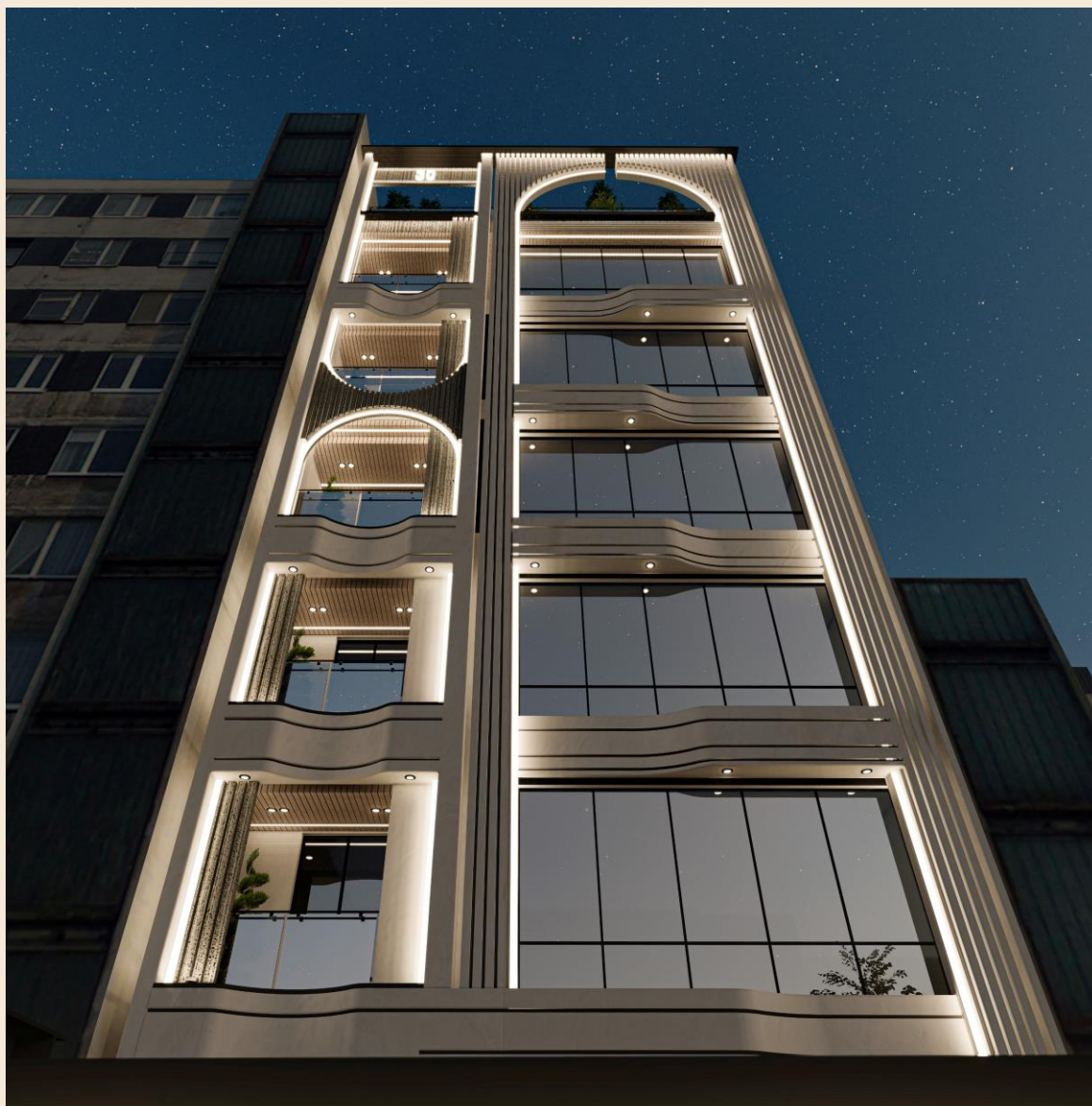
چراغ خطی مدل Line، برند نورانه

قیمت به تومان هر متر مربع، ۴۰۰,۰۰۰

# نمای روز



## نمای شب



# ورودی



## جداره شرقی



## جداره غربی





سه بعدی جبهه جنوبی و شرقی



نمای اصلی



