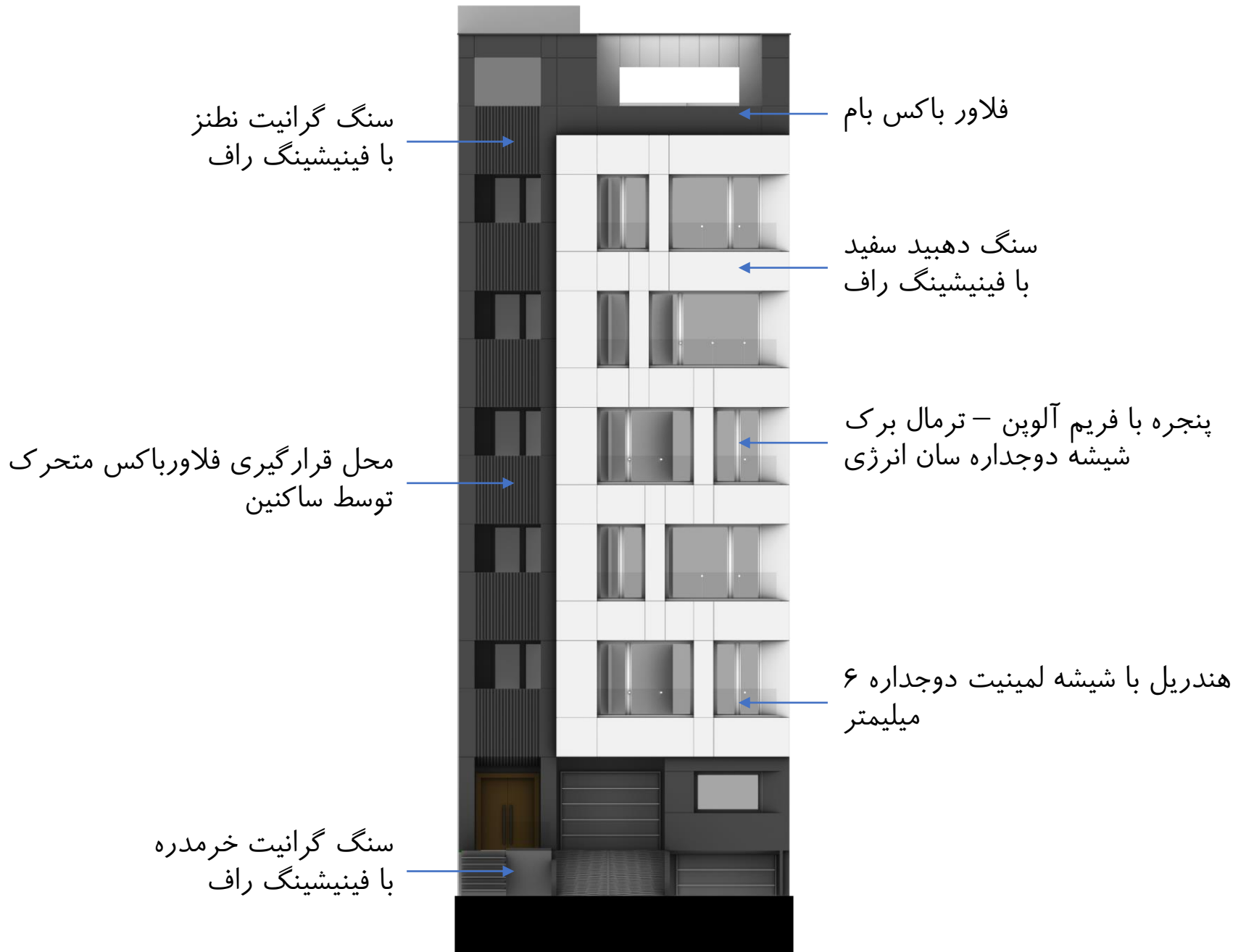
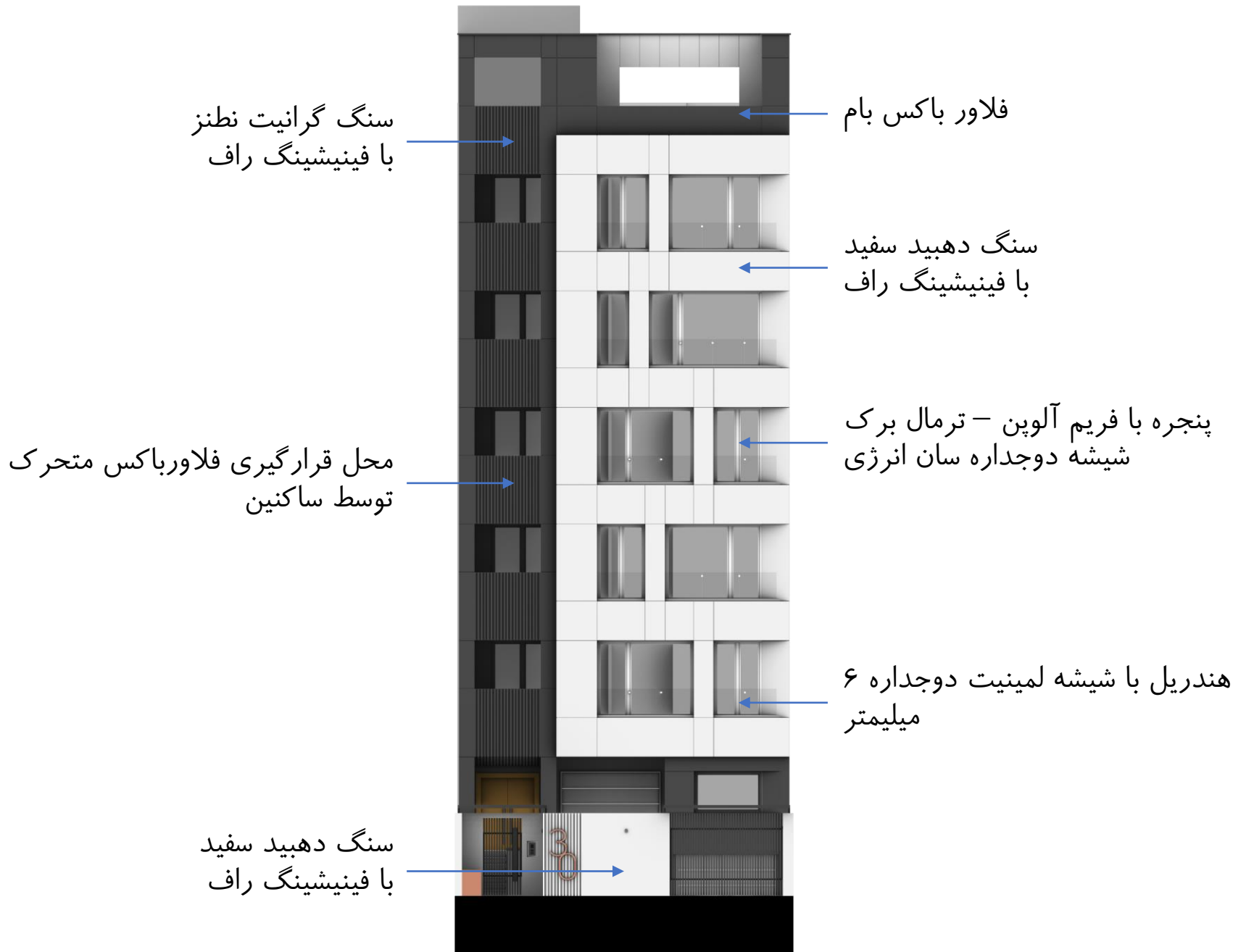




اکثر پروژه‌های مسکونی در تهران صرفاً با انگیزه‌ی اقتصادی و در چارچوب محدودیت‌های قوانین شهرداری (کمیته نما)، آشنشانی و ... تعریف می‌شوند. پروژه‌ی ساختمان شماره ۳۰ هم از این قاعده مستثنا نیست. در نتیجه، کیفیت فضا در تقلیل‌یافته‌ترین حالت، معطوف به میزان دریافت نور و ترکیب‌بندی نما و انتخاب متریال می‌شود.

ما در طراحی سعی داشتیم تا جای ممکن جلوی ورود نور به واحدها را نگیریم؛ از این رو با حداقل تغییر در نمای موجود تلاش کردیم تا به نوعی از ترکیب‌بندی دست‌یابیم که علاوه بر ایجاد تنوع، از اغتشاش در نمای شهری نیز جلوگیری کنیم. نما از ترکیب دو مستطیل شکل‌گرفته است؛ مستطیل اصلی که با رنگ مشکی از ورودی ساختمان تا جان‌پناه پروژه را در بر می‌گیرد، و مستطیل دوم که زنده‌ترین بخش نما یعنی پنجره‌ی واحدها را قاب می‌کند. برای تاکید بر این بخش، قاب مذکور با سنگ سفید و ۲۵ سانتیمتر نماسازی و نورپردازی خود را از مستطیل بزرگ‌تر جدا کرده است.































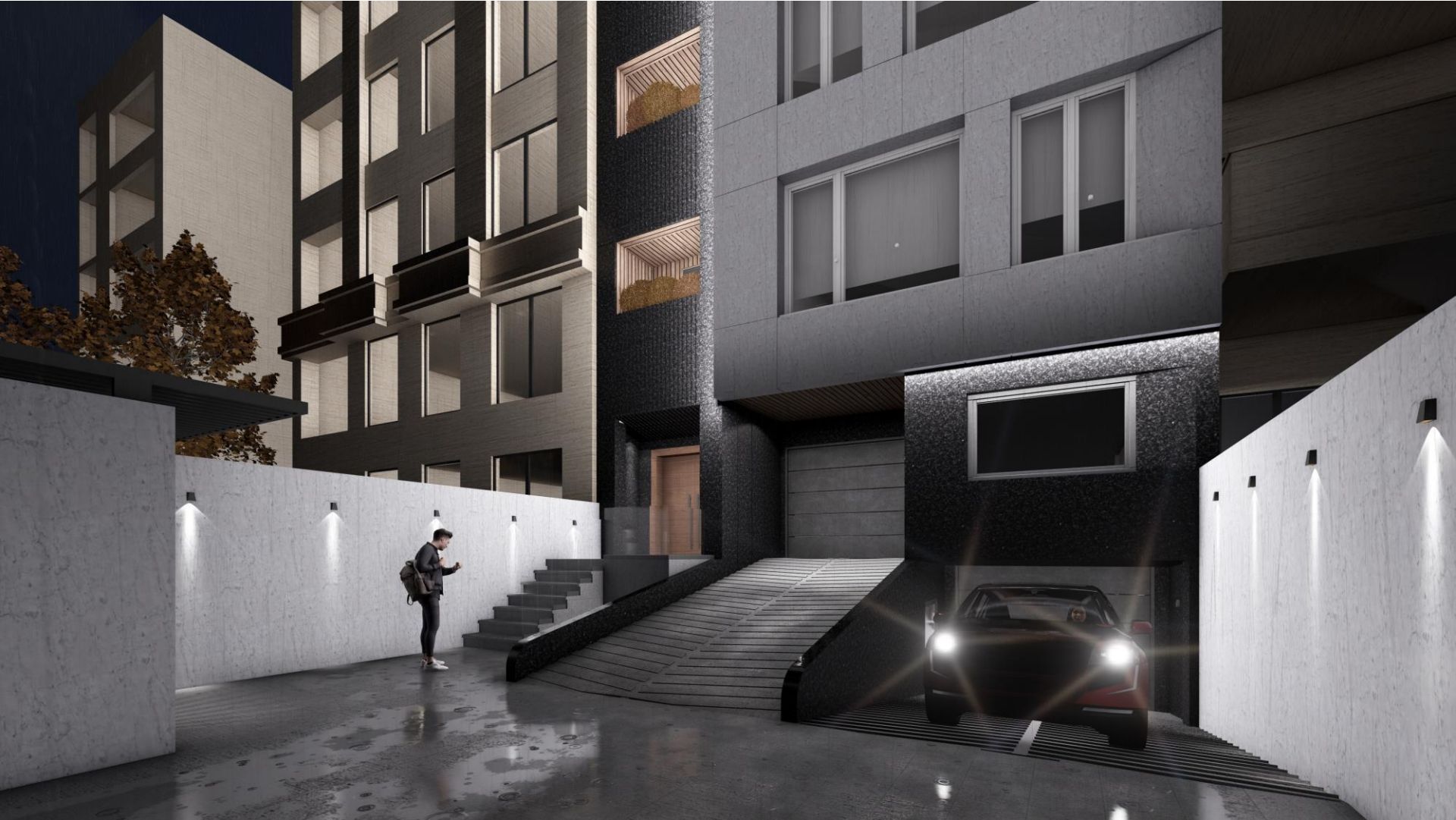
















## برآورد کلی و تقریبی

شرح	مقدار	واحد	قیمت واحد	جمع (تومان)
۱ سنگ گرانیت نطنز با پوشش راف	۱۹۰	مترمربع	۱۹,۰۰۰,۰۰۰	۳,۶۱۰,۰۰۰,۰۰۰
۲ سنگ دهبید سفید با پوشش راف	۲۵۰	مترمربع	۱۶,۰۰۰,۰۰۰	۴,۰۰۰,۰۰۰,۰۰۰
۳ شاسی کشی نما جهت اجرای پوسته سنگی	۲۵۰	مترمربع	۸,۰۰۰,۰۰۰	۲,۰۰۰,۰۰۰,۰۰۰
۴ دستمزد اجرای سنگ کاری نما	۴۵۰	مترمربع	۴,۰۰۰,۰۰۰	۱,۸۰۰,۰۰۰,۰۰۰
۵ اجرای سیمان کاری نما	۲۵۰	مترمربع	۴,۰۰۰,۰۰۰	۱,۰۰۰,۰۰۰,۰۰۰
۶ پنجره آلومینیومی آلوپن و شیشه دوجداره	۵۵	مترمربع	۱۸,۰۰۰,۰۰۰	۹۹۰,۰۰۰,۰۰۰
۷ هندریل شیشه‌ای	۳۰	۳۰,۰۰۰,۰۰۰	۹۰۰,۰۰۰,۰۰۰	
۸ ترموود سبک نما	۹۰	مترمربع	۱۵,۰۰۰,۰۰۰	۱,۳۵۰,۰۰۰,۰۰۰
۹ شاسی کشی نما جهت اجرای ترموود	۹۰	مترمربع	۸,۰۰۰,۰۰۰	۷۲۰,۰۰۰,۰۰۰
۱۰ متریال و اجرای نورپردازی	۱	پکیج	۲,۰۰۰,۰۰۰,۰۰۰	۲,۰۰۰,۰۰۰,۰۰۰
جمع کل تقریبی				۱۸,۳۷۰,۰۰۰,۰۰۰