

آلبوم طراحی ساختمان شماره ۳۰





نمای جنوبی



نمای جنوبی



نمای جنوبی

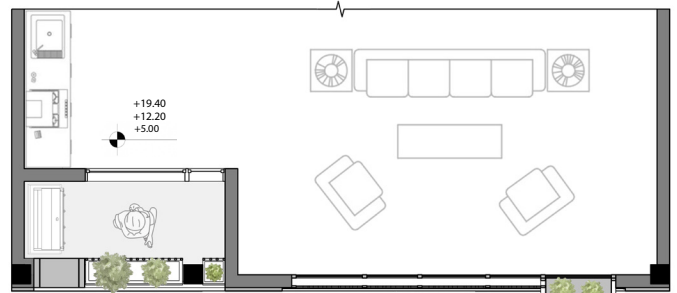
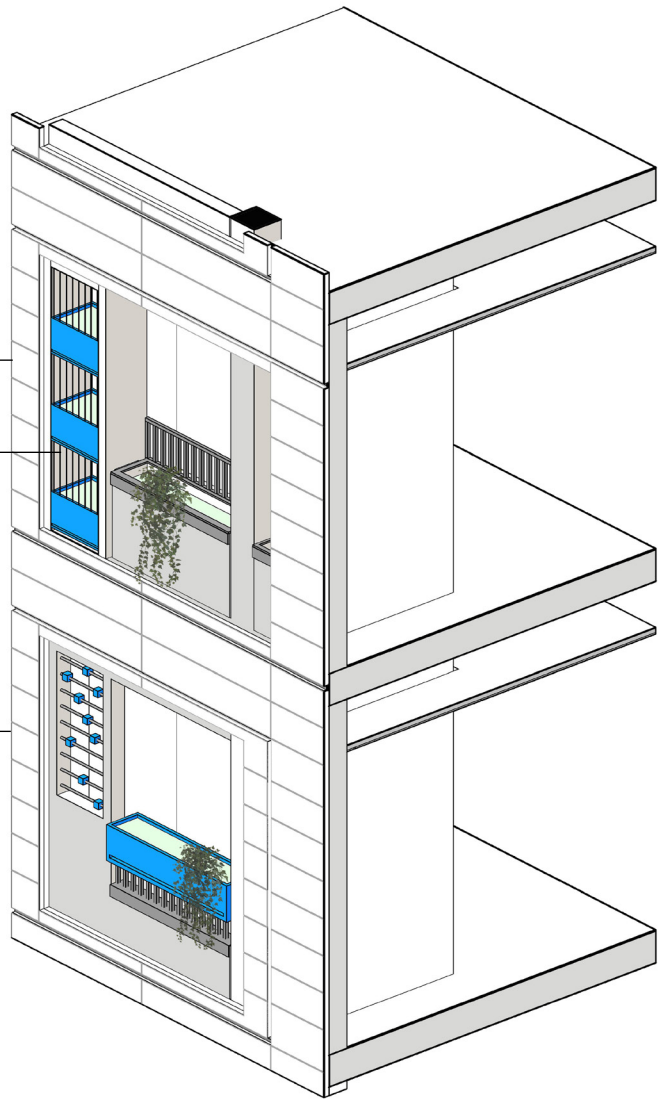
مقیاس: ۱:۱۰۰



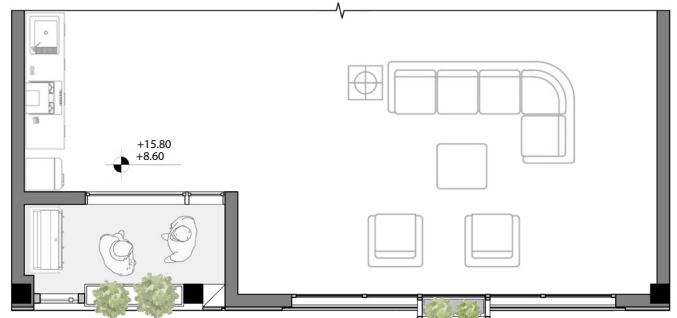
بالکن تیپ ۱

کابل برای رشد
گیاه رونده به
جای نرده

بالکن تیپ ۲



بالکن تیپ ۱

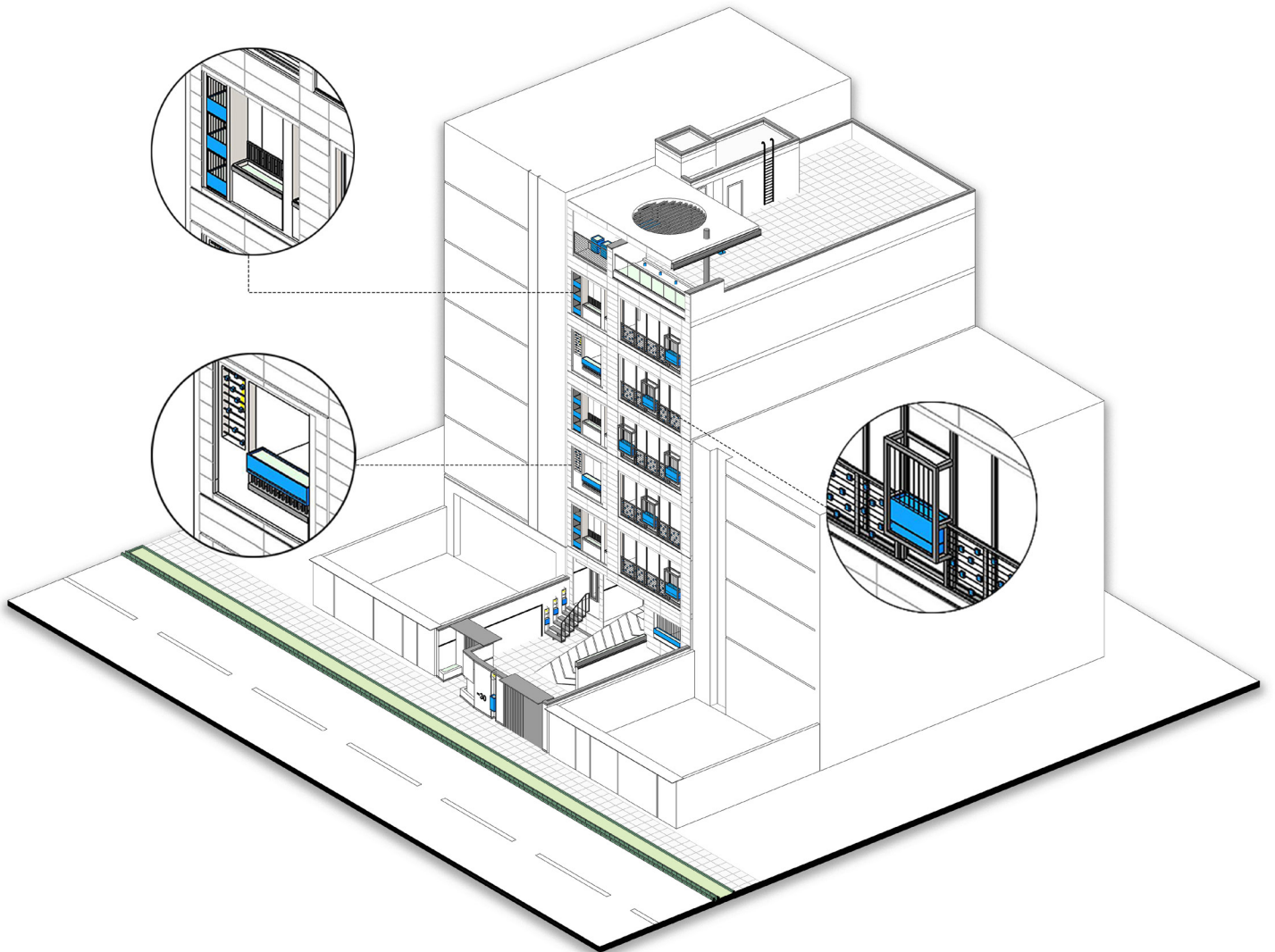
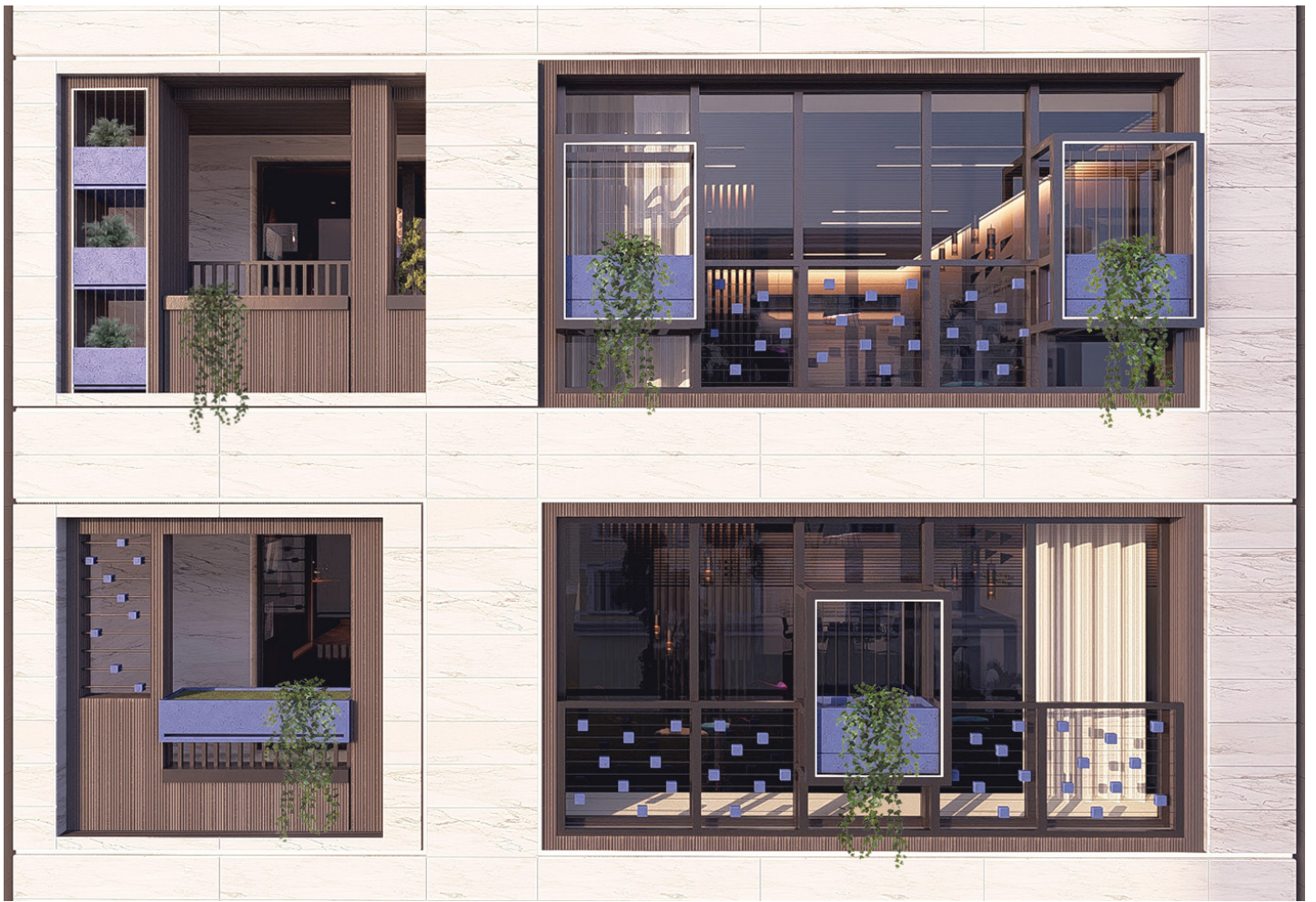


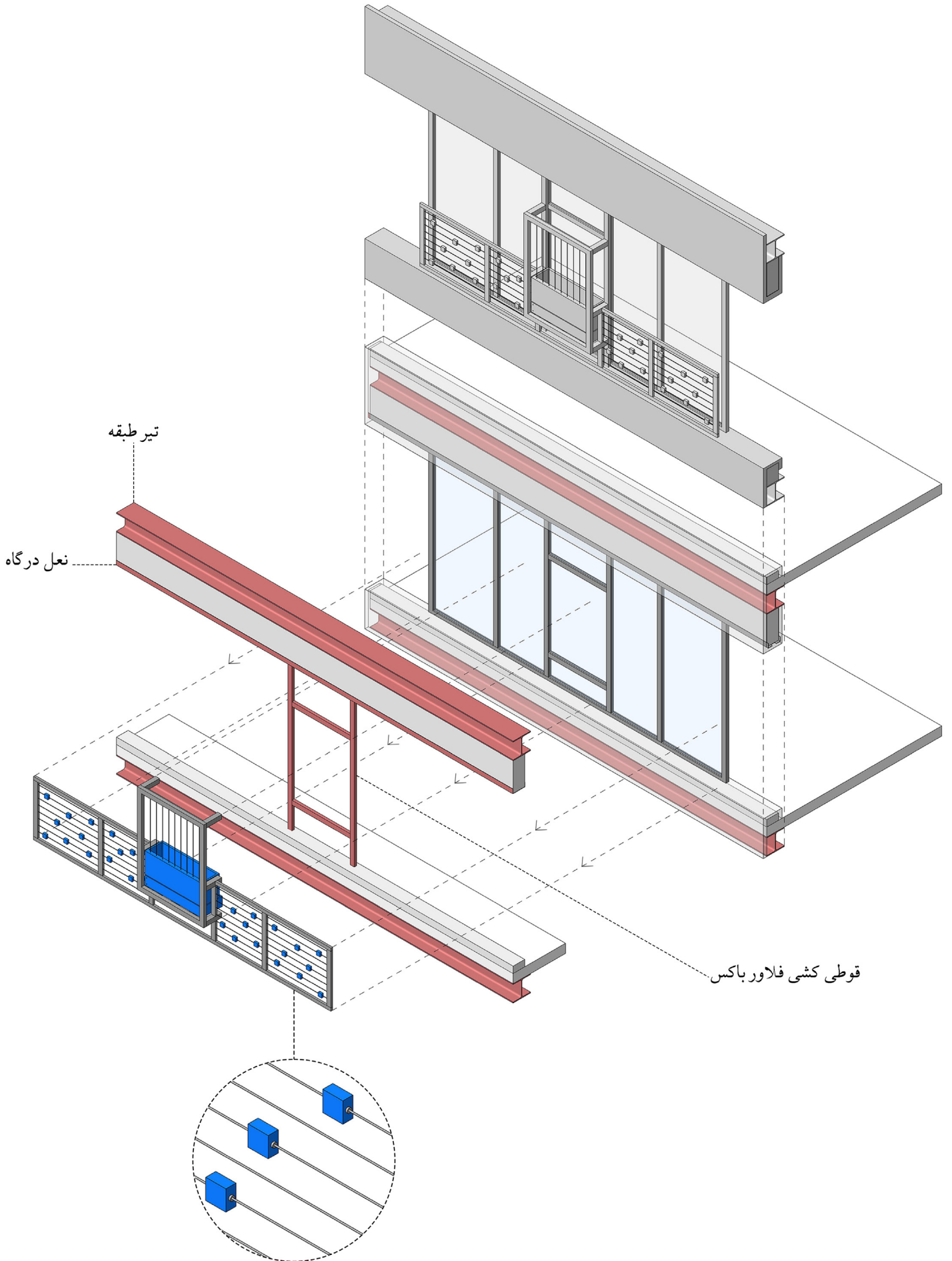
بالکن تیپ ۲

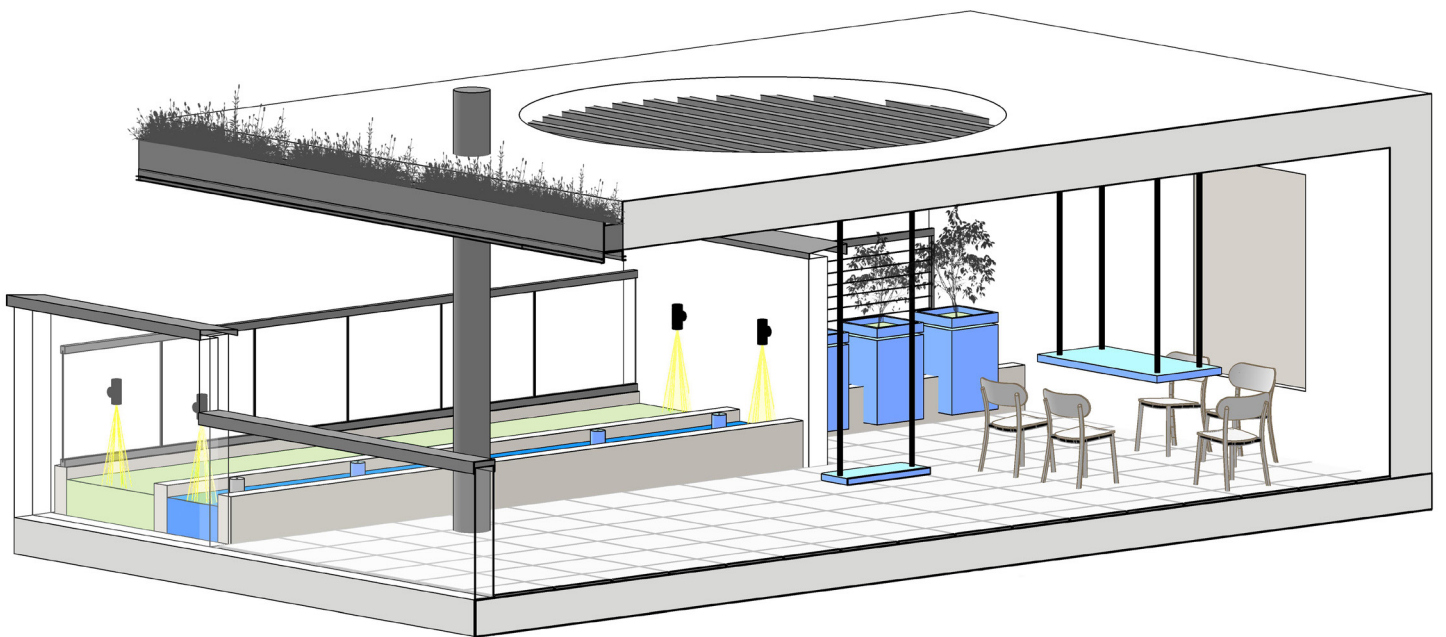
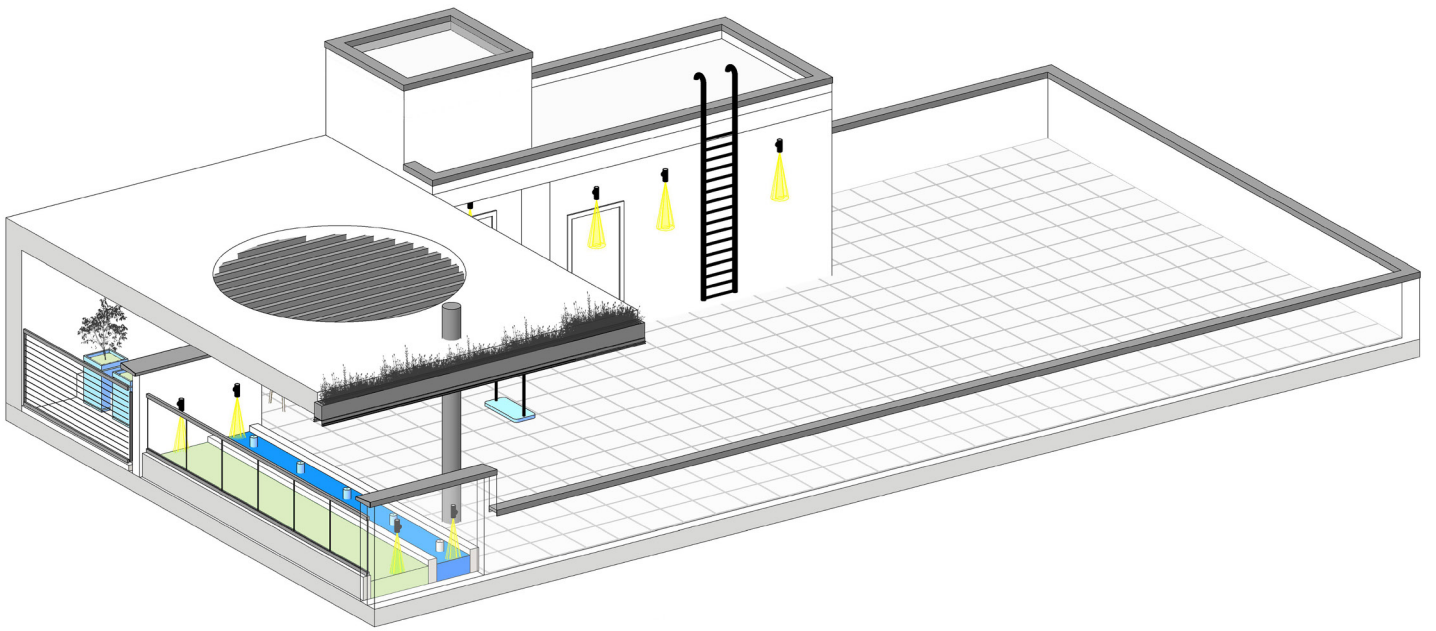


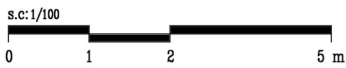
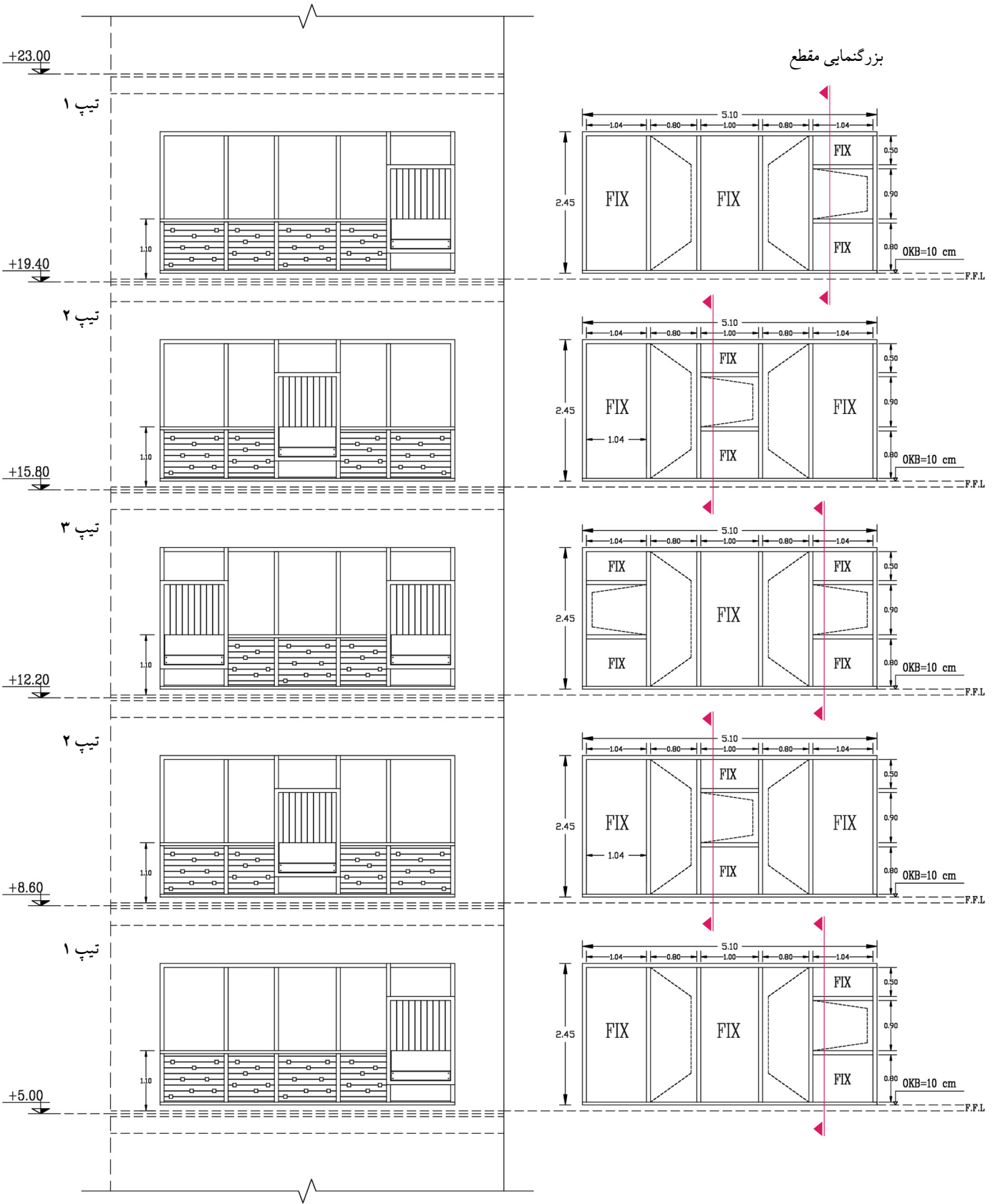
بالکن تیپ ۱

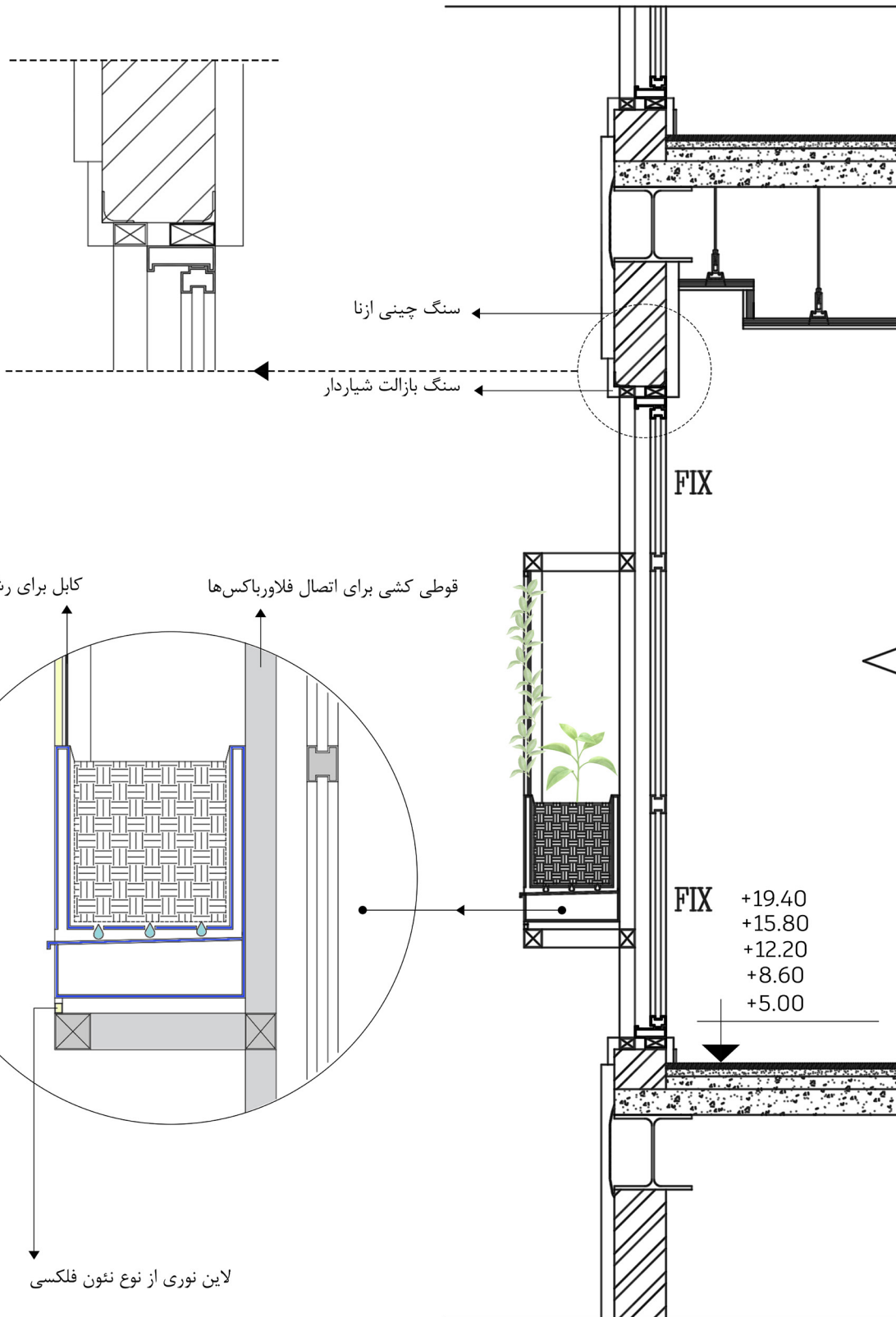
بالکن تیپ ۲









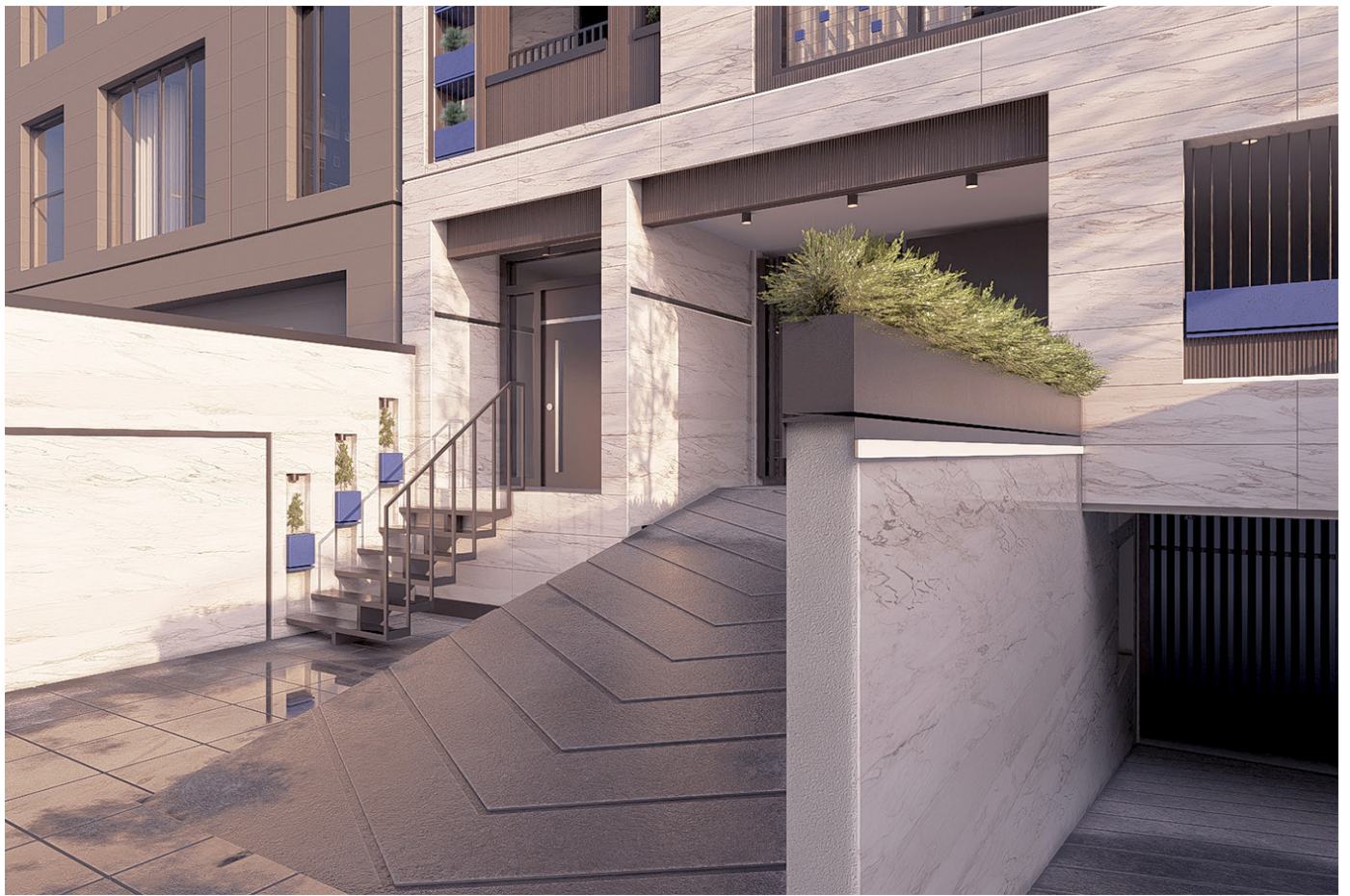


S.C: 1/25





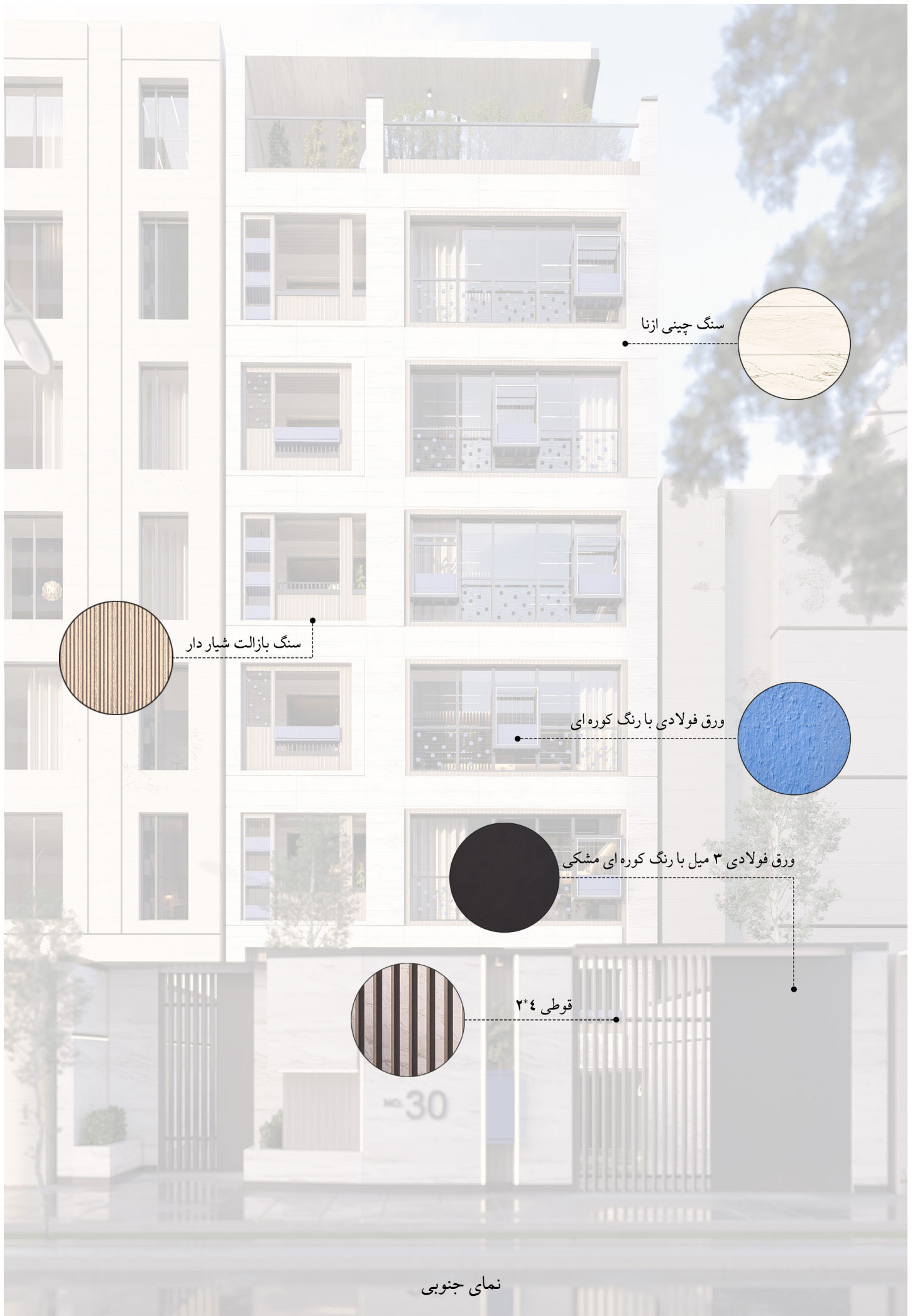








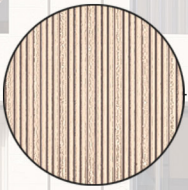




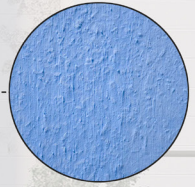
سنگ چینی ازنا



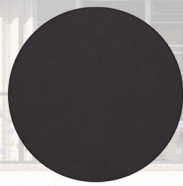
سنگ بازالت شیار دار



ورق فولادی بارنگ کوره ای



ورق فولادی ۳ میل بارنگ کوره ای مشکی



قوطی ۲*۴



نمای جنوبی

جدول متریال ها و برآورد قیمت

ردیف	نوع متریال	مقدار مصرفی	واحد مصرفی متریال	قیمت واحد (تومان)	قیمت اجرا (تومان)	جمع	توضیحات
۱	سنگ چینی ازنا (۴۰ سانت طولی)	۱۷۰	متر مربع	۲,۰۰۰,۰۰۰	۴۰,۰۰۰,۰۰۰	۳۸۰,۰۰۰,۰۰۰	۱۵٪ پرت افزوده گردد
۲	سنگ بازالت شیاردار (۴۰ سانت طولی)	۳۸	متر مربع	۵۰۰,۰۰۰	۱۰,۰۰۰,۰۰۰	۲۰,۰۰۰,۰۰۰	۱۵٪ پرت افزوده گردد
۳	ورق فولادی بارنگ کوره ای آبی (۴ میل)	۳۵۰	کیلوگرم	۴۵,۰۰۰	۵,۰۰۰,۰۰۰	۲۰,۷۵۰,۰۰۰	۱۰٪ پرت افزوده گردد
۴	درب فلزی پارکینگ ۳ عدد	۹۵۰	کیلوگرم	۴۰,۰۰۰	۱۱,۴۰۰,۰۰۰	۴۹,۴۰۰,۰۰۰	۱۰٪ پرت افزوده گردد
۵	درب فلزی عابر ۱ عدد	۱۲۰	کیلوگرم	۴۰,۰۰۰	۱,۵۰۰,۰۰۰	۶,۳۰۰,۰۰۰	۱۰٪ پرت افزوده گردد
۶	درب روکش چوب لابی ۱ عدد	-	-	-	-	۱۱۰,۰۰۰,۰۰۰	-
-	جمع کل	-	-	-	-	۵۸۶,۴۵۰,۰۰۰	-

توضیح: ملات مصرفی سنگ کاری جداگانه محاسبه گردد.

توضیح: هزینه حمل مصالح از فروشگاه به کارگاه و انتقال به طبقات جداگانه محاسبه گردد.