



# ساختمان ۳۰

---

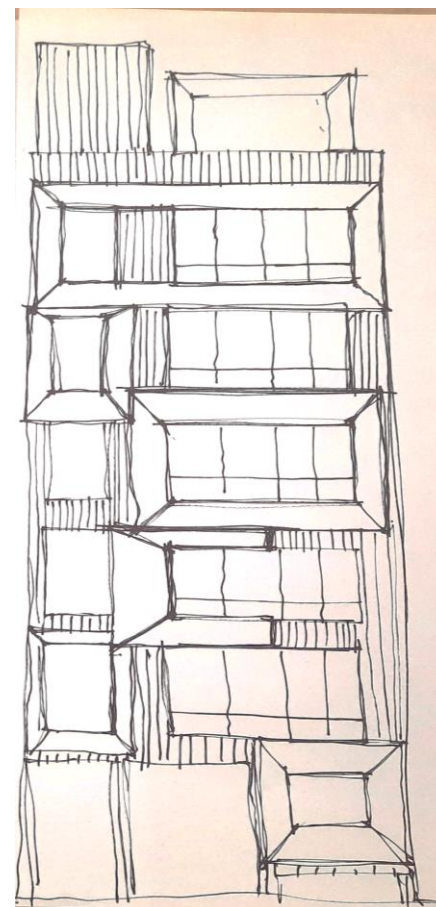
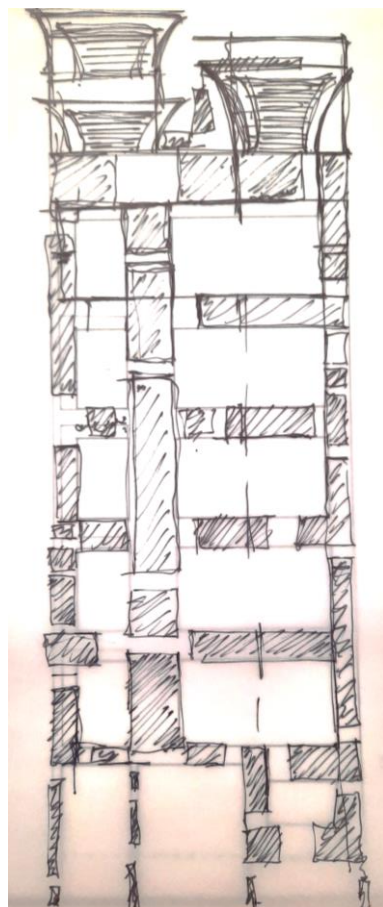
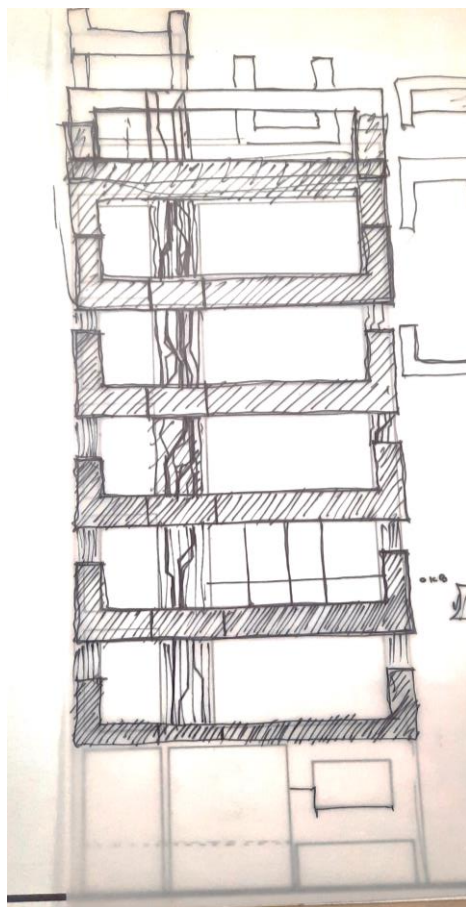
علیرضا طاهری

نمایک اثر هنری است که تمامی مردم کارفرمای آن هستند

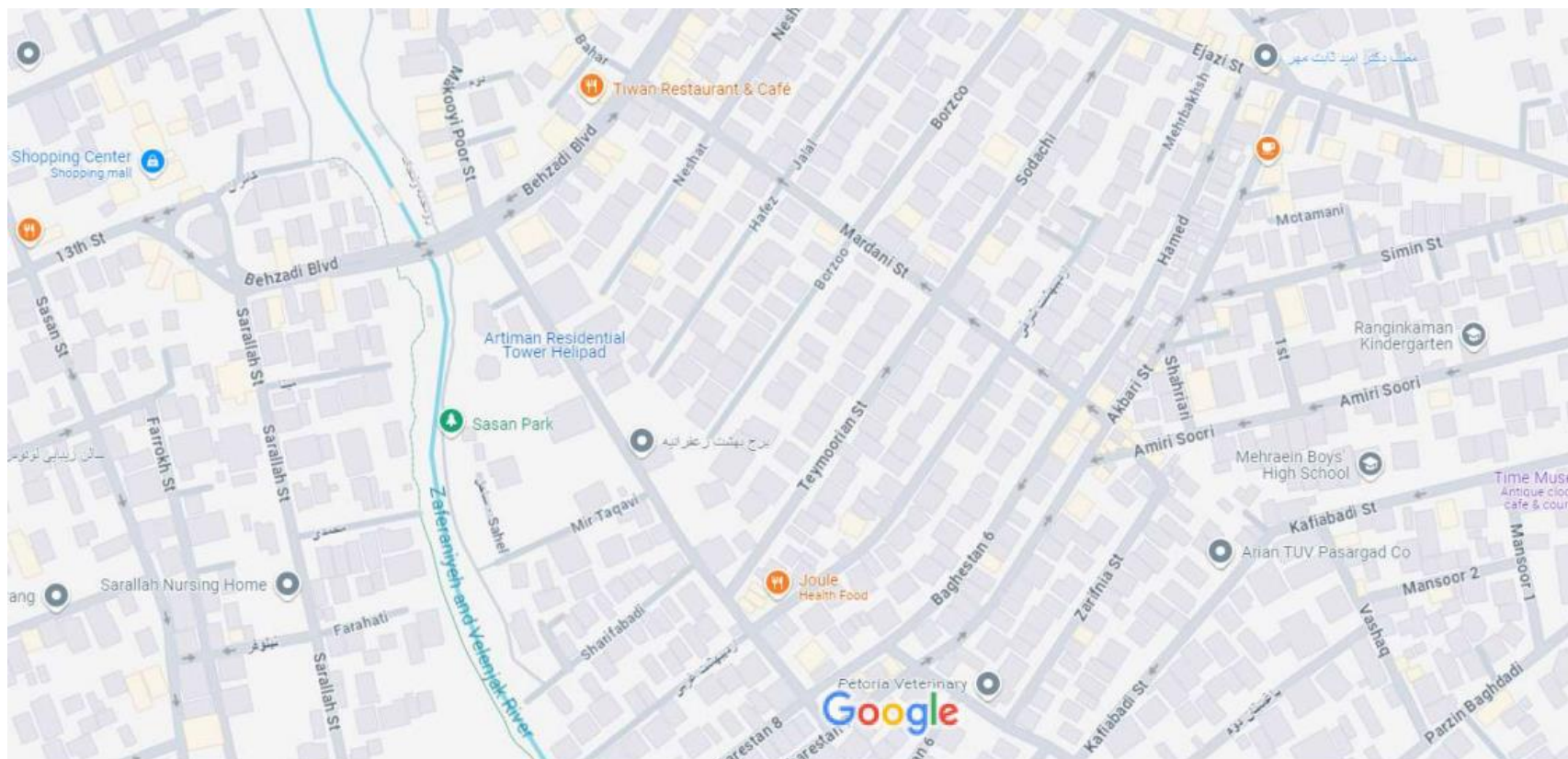
بررسی نمای پیشنهادی ساختمان ۳۰



# اتودهای اولیه



## بازدید میدانی و بناهای شاخص



## بازدید میدانی و بناهای شاخص



## وضع موجود



## مصالح پیشنهادی غالب



سنگ تیشه دار سفید نظر



سنگ سوپر لوکس سفید



## تست رندرها

---



آلترناتیو های اولیه

آلترناتیو های اولیه

