

## مسابقه نمای ساختمان شماره ۳۰

### توضیح طرح

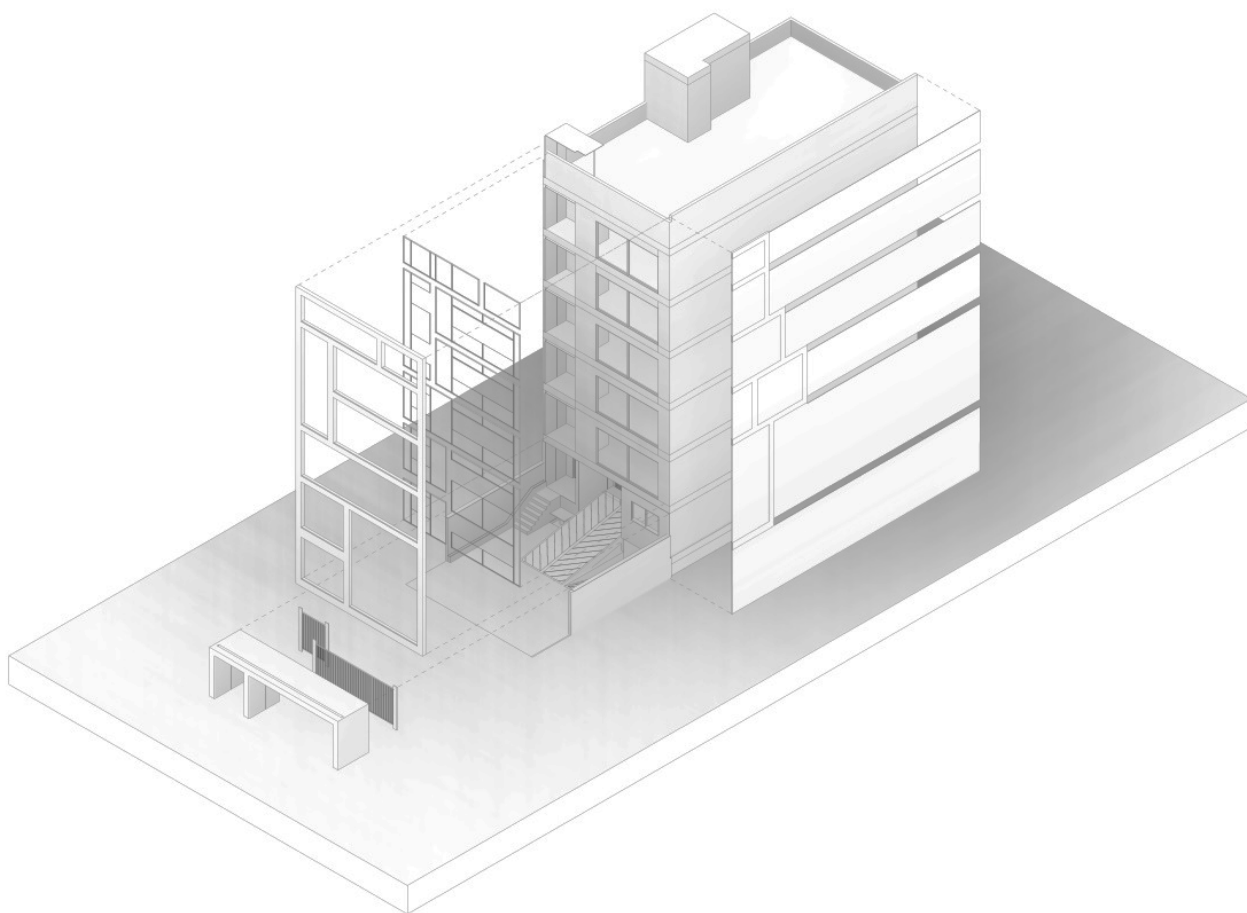
با بررسی ابتدایی پیکره بنای موجود، مهمترین ویژگی چالش طراحی نمای خواسته شده، محدودیت های حجم سازی (حداکثر به ضخامت ۲۵ سانتیمتر)، عدم تغییر مکان و ابعاد بازشو ها و تراس است. از طرفی تیپ بودن پلان طبقات و بالطبع تیپ بودن نمای طبقات، امکان تنوع زایی حداکثری را از طرح دور می کند.



بنابراین بانگاهی به اهداف کلان مطروحه برگزارکننده مسابقه برای نما:

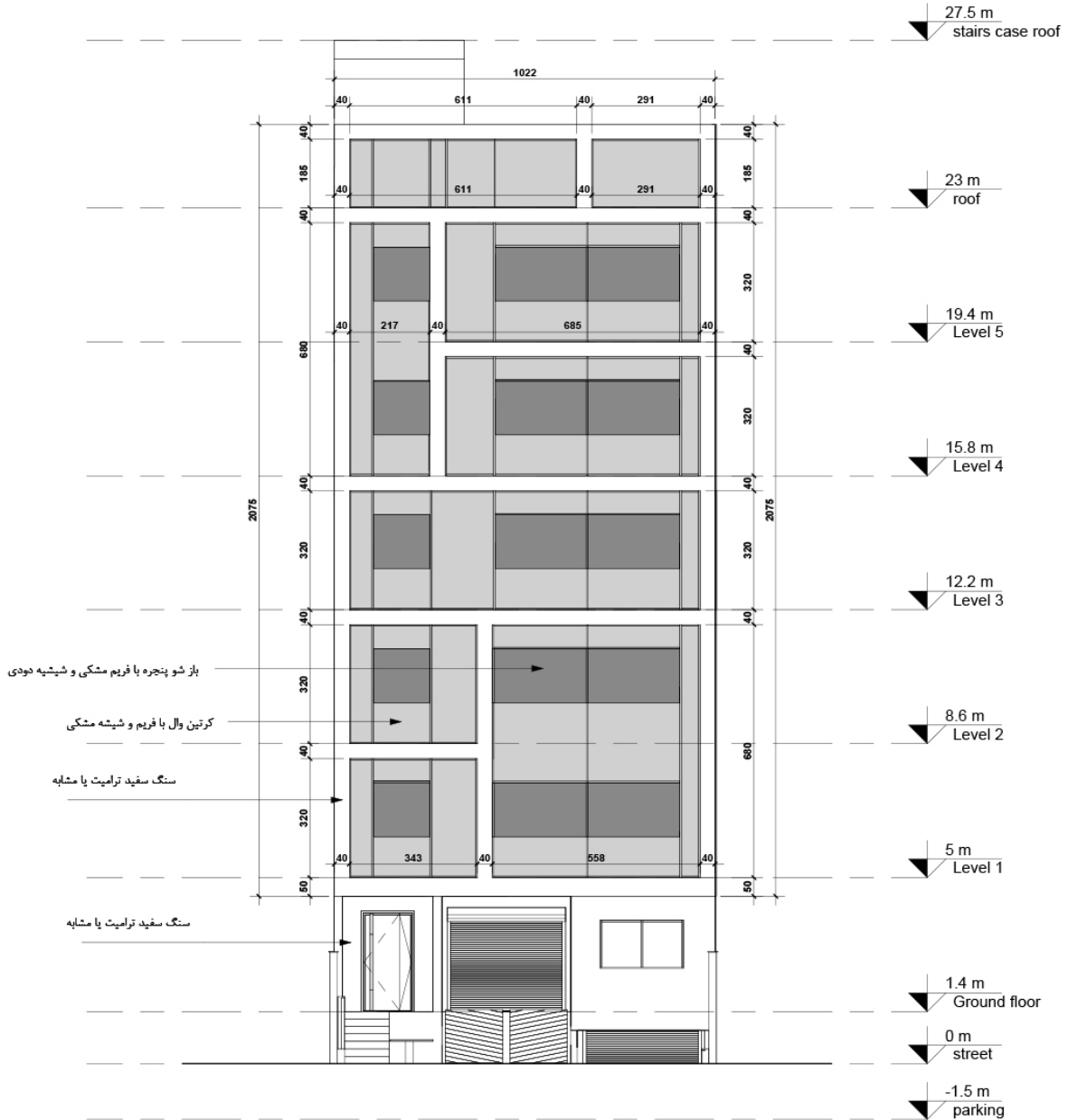
سبک طراحی مدرن یا پست مدرن  
رنگ توصیه شده غالب نما سفید

و در نظر گرفتن تمامی محدودیت های خواسته شده کانسپ کلی طرح نما براساس این ایده شکل گرفت که ابتدا صفحه یکدستی (کرتین وال: با فریم و شیشه تیره) همچون بوم بر روی پیکره نما بکشیم. از داخل این پوسته محل بازشو ها رو که در بیاریم یک بوم یکدست برای ترسیم شکل نهایی هویتی نما (قاب هایی ممتد باسنگ سفید) بر روی آن بدست می آید. ساده بخاطر نحوه برخورد و اجرا راحت و گویابه این خاطر که قابهای سفید نهایی تقریبا جدا از قید و بند پیکره بنا در لابلاي بازشوها آزادانه میگردند و در بهینه ترین مکان با توجه به کمپوزیسیون دو بعدی بوم تثبیت میشوند:

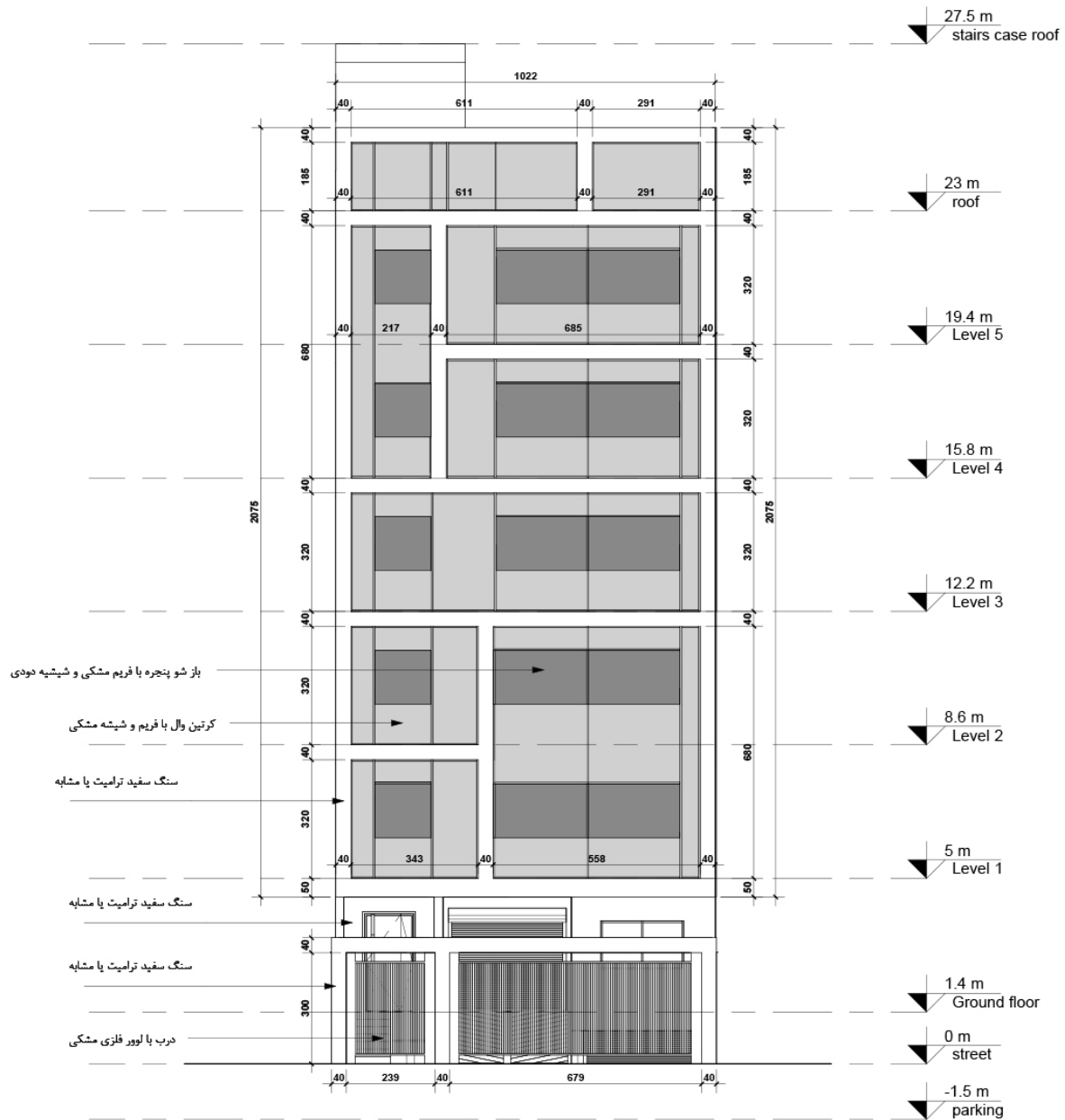


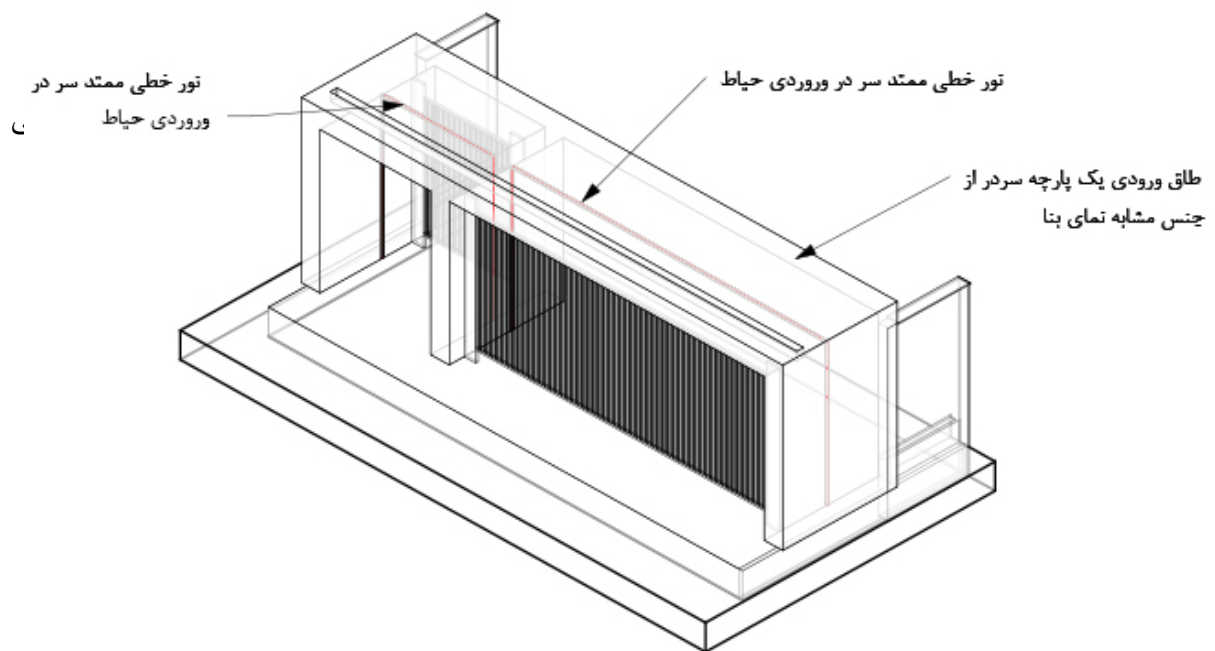
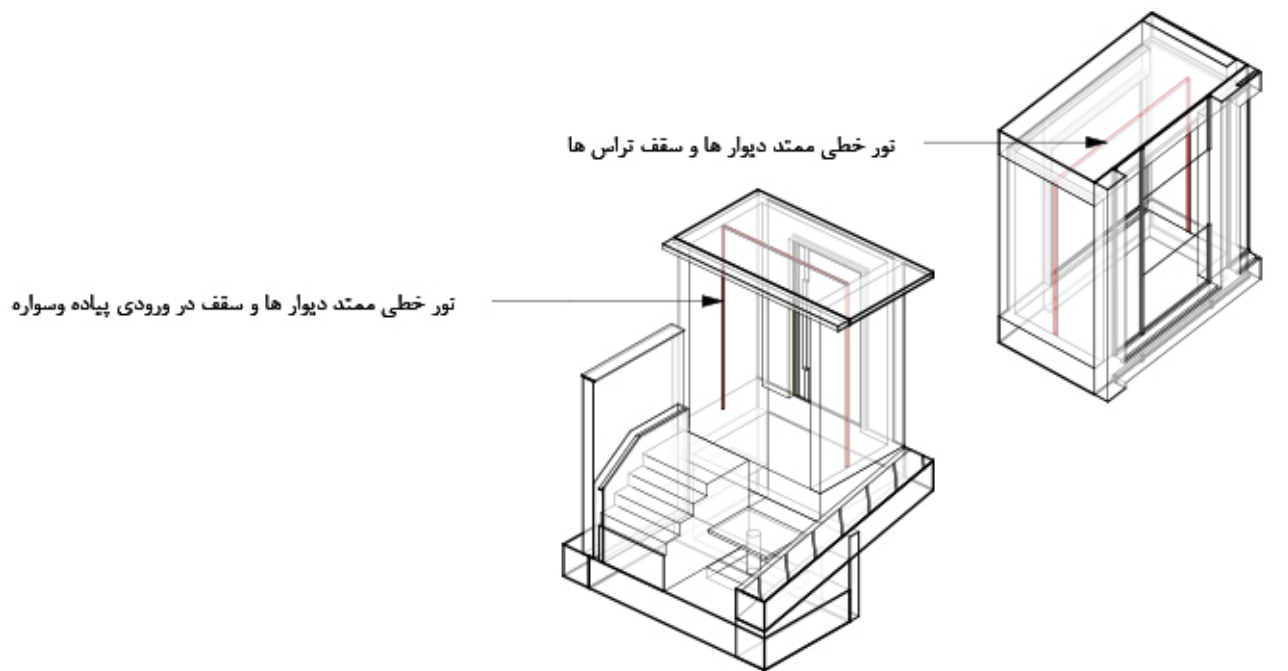
اما در طبقه ابتدایی بنا که محل ورودیهای پیاده و سواره است ساختارهای حجمی دیوارها و زیر سقف از جنس همان سنگ بکاررفته در قابهای سفید در نظر گرفته شد. باین ترتیب امتداد سپیدی ساختمان از کف حیاط تا آسمان برای ناظر ورود کننده به حیاط ملموس تر و قویتر میشود.

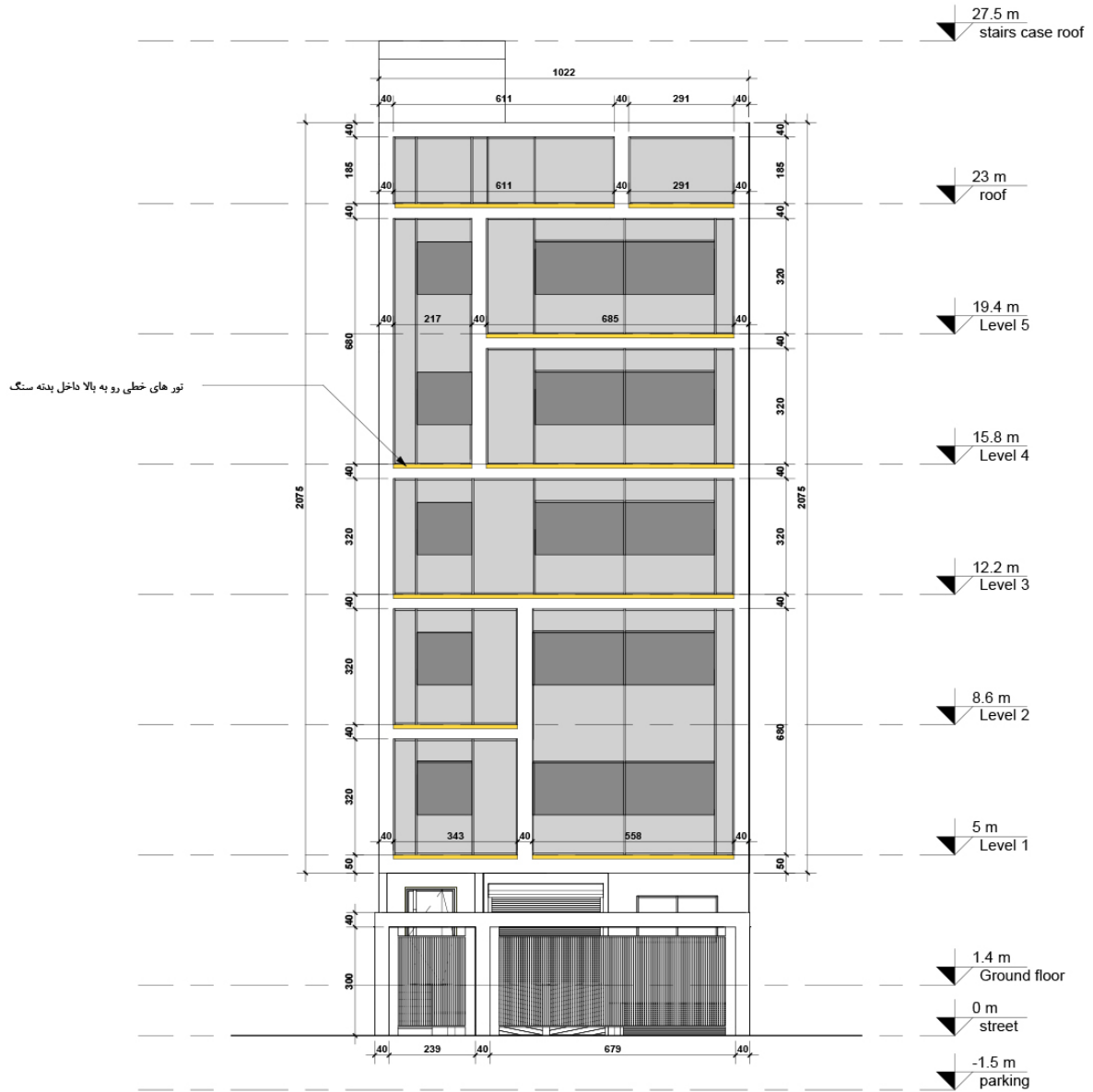
جنس کف حیاط (واش بتن یا متریال مشابه با بافت ناصاف) و دیوارهای کناری محوطه (سنگ لاشتر شیاردار خاکستری با شیارهای عمودی) از متریال ترجیحا ناصاف و رنگ خنثی انتخاب شده اند تا برجستگی بصری و کنتراست رنگی بنا بیشتر به چشم بیاید.



سردر اما، همان امتداد ساختار قابی شکل نمای ساختمان است که حجیم شده اند و درمیان خود دربهای فلزی لووری عمودی (با چرخش ۴۵ درجه اجزا) را جای داده اند. طوریکه انگار پیکره ای از نما به بافت کوچه در مقیاس انسانی تر نزدیک میشود.







نورپردازی در کل نما یکدست ، خطی و تقریباً با لوکس نوری نه چندان زیاد دیده شده است. در تراس ها و ورودیهای پیاده و سواره و حتی سردر بصورت خطوط ممتد یو شکل از دیوار به سقف و از سقف به دیوار مروبر تا روی کف حرکت میکنند. همگی با یک قاعده واحد و یک شخصیت.



اجرای این نما در کل ساده و بدور از پیچیدگی است هزینه های اجرایی آن البته بسته به انتخاب نوع پروفیل ،نوع شیشه،نوع بازشوهای کرتن وال یا پنجره متفاوت است در خصوص انتخاب نوع سنگ هم تلورانسی وجود دارد. سنگ پیشنهادی بواسطه رنگ سفید آن ترامیت یا سنگ چینی مرغوب در نظر گرفته شده است.هزینه تهیه سنگ و اجرای آن با کیفیت مطلوب جمعا حدود ۹۰۰ تا ۱۲۰۰هزار تومان بازای هر مترمربع پیش بینی میشود.در خصوص کرتن وال هم هزینه های یک مجری مطلوب داخلی بشرح ذیل است:

<p><b>کمر بند فلزی</b></p> <p>برای کمر بند فلزی نیاز به پروفیل آهن، براکت و صفحه پلیت و ... که حدودا از متری ۴۰۰,۰۰۰ تومان تا ۷۰۰,۰۰۰ تومان مصرف می شود.</p>	<p><b>قیمت شیشه</b></p> <p>شیشه با توجه به نیاز کارفرما امکان استفاده از شیشه تک، دو و سه جداره سکوریت و لمینت می باشد که از هر متر مربع ۷۰۰,۰۰۰ تومان تا ۴,۸۰۰,۰۰۰ تومان می باشد.</p>	<p><b>قیمت پروفیل</b></p> <p>پروفیل های آلومینیومی با توجه به نوع برند، کیفیت محصول معمولا از متری ۱/۰۰۰/۰۰۰ تومان تا ۳/۵۰۰/۰۰۰ تومان برای هر مترمربع در بازار موجود می باشد.</p>
<p><b>پرت مصالح مصرفی</b></p> <p>مقداری هم از پروفیل ها و مصالح مصرفی بسته به طرح پرت می گردد که باید در نظر گرفته شود.</p>	<p><b>مصالح ریز مصرفی</b></p> <p>نیاز به پیچ و پرچ، الکتروود ، صفحه برش و ... نیز می باشد که با توجه به میزان مصرف آن از حدود متری ۲۰۰,۰۰۰ تومان تا ۴۰۰,۰۰۰ تومان مصالح ریز مصرف می گردد.</p>	<p><b>هزینه نصاب</b></p> <p>نصاب حرفه ای کرتین وال بستگی به روش اجراء ، متراژ پروژه، ارتفاع پروژه و مکان آن از متری ۶۰۰,۰۰۰ تومان تا ۱,۰۰۰,۰۰۰ تومان مختلف می باشد.</p>

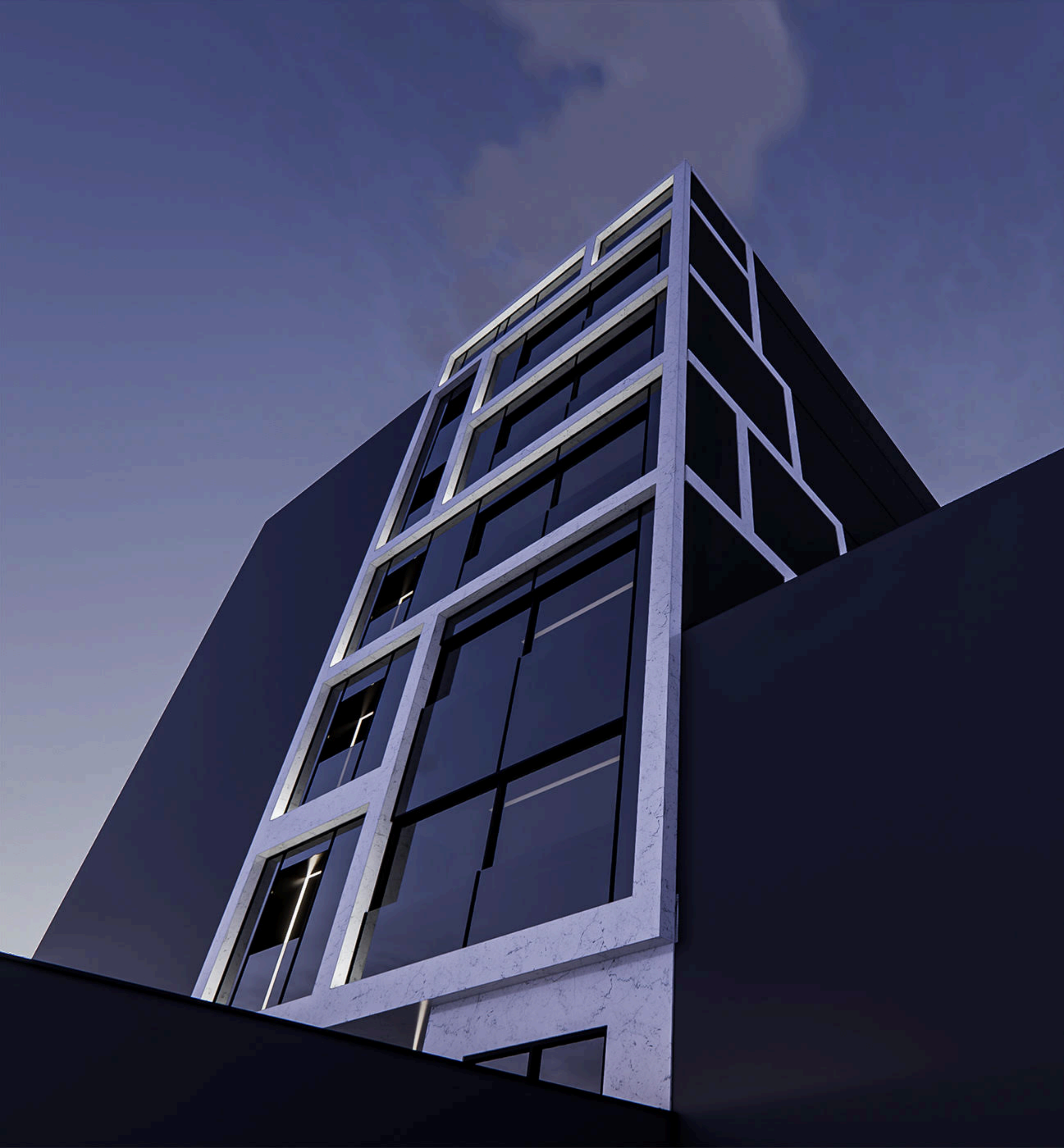
سخن پایانی : با توجه به موارد فوق بنابراین قیمت اجرای نمای کرتین وال از متری ۴/۳۰۰/۰۰۰ تومان آغاز و تا متری ۹/۴۰۰/۰۰۰ تومان می رسد.





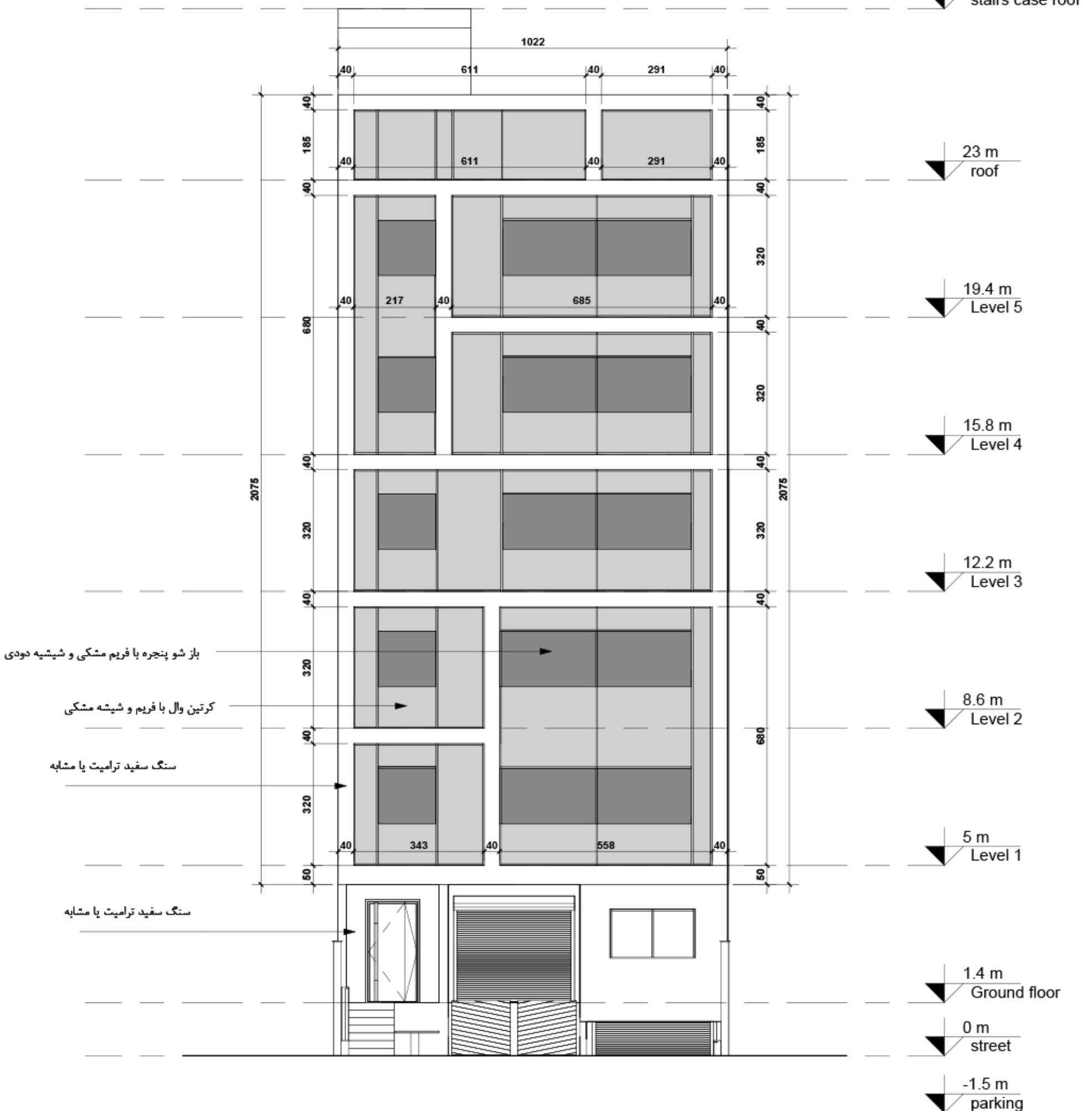




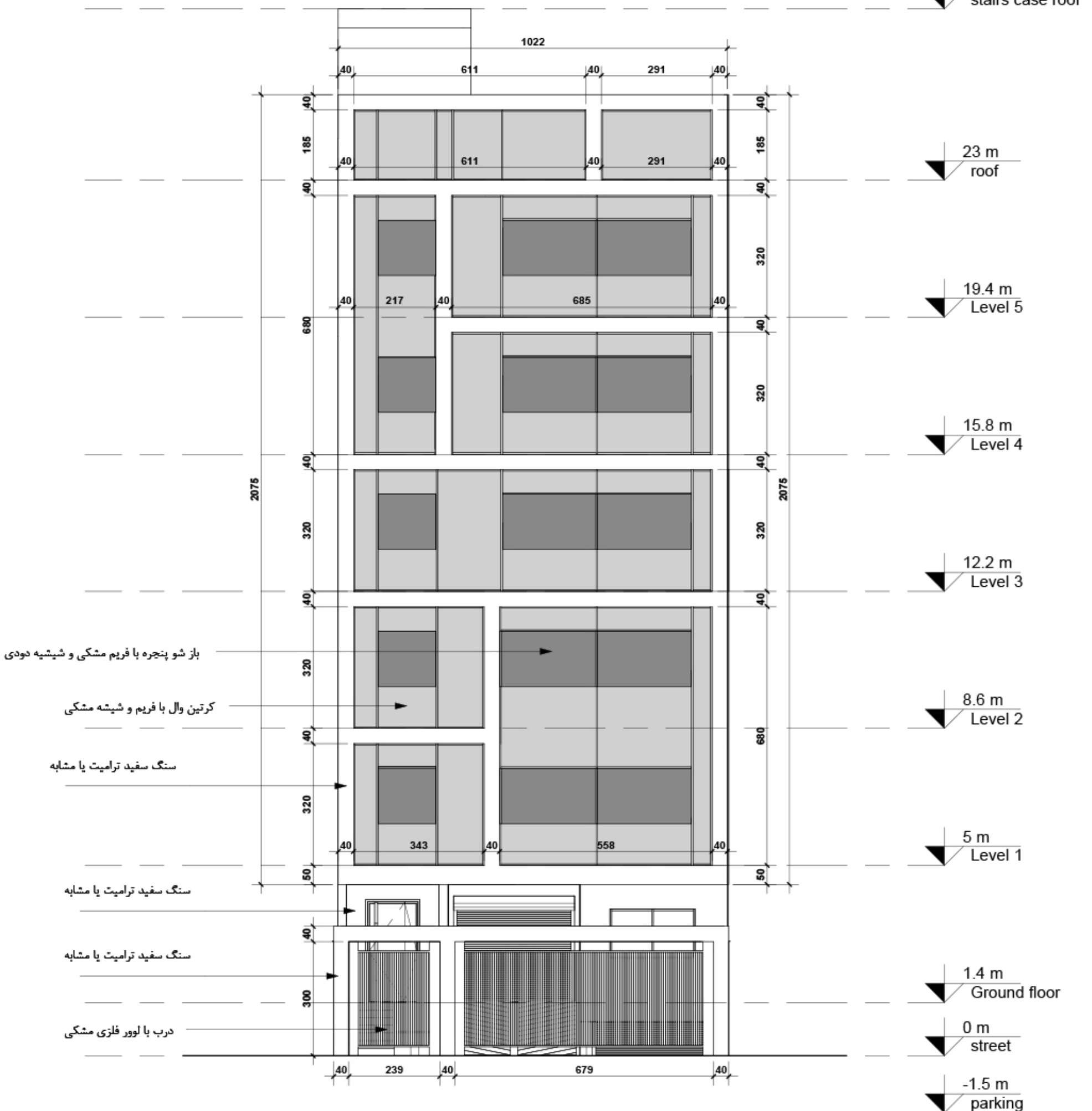




27.5 m  
stairs case roof

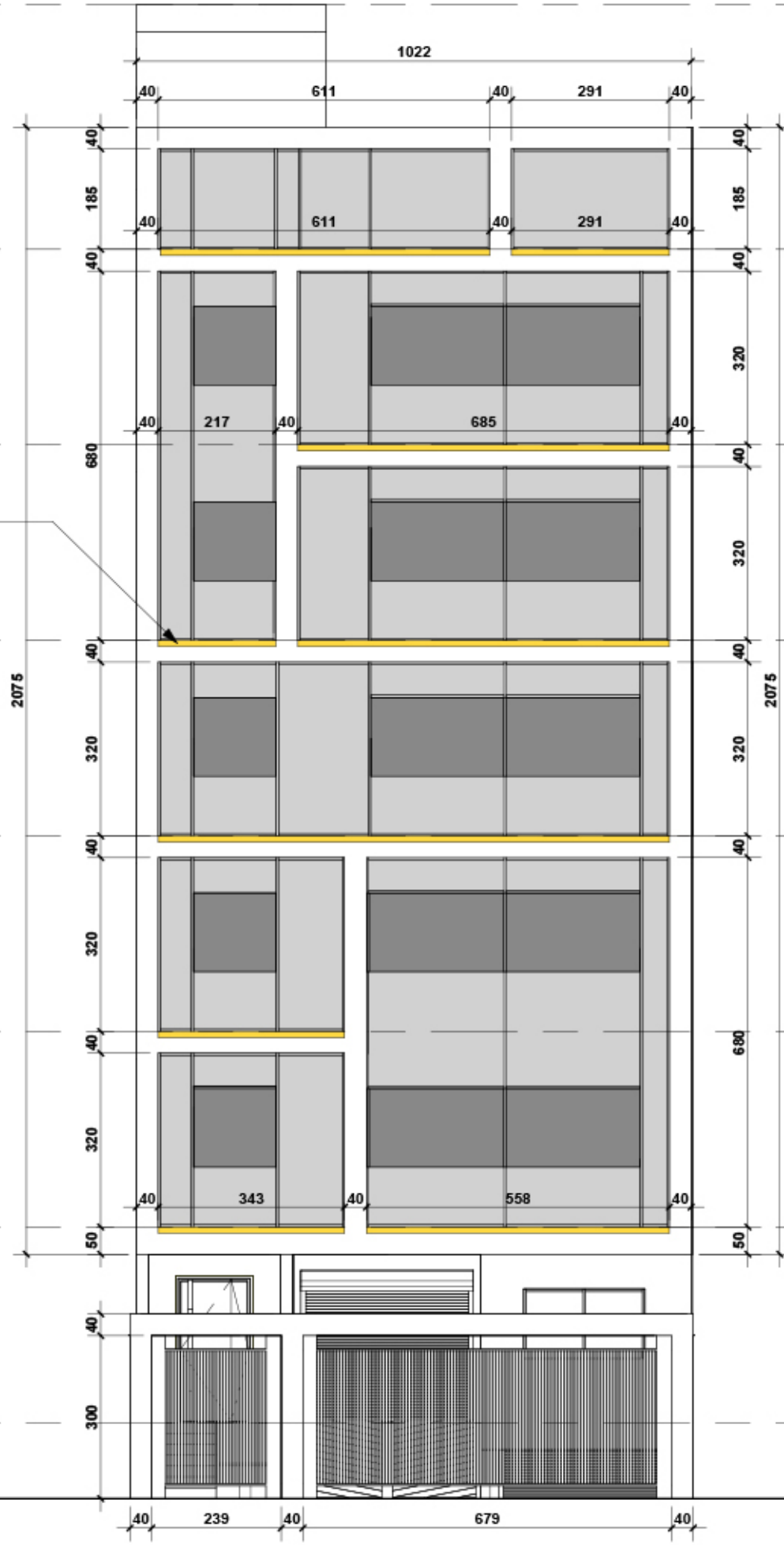


27.5 m  
stairs case roof



27.5 m  
stairs case roof

تور های خطی رو به بالا داخل بدنه سنگ



23 m  
roof

19.4 m  
Level 5

15.8 m  
Level 4

12.2 m  
Level 3

8.6 m  
Level 2

5 m  
Level 1

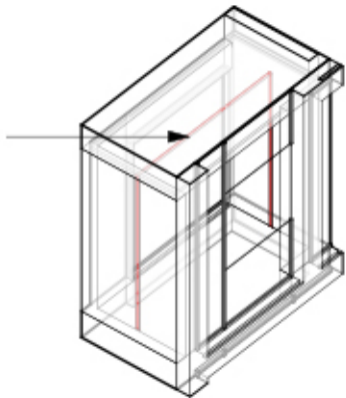
1.4 m  
Ground floor

0 m  
street

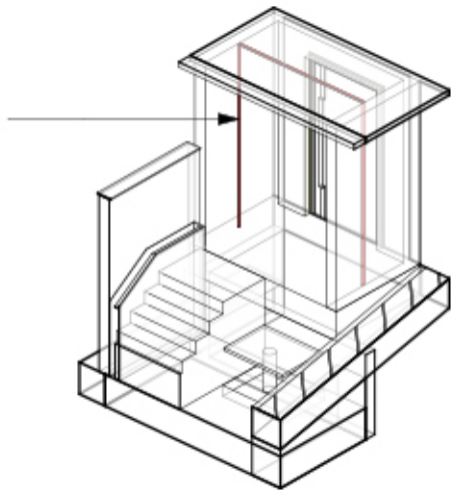
-1.5 m  
parking



تور خطی ممتد دیوارها و سقف ترانس ها



نور خطی ممتد دیوارها و سقف در ورودی پیاده وسواره



تور خطی ممتد سر در  
ورودی حیاط

تور خطی ممتد سر در ورودی حیاط

طاق ورودی یک پارچه سردر از  
جنس مشابه نمای بنا

