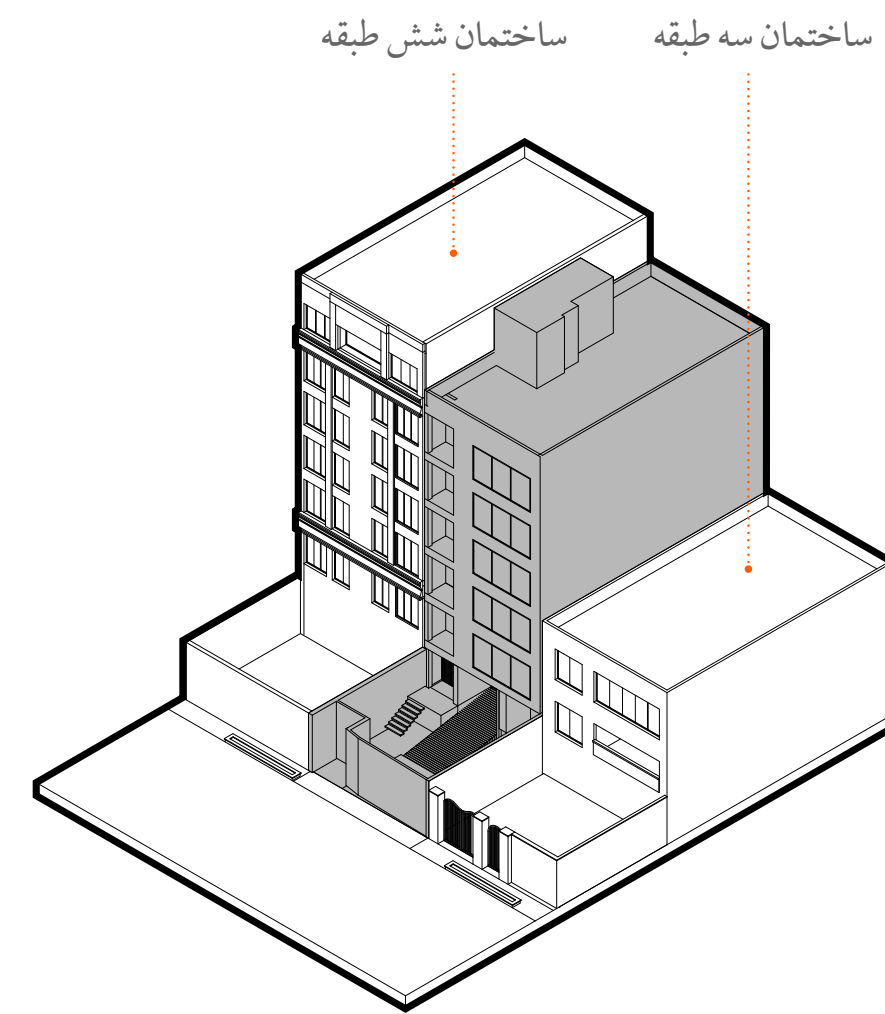
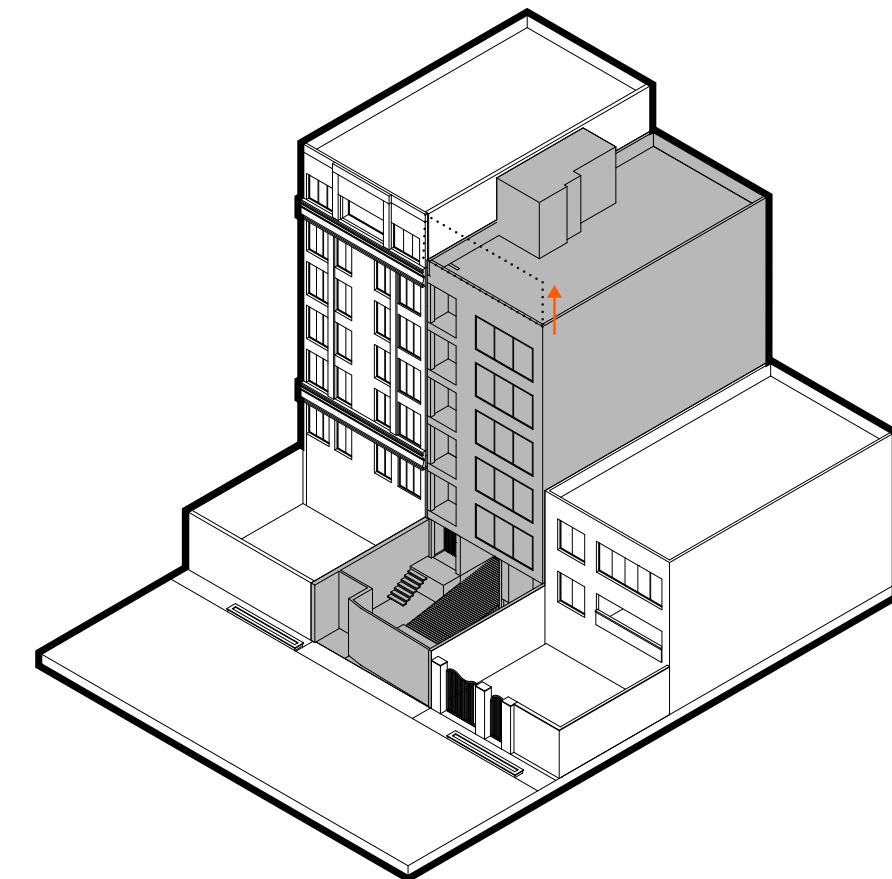


طراحی نمای جنوبی و شرقی
ساختمان شماره
سی ۳

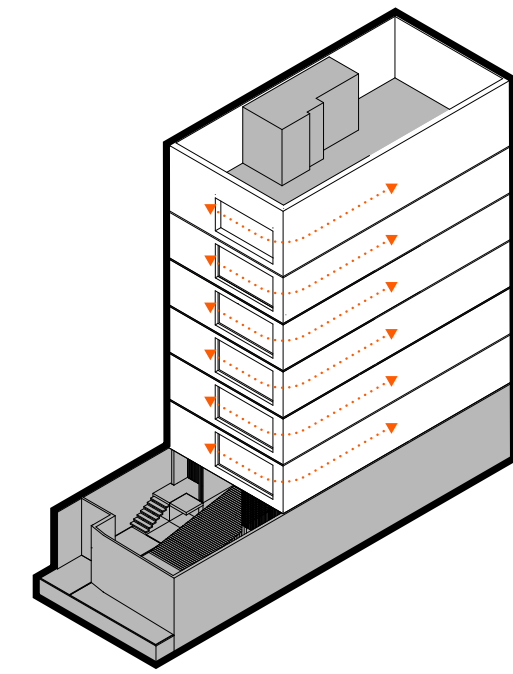




موقعیت پروژه

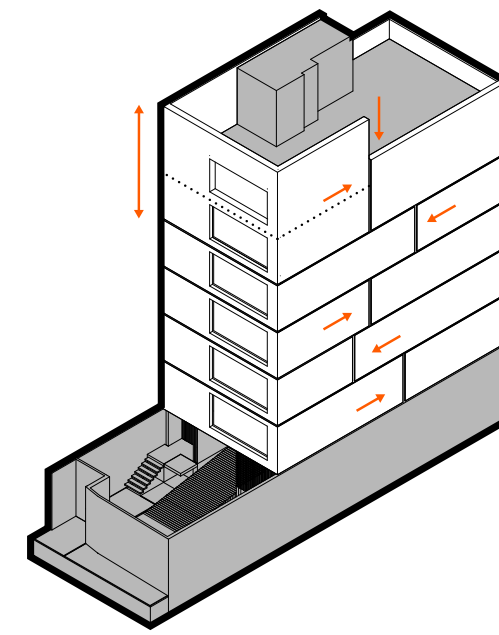


خط آسمان
افزایش ارتفاع ساختمان به اندازه
ساختمان همسایه



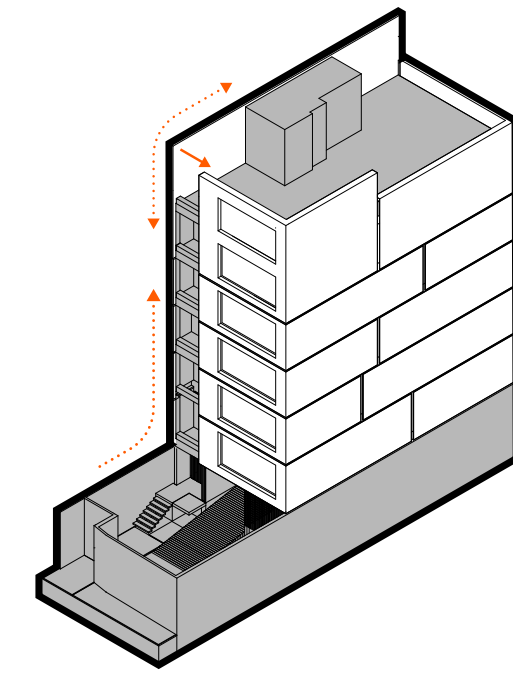
پوسته نما

پیوستگی نمای شرقی و جنوبی
تفکیک طبقات و خوانش پروژه
همچون باکس هایی بر روی هم



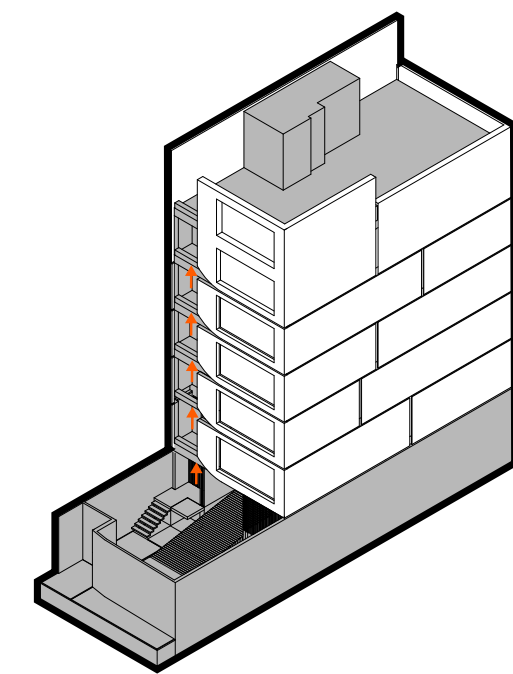
تنوع بصری

جابجایی باکس های شکل
گرفته بر روی هم و ایجاد
تنوع در نمای شرقی



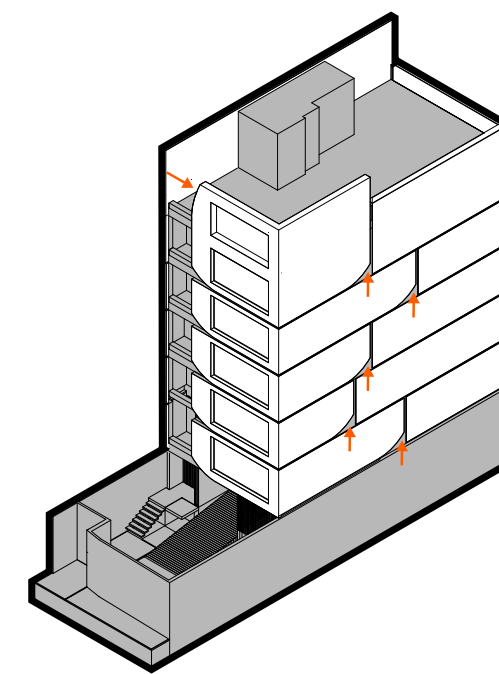
امتداد

گشایش پوسته نما در بخش بالکن ها
امتداد پروژه از حیاط به نما و تا بام



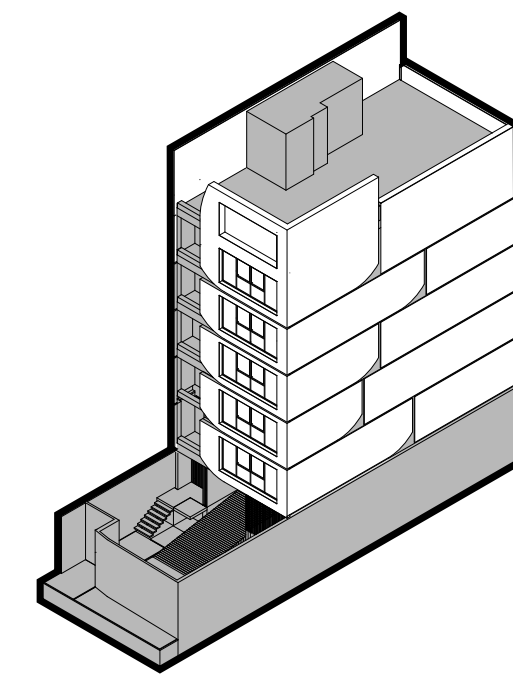
نفوذ

تأثیر اسلب بالکن ها روی باکس های
شکل گرفته و نفوذ بیشتر به بدنه
پروژه جهت بزرگنمایی بصری بالکن
ها



نمای شرقی

توسعه تکنیک شکل گیری نمای
جنوبی به نمای شرقی
سیال نمودن خط آسمان پروژه



پروژه نهایی

شکل گیری پروژه

ابتدا پوسته نما به اندازه خط آسمان ساختمان همسایه مرتفع شده ، سپس با توجه به محدودیت نما سازی در راستای اصلاح خوانش بصری، توده پروژه همچون باکس هایی بر روی هم در نظر گرفته شد. برای ایجاد تنوع در نما، دو باکس بالایی بایکدیگر تلفیق شده و در نمای شرقی نیز خطوط جابجا شده، گویی باکس ها روی هم لغزیده اند در قسمت بالکن ها که عمیق ترین بخش نما میباشد پوسته سفید رنگ کنار میروند تا تمرکز بیشتری روی این قسمت انجام گیرد و از نظر بصری گویی حیاط پروژه تا بام به نما نفوذ پیدا میکند

در نهایت جهت عریض تر نمایاندن بالکن ها ، گرافیکی به پروژه اضافه میشود که گویی بالکن ها باکس ها را تحت تاثیر قرار داده و به پوسته سفید نفوذ کرده اند ، جهت یکپارچه نمودن طراحی این گرافیک در نمای شرقی و خط آسمان نیز تاثیر میگذارد



نمای جنوبی



سنگ ازنا سفید رنگ شیار دار شده

قیمت حدودی
هر متر. به تومان

۱۴۰ m ۱.۳۰۰.۰۰۰

نمای شرقی : سیمان سفید

۲۷۰ m ۷۰.۰۰۰

ورق شیار دار بارنگ کوره ای مشکی
یا میکروسمنت با رنگ مشکی

۵۰ m ۸۰۰.۰۰۰

پروفیل ۴۰ * ۱۰۰

نور خطی رو کار جهت
روشنایی بالکن ها

نور وال واشر به سمت بالا
جهت روشنایی فرم های
منحنی موجود در طراحی

نور خطی تو کار جهت
روشنایی ورودی





نورپردازی در شب