

# طراحی ساختمان شماره 30

دفتر معماری زانا 

# فهرست

|    |       |                      |
|----|-------|----------------------|
| ۳  | ..... | تصاویر نما           |
| ۱۰ | ..... | تصاویر نورپردازی نما |
| ۱۲ | ..... | تصاویر نقشه ها       |
| ۱۵ | ..... | متریال پیشنهادی      |
| ۱۹ | ..... | برآورد هزینه ها      |
| ۲۱ | ..... | دفاعیه               |

**تصاویر نما**











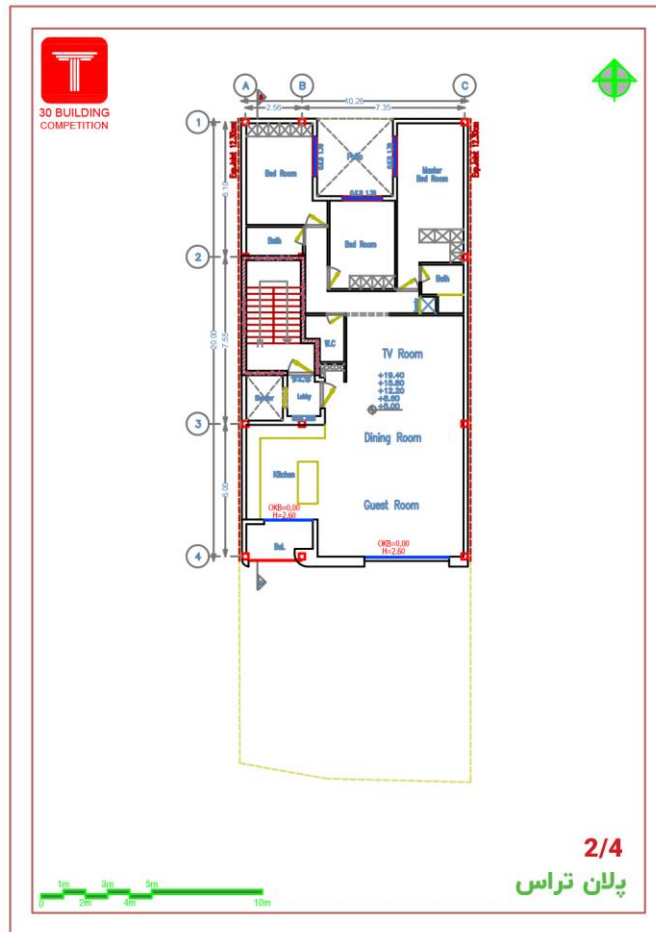
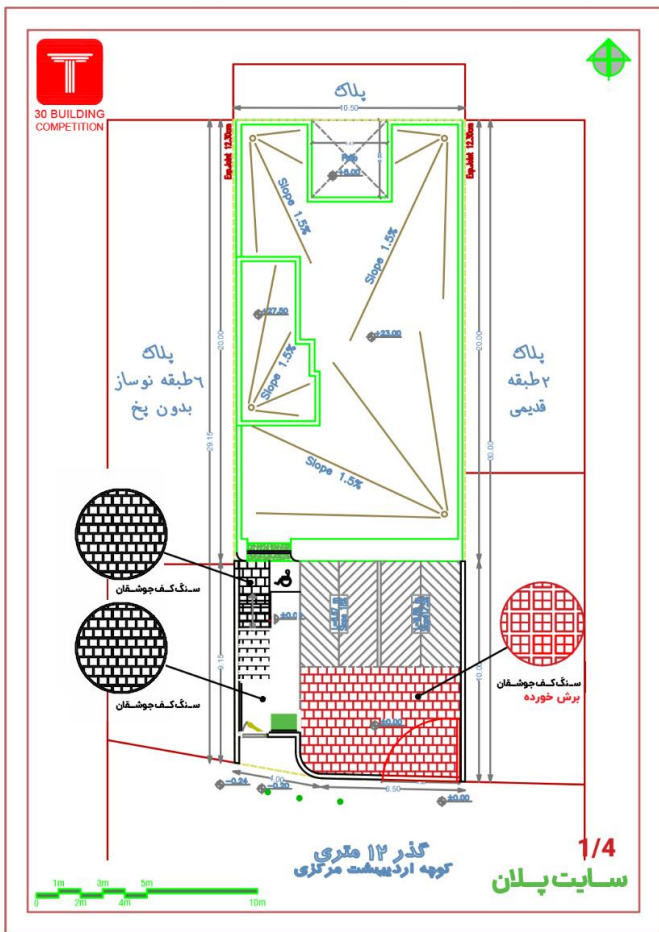


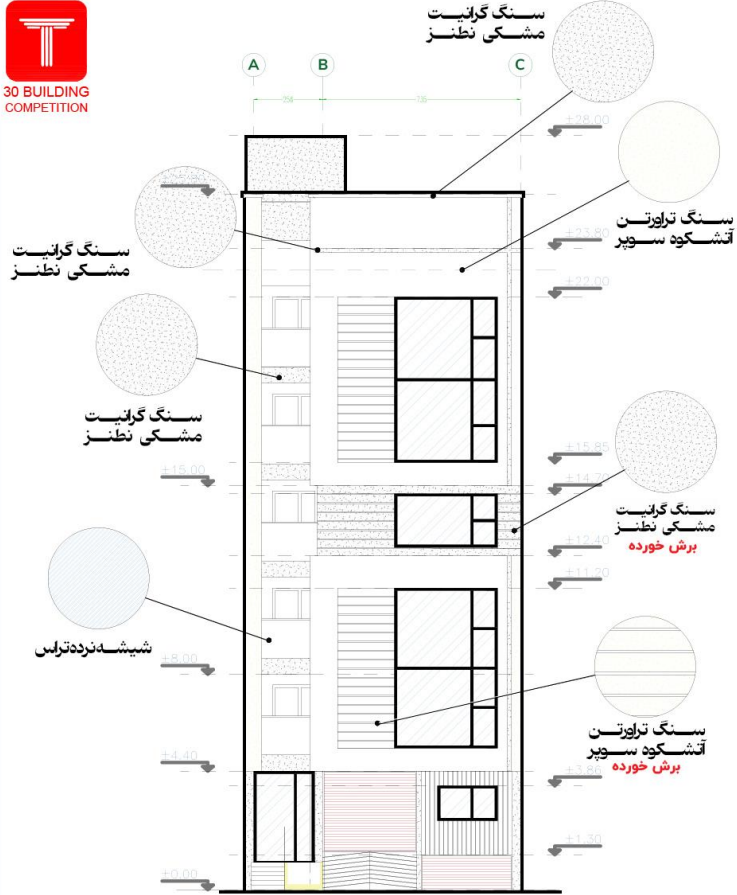


**تصاویر نورپردازی نما**



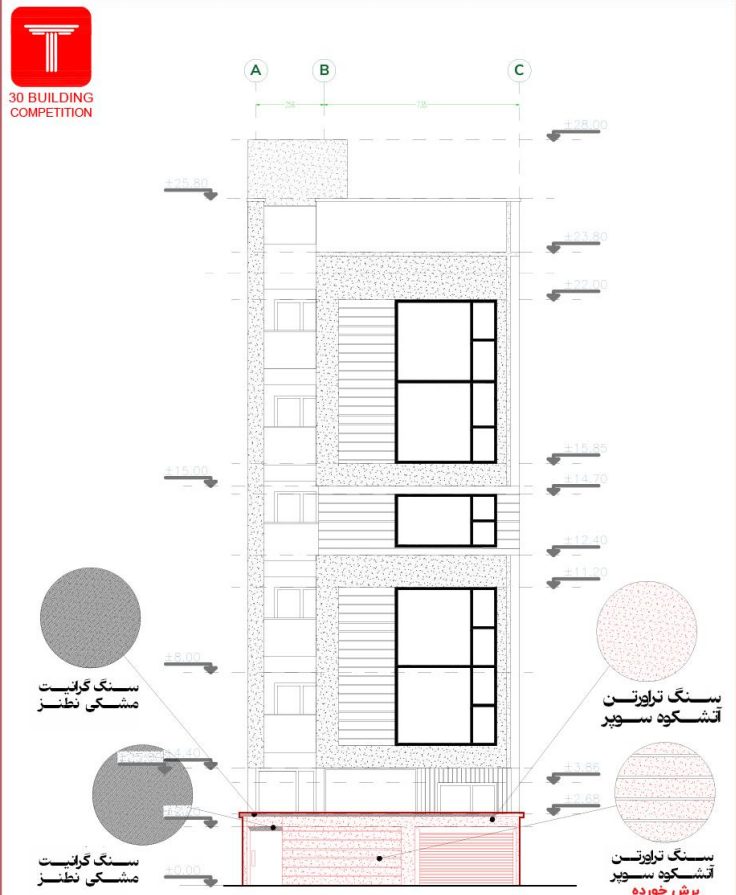
# تصاویر نقشه ها





3/4

نقشه نمای ساختمان



4/4

نقشه نمای دیوار گذر خیابان

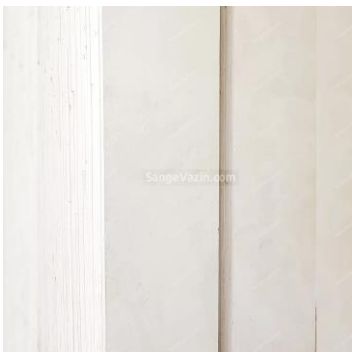




# ابعاد کلی نما

# متریال های پیشنهادی

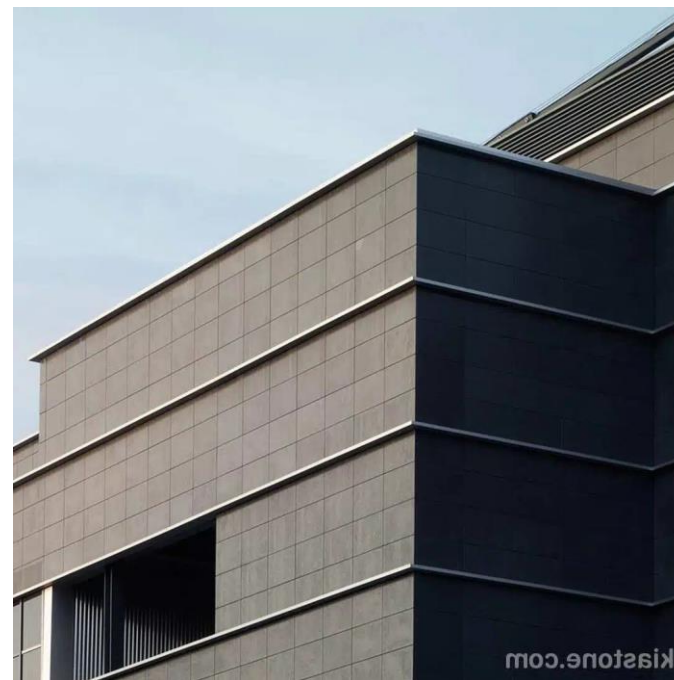




# 1- سنگ تراورتن آتش کوه سوپر



# 1- سنگ گرانیت مشکی نپترز



### 3- سنگ کف جوشقان



**برآورد هزینه ها**

### خلاصه مالی

|                                     |                      |
|-------------------------------------|----------------------|
| پروژه: طراحی نما                    | آثار فرما:           |
| موضوع: برآورد نمای پروژه ساختمان ۳۰ | مشاور:               |
| تاریخ:                              | دستگاه نظارت:        |
| صفحه:                               | پیمانکار: طرح تو طرح |

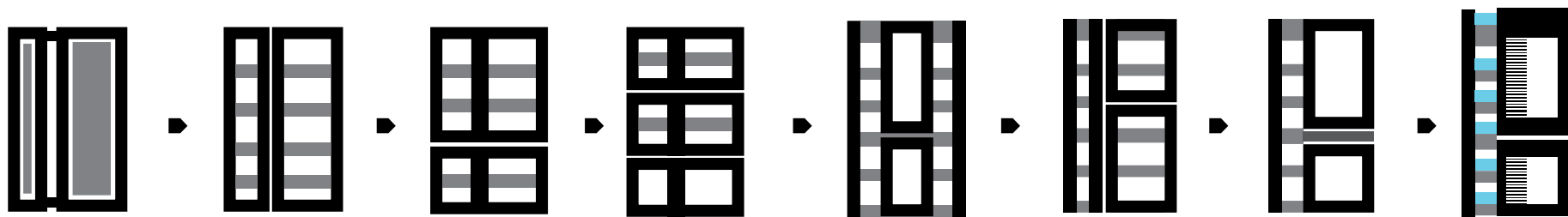
| ردیف | شرح فهرست | شماره آیتم | واحد | بهای واحد | مقدار | جمع به ریال |
|------|-----------|------------|------|-----------|-------|-------------|
|------|-----------|------------|------|-----------|-------|-------------|

|   |  |  |  |   |   |                                     |
|---|--|--|--|---|---|-------------------------------------|
| ۱ | سنگ تراورتن آتسکوه سوپر (سفید)               |  |  | ۱ | ۶/۵۰۰/۰۰۰ میلیون<br>تومان هر متر مربع     | ۱۸۰ متر مربع<br>تومان ۱/۱۷۰/۰۰۰/۰۰۰ |
| ۲ | سنگ گرانیت مشکی نطنز                         |  |  | ۱ | ۲/۱۰۰/۰۰۰ میلیون<br>تومان هر متر مربع     | ۴۴ متر مربع<br>تومان ۳۷۸/۰۰۰/۰۰۰    |
| ۳ | سنگ کف جوشقان                                |  |  | ۱ | ۴۹۰/۰۰۰ هزار تومان<br>هر متر مربع         | ۵۵ متر مربع<br>تومان ۲۶/۹۵۰/۰۰۰     |
| ۴ | نرده شیشه ای (سیکوریت)                       |  |  | ۶ | ۲/۴۵۰/۰۰۰ میلیون<br>تومان هر متر مربع     | ۱۵/۰۶ متر مربع<br>تومان ۳۶/۸۹۷/۰۰۰  |
|   | اجرای نما (به صورت میانگین در نظر گرفته شده) |  |  | ۱ | ۵۰۰/۰۰۰ هزار تومان<br>به ازای هر متر مربع | ۳۵۰ متر مربع<br>تومان ۱۷۵/۰۰۰/۰۰۰   |
|   | اجرای سنگ کف                                 |  |  | ۱ | ۲۰۰/۰۰۰ هزار تومان<br>به ازای هر متر مربع | ۵۵ متر مربع<br>تومان ۱۱/۰۰۰/۰۰۰     |
|   |  |  |  |   |   |                                     |
|   |  |  |  |   |   |                                     |
|   |  |  |  |   |   |                                     |

|                |                     |
|----------------|---------------------|
| <b>جمع کل:</b> | تومان ۱/۷۹۷/۸۴۷/۰۰۰ |
|----------------|---------------------|

**دفاعیه**

طراحی به سمت ایجاد یک سری تناسبات یا قاب بندی ها در ابعاد و اشکال مختلف بر روی این نما اعمال شده که از جمله نمونه های آن میشود به تصاویر زیر اشاره داشت, سعی شده آلترناتیوی از قلم نیوفتد.



از میان گزینه های موجود با توجه به طبقات و ارتفاع ساختمان و رسیدن به هندسه مطلوب در سبک مدرن و رعایت مینیمالیسم در این سبک به طرح نهایی رسیدیم.

گزینه نهایی پس از چکش کاری و تغییرات به صورت نمای نهایی این بنا ارائه شده است.





برای برآورد هزینه ها با توجه به عدم اشاره کارفرما محترم به محدودیت های اقتصادی,متریال هایی با کیفیت بالا در نظر گرفته شده اند که مبلغ نهایی آن ۱,۷۹۷,۸۴۷,۰۰۰ میلیارد تومان است .

در صورت محدودیت های مالی و اقتصادی پایین ترین مبلغ حدودا ۳۰۵ میلیون تومان در نظر گرفته شده است و متریال های آن به شرح زیر است : (صفحه ی بعد):

### خلاصه مالی

|                                     |                      |
|-------------------------------------|----------------------|
| پروژه: طراحی نما                    | آثار فرما:           |
| موضوع: برآورد نمای پروژه ساختمان ۳۰ | مشاور:               |
| تاریخ:                              | دستگاه نظارت:        |
| صفحه:                               | پیمانکار: طرح تو طرح |

| ردیف | شرح فهرست | شماره آئتم | واحد | بهای واحد | مقدار | جمع به ریال |
|------|-----------|------------|------|-----------|-------|-------------|
|------|-----------|------------|------|-----------|-------|-------------|

|   |  |  |  |   |   |                                    |
|---|--|--|--|---|---|------------------------------------|
| ۱ | سنگ ترامیت فیروز                             |  |  | ۱ | تومان ۲۴۰/۰۰۰ میلیون<br>هر متر مربع             | ۱۸۰ متر مربع<br>تومان ۴۳/۰۰۰/۰۰۰   |
| ۲ | سنگ مرمریت نجف آباد                          |  |  | ۱ | تومان ۲۹۰/۰۰۰ میلیون<br>هر متر مربع             | ۴۴ متر مربع<br>تومان ۱۲/۷۶۰/۰۰۰    |
| ۳ | سنگ کف جوشقان                                |  |  | ۱ | تومان ۴۹۰/۰۰۰ هزار تومان<br>هر متر مربع         | ۵۵ متر مربع<br>تومان ۲۶/۹۵۰/۰۰۰    |
| ۴ | زده شیشه ای (سیکوریت)                        |  |  | ۶ | تومان ۲/۴۵۰/۰۰۰ میلیون<br>هر متر مربع           | ۱۵/۰۶ متر مربع<br>تومان ۳۶/۸۹۷/۰۰۰ |
|   | اجرای نما (به صورت میانگین در نظر گرفته شده) |  |  | ۱ | تومان ۵۰۰/۰۰۰ هزار تومان<br>به ازای هر متر مربع | ۳۵۰ متر مربع<br>تومان ۱۷۵/۰۰۰/۰۰۰  |
|   | اجرای سنگ کف                                 |  |  | ۱ | تومان ۲۰۰/۰۰۰ هزار تومان<br>به ازای هر متر مربع | ۵۵ متر مربع<br>تومان ۱۱/۰۰۰/۰۰۰    |
|   |  |  |  |   |   |                                    |
|   |  |  |  |   |   |                                    |
|   |  |  |  |   |   |                                    |

|                |                 |
|----------------|-----------------|
| <b>جمع کل:</b> | تومان ۳۰۵۶۰۷۰۰۰ |
|----------------|-----------------|