

به نام خدا

توجیه پروژه طرح و ساخت نمای ساختمان به شرح زیر اعلام می‌گردد :

۱- مقدمه

- نام پروژه : ساختمان شماره ۳۰
- موقعیت مکانی : تهران ، محله زعفرانیه
- کارفرما : جناب آقای مهندس عسگری
- نوع کاربری : آپارتمان مسکونی
- مساحت ساخت : ۱۳۷۰ مترمربع

۲- اهداف اصلی پروژه : طراحی نمای پروژه ساختمان شماره ۳۰ با هدف ایجاد یک فضای مدرن و جذاب ، تقویت نمای شهری ، ترویج پایداری و حفظ محیط زیست با استفاده متریال سنگ و شیشه صورت گرفته است . این پروژه به دنبال پاسخ‌گویی به نیازهای مطرح شده از سمت کارفرما است و تلاش دارد تجربه‌ای متفاوت و به یادماندنی را برای کاربران ایجاد کند .

۳- توضیح طراحی : اقدامات و ابتکارات زیر کانسپ اولیه جهت طراحی نما بوده است .

- با توجه به عرض کم بنا تصمیم گرفتیم تا با استفاده از نوارهای عرضی به رنگ تیره (سنگ طوسی) بر کشیدگی عرضی ساختمان تایید داشته باشیم تا تناسب بصری عرض به ارتفاع ساختمان ایجاد گردد .
- برای حفظ یکپارچگی شاکله نما از قاب‌بندی‌های عمودی که در هر دو طبقه تکرار می‌شود استفاده کردیم به طوری که قاب‌بندی یکسان و مشابه نباشد تا بر پویایی نما اثر گذاشته و چشم مخاطب را تا بالای نما با خود همراه کند .
- نظر به درخواست کارفرما مبنی بر امتداد خط آسمان متناسب با همسایگی ، قاب‌بندی به ارتفاع یک طبقه بالاتر از بام امتداد پیدا کرد تا علاوه به تکمیل تکرار الگوی قاب‌بندی، سبب ایجاد خط آسمان گردد .
- با توجه به درخواست کارفرما در خصوص استفاده از سنگ و شیشه به عنوان متریال نما ، تصمیم بر این شد جهت جلوگیری از ایجاد یکنواختی در استفاده از متریال ، از سنگ با رنگ و حجم متفاوت (سنگ شمش تراورتن سفید ، سنگ ورقه تراورتن سفید ، سنگ ورقه کریستال طوسی) در کنار شیشه به عنوان جانپناه بالکن استفاده کنیم .

- با توجه به اینکه کل فضای حیاط جهت تعبیه دسترسی‌ها اشغال شده است ، جهت ایجاد سبزی‌نگی و طراوت در ساختمان سعی در ایجاد فضا سبز در لبه بام و سردر ورودی گردید که کشیدگی افقی آن تأکیدی دوباره بر عرض بنا باشد .

- جهت طراحی جبهه سوم بنا ، الگوی قاب‌بندی طولی و عرضی نما در جداره‌ی شرقی تکرار گردید .

۴- مواد مصالح :

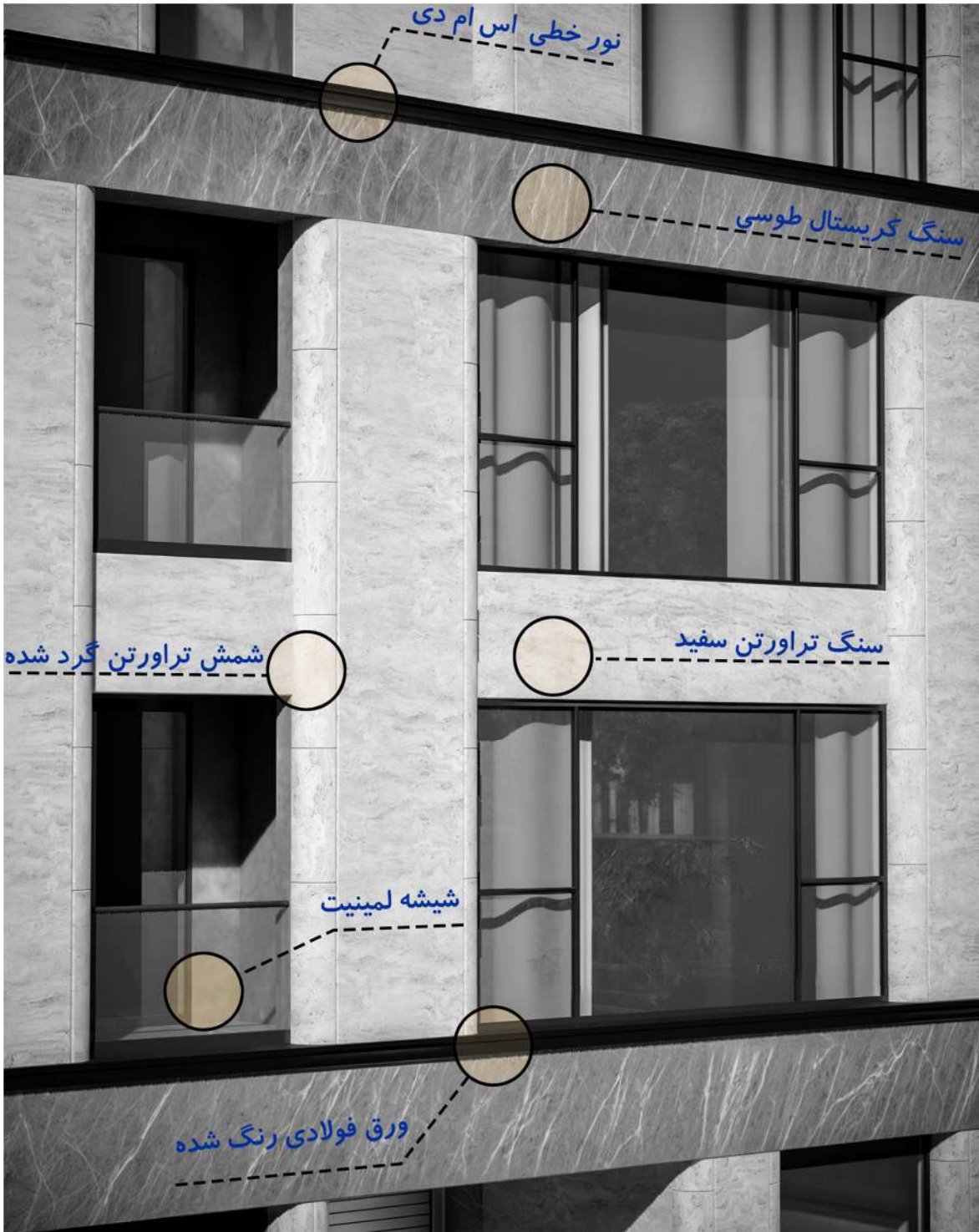
نام	علت انتخاب	قیمت
سنگ تراورتن سفید سوپر-ورقه	ماندگاری بالا - سبک طراحی	متری ۴-۶ میلیون تومان
سنگ تراورتن سفید سوپر-شمش	ماندگاری بالا - سبک طراحی	-----
سنگ کریستال طوسی - ورقه	ماندگاری بالا - سبک طراحی	متری ۱ - ۷۵۰ میلیون تومان
نرده شیشه ای سکوریت	ماندگاری بالا - سبک طراحی	متری ۲-۳ میلیون تومان

۵- مزایای طرح

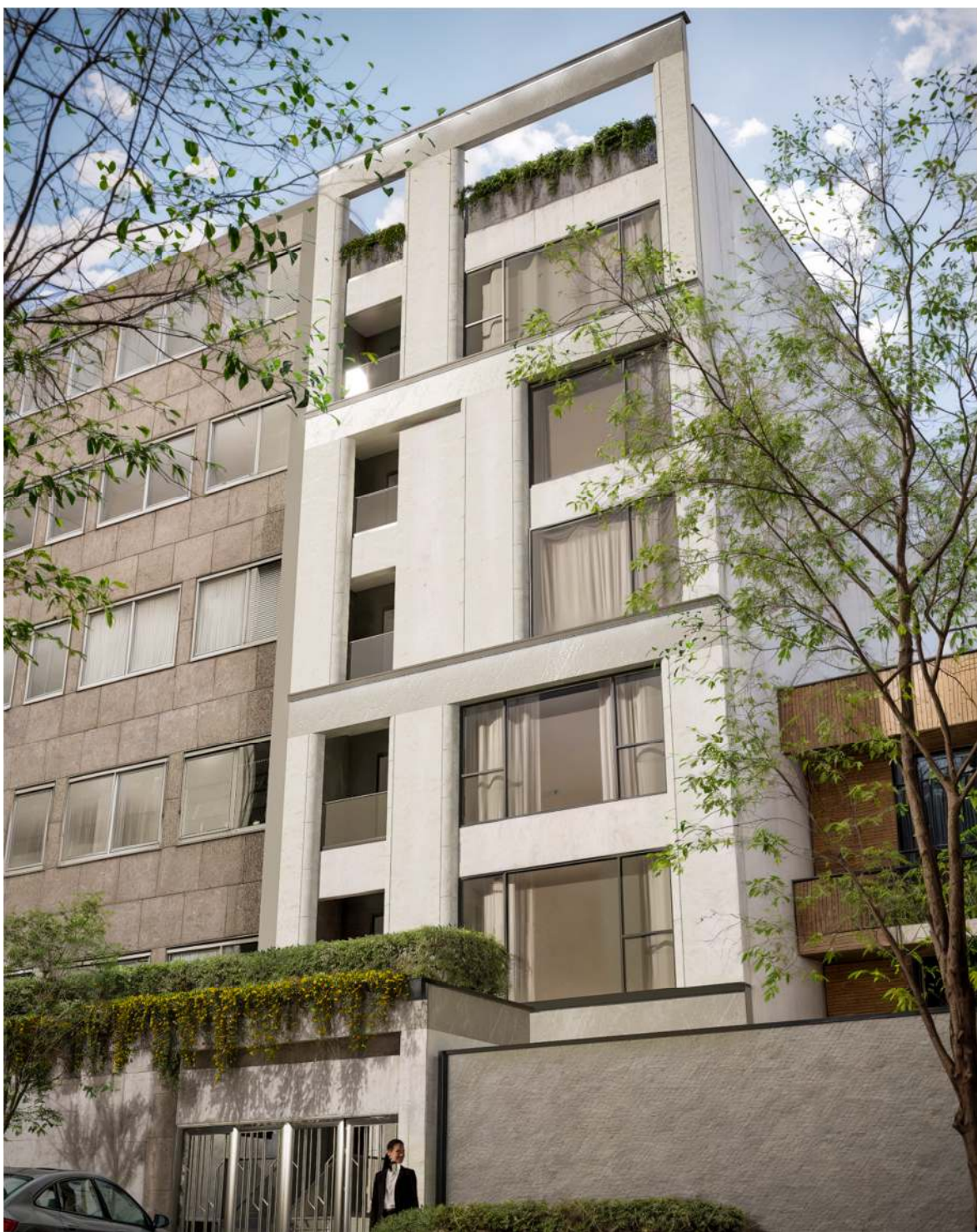
- تأکید بر پایداری و حفظ محیط زیست : در این طرح از مصالح سازگار با محیط زیست و فناوری‌های نوین ساخت استفاده شده است که باعث کاهش مصرف انرژی و منابع طبیعی می‌شود . همچنین، فضای سبز و استفاده از نور طبیعی در طراحی، نقش مهمی در کاهش اثرات زیست‌محیطی پروژه دارد .
- طراحی مدرن و جذاب : طرح ارائه شده با ترکیبی از معماری مدرن و عناصر زیبایی‌شناسی ، یک فضای زیبا و دلنشین را ایجاد می‌کند . استفاده از خطوط ساده، متریا‌های باکیفیت و جزئیات دقیق، به پروژه جذابیت بصری ویژه‌ای بخشیده است .
- ارتقای کیفیت زندگی کاربران : این پروژه با در نظر گرفتن نیازهای کاربران و تمرکز بر ایجاد فضاهای عمومی و خصوصی مطلوب، تجربه‌ای راحت و لذت‌بخش را برای ساکنان و کاربران فراهم می‌کند .
- هماهنگی با محیط و بافت اجتماعی : طراحی این پروژه به گونه‌ای انجام شده است که به‌خوبی با بافت اجتماعی و محلی منطقه تطابق داشته باشد . احترام به ویژگی‌های معماری شهری و در نظر گرفتن نیازهای جامعه، باعث می‌شود پروژه به‌خوبی در محیط پیرامون خود جای بگیرد .

ما با افتخار این طرح را به عنوان راه‌حلی برای نیازهای این پروژه ارائه می‌دهیم . تیم ما با تلاش و دقت فراوان، طرحی را خلق کرده که نه تنها به تمامی اهداف پروژه پاسخ می‌دهد، بلکه ارزش افزوده‌ای برای کاربران و جامعه محلی به ارمغان خواهد آورد . از شما دعوت می‌کنیم که با توجه دقیق به این طرح ، ارزش‌ها و مزایای آن را بررسی کنید . ما اطمینان داریم که این پروژه می‌تواند به عنوان یک نمونه موفق از طراحی معمارانه مورد توجه قرار بگیرد . اگر به دنبال یک راه‌حل جامع، پایدار و جذاب هستید که بتواند تجربه‌ای منحصر به فرد را برای کاربران فراهم کند، طرح ما بهترین گزینه است . ما آماده‌ایم تا در هر مرحله‌ای از پروژه با شما همکاری کنیم تا این طرح به بهترین شکل ممکن به اجرا درآید .

در ادامه تصاویر نمای طراحی شده حضورتان ارائه می‌گردد.



شماره ۱: متریال پیشنهادی



شماره ۲: نما شرقی - روز



شماره ۳: ورودی پیاده - روز



شماره ۴: نما جنوبی - روز



شماره ۵ : نما غربی - روز



شماره ۶: نما جنوبی - روز



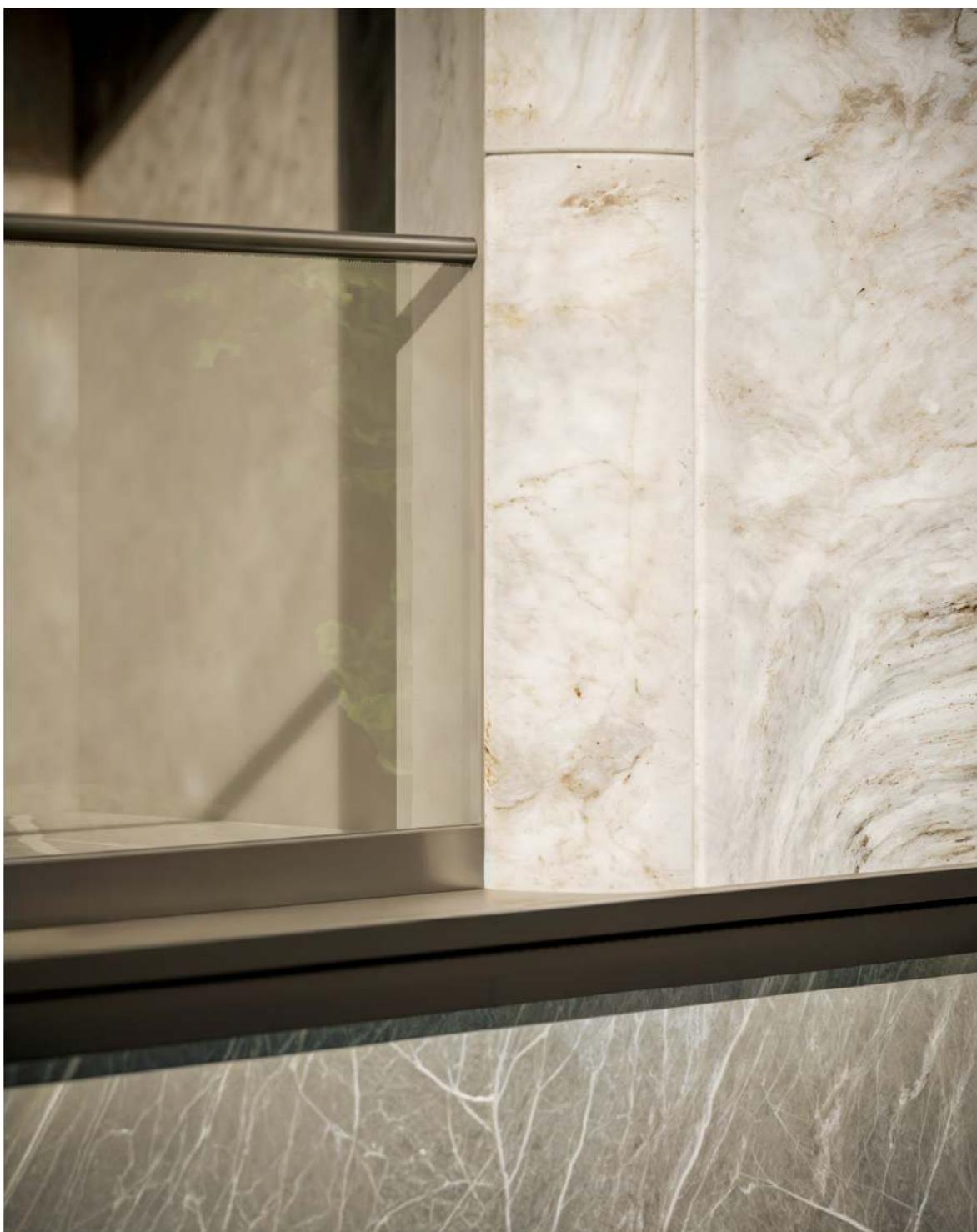
شماره ۷ : محوطه



شماره ۸ : ورودی بنا



شماره ۹ : درب لابی



شماره ۱۰: جزئیات نما



شماره ۱۱: نما جنوبی - شب



شماره ۱۲ : دید محوطه - شب



شماره ۱۳ : نما جنوبی - شب



شماره ۱۴ : نما غربی - شب