

ساختمان شماره ۳۰

موضوع طراحی: طراحی جداره

جنوبی

بر گذار کننده: شرکت طرح تو

طرح

طراح: علیرضا ریاحی نژاد

مهرماه ۱۴۰۳



فهرست

- الف - توضیحات
 - ب- آشنایی با نما و سایت پروژه
 - ب-۱- آشنایی با مصالح پیشنهادی نما
 - ب-۱-۱- سنگ روشن
 - ب-۱-۲- سنگ تیره
 - ب-۱-۳- پنجره ها و فلاشینگ ها
 - ب-۲- آشنایی با مصالح پیشنهادی سایت
 - ب-۳- نورپردازی
 - ج- جزئیات و تقسیم بندی های نما
- ۱
۲
۶
۶
۸
۹
۱۱
۱۳
۱۴

الف

توضیحات:

نمای طراحی شده به دلیل محدودیت های موجود و پرسش های که از کارفرما مطرح شد انجام گرفته است، در طراحی موقعیت و بافت منطقه نیز در نظر گرفته شده است که حس لوکس بودن با معیار های امروزی نیز القا گردد و نیز متریال های به کار رفته به گونه ای باشد که پس از گذشت زمان جذابیت خود را حفظ کنند و ماندگار باشند.

در قسمت طراحی سایت با توجه به ویدیو مشاهده شده و بازدید از محل پروژه و پلان ها قبل از برداشت دقیق سایت تلاش شده است که به وضع موجود نزدیک باشد.

در نورپردازی نیز اصل غیر مستقیم بودن نور ها در فضای مسکونی و غیر آزاردهنده بودن آنها در کاربری مسکونی اصل اساسی طراحی بوده است و در مرحله دوم سهولت در تعویض و هزینه نگهداری منظور گردیده است .

نمای طراحی شده ترکیبی از نمای خشک و تر است در قسمت های کاذب که ۲۵ سانتی متر پیشروی در نما وجود دارد به منظور سبک سازی سنگ ها میتوانند با شاسی کشی طراحی شده به صورت خشک اجرا شوند.

ب

اشنایی با نما

نمای ساختمان شامل پیشروی در قسمت شرقی به اندازه ۲۵ سانتی متر الی ۱۰ سانتی متر و در قسمت غربی به اندازه ۸ سانتیمتر میباشد.

در نمای شرقی به دلیل تاکید کارفرما سعی شده است تا نما چرخشی به اندازه درز انقتا داشته باشد که در آینده درز را از نظر بسری پر کند و نیز در زمان حال در همجواری جلوه بسری بهتری داشته باشد که از خشک بودن ضلع شرقی بکاهد.

به دلیل تاکید کارفرما محترم به جلوه بصری ساختمان نسبت به همجواری ها سعی شده است که ساختمان از نمای دور به صورت ۶ طبقه مشخص باشد و در حالتی که روف گاردن در نظر گرفته شود این طراحی به درستی عمل میکند.





ب - ۱

سنگ نمای روشن

مدل های مختلفی سنگ نمای سفید رنگ مشابه طرح در بازار موجود است و در این قسمت یک مدل از نام آشنا ترین رو به عنوان پیشنهاد معرفی میکنم:

سنگ چینی فیریز

کاربردهای سنگ چینی فیریز

این سنگ به دلیل مقاومت و چسبندگی نسبتا مناسب، بسته به نوع فراوری میتواند در کاربردهای مختلف ظاهر گردد. در قدیم بیشتر از آن به عنوان سنگ کف و سنگ نما در ابعاد کوچک استفاده میکردید. که با کمی توجه در ساختمان های قدیم متوجه میشویم استفاده از این سنگ رایج بوده است. با پیشرفت تکنولوژی و به عرصه آمدن دستگاههای برش جدید، امکان برش های سایز بزرگ از این سنگ را فراهم آورد که جلوه زیبایی از این سنگ به نمایش میگذاشت.

- به سبب رنگ سفید و خطوط تیره ای که معمولا در این سنگ مشاهده می شود به عنوان رویه کابینت و اپن آشپزخانه به کار برده می شود.
- این سنگ به دلیل داشته رگه های طبیعی و متمایز، به صورت اسلب نیز کاربرد فراوانی داشته و در طرح های بوک میچ و فور میچ بر روی دیوار و کف کار میشود.
- سنگ های چینی به دلیل ذات کریستالی و رنگ روشن همانند سنگ های مرمر میتوانند تا حدی نور را از خود عبور دهند و این ویژگی، آن را از سنگ های دیگر متمایز میکند.

- در تولید بسیاری از مصنوعات سنگی مانند انواع روشویی - مجسمه - آبنما - رویه های میز جلو مبلی و میز نهار خوری از این سنگ استفاده میشود.



ویژگی های سنگ کریستال نیریز

برخی ویژگی های این سنگ ارزان در بخش زیر فهرست شده است:

- جذب آب پایین
- مقاومت فشاری مناسب
- تخلخل کم
- سطح ساب پذیر

ب-۲

سنگ گرانیت مشکی

سنگ گرانیت چایان یکی از مرغوبترین گرانیتهاست که در کشور ایران استخراج می‌شود. زمینه رنگی این سنگ مشکی و تیره است و بعضاً رگه‌ها و دانه‌ی سفید کم رنگی نیز در بافت آن دیده می‌شود. سنگ چایان سنگی متراکم است و کمترین میزان تخلخل را در بین سنگ‌های هم گروه خود دارد و با توجه به میزان جذب آب کمی که دارد برای به کارگیری در فضاهای بیرونی و باز که در معرض شرایط جوی قرار دارند مناسب است. از این سنگ به دو صورت در نما و دیواره های حیاط استفاده شده که به صورت پلاک های با عرض ۴۵ سانتی متر در طراحی قرار داده شده

در نمای اصلی سنگ گرانیت مشکی با فراوری کات بروکن استفاده شده است لذا بافت اصلی سنگ و تم رنگی آن مهم است.

شایان ذکر است میتوان مدل های فراوری دیگری نیز انتخاب کرد ولی جهت ایجاد تضاد در قسمت غربی حتما از سنگ های فراوری استفاده شود

ب-۳

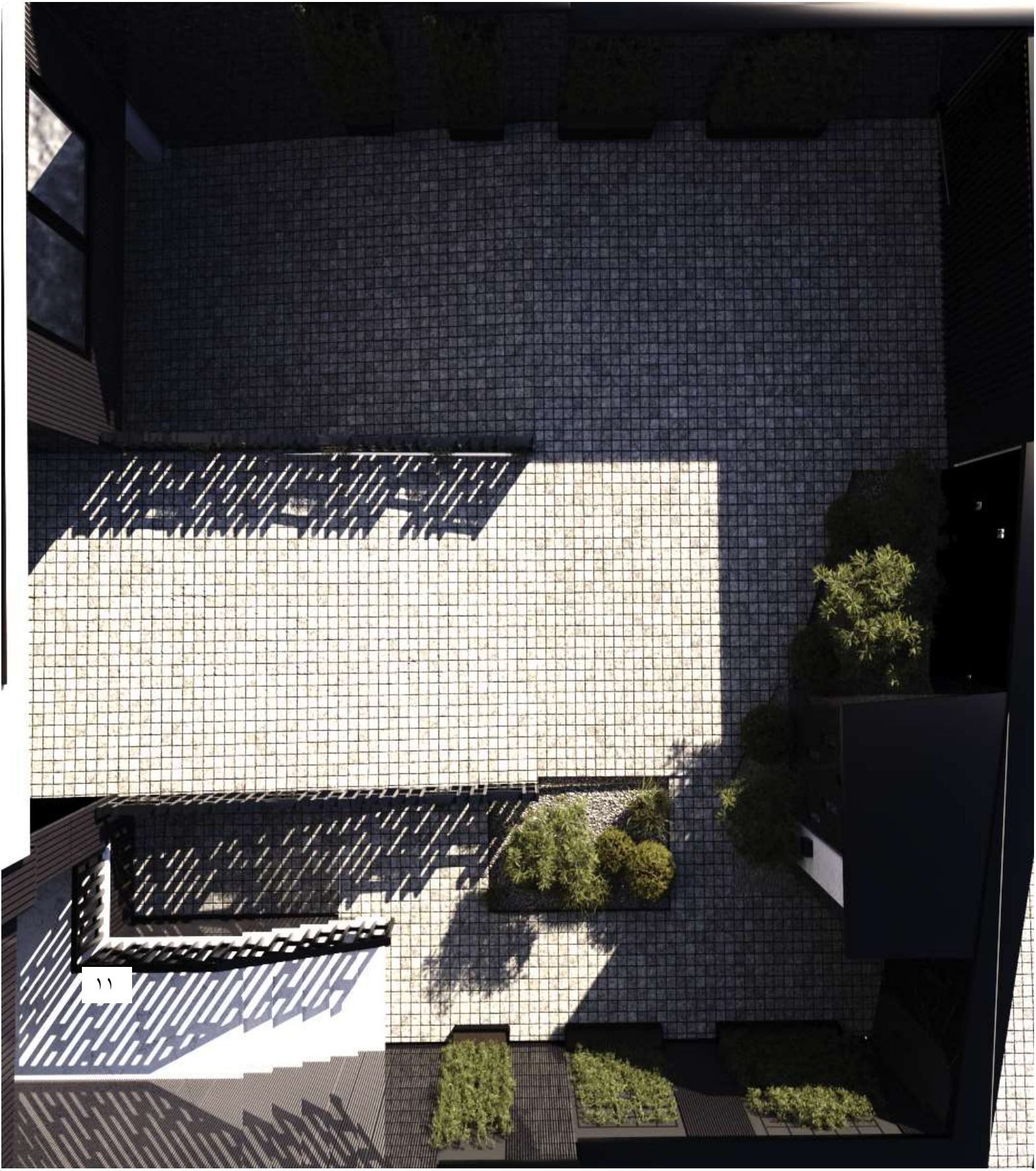
پنجره ها و شیشه ها

در توضیحات کارفرما محترم قابل فهم بود که پنجره ها سفارش داده شده است و فقط در این قسمت به رنگ شیشه و رنگ فرم پرداخته خواهد شد:

رنگ شیشه : در طراحی مدرن در نقاط مختلف دنیا به دلیل بازتاب های مختلف از شیشه های رنگی ،از شیشه کلیر(ساده) با روکش یو وی استفاده میشود که در طراحی این نکته رعایت شده است
فرم پنجره: به دلیل ابعاد پنجره و وزن شیشه ها فرم از نوع المینیوم و با کد رنگ رال ۷۰۱۲ مات پیشنهاد میشود.



سایت



مصالح سایت

سنگ کوبیک گرانیت

سنگ کوبیک (Cubic Stone) نوعی سنگ مکعبی شکل می باشد که در انواع و ابعاد گوناگونی جهت استفاده در سنگفرش اماکن تولید می گردد. جنس سنگ های کوبیک عمدتاً گرانیت بوده و علاوه بر آن از سنگ های تراورتن، مرمریت و ... نیز در فرآوری این محصول استفاده می شود. سنگ های گرانیت به دلیل دارا بودن ویژگی های بسیار مناسب و ساختاری سخت و مستحکم یکی از بهترین گزینه ها برای تولید کوبیک می باشند. سنگ کوبیک در طرح ها و رنگ های مختلف در موارد بسیار زیادی کاربرد داشته که به دو نوع کوبیک منظم و کوبیک نامنظم دسته بندی می شود. کوبیک منظم در ابعاد و اندازه های مطلوب و مکعبی شکل تولید شده و کوبیک نامنظم توسط فک های دستگاه سنگشکن خرد شده و به ابعاد کوچک تر تقسیم می گردد. به دلیل استحکام مورد نیاز در فصول سرد سال این سنگ پیشنهاد میگردد.



نورپردازی شب



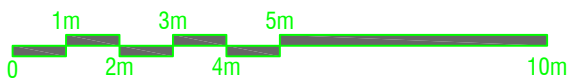
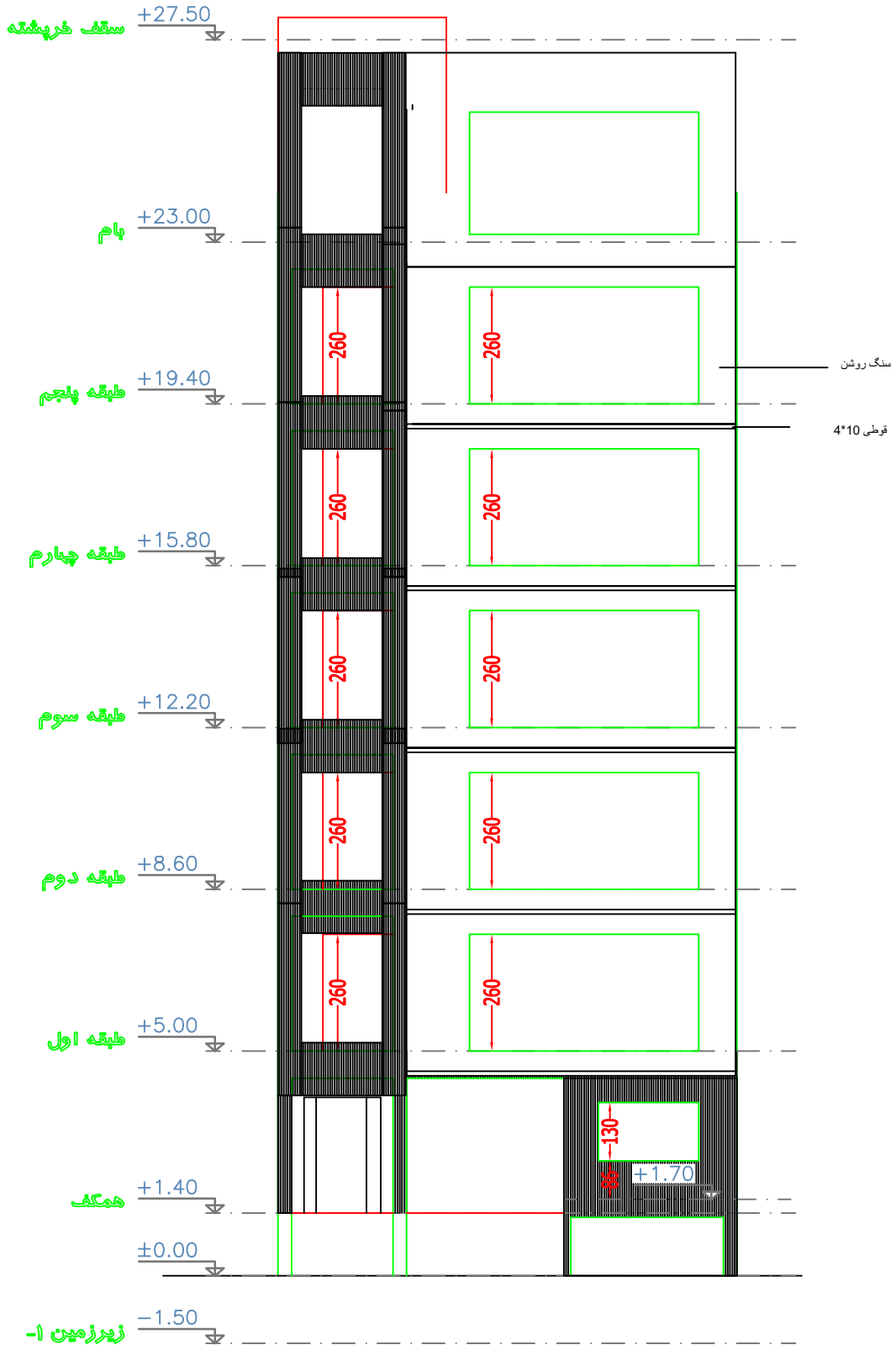
سعی شده است تمامی نورهای استفاده شده در نما و نورهای محیطی حیاط به صورت غیر مستقیم باشد تا با متریال های نما و حیاط سایه های غیر شارپ و بلار ایجاد کنند و نیز روشنایی مطلوبی داشته باشند .

چراغ های نما در فلاشینگ تعبیه شده اند لذا از تراس ها قابل تعویض میباشند، چراغ های حیاط نیز بعد از برخورد به گیاهان فضا را روشن مینمایند که با وجود فضای سبز کوچک ولی در شب حس زنده بودن فضا را القا کنند.





30 BUILDING
COMPETITION



نقشه نازک کاری







دید رو به شمال

ARH2TARH
ALL RIGHT RESERVED









