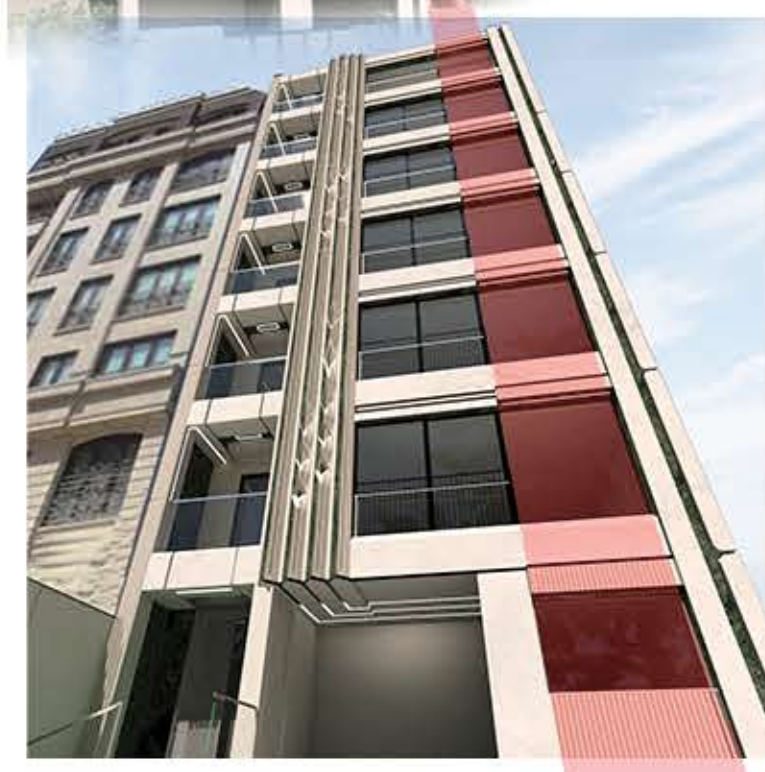


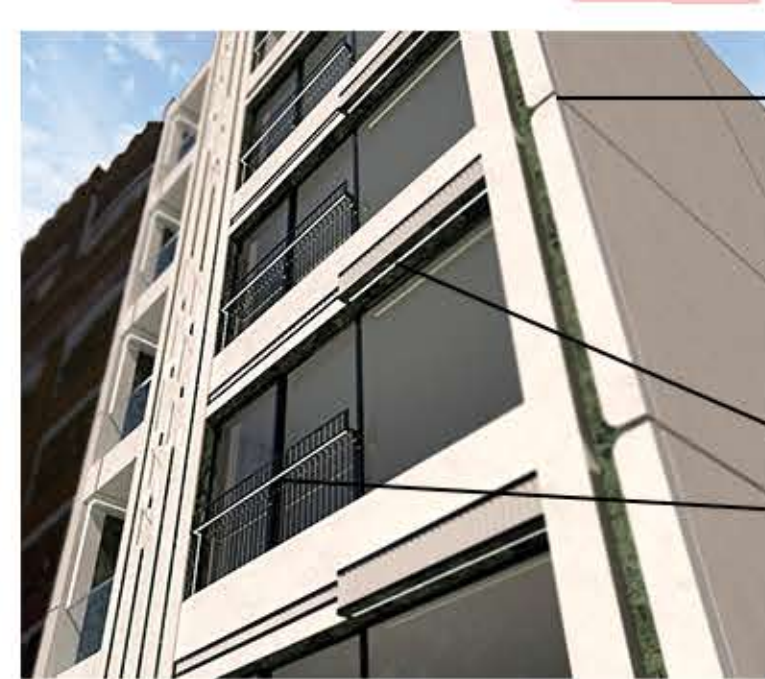
سنگ تراورتن سفید ممتاز ازنا ۱,۶۰۰,۰۰۰ متر مربع
سنگ سبز جنگلی بیرجند ۱,۲۰۰,۰۰۰ متر مربع



استفاده از هندسه و قانون نظم در بی نظمی موجود در طبیعت در عنصر میانی نما



با توجه به غیر قابل تغییر بودن بازشوها، در راستای بازشوی پارکینگ همکف و جهت ایجاد خطوط هماهنگ در نما بازشو این بخش از پذیرایی واحدها ثابت در نظر گرفته شد



ایجاد ارتباط نمای جنوبی و شرقی / تورفتگی در امتداد هم در دو جبهه

تاکید و تعریف عرض بازشو پذیرایی / با نورخطی در امتداد هم



ایجاد تنوع در منظر نما از دید شرقی و غربی (تقویت انحصاری بودن ساختمان از منظر شهری)

تاکید بر اهمیت ورودی پیاده و اهمیت کاربری سکونت انسان (هم راستا سازی خطوط نما و درب ورودی)



ایجاد هماهنگی بین عناصر حجمی نما و دیوار بر ورودی ساختمان (تاکید بر هم)



ایجاد تنوع بصری با عبور دادن نور خطی از سطوح غیر موازی



بدلیل محدودیت فضا برای محوطه سازی و افزایش زیباشناسی بصری محوطه، به کف پله ها عمق بیشتری داده شده و در دیوار کناری فضای گلدان در نظر گرفته شد